



**МИНИСТЕРСТВО
СТРОИТЕЛЬСТВА
НОВОСИБИРСКОЙ ОБЛАСТИ**

ПРИКАЗ

09.12.2024

№ 220-НПА

г. Новосибирск

**О внесении изменения в приказ министерства строительства
Новосибирской области от 09.09.2019 № 525**

В соответствии со статьями 9, 23, 24, 25 Градостроительного кодекса Российской Федерации, руководствуясь Законом Новосибирской области от 18.12.2015 № 27-ОЗ «О перераспределении полномочий между органами местного самоуправления муниципальных образований Новосибирской области и органами государственной власти Новосибирской области и внесении изменения в статью 3 Закона Новосибирской области «Об отдельных вопросах организации местного самоуправления в Новосибирской области», постановлением Правительства Новосибирской области от 29.02.2016 № 57-п «Об установлении Порядка взаимодействия между органами местного самоуправления муниципальных образований Новосибирской области и министерством строительства Новосибирской области при реализации ими перераспределенных полномочий» **п р и к а з ы в а ю:**

1. Внести в приказ министерства строительства Новосибирской области от 09.09.2019 № 525 «Об утверждении генерального плана Березовского сельсовета Новосибирского района Новосибирской области» следующее изменение:

генеральный план Березовского сельсовета Новосибирского района Новосибирской области изложить в редакции приложения к настоящему приказу.

2. Управлению архитектуры и градостроительства министерства строительства Новосибирской области (Савонина Е.Г.):

1) совместно с отделом информационного обеспечения управления сопровождения строительства министерства строительства Новосибирской области (Ибрагимов Г.Г.) обеспечить размещение настоящего приказа на официальном сайте министерства строительства Новосибирской области в информационно-телекоммуникационной сети Интернет в течение пяти рабочих дней со дня его принятия;

2) направить копию настоящего приказа в администрацию Новосибирского района Новосибирской области в течение пяти рабочих дней со дня принятия

для опубликования информации о принятии настоящего приказа в средствах массовой информации с указанием в публикации сведений о размещении на официальном сайте муниципального образования в информационно-телекоммуникационной сети Интернет.

3. Контроль за исполнением настоящего приказа возложить на заместителя министра – главного архитектора Новосибирской области министерства строительства Новосибирской области Фаткина И.Ю.

Министр

Д.Н. Богомолов

ПРИЛОЖЕНИЕ
к приказу министерства
строительства
Новосибирской области
от 09.12.2024 № 220-НПА

ЖДЕН
приказом министерства строительства
Новосибирской области
от 09.09.2019 № 525

**Состав генерального плана Березовского сельсовета
Новосибирского района Новосибирской области**

1. Положение о территориальном планировании (приложение № 1).
 2. Карта границ населенных пунктов (в том числе границ образуемых населенных пунктов) (приложение № 2).
 3. Карта планируемого размещения объектов местного значения (приложение № 3).
 4. Карта функциональных зон (приложение № 4).
 5. Сведения о границах населенных пунктов (в том числе границах образуемых населенных пунктов) (приложение № 5).
-

ПРИЛОЖЕНИЕ № 1
к генеральному плану Березовского
сельсовета Новосибирского района
Новосибирской области

Положение о территориальном планировании

Положение о территориальном планировании включает в себя:

1. Сведения о видах, назначении и наименованиях планируемых для размещения объектов местного значения, их основные характеристики, их местоположение, характеристики зон с особыми условиями использования территорий (таблица № 1).

2. Параметры функциональных зон, а также сведения о планируемых для размещения в них объектах федерального значения, объектах регионального значения, объектах местного значения за исключением линейных объектов (таблица № 2).

1. Сведения о видах, назначении и наименованиях планируемых для размещения объектов местного значения поселения, их основные характеристики, их местоположение, характеристики зон с особыми условиями использования территорий

Таблица № 1

№ п/п	Вид объекта	Назначение, наименование, местоположение	Основные характеристики	Срок реализации	Функциональная зона	Характеристики зон с особыми условиями использования
1.	Объект культуры и искусства ¹	Планируемый к размещению объект культурно-досугового (клубного) типа на территории населенного пункта поселок Березовка	Зрительный зал на 200 мест	2034 год	Зона специализированной общественной застройки	Установление не требуется
2.	Объект культуры и искусства	Планируемый к размещению объект культурно-досугового (клубного) типа на территории населенного пункта село Быково	Зрительный зал на 200 мест	2034 год	Зона специализированной общественной застройки	Установление не требуется

¹ Для расчета объектов в сфере культуры и искусства использованы следующие документы:

распоряжение Министерства культуры Российской Федерации от 23.10.2023 № Р-2879 «Об утверждении методических рекомендаций органам государственной власти субъектов Российской Федерации и органам местного самоуправления о применении нормативов и норм оптимального размещения организаций культуры и обеспеченности населения услугами организаций культуры»;

постановление Правительства Новосибирской области от 12.08.2015 № 303-п «Об утверждении региональных нормативов градостроительного проектирования Новосибирской области».

3.	Объект культуры и искусства	Планируемый к размещению объект культурно-досугового (клубного) типа на территории населенного пункта поселок Малиновка	Зрительный зал на 100 мест	2044 год	Зона специализированной общественной застройки	Установление не требуется
4.	Объекты физической культуры и массового спорта ²	Планируемый к размещению объект спорта, включающего отдельно нормируемые спортивные сооружения (спортивный комплекс) на территории населенного пункта поселок Железнодорожный	Спортивный зал площадью 360 кв. м, помещения для физкультурно-оздоровительных занятий. Единая пропускная способность объекта (далее - ЕПС) 50 чел.	2034 год	Зона специализированной общественной застройки	Установление не требуется
5.	Объекты физической культуры и массового спорта	Планируемый к размещению объект спорта, включающего отдельно нормируемые спортивные сооружения (спортивный комплекс) на территории населенного пункта поселок Березовка	Спортивный зал площадью 360 кв. м, помещения для физкультурно-оздоровительных занятий. ЕПС 50 чел.	2034 год	Зона специализированной общественной застройки	Установление не требуется

² Расчет минимальной потребности планируемого населения в объектах в сфере физической культуры и массового спорта произведен на основании постановления Правительства Новосибирской области от 12.08.2015 № 303-п «Об утверждении региональных нормативов градостроительного проектирования Новосибирской области»

6.	Объекты физической культуры и массового спорта	Планируемый к размещению объект спорта, включающего отдельно нормируемые спортивные сооружения (спортивный комплекс) на территории населенного пункта поселок Быково	Спортивный зал площадью 360 кв. м, помещения для физкультурно-оздоровительных занятий. ЕПС 50 чел.	2034 год	Зона специализированной общественной застройки	Установление не требуется
7.	Объекты физической культуры и массового спорта	Планируемое к размещению спортивное сооружение на территории населенного пункта поселок Железнодорожный	Общая площадь плоскостных спортивных сооружений не менее 0,3 га, ЕПС 90 чел.	2034 год	Зона специализированной общественной застройки	Установление не требуется
8.	Объекты физической культуры и массового спорта	Планируемое к размещению спортивное сооружение на территории населенного пункта поселок Березовка	Общая площадь плоскостных спортивных сооружений не менее 0,2 га, ЕПС 60 чел.	2034 год	Зона специализированной общественной застройки	Установление не требуется
9.	Объекты физической культуры и массового спорта	Планируемое к размещению спортивное сооружение на территории населенного пункта поселок Березовка	Общая площадь плоскостных спортивных сооружений не менее 0,1 га, ЕПС 35 чел.	2044 год	Зона специализированной общественной застройки	Установление не требуется
10.	Объекты физической культуры и массового спорта	Планируемое к размещению спортивное сооружение на территории населенного пункта железнодорожная станция Шелковичиха	Общая площадь плоскостных спортивных сооружений не менее 0,07 га, ЕПС 25 чел.	2034 год	Зона специализированной общественной застройки	Установление не требуется

11.	Объекты физической культуры и массового спорта	Планируемое к размещению спортивное сооружение на территории населенного пункта поселок Малиновка	Общая площадь плоскостных спортивных сооружений не менее 0,09 га, ЕПС 30 чел.	2034 год	Зона специализированной общественной застройки	Установление не требуется
12.	Объекты физической культуры и массового спорта	Планируемое к размещению спортивное сооружение на территории населенного пункта поселок Малиновка	Общая площадь плоскостных спортивных сооружений не менее 0,07 га, ЕПС 25 чел.	2044 год	Зона специализированной общественной застройки	Установление не требуется
13.	Объекты отдыха и туризма	Планируемый к размещению объект физкультурно-досугового назначения и активного отдыха на территории населенного пункта поселок Железнодорожный	Площадь территории 4,66 га	2044 год	Зоны рекреационного назначения	Установление не требуется
14.	Объекты отдыха и туризма	Планируемый к размещению объект физкультурно-досугового назначения и активного отдыха на территории Березовского сельсовета	Площадь территории 78,9 га	2044 год	Зоны рекреационного назначения	Установление не требуется
15.	Объекты пожарной охраны	Планируемый к размещению объект обеспечения пожарной безопасности на территории населенного пункта железнодорожная станция Шелковичиха	Площадь территории 0,3 га. Количество специальных пожарных автомобилей – 1 единица	2034 год	Зона режимных территорий	Санитарно-защитная зона 20 м

16.	Автомобильные дороги	Планируемые к размещению автомобильные дороги местного значения на территории Березовского сельсовета	Общая протяженность 14,7 км	2044 год	Линейный объект	Установление не требуется
17.	Улично-дорожная сеть сельского населенного пункта	Планируемая к размещению улица в жилой застройке на территории населенного пункта село Быково	Общая протяженность 4,66 км	2044 год	Линейный объект	Установление не требуется
18.	Улично-дорожная сеть сельского населенного пункта	Планируемая к размещению улица в жилой застройке на территории населенного пункта поселок Железнодорожный	Общая протяженность 4,82 км	2044 год	Линейный объект	Установление не требуется
19.	Улично-дорожная сеть сельского населенного пункта	Планируемая к размещению улица в жилой застройке на территории населенного пункта поселок Березовка	Общая протяженность 4,52 км	2044 год	Линейный объект	Установление не требуется
20.	Улично-дорожная сеть сельского населенного пункта	Планируемая к размещению улица в жилой застройке на территории населенного пункта железнодорожная станция Шелковичиха	Общая протяженность 2,57 км	2044 год	Линейный объект	Установление не требуется
21.	Улично-дорожная сеть сельского населенного пункта	Планируемая к размещению улица в жилой застройке на территории населенного пункта поселок Малиновка	Общая протяженность 4,89 км	2044 год	Линейный объект	Установление не требуется

22.	Линии общественного пассажирского транспорта	Планируемая к размещению автобусная (электробусная) линия на территории Березовского сельсовета	Общая протяженность 1,2 км	2044 год	Линейный объект	Установление не требуется
23.	Линии общественного пассажирского транспорта	Планируемая к размещению автобусная (электробусная) линия пункт на территории населенного пункта поселок Березовка	Общая протяженность 0,6 км	2044 год	Линейный объект	Установление не требуется
24.	Остановочные пункты общественного пассажирского транспорта	Планируемый к размещению остановочный пункт на территории населенного пункта поселок Березовка	Расстояние между остановочными пунктами на линиях общественного пассажирского транспорта 600 м, вместимость 10 чел.	2044 год	Зона транспортной инфраструктуры	Установление не требуется
25.	Объекты водоснабжения	Планируемая к размещению артезианская скважина на территории населенного пункта железнодорожная станция Шелковичиха	Производительность 10 м ³ /час	2034 год	Зона инженерной инфраструктуры	Нормативная зона санитарной охраны источника водоснабжения 30 м
26.	Объекты водоснабжения	Планируемая к размещению артезианская скважина на территории населенного пункта поселок Малиновка	Производительность 10 м ³ /час	2034 год	Зона инженерной инфраструктуры	Нормативная зона санитарной охраны источника водоснабжения 30 м

27.	Объекты водоснабжения	Планируемые к размещению водопроводные очистные сооружения на территории населенного пункта поселок Березовка (3 объекта)	Производительность 240 м ³ /сут	2034 год	Зона инженерной инфраструктуры	Нормативная зона санитарной охраны источника водоснабжения 30 м
28.	Объекты водоснабжения	Планируемые к размещению водопроводные очистные сооружения на территории населенного пункта поселок Малиновка	Производительность 240 м ³ /сут	2034 год	Зона инженерной инфраструктуры	Нормативная зона санитарной охраны источника водоснабжения 30 м
29.	Объекты водоснабжения	Планируемые к размещению водопроводные очистные сооружения на территории Березовского сельсовета (4 объекта)	Производительность 240 м ³ /сут	2034 год	Зона инженерной инфраструктуры	Нормативная зона санитарной охраны источника водоснабжения 30 м
30.	Сети водоснабжения	Планируемый к размещению водопровод на территории Березовского сельсовета	Общая протяженность 1,24 км	2034 год	Линейный объект	Нормативная зона санитарно-защитная полоса водовода 20 м
31.	Сети водоснабжения	Планируемый к размещению водопровод на территории населенного пункта поселок Березовка	Общая протяженность 8,49 км	2034 год	Линейный объект	Нормативная зона санитарно-защитная полоса водовода 20 м

32.	Сети водоснабжения	Планируемый к размещению водопровод на территории населенного пункта поселок Малиновка	Общая протяженность 3,85 км	2034 год	Линейный объект	Нормативная зона санитарно-защитная полоса водовода 20 м
33.	Сети водоснабжения	Планируемый к размещению водопровод на территории населенного пункта поселок Железнодорожный	Общая протяженность 6,41 км	2034 год	Линейный объект	Нормативная зона санитарно-защитная полоса водовода 20 м
34.	Сети водоснабжения	Планируемый к размещению водопровод на территории населенного пункта село Быково	Общая протяженность 2,45 км	2034 год	Линейный объект	Нормативная зона санитарно-защитная полоса водовода 20 м
35.	Сети водоснабжения	Планируемый к размещению водопровод на территории населенного пункта железнодорожная станция Шелковичиха	Общая протяженность 5,14 км	2034 год	Линейный объект	Нормативная зона санитарно-защитная полоса водовода 20 м
36.	Сети водоснабжения	Планируемый к реконструкции водопровод на территории Березовского сельсовета	Общая протяженность 1,06 км	2034 год	Линейный объект	Нормативная санитарно-защитная полоса водовода 20 м
37.	Сети водоснабжения	Планируемый к реконструкции водопровод на территории населенного пункта поселок Березовка	Общая протяженность 10,59 км	2034 год	Линейный объект	Нормативная санитарно-защитная полоса водовода 20 м

38.	Сети водоснабжения	Планируемый к реконструкции водопровод на территории населенного пункта поселок Малиновка	Общая протяженность 1,4 км	2034 год	Линейный объект	Нормативная санитарно-защитная полоса водовода 20 м
39.	Сети водоснабжения	Планируемый к реконструкции водопровод на территории населенного пункта поселок Железнодорожный	Общая протяженность 5,97 км	2034 год	Линейный объект	Нормативная санитарно-защитная полоса водовода 20 м
40.	Сети водоснабжения	Планируемый к реконструкции водопровод на территории населенного пункта железнодорожная станция Шелковичиха	Общая протяженность 3,9 км	2034 год	Линейный объект	Нормативная санитарно-защитная полоса водовода 20 м
41.	Сети водоснабжения	Планируемый к реконструкции водопровод на территории населенного пункта село Быково	Общая протяженность 3,7 км	2034 год	Линейный объект	Нормативная санитарно-защитная полоса водовода 20 м
42.	Объекты водоотведения	Планируемая к реконструкции канализационная насосная станция (КНС) на территории населенного пункта поселок Березовка	Производительность 10 м ³ /час	2034 год	Зоны рекреационного назначения	Нормативная санитарно-защитная зона объекта V класса опасности 15 м

43.	Объекты водоотведения	Планируемые к размещению очистные сооружения (КОС) на территории Березовского сельсовета	Производительность 1800 м ³ /сут	2034 год	Зона инженерной инфраструктуры	Нормативная санитарно-защитная зона объекта IV класса опасности 100 м
44.	Сети водоотведения	Планируемая к реконструкции канализация самотечная на территории населенного пункта поселок Березовка	Общая протяженность 0,29 км	2034 год	Линейный объект	Установление не требуется
45.	Сети водоотведения	Планируемая к размещению канализация напорная на территории населенного пункта поселок Березовка	Общая протяженность 1,75 км	2034 год	Линейный объект	Установление не требуется
46.	Сети водоотведения	Планируемая к размещению канализация напорная на территории Березовского сельсовета	Общая протяженность 0,71 км	2034 год	Линейный объект	Установление не требуется
47.	Сети водоотведения	Планируемые к размещению выпуски и ливнеотводы на территории Березовского сельсовета	Общая протяженность 0,3 км	2034 год	Линейный объект	Установление не требуется
48.	Сети водоотведения	Планируемые к ликвидации выпуски и ливнеотводы в на территории населенного пункта поселок Березовка	Общая протяженность 1,056 км	2034 год	Линейный объект	Установление не требуется

49.	Объекты теплоснабжения	Планируемый к размещению источник тепловой энергии на территории населенного пункта железнодорожная станция Шелковичиха	Производительность 0,5 Гкал/ч	2034 год	Зона инженерной инфраструктуры	Нормативная санитарно-защитная зона объекта IV класса опасности 100 м
50.	Объекты теплоснабжения	Планируемый к размещению источник тепловой энергии на территории населенного пункта поселок Железнодорожный	Производительность 1 Гкал/ч	2034 год	Зона инженерной инфраструктуры	Нормативная санитарно-защитная зона объекта IV класса опасности 100 м
51.	Объекты теплоснабжения	Планируемый к размещению источник тепловой энергии на территории населенного пункта поселок Малиновка	Производительность 1 Гкал/ч	2034 год	Зона инженерной инфраструктуры	Нормативная санитарно-защитная зона объекта IV класса опасности 100 м
52.	Объекты теплоснабжения	Планируемый к размещению источник тепловой энергии на территории населенного пункта село Быково	Производительность 1 Гкал/ч	2034 год	Зона инженерной инфраструктуры	Нормативная санитарно-защитная зона объекта IV класса опасности 100 м
53.	Сети теплоснабжения	Планируемые к размещению теплопроводы распределительные (квартальные) на территории населенного пункта поселок Березовка	Общая протяженность 0,4 км в двухтрубном исчислении	2034 год	Линейный объект	Охранная зона 3 м

54.	Сети теплоснабжения	Планируемые к с размещению теплопроводы распределительные (квартальные) на территории населенного пункта поселок Железнодорожный	Общая протяженность 0,213 км в двухтрубном исчислении	2034 год	Линейный объект	Охранная зона 3 м
55.	Сети теплоснабжения	Планируемые к с размещению теплопроводы распределительные (квартальные) на территории населенного пункта поселок Малиновка	Общая протяженность 0,695 км в двухтрубном исчислении	2034 год	Линейный объект	Охранная зона 3 м
56.	Сети теплоснабжения	Планируемые к с размещению теплопроводы распределительные (квартальные) на территории населенного пункта село Быково	Общая протяженность 0,365 км в двухтрубном исчислении	2034 год	Линейный объект	Охранная зона 3 м
57.	Сети теплоснабжения	Планируемые к с размещению теплопроводы распределительные (квартальные) на территории населенного пункта железнодорожная станция Шелковичиха	Общая протяженность 0,07 км в двухтрубном исчислении	2034 год	Линейный объект	Охранная зона 3 м

58.	Электрические подстанции	Планируемая к размещению трансформаторная подстанция (ТП) на территории населенного пункта поселок Железнодорожный	Мощность 63 кВА	2034 год	Зона инженерной инфраструктуры	Охранная зона 10 м
59.	Электрические подстанции	Планируемая к размещению трансформаторная подстанция (ТП) на территории населенного пункта поселок Березовка (ул. Набережная)	Мощность 63 кВА	2034 год	Зона застройки индивидуальными жилыми домами	Охранная зона 10 м
60.	Электрические подстанции	Планируемая к размещению трансформаторная подстанция (ТП) на территории населенного пункта поселок Березовка (ул. Блекотова)	Мощность 63 кВА	2034 год	Зона застройки индивидуальными жилыми домами	Охранная зона 10 м
61.	Электрические подстанции	Планируемая к размещению трансформаторная подстанция (ТП) на территории Березовского сельсовета	Мощность 250 кВА	2034 год	Зона инженерной инфраструктуры	Охранная зона 10 м
62.	Линии электропередачи	Планируемые к размещению линии электропередачи 10 кВ на территории Березовского сельсовета	Общая протяженность 0,4 км	2034 год	Линейный объект	Охранная зона 10 м

63.	Линии электропередачи	Планируемые к размещению линии электропередачи 10 кВ на территории населенного пункта поселок Железнодорожный	Общая протяженность 0,27 км	2034 год	Линейный объект	Охранная зона 10 м
64.	Линии электропередачи	Планируемые к размещению линии электропередачи 10 кВ на территории населенного пункта поселок Березовка	Общая протяженность 1,86 км	2034 год	Линейный объект	Охранная зона 10 м

2. Параметры функциональных зон, а также сведения о планируемых для размещения в них объектах федерального значения, объектах регионального значения, объектах местного значения за исключением линейных объектов

Таблица № 2

№ п/п	Наименование	Параметры функциональных зон			Сведения о планируемых объектах					
		Наименование параметра	Количествен ный показатель	%	Федерального значения	Регионального значения	Местного значения муниципального района	Местного значения поселения	Иного значения	
	Общая площадь сельского поселения	Площадь зоны, га	19102,17	100	-	-	-	-	-	
1.	Зона застройки индивидуальными жилыми домами	Площадь зоны, га	284,24	1,49	-	-	-	Планируемая к размещению трансформаторная подстанция(ТП) на территории населенного пункта поселок Березовка (ул. Набережная)	-	
		Коэффициент застройки	0,1	-						
		Средняя этажность	1	-				Планируемая к размещению трансформаторная подстанция (ТП) на территории населенного пункта поселок Березовка (ул. Блекотова)		
		Плотность населения, чел./га	18	-						
		Численность населения, чел.	5130	-						
2.	Зона застройки малоэтажными жилыми домами (до 4 этажей, включая	Площадь зоны, га	94,07	0,49	-	-	-	-	-	
		Коэффициент застройки	0,1	-						
		Средняя этажность	2	-						

	мансардный)	Плотность населения, чел./га	24	-					
		Численность населения, чел.	2270	-					
3.	Общественно-деловые зоны	Площадь зоны, га	2,88	0,02	-	-	-	-	-
4.	Многофункциональная общественно-деловая зона	Площадь зоны, га	4,36	0,02	-	-	-	-	-
5.	Зона специализированной общественной застройки	Площадь зоны, га	14,96	0,08	-	Планируемое к ликвидации обособленное структурное подразделение медицинской организации, оказывающей первичную медико-санитарную помощь на территории населенного пункта село Быково	Планируемая к размещению дошкольная образовательная организация на территории населенного пункта поселок Железнодорожный (100 мест)	Планируемый к размещению объект спорта, включающего отдельно нормируемые спортивные сооружения (спортивный комплекс) на территории населенного пункта поселок Быково Планируемый к размещению объект спорта, включающего отдельно нормируемые спортивные сооружения (спортивный комплекс) на территории населенного пункта поселок	

								Железнодорожный	
								Планируемый к размещению объект спорта, включающего отдельно нормируемые спортивные сооружения (спортивный комплекс) на территории населенного пункта поселок Березовка	
								Планируемое к размещению спортивное сооружение на территории населенного пункта поселок Малиновка (2 объекта)	
								Планируемое к размещению спортивное сооружение на территории населенного пункта поселок Железнодорожный	
						Планируемое к ликвидации обособленное структурное подразделение медицинской организации, оказывающей первичную медико-санитарную помощь на территории населенного пункта поселок Малиновка	Планируемая к размещению дошкольная образовательная организация на территории населенного пункта поселок Березовка (100 мест)	Планируемое к размещению спортивное сооружение на территории	

							населенного пункта поселок Березовка (2 объекта)	
							Планируемое к размещению спортивное сооружение на территории населенного пункта железнодорожная станция Шелковичиха	
						Планируемая к размещению дошкольная образовательная организация на территории населенного пункта железнодорожная станция Шелковичиха (50 мест)	Планируемый к размещению объект культурно-досугового (клубного) типа на территории населенного пункта поселок Малиновка	
							Планируемый к размещению объект культурно-досугового (клубного) типа на территории населенного пункта поселок Березовка	
							Планируемый к размещению объект культурно-досугового (клубного) типа на территории населенного пункта село Быково	

							Планируемая к размещению дошкольная образовательная организация на территории населенного пункта село Быково (100 мест)		
							Планируемая к размещению общеобразовательн ая организация на территории населенного пункта село Быково (300 мест)		
							Планируемая к размещению организация дополнительного образования на территории населенного пункта село Быково (90 мест)		
							Планируемая к размещению дошкольная образовательная организация в п. Малиновка (60 мест)		

							Планируемая к размещению общеобразовательная организация на территории населенного пункта поселок Малиновка (50 мест)		
							Планируемая к размещению дополнительного образования на территории населенного пункта поселок Малиновка		
							Планируемая к реконструкции общеобразовательная организация на территории населенного пункта поселок Березовка (400 мест)		
							Планируемая к размещению дополнительного образования на территории населенного пункта		

							поселок Березовка (100 мест).		
							Планируемый к размещению объект культурно- просветительно- го назначения (детское отделение общедоступной библиотеки) на территории населенного пункта поселок Железнодорож- ный		
							Планируемые к размещению объекты культурно- просветительного назначения (филиалы общедоступной библиотеки) на территории населенного пункта железнодорожная станция Шелковичиха		
							Планируемые к размещению объекты культурно- просветительного		

							<p>назначения (филиалы общедоступной библиотеки) на территории населенного пункта поселок Железнодорожный</p>		
							<p>Планируемые к размещению объекты культурно- просветительного назначения (филиалы общедоступной библиотеки) на территории населенного пункта поселок Березовка</p>		
							<p>Планируемые к размещению объекты культурно- просветительного назначения (филиалы общедоступной библиотеки) на территории населенного пункта поселок Быково (2 объекта)</p>		
							<p>Планируемые к размещению объекты культурно-</p>		

							просветительного назначения (филиалы общедоступной библиотеки) на территории населенного пункта поселок Малиновка		
6.	Производственная зона	Площадь зоны, га	30,95	0,16	-	-	-	-	
7.	Зона инженерной инфраструктуры	Площадь зоны, га	19,76	0,1	-	-	-	Планируемая к размещению артезианская скважина на территории населенного пункта железнодорожная станция Шелковичиха	
								Планируемая к размещению артезианская скважина на территории населенного пункта поселок Малиновка	
								Планируемые к размещению водопроводные очистные сооружения на территории населенного пункта поселок Березовка (3 объекта)	
								Планируемые к размещению водопроводные	

								очистные сооружения скважина на территории населенного пункта поселок Малиновка	
								Планируемые к размещению водопроводные очистные сооружения на территории Березовского сельсовета (4 объекта)	
								Планируемые к размещению очистные сооружения (КОС) на территории Березовского сельсовета	
								Планируемый к размещению источник тепловой энергии на территории населенного пункта железнодорожная станция Шелковичиха	
								Планируемый к размещению источник тепловой энергии на территории населенного пункта поселок Железнодорожный	

								Планируемый к размещению источник тепловой энергии на территории населенного пункта поселок Малиновка	
								Планируемый к размещению источник тепловой энергии на территории населенного пункта село Быково	
								Планируемая к размещению трансформаторная подстанция (ТП) на территории населенного пункта поселок Железнодорожный	
								Планируемая к размещению трансформаторная подстанция (ТП) на территории Березовского сельсовета	
8.	Зона транспортной инфраструктуры	Площадь зоны, га	389	2,04	-	-	-	Планируемый к размещению остановочный пункт на территории населенного пункта поселок Березовка	

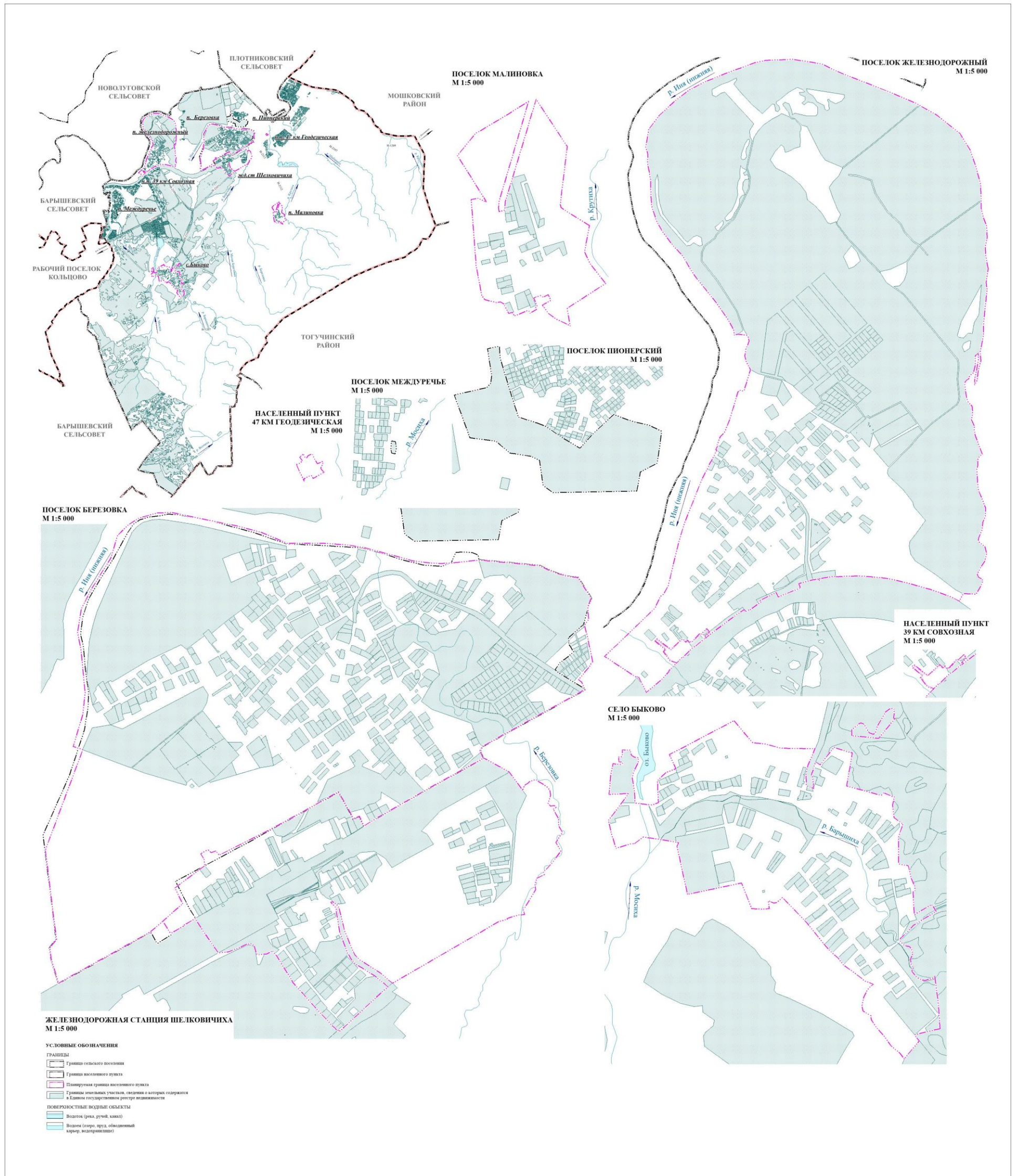
9.	Зоны сельскохозяйственно го использования	Площадь зоны, га	10392,54	54,41	-	Планируемый к размещению пункт редуцирова- ния газа (ПРГ) на территории Березовского сельсовета	-	-	Планируемая к размещению станция автозапра- вочная на территории Березовского сельсовета
						Планируемый к размещению пункт редуцирова- ния газа (ПРГ) на территории Березовского сельсовета			Планируемая к размещению станция технического обслуживания на территории Березовского сельсовета
10.	Зона сельскохозяйствен- ных угодий	Площадь зоны, га	5494,44	28,76	-	-	-	-	
11.	Зона садоводства, огородничества	Площадь зоны, га	993,03	5,2	-	-	-	-	
12.	Производственная зона сельскохозяйствен- ных предприятий	Площадь зоны, га	11,03	0,06	-	-	-	-	
13.	Иные зоны сельскохозяйствен- ного назначения	Площадь зоны, га	232,79	1,22	-	-	-	-	

14.	Зоны рекреационного назначения	Площадь зоны, га	227,71	1,19	-	-	-	Планируемый к размещению объект физкультурно- досугового назначения и активного отдыха на территории населенного пункта поселок Железнодорожный	
								Планируемый к размещению объект физкультурно- досугового назначе- ния и активного отдыха на территории Березовского сельсовета	
								Планируемая к реконструкции канализационная насосная станция (КНС) на территории населенного пункта поселок Березовка	
15.	Зона озелененных территорий общего пользования (парки, сады, скверы, бульвары, городские леса)	Площадь зоны, га	86,66	0,45	-	-	-	-	
16.	Зона отдыха	Площадь зоны, га	56,5	0,3	-	-	-	-	
17.	Зона лесов	Площадь зоны,	399	2,09	-	-	-	-	

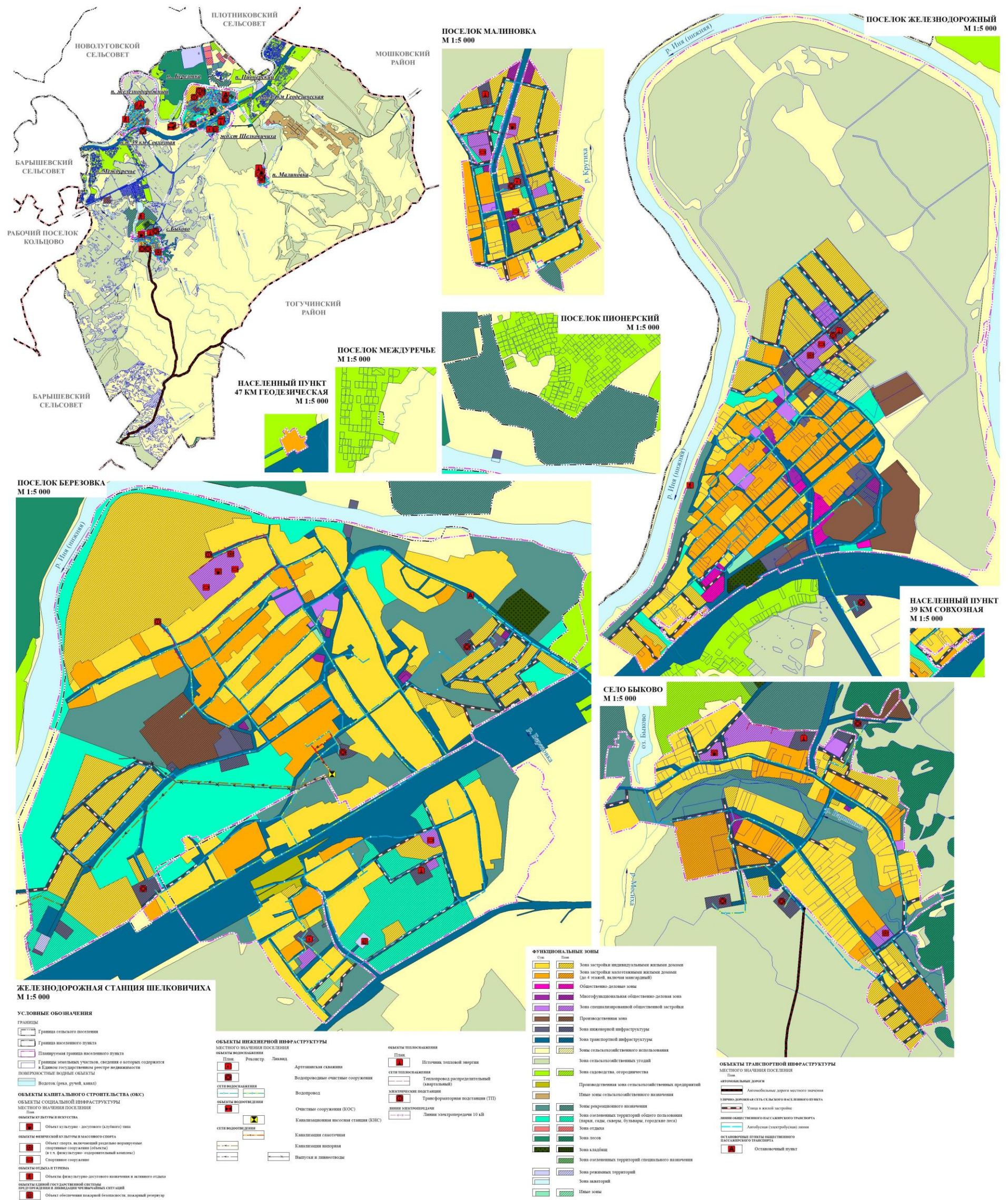
		га							
18.	Зона кладбищ	Площадь зоны, га	10,25	0,05	-	-	-	-	
19.	Зона озелененных территорий специального назначения	Площадь зоны, га	4,4	0,02	-	-	-	-	
20.	Зона режимных территорий	Площадь зоны, га	185,75	0,97	-	-	-	Планируемый к размещению объект обеспечения пожарной безопасности на территории населенного пункта железнодорожная станция Шелковичиха	
21.	Зона акваторий	Площадь зоны, га	166,66	0,87	-	-	-	-	
22.	Иные зоны	Площадь зоны, га	1,19	0,01	-	-	-	-	

ПРИЛОЖЕНИЕ № 2
к генеральному плану
Березовского сельсовета Новосибирского района
Новосибирской области

Карта границ населенных пунктов (в том числе границ образуемых населенных пунктов)

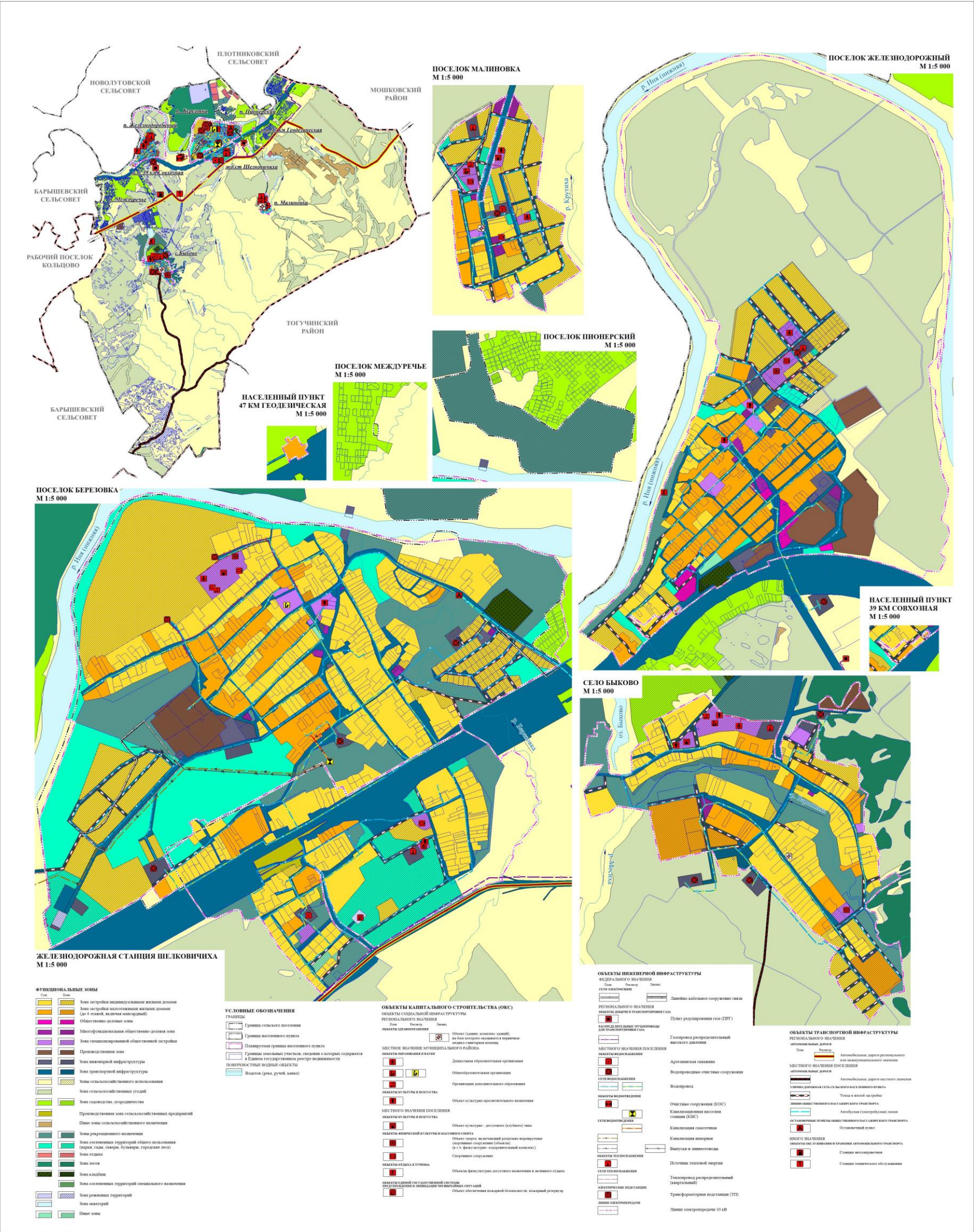


Карта планируемого размещения объектов местного значения



ПРИЛОЖЕНИЕ № 4
к генеральному плану
Березовского сельсовета Новосибирского района
Новосибирской области

Карта функциональных зон



ПРИЛОЖЕНИЕ № 5
к генеральному плану
Березовского сельсовета Новосибирского района
Новосибирской области

Сведения о границах населенных пунктов (в том числе границах образуемых населенных пунктов)

ГРАФИЧЕСКОЕ ОПИСАНИЕ
местоположения границ населенных пунктов, территориальных
зон, особо охраняемых природных территорий, зон с особыми
условиями использования территории

железнодорожная станция Шелковичиха Березовского сельсовета Новосибирского района Новосибирской области

(наименование объекта, местоположение границ
 которого описано (далее - объект)

Раздел 1

Сведения об объекте		
N п/п	Характеристики объекта	Описание характеристик
1	2	3
1	Местоположение объекта	Новосибирская область, район Новосибирский, сельсовет Березовский, железнодорожная станция Шелковичиха
2	Площадь объекта +/- величина погрешности определения площади (P +/- Дельта P)	1322336кв.м ± 402кв.м
3	Иные характеристики объекта	—

Раздел 2

Сведения о местоположении границ объекта					
1. Система координат МСК НСО, зона 4					
2. Сведения о характерных точках границ объекта					
Обозначение характерных точек границ	Координаты, м		Метод определения координат характерной точки	Средняя квадратическая погрешность положения характерной точки (Mt), м	Описание обозначения точки на местности (при наличии)
	X	Y			
1	2	3	4	5	6
1	482681,65	4223944,81	Геодезический метод	0,10	—
2	482696,24	4223937,77	Геодезический метод	0,10	—
3	482759,25	4223906,33	Геодезический метод	0,10	—
4	482848,57	4224026,17	Геодезический метод	0,10	—
5	482867,87	4224052,77	Геодезический метод	0,10	—
6	482900,96	4224049,15	Геодезический метод	0,10	—
7	482925,51	4224032,29	Геодезический метод	0,10	—
8	482940,48	4224056,61	Геодезический метод	0,10	—
9	482943,25	4224068,36	Геодезический метод	0,10	—
10	482931,33	4224082,01	Геодезический метод	0,10	—
11	482939,00	4224104,38	Геодезический метод	0,10	—
12	482918,76	4224122,15	Геодезический метод	0,10	—
13	482951,49	4224187,23	Геодезический метод	0,10	—
14	483048,95	4224381,02	Геодезический метод	0,10	—
15	483137,27	4224541,54	Геодезический метод	0,10	—
16	483146,31	4224557,67	Геодезический метод	0,10	—
17	483148,07	4224560,79	Геодезический метод	0,10	—
18	483228,72	4224704,54	Геодезический метод	0,10	—
19	483129,64	4224760,04	Геодезический метод	0,10	—
20	483108,37	4224769,99	Геодезический метод	0,10	—
21	483095,12	4224776,05	Геодезический метод	0,10	—
22	483108,70	4224805,89	Геодезический метод	0,10	—
23	483060,48	4224828,79	Геодезический метод	0,10	—
24	483104,14	4224898,74	Геодезический метод	0,10	—
25	483167,96	4225010,10	Геодезический метод	0,10	—
26	483248,87	4225151,27	Геодезический метод	0,10	—

27	483320,16	4225281,51	Геодезический метод	0,10	—
28	483385,69	4225401,22	Геодезический метод	0,10	—
29	483394,78	4225413,08	Геодезический метод	0,10	—
30	483324,69	4225539,02	Геодезический метод	0,10	—
31	483262,60	4225584,76	Геодезический метод	0,10	—
32	483234,34	4225606,73	Геодезический метод	0,10	—
33	483251,37	4225611,09	Геодезический метод	0,10	—
34	483264,37	4225618,60	Геодезический метод	0,10	—
35	483268,87	4225631,08	Геодезический метод	0,10	—
36	483277,37	4225639,09	Геодезический метод	0,10	—
37	483289,67	4225669,12	Геодезический метод	0,10	—
38	483279,02	4225680,76	Геодезический метод	0,10	—
39	483267,02	4225703,17	Геодезический метод	0,10	—
40	483249,42	4225727,17	Геодезический метод	0,10	—
41	483234,22	4225736,77	Геодезический метод	0,10	—
42	483212,62	4225741,57	Геодезический метод	0,10	—
43	483191,82	4225734,37	Геодезический метод	0,10	—
44	483173,42	4225728,38	Геодезический метод	0,10	—
45	483159,02	4225741,17	Геодезический метод	0,10	—
46	483161,42	4225758,77	Геодезический метод	0,10	—
47	483153,42	4225767,57	Геодезический метод	0,10	—
48	483144,62	4225753,97	Геодезический метод	0,10	—
49	483119,82	4225766,77	Геодезический метод	0,10	—
50	483099,82	4225778,77	Геодезический метод	0,10	—
51	483080,62	4225778,77	Геодезический метод	0,10	—
52	483059,82	4225781,96	Геодезический метод	0,10	—
53	483031,02	4225797,97	Геодезический метод	0,10	—
54	482981,42	4225766,78	Геодезический метод	0,10	—
55	482939,91	4225790,00	Геодезический метод	0,10	—
56	482884,64	4225750,45	Геодезический метод	0,10	—
57	482837,42	4225704,78	Геодезический метод	0,10	—
58	482826,21	4225710,38	Геодезический метод	0,10	—
59	482807,81	4225673,58	Геодезический метод	0,10	—
60	482778,21	4225664,78	Геодезический метод	0,10	—
61	482765,54	4225665,89	Геодезический метод	0,10	—

62	482751,01	4225667,18	Геодезический метод	0,10	—
63	482660,96	4225612,25	Геодезический метод	0,10	—
64	482662,69	4225606,16	Геодезический метод	0,10	—
65	482657,27	4225604,44	Геодезический метод	0,10	—
66	482630,60	4225614,00	Геодезический метод	0,10	—
67	482629,22	4225585,40	Геодезический метод	0,10	—
68	482622,72	4225563,15	Геодезический метод	0,10	—
69	482615,66	4225543,00	Геодезический метод	0,10	—
70	482610,95	4225528,91	Геодезический метод	0,10	—
71	482607,72	4225528,68	Геодезический метод	0,10	—
72	482595,28	4225486,94	Геодезический метод	0,10	—
73	482552,60	4225413,35	Геодезический метод	0,10	—
74	482294,68	4224968,71	Геодезический метод	0,10	—
75	482345,27	4224908,42	Геодезический метод	0,10	—
76	482354,17	4224894,68	Геодезический метод	0,10	—
77	482390,21	4224839,01	Геодезический метод	0,10	—
78	482397,20	4224828,20	Геодезический метод	0,10	—
79	482409,71	4224808,88	Геодезический метод	0,10	—
80	482433,15	4224786,17	Геодезический метод	0,10	—
81	482459,62	4224773,66	Геодезический метод	0,10	—
82	482552,38	4224735,48	Геодезический метод	0,10	—
83	482641,08	4224713,17	Геодезический метод	0,10	—
84	482665,51	4224707,03	Геодезический метод	0,10	—
85	482681,87	4224695,02	Геодезический метод	0,10	—
86	482689,71	4224682,21	Геодезический метод	0,10	—
87	482694,05	4224676,94	Геодезический метод	0,10	—
88	482689,34	4224664,71	Геодезический метод	0,10	—
89	482678,75	4224675,62	Геодезический метод	0,10	—
90	482670,39	4224684,25	Геодезический метод	0,10	—
91	482658,56	4224693,38	Геодезический метод	0,10	—
92	482643,80	4224693,63	Геодезический метод	0,10	—
93	482621,78	4224697,15	Геодезический метод	0,10	—
94	482609,21	4224699,16	Геодезический метод	0,10	—
95	482544,08	4224709,58	Геодезический метод	0,10	—
96	482531,08	4224714,35	Геодезический метод	0,10	—

97	482518,92	4224718,82	Геодезический метод	0,10	—
98	482447,59	4224745,02	Геодезический метод	0,10	—
99	482442,61	4224746,84	Геодезический метод	0,10	—
100	482435,97	4224750,76	Геодезический метод	0,10	—
101	482428,99	4224754,89	Геодезический метод	0,10	—
102	482412,87	4224764,41	Геодезический метод	0,10	—
103	482387,96	4224786,15	Геодезический метод	0,10	—
104	482375,09	4224806,68	Геодезический метод	0,10	—
105	482366,81	4224819,86	Геодезический метод	0,10	—
106	482346,13	4224852,82	Геодезический метод	0,10	—
107	482339,56	4224863,28	Геодезический метод	0,10	—
108	482327,64	4224882,27	Геодезический метод	0,10	—
109	482275,87	4224946,23	Геодезический метод	0,10	—
110	482253,42	4224918,54	Геодезический метод	0,10	—
111	482089,40	4224742,58	Геодезический метод	0,10	—
112	482082,22	4224734,88	Геодезический метод	0,10	—
113	482060,85	4224711,96	Геодезический метод	0,10	—
114	482067,35	4224705,46	Геодезический метод	0,10	—
115	482061,69	4224699,58	Геодезический метод	0,10	—
116	482073,18	4224688,69	Геодезический метод	0,10	—
117	482090,62	4224672,12	Геодезический метод	0,10	—
118	482120,50	4224644,08	Геодезический метод	0,10	—
119	482144,95	4224621,01	Геодезический метод	0,10	—
120	482180,41	4224588,04	Геодезический метод	0,10	—
121	482180,92	4224587,59	Геодезический метод	0,10	—
122	482207,06	4224563,97	Геодезический метод	0,10	—
123	482237,25	4224536,45	Геодезический метод	0,10	—
124	482267,91	4224509,04	Геодезический метод	0,10	—
125	482297,11	4224483,59	Геодезический метод	0,10	—
126	482328,57	4224466,07	Геодезический метод	0,10	—
127	482364,23	4224443,37	Геодезический метод	0,10	—
128	482395,22	4224424,22	Геодезический метод	0,10	—
129	482426,93	4224404,34	Геодезический метод	0,10	—
130	482439,70	4224393,61	Геодезический метод	0,10	—
131	482447,58	4224386,93	Геодезический метод	0,10	—

132	482452,94	4224382,39	Геодезический метод	0,10	—
133	482437,44	4224353,33	Геодезический метод	0,10	—
134	482436,90	4224344,40	Геодезический метод	0,10	—
135	482434,65	4224306,84	Геодезический метод	0,10	—
136	482477,74	4224293,20	Геодезический метод	0,10	—
137	482487,66	4224277,70	Геодезический метод	0,10	—
138	482486,73	4224259,71	Геодезический метод	0,10	—
139	482448,29	4224169,19	Геодезический метод	0,10	—
140	482443,78	4224119,84	Геодезический метод	0,10	—
141	482443,64	4224118,35	Геодезический метод	0,10	—
142	482559,59	4224037,75	Геодезический метод	0,10	—
143	482567,67	4224032,87	Геодезический метод	0,10	—
144	482611,12	4224004,73	Геодезический метод	0,10	—
145	482575,84	4223943,60	Геодезический метод	0,10	—
146	482573,23	4223944,75	Геодезический метод	0,10	—
147	482544,76	4223895,56	Геодезический метод	0,10	—
148	482538,39	4223883,65	Геодезический метод	0,10	—
149	482597,43	4223848,09	Геодезический метод	0,10	—
150	482648,99	4223907,30	Геодезический метод	0,10	—
1	482681,65	4223944,81	Геодезический метод	0,10	—

3. Сведения о характерных точках части (частей) границы объекта

Обозначение характерных точек части границы	Координаты, м		Метод определения координат характерной точки	Средняя квадратическая погрешность положения характерной точки (Mt), м	Описание обозначения точки на местности (при наличии)
	X	Y			
1	2	3	4	5	6
Часть № –					
—	—	—	—	—	—

Раздел 3

Сведения о местоположении измененных (уточненных) границ объекта

1. Система координат МСК НСО, зона 4

2. Сведения о характерных точках границ объекта

Обозначение характерных точек границ	Существующие координаты, м		Измененные (уточненные) координаты, м		Метод определения координат характерной точки	Средняя квадратическая погрешность положения характерной точки (Mt), м	Описание обозначения точки на местности (при наличии)
	X	Y	X	Y			
1	2	3	4	5	6	7	8
—	—	—	—	—	—	—	—

3. Сведения о характерных точках части (частей) границы объекта

Обозначение характерных точек границ	Существующие координаты, м		Измененные (уточненные) координаты, м		Метод определения координат характерной точки	Средняя квадратическая погрешность положения характерной точки (Mt), м	Описание обозначения точки на местности (при наличии)
	X	Y	X	Y			
1	2	3	4	5	6	7	8
Часть № —							
—	—	—	—	—	—	—	—

ТЕКСТОВОЕ ОПИСАНИЕ
местоположения границ населенных пунктов,
территориальных зон

Прохождение границы		Описание прохождения границы
от точки	до точки	
1	2	3
—	—	—

ГРАФИЧЕСКОЕ ОПИСАНИЕ
местоположения границ населенных пунктов, территориальных
зон, особо охраняемых природных территорий, зон с особыми
условиями использования территории

населенный пункт 47 километр Геодезическая Березовского сельсовета Новосибирского района
Новосибирской области

(наименование объекта, местоположение границ
 которого описано (далее - объект))

Раздел 1

Сведения об объекте		
N п/п	Характеристики объекта	Описание характеристик
1	2	3
1	Местоположение объекта	Новосибирская область, район Новосибирский, сельсовет Березовский, населенный пункт 47 километр Геодезическая
2	Площадь объекта +/- величина погрешности определения площади (Р +/- Дельта Р)	10623кв.м ± 36кв.м
3	Иные характеристики объекта	—

Раздел 2

Сведения о местоположении границ объекта					
1. Система координат <u>МСК НСО, зона 4</u>					
Сведения о характерных точках границ объекта					
Обозначение характерных точек границ	Координаты, м		Метод определения координат характерной точки	Средняя квадратическая погрешность положения характерной точки (Mt), м	Описание обозначения точки на местности (при наличии)
1	2	3	4	5	6
1	484046,04	4226612,80	Геодезический метод	0,10	—
2	484014,35	4226557,00	Геодезический метод	0,10	—
3	484021,42	4226554,93	Геодезический метод	0,10	—
4	484031,08	4226548,31	Геодезический метод	0,10	—
5	484013,31	4226515,39	Геодезический метод	0,10	—
6	484001,15	4226513,76	Геодезический метод	0,10	—
7	484037,50	4226496,19	Геодезический метод	0,10	—
8	484046,49	4226491,54	Геодезический метод	0,10	—
9	484085,00	4226474,86	Геодезический метод	0,10	—
10	484088,15	4226486,29	Геодезический метод	0,10	—
11	484101,96	4226504,61	Геодезический метод	0,10	—
12	484119,67	4226490,51	Геодезический метод	0,10	—
13	484127,34	4226498,81	Геодезический метод	0,10	—
14	484136,88	4226510,08	Геодезический метод	0,10	—
15	484116,18	4226521,78	Геодезический метод	0,10	—
16	484121,18	4226527,38	Геодезический метод	0,10	—
17	484124,48	4226529,37	Геодезический метод	0,10	—
18	484128,48	4226533,17	Геодезический метод	0,10	—
19	484132,78	4226539,77	Геодезический метод	0,10	—
20	484134,58	4226547,07	Геодезический метод	0,10	—
21	484134,78	4226551,97	Геодезический метод	0,10	—
22	484133,68	4226557,07	Геодезический метод	0,10	—
23	484130,08	4226558,57	Геодезический метод	0,10	—
24	484116,08	4226564,18	Геодезический метод	0,10	—
25	484101,88	4226571,86	Геодезический метод	0,10	—
26	484090,68	4226578,47	Геодезический метод	0,10	—

27	484092,08	4226585,77	Геодезический метод	0,10	—
28	484101,08	4226603,97	Геодезический метод	0,10	—
29	484098,19	4226605,66	Геодезический метод	0,10	—
30	484086,86	4226606,84	Геодезический метод	0,10	—
31	484067,86	4226596,07	Геодезический метод	0,10	—
32	484059,59	4226600,06	Геодезический метод	0,10	—
1	484046,04	4226612,80	Геодезический метод	0,10	—

3. Сведения о характерных точках части (частей) границы объекта					
Обозначени е характерных точек части границы	Координаты,м		Метод определения координат характерной точки	Средняя квадратическая погрешность положения характерной точки (Mt), м	Описание обозначения точки на местности (при наличии)
	X	Y			
1	2	3	4	5	6
Часть № –					
—	—	—	—	—	—

Раздел 3

Сведения о местоположении измененных (уточненных) границ объекта							
1. Система координат <u>МСК НСО, зона 4</u>							

2. Сведения о характерных точках границ объекта							
Обозначение характерных точек границ	Существующие координаты, м		Измененные (уточненные) координаты, м		Метод определения координат характерной точки	Средняя квадратическая погрешность положения характерной точки (Mt), м	Описание обозначения точки на местности (при наличии)
	X	Y	X	Y			
1	2	3	4	5	6	7	8
—	—	—	—	—	—	—	—

3. Сведения о характерных точках части (частей) границы объекта							
Обозначение характерных точек границ	Существующие координаты, м		Измененные (уточненные) координаты, м		Метод определения координат характерной точки	Средняя квадратическая погрешность положения характерной точки (Mt), м	Описание обозначения точки на местности (при наличии)
	X	Y	X	Y			
1	2	3	4	5	6	7	8
Часть № —							
—	—	—	—	—	—	—	—

ТЕКСТОВОЕ ОПИСАНИЕ
местоположения границ населенных пунктов,
территориальных зон

Прохождение границы		Описание прохождения границы
от точки	до точки	
1	2	3
—	—	—

ГРАФИЧЕСКОЕ ОПИСАНИЕ
местоположения границ населенных пунктов, территориальных
зон, особо охраняемых природных территорий, зон с особыми
условиями использования территории

населенный пункт 39 километр Совхозная Березовского сельсовета Новосибирского района Новосибирской области

(наименование объекта, местоположение границ
 которого описано (далее - объект))

Раздел 1

Сведения об объекте		
N п/п	Характеристики объекта	Описание характеристик
1	2	3
1	Местоположение объекта	Новосибирская область, район Новосибирский, сельсовет Березовский, населенный пункт 39 километр Совхозная
2	Площадь объекта +/- величина погрешности определения площади (Р +/- Дельта Р)	12354кв.м ± 39кв.м
3	Иные характеристики объекта	—

Раздел 2

Сведения о местоположении границ объекта

1. Система координат МСК НСО, зона 4

2. Сведения о характерных точках границ объекта

Обозначение характерных точек границ	Координаты, м		Метод определения координат характерной точки	Средняя квадратическая погрешность положения характерной точки (Mt), м	Описание обозначения точки на местности (при наличии)
	X	Y			
1	2	3	4	5	6
1	482327,18	4220769,77	Геодезический метод	0,10	—
2	482303,99	4220746,12	Геодезический метод	0,10	—
3	482298,14	4220752,16	Геодезический метод	0,10	—
4	482292,09	4220745,33	Геодезический метод	0,10	—
5	482290,78	4220743,76	Геодезический метод	0,10	—
6	482253,43	4220700,08	Геодезический метод	0,10	—
7	482251,31	4220691,07	Геодезический метод	0,10	—
8	482197,89	4220637,87	Геодезический метод	0,10	—
9	482200,57	4220636,19	Геодезический метод	0,10	—
10	482183,14	4220619,01	Геодезический метод	0,10	—
11	482174,95	4220610,94	Геодезический метод	0,10	—
12	482188,00	4220578,93	Геодезический метод	0,10	—
13	482230,92	4220546,06	Геодезический метод	0,10	—
14	482241,59	4220556,76	Геодезический метод	0,10	—
15	482252,31	4220542,98	Геодезический метод	0,10	—
16	482266,42	4220524,67	Геодезический метод	0,10	—
17	482282,29	4220505,12	Геодезический метод	0,10	—
18	482292,35	4220513,35	Геодезический метод	0,10	—
19	482266,50	4220546,08	Геодезический метод	0,10	—
20	482244,99	4220574,29	Геодезический метод	0,10	—
21	482239,05	4220581,62	Геодезический метод	0,10	—
22	482281,26	4220627,23	Геодезический метод	0,10	—
23	482285,44	4220631,88	Геодезический метод	0,10	—
24	482287,10	4220633,38	Геодезический метод	0,10	—
25	482292,95	4220639,54	Геодезический метод	0,10	—
26	482277,29	4220654,71	Геодезический метод	0,10	—
27	482285,78	4220663,75	Геодезический	0,10	—

			метод		
28	482273,71	4220672,55	Геодезический метод	0,10	—
29	482278,10	4220678,18	Геодезический метод	0,10	—
30	482276,57	4220679,35	Геодезический метод	0,10	—
31	482278,45	4220681,40	Геодезический метод	0,10	—
32	482275,40	4220684,19	Геодезический метод	0,10	—
33	482315,38	4220720,43	Геодезический метод	0,10	—
34	482320,48	4220725,09	Геодезический метод	0,10	—
35	482315,64	4220729,90	Геодезический метод	0,10	—
36	482317,69	4220731,95	Геодезический метод	0,10	—
37	482320,45	4220734,70	Геодезический метод	0,10	—
38	482338,64	4220754,30	Геодезический метод	0,10	—
39	482341,35	4220756,96	Геодезический метод	0,10	—
1	482327,18	4220769,77	Геодезический метод	0,10	—

3. Сведения о характерных точках части (частей) границы объекта

Обозначение характерных точек части границы	Координаты,м		Метод определения координат характерной точки	Средняя квадратическая погрешность положения характерной точки (Mt), м	Описание обозначения точки на местности (при наличии)
	X	Y			
1	2	3	4	5	6
Часть № –					
—	—	—	—	—	—

Раздел 3

Сведения о местоположении измененных (уточненных) границ объекта

1. Система координат МСК НСО, зона 4

2. Сведения о характерных точках границ объекта

Обозначение характерных точек границ	Существующие координаты, м		Измененные (уточненные) координаты, м		Метод определения координат характерной точки	Средняя квадратическая погрешность положения характерной точки (Mt), м	Описание обозначения точки на местности (при наличии)
	X	Y	X	Y			
1	2	3	4	5	6	7	8
—	—	—	—	—	—	—	—

3. Сведения о характерных точках части (частей) границы объекта

Обозначение характерных точек границ	Существующие координаты, м		Измененные (уточненные) координаты, м		Метод определения координат характерной точки	Средняя квадратическая погрешность положения характерной точки (Mt), м	Описание обозначения точки на местности (при наличии)
	X	Y	X	Y			
1	2	3	4	5	6	7	8
Часть № —							
—	—	—	—	—	—	—	—

ТЕКСТОВОЕ ОПИСАНИЕ
местоположения границ населенных пунктов,
территориальных зон

Прохождение границы		Описание прохождения границы
от точки	до точки	
1	2	3
—	—	—

ГРАФИЧЕСКОЕ ОПИСАНИЕ
местоположения границ населенных пунктов, территориальных
зон, особо охраняемых природных территорий, зон с особыми
условиями использования территории

поселок Березовка Березовского сельсовета Новосибирского района Новосибирской области

(наименование объекта, местоположение границ
которого описано (далее - объект))

Раздел 1

Сведения об объекте		
N п/п	Характеристики объекта	Описание характеристик
1	2	3
1	Местоположение объекта	Новосибирская область, район Новосибирский, сельсовет Березовский, поселок Березовка
2	Площадь объекта +/- величина погрешности определения площади (Р +/- Дельта Р)	3432613кв.м ± 648кв.м
3	Иные характеристики объекта	—

Раздел 2

Сведения о местоположении границ объекта					
1. Система координат <u>МСК НСО, зона 4</u>					

2. Сведения о характерных точках границ объекта					
Обозначение характерных точек границ	Координаты, м		Метод определения координат характерной точки	Средняя квадратическая погрешность положения характерной точки (Mt), м	Описание обозначения точки на местности (при наличии)
	X	Y			
1	2	3	4	5	6
—	—	—	—	—	—

3. Сведения о характерных точках части (частей) границы объекта					
Обозначение характерных точек части границы	Координаты,м		Метод определения координат характерной точки	Средняя квадратическая погрешность положения характерной точки (Mt), м	Описание обозначения точки на местности (при наличии)
	X	Y			
1	2	3	4	5	6
Часть № —					
—	—	—	—	—	—

Раздел 3

Сведения о местоположении измененных (уточненных) границ объекта

1. Система координат МСК НСО, зона 4

2. Сведения о характерных точках границ объекта

Обозначение характерных точек границ	Существующие координаты, м		Измененные (уточненные) координаты, м		Метод определения координат характерной точки	Средняя квадратическая погрешность положения характерной точки (Mt), м	Описание обозначения точки на местности (при наличии)
	X	Y	X	Y			
1	2	3	4	5	6	7	8
1	—	—	483864,42	4225949,60	Геодезический метод	0,10	—
2	—	—	483860,33	4225942,63	Геодезический метод	0,10	—
3	—	—	483847,39	4225936,83	Геодезический метод	0,10	—
4	—	—	483833,24	4225926,41	Геодезический метод	0,10	—
5	—	—	483817,30	4225912,97	Геодезический метод	0,10	—
6	—	—	483802,25	4225900,45	Геодезический метод	0,10	—
7	—	—	483781,92	4225882,92	Геодезический метод	0,10	—
8	—	—	483777,69	4225879,65	Геодезический метод	0,10	—
9	—	—	483769,87	4225890,88	Геодезический метод	0,10	—
10	—	—	483768,18	4225893,78	Геодезический метод	0,10	—
11	—	—	483765,44	4225895,40	Геодезический метод	0,10	—
12	—	—	483762,31	4225896,86	Геодезический метод	0,10	—
13	484049,30	4225901,85	—	—	Геодезический метод	0,10	—
14	483982,66	4225826,71	—	—	Геодезический метод	0,10	—
15	483970,43	4225832,88	—	—	Геодезический метод	0,10	—
16	483966,53	4225828,80	—	—	Геодезический метод	0,10	—
17	483948,65	4225831,04	—	—	Геодезический метод	0,10	—
18	483936,95	4225838,47	—	—	Геодезический метод	0,10	—
19	483924,35	4225846,49	—	—	Геодезический метод	0,10	—
20	483913,31	4225853,52	—	—	Геодезический метод	0,10	—
21	483908,90	4225847,87	—	—	Геодезический метод	0,10	—
22	483899,84	4225836,26	—	—	Геодезический метод	0,10	—
23	483890,67	4225824,51	—	—	Геодезический метод	0,10	—
24	483880,44	4225811,42	—	—	Геодезический метод	0,10	—
25	483870,57	4225798,77	—	—	Геодезический	0,10	—

					метод		
26	483860,47	4225785,90	—	—	Геодезический метод	0,10	—
27	483858,75	4225783,72	—	—	Геодезический метод	0,10	—
28	483829,18	4225764,27	—	—	Геодезический метод	0,10	—
29	483825,69	4225761,97	—	—	Геодезический метод	0,10	—
30	483823,71	4225764,85	—	—	Геодезический метод	0,10	—
31	483811,54	4225778,82	—	—	Геодезический метод	0,10	—
32	483807,99	4225784,87	—	—	Геодезический метод	0,10	—
33	483806,54	4225787,37	—	—	Геодезический метод	0,10	—
34	483788,62	4225815,71	—	—	Геодезический метод	0,10	—
35	483765,19	4225852,57	—	—	Геодезический метод	0,10	—
36	483754,23	4225871,40	—	—	Геодезический метод	0,10	—
37	483736,11	4225901,23	—	—	Геодезический метод	0,10	—
38	483730,10	4225911,23	483730,10	4225911,23	Геодезический метод	0,10	—
39	483716,14	4225888,72	483716,14	4225888,72	Геодезический метод	0,10	—
40	483715,62	4225887,79	483715,62	4225887,79	Геодезический метод	0,10	—
41	—	—	483699,79	4225859,21	Геодезический метод	0,10	—
42	—	—	483620,25	4225715,55	Геодезический метод	0,10	—
43	—	—	483606,31	4225690,34	Геодезический метод	0,10	—
44	—	—	483598,96	4225677,11	Геодезический метод	0,10	—
45	—	—	483574,61	4225633,12	Геодезический метод	0,10	—
46	—	—	483534,65	4225560,98	Геодезический метод	0,10	—
47	—	—	483522,61	4225539,18	Геодезический метод	0,10	—
48	—	—	483455,66	4225418,32	Геодезический метод	0,10	—
49	483450,01	4225408,12	483450,01	4225408,12	Геодезический метод	0,10	—
50	483430,17	4225398,53	483430,17	4225398,53	Геодезический метод	0,10	—
51	—	—	483394,78	4225413,08	Геодезический метод	0,10	—
52	483395,09	4225412,92	—	—	Геодезический метод	0,10	—
53	483385,69	4225401,22	483385,69	4225401,22	Геодезический метод	0,10	—
54	—	—	483320,16	4225281,51	Геодезический метод	0,10	—
55	483248,87	4225151,27	483248,87	4225151,27	Геодезический метод	0,10	—
56	—	—	483167,96	4225010,10	Геодезический метод	0,10	—
57	483104,14	4224898,74	483104,14	4224898,74	Геодезический метод	0,10	—
58	—	—	483060,48	4224828,79	Геодезический метод	0,10	—
59	483096,53	4224886,44	—	—	Геодезический метод	0,10	—
60	483082,20	4224862,01	—	—	Геодезический метод	0,10	—

61	483061,63	4224828,05	—	—	Геодезический метод	0,10	—
62	483108,70	4224805,89	483108,70	4224805,89	Геодезический метод	0,10	—
63	483095,12	4224776,05	483095,12	4224776,05	Геодезический метод	0,10	—
64	483108,37	4224769,99	483108,37	4224769,99	Геодезический метод	0,10	—
65	—	—	483129,64	4224760,04	Геодезический метод	0,10	—
66	483129,64	4224760,03	—	—	Геодезический метод	0,10	—
67	—	—	483228,72	4224704,54	Геодезический метод	0,10	—
68	483228,72	4224704,53	—	—	Геодезический метод	0,10	—
69	483148,07	4224560,79	483148,07	4224560,79	Геодезический метод	0,10	—
70	—	—	483146,31	4224557,67	Геодезический метод	0,10	—
71	—	—	483137,27	4224541,54	Геодезический метод	0,10	—
72	—	—	483048,95	4224381,02	Геодезический метод	0,10	—
73	—	—	482951,49	4224187,23	Геодезический метод	0,10	—
74	—	—	482918,76	4224122,15	Геодезический метод	0,10	—
75	—	—	482939,00	4224104,38	Геодезический метод	0,10	—
76	—	—	482931,33	4224082,01	Геодезический метод	0,10	—
77	—	—	482943,25	4224068,36	Геодезический метод	0,10	—
78	—	—	482940,48	4224056,61	Геодезический метод	0,10	—
79	—	—	482925,51	4224032,29	Геодезический метод	0,10	—
80	—	—	482900,96	4224049,15	Геодезический метод	0,10	—
81	—	—	482867,87	4224052,77	Геодезический метод	0,10	—
82	—	—	482848,57	4224026,17	Геодезический метод	0,10	—
83	—	—	482759,25	4223906,33	Геодезический метод	0,10	—
84	—	—	482696,24	4223937,77	Геодезический метод	0,10	—
85	—	—	482681,65	4223944,81	Геодезический метод	0,10	—
86	—	—	482648,99	4223907,30	Геодезический метод	0,10	—
87	—	—	482597,43	4223848,09	Геодезический метод	0,10	—
88	483137,27	4224541,53	—	—	Геодезический метод	0,10	—
89	483048,95	4224381,00	—	—	Геодезический метод	0,10	—
90	482997,75	4224288,84	—	—	Геодезический метод	0,10	—
91	482792,95	4223907,40	—	—	Геодезический метод	0,10	—
92	482654,71	4223976,52	—	—	Геодезический метод	0,10	—
93	482611,12	4224004,73	—	—	Геодезический метод	0,10	—
94	482575,84	4223943,60	—	—	Геодезический метод	0,10	—
95	482573,23	4223944,75	—	—	Геодезический метод	0,10	—

96	482544,76	4223895,56	—	—	Геодезический метод	0,10	—
97	482538,39	4223883,65	—	—	Геодезический метод	0,10	—
98	482531,74	4223888,44	—	—	Геодезический метод	0,10	—
99	482489,56	4223818,65	—	—	Геодезический метод	0,10	—
100	482545,11	4223788,00	482545,11	4223788,00	Геодезический метод	0,10	—
101	482504,93	4223716,67	482504,93	4223716,67	Геодезический метод	0,10	—
102	—	—	482462,58	4223640,80	Геодезический метод	0,10	—
103	482459,19	4223634,73	482459,19	4223634,73	Геодезический метод	0,10	—
104	—	—	482328,52	4223401,44	Геодезический метод	0,10	—
105	482328,51	4223401,44	—	—	Геодезический метод	0,10	—
106	482292,13	4223335,81	482292,13	4223335,81	Геодезический метод	0,10	—
107	482410,76	4223299,33	482410,76	4223299,33	Геодезический метод	0,10	—
108	—	—	482466,54	4223292,30	Геодезический метод	0,10	—
109	—	—	482508,70	4223325,08	Геодезический метод	0,10	—
110	—	—	482647,63	4223307,76	Геодезический метод	0,10	—
111	—	—	482676,48	4223304,16	Геодезический метод	0,10	—
112	—	—	482691,37	4223302,31	Геодезический метод	0,10	—
113	—	—	482944,48	4223270,77	Геодезический метод	0,10	—
114	—	—	483434,88	4223453,80	Геодезический метод	0,10	—
115	—	—	483450,18	4223406,94	Геодезический метод	0,10	—
116	—	—	483613,77	4223455,11	Геодезический метод	0,10	—
117	—	—	483713,73	4223464,87	Геодезический метод	0,10	—
118	—	—	483926,79	4223445,03	Геодезический метод	0,10	—
119	—	—	484009,75	4223428,15	Геодезический метод	0,10	—
120	—	—	484126,72	4223447,37	Геодезический метод	0,10	—
121	—	—	484223,10	4223496,47	Геодезический метод	0,10	—
122	—	—	484372,95	4223590,16	Геодезический метод	0,10	—
123	—	—	484484,04	4223623,49	Геодезический метод	0,10	—
124	—	—	484535,84	4223675,44	Геодезический метод	0,10	—
125	—	—	484567,91	4223726,08	Геодезический метод	0,10	—
126	—	—	484595,39	4223818,99	Геодезический метод	0,10	—
127	—	—	484596,31	4223891,83	Геодезический метод	0,10	—
128	—	—	484529,08	4224216,89	Геодезический метод	0,10	—
129	—	—	484497,90	4224331,34	Геодезический метод	0,10	—
130	—	—	484446,62	4224452,56	Геодезический метод	0,10	—

131	—	—	484446,73	4224633,69	Геодезический метод	0,10	—
132	—	—	484437,04	4224755,60	Геодезический метод	0,10	—
133	—	—	484422,91	4224836,52	Геодезический метод	0,10	—
134	—	—	484368,33	4225040,17	Геодезический метод	0,10	—
135	—	—	484361,89	4225064,18	Геодезический метод	0,10	—
136	—	—	484354,19	4225115,88	Геодезический метод	0,10	—
137	—	—	484349,02	4225167,49	Геодезический метод	0,10	—
138	—	—	484347,39	4225210,71	Геодезический метод	0,10	—
139	—	—	484349,49	4225257,46	Геодезический метод	0,10	—
140	482466,54	4223292,29	—	—	Геодезический метод	0,10	—
141	482508,69	4223325,09	—	—	Геодезический метод	0,10	—
142	483017,29	4223261,69	—	—	Геодезический метод	0,10	—
143	483311,22	4223391,21	—	—	Геодезический метод	0,10	—
144	483530,49	4223463,73	—	—	Геодезический метод	0,10	—
145	483650,85	4223482,73	—	—	Геодезический метод	0,10	—
146	483717,02	4223484,14	—	—	Геодезический метод	0,10	—
147	483828,04	4223468,43	—	—	Геодезический метод	0,10	—
148	483937,64	4223459,46	—	—	Геодезический метод	0,10	—
149	483998,18	4223445,73	—	—	Геодезический метод	0,10	—
150	484081,96	4223455,23	—	—	Геодезический метод	0,10	—
151	484175,60	4223486,21	—	—	Геодезический метод	0,10	—
152	484265,02	4223538,31	—	—	Геодезический метод	0,10	—
153	484367,81	4223604,49	—	—	Геодезический метод	0,10	—
154	484494,71	4223674,19	—	—	Геодезический метод	0,10	—
155	484536,95	4223702,00	—	—	Геодезический метод	0,10	—
156	484557,72	4223733,33	—	—	Геодезический метод	0,10	—
157	484571,80	4223777,68	—	—	Геодезический метод	0,10	—
158	484577,43	4223828,02	—	—	Геодезический метод	0,10	—
159	484585,54	4223871,29	—	—	Геодезический метод	0,10	—
160	484583,07	4223917,79	—	—	Геодезический метод	0,10	—
161	484559,07	4224056,90	—	—	Геодезический метод	0,10	—
162	484494,22	4224296,95	—	—	Геодезический метод	0,10	—
163	484471,91	4224358,82	—	—	Геодезический метод	0,10	—
164	484440,68	4224449,25	—	—	Геодезический метод	0,10	—
165	484432,35	4224633,68	—	—	Геодезический метод	0,10	—

166	484420,88	4224821,26	—	—	Геодезический метод	0,10	—
167	484389,10	4224937,59	—	—	Геодезический метод	0,10	—
168	484364,81	4225008,35	—	—	Геодезический метод	0,10	—
169	484336,92	4225119,94	—	—	Геодезический метод	0,10	—
170	484331,37	4225211,46	—	—	Геодезический метод	0,10	—
171	484349,59	4225257,32	—	—	Геодезический метод	0,10	—
172	484399,61	4225279,63	—	—	Геодезический метод	0,10	—
173	484401,24	4225323,42	—	—	Геодезический метод	0,10	—
174	484398,10	4225358,75	—	—	Геодезический метод	0,10	—
175	484387,12	4225386,74	—	—	Геодезический метод	0,10	—
176	484364,42	4225390,46	484364,42	4225390,46	Геодезический метод	0,10	—
177	484362,44	4225412,22	484362,44	4225412,22	Геодезический метод	0,10	—
178	484358,20	4225452,01	484358,20	4225452,01	Геодезический метод	0,10	—
179	484353,53	4225492,77	484353,53	4225492,77	Геодезический метод	0,10	—
180	484351,01	4225536,88	484351,01	4225536,88	Геодезический метод	0,10	—
181	484345,89	4225583,77	484345,89	4225583,77	Геодезический метод	0,10	—
182	484341,15	4225633,35	484341,15	4225633,35	Геодезический метод	0,10	—
183	—	—	484337,28	4225670,20	Геодезический метод	0,10	—
184	484335,37	4225688,36	484335,37	4225688,36	Геодезический метод	0,10	—
185	—	—	484320,48	4225721,17	Геодезический метод	0,10	—
186	484315,38	4225732,40	484315,38	4225732,40	Геодезический метод	0,10	—
187	484297,92	4225775,25	484297,92	4225775,25	Геодезический метод	0,10	—
188	484282,99	4225831,89	484282,99	4225831,89	Геодезический метод	0,10	—
189	484278,21	4225875,60	484278,21	4225875,60	Геодезический метод	0,10	—
190	484218,29	4225914,36	484218,29	4225914,36	Геодезический метод	0,10	—
191	484176,21	4225942,17	484176,21	4225942,17	Геодезический метод	0,10	—
192	484170,57	4225938,85	484170,57	4225938,85	Геодезический метод	0,10	—
193	484136,35	4225924,60	484136,35	4225924,60	Геодезический метод	0,10	—
194	—	—	484072,28	4225929,00	Геодезический метод	0,10	—
195	—	—	484044,84	4225908,11	Геодезический метод	0,10	—
196	—	—	483981,54	4225924,82	Геодезический метод	0,10	—
197	—	—	483975,37	4225925,89	Геодезический метод	0,10	—
198	—	—	483950,36	4225930,71	Геодезический метод	0,10	—
199	—	—	483928,28	4225935,95	Геодезический метод	0,10	—
200	—	—	483920,43	4225937,84	Геодезический метод	0,10	—

201	—	—	483869,24	4225947,64	Геодезический метод	0,10	—
202	—	—	483865,73	4225949,24	Геодезический метод	0,10	—
1	—	—	483864,42	4225949,60	Геодезический метод	0,10	—

3. Сведения о характерных точках части (частей) границы объекта							
Обозначение характерных точек границ	Существующие координаты, м		Измененные (уточненные) координаты, м		Метод определения координат характерной точки	Средняя квадратическая погрешность положения характерной точки (M_t), м	Описание обозначения точки на местности (при наличии)
	X	Y	X	Y			
1	2	3	4	5	6	7	8
Часть № —							
—	—	—	—	—	—	—	—

ТЕКСТОВОЕ ОПИСАНИЕ
местоположения границ населенных пунктов,
территориальных зон

Прохождение границы		Описание прохождения границы
от точки	до точки	
1	2	3
—	—	—

ГРАФИЧЕСКОЕ ОПИСАНИЕ
местоположения границ населенных пунктов, территориальных
зон, особо охраняемых природных территорий, зон с особыми
условиями использования территории

поселок Железнодорожный Березовского сельсовета Новосибирского района Новосибирской области

(наименование объекта, местоположение границ
 которого описано (далее - объект)

Раздел 1

Сведения об объекте		
N п/п	Характеристики объекта	Описание характеристик
1	2	3
1	Местоположение объекта	Новосибирская область, район Новосибирский, сельсовет Березовский, поселок Железнодорожный
2	Площадь объекта +/- величина погрешности определения площади (Р +/- Дельта Р)	3611997кв.м ± 665кв.м
3	Иные характеристики объекта	—

Раздел 2

Сведения о местоположении границ объекта					
1. Система координат МСК НСО, зона 4					

2. Сведения о характерных точках границ объекта					
Обозначение характерных точек границ	Координаты, м		Метод определения координат характерной точки	Средняя квадратическая погрешность положения характерной точки (Mt), м	Описание обозначения точки на местности (при наличии)
	X	Y			
1	2	3	4	5	6
1	484102,87	4222135,09	Геодезический метод	0,10	—
2	484036,31	4222124,85	Геодезический метод	0,10	—
3	484000,47	4222129,97	Геодезический метод	0,10	—
4	483912,95	4222119,74	Геодезический метод	0,10	—
5	483827,19	4222112,06	Геодезический метод	0,10	—
6	483799,33	4222112,06	Геодезический метод	0,10	—
7	483778,55	4222112,06	Геодезический метод	0,10	—
8	483753,44	4222106,96	Геодезический метод	0,10	—
9	483696,62	4222095,42	Геодезический метод	0,10	—
10	483670,43	4222097,74	Геодезический метод	0,10	—
11	483653,10	4222099,26	Геодезический метод	0,10	—
12	483629,24	4222093,16	Геодезический метод	0,10	—
13	483598,06	4222085,18	Геодезический метод	0,10	—
14	483558,38	4222081,34	Геодезический метод	0,10	—
15	483534,06	4222067,26	Геодезический метод	0,10	—
16	483563,50	4222065,98	Геодезический метод	0,10	—
17	483610,86	4222076,22	Геодезический метод	0,10	—
18	483659,50	4222083,90	Геодезический метод	0,10	—
19	483688,94	4222083,90	Геодезический метод	0,10	—
20	483676,14	4222071,10	Геодезический метод	0,10	—
21	483630,06	4222071,10	Геодезический метод	0,10	—
22	483591,02	4222061,50	Геодезический метод	0,10	—
23	483580,78	4222044,86	Геодезический метод	0,10	—
24	483564,14	4222039,75	Геодезический метод	0,10	—
25	483559,02	4222028,23	Геодезический метод	0,10	—
26	483543,02	4222019,27	Геодезический метод	0,10	—
27	483495,02	4222025,03	Геодезический	0,10	—

			метод		
28	483455,34	4222032,71	Геодезический метод	0,10	—
29	483431,66	4222056,38	Геодезический метод	0,10	—
30	483404,14	4222058,30	Геодезический метод	0,10	—
31	483373,42	4222054,47	Геодезический метод	0,10	—
32	483363,82	4222053,83	Геодезический метод	0,10	—
33	483331,82	4222066,63	Геодезический метод	0,10	—
34	483315,82	4222065,35	Геодезический метод	0,10	—
35	483288,94	4222071,11	Геодезический метод	0,10	—
36	483196,14	4222105,67	Геодезический метод	0,10	—
37	483183,98	4222089,67	Геодезический метод	0,10	—
38	483169,26	4222083,27	Геодезический метод	0,10	—
39	483142,38	4222083,91	Геодезический метод	0,10	—
40	483122,30	4222078,92	Геодезический метод	0,10	—
41	483056,70	4222082,14	Геодезический метод	0,10	—
42	483022,78	4222085,98	Геодезический метод	0,10	—
43	482934,73	4222122,40	Геодезический метод	0,10	—
44	482894,46	4222121,18	Геодезический метод	0,10	—
45	482861,99	4222108,38	Геодезический метод	0,10	—
46	482823,76	4222104,00	Геодезический метод	0,10	—
47	482786,73	4222087,02	Геодезический метод	0,10	—
48	482771,32	4222086,93	Геодезический метод	0,10	—
49	482742,83	4222119,13	Геодезический метод	0,10	—
50	482709,16	4222127,40	Геодезический метод	0,10	—
51	482670,86	4222117,06	Геодезический метод	0,10	—
52	482637,62	4222095,11	Геодезический метод	0,10	—
53	482607,72	4222080,87	Геодезический метод	0,10	—
54	482594,11	4222088,03	Геодезический метод	0,10	—
55	482585,92	4222105,66	Геодезический метод	0,10	—
56	482573,99	4222107,56	Геодезический метод	0,10	—
57	482550,01	4222097,97	Геодезический метод	0,10	—
58	482521,80	4222081,67	Геодезический метод	0,10	—
59	482511,02	4222073,43	Геодезический метод	0,10	—
60	482513,08	4222011,63	Геодезический метод	0,10	—
61	482508,11	4222010,32	Геодезический метод	0,10	—
62	482475,93	4221992,76	Геодезический метод	0,10	—

63	482497,66	4221950,45	Геодезический метод	0,10	—
64	482533,24	4221851,25	Геодезический метод	0,10	—
65	482547,64	4221800,47	Геодезический метод	0,10	—
66	482562,34	4221747,91	Геодезический метод	0,10	—
67	482575,60	4221696,70	Геодезический метод	0,10	—
68	482584,94	4221647,84	Геодезический метод	0,10	—
69	482591,97	4221596,02	Геодезический метод	0,10	—
70	482596,39	4221545,48	Геодезический метод	0,10	—
71	482598,81	4221492,48	Геодезический метод	0,10	—
72	482598,28	4221440,86	Геодезический метод	0,10	—
73	482595,03	4221387,41	Геодезический метод	0,10	—
74	482598,26	4221387,37	Геодезический метод	0,10	—
75	482586,22	4221310,39	Геодезический метод	0,10	—
76	482578,11	4221311,05	Геодезический метод	0,10	—
77	482577,34	4221301,57	Геодезический метод	0,10	—
78	482584,74	4221300,97	Геодезический метод	0,10	—
79	482580,61	4221274,50	Геодезический метод	0,10	—
80	482562,21	4221208,27	Геодезический метод	0,10	—
81	482541,97	4221217,47	Геодезический метод	0,10	—
82	482495,97	4221107,07	Геодезический метод	0,10	—
83	482518,05	4221096,03	Геодезический метод	0,10	—
84	482479,41	4221018,75	Геодезический метод	0,10	—
85	482473,89	4221024,27	Геодезический метод	0,10	—
86	482464,80	4221011,67	Геодезический метод	0,10	—
87	482433,41	4220969,07	Геодезический метод	0,10	—
88	482435,75	4220966,75	Геодезический метод	0,10	—
89	482424,10	4220948,72	Геодезический метод	0,10	—
90	482435,48	4220941,05	Геодезический метод	0,10	—
91	482389,25	4220875,23	Геодезический метод	0,10	—
92	482291,73	4220746,43	Геодезический метод	0,10	—
93	482292,09	4220745,33	Геодезический метод	0,10	—
94	482298,14	4220752,16	Геодезический метод	0,10	—
95	482303,99	4220746,12	Геодезический метод	0,10	—
96	482327,18	4220769,77	Геодезический метод	0,10	—
97	482341,35	4220756,96	Геодезический метод	0,10	—

98	482338,64	4220754,30	Геодезический метод	0,10	—
99	482320,45	4220734,70	Геодезический метод	0,10	—
100	482317,69	4220731,95	Геодезический метод	0,10	—
101	482315,64	4220729,90	Геодезический метод	0,10	—
102	482320,48	4220725,09	Геодезический метод	0,10	—
103	482315,38	4220720,43	Геодезический метод	0,10	—
104	482275,40	4220684,19	Геодезический метод	0,10	—
105	482278,45	4220681,40	Геодезический метод	0,10	—
106	482276,57	4220679,35	Геодезический метод	0,10	—
107	482278,10	4220678,18	Геодезический метод	0,10	—
108	482273,71	4220672,55	Геодезический метод	0,10	—
109	482285,78	4220663,75	Геодезический метод	0,10	—
110	482277,29	4220654,71	Геодезический метод	0,10	—
111	482292,95	4220639,54	Геодезический метод	0,10	—
112	482287,10	4220633,38	Геодезический метод	0,10	—
113	482285,44	4220631,88	Геодезический метод	0,10	—
114	482281,26	4220627,23	Геодезический метод	0,10	—
115	482239,05	4220581,62	Геодезический метод	0,10	—
116	482244,99	4220574,29	Геодезический метод	0,10	—
117	482266,50	4220546,08	Геодезический метод	0,10	—
118	482292,35	4220513,35	Геодезический метод	0,10	—
119	482282,29	4220505,12	Геодезический метод	0,10	—
120	482266,42	4220524,67	Геодезический метод	0,10	—
121	482252,31	4220542,98	Геодезический метод	0,10	—
122	482241,59	4220556,76	Геодезический метод	0,10	—
123	482230,92	4220546,06	Геодезический метод	0,10	—
124	482188,00	4220578,93	Геодезический метод	0,10	—
125	482174,95	4220610,94	Геодезический метод	0,10	—
126	482135,99	4220572,60	Геодезический метод	0,10	—
127	482134,10	4220575,08	Геодезический метод	0,10	—
128	482091,85	4220536,06	Геодезический метод	0,10	—
129	482090,12	4220534,46	Геодезический метод	0,10	—
130	482029,67	4220461,94	Геодезический метод	0,10	—
131	482060,89	4220446,13	Геодезический метод	0,10	—
132	482074,75	4220438,68	Геодезический метод	0,10	—

133	482109,92	4220420,36	Геодезический метод	0,10	—
134	482103,21	4220415,15	Геодезический метод	0,10	—
135	482103,22	4220415,14	Геодезический метод	0,10	—
136	482108,15	4220407,53	Геодезический метод	0,10	—
137	482176,77	4220301,74	Геодезический метод	0,10	—
138	482185,96	4220287,60	Геодезический метод	0,10	—
139	482206,88	4220255,34	Геодезический метод	0,10	—
140	482443,91	4220503,70	Геодезический метод	0,10	—
141	482495,25	4220526,45	Геодезический метод	0,10	—
142	482501,63	4220529,94	Геодезический метод	0,10	—
143	482512,24	4220543,92	Геодезический метод	0,10	—
144	482550,70	4220566,76	Геодезический метод	0,10	—
145	482761,74	4220618,11	Геодезический метод	0,10	—
146	482859,54	4220646,82	Геодезический метод	0,10	—
147	482990,72	4220698,95	Геодезический метод	0,10	—
148	483076,32	4220733,70	Геодезический метод	0,10	—
149	483121,32	4220756,26	Геодезический метод	0,10	—
150	483125,51	4220760,06	Геодезический метод	0,10	—
151	483131,52	4220762,51	Геодезический метод	0,10	—
152	483150,53	4220769,81	Геодезический метод	0,10	—
153	483164,78	4220778,82	Геодезический метод	0,10	—
154	483187,50	4220790,31	Геодезический метод	0,10	—
155	483215,11	4220804,54	Геодезический метод	0,10	—
156	483218,50	4220799,80	Геодезический метод	0,10	—
157	483240,14	4220811,01	Геодезический метод	0,10	—
158	483242,67	4220806,52	Геодезический метод	0,10	—
159	483283,28	4220822,73	Геодезический метод	0,10	—
160	483303,34	4220842,35	Геодезический метод	0,10	—
161	483363,18	4220867,42	Геодезический метод	0,10	—
162	483377,58	4220871,72	Геодезический метод	0,10	—
163	483502,85	4220909,15	Геодезический метод	0,10	—
164	483510,09	4220921,51	Геодезический метод	0,10	—
165	483505,05	4220938,02	Геодезический метод	0,10	—
166	483519,38	4220942,38	Геодезический метод	0,10	—
167	483605,69	4220968,64	Геодезический метод	0,10	—

168	483610,57	4220970,13	Геодезический метод	0,10	—
169	483647,13	4220949,41	Геодезический метод	0,10	—
170	483676,17	4220942,15	Геодезический метод	0,10	—
171	483711,67	4220948,27	Геодезический метод	0,10	—
172	483748,99	4220963,80	Геодезический метод	0,10	—
173	483775,21	4220957,00	Геодезический метод	0,10	—
174	483782,22	4220908,88	Геодезический метод	0,10	—
175	483777,74	4220890,96	Геодезический метод	0,10	—
176	483804,62	4220888,40	Геодезический метод	0,10	—
177	483859,66	4220856,40	Геодезический метод	0,10	—
178	483940,30	4220800,08	Геодезический метод	0,10	—
179	484059,34	4220704,07	Геодезический метод	0,10	—
180	484104,14	4220673,36	Геодезический метод	0,10	—
181	484164,30	4220640,08	Геодезический метод	0,10	—
182	484215,50	4220592,72	Геодезический метод	0,10	—
183	484283,34	4220540,23	Геодезический метод	0,10	—
184	484333,26	4220512,07	Геодезический метод	0,10	—
185	484338,76	4220510,23	Геодезический метод	0,10	—
186	484413,90	4220485,20	Геодезический метод	0,10	—
187	484502,38	4220482,40	Геодезический метод	0,10	—
188	484536,78	4220481,35	Геодезический метод	0,10	—
189	484621,26	4220467,27	Геодезический метод	0,10	—
190	484664,79	4220468,55	Геодезический метод	0,10	—
191	484698,07	4220458,31	Геодезический метод	0,10	—
192	484786,39	4220473,67	Геодезический метод	0,10	—
193	484852,95	4220523,58	Геодезический метод	0,10	—
194	484925,91	4220601,66	Геодезический метод	0,10	—
195	484978,39	4220670,78	Геодезический метод	0,10	—
196	485016,79	4220745,02	Геодезический метод	0,10	—
197	485059,03	4220846,14	Геодезический метод	0,10	—
198	485084,63	4220916,54	Геодезический метод	0,10	—
199	485112,79	4220994,61	Геодезический метод	0,10	—
200	485123,03	4221044,53	Геодезический метод	0,10	—
201	485125,59	4221094,45	Геодезический метод	0,10	—
202	485128,15	4221177,65	Геодезический метод	0,10	—

203	485115,35	4221263,41	Геодезический метод	0,10	—
204	485103,83	4221323,57	Геодезический метод	0,10	—
205	485076,95	4221379,89	Геодезический метод	0,10	—
206	485043,67	4221459,25	Геодезический метод	0,10	—
207	484973,27	4221639,73	Геодезический метод	0,10	—
208	484914,39	4221780,52	Геодезический метод	0,10	—
209	484905,25	4221796,41	Геодезический метод	0,10	—
210	484902,60	4221801,03	Геодезический метод	0,10	—
211	484855,51	4221882,92	Геодезический метод	0,10	—
212	484765,91	4221995,56	Геодезический метод	0,10	—
213	484683,99	4222046,76	Геодезический метод	0,10	—
214	484593,11	4222077,48	Геодезический метод	0,10	—
215	484549,51	4222088,92	Геодезический метод	0,10	—
216	484515,03	4222097,96	Геодезический метод	0,10	—
217	484439,97	4222099,65	Геодезический метод	0,10	—
218	484433,91	4222099,78	Геодезический метод	0,10	—
219	484401,11	4222100,52	Геодезический метод	0,10	—
220	484360,15	4222109,49	Геодезический метод	0,10	—
221	484311,51	4222127,41	Геодезический метод	0,10	—
222	484253,91	4222129,97	Геодезический метод	0,10	—
223	484212,95	4222121,01	Геодезический метод	0,10	—
224	484170,71	4222122,29	Геодезический метод	0,10	—
1	484102,87	4222135,09	Геодезический метод	0,10	—

3. Сведения о характерных точках части (частей) границы объекта

Обозначение характерных точек части границы	Координаты, м		Метод определения координат характерной точки	Средняя квадратическая погрешность положения характерной точки (Mt), м	Описание обозначения точки на местности (при наличии)
	X	Y			
1	2	3	4	5	6
Часть № —					
—	—	—	—	—	—

Раздел 3

Сведения о местоположении измененных (уточненных) границ объекта							
1. Система координат <u>МСК НСО, зона 4</u>							

2. Сведения о характерных точках границ объекта							
Обозначение характерных точек границ	Существующие координаты, м		Измененные (уточненные) координаты, м		Метод определения координат характерной точки	Средняя квадратическая погрешность положения характерной точки (Mt), м	Описание обозначения точки на местности (при наличии)
	X	Y	X	Y			
1	2	3	4	5	6	7	8
—	—	—	—	—	—	—	—

3. Сведения о характерных точках части (частей) границы объекта							
Обозначение характерных точек границ	Существующие координаты, м		Измененные (уточненные) координаты, м		Метод определения координат характерной точки	Средняя квадратическая погрешность положения характерной точки (Mt), м	Описание обозначения точки на местности (при наличии)
	X	Y	X	Y			
1	2	3	4	5	6	7	8
Часть № —							
—	—	—	—	—	—	—	—

ТЕКСТОВОЕ ОПИСАНИЕ
местоположения границ населенных пунктов,
территориальных зон

Прохождение границы		Описание прохождения границы
от точки	до точки	
1	2	3
—	—	—

ГРАФИЧЕСКОЕ ОПИСАНИЕ
местоположения границ населенных пунктов, территориальных
зон, особо охраняемых природных территорий, зон с особыми
условиями использования территории

поселок Малиновка Березовского сельсовета Новосибирского района Новосибирской области

(наименование объекта, местоположение границ
которого описано (далее - объект))

Раздел 1

Сведения об объекте		
N п/п	Характеристики объекта	Описание характеристик
1	2	3
1	Местоположение объекта	Новосибирская область, район Новосибирский, сельсовет Березовский, поселок Малиновка
2	Площадь объекта +/- величина погрешности определения площади (Р +/- Дельта Р)	457029кв.м ± 237кв.м
3	Иные характеристики объекта	—

Раздел 2

Сведения о местоположении границ объекта					
1. Система координат МСК НСО, зона 4					

2. Сведения о характерных точках границ объекта					
Обозначение характерных точек границ	Координаты, м		Метод определения координат характерной точки	Средняя квадратическая погрешность положения характерной точки (Mt), м	Описание обозначения точки на местности (при наличии)
	X	Y			
1	2	3	4	5	6
1	480172,10	4227422,33	Геодезический метод	0,10	—
2	480141,29	4227416,93	Геодезический метод	0,10	—
3	480124,78	4227414,04	Геодезический метод	0,10	—
4	480043,27	4227399,74	Геодезический метод	0,10	—
5	480028,13	4227405,94	Геодезический метод	0,10	—
6	480018,10	4227410,07	Геодезический метод	0,10	—
7	480014,23	4227411,88	Геодезический метод	0,10	—
8	479988,75	4227423,73	Геодезический метод	0,10	—
9	479888,29	4227502,68	Геодезический метод	0,10	—
10	479765,63	4227314,11	Геодезический метод	0,10	—
11	479679,90	4227327,90	Геодезический метод	0,10	—
12	479713,82	4227256,62	Геодезический метод	0,10	—
13	479741,17	4227221,14	Геодезический метод	0,10	—
14	479782,42	4227190,46	Геодезический метод	0,10	—
15	479806,00	4227232,15	Геодезический метод	0,10	—
16	479820,03	4227224,84	Геодезический метод	0,10	—
17	479831,42	4227218,83	Геодезический метод	0,10	—
18	479819,38	4227196,45	Геодезический метод	0,10	—
19	479818,77	4227195,32	Геодезический метод	0,10	—
20	479828,12	4227180,78	Геодезический метод	0,10	—
21	479826,88	4227177,63	Геодезический метод	0,10	—
22	479816,11	4227150,10	Геодезический метод	0,10	—
23	479776,86	4227167,44	Геодезический метод	0,10	—
24	479771,64	4227159,77	Геодезический метод	0,10	—
25	479761,07	4227164,55	Геодезический метод	0,10	—
26	479748,53	4227143,11	Геодезический метод	0,10	—
27	479741,95	4227131,86	Геодезический	0,10	—

			метод		
28	479755,41	4227123,29	Геодезический метод	0,10	—
29	479734,12	4227070,55	Геодезический метод	0,10	—
30	479727,49	4227054,13	Геодезический метод	0,10	—
31	479745,74	4227044,57	Геодезический метод	0,10	—
32	479739,99	4227026,35	Геодезический метод	0,10	—
33	479784,29	4227003,90	Геодезический метод	0,10	—
34	479785,99	4227003,04	Геодезический метод	0,10	—
35	479796,77	4226987,42	Геодезический метод	0,10	—
36	479793,65	4226965,62	Геодезический метод	0,10	—
37	479807,33	4226909,48	Геодезический метод	0,10	—
38	479822,68	4226897,33	Геодезический метод	0,10	—
39	479826,34	4226894,45	Геодезический метод	0,10	—
40	479869,96	4226886,18	Геодезический метод	0,10	—
41	479910,02	4226878,58	Геодезический метод	0,10	—
42	479919,20	4226876,84	Геодезический метод	0,10	—
43	479936,36	4226873,59	Геодезический метод	0,10	—
44	479972,61	4226866,72	Геодезический метод	0,10	—
45	479978,79	4226865,54	Геодезический метод	0,10	—
46	479992,68	4226864,50	Геодезический метод	0,10	—
47	480299,10	4226841,53	Геодезический метод	0,10	—
48	480305,81	4226877,35	Геодезический метод	0,10	—
49	480288,47	4226915,36	Геодезический метод	0,10	—
50	480291,59	4226913,41	Геодезический метод	0,10	—
51	480414,82	4226836,50	Геодезический метод	0,10	—
52	480425,89	4226829,58	Геодезический метод	0,10	—
53	480446,57	4226816,69	Геодезический метод	0,10	—
54	480466,49	4226804,24	Геодезический метод	0,10	—
55	480486,48	4226791,76	Геодезический метод	0,10	—
56	480498,40	4226784,34	Геодезический метод	0,10	—
57	480513,64	4226774,81	Геодезический метод	0,10	—
58	480563,48	4226815,30	Геодезический метод	0,10	—
59	480583,00	4226831,15	Геодезический метод	0,10	—
60	480587,89	4226835,12	Геодезический метод	0,10	—
61	480605,55	4226849,46	Геодезический метод	0,10	—
62	480622,82	4226863,49	Геодезический метод	0,10	—

63	480635,20	4226884,99	Геодезический метод	0,10	—
64	480653,78	4226916,86	Геодезический метод	0,10	—
65	480684,80	4226970,35	Геодезический метод	0,10	—
66	480692,35	4226983,38	Геодезический метод	0,10	—
67	480696,27	4226989,62	Геодезический метод	0,10	—
68	480713,31	4227016,78	Геодезический метод	0,10	—
69	480717,26	4227023,09	Геодезический метод	0,10	—
70	480746,53	4227069,74	Геодезический метод	0,10	—
71	480782,38	4227126,90	Геодезический метод	0,10	—
72	480682,99	4227097,47	Геодезический метод	0,10	—
73	480668,61	4227093,22	Геодезический метод	0,10	—
74	480646,92	4227086,80	Геодезический метод	0,10	—
75	480624,30	4227080,10	Геодезический метод	0,10	—
76	480600,86	4227073,17	Геодезический метод	0,10	—
77	480577,92	4227066,29	Геодезический метод	0,10	—
78	480555,40	4227059,66	Геодезический метод	0,10	—
79	480531,81	4227052,72	Геодезический метод	0,10	—
80	480509,93	4227046,24	Геодезический метод	0,10	—
81	480437,75	4227024,86	Геодезический метод	0,10	—
82	480426,03	4227021,39	Геодезический метод	0,10	—
83	480343,53	4226996,96	Геодезический метод	0,10	—
84	480313,47	4226988,06	Геодезический метод	0,10	—
85	480306,27	4226985,94	Геодезический метод	0,10	—
86	480292,55	4226981,88	Геодезический метод	0,10	—
87	480284,37	4226980,86	Геодезический метод	0,10	—
88	480258,91	4226977,68	Геодезический метод	0,10	—
89	480249,58	4226979,29	Геодезический метод	0,10	—
90	480241,49	4226980,67	Геодезический метод	0,10	—
91	480248,03	4227008,02	Геодезический метод	0,10	—
92	480256,92	4227007,04	Геодезический метод	0,10	—
93	480285,98	4227008,30	Геодезический метод	0,10	—
94	480324,08	4227019,93	Геодезический метод	0,10	—
95	480390,93	4227040,08	Геодезический метод	0,10	—
96	480404,13	4227044,06	Геодезический метод	0,10	—
97	480517,23	4227078,11	Геодезический метод	0,10	—

98	480535,19	4227083,50	Геодезический метод	0,10	—
99	480567,18	4227093,15	Геодезический метод	0,10	—
100	480594,92	4227101,49	Геодезический метод	0,10	—
101	480621,51	4227109,49	Геодезический метод	0,10	—
102	480661,55	4227121,55	Геодезический метод	0,10	—
103	480669,73	4227124,00	Геодезический метод	0,10	—
104	480675,95	4227125,87	Геодезический метод	0,10	—
105	480791,12	4227160,54	Геодезический метод	0,10	—
106	480744,76	4227191,14	Геодезический метод	0,10	—
107	480705,28	4227217,15	Геодезический метод	0,10	—
108	480661,57	4227245,98	Геодезический метод	0,10	—
109	480640,92	4227259,60	Геодезический метод	0,10	—
110	480625,05	4227270,06	Геодезический метод	0,10	—
111	480587,75	4227294,66	Геодезический метод	0,10	—
112	480558,16	4227314,18	Геодезический метод	0,10	—
113	480533,18	4227311,14	Геодезический метод	0,10	—
114	480511,00	4227308,45	Геодезический метод	0,10	—
115	480489,11	4227305,79	Геодезический метод	0,10	—
116	480467,60	4227303,18	Геодезический метод	0,10	—
117	480447,98	4227300,80	Геодезический метод	0,10	—
118	480431,75	4227298,83	Геодезический метод	0,10	—
119	480403,85	4227295,44	Геодезический метод	0,10	—
120	480373,41	4227291,74	Геодезический метод	0,10	—
121	480335,36	4227287,14	Геодезический метод	0,10	—
122	480309,36	4227283,98	Геодезический метод	0,10	—
123	480273,44	4227279,62	Геодезический метод	0,10	—
124	480260,09	4227283,78	Геодезический метод	0,10	—
125	480236,18	4227320,09	Геодезический метод	0,10	—
1	480172,10	4227422,33	Геодезический метод	0,10	—

3. Сведения о характерных точках части (частей) границы объекта

Обозначение характерных точек части границы	Координаты, м		Метод определения координат характерной точки	Средняя квадратическая погрешность положения характерной точки (Mt), м	Описание обозначения точки на местности (при наличии)
	X	Y			
1	2	3	4	5	6
Часть № —					
—	—	—	—	—	—

Раздел 3

Сведения о местоположении измененных (уточненных) границ объекта							
1. Система координат МСК НСО, зона 4							

2. Сведения о характерных точках границ объекта							
Обозначение характерных точек границ	Существующие координаты, м		Измененные (уточненные) координаты, м		Метод определения координат характерной точки	Средняя квадратическая погрешность положения характерной точки (Mt), м	Описание обозначения точки на местности (при наличии)
	X	Y	X	Y			
1	2	3	4	5	6	7	8
—	—	—	—	—	—	—	—

3. Сведения о характерных точках части (частей) границы объекта							
Обозначение характерных точек границ	Существующие координаты, м		Измененные (уточненные) координаты, м		Метод определения координат характерной точки	Средняя квадратическая погрешность положения характерной точки (Mt), м	Описание обозначения точки на местности (при наличии)
	X	Y	X	Y			
1	2	3	4	5	6	7	8
Часть № —							
—	—	—	—	—	—	—	—

ТЕКСТОВОЕ ОПИСАНИЕ
местоположения границ населенных пунктов,
территориальных зон

Прохождение границы		Описание прохождения границы
от точки	до точки	
1	2	3
—	—	—

ГРАФИЧЕСКОЕ ОПИСАНИЕ
местоположения границ населенных пунктов, территориальных
зон, особо охраняемых природных территорий, зон с особыми
условиями использования территории

поселок Междуречье Березовского сельсовета Новосибирского района Новосибирской области

(наименование объекта, местоположение границ
 которого описано (далее - объект)

Раздел 1

Сведения об объекте		
N п/п	Характеристики объекта	Описание характеристик
1	2	3
1	Местоположение объекта	Новосибирская область, район Новосибирский, сельсовет Березовский, поселок Междуречье
2	Площадь объекта +/- величина погрешности определения площади (Р +/- Дельта Р)	1207кв.м ± 12кв.м
3	Иные характеристики объекта	—

Раздел 2

Сведения о местоположении границ объекта					
1. Система координат МСК НСО, зона 4					

2. Сведения о характерных точках границ объекта					
Обозначение характерных точек границ	Координаты, м		Метод определения координат характерной точки	Средняя квадратическая погрешность положения характерной точки (Mt), м	Описание обозначения точки на местности (при наличии)
	X	Y			
1	2	3	4	5	6
1	480176,90	4219235,55	Геодезический метод	0,10	—
2	480176,58	4219239,04	Геодезический метод	0,10	—
3	480175,28	4219253,61	Геодезический метод	0,10	—
4	480142,98	4219257,84	Геодезический метод	0,10	—
5	480116,47	4219250,82	Геодезический метод	0,10	—
6	480120,21	4219235,46	Геодезический метод	0,10	—
7	480139,60	4219233,06	Геодезический метод	0,10	—
1	480176,90	4219235,55	Геодезический метод	0,10	—

3. Сведения о характерных точках части (частей) границы объекта					
Обозначение характерных точек части границы	Координаты, м		Метод определения координат характерной точки	Средняя квадратическая погрешность положения характерной точки (Mt), м	Описание обозначения точки на местности (при наличии)
	X	Y			
1	2	3	4	5	6
Часть № –					
—	—	—	—	—	—

Раздел 3

Сведения о местоположении измененных (уточненных) границ объекта							
1. Система координат <u>МСК НСО, зона 4</u>							

2. Сведения о характерных точках границ объекта							
Обозначение характерных точек границ	Существующие координаты, м		Измененные (уточненные) координаты, м		Метод определения координат характерной точки	Средняя квадратическая погрешность положения характерной точки (Mt), м	Описание обозначения точки на местности (при наличии)
	X	Y	X	Y			
1	2	3	4	5	6	7	8
—	—	—	—	—	—	—	—

3. Сведения о характерных точках части (частей) границы объекта							
Обозначение характерных точек границ	Существующие координаты, м		Измененные (уточненные) координаты, м		Метод определения координат характерной точки	Средняя квадратическая погрешность положения характерной точки (Mt), м	Описание обозначения точки на местности (при наличии)
	X	Y	X	Y			
1	2	3	4	5	6	7	8
Часть № —							
—	—	—	—	—	—	—	—

ТЕКСТОВОЕ ОПИСАНИЕ
местоположения границ населенных пунктов,
территориальных зон

Прохождение границы		Описание прохождения границы
от точки	до точки	
1	2	3
—	—	—

ГРАФИЧЕСКОЕ ОПИСАНИЕ
местоположения границ населенных пунктов, территориальных
зон, особо охраняемых природных территорий, зон с особыми
условиями использования территории

поселок Пионерский Березовского сельсовета Новосибирского района Новосибирской области

(наименование объекта, местоположение границ
 которого описано (далее - объект)

Раздел 1

Сведения об объекте		
N п/п	Характеристики объекта	Описание характеристик
1	2	3
1	Местоположение объекта	Новосибирская область, район Новосибирский, сельсовет Березовский, поселок Пионерский
2	Площадь объекта +/- величина погрешности определения площади (Р +/- Дельта Р)	263015кв.м ± 180кв.м
3	Иные характеристики объекта	—

Раздел 2

Сведения о местоположении границ объекта					
1. Система координат МСК НСО, зона 4					

2. Сведения о характерных точках границ объекта					
Обозначение характерных точек границ	Координаты, м		Метод определения координат характерной точки	Средняя квадратическая погрешность положения характерной точки (Mt), м	Описание обозначения точки на местности (при наличии)
	X	Y			
1	2	3	4	5	6
1	484793,45	4225001,35	Геодезический метод	0,10	—
2	484777,10	4225041,55	Геодезический метод	0,10	—
3	484726,20	4225117,05	Геодезический метод	0,10	—
4	484670,65	4225207,05	Геодезический метод	0,10	—
5	484677,45	4225214,30	Геодезический метод	0,10	—
6	484707,90	4225241,25	Геодезический метод	0,10	—
7	484742,50	4225273,45	Геодезический метод	0,10	—
8	484836,25	4225372,90	Геодезический метод	0,10	—
9	484809,60	4225442,10	Геодезический метод	0,10	—
10	484797,00	4225484,40	Геодезический метод	0,10	—
11	484784,65	4225543,35	Геодезический метод	0,10	—
12	484754,60	4225606,10	Геодезический метод	0,10	—
13	484700,00	4225599,65	Геодезический метод	0,10	—
14	484599,55	4225584,55	Геодезический метод	0,10	—
15	484598,15	4225582,40	Геодезический метод	0,10	—
16	484557,15	4225502,05	Геодезический метод	0,10	—
17	484464,00	4225485,40	Геодезический метод	0,10	—
18	484456,25	4225076,85	Геодезический метод	0,10	—
19	484490,70	4225029,25	Геодезический метод	0,10	—
20	484613,55	4225011,70	Геодезический метод	0,10	—
21	484633,70	4224967,55	Геодезический метод	0,10	—
22	484649,75	4224867,70	Геодезический метод	0,10	—
23	484707,60	4224797,65	Геодезический метод	0,10	—
24	484724,05	4224671,95	Геодезический метод	0,10	—
25	484931,90	4224595,00	Геодезический метод	0,10	—
26	484966,90	4224753,25	Геодезический метод	0,10	—

27	484989,25	4224774,75	Геодезический метод	0,10	—
28	485026,05	4224777,75	Геодезический метод	0,10	—
29	485157,80	4224757,45	Геодезический метод	0,10	—
30	485168,50	4224814,30	Геодезический метод	0,10	—
31	485114,90	4224815,85	Геодезический метод	0,10	—
32	485050,25	4224834,85	Геодезический метод	0,10	—
33	484950,80	4224866,25	Геодезический метод	0,10	—
34	484823,40	4224905,95	Геодезический метод	0,10	—
1	484793,45	4225001,35	Геодезический метод	0,10	—

3. Сведения о характерных точках части (частей) границы объекта

Обозначение характерных точек части границы	Координаты, м		Метод определения координат характерной точки	Средняя квадратическая погрешность положения характерной точки (Mt), м	Описание обозначения точки на местности (при наличии)
	X	Y			
1	2	3	4	5	6
Часть № —					
—	—	—	—	—	—

Раздел 3

Сведения о местоположении измененных (уточненных) границ объекта							
1. Система координат МСК НСО, зона 4							

2. Сведения о характерных точках границ объекта							
Обозначение характерных точек границ	Существующие координаты, м		Измененные (уточненные) координаты, м		Метод определения координат характерной точки	Средняя квадратическая погрешность положения характерной точки (Mt), м	Описание обозначения точки на местности (при наличии)
	X	Y	X	Y			
1	2	3	4	5	6	7	8
—	—	—	—	—	—	—	—

3. Сведения о характерных точках части (частей) границы объекта							
Обозначение характерных точек границ	Существующие координаты, м		Измененные (уточненные) координаты, м		Метод определения координат характерной точки	Средняя квадратическая погрешность положения характерной точки (Mt), м	Описание обозначения точки на местности (при наличии)
	X	Y	X	Y			
1	2	3	4	5	6	7	8
Часть № —							
—	—	—	—	—	—	—	—

ТЕКСТОВОЕ ОПИСАНИЕ
местоположения границ населенных пунктов,
территориальных зон

Прохождение границы		Описание прохождения границы
от точки	до точки	
1	2	3
—	—	—

ГРАФИЧЕСКОЕ ОПИСАНИЕ
местоположения границ населенных пунктов, территориальных
зон, особо охраняемых природных территорий, зон с особыми
условиями использования территории

село Быково Березовского сельсовета Новосибирского района Новосибирской области

(наименование объекта, местоположение границ
 которого описано (далее - объект))

Раздел 1

Сведения об объекте		
N п/п	Характеристики объекта	Описание характеристик
1	2	3
1	Местоположение объекта	Новосибирская область, район Новосибирский, сельсовет Березовский, село Быково
2	Площадь объекта +/- величина погрешности определения площади (Р +/- Дельта Р)	1154493кв.м ± 376кв.м
3	Иные характеристики объекта	—

Раздел 2

Сведения о местоположении границ объекта					
1. Система координат МСК НСО, зона 4					

2. Сведения о характерных точках границ объекта					
Обозначение характерных точек границ	Координаты, м		Метод определения координат характерной точки	Средняя квадратическая погрешность положения характерной точки (Mt), м	Описание обозначения точки на местности (при наличии)
	X	Y			
1	2	3	4	5	6
1	476231,42	4222512,68	Геодезический метод	0,10	—
2	476214,26	4222438,03	Геодезический метод	0,10	—
3	476202,30	4222386,24	Геодезический метод	0,10	—
4	476172,76	4222409,83	Геодезический метод	0,10	—
5	476157,35	4222397,20	Геодезический метод	0,10	—
6	476082,00	4222335,37	Геодезический метод	0,10	—
7	476109,72	4222315,21	Геодезический метод	0,10	—
8	476118,86	4222304,55	Геодезический метод	0,10	—
9	476128,85	4222292,90	Геодезический метод	0,10	—
10	476147,52	4222271,11	Геодезический метод	0,10	—
11	476163,15	4222259,18	Геодезический метод	0,10	—
12	476168,30	4222255,40	Геодезический метод	0,10	—
13	476180,40	4222246,55	Геодезический метод	0,10	—
14	476191,61	4222238,35	Геодезический метод	0,10	—
15	476225,70	4222208,15	Геодезический метод	0,10	—
16	476235,71	4222199,29	Геодезический метод	0,10	—
17	476237,09	4222198,39	Геодезический метод	0,10	—
18	476276,03	4222172,83	Геодезический метод	0,10	—
19	476294,93	4222171,57	Геодезический метод	0,10	—
20	476302,49	4222157,71	Геодезический метод	0,10	—
21	476318,87	4222132,51	Геодезический метод	0,10	—
22	476344,07	4222127,47	Геодезический метод	0,10	—
23	476386,91	4222136,29	Геодезический метод	0,10	—
24	476408,35	4222146,54	Геодезический метод	0,10	—
25	476415,89	4222150,15	Геодезический метод	0,10	—
26	476434,79	4222162,75	Геодезический метод	0,10	—

27	476450,15	4222183,25	Геодезический метод	0,10	—
28	476463,76	4222144,00	Геодезический метод	0,10	—
29	476510,05	4222082,41	Геодезический метод	0,10	—
30	476543,85	4222037,45	Геодезический метод	0,10	—
31	476578,21	4222009,62	Геодезический метод	0,10	—
32	476601,63	4221982,45	Геодезический метод	0,10	—
33	476621,63	4221963,30	Геодезический метод	0,10	—
34	476643,06	4221943,69	Геодезический метод	0,10	—
35	476742,13	4221863,70	Геодезический метод	0,10	—
36	476748,57	4221859,35	Геодезический метод	0,10	—
37	476763,27	4221845,48	Геодезический метод	0,10	—
38	476872,43	4221739,78	Геодезический метод	0,10	—
39	476858,80	4221725,17	Геодезический метод	0,10	—
40	476857,07	4221723,20	Геодезический метод	0,10	—
41	476847,05	4221710,69	Геодезический метод	0,10	—
42	476845,56	4221696,19	Геодезический метод	0,10	—
43	476853,07	4221678,70	Геодезический метод	0,10	—
44	476859,28	4221670,99	Геодезический метод	0,10	—
45	476819,74	4221677,96	Геодезический метод	0,10	—
46	476815,37	4221642,91	Геодезический метод	0,10	—
47	476817,86	4221588,95	Геодезический метод	0,10	—
48	476899,08	4221556,45	Геодезический метод	0,10	—
49	476943,56	4221538,65	Геодезический метод	0,10	—
50	476942,66	4221534,36	Геодезический метод	0,10	—
51	476938,58	4221514,77	Геодезический метод	0,10	—
52	476933,04	4221488,15	Геодезический метод	0,10	—
53	476921,42	4221432,52	Геодезический метод	0,10	—
54	476888,50	4221274,77	Геодезический метод	0,10	—
55	477125,17	4221222,79	Геодезический метод	0,10	—
56	477141,10	4221231,02	Геодезический метод	0,10	—
57	477142,93	4221219,88	Геодезический метод	0,10	—
58	477155,23	4221150,54	Геодезический метод	0,10	—
59	477156,21	4221144,99	Геодезический метод	0,10	—
60	477156,30	4221144,66	Геодезический метод	0,10	—
61	477157,00	4221139,90	Геодезический метод	0,10	—

62	477165,30	4221083,62	Геодезический метод	0,10	—
63	477169,26	4221059,50	Геодезический метод	0,10	—
64	477134,61	4221014,41	Геодезический метод	0,10	—
65	477136,76	4221001,18	Геодезический метод	0,10	—
66	477112,75	4220924,71	Геодезический метод	0,10	—
67	477194,75	4220899,70	Геодезический метод	0,10	—
68	477230,72	4220892,05	Геодезический метод	0,10	—
69	477251,25	4220887,68	Геодезический метод	0,10	—
70	477323,15	4220942,03	Геодезический метод	0,10	—
71	477336,79	4220952,29	Геодезический метод	0,10	—
72	477380,46	4220985,27	Геодезический метод	0,10	—
73	477376,62	4220890,54	Геодезический метод	0,10	—
74	477470,70	4220898,22	Геодезический метод	0,10	—
75	477529,58	4220910,38	Геодезический метод	0,10	—
76	477525,74	4220954,54	Геодезический метод	0,10	—
77	477535,34	4220956,46	Геодезический метод	0,10	—
78	477537,26	4220939,82	Геодезический метод	0,10	—
79	477562,86	4220938,54	Геодезический метод	0,10	—
80	477564,14	4220955,83	Геодезический метод	0,10	—
81	477597,42	4220955,83	Геодезический метод	0,10	—
82	477597,42	4220995,50	Геодезический метод	0,10	—
83	477570,54	4221003,18	Геодезический метод	0,10	—
84	477561,58	4221017,26	Геодезический метод	0,10	—
85	477561,31	4221018,80	Геодезический метод	0,10	—
86	477558,34	4221035,51	Геодезический метод	0,10	—
87	477535,19	4221036,23	Геодезический метод	0,10	—
88	477490,85	4221013,89	Геодезический метод	0,10	—
89	477463,97	4221005,94	Геодезический метод	0,10	—
90	477443,06	4221009,12	Геодезический метод	0,10	—
91	477388,50	4221017,62	Геодезический метод	0,10	—
92	477345,98	4221019,76	Геодезический метод	0,10	—
93	477335,89	4221024,53	Геодезический метод	0,10	—
94	477334,81	4221035,40	Геодезический метод	0,10	—
95	477328,12	4221102,62	Геодезический метод	0,10	—
96	477339,10	4221132,46	Геодезический метод	0,10	—

97	477388,68	4221129,96	Геодезический метод	0,10	—
98	477406,36	4221129,07	Геодезический метод	0,10	—
99	477418,84	4221128,45	Геодезический метод	0,10	—
100	477445,24	4221127,12	Геодезический метод	0,10	—
101	477485,14	4221167,56	Геодезический метод	0,10	—
102	477505,88	4221217,58	Геодезический метод	0,10	—
103	477532,42	4221204,87	Геодезический метод	0,10	—
104	477559,34	4221191,98	Геодезический метод	0,10	—
105	477573,49	4221185,20	Геодезический метод	0,10	—
106	477615,10	4221264,52	Геодезический метод	0,10	—
107	477623,64	4221280,80	Геодезический метод	0,10	—
108	477661,32	4221352,62	Геодезический метод	0,10	—
109	477694,64	4221416,15	Геодезический метод	0,10	—
110	477732,47	4221488,28	Геодезический метод	0,10	—
111	477740,39	4221503,38	Геодезический метод	0,10	—
112	477701,67	4221536,04	Геодезический метод	0,10	—
113	477687,30	4221548,15	Геодезический метод	0,10	—
114	477632,66	4221594,26	Геодезический метод	0,10	—
115	477625,75	4221657,05	Геодезический метод	0,10	—
116	477605,45	4221732,30	Геодезический метод	0,10	—
117	477604,78	4221796,74	Геодезический метод	0,10	—
118	477603,71	4221901,03	Геодезический метод	0,10	—
119	477593,97	4221896,85	Геодезический метод	0,10	—
120	477519,74	4221864,94	Геодезический метод	0,10	—
121	477505,86	4221861,95	Геодезический метод	0,10	—
122	477480,49	4221856,52	Геодезический метод	0,10	—
123	477422,21	4221857,59	Геодезический метод	0,10	—
124	477409,49	4221891,45	Геодезический метод	0,10	—
125	477469,94	4221884,66	Геодезический метод	0,10	—
126	477471,59	4221879,09	Геодезический метод	0,10	—
127	477481,08	4221882,52	Геодезический метод	0,10	—
128	477504,44	4221892,02	Геодезический метод	0,10	—
129	477505,37	4221889,54	Геодезический метод	0,10	—
130	477510,37	4221891,39	Геодезический метод	0,10	—
131	477511,00	4221891,63	Геодезический метод	0,10	—

132	477521,48	4221894,81	Геодезический метод	0,10	—
133	477525,18	4221896,33	Геодезический метод	0,10	—
134	477538,84	4221902,67	Геодезический метод	0,10	—
135	477524,67	4221923,34	Геодезический метод	0,10	—
136	477576,28	4221965,01	Геодезический метод	0,10	—
137	477609,29	4221991,67	Геодезический метод	0,10	—
138	477587,33	4222065,19	Геодезический метод	0,10	—
139	477583,00	4222079,86	Геодезический метод	0,10	—
140	477581,99	4222083,27	Геодезический метод	0,10	—
141	477504,87	4222069,61	Геодезический метод	0,10	—
142	477441,25	4222058,33	Геодезический метод	0,10	—
143	477420,99	4222054,75	Геодезический метод	0,10	—
144	477402,05	4222123,69	Геодезический метод	0,10	—
145	477397,25	4222141,19	Геодезический метод	0,10	—
146	477374,99	4222222,19	Геодезический метод	0,10	—
147	477388,79	4222233,23	Геодезический метод	0,10	—
148	477370,06	4222278,19	Геодезический метод	0,10	—
149	477365,79	4222288,43	Геодезический метод	0,10	—
150	477350,63	4222285,11	Геодезический метод	0,10	—
151	477348,25	4222284,58	Геодезический метод	0,10	—
152	477328,07	4222280,15	Геодезический метод	0,10	—
153	477284,04	4222284,78	Геодезический метод	0,10	—
154	477265,03	4222286,77	Геодезический метод	0,10	—
155	477242,68	4222318,01	Геодезический метод	0,10	—
156	477234,23	4222329,83	Геодезический метод	0,10	—
157	477171,04	4222309,00	Геодезический метод	0,10	—
158	477167,65	4222309,19	Геодезический метод	0,10	—
159	477086,90	4222308,98	Геодезический метод	0,10	—
160	477039,85	4222308,85	Геодезический метод	0,10	—
161	477029,97	4222356,12	Геодезический метод	0,10	—
162	477007,21	4222361,60	Геодезический метод	0,10	—
163	476972,31	4222369,99	Геодезический метод	0,10	—
164	476947,99	4222380,53	Геодезический метод	0,10	—
165	476928,51	4222388,97	Геодезический метод	0,10	—
166	476906,61	4222388,25	Геодезический метод	0,10	—

167	476900,25	4222379,97	Геодезический метод	0,10	—
168	476819,05	4222383,96	Геодезический метод	0,10	—
169	476803,25	4222384,74	Геодезический метод	0,10	—
170	476791,27	4222385,32	Геодезический метод	0,10	—
171	476841,64	4222469,28	Геодезический метод	0,10	—
172	476826,75	4222479,73	Геодезический метод	0,10	—
173	476820,10	4222484,41	Геодезический метод	0,10	—
174	476817,26	4222486,40	Геодезический метод	0,10	—
175	476812,33	4222489,85	Геодезический метод	0,10	—
176	476807,33	4222493,37	Геодезический метод	0,10	—
177	476787,84	4222462,43	Геодезический метод	0,10	—
178	476787,70	4222462,20	Геодезический метод	0,10	—
179	476736,52	4222380,94	Геодезический метод	0,10	—
180	476701,48	4222348,82	Геодезический метод	0,10	—
181	476673,01	4222318,16	Геодезический метод	0,10	—
182	476657,68	4222317,43	Геодезический метод	0,10	—
183	476648,56	4222328,11	Геодезический метод	0,10	—
184	476639,87	4222338,29	Геодезический метод	0,10	—
185	476635,79	4222362,77	Геодезический метод	0,10	—
186	476620,49	4222371,95	Геодезический метод	0,10	—
187	476600,09	4222379,09	Геодезический метод	0,10	—
188	476573,57	4222366,85	Геодезический метод	0,10	—
189	476551,13	4222368,89	Геодезический метод	0,10	—
190	476531,75	4222382,15	Геодезический метод	0,10	—
191	476514,41	4222373,99	Геодезический метод	0,10	—
192	476501,15	4222384,19	Геодезический метод	0,10	—
193	476484,83	4222396,43	Геодезический метод	0,10	—
194	476471,57	4222420,91	Геодезический метод	0,10	—
195	476469,53	4222440,29	Геодезический метод	0,10	—
196	476476,66	4222457,59	Геодезический метод	0,10	—
197	476480,75	4222473,95	Геодезический метод	0,10	—
198	476490,95	4222485,17	Геодезический метод	0,10	—
199	476393,28	4222498,29	Геодезический метод	0,10	—
200	476354,28	4222503,55	Геодезический метод	0,10	—
1	476231,42	4222512,68	Геодезический метод	0,10	—

201	477750,25	4222292,70	Геодезический метод	0,10	—
202	477657,40	4222216,57	Геодезический метод	0,10	—
203	477650,98	4222211,31	Геодезический метод	0,10	—
204	477664,19	4222078,06	Геодезический метод	0,10	—
205	477686,25	4222078,19	Геодезический метод	0,10	—
206	477694,25	4222078,19	Геодезический метод	0,10	—
207	477708,75	4222094,19	Геодезический метод	0,10	—
208	477727,75	4222116,69	Геодезический метод	0,10	—
209	477729,25	4222122,20	Геодезический метод	0,10	—
210	477728,25	4222129,70	Геодезический метод	0,10	—
211	477721,25	4222141,20	Геодезический метод	0,10	—
212	477701,25	4222151,19	Геодезический метод	0,10	—
213	477681,25	4222165,69	Геодезический метод	0,10	—
214	477674,75	4222181,70	Геодезический метод	0,10	—
215	477675,75	4222188,69	Геодезический метод	0,10	—
216	477684,75	4222194,69	Геодезический метод	0,10	—
217	477713,75	4222203,19	Геодезический метод	0,10	—
218	477765,75	4222234,19	Геодезический метод	0,10	—
219	477780,75	4222241,19	Геодезический метод	0,10	—
220	477798,25	4222262,69	Геодезический метод	0,10	—
221	477800,75	4222280,69	Геодезический метод	0,10	—
222	477794,75	4222287,20	Геодезический метод	0,10	—
223	477786,74	4222287,20	Геодезический метод	0,10	—
224	477770,75	4222287,20	Геодезический метод	0,10	—
225	477763,25	4222285,69	Геодезический метод	0,10	—
226	477754,75	4222284,69	Геодезический метод	0,10	—
227	477749,75	4222287,20	Геодезический метод	0,10	—
201	477750,25	4222292,70	Геодезический метод	0,10	—

3. Сведения о характерных точках части (частей) границы объекта

Обозначение характерных точек части границы	Координаты, м		Метод определения координат характерной точки	Средняя квадратическая погрешность положения характерной точки (Mt), м	Описание обозначения точки на местности (при наличии)
	X	Y			
1	2	3	4	5	6
Часть № —					
—	—	—	—	—	—

Раздел 3

Сведения о местоположении измененных (уточненных) границ объекта							
1. Система координат <u>МСК НСО, зона 4</u>							

2. Сведения о характерных точках границ объекта							
Обозначение характерных точек границ	Существующие координаты, м		Измененные (уточненные) координаты, м		Метод определения координат характерной точки	Средняя квадратическая погрешность положения характерной точки (Mt), м	Описание обозначения точки на местности (при наличии)
	X	Y	X	Y			
1	2	3	4	5	6	7	8
—	—	—	—	—	—	—	—

3. Сведения о характерных точках части (частей) границы объекта							
Обозначение характерных точек границ	Существующие координаты, м		Измененные (уточненные) координаты, м		Метод определения координат характерной точки	Средняя квадратическая погрешность положения характерной точки (Mt), м	Описание обозначения точки на местности (при наличии)
	X	Y	X	Y			
1	2	3	4	5	6	7	8
Часть № —							
—	—	—	—	—	—	—	—

ТЕКСТОВОЕ ОПИСАНИЕ
местоположения границ населенных пунктов,
территориальных зон

Прохождение границы		Описание прохождения границы
от точки	до точки	
1	2	3
—	—	—

_____.