



**МИНИСТЕРСТВО
СТРОИТЕЛЬСТВА
НОВОСИБИРСКОЙ ОБЛАСТИ**

ПРИКАЗ

20.02.2025

№ 16-НПА

г. Новосибирск

**О внесении изменений в приказ министерства строительства
Новосибирской области от 21.03.2019 № 153**

В соответствии с приказами министерства строительства Новосибирской области от 24.06.2024 № 411, от 09.07.2024 № 431 «О подготовке проекта внесения изменений в правила землепользования и застройки Бурмистровского сельсовета Искитимского района Новосибирской области», с учетом протокола общественных обсуждений по проекту внесения изменений в правила землепользования и застройки Бурмистровского сельсовета Искитимского района Новосибирской области от 14.10.2024, заключения о результатах общественных обсуждений от 17.10.2024, заключения комиссии по подготовке проектов правил землепользования и застройки поселений, входящих в состав Новосибирской агломерации Новосибирской области от 14.02.2025, руководствуясь Положением о министерстве строительства Новосибирской области, утвержденным постановлением Правительства Новосибирской области от 02.10.2014 № 398-п, **п р и к а з ы в а ю:**

Внести в приказ министерства строительства Новосибирской области от 21.03.2019 № 153 «Об утверждении правил землепользования и застройки Бурмистровского сельсовета Искитимского района Новосибирской области», следующие изменения:

в правилах землепользования и застройки Бурмистровского сельсовета Искитимского района Новосибирской области:

1. Абзац первый пункта 22 главы 6 изложить в следующей редакции:

«22. Организация и проведение общественных обсуждений или публичных слушаний осуществляется в порядке, определяемом Уставом Искитимского района Новосибирской области, Порядком организации и проведения общественных обсуждений по вопросам градостроительной деятельности на территории Искитимского района Новосибирской области, утвержденным решением Совета депутатов Искитимского района Новосибирской области от 19.12.2023 № 221, с учетом положений Градостроительного кодекса Российской Федерации.».

2. Пункт 31 главы 9 изложить в следующей редакции:
 «31. На карте градостроительного зонирования установлены следующие виды территориальных зон (в скобках приводится их кодовое обозначение).

№	Наименование территориальной зоны	Код территориальной зоны
1	Жилые зоны	
1.1	Зона застройки индивидуальными жилыми домами в границах земель населенных пунктов (нЖин)	нЖин-Бур1 нЖин-Бур2 нЖин-Бур3 нЖин-Бур5 нЖин-Бур6
1.2	Зона застройки индивидуальными жилыми домами (Жин)	Жин
1.3	Зона ведения садового хозяйства в границах земель населенных пунктов (нСсх)	нСсх-Бур1
2	Общественно-деловые зоны	
2.1	Многофункциональная общественно-деловая зона в границах земель населенных пунктов (нОм)	нОм-Бур1
2.2	Зона делового, общественного и коммерческого назначения (ОмДОК)	ОмДОК-Бур1
2.3	Зона объектов торговли в границах земель населенных пунктов (нОмТ)	нОмТ-Бур1
2.4	Зона специализированной общественной застройки в границах земель населенных пунктов (нОс)	нОс-Бур1
2.5	Зона дошкольных образовательных и общеобразовательных организаций (ОсДсШ)	ОсДсШ-Бур1
2.6	Зона объектов культуры и искусства (ОсКи)	ОсКи-Бур1
2.7	Зона объектов здравоохранения (ОсЗ)	ОсЗ-Бур1
2.8	Зона объектов физической культуры и массового спорта (ОсФС)	ОсФС-Бур1
3	Производственные зоны, зоны инженерной и транспортной инфраструктур	
3.1	Производственная зона (П)	П
3.2	Производственная зона в границах земель населенных пунктов (нП)	нП-Бур1
3.3	Коммунально-складская зона в границах земель населенных пунктов (нК)	нК-Бур1
3.4	Зона инженерной инфраструктуры (И)	И
3.5	Зона объектов коммунального обслуживания (ИК)	ИК
3.6	Зона объектов коммунального обслуживания в границах земель населенных пунктов (нИК)	нИК-Бур1 нИК-Бур7
3.7	Зона объектов автомобильного транспорта (ТА)	ТА
3.8	Зона объектов автомобильного транспорта в границах земель населенных пунктов (нТА)	нТА-Бур1
3.9	Зона объектов водного транспорта в границах земель населенных пунктов (нТВд)	нТВд-Бур1 нТВд-Бур4
3.10	Зона уличной и дорожной сети (УДС)	УДС-Бур1 УДС-Бур3
4	Зоны сельскохозяйственного использования	
4.1	Зона сельскохозяйственного использования (Си)	Си
4.2	Зона сельскохозяйственного использования в границах земель населенных пунктов (нСи)	нСи-Бур1

4.3	Зона сельскохозяйственных угодий (Су)	Су
4.4	Зона ведения садового хозяйства (Ссх)	Ссх
4.5	Производственная зона сельскохозяйственных предприятий (СиПп)	СиПп
4.6	Производственная зона сельскохозяйственных предприятий в границах земель населенных пунктов (нСиПп)	нСиПп-Бур1
4.7	Зона ведения личного подсобного хозяйства на полевых участках (СиЛх)	СиЛх
4.8	Зона ведения крестьянского и фермерского хозяйства (СиКфх)	СиКфх
5	Зоны рекреационного назначения	
5.1	Зона объектов отдыха (Р)	Р
5.2	Зона озелененных территорий общего пользования в границах земель населенных пунктов (нРтоп)	нРтоп-Бур1
5.3	Зона объектов спорта (Рс)	Рс
5.4	Зона объектов туристического обслуживания (РТ)	РТ
5.5	Зона лесов (Л)	Л
6	Зоны специального назначения	
6.1	Зона специального назначения	СпН
6.2	Зона кладбищ в границах земель населенных пунктов (нДКл)	нДКл-Бур1
7	Иные территориальные зоны	
7.1	Зона акваторий (В)	В
7.2	Зона общего пользования водными объектами (Воп)	Воп
7.3	Зона территории общего пользования (ТОП)	ТОП-Бур1

».

2. Главы 11, 12, 13 изложить в редакции согласно приложению № 1 к настоящему приказу.

3. Раздел III изложить в следующей редакции:

«III. Карты градостроительного зонирования Бурмистровского сельсовета Искитимского района Новосибирской области

46. Карта градостроительного зонирования Бурмистровского сельсовета Искитимского района Новосибирской области (приложение № 1, лист № 1).

47. Карта градостроительного зонирования Бурмистровского сельсовета Искитимского района Новосибирской области. Фрагмент карты градостроительного зонирования. Территория деревни Бурмистрово (приложение № 1, лист № 2).

48. Карта зон с особыми условиями использования территории Бурмистровского сельсовета Искитимского района Новосибирской области (приложение № 2).

49. Сведения о границах территориальных зон, перечень координат характерных точек границ территориальных зон правил землепользования и застройки Бурмистровского сельсовета Искитимского района Новосибирской области в системе координат, используемой для ведения Единого государственного реестра недвижимости (приложение № 3).

50. Перечень изменяемых территориальных зон Бурмистровского сельсовета Искитимского района Новосибирской области, сведения о которых внесены в Единый государственный реестр недвижимости (приложение № 4).

51. Перечень ликвидируемых территориальных зон Бурмистровского сельсовета Искитимского района Новосибирской области, сведения о которых внесены в Единый государственный реестр (приложение № 4).».

4. Приложение № 1 изложить в редакции согласно приложению № 2 к настоящему приказу.

5. Приложение № 2 изложить в редакции согласно приложению № 3 к настоящему приказу.

6. Приложение № 3 изложить в редакции согласно приложению № 4 к настоящему приказу.

7. Приложение № 4 изложить в редакции согласно приложению № 5 к настоящему приказу.

Министр

Д. Н. Богомолов

ПРИЛОЖЕНИЕ № 1
к приказу министерства строительства
Новосибирской области
от 20.02.2025 № 16-НПА

«Глава 11. Градостроительные регламенты в части видов разрешенного использования земельных участков и объектов капитального строительства (далее - вид РИ), предельных размеров земельных участков и предельных параметров разрешенного строительства, реконструкции объектов капитального строительства по территориальным зонам

40. Виды разрешенного использования земельных участков и объектов капитального строительства для территориальных зон, код вида РИ в соответствии с классификатором видов разрешенного использования, утвержденным приказом Федеральной службы государственной регистрации, кадастра и картографии от 10.11.2020 № П/0412.

Таблица № 1

№ п.	Наименование территориальной зоны (код территориальной зоны)	Основные виды РИ (Код вида РИ)	Условно разрешенные виды РИ (Код вида РИ)	Вспомогательные виды РИ (Код вида РИ)
1	2	3	4	5
1	Жилые зоны			
1.1	Зона застройки индивидуальными жилыми домами в границах земель населенных пунктов (нЖин)/ (нЖин-Бур1) (нЖин-Бур2) (нЖин-Бур3) (нЖин-Бур5) (нЖин-Бур6)	Для индивидуального жилищного строительства (2.1) Для ведения личного подсобного хозяйства (приусадебный земельный участок) (2.2) Блокированная жилая застройка (2.3) Здравоохранение (3.4) Амбулаторно-поликлиническое обслуживание (3.4.1) Дошкольное, начальное и среднее общее образование (3.5.1) Культурное развитие (3.6)	Малоэтажная многоквартирная жилая застройка (2.1.1) Хранение автотранспорта (2.7.1) Коммунальное обслуживание (3.1) Социальное обслуживание (3.2) Бытовое обслуживание (3.3) Религиозное использование (3.7) Амбулаторное ветеринарное обслуживание (3.10.1) Деловое управление (4.1) Рынки (4.3) Магазины (4.4) Общественное питание (4.6)	Не устанавливается

№ п.	Наименование территориальной зоны (код территориальной зоны)	Основные виды РИ (Код вида РИ)	Условно разрешенные виды РИ (Код вида РИ)	Вспомогательные виды РИ (Код вида РИ)
1	2	3	4	5
		Объекты культурно-досуговой деятельности (3.6.1) Земельные участки (территории) общего пользования (12.0) Улично-дорожная сеть (12.0.1) Благоустройство территории (12.0.2) Ведение садоводства (13.2)	Гостиничное обслуживание (4.7) Служебные гаражи (4.9) Стоянка транспортных средств (4.9.2) Обеспечение занятий спортом в помещениях (5.1.2) Площадки для занятий спортом (5.1.3)	
1.2	Зона застройки индивидуальными жилыми домами (Жин) <i>*Устанавливается для территорий поселений вне населенных пунктов только при условии соответствия существующему землепользованию и отсутствии в генеральном плане поселения решений об изменении назначения территории</i>	Для индивидуального жилищного строительства (2.1) Для ведения личного подсобного хозяйства (приусадебный земельный участок) (2.2) Блокированная жилая застройка (2.3) Размещение гаражей для собственных нужд (2.7.2) Ведение садоводства (13.2) Земельные участки, входящие в состав общего имущества собственников индивидуальных жилых домов в малоэтажном жилом комплексе (14.0)	Использование лесов (10.0)	Не устанавливается
1.3	Зона ведения садового хозяйства в границах земель населенных пунктов (нСсх)/ (нСсх-Бур1)	Земельные участки общего назначения (13.0) Ведение садоводства (13.2)	Коммунальное обслуживание (3.1) Предоставление коммунальных услуг (3.1.1) Административные здания организаций, обеспечивающих предоставление коммунальных услуг (3.1.2)	Не устанавливается

№ п.	Наименование территориальной зоны (код территориальной зоны)	Основные виды РИ (Код вида РИ)	Условно разрешенные виды РИ (Код вида РИ)	Вспомогательные виды РИ (Код вида РИ)
1	2	3	4	5
			Здравоохранение (3.4) Амбулаторно-поликлиническое обслуживание (3.4.1) Стационарное медицинское обслуживание (3.4.2) Медицинские организации особого назначения (3.4.3) Магазины (4.4) Стоянка транспортных средств (4.9.2)	
2	Общественно-деловые зоны			
2.1	Многофункциональная общественно-деловая зона в границах земель населенных пунктов (нОм)/ (нОм-Бур1)	Малозэтажная многоквартирная жилая застройка (2.1.1) Среднеэтажная жилая застройка (2.5) Многоэтажная жилая застройка (высотная застройка) (2.6) Общественное использование объектов капитального строительства (3.0) Коммунальное обслуживание (3.1) Предоставление коммунальных услуг (3.1.1) Административные здания организаций, обеспечивающих предоставление коммунальных услуг (3.1.2) Социальное обслуживание (3.2) Дома социального обслуживания (3.2.1)	Хранение автотранспорта (2.7.1) Спорт (5.1) Обеспечение спортивно-зрелищных мероприятий (5.1.1) Обеспечение занятий спортом в помещениях (5.1.2) Площадки для занятий спортом (5.1.3) Оборудованные площадки для занятий спортом (5.1.4) Трубопроводный транспорт (7.5)	Не устанавливается

№ п.	Наименование территориальной зоны (код территориальной зоны)	Основные виды РИ (Код вида РИ)	Условно разрешенные виды РИ (Код вида РИ)	Вспомогательные виды РИ (Код вида РИ)
1	2	3	4	5
		<p>Оказание социальной помощи населению (3.2.2)</p> <p>Оказание услуг связи (3.2.3)</p> <p>Общежития (3.2.4)</p> <p>Бытовое обслуживание (3.3)</p> <p>Здравоохранение (3.4)</p> <p>Амбулаторно-поликлиническое обслуживание (3.4.1)</p> <p>Стационарное медицинское обслуживание (3.4.2)</p> <p>Медицинские организации особого назначения (3.4.3)</p> <p>Образование и просвещение (3.5)</p> <p>Дошкольное, начальное и среднее общее образование (3.5.1)</p> <p>Среднее и высшее профессиональное образование (3.5.2)</p> <p>Культурное развитие (3.6)</p> <p>Объекты культурно-досуговой деятельности (3.6.1)</p> <p>Парки культуры и отдыха (3.6.2)</p> <p>Цирки и зверинцы (3.6.3)</p> <p>Религиозное использование (3.7)</p> <p>Осуществление религиозных обрядов (3.7.1)</p> <p>Религиозное управление и образование (3.7.2)</p> <p>Общественное управление (3.8)</p> <p>Государственное управление (3.8.1)</p> <p>Представительская деятельность</p>		

№ п.	Наименование территориальной зоны (код территориальной зоны)	Основные виды РИ (Код вида РИ)	Условно разрешенные виды РИ (Код вида РИ)	Вспомогательные виды РИ (Код вида РИ)
1	2	3	4	5
		(3.8.2) Обеспечение научной деятельности (3.9) Обеспечение деятельности в области гидрометеорологии и смежных с ней областях (3.9.1) Проведение научных исследований (3.9.2) Проведение научных испытаний (3.9.3) Ветеринарное обслуживание (3.10) Амбулаторное ветеринарное обслуживание (3.10.1) Приюты для животных (3.10.2) Предпринимательство (4.0) Деловое управление (4.1) Объекты торговли (торговые центры, торгово-развлекательные центры (комплексы) (4.2) Рынки (4.3) Магазины (4.4) Банковская и страховая деятельность (4.5) Общественное питание (4.6) Гостиничное обслуживание (4.7) Развлечение (4.8) Развлекательные мероприятия (4.8.1) Проведение азартных игр (4.8.2) Проведение азартных игр в игорных зонах (4.8.3)		

№ п.	Наименование территориальной зоны (код территориальной зоны)	Основные виды РИ (Код вида РИ)	Условно разрешенные виды РИ (Код вида РИ)	Вспомогательные виды РИ (Код вида РИ)
1	2	3	4	5
		Служебные гаражи (4.9) Объекты дорожного сервиса (4.9.1) Заправка транспортных средств (4.9.1.1) Обеспечение дорожного отдыха (4.9.1.2) Автомобильные мойки (4.9.1.3) Ремонт автомобилей (4.9.1.4) Стоянка транспортных средств (4.9.2) Выставочно-ярмарочная деятельность (4.10) Земельные участки (территории) общего пользования (12.0) Улично-дорожная сеть (12.0.1) Благоустройство территории (12.0.2)		
2.2	Зона делового, общественного и коммерческого назначения (ОмДОК)/ (ОмДОК-Бур1) <i>*Устанавливается только в границах населенных пунктов</i>	Здравоохранение (3.4) Амбулаторно-поликлиническое обслуживание (3.4.1) Стационарное медицинское обслуживание (3.4.2) Медицинские организации особого назначения (3.4.3) Общественное управление (3.8) Государственное управление (3.8.1) Представительская деятельность (3.8.2) Деловое управление (4.1) Объекты торговли (торговые центры, торгово-развлекательные центры (комплексы) (4.2)	Малоэтажная многоквартирная жилая застройка (2.1.1) Среднеэтажная жилая застройка (2.5) Многоэтажная жилая застройка (высотная застройка) (2.6) Хранение автотранспорта (2.7.1) Гостиничное обслуживание (4.7) Трубопроводный транспорт (7.5)	Коммунальное обслуживание (3.1) Предоставление коммунальных услуг (3.1.1) Административные здания организаций, обеспечивающих предоставление коммунальных услуг (3.1.2) Служебные гаражи (4.9) Стоянка транспортных средств (4.9.2)

№ п.	Наименование территориальной зоны (код территориальной зоны)	Основные виды РИ (Код вида РИ)	Условно разрешенные виды РИ (Код вида РИ)	Вспомогательные виды РИ (Код вида РИ)
1	2	3	4	5
		Рынки (4.3) Магазины (4.4) Банковская и страховая деятельность (4.5) Общественное питание (4.6) Земельные участки (территории) общего пользования (12.0) Улично-дорожная сеть (12.0.1) Благоустройство территории (12.0.2)		
2.3	Зона объектов торговли в границах населенных пунктов (нОмТ)/ (нОмТ-Бур1)	Объекты торговли (торговые центры, торгово-развлекательные центры (комплексы) (4.2) Рынки (4.3) Магазины (4.4) Земельные участки (территории) общего пользования (12.0) Улично-дорожная сеть (12.0.1) Благоустройство территории (12.0.2)	Не устанавливается	Коммунальное обслуживание (3.1) Предоставление коммунальных услуг (3.1.1) Административные здания организаций, обеспечивающих предоставление коммунальных услуг (3.1.2) Общественное питание (4.6) Служебные гаражи (4.9) Стоянка транспортных средств (4.9.2)
2.4	Зона специализированной общественной застройки в границах земель населенных пунктов (нОс)/ (нОс-Бур1)	Хранение автотранспорта (2.7.1) Коммунальное обслуживание (3.1) Предоставление коммунальных услуг (3.1.1) Административные здания организаций, обеспечивающих предоставление коммунальных услуг (3.1.2)	Амбулаторное ветеринарное обслуживание (3.10.1) Приюты для животных (3.10.2) Обеспечение спортивно-зрелищных мероприятий (5.1.1) Обеспечение занятий спортом в помещениях (5.1.2) Площадки для занятий спортом	Не устанавливается

№ п.	Наименование территориальной зоны (код территориальной зоны)	Основные виды РИ (Код вида РИ)	Условно разрешенные виды РИ (Код вида РИ)	Вспомогательные виды РИ (Код вида РИ)
1	2	3	4	5
		Социальное обслуживание (3.2) Дома социального обслуживания (3.2.1) Оказание социальной помощи населению (3.2.2) Оказание услуг связи (3.2.3) Общежития (3.2.4) Бытовое обслуживание (3.3) Здравоохранение (3.4) Амбулаторно-поликлиническое обслуживание (3.4.1) Стационарное медицинское обслуживание (3.4.2) Медицинские организации особого назначения (3.4.3) Образование и просвещение (3.5) Дошкольное, начальное и среднее общее образование (3.5.1) Среднее и высшее профессиональное образование (3.5.2) Культурное развитие (3.6) Объекты культурно-досуговой деятельности (3.6.1) Парки культуры и отдыха (3.6.2) Цирки и зверинцы (3.6.3) Религиозное использование (3.7) Осуществление религиозных обрядов (3.7.1) Религиозное управление и образование (3.7.2)	(5.1.3) Оборудованные площадки для занятий спортом (5.1.4) Склад (6.9) Складские площадки (6.9.1)	

№ п.	Наименование территориальной зоны (код территориальной зоны)	Основные виды РИ (Код вида РИ)	Условно разрешенные виды РИ (Код вида РИ)	Вспомогательные виды РИ (Код вида РИ)
1	2	3	4	5
		<p>Общественное управление (3.8) Государственное управление (3.8.1) Представительская деятельность (3.8.2) Обеспечение научной деятельности (3.9) Обеспечение деятельности в области гидрометеорологии и смежных с ней областях (3.9.1) Проведение научных исследований (3.9.2) Проведение научных испытаний (3.9.3) Предпринимательство (4.0) Деловое управление (4.1) Объекты торговли (торговые центры, торгово-развлекательные центры (комплексы) (4.2) Рынки (4.3) Магазины (4.4) Банковская и страховая деятельность (4.5) Общественное питание (4.6) Гостиничное обслуживание (4.7) Развлечение (4.8) Развлекательные мероприятия (4.8.1) Проведение азартных игр (4.8.2) Проведение азартных игр в игорных зонах (4.8.3) Служебные гаражи (4.9)</p>		

№ п.	Наименование территориальной зоны (код территориальной зоны)	Основные виды РИ (Код вида РИ)	Условно разрешенные виды РИ (Код вида РИ)	Вспомогательные виды РИ (Код вида РИ)
1	2	3	4	5
		Объекты дорожного сервиса (4.9.1) Заправка транспортных средств (4.9.1.1) Обеспечение дорожного отдыха (4.9.1.2) Автомобильные мойки (4.9.1.3) Ремонт автомобилей (4.9.1.4) Стоянка транспортных средств (4.9.2) Выставочно-ярмарочная деятельность (4.10) Земельные участки (территории) общего пользования (12.0) Улично-дорожная сеть (12.0.1) Благоустройство территории (12.0.2)		
2.5	Зона дошкольных образовательных и общеобразовательных организаций (ОсДсШ)/ (ОсДсШ-Бур1)	Дошкольное, начальное и среднее общее образование (3.5.1) Земельные участки (территории) общего пользования (12.0) Улично-дорожная сеть (12.0.1) Благоустройство территории (12.0.2)	Стоянка транспортных средств (4.9.2)	Коммунальное обслуживание (3.1) Служебные гаражи (4.9) Спорт (5.1)
2.6	Зона объектов культуры и искусства (ОсКи)/ (ОсКи-Бур1)	Культурное развитие (3.6) Объекты культурно-досуговой деятельности (3.6.1) Парки культуры и отдыха (3.6.2) Цирки и зверинцы (3.6.3) Земельные участки (территории) общего пользования (12.0) Улично-дорожная сеть (12.0.1) Благоустройство территории (12.0.2)	Образование и просвещение (3.5)	Коммунальное обслуживание (3.1) Предоставление коммунальных услуг (3.1.1) Административные здания организаций, обеспечивающих предоставление коммунальных услуг (3.1.2)

№ п.	Наименование территориальной зоны (код территориальной зоны)	Основные виды РИ (Код вида РИ)	Условно разрешенные виды РИ (Код вида РИ)	Вспомогательные виды РИ (Код вида РИ)
1	2	3	4	5
				Служебные гаражи (4.9) Стоянка транспортных средств (4.9.2)
2.7	Зона объектов здравоохранения (ОсЗ)/ (ОсЗ-Бур1)	Здравоохранение (3.4) Амбулаторно-поликлиническое обслуживание (3.4.1) Стационарное медицинское обслуживание (3.4.2) Медицинские организации особого назначения (3.4.3) Земельные участки (территории) общего пользования (12.0) Улично-дорожная сеть (12.0.1) Благоустройство территории (12.0.2)	Санаторная деятельность (9.2.1)	Коммунальное обслуживание (3.1) Предоставление коммунальных услуг (3.1.1) Административные здания организаций, обеспечивающих предоставление коммунальных услуг (3.1.2) Дома социального обслуживания (3.2.1) Оказание социальной помощи населению (3.2.2) Бытовое обслуживание (3.3) Осуществление религиозных обрядов (3.7.1) Магазины (4.4) Общественное питание (4.6) Служебные гаражи (4.9) Стоянка транспортных средств (4.9.2)
2.8	Зона объектов физической культуры и массового спорта (ОсФС)/ (ОсФС-Бур1) *Устанавливается	Обеспечение спортивно-зрелищных мероприятий (5.1.1) Обеспечение занятий спортом в помещениях (5.1.2) Площадки для занятий спортом (5.1.3)	Не устанавливается	Коммунальное обслуживание (3.1) Предоставление коммунальных услуг (3.1.1) Административные здания организаций,

№ п.	Наименование территориальной зоны (код территориальной зоны)	Основные виды РИ (Код вида РИ)	Условно разрешенные виды РИ (Код вида РИ)	Вспомогательные виды РИ (Код вида РИ)
1	2	3	4	5
	<i>только в границах населенных пунктов</i>	Оборудованные площадки для занятий спортом (5.1.4) Земельные участки (территории) общего пользования (12.0) Улично-дорожная сеть (12.0.1) Благоустройство территории (12.0.2)		обеспечивающих предоставление коммунальных услуг (3.1.2) Бытовое обслуживание (3.3) Магазины (4.4) Общественное питание (4.6) Служебные гаражи (4.9) Стоянка транспортных средств (4.9.2)
3	Производственные зоны, зоны инженерной и транспортной инфраструктур			
3.1	Производственная зона (П)	Производственная деятельность (6.0) Недропользование (6.1) Тяжелая промышленность (6.2) Автомобилестроительная промышленность (6.2.1) Легкая промышленность (6.3) Фармацевтическая промышленность (6.3.1) Фарфорово-фаянсовая промышленность (6.3.2) Электронная промышленность (6.3.3) Ювелирная промышленность (6.3.4) Пищевая промышленность (6.4) Нефтехимическая промышленность (6.5) Строительная промышленность (6.6) Энергетика (6.7) Атомная энергетика (6.7.1)	Хранение и переработка сельскохозяйственной продукции (1.15) Размещение гаражей для собственных нужд (2.7.2) Здравоохранение (3.4) Амбулаторно-поликлиническое обслуживание (3.4.1) Стационарное медицинское обслуживание (3.4.2) Медицинские организации особого назначения (3.4.3) Использование лесов (10.0)	Коммунальное обслуживание (3.1) Предоставление коммунальных услуг (3.1.1) Административные здания организаций, обеспечивающих предоставление коммунальных услуг (3.1.2) Проведение научных исследований (3.9.2) Проведение научных испытаний (3.9.3) Служебные гаражи (4.9) Стоянка транспортных средств (4.9.2) Трубопроводный транспорт (7.5) Благоустройство территории (12.0.2)

№ п.	Наименование территориальной зоны (код территориальной зоны)	Основные виды РИ (Код вида РИ)	Условно разрешенные виды РИ (Код вида РИ)	Вспомогательные виды РИ (Код вида РИ)
1	2	3	4	5
		Связь (6.8) Склад (6.9) Складские площадки (6.9.1) Обеспечение космической деятельности (6.10) Целлюлозно-бумажная промышленность (6.11) Научно-производственная деятельность (6.12) Железнодорожные пути (7.1.1) Размещение автомобильных дорог (7.2.1)		
3.2	Производственная зона в границах земель населенных пунктов (нП)/ (нП-Бур1)	Производственная деятельность (6.0) Недропользование (6.1) Тяжелая промышленность (6.2) Автомобилестроительная промышленность (6.2.1) Легкая промышленность (6.3) Фармацевтическая промышленность (6.3.1) Фарфорово-фаянсовая промышленность (6.3.2) Электронная промышленность (6.3.3) Ювелирная промышленность (6.3.4) Пищевая промышленность (6.4) Нефтехимическая промышленность (6.5) Строительная промышленность (6.6) Энергетика (6.7)	Хранение и переработка сельскохозяйственной продукции (1.15) Размещение гаражей для собственных нужд (2.7.2) Здравоохранение (3.4) Амбулаторно-поликлиническое обслуживание (3.4.1) Стационарное медицинское обслуживание (3.4.2) Медицинские организации особого назначения (3.4.3) Общежития (3.2.4)	Коммунальное обслуживание (3.1) Предоставление коммунальных услуг (3.1.1) Административные здания организаций, обеспечивающих предоставление коммунальных услуг (3.1.2) Проведение научных исследований (3.9.2) Проведение научных испытаний (3.9.3) Служебные гаражи (4.9) Стоянка транспортных средств (4.9.2) Трубопроводный транспорт (7.5)

№ п.	Наименование территориальной зоны (код территориальной зоны)	Основные виды РИ (Код вида РИ)	Условно разрешенные виды РИ (Код вида РИ)	Вспомогательные виды РИ (Код вида РИ)
1	2	3	4	5
		Атомная энергетика (6.7.1) Связь (6.8) Склад (6.9) Складские площадки (6.9.1) Обеспечение космической деятельности (6.10) Целлюлозно-бумажная промышленность (6.11) Научно-производственная деятельность (6.12) Железнодорожные пути (7.1.1) Размещение автомобильных дорог (7.2.1) Земельные участки (территории) общего пользования (12.0) Улично-дорожная сеть (12.0.1) Благоустройство территории (12.0.2)		
3.3	Коммунально-складская зона в границах земель населенных пунктов (нК)/ (нК-Бур1)	Размещение гаражей для собственных нужд (2.7.2) Коммунальное обслуживание (3.1) Предоставление коммунальных услуг (3.1.1) Административные здания организаций, обеспечивающих предоставление коммунальных услуг (3.1.2) Общежития (3.2.4) Бытовое обслуживание (3.3) Выставочно-ярмарочная деятельность (4.10) Склад (6.9)	Здравоохранение (3.4) Амбулаторно-поликлиническое обслуживание (3.4.1) Стационарное медицинское обслуживание (3.4.2) Медицинские организации особого назначения (3.4.3) Недропользование (6.1) Тяжелая промышленность (6.2) Автомобилестроительная промышленность (6.2.1) Легкая промышленность (6.3) Фармацевтическая промышленность (6.3.1)	Деловое управление (4.1) Магазины (4.4) Банковская и страховая деятельность (4.5) Общественное питание (4.6) Служебные гаражи (4.9) Объекты дорожного сервиса (4.9.1) Стоянка транспортных средств (4.9.2) Трубопроводный транспорт (7.5)

№ п.	Наименование территориальной зоны (код территориальной зоны)	Основные виды РИ (Код вида РИ)	Условно разрешенные виды РИ (Код вида РИ)	Вспомогательные виды РИ (Код вида РИ)
1	2	3	4	5
		Складские площадки (6.9.1) Железнодорожные пути (7.1.1) Размещение автомобильных дорог (7.2.1) Земельные участки (территории) общего пользования (12.0) Улично-дорожная сеть (12.0.1) Благоустройство территории (12.0.2)	Пищевая промышленность (6.4) Нефтехимическая промышленность (6.5) Строительная промышленность (6.6) Энергетика (6.7) Атомная энергетика (6.7.1) Связь (6.8) Обеспечение космической деятельности (6.10) Целлюлозно-бумажная промышленность (6.11) Научно-производственная деятельность (6.12)	
3.4	Зона инженерной инфраструктуры (И)	Коммунальное обслуживание (3.1) Предоставление коммунальных услуг (3.1.1) Административные здания организаций, обеспечивающих предоставление коммунальных услуг (3.1.2) Трубопроводный транспорт (7.5)	Здравоохранение (3.4) Амбулаторно-поликлиническое обслуживание (3.4.1) Стационарное медицинское обслуживание (3.4.2) Медицинские организации особого назначения (3.4.3) Связь (6.8) Железнодорожные пути (7.1.1) Размещение автомобильных дорог (7.2.1) Использование лесов (10.0) Благоустройство территории (12.0.2)	Служебные гаражи (4.9) Объекты дорожного сервиса (4.9.1) Заправка транспортных средств (4.9.1.1) Автомобильные мойки (4.9.1.3) Ремонт автомобилей (4.9.1.4) Стоянка транспортных средств (4.9.2)
3.5	Зона объектов коммунального	Коммунальное обслуживание (3.1) Предоставление коммунальных	Здравоохранение (3.4) Амбулаторно-поликлиническое	Служебные гаражи (4.9) Стоянка транспортных

№ п.	Наименование территориальной зоны (код территориальной зоны)	Основные виды РИ (Код вида РИ)	Условно разрешенные виды РИ (Код вида РИ)	Вспомогательные виды РИ (Код вида РИ)
1	2	3	4	5
	обслуживания (ИК)	услуг (3.1.1) Административные здания организаций, обеспечивающих предоставление коммунальных услуг (3.1.2) Железнодорожные пути (7.1.1) Размещение автомобильных дорог (7.2.1) Трубопроводный транспорт (7.5)	обслуживание (3.4.1) Стационарное медицинское обслуживание (3.4.2) Медицинские организации особого назначения (3.4.3) Использование лесов (10.0)	средств (4.9.2) Связь (6.8) Благоустройство территории (12.0.2)
3.6	Зона объектов коммунального обслуживания в границах земель населенных пунктов (НИК)/ (НИК-Бур1) (НИК-Бур7)	Коммунальное обслуживание (3.1) Предоставление коммунальных услуг (3.1.1) Административные здания организаций, обеспечивающих предоставление коммунальных услуг (3.1.2) Железнодорожные пути (7.1.1) Размещение автомобильных дорог (7.2.1) Земельные участки (территории) общего пользования (12.0) Улично-дорожная сеть (12.0.1) Благоустройство территории (12.0.2)	Общежития (3.2.4) Здравоохранение (3.4) Амбулаторно-поликлиническое обслуживание (3.4.1) Стационарное медицинское обслуживание (3.4.2) Медицинские организации особого назначения (3.4.3)	Служебные гаражи (4.9) Стоянка транспортных средств (4.9.2) Связь (6.8)
3.7	Зона объектов автомобильного транспорта (ТА)	Служебные гаражи (4.9) Объекты дорожного сервиса (4.9.1) Заправка транспортных средств (4.9.1.1) Обеспечение дорожного отдыха (4.9.1.2)	Здравоохранение (3.4) Амбулаторно-поликлиническое обслуживание (3.4.1) Стационарное медицинское обслуживание (3.4.2) Медицинские организации	Коммунальное обслуживание (3.1) Предоставление коммунальных услуг (3.1.1) Административные здания организаций,

№ п.	Наименование территориальной зоны (код территориальной зоны)	Основные виды РИ (Код вида РИ)	Условно разрешенные виды РИ (Код вида РИ)	Вспомогательные виды РИ (Код вида РИ)
1	2	3	4	5
		Автомобильные мойки (4.9.1.3) Ремонт автомобилей (4.9.1.4) Стоянка транспортных средств (4.9.2) Автомобильный транспорт (7.2) Размещение автомобильных дорог (7.2.1) Обслуживание перевозок пассажиров (7.2.2) Стоянки транспорта общего пользования (7.2.3) Трубопроводный транспорт (7.5)	особого назначения (3.4.3) Железнодорожные пути (7.1.1) Использование лесов (10.0)	обеспечивающих предоставление коммунальных услуг (3.1.2) Связь (6.8) Благоустройство территории (12.0.2)
3.8	Зона объектов автомобильного транспорта в границах земель населенных пунктов (нТА)/(нТА-Бур1)	Служебные гаражи (4.9) Объекты дорожного сервиса (4.9.1) Заправка транспортных средств (4.9.1.1) Обеспечение дорожного отдыха (4.9.1.2) Автомобильные мойки (4.9.1.3) Ремонт автомобилей (4.9.1.4) Стоянка транспортных средств (4.9.2) Автомобильный транспорт (7.2) Размещение автомобильных дорог (7.2.1) Обслуживание перевозок пассажиров (7.2.2) Стоянки транспорта общего пользования (7.2.3) Трубопроводный транспорт (7.5) Земельные участки (территории)	Хранение автотранспорта (2.7.1) Общежития (3.2.4) Здравоохранение (3.4) Амбулаторно-поликлиническое обслуживание (3.4.1) Стационарное медицинское обслуживание (3.4.2) Медицинские организации особого назначения (3.4.3) Гостиничное обслуживание (4.7) Железнодорожные пути (7.1.1) Обслуживание железнодорожных перевозок (7.1.2)	Коммунальное обслуживание (3.1) Предоставление коммунальных услуг (3.1.1) Административные здания организаций, обеспечивающих предоставление коммунальных услуг (3.1.2) Деловое управление (4.1) Связь (6.8)

№ п.	Наименование территориальной зоны (код территориальной зоны)	Основные виды РИ (Код вида РИ)	Условно разрешенные виды РИ (Код вида РИ)	Вспомогательные виды РИ (Код вида РИ)
1	2	3	4	5
		общего пользования (12.0) Улично-дорожная сеть (12.0.1) Благоустройство территории (12.0.2)		
3.9	Зона объектов водного транспорта в границах земель населенных пунктов (нТВд)/ (нТВд-Бур1) (нТВд-Бур4)	Водный транспорт (7.3) Трубопроводный транспорт (7.5) Земельные участки (территории) общего пользования (12.0) Улично-дорожная сеть (12.0.1) Благоустройство территории (12.0.2)	Общежития (3.2.4) Здравоохранение (3.4) Амбулаторно-поликлиническое обслуживание (3.4.1) Стационарное медицинское обслуживание (3.4.2) Медицинские организации особого назначения (3.4.3) Гостиничное обслуживание (4.7) Железнодорожные пути (7.1.1) Обслуживание железнодорожных перевозок (7.1.2) Размещение автомобильных дорог (7.2.1) Обслуживание перевозок пассажиров (7.2.2) Стоянки транспорта общего пользования (7.2.3)	Коммунальное обслуживание (3.1) Предоставление коммунальных услуг (3.1.1) Административные здания организаций, обеспечивающих предоставление коммунальных услуг (3.1.2) Деловое управление (4.1) Служебные гаражи (4.9) Стоянка транспортных средств (4.9.2) Связь (6.8)
3.10	Зона уличной и дорожной сети (УДС)/ (УДС-Бур1) (УДС-Бур3)	Стоянка транспортных средств (4.9.2) Размещение автомобильных дорог (7.2.1) Обслуживание перевозок пассажиров (7.2.2) Стоянки транспорта общего пользования (7.2.3) Трубопроводный транспорт (7.5)	Хранение автотранспорта (2.7.1)	Коммунальное обслуживание (3.1) Предоставление коммунальных услуг (3.1.1) Административные здания организаций, обеспечивающих предоставление коммунальных услуг (3.1.2)

№ п.	Наименование территориальной зоны (код территориальной зоны)	Основные виды РИ (Код вида РИ)	Условно разрешенные виды РИ (Код вида РИ)	Вспомогательные виды РИ (Код вида РИ)
1	2	3	4	5
		Внеуличный транспорт (7.6) Земельные участки (территории) общего пользования (12.0) Улично-дорожная сеть (12.0.1) Благоустройство территории (12.0.2)		
4	Зоны сельскохозяйственного использования			
4.1	Зона сельскохозяйственного использования (Си)	Сельскохозяйственное использование (1.0) Растениеводство (1.1) Выращивание зерновых и иных сельскохозяйственных культур (1.2) Овощеводство (1.3) Выращивание тонирующих, лекарственных, цветочных культур (1.4) Садоводство (1.5) Виноградарство (1.5.1) Выращивание льна и конопли (1.6) Животноводство (1.7) Скотоводство (1.8) Звероводство (1.9) Птицеводство (1.10) Свиноводство (1.11) Пчеловодство (1.12) Рыбоводство (1.13) Научное обеспечение сельского хозяйства (1.14) Хранение и переработка сельскохозяйственной продукции (1.15)	Коммунальное обслуживание (3.1) Предоставление коммунальных услуг (3.1.1) Административные здания организаций, обеспечивающих предоставление коммунальных услуг (3.1.2) Стоянка транспортных средств (4.9.2) Водные объекты (11.0) Специальное пользование водными объектами (11.2) Гидротехнические сооружения (11.3) Использование лесов (10.0)	Не устанавливается

№ п.	Наименование территориальной зоны (код территориальной зоны)	Основные виды РИ (Код вида РИ)	Условно разрешенные виды РИ (Код вида РИ)	Вспомогательные виды РИ (Код вида РИ)
1	2	3	4	5
		Питомники (1.17) Обеспечение сельскохозяйственного производства (1.18) Сенокошение (1.19) Выпас сельскохозяйственных животных (1.20)		
4.2	Зона сельскохозяйственного использования в границах земель населенных пунктов (нСи)/(нСи-Бур1)	Скотоводство (1.8) Звероводство (1.9) Птицеводство (1.10) Свиноводство (1.11) Рыбоводство (1.13) Научное обеспечение сельского хозяйства (1.14) Хранение и переработка сельскохозяйственной продукции (1.15) Обеспечение сельскохозяйственного производства (1.18) Земельные участки (территории) общего пользования (12.0) Улично-дорожная сеть (12.0.1) Благоустройство территории (12.0.2)	Коммунальное обслуживание (3.1) Предоставление коммунальных услуг (3.1.1) Административные здания организаций, обеспечивающих предоставление коммунальных услуг (3.1.2) Здравоохранение (3.4) Амбулаторно-поликлиническое обслуживание (3.4.1) Стационарное медицинское обслуживание (3.4.2) Медицинские организации особого назначения (3.4.3) Стоянка транспортных средств (4.9.2)	Не устанавливается
4.3	Зона сельскохозяйственных угодий (Су)	Растениеводство (1.1) Выращивание зерновых и иных сельскохозяйственных культур (1.2) Овощеводство (1.3) Выращивание тонирующих, лекарственных, цветочных культур (1.4) Садоводство (1.5)	Водные объекты (11.0) Специальное пользование водными объектами (11.2) Гидротехнические сооружения (11.3) Использование лесов (10.0)	Не устанавливается

№ п.	Наименование территориальной зоны (код территориальной зоны)	Основные виды РИ (Код вида РИ)	Условно разрешенные виды РИ (Код вида РИ)	Вспомогательные виды РИ (Код вида РИ)
1	2	3	4	5
		Виноградарство (1.5.1) Выращивание льна и конопли (1.6) Сенокошение (1.19) Выпас сельскохозяйственных животных (1.20)		
4.4	Зона ведения садового хозяйства (Ссх)	Земельные участки общего назначения (13.0) Ведение садоводства (13.2)	Использование лесов (10.0)	Не устанавливается
4.5	Производственная зона сельскохозяйственных предприятий (СиПп)	Животноводство (1.7) Скотоводство (1.8) Звероводство (1.9) Птицеводство (1.10) Свиноводство (1.11) Научное обеспечение сельского хозяйства (1.14) Хранение и переработка сельскохозяйственной продукции (1.15) Обеспечение сельскохозяйственного производства (1.18) Сенокошение (1.19) Выпас сельскохозяйственных животных (1.20)	Здравоохранение (3.4) Амбулаторно-поликлиническое обслуживание (3.4.1) Стационарное медицинское обслуживание (3.4.2) Медицинские организации особого назначения (3.4.3) Размещение автомобильных дорог (7.2.1) Использование лесов (10.0)	Коммунальное обслуживание (3.1) Предоставление коммунальных услуг (3.1.1) Административные здания организаций, обеспечивающих предоставление коммунальных услуг (3.1.2) Деловое управление (4.1) Служебные гаражи (4.9) Стоянка транспортных средств (4.9.2) Благоустройство территории (12.0.2)
4.6	Производственная зона сельскохозяйственных предприятий в границах земель населенных пунктов (нСиПп)/(нСиПп-Бур1)	Животноводство (1.7) Скотоводство (1.8) Звероводство (1.9) Птицеводство (1.10) Свиноводство (1.11) Научное обеспечение сельского хозяйства (1.14)	Здравоохранение (3.4) Амбулаторно-поликлиническое обслуживание (3.4.1) Стационарное медицинское обслуживание (3.4.2) Медицинские организации особого назначения (3.4.3)	Коммунальное обслуживание (3.1) Предоставление коммунальных услуг (3.1.1) Административные здания организаций, обеспечивающих

№ п.	Наименование территориальной зоны (код территориальной зоны)	Основные виды РИ (Код вида РИ)	Условно разрешенные виды РИ (Код вида РИ)	Вспомогательные виды РИ (Код вида РИ)
1	2	3	4	5
		<p>Хранение и переработка сельскохозяйственной продукции (1.15)</p> <p>Обеспечение сельскохозяйственного производства (1.18)</p> <p>Сенокошение (1.19)</p> <p>Выпас сельскохозяйственных животных (1.20)</p> <p>Пищевая промышленность (6.4)</p> <p>Земельные участки (территории) общего пользования (12.0)</p> <p>Улично-дорожная сеть (12.0.1)</p> <p>Благоустройство территории (12.0.2)</p>	<p>Амбулаторное ветеринарное обслуживание (3.10.1)</p> <p>Приюты для животных (3.10.2)</p> <p>Размещение автомобильных дорог (7.2.1)</p>	<p>предоставление коммунальных услуг (3.1.2)</p> <p>Деловое управление (4.1)</p> <p>Служебные гаражи (4.9)</p> <p>Стоянка транспортных средств (4.9.2)</p>
4.7	Зона ведения личного подсобного хозяйства на полевых участках (СиЛх)	Ведение личного подсобного хозяйства на полевых участках (1.16)	Использование лесов (10.0)	Не устанавливается
4.8	Зона ведения крестьянского фермерского хозяйства (СиКфх)	<p>Растениеводство (1.1)</p> <p>Выращивание зерновых и иных сельскохозяйственных культур (1.2)</p> <p>Овощеводство (1.3)</p> <p>Выращивание тонирующих, лекарственных, цветочных культур (1.4)</p> <p>Садоводство (1.5)</p> <p>Виноградарство (1.5.1)</p> <p>Выращивание льна и конопли (1.6)</p> <p>Животноводство (1.7)</p> <p>Скотоводство (1.8)</p> <p>Звероводство (1.9)</p> <p>Птицеводство (1.10)</p>	<p>Коммунальное обслуживание (3.1)</p> <p>Предоставление коммунальных услуг (3.1.1)</p> <p>Административные здания организаций, обеспечивающих предоставление коммунальных услуг (3.1.2)</p> <p>Стоянка транспортных средств (4.9.2)</p> <p>Размещение автомобильных дорог (7.2.1)</p> <p>Водные объекты (11.0)</p> <p>Специальное пользование водными объектами (11.2)</p>	Не устанавливается

№ п.	Наименование территориальной зоны (код территориальной зоны)	Основные виды РИ (Код вида РИ)	Условно разрешенные виды РИ (Код вида РИ)	Вспомогательные виды РИ (Код вида РИ)
1	2	3	4	5
		Свиноводство (1.11) Пчеловодство (1.12) Рыбоводство (1.13) Хранение и переработка сельскохозяйственной продукции (1.15) Питомники (1.17) Обеспечение сельскохозяйственного производства (1.18) Сенокошение (1.19) Выпас сельскохозяйственных животных (1.20)	Гидротехнические сооружения (11.3) Использование лесов (10.0)	
5	Зоны рекреационного назначения			
5.1	Зона объектов отдыха (Р)	Отдых (рекреация) (5.0) Спорт (5.1) Обеспечение спортивно-зрелищных мероприятий (5.1.1) Обеспечение занятий спортом в помещениях (5.1.2) Площадки для занятий спортом (5.1.3) Оборудованные площадки для занятий спортом (5.1.4) Водный спорт (5.1.5) Авиационный спорт (5.1.6) Спортивные базы (5.1.7) Природно-познавательный туризм (5.2) Туристическое обслуживание (5.2.1) Охота и рыбалка (5.3)	Коммунальное обслуживание (3.1) Предоставление коммунальных услуг (3.1.1) Административные здания организаций, обеспечивающих предоставление коммунальных услуг (3.1.2) Здравоохранение (3.4) Амбулаторно-поликлиническое обслуживание (3.4.1) Стационарное медицинское обслуживание (3.4.2) Медицинские организации особого назначения (3.4.3) Размещение автомобильных дорог (7.2.1) Трубопроводный транспорт (7.5)	Служебные гаражи (4.9) Стоянка транспортных средств (4.9.2) Благоустройство территории (12.0.2)

№ п.	Наименование территориальной зоны (код территориальной зоны)	Основные виды РИ (Код вида РИ)	Условно разрешенные виды РИ (Код вида РИ)	Вспомогательные виды РИ (Код вида РИ)
1	2	3	4	5
		Причалы для маломерных судов (5.4) Поля для гольфа или конных прогулок (5.5)	Использование лесов (10.0)	
5.2	Зона озелененных территорий общего пользования в границах земель населенных пунктов (нРтоп)/(нРтоп-Бур1)	Парки культуры и отдыха (3.6.2) Охрана природных территорий (9.1) Резервные леса (10.4) Земельные участки (территории) общего пользования (12.0) Улично-дорожная сеть (12.0.1) Благоустройство территории (12.0.2)	Здравоохранение (3.4) Амбулаторно-поликлиническое обслуживание (3.4.1) Стационарное медицинское обслуживание (3.4.2) Медицинские организации особого назначения (3.4.3) Стоянка транспортных средств (4.9.2) Размещение автомобильных дорог (7.2.1)	Не устанавливается
5.3	Зона объектов спорта (Рс)	Обеспечение спортивно-зрелищных мероприятий (5.1.1) Обеспечение занятий спортом в помещениях (5.1.2) Площадки для занятий спортом (5.1.3) Оборудованные площадки для занятий спортом (5.1.4) Водный спорт (5.1.5) Авиационный спорт (5.1.6) Спортивные базы (5.1.7)	Коммунальное обслуживание (3.1) Предоставление коммунальных услуг (3.1.1) Административные здания организаций, обеспечивающих предоставление коммунальных услуг (3.1.2) Размещение автомобильных дорог (7.2.1) Трубопроводный транспорт (7.5) Использование лесов (10.0)	Служебные гаражи (4.9) Стоянка транспортных средств (4.9.2) Благоустройство территории (12.0.2)
5.4	Зона объектов туристического обслуживания (РТ)	Природно-познавательный туризм (5.2) Туристическое обслуживание (5.2.1)	Коммунальное обслуживание (3.1) Предоставление коммунальных услуг (3.1.1) Административные здания	Служебные гаражи (4.9) Стоянка транспортных средств (4.9.2) Благоустройство

№ п.	Наименование территориальной зоны (код территориальной зоны)	Основные виды РИ (Код вида РИ)	Условно разрешенные виды РИ (Код вида РИ)	Вспомогательные виды РИ (Код вида РИ)
1	2	3	4	5
			организаций, обеспечивающих предоставление коммунальных услуг (3.1.2) Здравоохранение (3.4) Амбулаторно-поликлиническое обслуживание (3.4.1) Стационарное медицинское обслуживание (3.4.2) Медицинские организации особого назначения (3.4.3) Размещение автомобильных дорог (7.2.1) Трубопроводный транспорт (7.5) Использование лесов (10.0)	территории (12.0.2)
5.5	Зона лесов (Л)	Не устанавливается		
6	Зоны специального назначения			
6.1	Зона специального назначения (СпН)	Охрана природных территорий (9.1) Использование лесов (10.0) Резервные леса (10.4) Ритуальная деятельность (12.1) Специальная деятельность (12.2)	Не устанавливается	
6.2	Зона кладбищ в границах земель населенных пунктов (нДКл)/(нДКл-Бур1)	Ритуальная деятельность (12.1) Земельные участки (территории) общего пользования (12.0) Улично-дорожная сеть (12.0.1) Благоустройство территории (12.0.2)	Коммунальное обслуживание (3.1) Предоставление коммунальных услуг (3.1.1) Административные здания организаций, обеспечивающих предоставление коммунальных услуг (3.1.2) Размещение автомобильных дорог (7.2.1)	Деловое управление (4.1) Служебные гаражи (4.9) Стоянка транспортных средств (4.9.2)

№ п.	Наименование территориальной зоны (код территориальной зоны)	Основные виды РИ (Код вида РИ)	Условно разрешенные виды РИ (Код вида РИ)	Вспомогательные виды РИ (Код вида РИ)
1	2	3	4	5
7	Иные виды территориальных зон:			
7.1	Зона акваторий (В)	Водные объекты (11.0)	Недропользование (6.1) Использование лесов (10.0)	Не устанавливается
7.2	Зона общего пользования водными объектами (Воп)	Общее пользование водными объектами (11.1)	Коммунальное обслуживание (3.1) Предоставление коммунальных услуг (3.1.1) Административные здания организаций, обеспечивающих предоставление коммунальных услуг (3.1.2) Стоянка транспортных средств (4.9.2) Размещение автомобильных дорог (7.2.1) Использование лесов (10.0)	Благоустройство территории (12.0.2)
7.3	Зона территории общего пользования (ТОП)/ (ТОП-Бур1)	Земельные участки (территории) общего пользования (12.0) Улично-дорожная сеть (12.0.1) Благоустройство территории (12.0.2)	Использование лесов (10.0)	Не устанавливается

Глава 12. Градостроительные регламенты в части предельных (минимальных и (или) максимальных) размеров земельных участков и предельных параметров разрешенного строительства, реконструкции объектов капитального строительства по территориальным зонам

41. Предельные (минимальные и (или) максимальные) размеры земельных участков и предельные параметры разрешенного строительства, реконструкции объектов капитального строительства.

Таблица № 2

№ п.	Наименование территориальной зоны (код)	предельные (минимальные и (или) максимальные) размеры земельных участков и предельные параметры разрешенного строительства, реконструкции объектов капитального строительства ¹						
		S min, (га) ²	S max, (га) ³	Отступ min, (м) ⁴	Этаж min, (ед.) ⁵	Этаж max, (ед.) ⁶	Процент застройки min, (процент) ⁷	Процент застройки max, (процент) ⁸
1	Жилые зоны							
1.1.	Зона застройки индивидуальными жилыми домами в	0,01	3,0	1 ⁴ 3	1	4	5	60

¹ Применительно ко всем территориальным зонам установить: в случае если установленные основные, условно разрешенные виды использования предусматривают размещение объектов капитального строительства, то суммарная доля общей площади всех объектов капитального строительства вспомогательных видов разрешенного использования в пределах земельного участка должна составлять не более 25% от суммарной общей площади всех объектов капитального строительства, включая площадь подземных частей зданий, сооружений, возможных к размещению (сохранению, реконструкции, строительству) в пределах земельного участка, если иное не установлено требованиями нормативов градостроительного проектирования, технических регламентов, иными обязательными требованиями, предусмотренными законодательством Российской Федерации.

² S min - предельные минимальные размеры земельных участков.

³ S max - предельные максимальные размеры земельных участков.

⁴ Отступ min - минимальные отступы от границ земельных участков в целях определения мест допустимого размещения зданий, строений, сооружений, за пределами которых запрещено строительство зданий, строений, сооружений.

⁵ Этаж min - предельное минимальное количество надземных этажей зданий, строений, сооружений.

⁶ Этаж max - предельное максимальное количество надземных этажей зданий, строений, сооружений.

⁷ Процент застройки min – минимальный процент застройки в границах земельного участка, без учета эксплуатируемой кровли подземных, подвальных, цокольных частей объектов.

⁸ Процент застройки max – максимальный процент застройки в границах земельного участка, без учета эксплуатируемой кровли подземных, подвальных, цокольных частей объектов.

№ п.	Наименование территориальной зоны (код)	предельные (минимальные и (или) максимальные) размеры земельных участков и предельные параметры разрешенного строительства, реконструкции объектов капитального строительства ¹						
		S min, (га) ²	S max, (га) ³	Отступ min, (м) ⁴	Этаж min, (ед.) ⁵	Этаж max, (ед.) ⁶	Процент застройки min, (процент) ⁷	Процент застройки max, (процент) ⁸
	границах земель населенных пунктов (нЖин)/ (нЖин-Бур1) ⁹ (нЖин-Бур2) ¹⁰ (нЖин-Бур3) ¹¹ (нЖин-Бур5) ¹² (нЖин-Бур6) ¹³							
1.2.	Зона застройки индивидуальными жилыми домами (Жин) ¹⁵	0,01	3,0	1 ¹⁶ 3	1	4	5	60
1.3.	Зона ведения садового хозяйства в границах земель населенных пунктов (нСсх)/(нСсх -Бур1)	0,04	0,12 Не устана	3	1	3	5	50

¹⁴ Применяется для хозяйственных построек, бань и гаражей, не требующих получения разрешения на строительство.

⁹ Не применяется для земельных участков занятых жилой застройкой. В отношении земельных участков занятых жилой застройкой применять предельные (минимальные и (или) максимальные) размеры земельных участков и предельные параметры разрешенного строительства, реконструкции объектов капитального строительства в соответствии с таблицей № 3.

¹⁰ Не применяется для земельных участков занятых жилой застройкой. В отношении земельных участков занятых жилой застройкой применять предельные (минимальные и (или) максимальные) размеры земельных участков и предельные параметры разрешенного строительства, реконструкции объектов капитального строительства в соответствии с таблицей № 3.

¹¹ Не применяется для земельных участков занятых жилой застройкой. В отношении земельных участков занятых жилой застройкой применять предельные (минимальные и (или) максимальные) размеры земельных участков и предельные параметры разрешенного строительства, реконструкции объектов капитального строительства в соответствии с таблицей № 3.

¹² Не применяется для земельных участков занятых жилой застройкой. В отношении земельных участков занятых жилой застройкой применять предельные (минимальные и (или) максимальные) размеры земельных участков и предельные параметры разрешенного строительства, реконструкции объектов капитального строительства в соответствии с таблицей № 3.

¹³ Не применяется для земельных участков занятых жилой застройкой. В отношении земельных участков занятых жилой застройкой применять предельные (минимальные и (или) максимальные) размеры земельных участков и предельные параметры разрешенного строительства, реконструкции объектов капитального строительства в соответствии с таблицей № 3.

¹⁵ Не применяется для земельных участков занятых жилой застройкой. В отношении земельных участков занятых жилой застройкой применять предельные (минимальные и (или) максимальные) размеры земельных участков и предельные параметры разрешенного строительства, реконструкции объектов капитального строительства в соответствии с таблицей № 3.

¹⁶ Применяется для хозяйственных построек, бань и гаражей, не требующих получения разрешения на строительство.

№ п.	Наименование территориальной зоны (код)	предельные (минимальные и (или) максимальные) размеры земельных участков и предельные параметры разрешенного строительства, реконструкции объектов капитального строительства ¹						
		S min, (га) ²	S max, (га) ³	Отступ min, (м) ⁴	Этаж min, (ед.) ⁵	Этаж max, (ед.) ⁶	Процент застройки min, (процент) ⁷	Процент застройки max, (процент) ⁸
			вливае тся ¹⁷					
2	Общественно-деловые зоны							
	Многофункциональная общественно-деловая зона в границах земель населенных пунктов (нОм)/(нОм -Бур1) ¹⁸	0,1	150,0	3	1	25	10	70
2.1.	Зона делового, общественного и коммерческого назначения (ОмДОК)/(ОмДОК-Бур1) ¹⁹	0,1	150,0	3	1	25	10	50
2.2.	Зона объектов торговли в границах земель населенных пунктов (нОмТ)/(нОмТ-Бур1)	0,02	15,0	3	1	8	10	50
2.3.	Зона специализированной общественной застройки в границах земель населенных пунктов (нОс)/(нОс-Бур1)	0,1	150,0	3	1	10	10	50
2.4.	Зона дошкольных образовательных и общеобразовательных организаций (ОсДсШ)/(ОсДсШ-Бур1) ²⁰	Не устанав ливает ся	10,0	6	1	4	Не устанавливается	50
2.5.	Зона объектов культуры и искусства (ОсКи)/ (ОсКи-Бур1) ²¹	Не устанав ливает	15,0	3	1	8	Не устанавливается	80

¹⁷ Применяется для земельных участков, предоставляемых в безвозмездное пользование, для организации садоводческого товарищества.

¹⁸ Не применяется для земельных участков занятых жилой застройкой. В отношении земельных участков занятых жилой застройкой применять предельные (минимальные и (или) максимальные) размеры земельных участков и предельные параметры разрешенного строительства, реконструкции объектов капитального строительства в соответствии с таблицей № 3.

¹⁹ Не применяется для земельных участков занятых жилой застройкой. В отношении земельных участков занятых жилой застройкой применять предельные (минимальные и (или) максимальные) размеры земельных участков и предельные параметры разрешенного строительства, реконструкции объектов капитального строительства в соответствии с таблицей № 3.

²⁰ Границы территориальной зоны «Зона дошкольных образовательных организаций и общеобразовательных организаций (ОсДсШ)/(ОсДсШ-Бур1)» устанавливаются только в границах населенного пункта поселения.

²¹ Границы территориальной зоны «Зона объектов культуры и искусства (ОсКи)/(ОсКи-Бур1)» устанавливаются только в границах населенного пункта поселения.

№ п.	Наименование территориальной зоны (код)	предельные (минимальные и (или) максимальные) размеры земельных участков и предельные параметры разрешенного строительства, реконструкции объектов капитального строительства ¹						
		S min, (га) ²	S max, (га) ³	Отступ min, (м) ⁴	Этаж min, (ед.) ⁵	Этаж max, (ед.) ⁶	Процент застройки min, (процент) ⁷	Процент застройки max, (процент) ⁸
		ся						
2.6.	Зона объектов здравоохранения (ОсЗ)/ (ОсЗ-Бур1) ²²	Не устанавливается	15,0	3	1	10	Не устанавливается	80
2.7.	Зона объектов физической культуры и массового спорта (ОсФС)/(ОсФС-Бур1) ²³	Не устанавливается	150,0	3	1	25	Не устанавливается	50
3	Производственные зоны, зоны инженерной и транспортной инфраструктур							
3.1.	Производственная зона (П)	0,05	150,0	3	1	10	5	80
3.2.	Производственная зона в границах земель населенных пунктов (нП)/(нП-Бур1)	0,05	150,0	3	1	10	5	80
3.3.	Коммунально-складская зона в границах земель населенных пунктов (нК)/(нК-Бур1)	0,2	50,0	3	1	10	10	80
3.4.	Зона инженерной инфраструктуры (И)	Не устанавливается			1	10	Не устанавливается	
3.5.	Зона объектов коммунального обслуживания (ИК)	Не устанавливается			1	10	Не устанавливается	
3.6.	Зона объектов коммунального обслуживания в границах земель населенных пунктов (нИК)/(нИК-Бур1) (нИК-Бур7)	Не устанавливается			1	10	Не устанавливается	
3.7.	Зона объектов автомобильного транспорта (ТА)	Не устанавливается						
3.8.	Зона объектов автомобильного транспорта в границах земель населенных пунктов (нТА)/(нТА-Бур1)	Не устанавливается						
3.9.	Зона объектов водного транспорта в границах земель населенных пунктов (нТВд)/ (нТВд-Бур1)(нТВд-Бур4)	Не устанавливается						
3.10.	Зона уличной и дорожной сети (УДС)/(УДС-Бур1)(УДС-Бур3)	Не устанавливается						
4	Зоны сельскохозяйственного использования							

²² Границы территориальной зоны «Зона объектов здравоохранения (ОсЗ)/(ОсЗ-Бур1)» устанавливаются только в границах населенного пункта поселения.

²³ Границы территориальной зоны «Зона объектов физической культуры и массового спорта (ОсФС)/(ОсФС-Бур1)» устанавливаются только в границах населенного пункта поселения

№ п.	Наименование территориальной зоны (код)	предельные (минимальные и (или) максимальные) размеры земельных участков и предельные параметры разрешенного строительства, реконструкции объектов капитального строительства ¹						
		S min, (га) ²	S max, (га) ³	Отступ min, (м) ⁴	Этаж min, (ед.) ⁵	Этаж max, (ед.) ⁶	Процент застройки min, (процент) ⁷	Процент застройки max, (процент) ⁸
4.1.	Зона сельскохозяйственного использования (Си)	0,001	5000,0	3	1	10	5	80
4.2.	Зона сельскохозяйственного использования в границах земель населенных пунктов (нСи)/(нСи-Бур1)	0,001	5000,0	3	1	10	5	80
4.3.	Зона сельскохозяйственных угодий (Су)	Не устанавливается						
4.4.	Зона ведения садового хозяйства (Ссх)	0,04	Не устанавливается ²⁴ 0,12	3	1	3	5	50
4.5.	Производственная зона сельскохозяйственных предприятий (СиПп)	0,001	5000,0	3	1	10	5	80
4.6.	Производственная зона сельскохозяйственных предприятий в границах земель населенных пунктов (нСиПп)/ (нСиПп-Бур1)	0,001	5000,0	3	1	10	5	80
4.7.	Зона ведения личного подсобного хозяйства на полевых участках (СиЛх)	0,1	2,5	Не устанавливается				
4.8.	Зона ведения крестьянского фермерского хозяйства (СиКфх)	0,1	300,0	Не устанавливается	1	3	Не устанавливается	
5	Зоны рекреационного назначения							
5.1.	Зона объектов отдыха (Р)	0,1	200,0	3	1	4	5	50
5.2.	Зона озелененных территорий общего пользования в границах земель населенных пунктов (нРтоп)/(нРтоп-Бур1)	Не устанавливается						
5.3.	Зона объектов спорта (Рс)	0,1	50,0	3	1	10	5	50
5.4.	Зона объектов туристического обслуживания (РТ)	0,1	50,0	3	1	10	5	50
5.5.	Зона лесов (Л)	Не устанавливается						

²⁴ Применяется для земельных участков, предоставляемых в безвозмездное пользование, для организации садоводческого товарищества.

№ п.	Наименование территориальной зоны (код)	предельные (минимальные и (или) максимальные) размеры земельных участков и предельные параметры разрешенного строительства, реконструкции объектов капитального строительства ¹							
		S min, (га) ²	S max, (га) ³	Отступ min, (м) ⁴	Этаж min, (ед.) ⁵	Этаж max, (ед.) ⁶	Процент застройки min, (процент) ⁷	Процент застройки max, (процент) ⁸	
6	Зоны специального назначения								
6.1.	Зона специального назначения (СпН)	Не устанавливается							
6.2.	Зона кладбищ в границах земель населенных пунктов (нДКл)/ (нДКл-Бур1)	Не устанавливается							
7	Иные виды территориальные зоны								
7.1.	Зона акваторий (В)	Не устанавливается							
7.2.	Зона общего пользования водными объектами (Воп)	Не устанавливается							
7.3.	Зона территории общего пользования (ТОП)/(ТОП-Бур1)	Не устанавливается							

42. Предельные (минимальные и (или) максимальные) размеры земельных участков и предельные параметры разрешенного строительства, реконструкции объектов капитального строительства, устанавливаемые вне зависимости от принадлежности к территориальной зоне для видов разрешенного использования, применяемых для земельных участков в качестве основных видов разрешенного использования в единственном числе без дополнительных видов разрешенного использования

Таблица № 3

№ п.	Наименование вида разрешенного использования (код вида)	предельные (минимальные и (или) максимальные) размеры земельных участков и предельные параметры разрешенного строительства, реконструкции объектов капитального строительства ²⁵								
		Процент нежилых помещений в жилых домах, (процент) ²⁶		S min, (га) ²⁷	S max, (га) ²⁸	Отступ min, (м) ²⁹	Этаж min, (ед.) ³⁰	Этаж max, (ед.) ³¹	Процент застройки min, (процент) ³²	Процент застройки max, (процент) ³³
		min	max							
1.	Животноводство (1.7)			0,01	1500,0	3	Не устанавливается			
2.	Скотоводство (1.8)			0,01	1500,0	3	Не устанавливается			
3.	Звероводство (1.9)			0,01	1500,0	3	Не устанавливается			
4.	Птицеводство (1.10)			0,01	1500,0	3	Не устанавливается			

²⁵ Применительно ко всем территориальным зонам установить: в случае если установленные основные, условно разрешенные виды использования предусматривают размещение объектов капитального строительства, то суммарная доля общей площади всех объектов капитального строительства вспомогательных видов разрешенного использования в пределах земельного участка должна составлять не более 25% от суммарной общей площади всех объектов капитального строительства, включая площадь подземных частей зданий, сооружений, возможных к размещению (сохранению, реконструкции, строительству) в пределах земельного участка, если иное не установлено требованиями нормативов градостроительного проектирования, технических регламентов, иными обязательными требованиями, предусмотренными законодательством Российской Федерации.

²⁶ Процент общей площади объектов обслуживания жилой застройки во встроенных, пристроенных и встроенно-пристроенных помещениях многоквартирного дома к общей площади помещений дома в соответствии с приказом Федеральной службы государственной регистрации, кадастра и картографии от 10.11.2020 № П/0412. Применяется для многоквартирной жилой застройки.

²⁷ S min - предельные минимальные размеры земельных участков.

²⁸ S max - предельные максимальные размеры земельных участков.

²⁹ Отступ min - минимальные отступы от границ земельных участков в целях определения мест допустимого размещения зданий, строений, сооружений, за пределами которых запрещено строительство зданий, строений, сооружений.

³⁰ Этаж min - предельное минимальное количество надземных этажей зданий, строений, сооружений.

³¹ Этаж max - предельное максимальное количество надземных этажей зданий, строений, сооружений.

³² Процент застройки min – минимальный процент застройки в границах земельного участка, без учета эксплуатируемой кровли подземных, подвальных, цокольных частей объектов.

³³ Процент застройки max – максимальный процент застройки в границах земельного участка, без учета эксплуатируемой кровли подземных, подвальных, цокольных частей объектов.

№ п.	Наименование вида разрешенного использования (код вида)	предельные (минимальные и (или) максимальные) размеры земельных участков и предельные параметры разрешенного строительства, реконструкции объектов капитального строительства ²⁵								
		Процент нежилых помещений в жилых домах, (процент) ²⁶		S min, (га) ²⁷	S max, (га) ²⁸	Отступ min, (м) ²⁹	Этаж min, (ед.) ³⁰	Этаж max, (ед.) ³¹	Процент застройки min, (процент) ³²	Процент застройки max, (процент) ³³
		min	max							
5.	Свиноводство (1.11)			0,01	1500,0	3	Не устанавливается			
6.	Пчеловодство (1.12)			0,01	1500,0	3	Не устанавливается			
7.	Рыбоводство (1.13)			0,01	500,0	3	Не устанавливается			
8.	Научное обеспечение сельского хозяйства (1.14)			0,01	150,0	3	Не устанавливается			
9.	Хранение и переработка сельскохозяйственной продукции (1.15)			0,001	5000,0	3	1	10	5	80
10.	Ведение личного подсобного хозяйства на полевых участках (1.16)			0,1	2,5	3	Не устанавливается			
11.	Питомники (1.17)			0,01	500,0	3	Не устанавливается			
12.	Обеспечение сельскохозяйственного производства (1.18)			0,001	5000,0	3	1	10	5	80
13.	Для индивидуального жилищного строительства (2.1)			0,08	0,3	1 ³⁴ 3	1	3	6 ³⁵ 3 ³⁶ 1 ³⁷	20 ³⁸ 25 ³⁹
14.	Для ведения личного подсобного хозяйства (2.2)			0,03	0,3	1 ⁴⁰ 3	1	3	6 ⁴¹ 3 ⁴² 1 ⁴³	20 ⁴⁴ 25 ⁴⁵

³⁴ Применяется для хозяйственных построек, бань и гаражей, не требующих получения разрешения на строительство.

³⁵ Применяется для земельных участков площадью от 0,03 га до 0,06 га включительно.

³⁶ Применяется для земельных участков площадью от 0,06 га до 0,12 га включительно.

³⁷ Применяется для земельных участков площадью от 0,12 га до 0,3 га включительно.

³⁸ Применяется для земельных участков площадью от 0,03 га до 0,06 га включительно.

³⁹ Применяется для земельных участков площадью от 0,06 га до 0,3 га включительно.

⁴⁰ Применяется для хозяйственных построек, бань и гаражей, не требующих получения разрешения на строительство.

⁴¹ Применяется для земельных участков площадью от 0,03 га до 0,06 га включительно.

⁴² Применяется для земельных участков площадью от 0,06 га до 0,12 га включительно.

⁴³ Применяется для земельных участков площадью от 0,12 га до 0,3 га включительно.

⁴⁴ Применяется для земельных участков площадью от 0,03 га до 0,06 га включительно.

⁴⁵ Применяется для земельных участков площадью от 0,06 га до 0,3 га включительно.

№ п.	Наименование вида разрешенного использования (код вида)	предельные (минимальные и (или) максимальные) размеры земельных участков и предельные параметры разрешенного строительства, реконструкции объектов капитального строительства ²⁵									
		Процент нежилых помещений в жилых домах, (процент) ²⁶		S min, (га) ²⁷	S max, (га) ²⁸	Отступ min, (м) ²⁹	Этаж min, (ед.) ³⁰	Этаж max, (ед.) ³¹	Процент застройки min, (процент) ³²	Процент застройки max, (процент) ³³	
		min	max								
15	Блокированная жилая застройка (2.3)				0,015	0,5	3 Не устанавливается ⁴⁶	1	3	20	70
16	Малоэтажная многоквартирная жилая застройка (2.1.1)	Не устанавливается	15	0,06	50,0	3	1	4	10	40	
17	Передвижное жилье (2.4)			Не устанавливается							
18	Среднеэтажная жилая застройка (2.5)	Не устанавливается	20	0,15	150,0	3	5	8	8	40	
19	Многоэтажная жилая застройка (высотная застройка) (2.6)	Не устанавливается	15	0,25	250,00	3	9	25	5	30	
20	Хранение автотранспорта (2.7.1)			0,0015	5,0	Не устанавливается	1	4	Не устанавливается		
21	Размещение гаражей для собственных нужд (2.7.2)			0,001	0,005	Не устанавливается	1	1	Не устанавливается		
22	Предоставление коммунальных услуг (3.1.1)			Не устанавливается			1	4	Не устанавливается		

⁴⁶ Применяется по линии блокирования жилых домов.

№ п.	Наименование вида разрешенного использования (код вида)	предельные (минимальные и (или) максимальные) размеры земельных участков и предельные параметры разрешенного строительства, реконструкции объектов капитального строительства ²⁵								
		Процент нежилых помещений в жилых домах, (процент) ²⁶		S min, (га) ²⁷	S max, (га) ²⁸	Отступ min, (м) ²⁹	Этаж min, (ед.) ³⁰	Этаж max, (ед.) ³¹	Процент застройки min, (процент) ³²	Процент застройки max, (процент) ³³
		min	max							
23.	Административные здания организаций, обеспечивающих предоставление коммунальных услуг (3.1.2)			0,01	5,0	3	1	4	5	50
24.	Оказание услуг связи (3.2.3)			0,01	5,0	3	1	4	10	50
25.	Общежития (3.2.4)			0,01	5,0	3	1	8	10	50
26.	Бытовое обслуживание (3.3)			0,01	5,0	3	1	4	10	50
27.	Здравоохранение (3.4)			Не устанавливается	50,0	3	1	10	Не устанавливается	50
28.	Амбулаторно-поликлиническое обслуживание (3.4.1)			Не устанавливается	50,0	3	1	4	Не устанавливается	50
29.	Стационарное медицинское обслуживание (3.4.2)			Не устанавливается	50,0	3	1	10	Не устанавливается	50
30.	Объекты культурно-досуговой деятельности (3.6.1)			0,01	5,0	3	1	4	10	50
31.	Парки культуры и отдыха (3.6.2)			Не устанавливается		3	1	4	Не устанавливается	
32.	Цирки и зверинцы (3.6.3)			0,01	50,0	3	1	4	10	50
33.	Осуществление религиозных обрядов (3.7.1)			Не устанавливается		3	1	4	Не устанавливается	
34.	Обеспечение деятельности в области гидрометеорологии и смежных с ней областях (3.9.1)			Не устанавливается						
35.	Объекты торговли (торговые центры, торгово-развлекательные центры (комплексы) (4.2)			0,5	50,0	6	1	10	10	40
36.	Магазины (4.4)			0,01	5,0	3	1	4	20	50
37.	Общественное питание (4.6)			0,01	5,0	3	1	4	20	50
38.	Гостиничное обслуживание (4.7)			0,01	5,0	3	1	4	20	50
39.	Служебные гаражи (4.9)			0,005	5,0	3	1	4	Не устанавливается	
40.	Объекты дорожного сервиса (4.9.1)			0,01	5,0	3	1	4	20	50

№ п.	Наименование вида разрешенного использования (код вида)	предельные (минимальные и (или) максимальные) размеры земельных участков и предельные параметры разрешенного строительства, реконструкции объектов капитального строительства ²⁵								
		Процент нежилых помещений в жилых домах, (процент) ²⁶		S min, (га) ²⁷	S max, (га) ²⁸	Отступ min, (м) ²⁹	Этаж min, (ед.) ³⁰	Этаж max, (ед.) ³¹	Процент застройки min, (процент) ³²	Процент застройки max, (процент) ³³
		min	max							
41.	Заправка транспортных средств (4.9.1.1)			0,01	5,0	3	1	4	20	60
42.	Обеспечение дорожного отдыха (4.9.1.2)			0,01	5,0	3	1	4	20	50
43.	Автомобильные мойки (4.9.1.3)			0,01	5,0	3	1	2	30	50
44.	Ремонт автомобилей (4.9.1.4)			0,01	5,0	3	1	2	20	50
45.	Обеспечение спортивно-зрелищных мероприятий (5.1.1)			1,0	50,0	6	1	8	5	50
46.	Обеспечение занятий спортом в помещениях (5.1.2)			0,1	10,0	6	1	4	5	50
47.	Площадки для занятий спортом (5.1.3)			0,01	10,0	Не устанавливается	1	2	Не устанавливается	
48.	Оборудованные площадки для занятий спортом (5.1.4)			0,01	10,0	Не устанавливается	1	2	Не устанавливается	
49.	Водный спорт (5.1.5)			0,05	10,0	Не устанавливается	1	4	Не устанавливается	
50.	Авиационный спорт (5.1.6)			1,0	100,0	Не устанавливается	1	4	Не устанавливается	
51.	Спортивные базы (5.1.7)			0,1	10,0	3	1	8	5	50
52.	Недропользование (6.1)	Не устанавливается								
53.	Энергетика (6.7)	Не устанавливается								
54.	Связь (6.8)	Не устанавливается								

№ п.	Наименование вида разрешенного использования (код вида)	предельные (минимальные и (или) максимальные) размеры земельных участков и предельные параметры разрешенного строительства, реконструкции объектов капитального строительства ²⁵									
		Процент нежилых помещений в жилых домах, (процент) ²⁶		S min, (га) ²⁷	S max, (га) ²⁸	Отступ min, (м) ²⁹	Этаж min, (ед.) ³⁰	Этаж max, (ед.) ³¹	Процент застройки min, (процент) ³²	Процент застройки max, (процент) ³³	
		min	max								
55.	Склад (6.9)				0,05	100,0	3	1	2	20	60
56.	Складские площадки (6.9.1)				0,05	10,0	Не устана вливае тся	1	2	Не устанавливается	
57.	Железнодорожный транспорт (7.1)				Не устанавливается						
58.	Автомобильный транспорт (7.2)				Не устанавливается						
59.	Размещение автомобильных дорог (7.2.1)				Не устанавливается						
60.	Стоянки транспорта общего пользования (7.2.3)				Не устанавливается						
61.	Водный транспорт (7.3)				Не устанавливается						
62.	Трубопроводный транспорт (7.5)				Не устанавливается						
63.	Охрана природных территорий (9.1)				Не устанавливается						
64.	Сохранение и репродукция редких и (или) находящихся под угрозой исчезновения видов животных (9.1.1)				Не устанавливается						
65.	Историко-культурная деятельность (9.3)				Не устанавливается						
66.	Общее пользование водными объектами (11.1)				Не устанавливается						
67.	Специальное пользование водными объектами (11.2)				Не устанавливается						
68.	Гидротехнические сооружения (11.3)				Не устанавливается						
69.	Земельные участки (территории) общего пользования (12.0)				Не устанавливается						
70.	Земельные участки общего назначения (13.0)				Не устанавливается						
71.	Ведение огородничества (13.1)				0,01	0,15	Не устанавливается				
72.	Ведение садоводства (13.2)				0,04	Не устанавливается ⁴⁷	1 ⁴⁸ 3	1	3	2	50

⁴⁷ Применяется для земельных участков, предоставляемых в безвозмездное пользование, для организации садоводческого товарищества.

№ п.	Наименование вида использования (код вида)	разрешенного	предельные (минимальные и (или) максимальные) размеры земельных участков и предельные параметры разрешенного строительства, реконструкции объектов капитального строительства ²⁵								
			Процент нежилых помещений в жилых домах, (процент) ²⁶		S min, (га) ²⁷	S max, (га) ²⁸	Отступ min, (м) ²⁹	Этаж min, (ед.) ³⁰	Этаж max, (ед.) ³¹	Процент застройки min, (процент) ³²	Процент застройки max, (процент) ³³
			min	max							
					0,12						

⁴⁸ Применяется для хозяйственных построек, бань и гаражей, не требующих получения разрешения на строительство.

43. Ограничения использования земельных участков и объектов капитального строительства, устанавливаемые в соответствии с законодательством Российской Федерации

Таблица № 4

№ п.	Ограничения использования земельных участков и объектов капитального строительства
1	2
1	Содержание ограничений оборота земельных участков:
1.1	Изъятие земель природно-заповедного фонда запрещается, за исключением случаев, предусмотренных федеральными законами;
1.2	Земли в границах территорий, на которых расположены природные объекты, имеющие особое природоохранное, научное, историко-культурное, эстетическое, рекреационное, оздоровительное и иное ценное значение и находящиеся под особой охраной, не подлежат приватизации;
1.3	Государственные природные заповедники относятся к особо охраняемым природным территориям федерального значения. В границах государственных природных заповедников природная среда сохраняется в естественном состоянии и полностью запрещается экономическая и иная деятельность, за исключением случаев, предусмотренных Федеральным законом от 14.03.1995 № 33-ФЗ «Об особо охраняемых природных территориях»;
1.4	Земельные участки и природные ресурсы, расположенные в границах государственных природных заповедников, находятся в федеральной собственности. Земельные участки, расположенные в границах государственных природных заповедников, не подлежат отчуждению из федеральной собственности. Запрещается изменение целевого назначения земель и земельных участков, расположенных в границах государственных природных заповедников;
2	Из оборота изъяты земельные участки, занятые находящимися в федеральной собственности следующими объектами:
2.1	государственными природными заповедниками и национальными парками, за исключением случаев, предусмотренных статьей 95 «Земельного кодекса Российской Федерации» от 25.10.2001 № 136-ФЗ;
2.2	зданиями, сооружениями, в которых размещены для постоянной деятельности Вооруженные Силы Российской Федерации, другие войска, воинские формирования и органы, за исключением случаев, установленных федеральными законами;
2.3	зданиями, сооружениями, в которых размещены военные суды;
2.4	объектами организаций федеральной службы безопасности;
2.5	объектами организаций органов государственной охраны;
2.6	объектами использования атомной энергии, пунктами хранения ядерных материалов и радиоактивных веществ;
2.7	объектами, в соответствии с видами деятельности которых созданы закрытые административно-территориальные образования;
2.8	объектами учреждений и органов Федеральной службы исполнения наказаний;
2.9	воинскими и гражданскими захоронениями;
2.10	инженерно-техническими сооружениями, линиями связи и коммуникациями, возведенными в интересах защиты и охраны Государственной границы Российской Федерации.
3	Ограничиваются в обороте находящиеся в государственной или муниципальной собственности следующие земельные участки:

№ п.	Ограничения использования земельных участков и объектов капитального строительства
1	2
3.1	в пределах особо охраняемых природных территорий, не указанные в пункте 2 настоящей таблицы;
3.2	из состава земель лесного фонда;
3.3	в пределах которых расположены водные объекты, находящиеся в государственной или муниципальной собственности;
3.4	занятые особо ценными объектами культурного наследия народов Российской Федерации, объектами, включенными в Список всемирного наследия, историко-культурными заповедниками, объектами археологического наследия, музеями-заповедниками;
3.5	предоставленные для обеспечения обороны и безопасности, оборонной промышленности, таможенных нужд и не указанные в пункте 2 настоящей таблицы;
3.6	предназначенные для строительства, реконструкции и (или) эксплуатации (далее также - размещение) объектов внутреннего водного транспорта, воздушного транспорта, сооружений навигационного обеспечения воздушного движения и судоходства, объектов инфраструктуры железнодорожного транспорта общего пользования, а также автомобильных дорог федерального значения, регионального значения, межмуниципального значения или местного значения;
3.7	занятые объектами космической инфраструктуры;
3.8	расположенные под объектами гидротехнических сооружений;
3.9	предоставленные для производства ядовитых веществ, наркотических средств;
3.10	загрязненные опасными отходами, радиоактивными веществами, подвергшиеся биогенному загрязнению, иные подвергшиеся деградации земли;
3.11	расположенные в границах земель, зарезервированных для государственных или муниципальных нужд;
3.12	в первом и втором поясах зон санитарной охраны источников питьевого и хозяйственно-бытового водоснабжения.
4	Оборот земель сельскохозяйственного назначения регулируется Федеральным законом от 24.07.2002 № 101-ФЗ «Об обороте земель сельскохозяйственного назначения». Образование земельных участков из земель сельскохозяйственного назначения регулируется Земельным кодексом Российской Федерации от 25.10.2001 № 136-ФЗ и Федеральным законом от 24.07.2002 № 101-ФЗ «Об обороте земель сельскохозяйственного назначения» ⁴⁹
5	Запрещается приватизация земельных участков в пределах береговой полосы, установленной в соответствии с Водным кодексом Российской Федерации, а также земельных участков, на которых находятся пруды, обводненные карьеры, в границах территорий общего пользования.

⁴⁹ Не распространяется на относящиеся к землям сельскохозяйственного назначения садовые или огородные земельные участки, земельные участки, предназначенные для ведения личного подсобного хозяйства, гаражного строительства (в том числе индивидуального гаражного строительства), а также на земельные участки, на которых расположены объекты недвижимого имущества в соответствии с п. 7 статьи 27 «Земельного кодекса Российской Федерации» от 25.10.2001 № 136-ФЗ.

44. Иные предельные параметры разрешенного строительства, реконструкции объектов капитального строительства, применяемые для земельных участков в соответствии с видом разрешенного использования

Таблица № 5

№ п.	Наименование вида разрешенного использования земельного участка, код (числовое обозначение) вида разрешенного использования земельного участка	Иное требование к видам разрешенного использования	Количество парковочных мест
1	2	3	4
1.	Жилая застройка (2.0)	Не применяется для видов разрешенного использования с кодами 2.1, 2.2, 2.3, 2.7, 2.7.1	На 100 кв. м общей площади квартиры (без учета мест общего пользования) - 1 м/м, но не менее чем 0,5 м/м на квартиру. Количество парковочных мест для инвалидов - 10% от общего количества парковочных мест, но не менее 1 м/м; на 5 м/м для инвалидов - 1 м/м (полногабаритное) для МГН, но не менее 1 м/м
2.	Малоэтажная многоквартирная жилая застройка (2.1.1)	Не устанавливается	
3.	Среднеэтажная жилая застройка (2.5)	Не устанавливается	
4.	Многоэтажная жилая застройка (высотная застройка) (2.6)	Не устанавливается	
5.	Обслуживание жилой застройки (2.7)	Не применяется для вида разрешенного использования с кодами 3.1, 3.3, 3.6, 4.1, 4.3, 4.4, 4.6	На 80 кв. м общей площади - 1 м/м
6.	Общественное использование объектов капитального строительства (3.0)	Не применяется для вида разрешенного использования с кодом 3.1.1	
7.	Коммунальное обслуживание (3.1)		
8.	Административные здания	Не устанавливается	

	организаций, обеспечивающих предоставление коммунальных услуг (3.1.2)		
9.	Общежития (3.2.4)	Не устанавливается	На 120 кв. м общей площади жилых комнат, без учета мест общего пользования - 1 м/м. Количество парковочных мест для инвалидов - 10% от общего количества парковочных мест, но не менее 1 м/м, на 5 м/м для инвалидов - 1 м/м (полногабаритное) для МГН, но не менее 1 м/м
10.	Бытовое обслуживание (3.3)	Не устанавливается	На 15 кв. м общей площади - 1 м/м
11.	Культурное развитие (3.6)	Не применяется для видов разрешенного использования с кодами 3.6.2, 3.6.3	На 40 кв. м общей площади - 1 м/м
12.	Объекты культурно-досуговой деятельности (3.6.1)	Не устанавливается	
13.	Общественное управление (3.8)	Не устанавливается	На 100 кв. м общей площади - 1 м/м
14.	Государственное управление (3.8.1)	Не устанавливается	На 100 кв. м общей площади - 1 м/м. Количество парковочных мест для инвалидов - 10% от общего количества парковочных мест, но не менее 1 м/м, на 5 м/м для инвалидов - 1 м/м (полногабаритное) для МГН, но не менее 1 м/м
15.	Представительская деятельность (3.8.2)		
16.	Предпринимательство (4.0)	Не применяется для видов разрешенного использования с кодами 4.1 - 4.8	На 40 кв. м общей площади - 1 м/м. Количество парковочных мест для инвалидов - 10% от общего количества парковочных мест, но не менее 1 м/м, на 5 м/м для инвалидов - 1 м/м (полногабаритное) для МГН, но не менее 1 м/м
17.	Деловое управление (4.1)	Не устанавливается	
18.	Объекты торговли (торговые центры, торгово-развлекательные центры (комплексы) (4.2)	Не применяется для видов разрешенного использования с кодами 4.5, 4.6, 4.8 - 4.8.2. Обеспечение погрузочно-разгрузочной площадкой объектов торговли в границах земельного участка строительства. На объекты	

		с общей площадью до 500 кв. м погрузочно-разгрузочная площадка не менее 3 x 10 м. Свыше 500 кв. м погрузочно-разгрузочная площадка не менее 4 x 20 м	
19.	Магазины (4.4)	Обеспечение погрузочно-разгрузочной площадкой объектов торговли в границах земельного участка строительства. На объекты с общей площадью до 500 кв. м погрузочно-разгрузочная площадка не менее 3 x 10 м, свыше 500 кв. м погрузочно-разгрузочная площадка не менее 4x20 м	
20.	Банковская и страховая деятельность (4.5)	Не устанавливается	
21.	Выставочно-ярмарочная деятельность (4.10)	Не устанавливается	
22.	Рынки (4.3)	Обеспечение погрузочно-разгрузочной площадкой объектов торговли в границах земельного участка строительства. На объекты с общей площадью до 500 кв. м погрузочно-разгрузочная площадка не менее 3 x 10 м, свыше 500 кв. м погрузочно-разгрузочная площадка не менее 4 x 20 м	На 30 кв. м общей площади - 1 м/м. Количество парковочных мест для инвалидов - 10% от общего количества парковочных мест, но не менее 1 м/м, на 5 м/м для инвалидов - 1 м/м (полногабаритное) для МГН, но не менее 1 м/м
23.	Общественное питание (4.6)	Не устанавливается	
24.	Развлечения (4.8)		
25.	Развлекательные мероприятия (4.8.1)		
26.	Проведение азартных игр (4.8.2)		

27.	Проведение азартных игр в игорных зонах (4.8.3)		
28.	Объекты дорожного сервиса (4.9.1)	Не устанавливается	На 40 кв. м общей площади - 1 м/м
29.	Гостиничное обслуживание (4.7)	Не устанавливается	На 120 кв. м общей площади номеров, без учета мест общего пользования - 1 м/м. Количество парковочных мест для инвалидов - 10% от общего количества парковочных мест, но не менее 1 м/м, на 5 м/м для инвалидов - 1 м/м (полногабаритное) для МГН, но не менее 1 м/м
30.	Обеспечение дорожного отдыха (4.9.1.2)		
31.	Ремонт автомобилей (4.9.1.4)	Не устанавливается	На 100 кв. м общей площади - 1 м/м
32.	Обеспечение занятия спортом в помещениях (5.1.2)	Не устанавливается	На 80 кв. м общей площади - 1 м/м
Не допускать сброс талых, дождевых и ливневых стоков на рельеф			

Глава 13. Градостроительные регламенты в части требований к архитектурно-градостроительному облику объекта капитального строительства

45. Требования к архитектурно-градостроительному облику объекта капитального строительства включают в себя:

- 1) требования к объемно-пространственным характеристикам объекта капитального строительства – не установлены;
- 2) требования к архитектурно-стилистическим характеристикам объекта капитального строительства – не установлены.

»

ПРИЛОЖЕНИЕ № 2
к приказу министерства строительства
Новосибирской области
от 20.02.2025 № 16-НПА

«ПРИЛОЖЕНИЕ № 1
к правилам землепользования и застройки
Бурмистровского сельсовета Искитимского района
Новосибирской области
от 21.03.2019 № 153
Лист № 1

Карта градостроительного зонирования
Бурмистровского сельсовета Искитимского района Новосибирской области

УСЛОВНЫЕ ОБОЗНАЧЕНИЯ

- граница Бурмистровского сельсовета Искитимского района Новосибирской области
- граница населенного пункта, в соответствии с генеральным планом Бурмистровского сельсовета Искитимского района Новосибирской области, утвержденным приказом министерства строительства Новосибирской области от 29.11.2023 № 200-НПА

Жилые зоны

- Жин Зона застройки индивидуальными жилыми домами (Жин)
- нЖин Зона застройки индивидуальными жилыми домами в границах земель населенных пунктов (нЖин-Бур1, нЖин-Бур2, нЖин-Бур3, нЖин-Бур5, нЖин-Бур6)
- нСсх Зона ведения садового хозяйства в границах земель населенных пунктов (нСсх-Бур1)

Общественно-деловые зоны

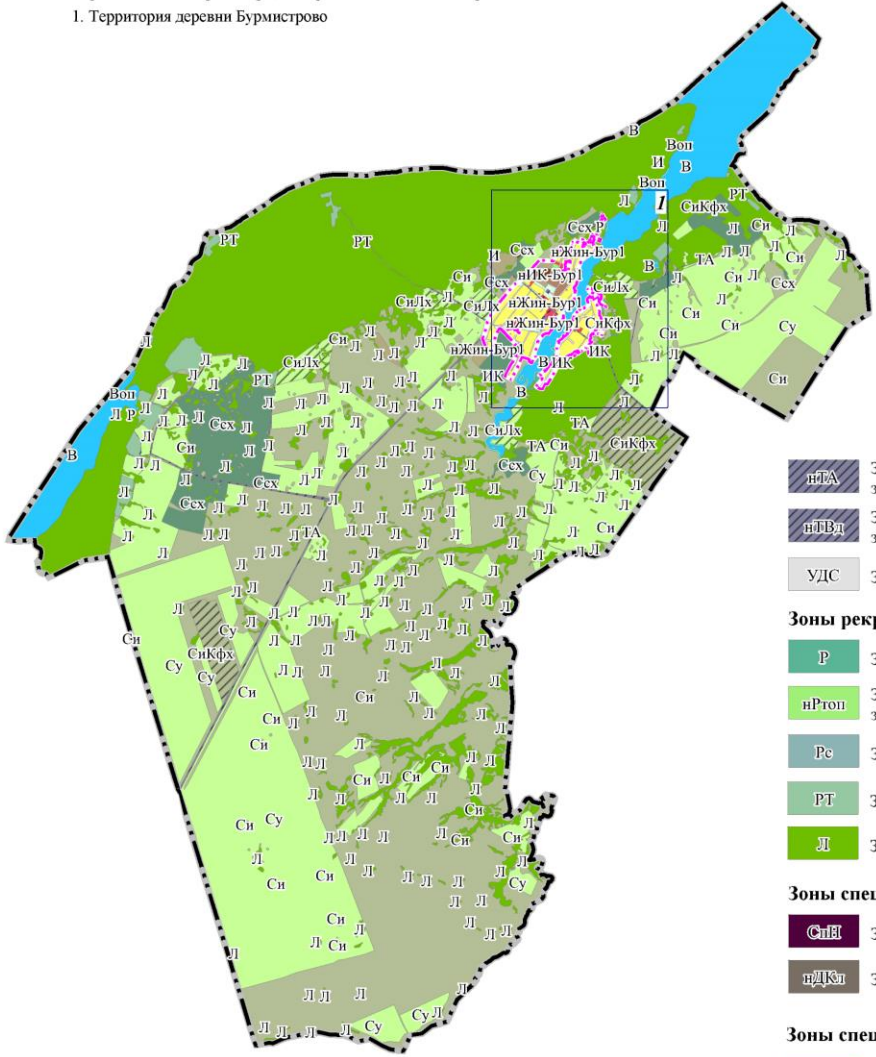
- нОм Многофункциональная общественно-деловая зона в границах земель населенных пунктов (нОм-Бур1)
- ОмДОК Зона делового, общественного и коммерческого назначения (ОмДОК-Бур1)
- нОмТ Зона объектов торговли в границах населенных пунктов (нОмТ-Бур1)
- нОс Зона специализированной общественной застройки в границах земель населенных пунктов (нОс-Бур1)
- ОсДсШ Зона дошкольных образовательных и общеобразовательных организаций (ОсДсШ-Бур1)
- ОсКи Зона объектов культуры и искусства (ОсКи-Бур1)
- ОсЗ Зона объектов здравоохранения (ОсЗ-Бур1)
- ОсФС Зона объектов физической культуры и массового спорта (ОсФС-Бур1)

Зоны сельскохозяйственного использования

- Си Зона сельскохозяйственного использования (Си)
- нСи Зона сельскохозяйственного использования в границах земель населенных пунктов (нСи-Бур1)
- Су Зона сельскохозяйственных угодий (Су)
- Ссх Зона ведения садового хозяйства (Ссх)
- СиПп Производственная зона сельскохозяйственных предприятий (СиПп)
- нСиПп Производственная зона сельскохозяйственных предприятий в границах земель населенных пунктов (нСиПп-Бур1)
- СиЛх Зона ведения личного подсобного хозяйства на полевых участках (СиЛх)
- СиКФх Зона ведения крестьянского фермерского хозяйства (СиКФх)

Фрагменты карты градостроительного зонирования

1. Территория деревни Бурмистрово



Производственные зоны, зоны инженерной и транспортной инфраструктур

- П Производственная зона (П)
- нП Производственная зона в границах земель населенных пунктов (нП-Бур1)
- нК Коммунально-складская зона в границах земель населенных пунктов (нК-Бур1)
- И Зона инженерной инфраструктуры (И)
- ИК Зона объектов коммунального обслуживания (ИК)
- нИК Зона объектов коммунального обслуживания в границах земель населенных пунктов (нИК-Бур1, нИК-Бур7)
- ТА Зона объектов автомобильного транспорта (ТА)

- нТА Зона объектов автомобильного транспорта в границах земель населенных пунктов (нТА-Бур1)
- нТВд Зона объектов водного транспорта в границах земель населенных пунктов (нТВд-Бур1, нТВд-Бур4)
- УДС Зона уличной и дорожной сети (УДС-Бур1, УДС-Бур3)

Зоны рекреационного назначения

- Р Зона объектов отдыха (Р)
- нРтоп Зона озелененных территорий общего пользования в границах земель населенных пунктов (нРтоп-Бур1)
- Рс Зона объектов спорта (Рс)
- РТ Зона объектов туристического обслуживания (РТ)
- Л Зона лесов (Л)

Зоны специального назначения

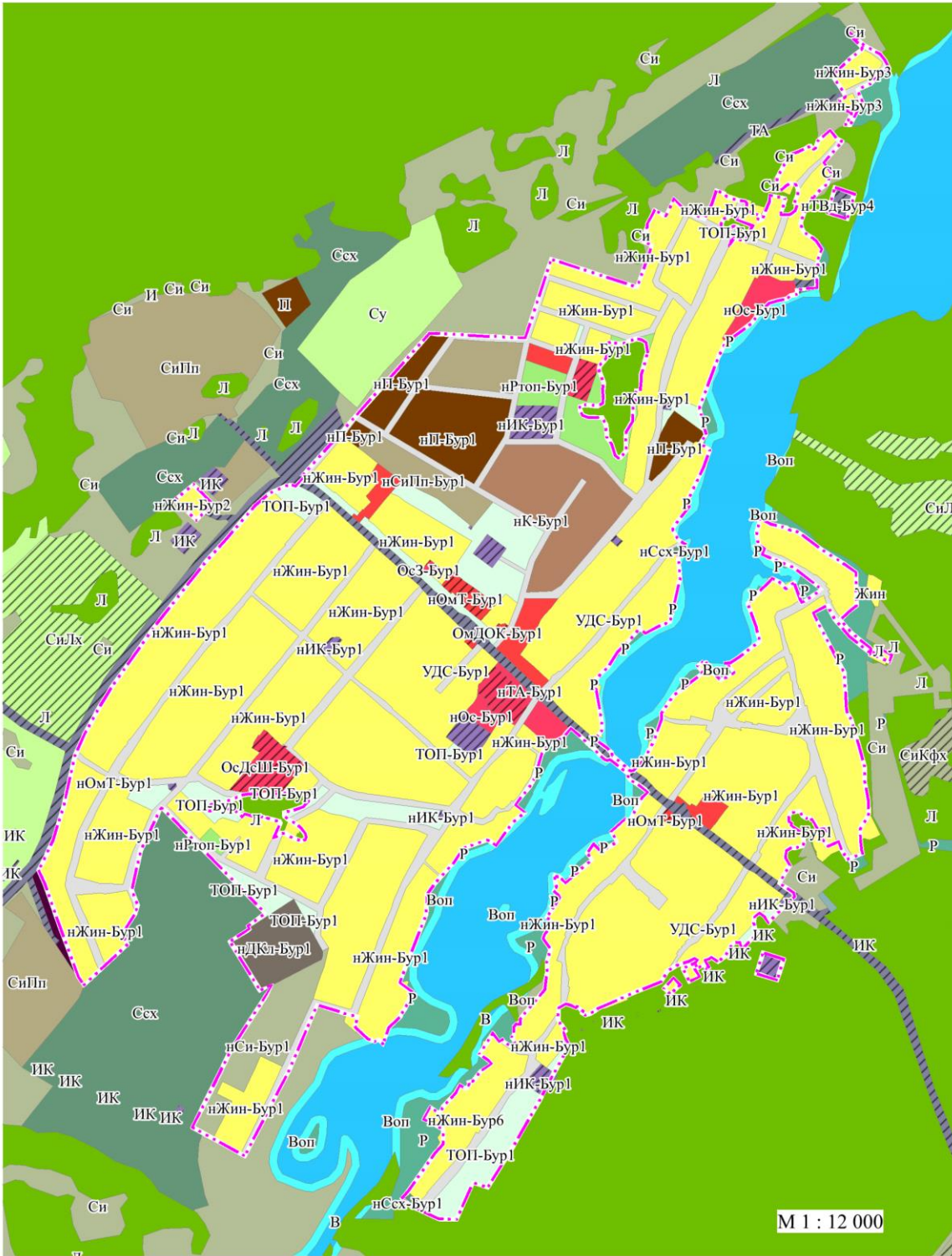
- СпН Зона специального назначения (СпН)
- нДКл Зона кладбищ в границах земель населенных пунктов (нДКл-Бур1)

Зоны специального назначения

- В Зона акваторий (В)
- Воп Зона общего пользования водными объектами (Воп)
- ТОП Зона территории общего пользования (ТОП-Бур1)

М 1 : 70 000

Карта градостроительного зонирования
Бурмистровского сельсовета Искитимского района Новосибирской области
Фрагмент карты градостроительного зонирования. Территория деревни Бурмистрово



УСЛОВНЫЕ ОБОЗНАЧЕНИЯ

— граница населенного пункта, в соответствии с генеральным планом Бурмистровского сельсовета Искитимского района Новосибирской области, утвержденным приказом министерства строительства Новосибирской области от 29.11.2023 № 200-НПА

Жилые зоны

- Жин** Зона застройки индивидуальными жилыми домами (Жин)
- нЖин** Зона застройки индивидуальными жилыми домами в границах земель населенных пунктов (нЖин-Бур1, нЖин-Бур2, нЖин-Бур3, нЖин-Бур5, нЖин-Бур6)
- нСсх** Зона ведения садового хозяйства в границах земель населенных пунктов (нСсх-Бур1)

Общественно-деловые зоны

- нОм** Многофункциональная общественно-деловая зона в границах земель населенных пунктов (нОм-Бур1)
- ОмДОК** Зона делового, общественного и коммерческого назначения (ОмДОК-Бур1)
- нОмТ** Зона объектов торговли в границах населенных пунктов (нОмТ-Бур1)
- нОс** Зона специализированной общественной застройки в границах земель населенных пунктов (нОс-Бур1)
- ОсДсШ** Зона дошкольных образовательных и общеобразовательных организаций (ОсДсШ-Бур1)
- ОсКи** Зона объектов культуры и искусства (ОсКи-Бур1)
- ОсЗ** Зона объектов здравоохранения (ОсЗ-Бур1)
- ОсФС** Зона объектов физической культуры и массового спорта (ОсФС-Бур1)

Зоны сельскохозяйственного использования

- Си** Зона сельскохозяйственного использования (Си)
- нСи** Зона сельскохозяйственного использования в границах земель населенных пунктов (нСи-Бур1)
- Су** Зона сельскохозяйственных угодий (Су)
- Ссх** Зона ведения садового хозяйства (Ссх)
- СиПп** Производственная зона сельскохозяйственных предприятий (СиПп)
- нСиПп** Производственная зона сельскохозяйственных предприятий в границах земель населенных пунктов (нСиПп-Бур1)
- СиЛх** Зона ведения личного подсобного хозяйства на полевых участках (СиЛх)

Производственные зоны, зоны инженерной и транспортной инфраструктуры

- П** Производственная зона (П)
- нП** Производственная зона в границах земель населенных пунктов (нП-Бур1)
- нК** Коммунально-складская зона в границах земель населенных пунктов (нК-Бур1)
- ИК** Зона объектов коммунального обслуживания (ИК)
- нИК** Зона объектов коммунального обслуживания в границах земель населенных пунктов (нИК-Бур1, нИК-Бур7)
- ТА** Зона объектов автомобильного транспорта (ТА)
- нТА** Зона объектов автомобильного транспорта в границах земель населенных пунктов (нТА-Бур1)
- нТВд** Зона объектов водного транспорта в границах земель населенных пунктов (нТВд-Бур1, нТВд-Бур4)
- УДС** Зона уличной и дорожной сети (УДС-Бур1, УДС-Бур3)

Зоны рекреационного назначения

- Р** Зона объектов отдыха (Р)
- нРтоп** Зона озелененных территорий общего пользования в границах земель населенных пунктов (нРтоп-Бур1)
- Рс** Зона объектов спорта (Рс)
- Л** Зона лесов (Л)

Зоны специального назначения

- СпН** Зона специального назначения (СпН)
- нДКл** Зона кладбищ в границах земель населенных пунктов (нДКл-Бур1)

Зоны специального назначения

- В** Зона акваторий (В)
- Воп** Зона общего пользования водными объектами (Воп)
- ТОП** Зона территории общего пользования (ТОП-Бур1)

ПРИЛОЖЕНИЕ № 3
к приказу министерства строительства
Новосибирской области
от 20.02.2025 № 16-НПА

«ПРИЛОЖЕНИЕ № 2
к правилам землепользования и застройки
Бурмистровского сельсовета Искитимского
района Новосибирской области
от 21.03.2019 № 153

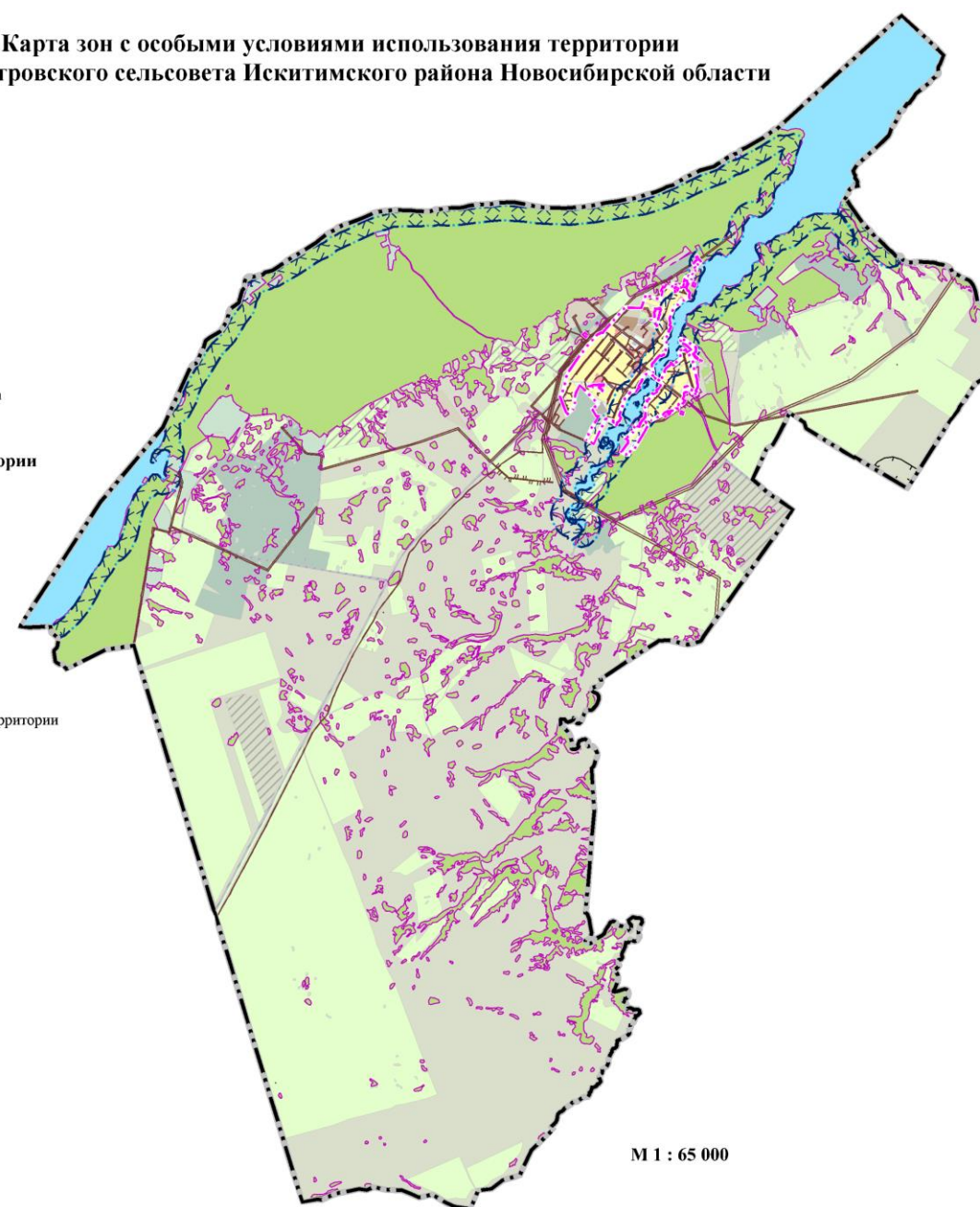
Карта зон с особыми условиями использования территории
Бурмистровского сельсовета Искитимского района Новосибирской области

УСЛОВНЫЕ ОБОЗНАЧЕНИЯ

- граница Бурмистровского сельсовета
Искитимского района Новосибирской области
- граница населенного пункта, в соответствии с
генеральным планом Бурмистровского сельсовета
Искитимского района Новосибирской области,
утвержденным приказом министерства строительства
Новосибирской области от 29.11.2023 № 200-НПА

Зоны с особыми условиями использования территории

- Охранная зона
- Санитарно-защитная зона
- Прибрежная защитная полоса
- Водоохранная зона
- Граница Искитимского лесничества
- Прочие зоны с особыми условиями использования территории



М 1 : 65 000

ПРИЛОЖЕНИЕ № 5
к приказу министерства
строительства Новосибирской области
от 20.02.2025 № 16-НПА

«ПРИЛОЖЕНИЕ № 4
к правилам землепользования и застройки
Бурмистровского сельсовета Искитимского
района Новосибирской области
от 21.03.2019 № 153

Перечень изменяемых территориальных зон Бурмистровского сельсовета
Искитимского района Новосибирской области, сведения о которых внесены в
Единый государственный реестр недвижимости

№ п/п	Реестровый номер территориальной зоны	Наименование территориальных зон (частей территориальных зон), сведения о которых внесены в Единый государственный реестр недвижимости	Наименование территориальной зоны в соответствии с приказом министерства строительства Новосибирской области
1	2	3	4
1.	54:07-7.86	Зона объектов спорта (Рс)	Зона объектов спорта (Рс)
2.	54:07-7.203	Зона объектов отдыха (рекреации) (Р)	Зона объектов отдыха (Р)
3.	54:07-7.103	Часть зоны общего пользования водными объектами (Воп)	Зона общего пользования водными объектами (Воп)
4.	54:07-7.113	Часть зоны водных объектов (В)	Зона акваторий (В)
5.	54:07-7.128	Зона сельскохозяйственных угодий (Су)	Зона сельскохозяйственных угодий (Су)
6.	54:07-7.121	Зона хранения и переработки сельскохозяйственной продукции (СиПп)	Производственная зона сельскохозяйственных предприятий (СиПп)
7.	54:07-7.181	Часть зоны ведения садового хозяйства (Ссх)	Зона ведения садового хозяйства (Ссх)
8.	54:07-7.160	Часть зоны сельскохозяйственного использования (Си)	Зона сельскохозяйственного использования (Си)
9.	54:07-7.42	Часть зоны ведения личного подсобного хозяйства на полевых участках (СиЛх)	Зона ведения личного подсобного хозяйства на полевых участках (СиЛх)
10.	54:07-7.33	Часть зоны ведения крестьянского фермерского хозяйства (СиКфх)	Зона ведения крестьянского фермерского хозяйства (СиКфх)
11.	54:07-7.61	Часть зоны объектов коммунального обслуживания	Зона объектов коммунального обслуживания (ИК)

№ п/п	Реестровый номер территориальной зоны	Наименование территориальных зон (частей территориальных зон), сведения о которых внесены в Единый государственный реестр недвижимости	Наименование территориальной зоны в соответствии с приказом министерства строительства Новосибирской области
1	2	3	4
		(ИК)	
12.	54:07-7.164	Часть зоны объектов автомобильного транспорта (ТА)	Зона объектов автомобильного транспорта (ТА)
13.	54:07-7.169	Часть зоны застройки индивидуальными жилыми домами и ведения личного подсобного хозяйства (Жин)	Зона застройки индивидуальными жилыми домами (Жин)
14.	54:07-7.122	Часть зоны территории общего пользования (ТОП)	Зона территории общего пользования (ТОП-Бур1)
15.	54:07-7.200	Зона объектов здравоохранения (ОсЗ)	Зона объектов здравоохранения (ОсЗ-Бур1)
16.	54:07-7.74	Часть зоны объектов туристического обслуживания (Рто)	Зона объектов туристического обслуживания (РТ)

Перечень ликвидируемых территориальных зон Бурмистровского сельсовета
Искитимского района Новосибирской области, сведения о которых внесены в
Единый государственный реестр недвижимости

№ п/п	Наименование территориальной зоны	Реестровый номер территориальной зоны
1	2	3
1.	Часть зоны застройки малоэтажными жилыми домами (Жмл)	54:07-7.195
2.	Часть зоны охраны природных территорий (Опт)	54:07-7.190
3.	Зона причалов для маломерных судов (РПс)	54:07-7.193
4.	Зона ведения огородничества (Со)	54:07-7.22
5.	Зона обеспечения сельскохозяйственного производства (СиСП)	54:07-7.171
6.	Часть зоны животноводства (Сж)	54:07-7.10
7.	Зона ритуальной деятельности (ДРит)	54:07-7.92
8.	Зона объектов общественного питания (ОсОп)	54:07-7.170
9.	Зона объектов бытового обслуживания (ОсБ)	54:07-7.191
10.	Зона специализированной общественной застройки (Ос)	54:07-7.80
11.	Зона объектов культуры (ОсКи)	54:07-7.142
12.	Зона объектов торговли (ОсТ)	54:07-7.188
13.	Зона объектов религиозного использования (ОсРи)	54:07-7.198
14.	Зона объектов дошкольного, начального и среднего общего образования (ОсДШ)	54:07-7.44
15.	Многофункциональная общественно-деловая зона (Ом)	54:07-7.182
16.	Коммунально-складская зона (К)	54:07-7.101
17.	Зона объектов пищевой промышленности (ПП)	54:07-7.120
18.	Зона объектов связи (ИС)	54:07-7.93
19.	Зона объектов строительной промышленности (ПС)	54:07-7.179

»