



**МИНИСТЕРСТВО  
СТРОИТЕЛЬСТВА  
НОВОСИБИРСКОЙ ОБЛАСТИ**

**ПРИКАЗ**

22 МАЙ 2024

№ 86-МПА

г. Новосибирск

**О внесении изменений в приказ министерства строительства Новосибирской области от 24.11.2020 № 610**

В соответствии со статьями 9, 23, 24, 25 Градостроительного кодекса Российской Федерации, руководствуясь Законом Новосибирской области от 18.12.2015 № 27-ОЗ «О перераспределении полномочий между органами местного самоуправления муниципальных образований Новосибирской области и органами государственной власти Новосибирской области и внесении изменения в статью 3 Закона Новосибирской области «Об отдельных вопросах организации местного самоуправления в Новосибирской области», постановлением Правительства Новосибирской области от 29.02.2016 № 57-п «Об установлении Порядка взаимодействия между органами местного самоуправления муниципальных образований Новосибирской области и министерством строительства Новосибирской области при реализации ими перераспределенных полномочий» **п р и к а з ы в а ю:**

1. Внести в приказ министерства строительства Новосибирской области от 24.11.2020 № 610 «Об утверждении генерального плана Чистопольского сельсовета Коченевского района Новосибирской области» следующие изменения:

в генеральном плане Чистопольского сельсовета Коченевского района Новосибирской области:

1) в таблице № 2 приложения № 1:

а) в строке 2:

в столбце 3 цифры «32,03» заменить цифрами «39,24»;

в столбце 4 цифры «0,45» заменить цифрами «0,56»;

б) в строке 3:

в столбце 3 цифры «66,57» заменить цифрами «66,77»;

в столбце 4 цифры «0,94» заменить цифрами «0,95»;

в) в строке 4:

в столбце 3 цифры «6,77» заменить цифрами «6,55»;

в столбце 4 цифры «0,06» заменить цифрами «0,09»;

г) в строке 5:

в столбце 3 цифры «4,68» заменить цифрами «8,47»;

в столбце 4 цифры «0,06» заменить цифрами «1,12»;

д) в строке 6:

в столбце 3 цифры «46,21» заменить цифрами «51,43»;

в столбце 4 цифры «0,66» заменить цифрами «0,73»;

е) в строке 7:

в столбце 3 цифры «73,41» заменить цифрами «75,8»;

в столбце 4 цифры «1,04» заменить цифрами «1,08»;

ж) в строке 8:

в столбце 3 цифры «1,58» заменить цифрами «8,05»;

в столбце 4 цифры «0,02» заменить цифрами «0,11»;

з) в строке 9:

в столбце 3 цифры «6472,95» заменить цифрами «6461,97»;

в столбце 4 цифры «92,34» заменить цифрами «91,95»;

и) в строке 11:

в столбце 3 цифры «13,42» заменить цифрами «11,9»;

в столбце 4 цифры «0,19» заменить цифрами «0,17»;

к) в строке 15 в столбце 3 цифры «39,59» заменить цифрами «34,96»;

2) приложения № 2-8 изложить в редакции согласно приложениям № 1-7 к настоящему приказу.

2. Управлению архитектуры и градостроительства министерства строительства Новосибирской области (Савонина Е.Г.):

1) совместно с отделом информационного обеспечения управления сопровождения строительства министерства строительства Новосибирской области (Ибрагимов Г.Г.) обеспечить размещение настоящего приказа на официальном сайте министерства строительства Новосибирской области в информационно-телекоммуникационной сети Интернет в течение пяти рабочих дней со дня его принятия;

2) направить копию настоящего приказа в администрацию Коченевского района Новосибирской области в течение пяти рабочих дней со дня принятия для опубликования информации о принятии настоящего приказа в средствах массовой информации с указанием в публикации сведений о размещении на официальном сайте муниципального образования в информационно-телекоммуникационной сети Интернет.

3. Контроль за исполнением настоящего приказа возложить на заместителя министра – главного архитектора Новосибирской области министерства строительства Новосибирской области Фаткина И.Ю.

Министр

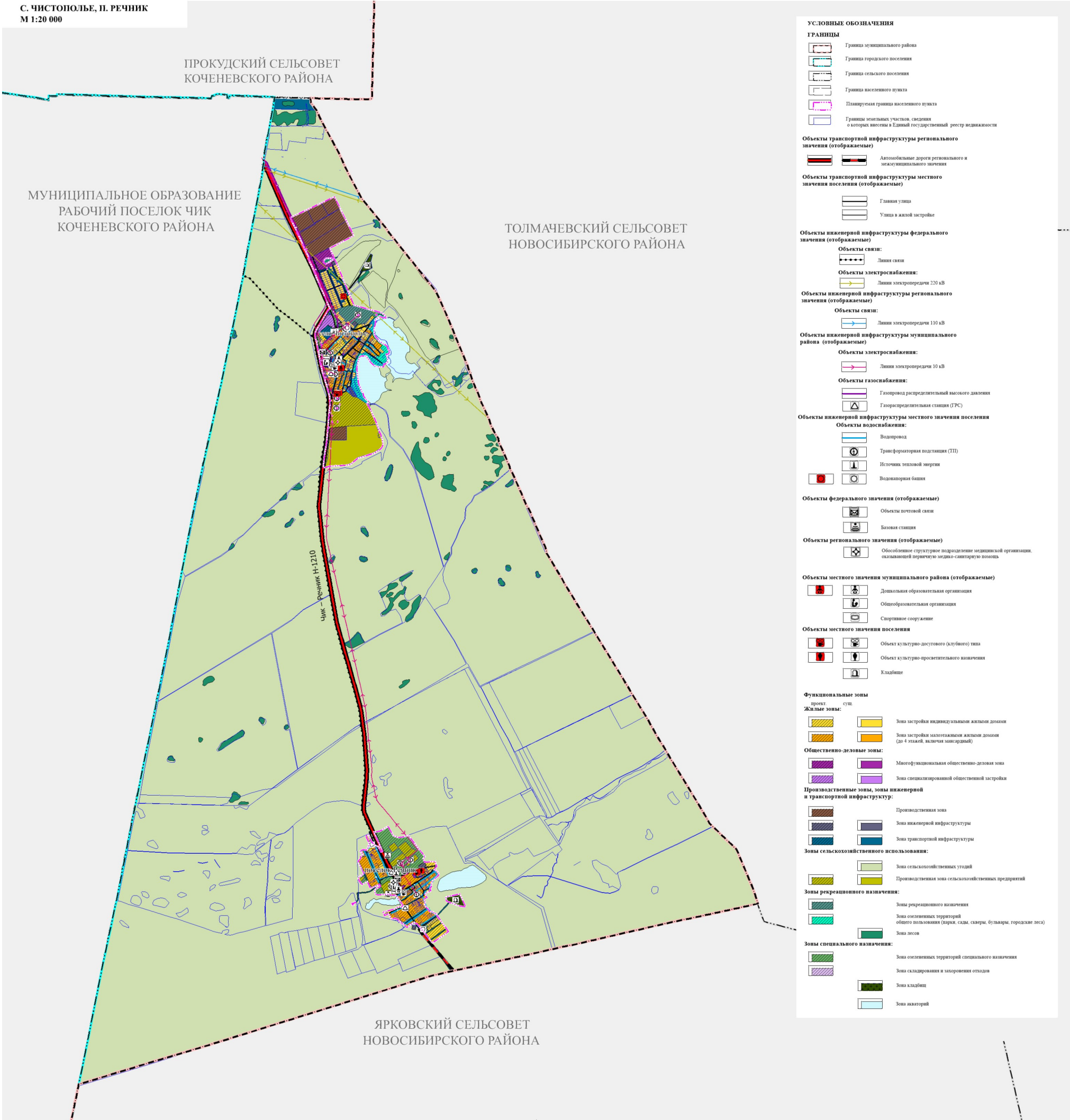


А.В. Колмаков

ПРИЛОЖЕНИЕ № 1  
к приказу министерства строительства  
Новосибирской области  
от 22.05.2024 № 86-НПА

«ПРИЛОЖЕНИЕ № 2  
к генеральному плану  
Чистопольского сельсовета Коченевского района  
Новосибирской области

Карта планируемого размещения объектов местного значения поселения

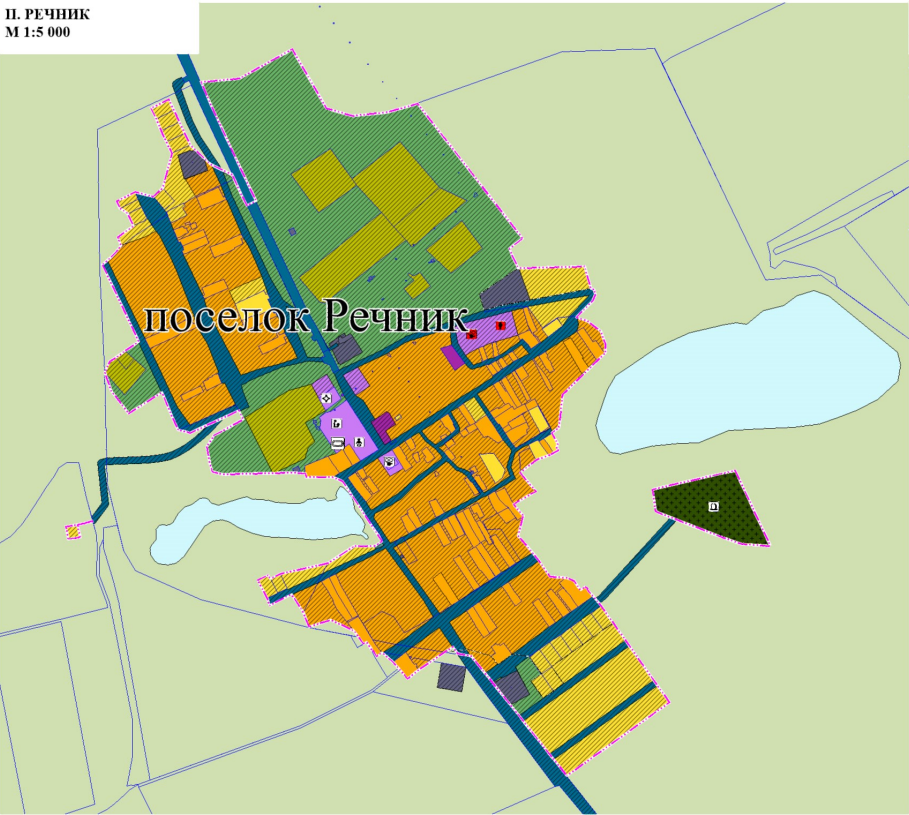


ПРИЛОЖЕНИЕ № 2  
к приказу министерства строительства  
Новосибирской области  
от 22.05.2024 № 86-НПА

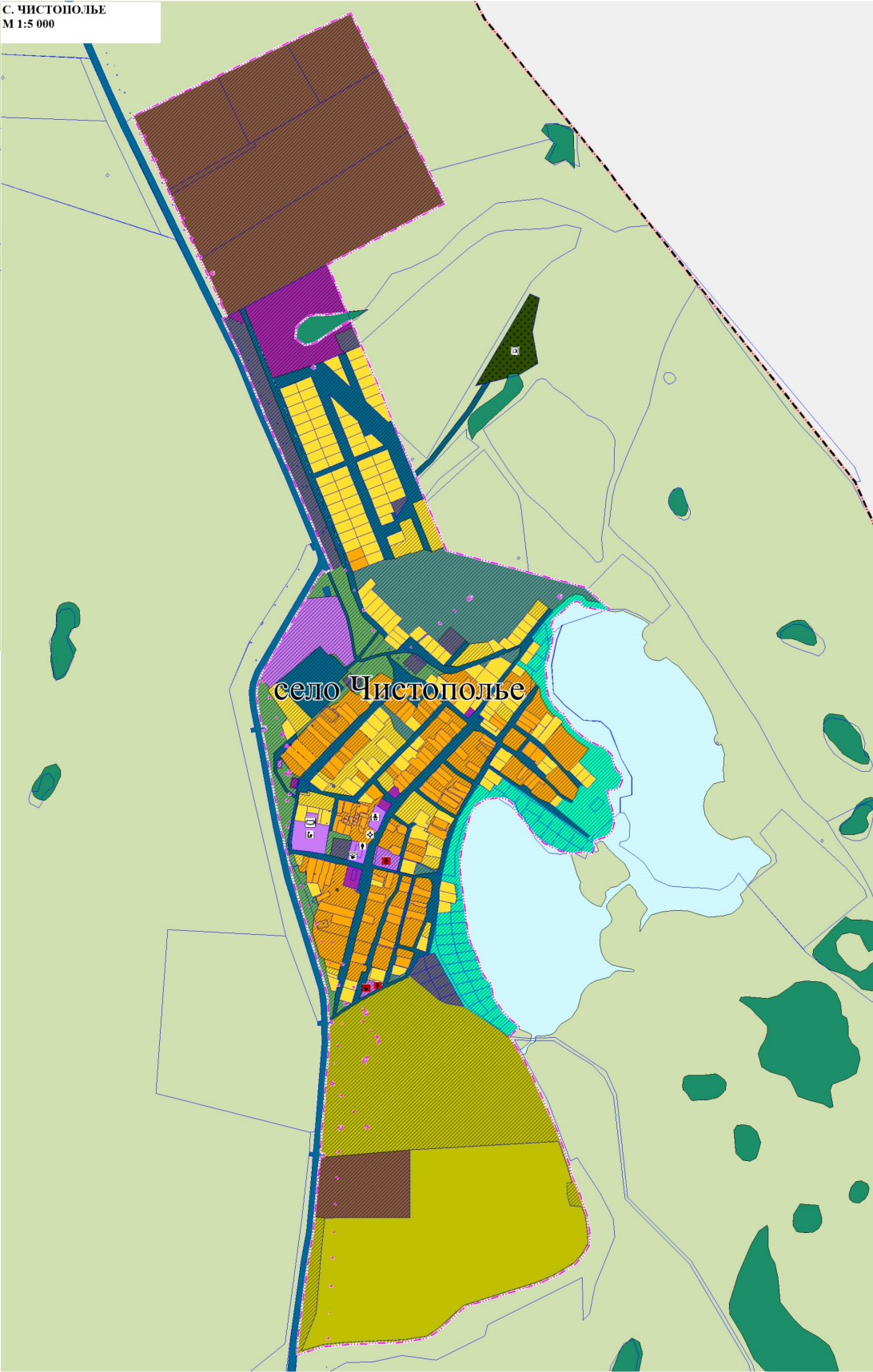
«ПРИЛОЖЕНИЕ № 3  
к генеральному плану  
Чистопольского сельсовета Коченевского района  
Новосибирской области

Карта планируемого размещения объектов местного значения в области физической культуры и массового спорта, образования, здравоохранения и иных областях связанных с решением вопросов местного значения поселения

п. Речник  
М 1:5 000



с. Чистополье  
М 1:5 000



УСЛОВНЫЕ ОБОЗНАЧЕНИЯ

ГРАНИЦЫ

- Граница муниципального района
- Граница городского поселения
- Граница сельского поселения
- Граница населенного пункта
- Планируемая граница населенного пункта
- Границы земельных участков, сведения о которых внесены в Единый государственный реестр недвижимости

Объекты федерального значения (отображаемые)

- проект
- Объекты дачной сети
- Базовая станция

Объекты регионального значения (отображаемые)

- Обособленное структурное подразделение общественной организации, оказывающей первичную медико-санитарную помощь

Объекты местного значения муниципального района (отображаемые)

- Детская образовательная организация
- Общественная организация
- Спортивное сооружение

Объекты местного значения поселения

- Объект культурно-досуговой (клубной) сети
- Объект культурно-просветительского назначения
- Кладбище

Функциональные зоны

Жилые зоны:

- Зона застройки индивидуальными жилыми домами
- Зона застройки малоэтажными жилыми домами (до 4 этажей, включая мансарды)

Общественно-деловые зоны:

- Многофункциональная общественно-деловая зона
- Зона специализированной общественной застройки

Промышленные зоны, зоны инженерной и транспортной инфраструктуры:

- Промышленная зона
- Зона инженерной инфраструктуры
- Зона транспортной инфраструктуры

Зоны сельскохозяйственного использования:

- Зона сельскохозяйственных угодий
- Промышленная зона сельскохозяйственных предприятий

Зоны рекреационного назначения:

- Зоны рекреационного назначения
- Зоны озеленения территорий общего пользования (парки, сады, скверы, бульвары, городские леса)
- Зона лесов

Зоны специального назначения:

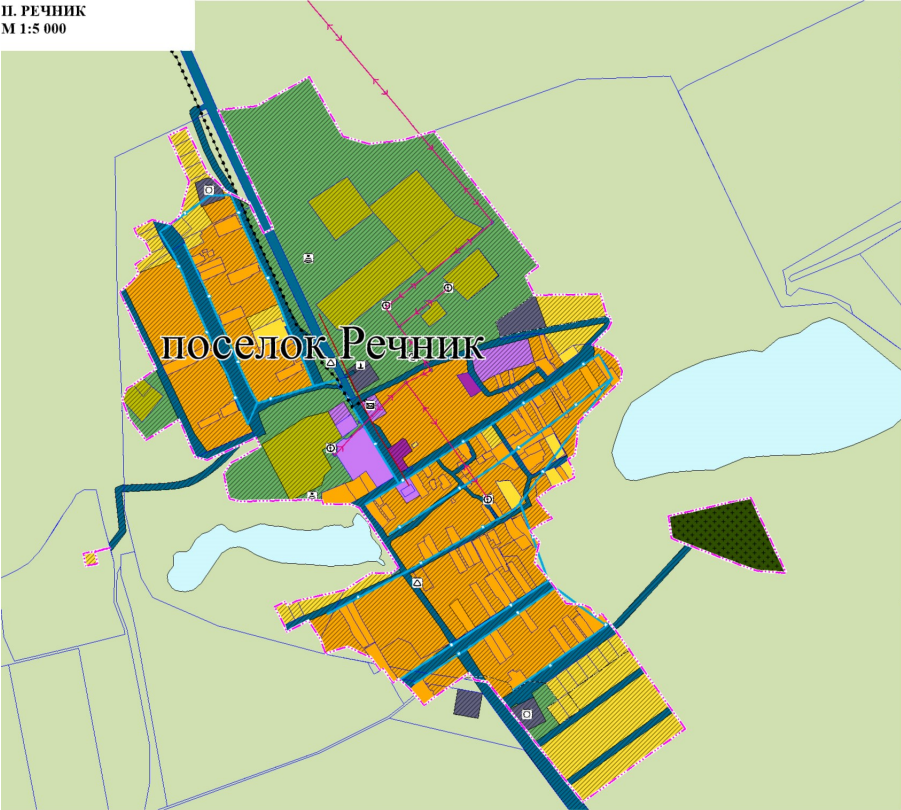
- Зоны озеленения территорий специального назначения
- Зоны складирования и хранения отходов
- Зона кладбищ
- Зона автотрасс

ПРИЛОЖЕНИЕ № 3  
к приказу министерства строительства  
Новосибирской области  
от 22.05.2024 № 86-НПА

«ПРИЛОЖЕНИЕ № 4  
к генеральному плану  
Чистопольского сельсовета Коченевского района  
Новосибирской области

Карта планируемого размещения объектов местного значения в области инженерной инфраструктуры |

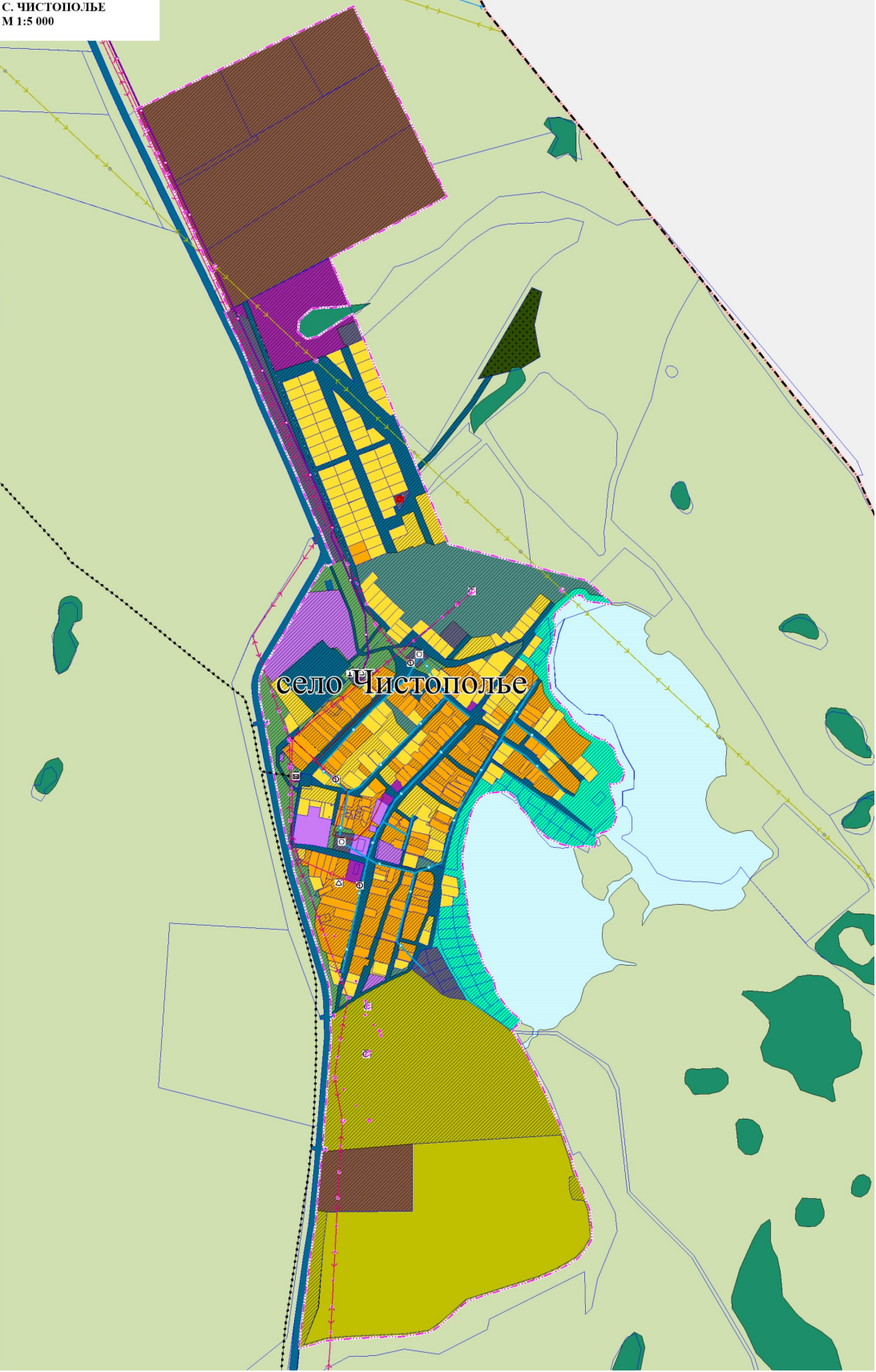
П. РЕЧНИК  
М 1:5 000



- УСЛОВНЫЕ ОБОЗНАЧЕНИЯ**
- ГРАНИЦЫ**
- Граница муниципального района
  - Граница городского поселения
  - Граница сельского поселения
  - Граница населенного пункта
  - Планируемая граница населенного пункта
  - Границы земельных участков, сведения о которых внесены в Единый государственный реестр недвижимости
- Объекты инженерной инфраструктуры федерального значения (отображаемые)**
- Объекты связи:**
- Линия связи
  - Канальная станция
  - Объекты почтовой связи
- Объекты электроснабжения:**
- Линия электропередачи 220 кВ
- Объекты инженерной инфраструктуры регионального значения (отображаемые)**
- Объекты электроснабжения:**
- Линия электропередачи 110 кВ
- Объекты инженерной инфраструктуры муниципального района (отображаемые)**
- Объекты электроснабжения:**
- Линия электропередачи 10 кВ
- Объекты газоснабжения:**
- Газопровод распределительный высокого давления
  - Газораспределительная станция (ГРС)
- Объекты инженерной инфраструктуры местного значения поселения**
- Объекты водоснабжения:**
- Водопровод
  - Водоочистная станция
  - Трансформаторная подстанция (ТП)
- Объекты теплоснабжения:**
- Источники тепловой энергии

- Функциональные зоны**
- Жилые зоны:**
- Зона застройки индивидуальными жилыми домами
  - Зона застройки малоэтажными жилыми домами (до 4 этажей, включая мансарды)
- Общественно-деловые зоны:**
- Многофункциональная общественно-деловая зона
  - Зона специализированной общественной застройки
- Производственные зоны, зоны инженерной и транспортной инфраструктуры:**
- Производственная зона
  - Зона инженерной инфраструктуры
  - Зона транспортной инфраструктуры
- Зоны сельскохозяйственного использования:**
- Зона сельскохозяйственных угодий
  - Производственная зона сельскохозяйственных предприятий
- Зоны рекреационного назначения:**
- Зона рекреационного назначения
  - Зона озеленения территорий общего пользования (парки, скверы, бульвары, городские леса)
  - Зона лесов
- Зоны специального назначения:**
- Зона озеленения территорий специального назначения
  - Зона складирования и захоронения отходов
  - Зона аэрации
  - Зона акваторий

С. ЧИСТОПОЛЬЕ  
М 1:5 000



».

ПРИЛОЖЕНИЕ № 4  
к приказу министерства строительства  
Новосибирской области  
от 22.05.2024 № 86-НПА

«ПРИЛОЖЕНИЕ № 5  
к генеральному плану  
Чистопольского сельсовета Коченевского района  
Новосибирской области

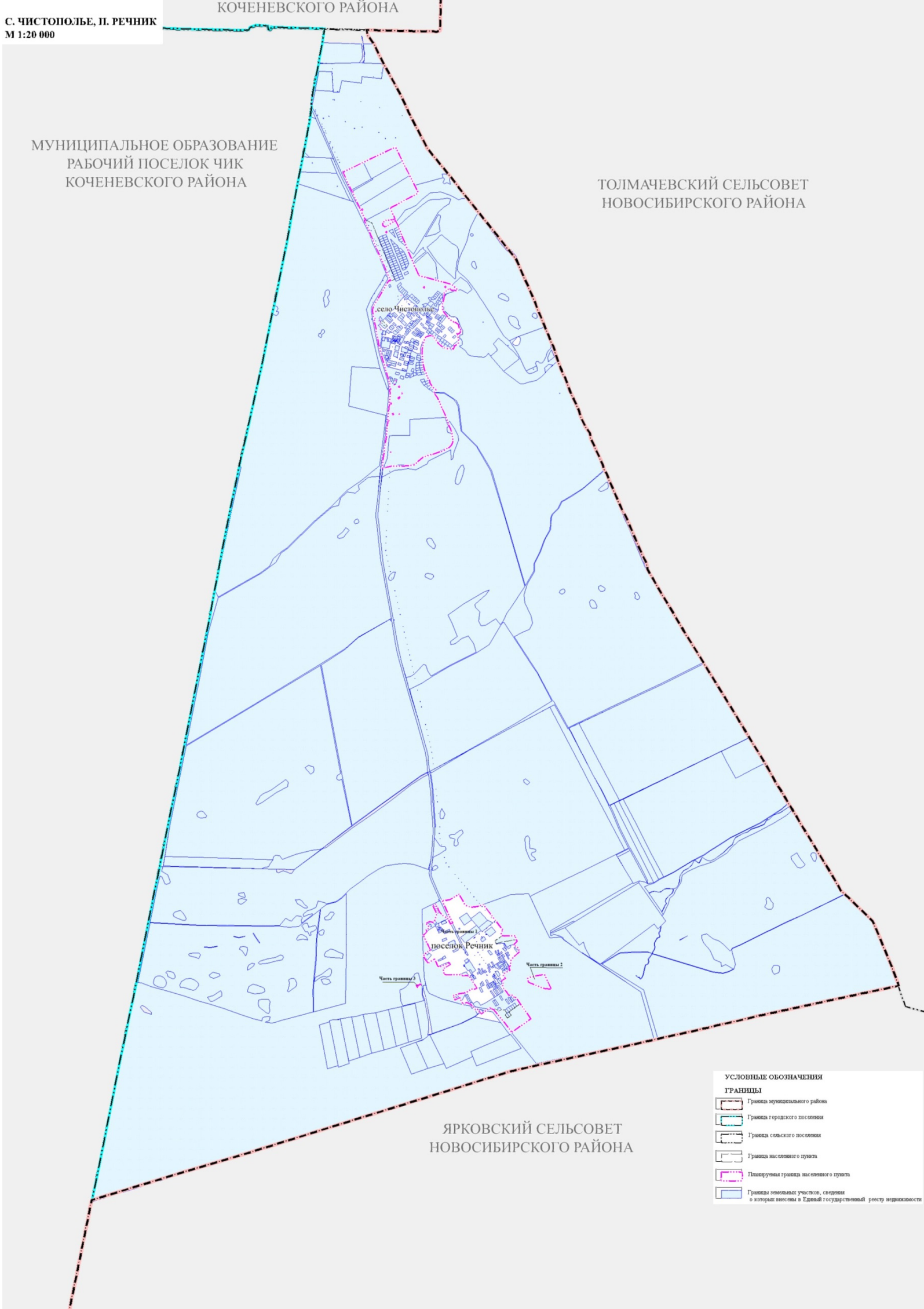
Карта планируемого размещения объектов местного значения в области транспортной инфраструктуры



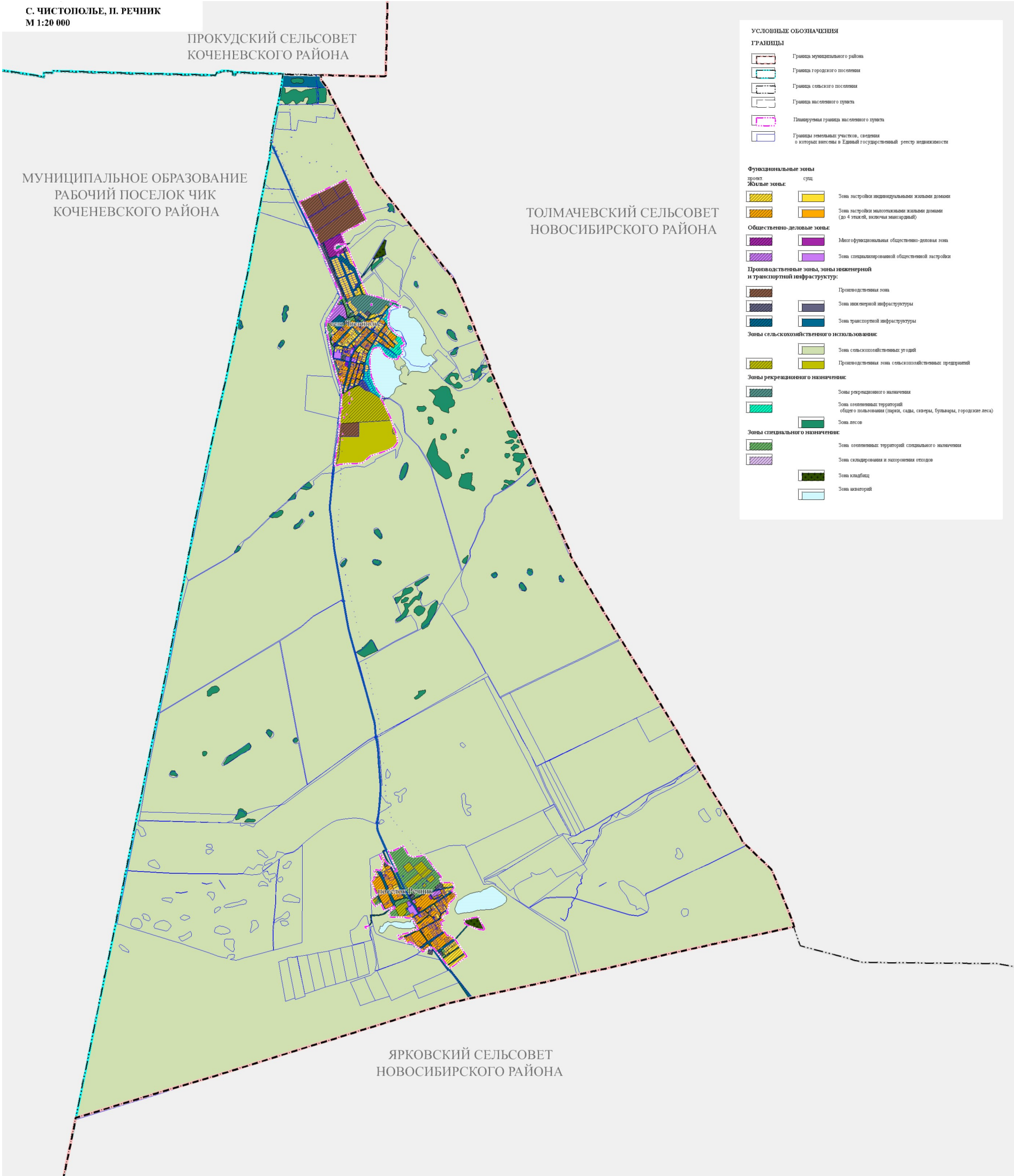
ПРИЛОЖЕНИЕ № 5  
к приказу министерства строительства  
Новосибирской области  
от 22.05.2024 № 86-НПА

«ПРИЛОЖЕНИЕ № 6  
к генеральному плану  
Чистопольского сельсовета Коченевского района  
Новосибирской области

Карта границ населенных пунктов (в том числе границ образуемых населенных пунктов), входящих в состав поселения



Карта функциональных зон поселения



ПРИЛОЖЕНИЕ № 7  
Чистопольского сельсовета Коченевского района  
Новосибирской области  
Лист № 2

Карта функциональных зон поселения



».

ПРИЛОЖЕНИЕ № 7  
к приказу министерства строительства  
Новосибирской области  
от 22.05.2024 № 86-НПА

«ПРИЛОЖЕНИЕ № 8  
к генеральному плану  
Чистопольского сельсовета Коченевского района  
Новосибирской области

**Сведения о границах населенных пунктов (в том числе границах образуемых населенных пунктов), входящих в состав поселения**

<div>ГРАФИЧЕСКОЕ ОПИСАНИЕ</div> <div>местоположения границ населенных пунктов, территориальных зон, особо охраняемых природных территорий, зон с особыми условиями использования территории</div> <div>поселок Речник Чистопольского сельсовета Коченевского района Новосибирской области</div> <div>(наименование объекта, местоположение границ которого описано (далее - объект))</div>		
Раздел 1		
Сведения об объекте		
№ п/п	Характеристики объекта	Описание характеристик
1	2	3
1.	Местоположение объекта	Новосибирская область, район Коченевский, сельсовет Чистопольский, поселок Речник
2.	Площадь объекта +/- величина погрешности определения площади (Р +/- Дельта Р)	1060601 +/- 360 м²
3.	Иные характеристики объекта	-

## Раздел 2

### Сведения о местоположении границ объекта

1. Система координат -

2. Сведения о характерных точках границ объекта

Обозначение характерных точек границ	Координаты, м		Метод определения координат характерной точки	Средняя квадратическая погрешность положения характерной точки (Mt), м	Описание обозначения точки на местности (при наличии)
	X	Y			
1	2	3	4	5	6
-	-	-	-	-	-

3. Сведения о характерных точках части (частей) границы объекта

Обозначение характерных точек части границы	Координаты, м		Метод определения координат характерной точки	Средняя квадратическая погрешность положения характерной точки (Mt), м	Описание обозначения точки на местности (при наличии)
	X	Y			
1	2	3	4	5	6
-	-	-	-	-	-

Раздел 3							
Сведения о местоположении измененных (уточненных) границ объекта							
1. Система координат МСК НСО, зона 3							
2. Сведения о характерных точках границ объекта							
Обозначение характерных точек границ	Существующие координаты, м		Измененные (уточненные) координаты, м		Метод определения координат характерной точки	Средняя квадратическая погрешность положения характерной точки (Mt), м	Описание обозначения точки на местности (при наличии)
	X	Y	X	Y			
1	2	3	4	5	6	7	8
1	475064.74	3363568.06	475064.74	3363568.06	Геодезический метод	0.1	-
2	474922.76	3363650.07	474922.76	3363650.07	Геодезический метод	0.1	-
3	474904.74	3363710.08	474904.74	3363710.08	Геодезический метод	0.1	-
4	474914.74	3363794.06	474914.74	3363794.06	Геодезический метод	0.1	-
5	474934.74	3363866.06	474934.74	3363866.06	Геодезический метод	0.1	-
6	474612.76	3364116.06	474612.76	3364116.06	Геодезический метод	0.1	-
7	474588.74	3364084.07	474588.74	3364084.07	Геодезический метод	0.1	-
8	474544.74	3364104.06	474544.74	3364104.06	Геодезический метод	0.1	-
9	474480.60	3364011.40	474480.60	3364011.40	Геодезический метод	0.1	-
10	474443.49	3364022.63	474443.49	3364022.63	Геодезический метод	0.1	-
11	474453.44	3364056.77	474453.44	3364056.77	Геодезический метод	0.1	-
12	474494.89	3364277.70	474494.89	3364277.70	Геодезический метод	0.1	-
13	474494.89	3364279.26	474494.89	3364279.26	Геодезический метод	0.1	-
14	474494.56	3364280.80	474494.56	3364280.80	Геодезический метод	0.1	-
15	474493.93	3364282.23	474493.93	3364282.23	Геодезический метод	0.1	-
16	474493.00	3364283.50	474493.00	3364283.50	Геодезический метод	0.1	-
17	474491.84	3364284.55	474491.84	3364284.55	Геодезический метод	0.1	-
18	474490.48	3364285.33	474490.48	3364285.33	Геодезический метод	0.1	-
19	474488.99	3364285.82	474488.99	3364285.82	Геодезический метод	0.1	-
20	474480.63	3364287.01	474480.63	3364287.01	Геодезический метод	0.1	-
21	474479.07	3364287.17	474479.07	3364287.17	Геодезический метод	0.1	-
22	474477.51	3364287.01	474477.51	3364287.01	Геодезический метод	0.1	-

## 2. Сведения о характерных точках границ объекта

[illegible]

## 2. Сведения о характерных точках границ объекта

Обозначение характерных точек границ	Существующие координаты, м		Измененные (уточненные) координаты, м		Метод определения координат характерной точки	Средняя квадратическая погрешность положения характерной точки (Mt), м	Описание обозначения точки на местности (при наличии)
	X	Y	X	Y			
1	2	3	4	5	6	7	8
48	474086.98	3364147.43	474086.98	3364147.43	Геодезический метод	0.1	-
49	474058.20	3364110.08	474058.20	3364110.08	Геодезический метод	0.1	-
50	474013.24	3364147.25	474013.24	3364147.25	Геодезический метод	0.1	-
51	473998.70	3364120.85	473998.70	3364120.85	Геодезический метод	0.1	-
52	473983.61	3364094.39	473983.61	3364094.39	Геодезический метод	0.1	-
53	473956.71	3364117.25	473956.71	3364117.25	Геодезический метод	0.1	-
54	473909.12	3364105.05	473909.12	3364105.05	Геодезический метод	0.1	-
55	473869.19	3364138.73	473869.19	3364138.73	Геодезический метод	0.1	-
56	473849.13	3364154.23	473849.13	3364154.23	Геодезический метод	0.1	-
57	473812.87	3364179.81	473812.87	3364179.81	Геодезический метод	0.1	-
58	473809.68	3364216.98	473809.68	3364216.98	Геодезический метод	0.1	-
59	473802.05	3364236.99	473802.05	3364236.99	Геодезический метод	0.1	-
60	473791.37	3364244.16	473791.37	3364244.16	Геодезический метод	0.1	-
61	473781.22	3364252.06	473781.22	3364252.06	Геодезический метод	0.1	-
62	473788.27	3364261.90	473788.27	3364261.90	Геодезический метод	0.1	-
63	473783.04	3364269.32	473783.04	3364269.32	Геодезический метод	0.1	-
64	473781.40	3364267.71	473781.40	3364267.71	Геодезический метод	0.1	-
65	473766.09	3364282.10	473766.09	3364282.10	Геодезический метод	0.1	-
66	473742.86	3364301.03	473742.86	3364301.03	Геодезический метод	0.1	-
67	473702.04	3364329.90	473702.04	3364329.90	Геодезический метод	0.1	-
68	473684.72	3364305.40	473684.72	3364305.40	Геодезический метод	0.1	-
69	473667.39	3364280.91	473667.39	3364280.91	Геодезический метод	0.1	-
70	473650.07	3364256.41	473650.07	3364256.41	Геодезический метод	0.1	-
71	473632.75	3364231.92	473632.75	3364231.92	Геодезический метод	0.1	-
72	473615.43	3364207.42	473615.43	3364207.42	Геодезический метод	0.1	-

2. Сведения о характерных точках границ объекта							
Обозначение характерных точек границ	Существующие координаты, м		Измененные (уточненные) координаты, м		Метод определения координат характерной точки	Средняя квадратическая погрешность положения характерной точки (Mt), м	Описание обозначения точки на местности (при наличии)
	X	Y	X	Y			
1	2	3	4	5	6	7	8
73	473598.11	3364182.93	473598.11	3364182.93	Геодезический метод	0.1	-
74	473557.24	3364211.74	473557.24	3364211.74	Геодезический метод	0.1	-
75	473539.95	3364187.23	473539.95	3364187.23	Геодезический метод	0.1	-
76	473522.64	3364162.80	473522.64	3364162.80	Геодезический метод	0.1	-
77	473563.47	3364133.94	473563.47	3364133.94	Геодезический метод	0.1	-
78	473580.79	3364158.43	473580.79	3364158.43	Геодезический метод	0.1	-
79	473621.62	3364129.57	473621.62	3364129.57	Геодезический метод	0.1	-
80	473627.36	3364089.10	473627.36	3364089.10	Геодезический метод	0.1	-
81	473616.08	3364073.94	473616.08	3364073.94	Геодезический метод	0.1	-
82	473604.99	3364058.22	473604.99	3364058.22	Геодезический метод	0.1	-
83	473605.91	3364057.50	473605.91	3364057.50	Геодезический метод	0.1	-
84	473603.67	3364054.30	473603.67	3364054.30	Геодезический метод	0.1	-
85	473622.89	3364039.92	473622.89	3364039.92	Геодезический метод	0.1	-
86	473639.33	3363984.00	473639.33	3363984.00	Геодезический метод	0.1	-
87	473631.88	3363927.69	473631.88	3363927.69	Геодезический метод	0.1	-
88	473589.30	3363867.88	473589.30	3363867.88	Геодезический метод	0.1	-
89	473567.61	3363841.43	473567.61	3363841.43	Геодезический метод	0.1	-
90	473607.67	3363805.42	473607.67	3363805.42	Геодезический метод	0.1	-
91	473630.15	3363780.87	473630.15	3363780.87	Геодезический метод	0.1	-
92	473620.98	3363768.01	473620.98	3363768.01	Геодезический метод	0.1	-
93	473635.93	3363757.02	473635.93	3363757.02	Геодезический метод	0.1	-
94	473635.38	3363756.34	473635.38	3363756.34	Геодезический метод	0.1	-
95	473640.20	3363753.75	473640.20	3363753.75	Геодезический метод	0.1	-
96	473655.02	3363743.02	473655.02	3363743.02	Геодезический метод	0.1	-
97	473651.07	3363736.35	473651.07	3363736.35	Геодезический метод	0.1	-

2. Сведения о характерных точках границ объекта							
Обозначение характерных точек границ	Существующие координаты, м		Измененные (уточненные) координаты, м		Метод определения координат характерной точки	Средняя квадратическая погрешность положения характерной точки (Mt), м	Описание обозначения точки на местности (при наличии)
	X	Y	X	Y			
1	2	3	4	5	6	7	8
98	473684.31	3363712.44	473684.31	3363712.44	Геодезический метод	0.1	-
99	473682.75	3363710.08	473682.75	3363710.08	Геодезический метод	0.1	-
100	473706.76	3363658.06	473706.76	3363658.06	Геодезический метод	0.1	-
101	473690.76	3363606.08	473690.76	3363606.08	Геодезический метод	0.1	-
102	473724.76	3363594.08	473724.76	3363594.08	Геодезический метод	0.1	-
103	473768.80	3363565.52	473768.80	3363565.52	Геодезический метод	0.1	-
104	473741.53	3363513.07	473741.53	3363513.07	Геодезический метод	0.1	-
105	473759.05	3363506.75	473759.05	3363506.75	Геодезический метод	0.1	-
106	473803.93	3363484.70	473803.93	3363484.70	Геодезический метод	0.1	-
107	473817.16	3363511.63	473817.16	3363511.63	Геодезический метод	0.1	-
108	473808.18	3363516.04	473808.18	3363516.04	Геодезический метод	0.1	-
109	473819.20	3363538.48	473819.20	3363538.48	Геодезический метод	0.1	-
110	473844.75	3363652.06	473844.75	3363652.06	Геодезический метод	0.1	-
111	473884.76	3363714.04	473884.76	3363714.04	Геодезический метод	0.1	-
112	473884.76	3363762.06	473884.76	3363762.06	Геодезический метод	0.1	-
113	473895.93	3363779.62	473895.93	3363779.62	Геодезический метод	0.1	-
114	474036.75	3363686.08	474036.75	3363686.08	Геодезический метод	0.1	-
115	474046.49	3363662.50	474046.49	3363662.50	Геодезический метод	0.1	-
116	474046.56	3363599.14	474046.56	3363599.14	Геодезический метод	0.1	-
117	474055.05	3363598.37	474055.05	3363598.37	Геодезический метод	0.1	-
118	474056.75	3363560.06	474056.75	3363560.06	Геодезический метод	0.1	-
119	474052.75	3363402.06	474052.75	3363402.06	Геодезический метод	0.1	-
120	474058.76	3363378.06	474058.76	3363378.06	Геодезический метод	0.1	-
121	474082.75	3363370.06	474082.75	3363370.06	Геодезический метод	0.1	-
122	474120.76	3363364.05	474120.76	3363364.05	Геодезический метод	0.1	-

## 2. Сведения о характерных точках границ объекта

Обозначение характерных точек границ	Существующие координаты, м		Измененные (уточненные) координаты, м		Метод определения координат характерной точки	Средняя квадратическая погрешность положения характерной точки (Mt), м	Описание обозначения точки на местности (при наличии)
	X	Y	X	Y			
1	2	3	4	5	6	7	8
123	474146.75	3363382.06	474146.75	3363382.06	Геодезический метод	0.1	-
124	474184.75	3363450.06	474184.75	3363450.06	Геодезический метод	0.1	-
125	474203.53	3363441.22	474203.53	3363441.22	Геодезический метод	0.1	-
126	474150.37	3363325.16	474150.37	3363325.16	Геодезический метод	0.1	-
127	474158.40	3363296.06	474158.40	3363296.06	Геодезический метод	0.1	-
128	474188.85	3363282.97	474188.85	3363282.97	Геодезический метод	0.1	-
129	474246.75	3363258.06	474246.75	3363258.06	Геодезический метод	0.1	-
130	474196.75	3363180.08	474196.75	3363180.08	Геодезический метод	0.1	-
131	474200.50	3363177.17	474200.50	3363177.17	Геодезический метод	0.1	-
132	474250.76	3363138.05	474250.76	3363138.05	Геодезический метод	0.1	-
133	474287.20	3363125.38	474287.20	3363125.38	Геодезический метод	0.1	-
134	474296.69	3363122.07	474296.69	3363122.07	Геодезический метод	0.1	-
135	474296.76	3363122.06	474296.76	3363122.06	Геодезический метод	0.1	-
136	474322.75	3363134.05	474322.75	3363134.05	Геодезический метод	0.1	-
137	474332.51	3363148.48	474332.51	3363148.48	Геодезический метод	0.1	-
138	474342.97	3363163.94	474342.97	3363163.94	Геодезический метод	0.1	-
139	474347.31	3363170.38	474347.31	3363170.38	Геодезический метод	0.1	-
140	474368.74	3363202.05	474368.74	3363202.05	Геодезический метод	0.1	-
141	474552.14	3363116.39	474552.14	3363116.39	Геодезический метод	0.1	-
142	474560.20	3363125.71	474560.20	3363125.71	Геодезический метод	0.1	-
143	474578.29	3363146.61	474578.29	3363146.61	Геодезический метод	0.1	-
144	474596.78	3363160.44	474596.78	3363160.44	Геодезический метод	0.1	-
145	474617.57	3363152.71	474617.57	3363152.71	Геодезический метод	0.1	-
146	474643.41	3363189.56	474643.41	3363189.56	Геодезический метод	0.1	-
147	474671.16	3363176.52	474671.16	3363176.52	Геодезический метод	0.1	-

## 2. Сведения о характерных точках границ объекта

Обозначение характерных точек границ	Существующие координаты, м		Измененные (уточненные) координаты, м		Метод определения координат характерной точки	Средняя квадратическая погрешность положения характерной точки (Mt), м	Описание обозначения точки на местности (при наличии)
	X	Y	X	Y			
1	2	3	4	5	6	7	8
148	474684.05	3363157.74	474684.05	3363157.74	Геодезический метод	0.1	-
149	474702.70	3363149.90	474702.70	3363149.90	Геодезический метод	0.1	-
150	474724.67	3363194.46	474724.67	3363194.46	Геодезический метод	0.1	-
151	474714.10	3363238.20	474714.10	3363238.20	Геодезический метод	0.1	-
152	474734.41	3363259.51	474734.41	3363259.51	Геодезический метод	0.1	-
153	474814.74	3363281.54	474814.74	3363281.54	Геодезический метод	0.1	-
154	474841.92	3363268.85	474841.92	3363268.85	Геодезический метод	0.1	-
155	474869.10	3363256.16	474869.10	3363256.16	Геодезический метод	0.1	-
156	474896.29	3363243.95	474896.29	3363243.95	Геодезический метод	0.1	-
157	474923.47	3363231.26	474923.47	3363231.26	Геодезический метод	0.1	-
158	474944.62	3363276.57	474944.62	3363276.57	Геодезический метод	0.1	-
159	474917.44	3363289.26	474917.44	3363289.26	Геодезический метод	0.1	-
160	474890.26	3363301.95	474890.26	3363301.95	Геодезический метод	0.1	-
161	474863.07	3363314.16	474863.07	3363314.16	Геодезический метод	0.1	-
162	474835.89	3363326.85	474835.89	3363326.85	Геодезический метод	0.1	-
163	474790.47	3363374.25	474789.19	3363375.58	Геодезический метод	0.1	-
164	474790.59	3363374.54	474765.63	3363425.66	Геодезический метод	0.1	-
165	474789.89	3363374.85	474692.99	3363460.19	Геодезический метод	0.1	-
166	474789.19	3363375.58	474702.80	3363480.38	Геодезический метод	0.1	-
167	474765.63	3363425.66	474772.13	3363447.86	Геодезический метод	0.1	-
168	474692.99	3363460.19	474924.97	3363376.66	Геодезический метод	0.1	-
169	474702.80	3363480.38	474985.25	3363350.24	Геодезический метод	0.1	-
170	474772.13	3363447.86	474994.74	3363442.06	Геодезический метод	0.1	-
171	474924.97	3363376.66	-	-	Геодезический метод	0.1	-
172	474985.25	3363350.24	-	-	Геодезический метод	0.1	-

2. Сведения о характерных точках границ объекта							
Обозначение характерных точек границ	Существующие координаты, м		Измененные (уточненные) координаты, м		Метод определения координат характерной точки	Средняя квадратическая погрешность положения характерной точки (Mt), м	Описание обозначения точки на местности (при наличии)
	X	Y	X	Y			
1	2	3	4	5	6	7	8
173	474994.74	3363442.06	-	-	Геодезический метод	0.1	-
1	475064.74	3363568.06	475064.74	3363568.06	Геодезический метод	0.1	-
174	474061.61	3364617.07	474061.61	3364617.07	Геодезический метод	0.1	-
175	473884.89	3364699.71	473884.89	3364699.71	Геодезический метод	0.1	-
176	473890.45	3364632.63	473890.45	3364632.63	Геодезический метод	0.1	-
177	473904.14	3364592.58	473904.14	3364592.58	Геодезический метод	0.1	-
178	473966.03	3364430.77	473966.03	3364430.77	Геодезический метод	0.1	-
179	474017.79	3364422.86	474017.79	3364422.86	Геодезический метод	0.1	-
174	474061.61	3364617.07	474061.61	3364617.07	Геодезический метод	0.1	-
180	473944.53	3363094.34	473944.53	3363094.34	Геодезический метод	0.1	-
181	473941.64	3363095.13	473941.64	3363095.13	Геодезический метод	0.1	-
182	473933.54	3363060.76	473933.54	3363060.76	Геодезический метод	0.1	-
183	473903.95	3363066.12	473903.95	3363066.12	Геодезический метод	0.1	-
184	473898.57	3363035.59	473898.57	3363035.59	Геодезический метод	0.1	-
185	473931.07	3363029.86	473931.07	3363029.86	Геодезический метод	0.1	-
186	473936.45	3363060.39	473936.45	3363060.39	Геодезический метод	0.1	-
180	473944.53	3363094.34	473944.53	3363094.34	Геодезический метод	0.1	-
3. Сведения о характерных точках части (частей) границы объекта							
Обозначение характерных точек части границы	Существующие координаты, м		Измененные (уточненные) координаты, м		Метод определения координат характерной точки	Средняя квадратическая погрешность положения характерной точки (Mt), м	Описание обозначения точки на местности (при наличии)
	X	Y	X	Y			
1	2	3	4	5	6	7	8
-	-	-	-	-	-	-	

**ТЕКСТОВОЕ ОПИСАНИЕ**  
**местоположения границ населенных пунктов, территориальных зон**

Прохождение границы		Описание прохождения границы
от точки	до точки	
<b>1</b>	<b>2</b>	<b>3</b>
-	-	-

<p align="center"><b>ГРАФИЧЕСКОЕ ОПИСАНИЕ</b>  <b>местоположения границ населенных пунктов, территориальных зон, особо охраняемых природных территорий, зон с особыми условиями использования территории</b>  <b>село Чистополье Чистопольского сельсовета Коченевского района</b>  <b>Новосибирской области</b></p>		
<p align="center">(наименование объекта, местоположение границ которого описано (далее - объект))</p>		
<p align="center"><b>Раздел 1</b></p>		
<p align="center"><b>Сведения об объекте</b></p>		
<b>№ п/п</b>	<b>Характеристики объекта</b>	<b>Описание характеристик</b>
<b>1</b>	<b>2</b>	<b>3</b>
1.	Местоположение объекта	Новосибирская область, район Коченевский, сельсовет Чистопольский, село Чистополье
2.	Площадь объекта +/- величина погрешности определения площади (Р +/- Дельта Р)	2361980 +/- 538 м²
3.	Иные характеристики объекта	-

## Раздел 2

### Сведения о местоположении границ объекта

1. Система координат -

2. Сведения о характерных точках границ объекта

Обозначение характерных точек границ	Координаты, м		Метод определения координат характерной точки	Средняя квадратическая погрешность положения характерной точки (Mt), м	Описание обозначения точки на местности (при наличии)
	X	Y			
1	2	3	4	5	6
-	-	-	-	-	-

3. Сведения о характерных точках части (частей) границы объекта

Обозначение характерных точек части границы	Координаты, м		Метод определения координат характерной точки	Средняя квадратическая погрешность положения характерной точки (Mt), м	Описание обозначения точки на местности (при наличии)
	X	Y			
1	2	3	4	5	6
-	-	-	-	-	-

Раздел 3							
Сведения о местоположении измененных (уточненных) границ объекта							
1. Система координат МСК НСО, зона 3							
2. Сведения о характерных точках границ объекта							
Обозначение характерных точек границ	Существующие координаты, м		Измененные (уточненные) координаты, м		Метод определения координат характерной точки	Средняя квадратическая погрешность положения характерной точки (Mt), м	Описание обозначения точки на местности (при наличии)
	X	Y	X	Y			
1	2	3	4	5	6	7	8
1	484326.94	3362775.30	484326.94	3362775.30	Геодезический метод	0.1	-
2	484158.63	3362858.42	484158.63	3362858.42	Геодезический метод	0.1	-
3	483976.54	3362948.34	483976.54	3362948.34	Геодезический метод	0.1	-
4	483857.67	3363007.05	483857.67	3363007.05	Геодезический метод	0.1	-
5	483763.92	3363053.35	483763.92	3363053.35	Геодезический метод	0.1	-
6	483582.02	3362705.77	483582.02	3362705.77	Геодезический метод	0.1	-
7	483440.44	3362764.48	483440.44	3362764.48	Геодезический метод	0.1	-
8	483436.17	3362726.11	483436.17	3362726.11	Геодезический метод	0.1	-
9	483432.33	3362654.80	483432.33	3362654.80	Геодезический метод	0.1	-
10	483410.56	3362628.14	483410.56	3362628.14	Геодезический метод	0.1	-
11	483394.71	3362613.03	483394.71	3362613.03	Геодезический метод	0.1	-
12	483360.96	3362610.97	483360.96	3362610.97	Геодезический метод	0.1	-
13	483340.28	3362637.80	483340.28	3362637.80	Геодезический метод	0.1	-
14	483346.17	3362668.68	483346.17	3362668.68	Геодезический метод	0.1	-
15	483388.17	3362731.86	483388.17	3362731.86	Геодезический метод	0.1	-
16	483414.75	3362775.09	483414.75	3362775.09	Геодезический метод	0.1	-
17	483409.83	3362777.17	483409.83	3362777.17	Геодезический метод	0.1	-
18	483346.71	3362803.57	483346.71	3362803.57	Геодезический метод	0.1	-
19	483339.63	3362806.50	483339.63	3362806.50	Геодезический метод	0.1	-
20	483311.91	3362817.97	483311.91	3362817.97	Геодезический метод	0.1	-
21	483284.18	3362829.43	483284.18	3362829.43	Геодезический метод	0.1	-
22	483256.47	3362840.93	483256.47	3362840.93	Геодезический метод	0.1	-

## 2. Сведения о характерных точках границ объекта

Обозначение характерных точек границ	Существующие координаты, м		Измененные (уточненные) координаты, м		Метод определения координат характерной точки	Средняя квадратическая погрешность положения характерной точки (Mt), м	Описание обозначения точки на местности (при наличии)
	X	Y	X	Y			
1	2	3	4	5	6	7	8
23	483228.75	3362852.41	483228.75	3362852.41	Геодезический метод	0.1	-
24	483201.02	3362863.89	483201.02	3362863.89	Геодезический метод	0.1	-
25	483170.99	3362876.32	483170.99	3362876.32	Геодезический метод	0.1	-
26	483118.32	3362898.13	483118.32	3362898.13	Геодезический метод	0.1	-
27	482732.02	3363058.08	482732.02	3363058.08	Геодезический метод	0.1	-
28	482623.01	3363468.71	482623.01	3363468.71	Геодезический метод	0.1	-
29	482557.49	3363542.64	482557.49	3363542.64	Геодезический метод	0.1	-
30	482554.34	3363533.30	482554.34	3363533.30	Геодезический метод	0.1	-
31	482554.48	3363532.39	482554.48	3363532.39	Геодезический метод	0.1	-
32	482561.73	3363492.15	482561.73	3363492.15	Геодезический метод	0.1	-
33	482562.94	3363471.83	482562.94	3363471.83	Геодезический метод	0.1	-
34	482565.96	3363464.79	482565.96	3363464.79	Геодезический метод	0.1	-
35	482575.21	3363457.55	482575.21	3363457.55	Геодезический метод	0.1	-
36	482581.04	3363454.33	482581.04	3363454.33	Геодезический метод	0.1	-
37	482582.05	3363443.46	482582.05	3363443.46	Геодезический метод	0.1	-
38	482577.23	3363432.80	482577.23	3363432.80	Геодезический метод	0.1	-
39	482527.15	3363374.04	482527.15	3363374.04	Геодезический метод	0.1	-
40	482506.83	3363367.40	482506.83	3363367.40	Геодезический метод	0.1	-
41	482499.19	3363373.64	482499.19	3363373.64	Геодезический метод	0.1	-
42	482490.74	3363376.05	482490.74	3363376.05	Геодезический метод	0.1	-
43	482482.68	3363374.92	482482.68	3363374.92	Геодезический метод	0.1	-
44	482443.47	3363369.40	482443.47	3363369.40	Геодезический метод	0.1	-
45	482391.37	3363352.70	482391.37	3363352.70	Геодезический метод	0.1	-
46	482339.27	3363354.90	482339.27	3363354.90	Геодезический метод	0.1	-
47	482300.84	3363359.73	482300.84	3363359.73	Геодезический метод	0.1	-

## 2. Сведения о характерных точках границ объекта

Обозначение характерных точек границ	Существующие координаты, м		Измененные (уточненные) координаты, м		Метод определения координат характерной точки	Средняя квадратическая погрешность положения характерной точки (Mt), м	Описание обозначения точки на местности (при наличии)
	X	Y	X	Y			
1	2	3	4	5	6	7	8
48	482269.86	3363378.43	482269.86	3363378.43	Геодезический метод	0.1	-
49	482250.95	3363395.53	482250.95	3363395.53	Геодезический метод	0.1	-
50	482246.32	3363407.00	482246.32	3363407.00	Геодезический метод	0.1	-
51	482228.42	3363416.05	482228.42	3363416.05	Геодезический метод	0.1	-
52	482206.89	3363430.94	482206.89	3363430.94	Геодезический метод	0.1	-
53	482182.95	3363458.09	482182.95	3363458.09	Геодезический метод	0.1	-
54	482161.22	3363491.09	482161.22	3363491.09	Геодезический метод	0.1	-
55	482152.36	3363508.19	482152.36	3363508.19	Геодезический метод	0.1	-
56	482151.15	3363521.87	482151.15	3363521.87	Геодезический метод	0.1	-
57	482123.79	3363549.83	482123.79	3363549.83	Геодезический метод	0.1	-
58	482094.42	3363557.27	482094.42	3363557.27	Геодезический метод	0.1	-
59	482078.73	3363564.71	482078.73	3363564.71	Геодезический метод	0.1	-
60	482068.87	3363577.19	482068.87	3363577.19	Геодезический метод	0.1	-
61	482050.16	3363579.20	482050.16	3363579.20	Геодезический метод	0.1	-
62	482031.45	3363572.15	482031.45	3363572.15	Геодезический метод	0.1	-
63	482023.61	3363564.71	482023.61	3363564.71	Геодезический метод	0.1	-
64	482020.60	3363544.79	482020.60	3363544.79	Геодезический метод	0.1	-
65	482022.01	3363533.92	482022.01	3363533.92	Геодезический метод	0.1	-
66	481989.82	3363541.56	481989.82	3363541.56	Геодезический метод	0.1	-
67	481949.38	3363554.03	481949.38	3363554.03	Геодезический метод	0.1	-
68	481937.65	3363554.52	481937.65	3363554.52	Геодезический метод	0.1	-
69	481920.62	3363555.24	481920.62	3363555.24	Геодезический метод	0.1	-
70	481898.29	3363547.59	481898.29	3363547.59	Геодезический метод	0.1	-
71	481884.62	3363533.50	481884.62	3363533.50	Геодезический метод	0.1	-
72	481877.38	3363513.98	481877.38	3363513.98	Геодезический метод	0.1	-

2. Сведения о характерных точках границ объекта							
Обозначение характерных точек границ	Существующие координаты, м		Измененные (уточненные) координаты, м		Метод определения координат характерной точки	Средняя квадратическая погрешность положения характерной точки (Mt), м	Описание обозначения точки на местности (при наличии)
	X	Y	X	Y			
1	2	3	4	5	6	7	8
73	481873.15	3363501.51	481873.15	3363501.51	Геодезический метод	0.1	-
74	481866.92	3363495.88	481866.92	3363495.88	Геодезический метод	0.1	-
75	481863.30	3363495.50	481863.30	3363495.50	Геодезический метод	0.1	-
76	481861.11	3363500.29	481861.11	3363500.29	Геодезический метод	0.1	-
77	481848.72	3363496.27	481848.72	3363496.27	Геодезический метод	0.1	-
78	481832.71	3363491.07	481832.71	3363491.07	Геодезический метод	0.1	-
79	481835.68	3363478.22	481835.68	3363478.22	Геодезический метод	0.1	-
80	481838.24	3363460.77	481838.24	3363460.77	Геодезический метод	0.1	-
81	481838.35	3363457.26	481838.35	3363457.26	Геодезический метод	0.1	-
82	481834.74	3363438.05	481834.74	3363438.05	Геодезический метод	0.1	-
83	481834.33	3363431.18	481834.33	3363431.18	Геодезический метод	0.1	-
84	481834.14	3363427.87	481834.14	3363427.87	Геодезический метод	0.1	-
85	481841.59	3363396.68	481841.59	3363396.68	Геодезический метод	0.1	-
86	481854.47	3363367.11	481854.47	3363367.11	Геодезический метод	0.1	-
87	481863.93	3363350.01	481863.93	3363350.01	Геодезический метод	0.1	-
88	481887.47	3363321.44	481887.47	3363321.44	Геодезический метод	0.1	-
89	481896.62	3363314.05	481896.62	3363314.05	Геодезический метод	0.1	-
90	481912.62	3363302.33	481912.62	3363302.33	Геодезический метод	0.1	-
91	481939.58	3363282.62	481939.58	3363282.62	Геодезический метод	0.1	-
92	481953.06	3363270.15	481953.06	3363270.15	Геодезический метод	0.1	-
93	481965.13	3363262.70	481965.13	3363262.70	Геодезический метод	0.1	-
94	481982.02	3363255.46	481982.02	3363255.46	Геодезический метод	0.1	-
95	481992.29	3363243.59	481992.29	3363243.59	Геодезический метод	0.1	-
96	481997.92	3363231.72	481997.92	3363231.72	Геодезический метод	0.1	-
97	481998.67	3363208.19	481998.67	3363208.19	Геодезический метод	0.1	-

## 2. Сведения о характерных точках границ объекта

Обозначение характерных точек границ	Существующие координаты, м		Измененные (уточненные) координаты, м		Метод определения координат характерной точки	Средняя квадратическая погрешность положения характерной точки (Mt), м	Описание обозначения точки на местности (при наличии)
	X	Y	X	Y			
1	2	3	4	5	6	7	8
98	481994.74	3363176.05	481994.74	3363176.05	Геодезический метод	0.1	-
99	481978.74	3363148.05	481978.74	3363148.05	Геодезический метод	0.1	-
100	481946.84	3363128.91	481946.84	3363128.91	Геодезический метод	0.1	-
101	481923.51	3363121.86	481923.51	3363121.86	Геодезический метод	0.1	-
102	481865.78	3363108.98	481865.78	3363108.98	Геодезический метод	0.1	-
103	481820.52	3363099.51	481820.52	3363099.51	Геодезический метод	0.1	-
104	481781.09	3363098.10	481781.09	3363098.10	Геодезический метод	0.1	-
105	481674.88	3363112.77	481674.88	3363112.77	Геодезический метод	0.1	-
106	481608.90	3363119.81	481608.90	3363119.81	Геодезический метод	0.1	-
107	481566.65	3363130.26	481566.65	3363130.26	Геодезический метод	0.1	-
108	481553.37	3363137.10	481553.37	3363137.10	Геодезический метод	0.1	-
109	481542.71	3363143.94	481542.71	3363143.94	Геодезический метод	0.1	-
110	481524.61	3363148.57	481524.61	3363148.57	Геодезический метод	0.1	-
111	481491.87	3363159.98	481491.87	3363159.98	Геодезический метод	0.1	-
112	481470.90	3363168.47	481470.90	3363168.47	Геодезический метод	0.1	-
113	481464.61	3363172.89	481464.61	3363172.89	Геодезический метод	0.1	-
114	481445.69	3363190.61	481445.69	3363190.61	Геодезический метод	0.1	-
115	481440.44	3363191.60	481440.44	3363191.60	Геодезический метод	0.1	-
116	481413.36	3363196.71	481413.36	3363196.71	Геодезический метод	0.1	-
117	481403.78	3363198.77	481403.78	3363198.77	Геодезический метод	0.1	-
118	481382.23	3363213.11	481382.23	3363213.11	Геодезический метод	0.1	-
119	481360.44	3363228.09	481360.44	3363228.09	Геодезический метод	0.1	-
120	481338.85	3363249.76	481338.85	3363249.76	Геодезический метод	0.1	-
121	481319.22	3363273.75	481319.22	3363273.75	Геодезический метод	0.1	-
122	481289.34	3363245.91	481289.34	3363245.91	Геодезический метод	0.1	-

## 2. Сведения о характерных точках границ объекта

Обозначение характерных точек границ	Существующие координаты, м		Измененные (уточненные) координаты, м		Метод определения координат характерной точки	Средняя квадратическая погрешность положения характерной точки (Mt), м	Описание обозначения точки на местности (при наличии)
	X	Y	X	Y			
1	2	3	4	5	6	7	8
123	481229.28	3363282.82	481229.28	3363282.82	Геодезический метод	0.1	-
124	481172.75	3363312.40	481172.75	3363312.40	Геодезический метод	0.1	-
125	481090.49	3363350.30	481090.49	3363350.30	Геодезический метод	0.1	-
126	481010.39	3363386.78	481010.39	3363386.78	Геодезический метод	0.1	-
127	480905.60	3363423.96	480905.60	3363423.96	Геодезический метод	0.1	-
128	480878.06	3363430.40	480878.06	3363430.40	Геодезический метод	0.1	-
129	480822.63	3363453.62	480822.63	3363453.62	Геодезический метод	0.1	-
130	480758.25	3363476.15	480758.25	3363476.15	Геодезический метод	0.1	-
131	480704.97	3363482.94	480704.97	3363482.94	Геодезический метод	0.1	-
132	480670.63	3363482.57	480670.63	3363482.57	Геодезический метод	0.1	-
133	480639.16	3363464.71	480639.16	3363464.71	Геодезический метод	0.1	-
134	480612.70	3363439.32	480612.70	3363439.32	Геодезический метод	0.1	-
135	480595.89	3363412.14	480595.89	3363412.14	Геодезический метод	0.1	-
136	480576.22	3363377.83	480576.22	3363377.83	Геодезический метод	0.1	-
137	480554.76	3363327.42	480554.76	3363327.42	Геодезический метод	0.1	-
138	480487.53	3363113.98	480487.53	3363113.98	Геодезический метод	0.1	-
139	480417.07	3363034.97	480417.07	3363034.97	Геодезический метод	0.1	-
140	480394.54	3363001.73	480394.54	3363001.73	Геодезический метод	0.1	-
141	480383.81	3362930.93	480383.81	3362930.93	Геодезический метод	0.1	-
142	480380.24	3362840.49	480380.24	3362840.49	Геодезический метод	0.1	-
143	480376.30	3362757.90	480376.30	3362757.90	Геодезический метод	0.1	-
144	480370.50	3362697.86	480370.50	3362697.86	Геодезический метод	0.1	-
145	480346.07	3362615.31	480346.07	3362615.31	Геодезический метод	0.1	-
146	480429.06	3362624.08	480429.06	3362624.08	Геодезический метод	0.1	-
147	480620.87	3362650.22	480620.87	3362650.22	Геодезический метод	0.1	-

## 2. Сведения о характерных точках границ объекта

Обозначение характерных точек границ	Существующие координаты, м		Измененные (уточненные) координаты, м		Метод определения координат характерной точки	Средняя квадратическая погрешность положения характерной точки (Mt), м	Описание обозначения точки на местности (при наличии)
	X	Y	X	Y			
1	2	3	4	5	6	7	8
148	480708.65	3362664.59	480708.65	3362664.59	Геодезический метод	0.1	-
149	480931.80	3362684.85	480931.80	3362684.85	Геодезический метод	0.1	-
150	480930.84	3362696.51	480930.84	3362696.51	Геодезический метод	0.1	-
151	480942.79	3362697.50	480942.79	3362697.50	Геодезический метод	0.1	-
152	480943.77	3362685.77	480943.77	3362685.77	Геодезический метод	0.1	-
153	481266.22	3362711.66	481266.22	3362711.66	Геодезический метод	0.1	-
154	481323.68	3362710.37	481323.68	3362710.37	Геодезический метод	0.1	-
155	481328.02	3362721.85	481328.02	3362721.85	Геодезический метод	0.1	-
156	481338.49	3362721.46	481338.49	3362721.46	Геодезический метод	0.1	-
157	481335.68	3362710.10	481335.68	3362710.10	Геодезический метод	0.1	-
158	481375.25	3362709.20	481375.25	3362709.20	Геодезический метод	0.1	-
159	481401.11	3362707.59	481401.11	3362707.59	Геодезический метод	0.1	-
160	481439.12	3362700.35	481439.12	3362700.35	Геодезический метод	0.1	-
161	481584.97	3362655.52	481584.97	3362655.52	Геодезический метод	0.1	-
162	481625.60	3362643.02	481625.60	3362643.02	Геодезический метод	0.1	-
163	481762.83	3362602.25	481762.83	3362602.25	Геодезический метод	0.1	-
164	481823.26	3362588.52	481823.26	3362588.52	Геодезический метод	0.1	-
165	481823.80	3362590.35	481823.80	3362590.35	Геодезический метод	0.1	-
166	481835.15	3362587.36	481835.15	3362587.36	Геодезический метод	0.1	-
167	481834.96	3362585.85	481834.96	3362585.85	Геодезический метод	0.1	-
168	481846.74	3362582.08	481846.74	3362582.08	Геодезический метод	0.1	-
169	481914.86	3362567.69	481914.86	3362567.69	Геодезический метод	0.1	-
170	482197.25	3362514.23	482197.25	3362514.23	Геодезический метод	0.1	-
171	482198.89	3362525.68	482198.89	3362525.68	Геодезический метод	0.1	-
172	482210.76	3362523.99	482210.76	3362523.99	Геодезический метод	0.1	-

2. Сведения о характерных точках границ объекта							
Обозначение характерных точек границ	Существующие координаты, м		Измененные (уточненные) координаты, м		Метод определения координат характерной точки	Средняя квадратическая погрешность положения характерной точки (Mt), м	Описание обозначения точки на местности (при наличии)
	X	Y	X	Y			
1	2	3	4	5	6	7	8
173	482209.05	3362512.00	482209.05	3362512.00	Геодезический метод	0.1	-
174	482267.59	3362500.91	482267.59	3362500.91	Геодезический метод	0.1	-
175	482295.48	3362497.26	482295.48	3362497.26	Геодезический метод	0.1	-
176	482311.70	3362497.70	482311.70	3362497.70	Геодезический метод	0.1	-
177	482336.06	3362500.66	482336.06	3362500.66	Геодезический метод	0.1	-
178	482363.99	3362510.71	482363.99	3362510.71	Геодезический метод	0.1	-
179	482654.12	3362681.20	482654.12	3362681.20	Геодезический метод	0.1	-
180	482672.21	3362692.86	482672.21	3362692.86	Геодезический метод	0.1	-
181	482666.00	3362700.06	482666.00	3362700.06	Геодезический метод	0.1	-
182	482675.72	3362721.05	482675.72	3362721.05	Геодезический метод	0.1	-
183	482693.32	3362763.59	482682.20	3362718.17	Геодезический метод	0.1	-
184	483388.53	3362485.35	482687.24	3362715.93	Геодезический метод	0.1	-
185	483427.31	3362410.11	482692.16	3362713.75	Геодезический метод	0.1	-
186	483597.99	3362329.75	482695.15	3362712.42	Геодезический метод	0.1	-
187	483788.01	3362240.29	482705.41	3362707.86	Геодезический метод	0.1	-
188	483801.58	3362233.90	482709.19	3362706.18	Геодезический метод	0.1	-
189	484021.23	3362130.50	482712.95	3362704.51	Геодезический метод	0.1	-
190	484139.47	3362379.89	482719.67	3362701.52	Геодезический метод	0.1	-
191	-	-	482731.28	3362696.36	Геодезический метод	0.1	-
192	-	-	482745.08	3362690.23	Геодезический метод	0.1	-
193	-	-	482917.17	3362616.51	Геодезический метод	0.1	-
194	-	-	483003.37	3362579.00	Геодезический метод	0.1	-
195	-	-	483133.41	3362521.54	Геодезический метод	0.1	-
196	-	-	483189.61	3362498.20	Геодезический метод	0.1	-
197	-	-	483320.41	3362443.72	Геодезический метод	0.1	-

2. Сведения о характерных точках границ объекта							
Обозначение характерных точек границ	Существующие координаты, м		Измененные (уточненные) координаты, м		Метод определения координат характерной точки	Средняя квадратическая погрешность положения характерной точки (Mt), м	Описание обозначения точки на местности (при наличии)
	X	Y	X	Y			
1	2	3	4	5	6	7	8
198	-	-	483420.31	3362395.34	Геодезический метод	0.1	-
199	-	-	483427.31	3362410.11	Геодезический метод	0.1	-
200	-	-	483597.99	3362329.75	Геодезический метод	0.1	-
201	-	-	483788.01	3362240.29	Геодезический метод	0.1	-
202	-	-	483801.58	3362233.90	Геодезический метод	0.1	-
203	-	-	484021.23	3362130.50	Геодезический метод	0.1	-
204	-	-	484139.47	3362379.89	Геодезический метод	0.1	-
1	484326.94	3362775.30	484326.94	3362775.30	Геодезический метод	0.1	-
205	482173.49	3362615.77	481023.07	3362749.86	Геодезический метод	0.1	-
206	482122.53	3362668.91	481020.89	3362750.14	Геодезический метод	0.1	-
207	482117.21	3362674.45	481013.42	3362743.17	Геодезический метод	0.1	-
208	482114.96	3362677.19	481013.48	3362740.97	Геодезический метод	0.1	-
209	482097.66	3362660.42	481021.94	3362741.22	Геодезический метод	0.1	-
210	482122.63	3362628.96	-	-	Геодезический метод	0.1	-
211	482153.96	3362595.90	-	-	Геодезический метод	0.1	-
212	482154.77	3362596.72	-	-	Геодезический метод	0.1	-
213	482156.50	3362591.58	-	-	Геодезический метод	0.1	-
214	482158.58	3362592.28	-	-	Геодезический метод	0.1	-
215	482156.52	3362598.50	-	-	Геодезический метод	0.1	-
205	482173.49	3362615.77	481023.07	3362749.86	Геодезический метод	0.1	-
216	481023.07	3362749.86	482601.01	3363395.06	Геодезический метод	0.1	-
217	481020.89	3362750.14	482595.97	3363400.48	Геодезический метод	0.1	-
218	481013.42	3362743.17	482590.55	3363395.47	Геодезический метод	0.1	-
219	481013.48	3362740.97	482595.57	3363390.03	Геодезический метод	0.1	-
220	481021.94	3362741.22	-	-	Геодезический метод	0.1	-

2. Сведения о характерных точках границ объекта							
Обозначение характерных точек границ	Существующие координаты, м		Измененные (уточненные) координаты, м		Метод определения координат характерной точки	Средняя квадратическая погрешность положения характерной точки (Mt), м	Описание обозначения точки на местности (при наличии)
	X	Y	X	Y			
1	2	3	4	5	6	7	8
216	481023.07	3362749.86	482601.01	3363395.06	Геодезический метод	0.1	-
221	482601.01	3363395.06	482596.78	3363130.43	Геодезический метод	0.1	-
222	482595.97	3363400.48	482591.71	3363135.38	Геодезический метод	0.1	-
223	482590.55	3363395.47	482586.76	3363130.31	Геодезический метод	0.1	-
224	482595.57	3363390.03	482591.83	3363125.36	Геодезический метод	0.1	-
221	482601.01	3363395.06	482596.78	3363130.43	Геодезический метод	0.1	-
225	482596.78	3363130.43	481222.55	3362815.22	Геодезический метод	0.1	-
226	482591.71	3363135.38	481218.67	3362821.14	Геодезический метод	0.1	-
227	482586.76	3363130.31	481212.75	3362817.26	Геодезический метод	0.1	-
228	482591.83	3363125.36	481216.63	3362811.34	Геодезический метод	0.1	-
225	482596.78	3363130.43	481222.55	3362815.22	Геодезический метод	0.1	-
229	481222.55	3362815.22	481364.07	3362820.47	Геодезический метод	0.1	-
230	481218.67	3362821.14	481358.28	3362824.54	Геодезический метод	0.1	-
231	481212.75	3362817.26	481354.21	3362818.75	Геодезический метод	0.1	-
232	481216.63	3362811.34	481360.00	3362814.68	Геодезический метод	0.1	-
229	481222.55	3362815.22	481364.07	3362820.47	Геодезический метод	0.1	-
233	481364.07	3362820.47	483280.96	3362665.06	Геодезический метод	0.1	-
234	481358.28	3362824.54	483276.36	3362670.08	Геодезический метод	0.1	-
235	481354.21	3362818.75	483271.34	3362665.46	Геодезический метод	0.1	-
236	481360.00	3362814.68	483275.95	3362660.45	Геодезический метод	0.1	-
233	481364.07	3362820.47	483280.96	3362665.06	Геодезический метод	0.1	-
237	483280.96	3362665.06	483560.76	3362364.86	Геодезический метод	0.1	-
238	483276.36	3362670.08	483556.16	3362369.88	Геодезический метод	0.1	-
239	483271.34	3362665.46	483551.14	3362365.26	Геодезический метод	0.1	-
240	483275.95	3362660.45	483555.75	3362360.25	Геодезический метод	0.1	-

2. Сведения о характерных точках границ объекта							
Обозначение характерных точек границ	Существующие координаты, м		Измененные (уточненные) координаты, м		Метод определения координат характерной точки	Средняя квадратическая погрешность положения характерной точки (Mt), м	Описание обозначения точки на местности (при наличии)
	X	Y	X	Y			
1	2	3	4	5	6	7	8
237	483280.96	3362665.06	483560.76	3362364.86	Геодезический метод	0.1	-
241	483560.76	3362364.86	481153.81	3362718.01	Геодезический метод	0.1	-
242	483556.16	3362369.88	481149.88	3362724.45	Геодезический метод	0.1	-
243	483551.14	3362365.26	481148.00	3362723.31	Геодезический метод	0.1	-
244	483555.75	3362360.25	481146.72	3362719.39	Геодезический метод	0.1	-
245	-	-	481146.98	3362717.21	Геодезический метод	0.1	-
241	483560.76	3362364.86	481153.81	3362718.01	Геодезический метод	0.1	-
246	481153.81	3362718.01	482155.16	3362586.47	Геодезический метод	0.1	-
247	481149.88	3362724.45	482149.43	3362589.67	Геодезический метод	0.1	-
248	481148.00	3362723.31	482148.70	3362583.41	Геодезический метод	0.1	-
249	481146.72	3362719.39	482150.88	3362583.15	Геодезический метод	0.1	-
250	481146.98	3362717.21	482154.08	3362584.55	Геодезический метод	0.1	-
246	481153.81	3362718.01	482155.16	3362586.47	Геодезический метод	0.1	-
251	482155.16	3362586.47	481024.56	3362824.89	Геодезический метод	0.1	-
252	482149.43	3362589.67	481022.40	3362825.29	Геодезический метод	0.1	-
253	482148.70	3362583.41	481019.43	3362824.48	Геодезический метод	0.1	-
254	482150.88	3362583.15	481018.05	3362822.78	Геодезический метод	0.1	-
255	482154.08	3362584.55	481023.38	3362818.45	Геодезический метод	0.1	-
251	482155.16	3362586.47	481024.56	3362824.89	Геодезический метод	0.1	-
256	481024.56	3362824.89	482190.75	3362572.91	Геодезический метод	0.1	-
257	481022.40	3362825.29	482183.02	3362575.95	Геодезический метод	0.1	-
258	481019.43	3362824.48	482182.22	3362573.91	Геодезический метод	0.1	-
259	481018.05	3362822.78	482189.95	3362570.87	Геодезический метод	0.1	-
260	481023.38	3362818.45	-	-	Геодезический метод	0.1	-
256	481024.56	3362824.89	482190.75	3362572.91	Геодезический метод	0.1	-

2. Сведения о характерных точках границ объекта							
Обозначение характерных точек границ	Существующие координаты, м		Измененные (уточненные) координаты, м		Метод определения координат характерной точки	Средняя квадратическая погрешность положения характерной точки (Mt), м	Описание обозначения точки на местности (при наличии)
	X	Y	X	Y			
1	2	3	4	5	6	7	8
261	482190.75	3362572.91	482070.66	3362585.06	Геодезический метод	0.1	-
262	482183.02	3362575.95	482067.90	3362591.95	Геодезический метод	0.1	-
263	482182.22	3362573.91	482065.86	3362591.13	Геодезический метод	0.1	-
264	482189.95	3362570.87	482068.62	3362584.24	Геодезический метод	0.1	-
261	482190.75	3362572.91	482070.66	3362585.06	Геодезический метод	0.1	-
265	482070.66	3362585.06	481290.89	3362852.90	Геодезический метод	0.1	-
266	482067.90	3362591.95	481285.90	3362856.05	Геодезический метод	0.1	-
267	482065.86	3362591.13	481284.72	3362854.19	Геодезический метод	0.1	-
268	482068.62	3362584.24	481289.71	3362851.04	Геодезический метод	0.1	-
265	482070.66	3362585.06	481290.89	3362852.90	Геодезический метод	0.1	-
269	481290.89	3362852.90	481228.92	3362824.44	Геодезический метод	0.1	-
270	481285.90	3362856.05	481227.54	3362826.16	Геодезический метод	0.1	-
271	481284.72	3362854.19	481222.95	3362822.47	Геодезический метод	0.1	-
272	481289.71	3362851.04	481224.33	3362820.75	Геодезический метод	0.1	-
269	481290.89	3362852.90	481228.92	3362824.44	Геодезический метод	0.1	-
273	481228.92	3362824.44	481387.24	3362758.39	Геодезический метод	0.1	-
274	481227.54	3362826.16	481386.92	3362764.27	Геодезический метод	0.1	-
275	481222.95	3362822.47	481384.72	3362764.15	Геодезический метод	0.1	-
276	481224.33	3362820.75	481385.04	3362758.27	Геодезический метод	0.1	-
273	481228.92	3362824.44	481387.24	3362758.39	Геодезический метод	0.1	-
277	481387.24	3362758.39	482589.47	3363126.40	Геодезический метод	0.1	-
278	481386.92	3362764.27	482587.77	3363127.80	Геодезический метод	0.1	-
279	481384.72	3362764.15	482584.02	3363123.27	Геодезический метод	0.1	-
280	481385.04	3362758.27	482585.72	3363121.87	Геодезический метод	0.1	-
277	481387.24	3362758.39	482589.47	3363126.40	Геодезический метод	0.1	-

2. Сведения о характерных точках границ объекта							
Обозначение характерных точек границ	Существующие координаты, м		Измененные (уточненные) координаты, м		Метод определения координат характерной точки	Средняя квадратическая погрешность положения характерной точки (Mt), м	Описание обозначения точки на местности (при наличии)
	X	Y	X	Y			
1	2	3	4	5	6	7	8
281	482589.47	3363126.40	482497.33	3362841.95	Геодезический метод	0.1	-
282	482587.77	3363127.80	482492.62	3362844.31	Геодезический метод	0.1	-
283	482584.02	3363123.27	482491.64	3362842.35	Геодезический метод	0.1	-
284	482585.72	3363121.87	482496.35	3362839.99	Геодезический метод	0.1	-
281	482589.47	3363126.40	482497.33	3362841.95	Геодезический метод	0.1	-
285	482497.33	3362841.95	481276.43	3362858.68	Геодезический метод	0.1	-
286	482492.62	3362844.31	481275.05	3362860.38	Геодезический метод	0.1	-
287	482491.64	3362842.35	481271.03	3362857.11	Геодезический метод	0.1	-
288	482496.35	3362839.99	481272.41	3362855.41	Геодезический метод	0.1	-
285	482497.33	3362841.95	481276.43	3362858.68	Геодезический метод	0.1	-
289	481276.43	3362858.68	483720.47	3362277.28	Геодезический метод	0.1	-
290	481275.05	3362860.38	483715.69	3362279.05	Геодезический метод	0.1	-
291	481271.03	3362857.11	483714.93	3362276.99	Геодезический метод	0.1	-
292	481272.41	3362855.41	483719.71	3362275.22	Геодезический метод	0.1	-
289	481276.43	3362858.68	483720.47	3362277.28	Геодезический метод	0.1	-
293	483720.47	3362277.28	481368.63	3362817.36	Геодезический метод	0.1	-
294	483715.69	3362279.05	481364.08	3362818.28	Геодезический метод	0.1	-
295	483714.93	3362276.99	481363.64	3362816.12	Геодезический метод	0.1	-
296	483719.71	3362275.22	481368.19	3362815.20	Геодезический метод	0.1	-
293	483720.47	3362277.28	481368.63	3362817.36	Геодезический метод	0.1	-
297	481368.63	3362817.36	481306.77	3362837.30	Геодезический метод	0.1	-
298	481364.08	3362818.28	481304.57	3362837.30	Геодезический метод	0.1	-
299	481363.64	3362816.12	481304.57	3362835.10	Геодезический метод	0.1	-
300	481368.19	3362815.20	481306.77	3362835.10	Геодезический метод	0.1	-
297	481368.63	3362817.36	481306.77	3362837.30	Геодезический метод	0.1	-

2. Сведения о характерных точках границ объекта							
Обозначение характерных точек границ	Существующие координаты, м		Измененные (уточненные) координаты, м		Метод определения координат характерной точки	Средняя квадратическая погрешность положения характерной точки (Mt), м	Описание обозначения точки на местности (при наличии)
	X	Y	X	Y			
1	2	3	4	5	6	7	8
301	482345.65	3362517.71	482345.65	3362517.71	Геодезический метод	0.1	-
302	482343.45	3362517.71	482343.45	3362517.71	Геодезический метод	0.1	-
303	482343.45	3362515.51	482343.45	3362515.51	Геодезический метод	0.1	-
304	482345.65	3362515.51	482345.65	3362515.51	Геодезический метод	0.1	-
301	482345.65	3362517.71	482345.65	3362517.71	Геодезический метод	0.1	-
305	482516.73	3363040.70	482516.73	3363040.70	Геодезический метод	0.1	-
306	482514.53	3363040.70	482514.53	3363040.70	Геодезический метод	0.1	-
307	482514.53	3363038.50	482514.53	3363038.50	Геодезический метод	0.1	-
308	482516.73	3363038.50	482516.73	3363038.50	Геодезический метод	0.1	-
305	482516.73	3363040.70	482516.73	3363040.70	Геодезический метод	0.1	-
309	482296.72	3362535.32	482296.72	3362535.32	Геодезический метод	0.1	-
310	482294.52	3362535.32	482294.52	3362535.32	Геодезический метод	0.1	-
311	482294.52	3362533.12	482294.52	3362533.12	Геодезический метод	0.1	-
312	482296.72	3362533.12	482296.72	3362533.12	Геодезический метод	0.1	-
309	482296.72	3362535.32	482296.72	3362535.32	Геодезический метод	0.1	-
313	483893.92	3362197.72	483893.92	3362197.72	Геодезический метод	0.1	-
314	483891.72	3362197.72	483891.72	3362197.72	Геодезический метод	0.1	-
315	483891.72	3362195.52	483891.72	3362195.52	Геодезический метод	0.1	-
316	483893.92	3362195.52	483893.92	3362195.52	Геодезический метод	0.1	-
313	483893.92	3362197.72	483893.92	3362197.72	Геодезический метод	0.1	-
317	482236.69	3362556.93	482236.69	3362556.93	Геодезический метод	0.1	-
318	482234.49	3362556.93	482234.49	3362556.93	Геодезический метод	0.1	-
319	482234.49	3362554.73	482234.49	3362554.73	Геодезический метод	0.1	-
320	482236.69	3362554.73	482236.69	3362554.73	Геодезический метод	0.1	-
317	482236.69	3362556.93	482236.69	3362556.93	Геодезический метод	0.1	-

2. Сведения о характерных точках границ объекта							
Обозначение характерных точек границ	Существующие координаты, м		Измененные (уточненные) координаты, м		Метод определения координат характерной точки	Средняя квадратическая погрешность положения характерной точки (Mt), м	Описание обозначения точки на местности (при наличии)
	X	Y	X	Y			
1	2	3	4	5	6	7	8
321	482480.27	3362997.01	482480.27	3362997.01	Геодезический метод	0.1	-
322	482478.07	3362997.01	482478.07	3362997.01	Геодезический метод	0.1	-
323	482478.07	3362994.81	482478.07	3362994.81	Геодезический метод	0.1	-
324	482480.27	3362994.81	482480.27	3362994.81	Геодезический метод	0.1	-
321	482480.27	3362997.01	482480.27	3362997.01	Геодезический метод	0.1	-
325	483661.87	3362304.64	483661.87	3362304.64	Геодезический метод	0.1	-
326	483659.67	3362304.64	483659.67	3362304.64	Геодезический метод	0.1	-
327	483659.67	3362302.44	483659.67	3362302.44	Геодезический метод	0.1	-
328	483661.87	3362302.44	483661.87	3362302.44	Геодезический метод	0.1	-
325	483661.87	3362304.64	483661.87	3362304.64	Геодезический метод	0.1	-
329	482446.25	3362956.24	482446.25	3362956.24	Геодезический метод	0.1	-
330	482444.05	3362956.24	482444.05	3362956.24	Геодезический метод	0.1	-
331	482444.05	3362954.04	482444.05	3362954.04	Геодезический метод	0.1	-
332	482446.25	3362954.04	482446.25	3362954.04	Геодезический метод	0.1	-
329	482446.25	3362956.24	482446.25	3362956.24	Геодезический метод	0.1	-
333	483604.86	3362330.97	483604.86	3362330.97	Геодезический метод	0.1	-
334	483602.66	3362330.97	483602.66	3362330.97	Геодезический метод	0.1	-
335	483602.66	3362328.77	483602.66	3362328.77	Геодезический метод	0.1	-
336	483604.86	3362328.77	483604.86	3362328.77	Геодезический метод	0.1	-
333	483604.86	3362330.97	483604.86	3362330.97	Геодезический метод	0.1	-
337	482556.45	3362815.07	482556.45	3362815.07	Геодезический метод	0.1	-
338	482554.25	3362815.07	482554.25	3362815.07	Геодезический метод	0.1	-
339	482554.25	3362812.87	482554.25	3362812.87	Геодезический метод	0.1	-
340	482556.45	3362812.87	482556.45	3362812.87	Геодезический метод	0.1	-
337	482556.45	3362815.07	482556.45	3362815.07	Геодезический метод	0.1	-

2. Сведения о характерных точках границ объекта							
Обозначение характерных точек границ	Существующие координаты, м		Измененные (уточненные) координаты, м		Метод определения координат характерной точки	Средняя квадратическая погрешность положения характерной точки (Mt), м	Описание обозначения точки на местности (при наличии)
	X	Y	X	Y			
1	2	3	4	5	6	7	8
341	483962.86	3362165.98	483962.86	3362165.98	Геодезический метод	0.1	-
342	483960.66	3362165.98	483960.66	3362165.98	Геодезический метод	0.1	-
343	483960.66	3362163.78	483960.66	3362163.78	Геодезический метод	0.1	-
344	483962.86	3362163.78	483962.86	3362163.78	Геодезический метод	0.1	-
341	483962.86	3362165.98	483962.86	3362165.98	Геодезический метод	0.1	-
345	483541.67	3362360.14	483541.67	3362360.14	Геодезический метод	0.1	-
346	483539.47	3362360.14	483539.47	3362360.14	Геодезический метод	0.1	-
347	483539.47	3362357.94	483539.47	3362357.94	Геодезический метод	0.1	-
348	483541.67	3362357.94	483541.67	3362357.94	Геодезический метод	0.1	-
345	483541.67	3362360.14	483541.67	3362360.14	Геодезический метод	0.1	-
349	481990.74	3362587.75	481990.74	3362587.75	Геодезический метод	0.1	-
350	481988.54	3362587.75	481988.54	3362587.75	Геодезический метод	0.1	-
351	481988.54	3362585.55	481988.54	3362585.55	Геодезический метод	0.1	-
352	481990.74	3362585.55	481990.74	3362585.55	Геодезический метод	0.1	-
349	481990.74	3362587.75	481990.74	3362587.75	Геодезический метод	0.1	-
353	481377.86	3362812.93	481377.86	3362812.93	Геодезический метод	0.1	-
354	481375.66	3362812.93	481375.66	3362812.93	Геодезический метод	0.1	-
355	481375.66	3362810.73	481375.66	3362810.73	Геодезический метод	0.1	-
356	481377.86	3362810.73	481377.86	3362810.73	Геодезический метод	0.1	-
353	481377.86	3362812.93	481377.86	3362812.93	Геодезический метод	0.1	-
357	481912.94	3362588.71	481912.94	3362588.71	Геодезический метод	0.1	-
358	481910.74	3362588.71	481910.74	3362588.71	Геодезический метод	0.1	-
359	481910.74	3362586.51	481910.74	3362586.51	Геодезический метод	0.1	-
360	481912.94	3362586.51	481912.94	3362586.51	Геодезический метод	0.1	-
357	481912.94	3362588.71	481912.94	3362588.71	Геодезический метод	0.1	-

2. Сведения о характерных точках границ объекта							
Обозначение характерных точек границ	Существующие координаты, м		Измененные (уточненные) координаты, м		Метод определения координат характерной точки	Средняя квадратическая погрешность положения характерной точки (Mt), м	Описание обозначения точки на местности (при наличии)
	X	Y	X	Y			
1	2	3	4	5	6	7	8
361	481335.89	3362810.25	481335.89	3362810.25	Геодезический метод	0.1	-
362	481335.89	3362812.45	481335.89	3362812.45	Геодезический метод	0.1	-
363	481333.69	3362812.45	481333.69	3362812.45	Геодезический метод	0.1	-
364	481333.69	3362810.25	481333.69	3362810.25	Геодезический метод	0.1	-
361	481335.89	3362810.25	481335.89	3362810.25	Геодезический метод	0.1	-
365	483831.79	3362226.33	482615.46	3362787.81	Геодезический метод	0.1	-
366	483829.59	3362226.33	482613.26	3362787.81	Геодезический метод	0.1	-
367	483829.59	3362224.13	482613.26	3362785.61	Геодезический метод	0.1	-
368	483831.79	3362224.13	482615.46	3362785.61	Геодезический метод	0.1	-
365	483831.79	3362226.33	482615.46	3362787.81	Геодезический метод	0.1	-
369	482615.46	3362787.81	482077.65	3362594.79	Геодезический метод	0.1	-
370	482613.26	3362787.81	482075.45	3362594.79	Геодезический метод	0.1	-
371	482613.26	3362785.61	482075.45	3362592.59	Геодезический метод	0.1	-
372	482615.46	3362785.61	482077.65	3362592.59	Геодезический метод	0.1	-
369	482615.46	3362787.81	482077.65	3362594.79	Геодезический метод	0.1	-
373	482077.65	3362594.79	481067.42	3362786.08	Геодезический метод	0.1	-
374	482075.45	3362594.79	481065.22	3362786.08	Геодезический метод	0.1	-
375	482075.45	3362592.59	481065.22	3362783.88	Геодезический метод	0.1	-
376	482077.65	3362592.59	481067.42	3362783.88	Геодезический метод	0.1	-
373	482077.65	3362594.79	481067.42	3362786.08	Геодезический метод	0.1	-
377	481067.42	3362786.08	482010.35	3362595.30	Геодезический метод	0.1	-
378	481065.22	3362786.08	482008.15	3362595.30	Геодезический метод	0.1	-
379	481065.22	3362783.88	482008.15	3362593.10	Геодезический метод	0.1	-
380	481067.42	3362783.88	482010.35	3362593.10	Геодезический метод	0.1	-
377	481067.42	3362786.08	482010.35	3362595.30	Геодезический метод	0.1	-

2. Сведения о характерных точках границ объекта							
Обозначение характерных точек границ	Существующие координаты, м		Измененные (уточненные) координаты, м		Метод определения координат характерной точки	Средняя квадратическая погрешность положения характерной точки (Mt), м	Описание обозначения точки на местности (при наличии)
	X	Y	X	Y			
1	2	3	4	5	6	7	8
381	482010.35	3362595.30	481436.92	3362784.85	Геодезический метод	0.1	-
382	482008.15	3362595.30	481434.72	3362784.85	Геодезический метод	0.1	-
383	482008.15	3362593.10	481434.72	3362782.65	Геодезический метод	0.1	-
384	482010.35	3362593.10	481436.92	3362782.65	Геодезический метод	0.1	-
381	482010.35	3362595.30	481436.92	3362784.85	Геодезический метод	0.1	-
385	481436.92	3362784.85	481929.25	3362595.91	Геодезический метод	0.1	-
386	481434.72	3362784.85	481927.05	3362595.91	Геодезический метод	0.1	-
387	481434.72	3362782.65	481927.05	3362593.71	Геодезический метод	0.1	-
388	481436.92	3362782.65	481929.25	3362593.71	Геодезический метод	0.1	-
385	481436.92	3362784.85	481929.25	3362595.91	Геодезический метод	0.1	-
389	481929.25	3362595.91	482674.00	3362760.78	Геодезический метод	0.1	-
390	481927.05	3362595.91	482671.80	3362760.78	Геодезический метод	0.1	-
391	481927.05	3362593.71	482671.80	3362758.58	Геодезический метод	0.1	-
392	481929.25	3362593.71	482674.00	3362758.58	Геодезический метод	0.1	-
389	481929.25	3362595.91	482674.00	3362760.78	Геодезический метод	0.1	-
393	482674.00	3362760.78	481735.76	3362631.17	Геодезический метод	0.1	-
394	482671.80	3362760.78	481733.56	3362631.17	Геодезический метод	0.1	-
395	482671.80	3362758.58	481733.56	3362628.97	Геодезический метод	0.1	-
396	482674.00	3362758.58	481735.76	3362628.97	Геодезический метод	0.1	-
393	482674.00	3362760.78	481735.76	3362631.17	Геодезический метод	0.1	-
397	481735.76	3362631.17	483831.79	3362226.33	Геодезический метод	0.1	-
398	481733.56	3362631.17	483829.59	3362226.33	Геодезический метод	0.1	-
399	481733.56	3362628.97	483829.59	3362224.13	Геодезический метод	0.1	-
400	481735.76	3362628.97	483831.79	3362224.13	Геодезический метод	0.1	-
397	481735.76	3362631.17	483831.79	3362226.33	Геодезический метод	0.1	-

2. Сведения о характерных точках границ объекта							
Обозначение характерных точек границ	Существующие координаты, м		Измененные (уточненные) координаты, м		Метод определения координат характерной точки	Средняя квадратическая погрешность положения характерной точки (Mt), м	Описание обозначения точки на местности (при наличии)
	X	Y	X	Y			
1	2	3	4	5	6	7	8
401	482553.37	3363084.62	481680.17	3362651.80	Геодезический метод	0.1	-
402	482551.17	3363084.62	481677.97	3362651.80	Геодезический метод	0.1	-
403	482551.17	3363082.42	481677.97	3362649.60	Геодезический метод	0.1	-
404	482553.37	3363082.42	481680.17	3362649.60	Геодезический метод	0.1	-
401	482553.37	3363084.62	481680.17	3362651.80	Геодезический метод	0.1	-
405	481680.17	3362651.80	481505.73	3362752.12	Геодезический метод	0.1	-
406	481677.97	3362651.80	481503.53	3362752.12	Геодезический метод	0.1	-
407	481677.97	3362649.60	481503.53	3362749.92	Геодезический метод	0.1	-
408	481680.17	3362649.60	481505.73	3362749.92	Геодезический метод	0.1	-
405	481680.17	3362651.80	481505.73	3362752.12	Геодезический метод	0.1	-
409	481505.73	3362752.12	482553.37	3363084.62	Геодезический метод	0.1	-
410	481503.53	3362752.12	482551.17	3363084.62	Геодезический метод	0.1	-
411	481503.53	3362749.92	482551.17	3363082.42	Геодезический метод	0.1	-
412	481505.73	3362749.92	482553.37	3363082.42	Геодезический метод	0.1	-
409	481505.73	3362752.12	482553.37	3363084.62	Геодезический метод	0.1	-
413	483779.11	3362250.58	481329.34	3362748.31	Геодезический метод	0.1	-
414	483776.91	3362250.58	481329.34	3362750.51	Геодезический метод	0.1	-
415	483776.91	3362248.38	481327.14	3362750.51	Геодезический метод	0.1	-
416	483779.11	3362248.38	481327.14	3362748.31	Геодезический метод	0.1	-
413	483779.11	3362250.58	481329.34	3362748.31	Геодезический метод	0.1	-
417	481329.34	3362748.31	481625.23	3362672.19	Геодезический метод	0.1	-
418	481329.34	3362750.51	481623.03	3362672.19	Геодезический метод	0.1	-
419	481327.14	3362750.51	481623.03	3362669.99	Геодезический метод	0.1	-
420	481327.14	3362748.31	481625.23	3362669.99	Геодезический метод	0.1	-
417	481329.34	3362748.31	481625.23	3362672.19	Геодезический метод	0.1	-

2. Сведения о характерных точках границ объекта							
Обозначение характерных точек границ	Существующие координаты, м		Измененные (уточненные) координаты, м		Метод определения координат характерной точки	Средняя квадратическая погрешность положения характерной точки (Mt), м	Описание обозначения точки на местности (при наличии)
	X	Y	X	Y			
1	2	3	4	5	6	7	8
421	481625.23	3362672.19	481115.02	3362748.28	Геодезический метод	0.1	-
422	481623.03	3362672.19	481112.82	3362748.28	Геодезический метод	0.1	-
423	481623.03	3362669.99	481112.82	3362746.08	Геодезический метод	0.1	-
424	481625.23	3362669.99	481115.02	3362746.08	Геодезический метод	0.1	-
421	481625.23	3362672.19	481115.02	3362748.28	Геодезический метод	0.1	-
425	481115.02	3362748.28	481573.38	3362691.42	Геодезический метод	0.1	-
426	481112.82	3362748.28	481571.18	3362691.42	Геодезический метод	0.1	-
427	481112.82	3362746.08	481571.18	3362689.22	Геодезический метод	0.1	-
428	481115.02	3362746.08	481573.38	3362689.22	Геодезический метод	0.1	-
425	481115.02	3362748.28	481573.38	3362691.42	Геодезический метод	0.1	-
429	481573.38	3362691.42	483779.11	3362250.58	Геодезический метод	0.1	-
430	481571.18	3362691.42	483776.91	3362250.58	Геодезический метод	0.1	-
431	481571.18	3362689.22	483776.91	3362248.38	Геодезический метод	0.1	-
432	481573.38	3362689.22	483779.11	3362248.38	Геодезический метод	0.1	-
429	481573.38	3362691.42	483779.11	3362250.58	Геодезический метод	0.1	-
433	483475.03	3362390.91	480394.78	3362709.58	Геодезический метод	0.1	-
434	483472.83	3362390.91	480392.58	3362709.58	Геодезический метод	0.1	-
435	483472.83	3362388.71	480392.58	3362707.38	Геодезический метод	0.1	-
436	483475.03	3362388.71	480394.78	3362707.38	Геодезический метод	0.1	-
433	483475.03	3362390.91	480394.78	3362709.58	Геодезический метод	0.1	-
437	480394.78	3362709.58	481442.88	3362739.86	Геодезический метод	0.1	-
438	480392.58	3362709.58	481440.68	3362739.86	Геодезический метод	0.1	-
439	480392.58	3362707.38	481440.68	3362737.66	Геодезический метод	0.1	-
440	480394.78	3362707.38	481442.88	3362737.66	Геодезический метод	0.1	-
437	480394.78	3362709.58	481442.88	3362739.86	Геодезический метод	0.1	-

2. Сведения о характерных точках границ объекта							
Обозначение характерных точек границ	Существующие координаты, м		Измененные (уточненные) координаты, м		Метод определения координат характерной точки	Средняя квадратическая погрешность положения характерной точки (Mt), м	Описание обозначения точки на местности (при наличии)
	X	Y	X	Y			
1	2	3	4	5	6	7	8
441	481442.88	3362739.86	480470.47	3362713.66	Геодезический метод	0.1	-
442	481440.68	3362739.86	480468.27	3362713.66	Геодезический метод	0.1	-
443	481440.68	3362737.66	480468.27	3362711.46	Геодезический метод	0.1	-
444	481442.88	3362737.66	480470.47	3362711.46	Геодезический метод	0.1	-
441	481442.88	3362739.86	480470.47	3362713.66	Геодезический метод	0.1	-
445	480470.47	3362713.66	480947.58	3362739.37	Геодезический метод	0.1	-
446	480468.27	3362713.66	480945.38	3362739.37	Геодезический метод	0.1	-
447	480468.27	3362711.46	480945.38	3362737.17	Геодезический метод	0.1	-
448	480470.47	3362711.46	480947.58	3362737.17	Геодезический метод	0.1	-
445	480470.47	3362713.66	480947.58	3362739.37	Геодезический метод	0.1	-
449	480947.58	3362739.37	481508.60	3362715.46	Геодезический метод	0.1	-
450	480945.38	3362739.37	481506.40	3362715.46	Геодезический метод	0.1	-
451	480945.38	3362737.17	481506.40	3362713.26	Геодезический метод	0.1	-
452	480947.58	3362737.17	481508.60	3362713.26	Геодезический метод	0.1	-
449	480947.58	3362739.37	481508.60	3362715.46	Геодезический метод	0.1	-
453	481508.60	3362715.46	481262.74	3362738.99	Геодезический метод	0.1	-
454	481506.40	3362715.46	481260.54	3362738.99	Геодезический метод	0.1	-
455	481506.40	3362713.26	481260.54	3362736.79	Геодезический метод	0.1	-
456	481508.60	3362713.26	481262.74	3362736.79	Геодезический метод	0.1	-
453	481508.60	3362715.46	481262.74	3362738.99	Геодезический метод	0.1	-
457	481262.74	3362738.99	480549.56	3362717.92	Геодезический метод	0.1	-
458	481260.54	3362738.99	480547.36	3362717.92	Геодезический метод	0.1	-
459	481260.54	3362736.79	480547.36	3362715.72	Геодезический метод	0.1	-
460	481262.74	3362736.79	480549.56	3362715.72	Геодезический метод	0.1	-
457	481262.74	3362738.99	480549.56	3362717.92	Геодезический метод	0.1	-

2. Сведения о характерных точках границ объекта							
Обозначение характерных точек границ	Существующие координаты, м		Измененные (уточненные) координаты, м		Метод определения координат характерной точки	Средняя квадратическая погрешность положения характерной точки (Mt), м	Описание обозначения точки на местности (при наличии)
	X	Y	X	Y			
1	2	3	4	5	6	7	8
461	480549.56	3362717.92	480870.19	3362735.20	Геодезический метод	0.1	-
462	480547.36	3362717.92	480867.99	3362735.20	Геодезический метод	0.1	-
463	480547.36	3362715.72	480867.99	3362733.00	Геодезический метод	0.1	-
464	480549.56	3362715.72	480870.19	3362733.00	Геодезический метод	0.1	-
461	480549.56	3362717.92	480870.19	3362735.20	Геодезический метод	0.1	-
465	480870.19	3362735.20	483475.03	3362390.91	Геодезический метод	0.1	-
466	480867.99	3362735.20	483472.83	3362390.91	Геодезический метод	0.1	-
467	480867.99	3362733.00	483472.83	3362388.71	Геодезический метод	0.1	-
468	480870.19	3362733.00	483475.03	3362388.71	Геодезический метод	0.1	-
465	480870.19	3362735.20	483475.03	3362390.91	Геодезический метод	0.1	-
469	481306.77	3362837.30	480793.20	3362731.05	Геодезический метод	0.1	-
470	481304.57	3362837.30	480791.00	3362731.05	Геодезический метод	0.1	-
471	481304.57	3362835.10	480791.00	3362728.85	Геодезический метод	0.1	-
472	481306.77	3362835.10	480793.20	3362728.85	Геодезический метод	0.1	-
469	481306.77	3362837.30	480793.20	3362731.05	Геодезический метод	0.1	-
473	480793.20	3362731.05	481569.58	3362721.76	Геодезический метод	0.1	-
474	480791.00	3362731.05	481567.38	3362721.76	Геодезический метод	0.1	-
475	480791.00	3362728.85	481567.38	3362719.56	Геодезический метод	0.1	-
476	480793.20	3362728.85	481569.58	3362719.56	Геодезический метод	0.1	-
473	480793.20	3362731.05	481569.58	3362721.76	Геодезический метод	0.1	-
477	481569.58	3362721.76	481211.40	3362730.10	Геодезический метод	0.1	-
478	481567.38	3362721.76	481209.20	3362730.10	Геодезический метод	0.1	-
479	481567.38	3362719.56	481209.20	3362727.90	Геодезический метод	0.1	-
480	481569.58	3362719.56	481211.40	3362727.90	Геодезический метод	0.1	-
477	481569.58	3362721.76	481211.40	3362730.10	Геодезический метод	0.1	-

2. Сведения о характерных точках границ объекта							
Обозначение характерных точек границ	Существующие координаты, м		Измененные (уточненные) координаты, м		Метод определения координат характерной точки	Средняя квадратическая погрешность положения характерной точки (Mt), м	Описание обозначения точки на местности (при наличии)
	X	Y	X	Y			
1	2	3	4	5	6	7	8
481	481211.40	3362730.10	480633.44	3362722.44	Геодезический метод	0.1	-
482	481209.20	3362730.10	480631.24	3362722.44	Геодезический метод	0.1	-
483	481209.20	3362727.90	480631.24	3362720.24	Геодезический метод	0.1	-
484	481211.40	3362727.90	480633.44	3362720.24	Геодезический метод	0.1	-
481	481211.40	3362730.10	480633.44	3362722.44	Геодезический метод	0.1	-
485	480633.44	3362722.44	480710.82	3362726.61	Геодезический метод	0.1	-
486	480631.24	3362722.44	480708.62	3362726.61	Геодезический метод	0.1	-
487	480631.24	3362720.24	480708.62	3362724.41	Геодезический метод	0.1	-
488	480633.44	3362720.24	480710.82	3362724.41	Геодезический метод	0.1	-
485	480633.44	3362722.44	480710.82	3362726.61	Геодезический метод	0.1	-
3. Сведения о характерных точках части (частей) границы объекта							
Обозначение характерных точек части границы	Существующие координаты, м		Измененные (уточненные) координаты, м		Метод определения координат характерной точки	Средняя квадратическая погрешность положения характерной точки (Mt), м	Описание обозначения точки на местности (при наличии)
	X	Y	X	Y			
1	2	3	4	5	6	7	8
-	-	-	-	-	-	-	

<b>ТЕКСТОВОЕ ОПИСАНИЕ</b> <b>местоположения границ населенных пунктов, территориальных зон</b>		
<b>Прохождение границы</b>		<b>Описание прохождения границы</b>
<b>от точки</b>	<b>до точки</b>	
<b>1</b>	<b>2</b>	<b>3</b>
-	-	-

\_\_\_\_\_