



**МИНИСТЕРСТВО
СТРОИТЕЛЬСТВА
НОВОСИБИРСКОЙ ОБЛАСТИ**

ПРИКАЗ

07.08.2024

№ 148-НПА

г. Новосибирск

О внесении изменения в приказ министерства строительства Новосибирской области от 19.03.2021 № 187

В соответствии со статьями 9, 23, 24, 25 Градостроительного кодекса Российской Федерации, руководствуясь Законом Новосибирской области от 18.12.2015 № 27-ОЗ «О перераспределении полномочий между органами местного самоуправления муниципальных образований Новосибирской области и органами государственной власти Новосибирской области и внесении изменения в статью 3 Закона Новосибирской области «Об отдельных вопросах организации местного самоуправления в Новосибирской области», постановлением Правительства Новосибирской области от 29.02.2016 № 57-п «Об установлении Порядка взаимодействия между органами местного самоуправления муниципальных образований Новосибирской области и министерством строительства Новосибирской области при реализации ими перераспределенных полномочий» **п р и к а з ы в а ю:**

1. Внести в приказ министерства строительства Новосибирской области от 19.03.2021 № 187 «Об утверждении генерального плана Криводановского сельсовета Новосибирского района Новосибирской области» следующие изменения:

генеральный план Криводановского сельсовета Новосибирского района Новосибирской области изложить в редакции приложения к настоящему приказу.

2. Управлению архитектуры и градостроительства министерства строительства Новосибирской области (Савонина Е.Г.):

1) совместно с отделом информационного обеспечения министерства управления сопровождения строительства министерства строительства Новосибирской области (Ибрагимов Г.Г.) обеспечить размещение настоящего приказа на официальном сайте министерства строительства Новосибирской области в информационно-телекоммуникационной сети Интернет в течение пяти рабочих дней со дня его принятия;

2) направить копию настоящего приказа в администрацию Новосибирского района Новосибирской области в течение пяти рабочих дней со дня принятия для опубликования информации о принятии настоящего приказа в средствах массовой

информации с указанием в публикации сведений о размещении на официальном сайте муниципального образования в информационно-телекоммуникационной сети Интернет.

3. Контроль за исполнением настоящего приказа возложить на заместителя министра – главного архитектора Новосибирской области министерства строительства Новосибирской области Фаткина И.Ю.

Министр

А.В. Колмаков

ПРИЛОЖЕНИЕ
к приказу министерства строительства
Новосибирской области
от 07.08.2024 № 148-НПА

«УТВЕРЖДЕН
приказом министерства строительства
Новосибирской области
от 19.03.2021 № 187

**Состав генерального плана Криводановского сельсовета
Новосибирского района Новосибирской области**

1. Положение о территориальном планировании (приложение № 1).
 2. Карта планируемого размещения объектов местного значения (приложение № 2).
 3. Карта функциональных зон (приложение № 3).
 4. Карта границ населенных пунктов (в том числе границ образуемых населенных пунктов) (приложение № 4).
 5. Сведения о границах населенных пунктов (в том числе границах образуемых населенных пунктов) (приложение № 5).
-

ПРИЛОЖЕНИЕ № 1
к генеральному плану Криводановского
сельсовета Новосибирского района
Новосибирской области

Положение о территориальном планировании

Положение о территориальном планировании включает в себя:

1. Сведения о видах, назначении и наименованиях планируемых для размещения объектов местного значения, их основные характеристики, их местоположение, характеристики зон с особыми условиями использования территорий (таблица № 1).
2. Параметры функциональных зон, а также сведения о планируемых для размещения в них объектах федерального значения, объектах регионального значения, объектах местного значения за исключением линейных объектов (таблица № 2).

Сведения о видах, назначении и наименованиях планируемых для размещения объектов местного значения, их основные характеристики, их местоположение, характеристики зон с особыми условиями использования территорий

Таблица № 1

№ п/п	Код объекта	Вид объекта	Назначение, наименование, местоположение	Основные характеристики	Срок реализации	Наименование функциональной зоны	Характеристики зон с особыми условиями использования
1	602010202	Объекты культуры и искусства	Планируемый к размещению объект культурно-досугового (клубного) типа в селе Криводановка	Зрительный зал на 250 мест	2033 год	Зона специализированной общественной застройки	Установление не требуется
2	602010202	Объекты культуры и искусства	Планируемый к размещению объект культурно-досугового (клубного) типа в селе Марусино	Зрительный зал на 500 мест	2033 год	Зона специализированной общественной застройки	Установление не требуется
3	602010201	Объекты культуры и искусства	Планируемый к размещению объект культурно-просветительного назначения (музей) в селе Криводановка	250 кв. м - экспозиционная площадь; 1,5 тыс. экспонатов экспозиции; 25,0 тыс. экспонатов фонда	2033 год	Зона специализированной общественной застройки	Установление не требуется
4	602010301	Объекты физической культуры и массового спорта	Планируемый к размещению объект спорта, включающий раздельно нормируемые спортивные сооружения (объекты) (в т.ч. физкультурно-оздоровительный комплекс) (спортивного комплекса) в селе Криводановка	Общая площадь залов не менее 1200 кв. м, единая пропускная способность объекта (далее – ЕПС) 60 чел.	2033 год	Зона специализированной общественной застройки	Установление не требуется
5	602010301	Объекты физической культуры и массового спорта	Планируемый к размещению объект спорта, включающий раздельно нормируемые спортивные сооружения (объекты) (в т.ч. физкультурно-оздоровительный комплекс) (спортивного комплекса) в селе Криводановка	Общая площадь залов не менее 1800 кв. м, ЕПС 90 чел.	2033 год	Зона специализированной общественной застройки	Установление не требуется

6	602010301	Объекты физической культуры и массового спорта	Планируемый к размещению объект спорта, включающий отдельно нормируемые спортивные сооружения (объекты) (в т.ч. физкультурно-оздоровительный комплекс) (спортивного комплекса) в селе Марусино	Общая площадь залов не менее 1500 кв. м, ЕПС 70 чел.	2033 год	Зона специализированной общественной застройки	Установление не требуется
7	602010301	Объекты физической культуры и массового спорта	Планируемый к размещению объект спорта, включающий отдельно нормируемые спортивные сооружения (объекты) (в т.ч. физкультурно-оздоровительный комплекс) (спортивного комплекса) в селе Марусино	Площадь спортзала 540 кв. м, ЕПС 40 чел.	2043 год	Зона специализированной общественной застройки	Установление не требуется
8	602010302	Объекты физической культуры и массового спорта	Планируемое к размещению спортивное сооружение (бассейн) в селе Криводановка	Площадь зеркала воды 275 кв. м (ванна 25*11 м), ЕПС 32 чел.	2033 год	Зона специализированной общественной застройки	Установление не требуется
9	602010302	Объекты физической культуры и массового спорта	Планируемое к размещению спортивное сооружение (бассейна) в селе Марусино	Площадь зеркала воды 275 кв. м (ванна 25*11 м), ЕПС 32 чел.	2033 год	Зона специализированной общественной застройки	Установление не требуется
10	602010302	Объекты физической культуры и массового спорта	Планируемое к размещению спортивное сооружение (плоскостное спортивное сооружение (в том числе спортивные (игровые) площадки; спортивные поля, включая футбольные поля) в селе Криводановка	Общая площадь сооружений 2 га, ЕПС 700 чел.	2033 год	Зона специализированной общественной застройки	Установление не требуется
11	602010302	Объекты физической культуры и массового спорта	Планируемое к размещению спортивное сооружение (плоскостное спортивное сооружение (в том числе спортивные (игровые) площадки; спортивные поля, включая	Общая площадь сооружений 1,1 га, ЕПС 500 чел.	2033 год	Зона специализированной общественной застройки	Установление не требуется

			футбольные поля) в селе Марусино				
12	602010302	Объекты физической культуры и массового спорта	Планируемое к размещению спортивное сооружение (плоскостное спортивное сооружение (в том числе спортивные (игровые) площадки; спортивные поля, включая футбольные поля) в селе Марусино	Общая площадь сооружений 0,4 га, ЕПС 180 чел.	2043 год	Зона специализированной общественной застройки	Установление не требуется
13	602010302	Объекты физической культуры и массового спорта	Планируемое к размещению спортивное сооружение (лыжная база, лыжный комплекс) в селе Криводановка	Протяженность 3 км, ЕПС 40 чел.	2043 год	Зоны рекреационного назначения	Установление не требуется
14	602041202	Сети водоснабжения	Планируемый к размещению водопровод на территории села Криводановка, села Марусино	Протяженность 30,3 км. Уточнить на следующем этапе проектирования	2033 год	Линейный объект	Санитарно-защитная полоса – 20 м
15	602041303	Объекты водоотведения	Планируемая к размещению канализационная насосная станция (КНС) в селе Марусино	Производительность 75 м³/ч. Уточнить на следующем этапе проектирования	2033 год	Иные зоны	Санитарно-защитная зона 20 м
16	602041303	Объекты водоотведения	Планируемая к размещению канализационная насосная станция (КНС) в селе Криводановка	Производительность 10 м³/ч. Уточнить на следующем этапе проектирования	2033 год	Общественно-деловые зоны	Санитарно-защитная зона 20 м
17	602041401	Сети водоотведения	Планируемая к размещению канализация самотечной в селе Марусино и селе Криводановка	Протяженность 2,83 км. Уточнить на следующем этапе проектирования	2033 год	Линейный объект	Установление не требуется
18	602041402	Сети водоотведения	Планируемая к размещению канализация напорная в селе Марусино и селе Криводановка	Протяженность 4,34 км. Уточнить на следующем этапе проектирования	2033 год	Линейный объект	Установление не требуется
19	602040901	Объекты теплоснабжения	Планируемый к размещению источник тепловой энергии (2 объекта) в селе Марусино	Производительность 1 Гкал/ч. Уточнить на следующем этапе проектирования	2033 год	Зона специализированной общественной застройки.	Санитарно-защитная зона 100 м. Уточнить на следующем этапе проектирования.

20	602040901	Объекты теплоснабжения	Планируемый к размещению источник тепловой энергии (2 объекта) в селе Криводановка	Производительность 1 Гкал/ч. Уточнить на следующем этапе проектирования	2033 год	Зона специализированной общественной застройки. Зона озелененных территорий общего пользования	Санитарно-защитная зона 100 м. Уточнить на следующем этапе проектирования
21	602041002	Сети теплоснабжения	Планируемый к размещению теплопровод распределительный (квартальный) на территории села Криводановка и села Марусино.	Протяженность 0,61 км в двухтрубном исчислении. Уточнить на следующем этапе проектирования	2033 год	Линейный объект	Охранная зона 3 м
22	602040217	Электрические подстанции	Планируемые к размещению трансформаторные подстанции (ТП) в селе Криводановка (2 объекта)	Мощность 1000 кВ. Уточнить на следующем этапе проектирования	2033 год	Зона застройки малоэтажными жилыми домами (до 4 этажей, включая мансардный)	Охранная зона 10 м
23	602040315	Линии электропередачи (ЛЭП)	Планируемая к размещению линия электропередачи 10 кВ в селе Криводановка	Протяженность 0,1 км. Уточнить на следующем этапе проектирования	2033 год	Линейный объект	Охранная зона 10 м
24	602031106	Остановочные пункты общественного пассажирского транспорта	Планируемый к размещению остановочный пункт в селе Криводановка	Расстояние между остановочными пунктами на линиях общественного пассажирского транспорта 600 м, вместимость 10 чел.	2043 год	Зона транспортной инфраструктуры	Установление не требуется
25	602030303	Автомобильные дороги	Планируемые к размещению автомобильные дороги местного значения на территории Криводановского сельсовета	Общая протяженность 2,56 км	2043 год	Линейный объект	Установление не требуется

26	602030304	Автомобильные дороги	Планируемые к размещению частные автомобильные дороги на территории Криводановского сельсовета	Общая протяженность 0,44 км	2043 год	Линейный объект	Установление не требуется
27	602030503	Улично-дорожная сеть сельского населенного пункта	Планируемые к размещению улицы в жилой застройке в населённых пунктах Криводановского сельсовета	Общая протяженность 14,86 км	2043 год	Линейный объект	Установление не требуется

1 Для расчета объектов в сфере культуры и искусства использованы следующие документы:

распоряжением Министерства культуры Российской Федерации от 23.10.2023 № Р-2879 «Об утверждении методических рекомендаций органам государственной власти субъектов Российской Федерации и органам местного самоуправления о применении нормативов и норм оптимального размещения организаций культуры и обеспеченности населения услугами организаций культуры»;

постановление Правительства Новосибирской области от 12.08.2015 № 303-п «Об утверждении региональных нормативов градостроительного проектирования Новосибирской области».

2 Для расчета объектов в сфере физической культуры и массового спорта использованы следующие документы:

приказ Министерства спорта Российской Федерации от 21.03.2018 № 244 «Об утверждении Методических рекомендаций о применении нормативов и норм при определении потребности субъектов Российской Федерации в объектах физической культуры и спорта»;

приказ Министерства спорта Российской Федерации от 19.08.2021 № 649 «О рекомендованных нормативах и нормах обеспеченности населения объектами спортивной инфраструктуры»;

СП 42.13330.2016. Свод правил. Градостроительство. Планировка и застройка городских и сельских поселений. Актуализированная редакция СНиП 2.07.01-89*;

постановление Правительства Новосибирской области от 12.08.2015 № 303-п «Об утверждении региональных нормативов градостроительного проектирования Новосибирской области».

Параметры функциональных зон, а также сведения о планируемых для размещения в них объектах федерального значения, объектах регионального значения, объектах местного значения за исключением линейных объектов

Таблица № 2

№ п/п	Наименование	Параметры функциональных зон			Сведения о планируемых объектах			
		Наименование параметра	Количественный показатель	%	Федерального значения	Регионального значения	Местного значения муниципального района	Местного значения поселения
	Общая площадь сельского поселения	Площадь зоны, га	14370,91	100				
1	Зона застройки индивидуальными жилыми домами	Площадь зоны, га	620,47	4,32	—	—	Планируемая к размещению дошкольная образовательная организация в селе Марусино (1 объект на 150 мест)	-
		Коэффициент застройки	0,1	-				
		Средняя этажность	1	-				
		Плотность населения, чел/га	12	-				
		Численность населения, чел.	7530	-				
2	Зона застройки малоэтажными жилыми домами (до 4 этажей, включая мансардный)	Площадь зоны, га	179,13	1,25	—	—	-	Планируемые к размещению трансформаторные подстанции (ТП) в селе Криводановка (2 объекта)
		Коэффициент застройки	0,2	-				
		Средняя этажность	3	-				
		Плотность населения, чел/га	36	-				
		Численность населения, чел.	6470	-				

3	Зона застройки среднеэтажными жилыми домами (от 5 до 8 этажей, включая мансардный)	Площадь зоны, га	21,40	0,15	–	–	–	–
		Коэффициент застройки	0,2	-				
		Средняя этажность	5	-				
		Плотность населения, чел/га	301	-				
		Численность населения, чел.	6450	-				
4	Зона застройки многоэтажными жилыми домами (9 этажей и более)	Площадь зоны, га	2,33	0,02	–	–	–	–
		Коэффициент застройки	0,3	-				
		Средняя этажность	9	-				
		Плотность населения, чел/га	316	-				
		Численность населения, чел.	250	-				
5	Общественно-деловые зоны	Площадь зоны, га	11,10	0,08	–	–	–	Планируемая к размещению канализационная насосная станция (КНС) в селе Криводановка
6	Многофункциональная общественно-деловая зона	Площадь зоны, га	124,63	0,87	–	–	–	–
7	Зона специализированной общественной застройки	Площадь зоны, га	83,77	0,58	–	–	Планируемая к размещению дошкольная образовательная организация в селе Криводановка (2 объекта на 150 и 200 мест)	Планируемый к размещению объект культурно-досугового (клубного) типа в селе Криводановка.

						<p>Планируемая к размещению дошкольная образовательная организация в селе Марусино (1 объект на 150 мест)</p> <p>Планируемая к размещению общеобразовательная организация в селе Марусино (1 объект на 200 мест)</p> <p>Планируемая к размещению общеобразовательная организация в селе Криводановка (1 объект на 500 мест)</p> <p>Планируемая к размещению организация дополнительного образования в селе Марусино (2 объекта на 200 и 50 мест)</p>	<p>Планируемый к размещению объект культурно-досугового (клубного) типа в селе Марусино.</p> <p>Планируемый к размещению объект культурно-просветительного назначения (музея) в селе Криводановка.</p> <p>Планируемый к размещению объект спорта, включающий отдельно нормируемые спортивные сооружения (объекты) (в т.ч. физкультурно-оздоровительный комплекс) (спортивного комплекса) в селе Криводановка (2 объекта).</p> <p>Планируемый к размещению объект спорта, включающий отдельно нормируемые спортивные сооружения (объекты) (в т.ч. физкультурно-оздоровительный комплекс) (спортивного комплекса) в селе Марусино (2 объекта).</p> <p>Планируемое к размещению спортивное сооружение (бассейн) в селе Криводановка.</p>
--	--	--	--	--	--	------------------------------------------------------------------------------------------------------------------------------------------------------------------------------------------------------------------------------------------------------------------------------------------------------------------------------------------------------------------------------------------------------------------------------------------------------	---------------------------------------------------------------------------------------------------------------------------------------------------------------------------------------------------------------------------------------------------------------------------------------------------------------------------------------------------------------------------------------------------------------------------------------------------------------------------------------------------------------------------------------------------------------------------------------------------------------------------------------------------------------------------------------------------------------------------------------

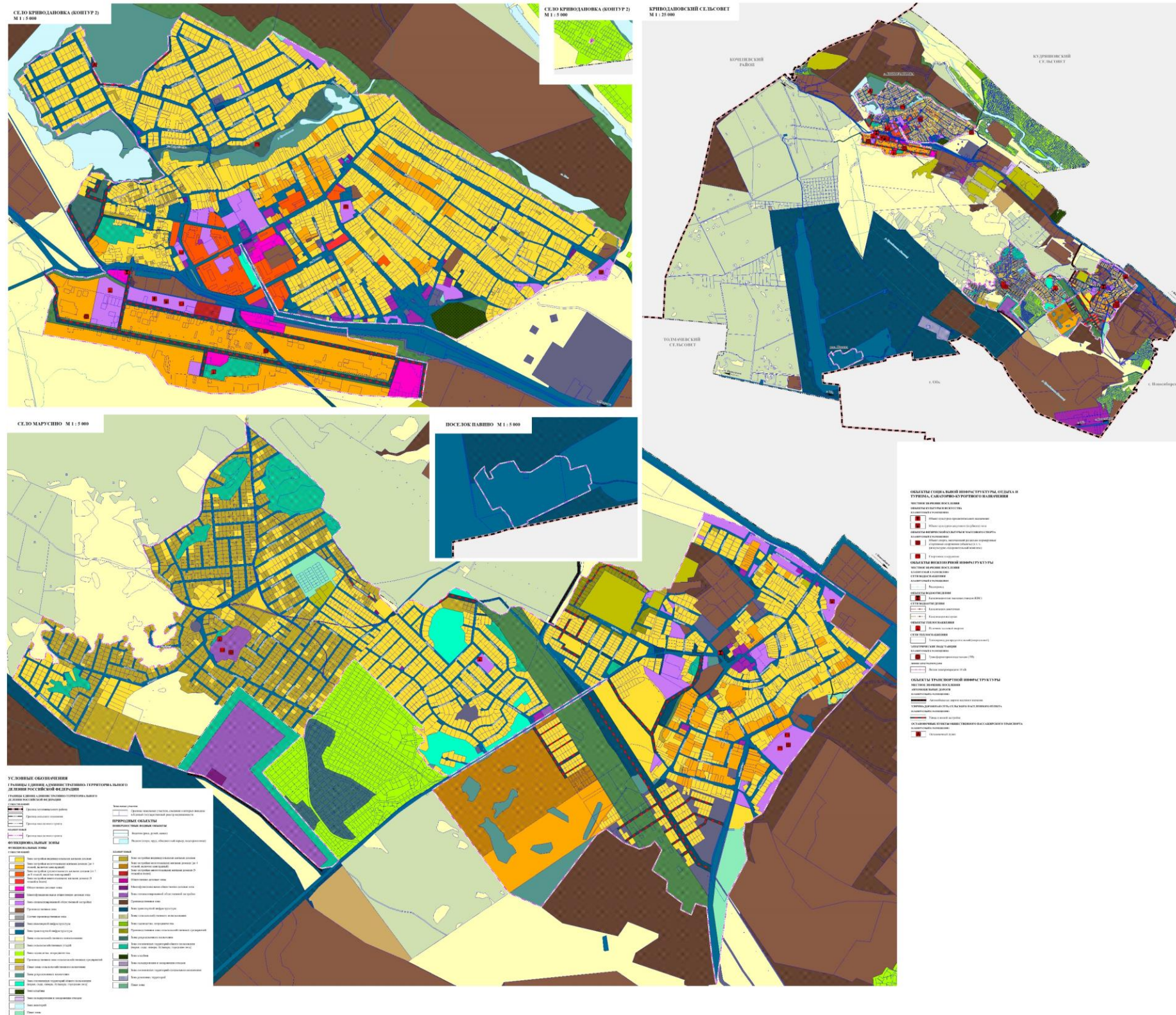
								<p>Планируемое к размещению спортивное сооружение (бассейн) в селе Марусино.</p> <p>Планируемое к размещению спортивное сооружение (плоскостное спортивное сооружение (в том числе спортивные (игровые) площадки; спортивные поля, включая футбольные поля) в селе Криводановка.</p> <p>Планируемое к размещению спортивное сооружение (плоскостное спортивное сооружение (в том числе спортивные (игровые) площадки; спортивные поля, включая футбольные поля) в селе Марусино (2 объекта).</p> <p>Планируемый к размещению источник тепловой энергии (2 объекта) в селе Марусино.</p> <p>Планируемый к размещению источник тепловой энергии (1 объект) в селе Криводановка.</p>
8	Производственная зона	Площадь зоны, га	2769,52	19,27	–	–	–	–

9	Научно-производственная зона	Площадь зоны, га	6,97	0,05	–	–	–	–
10	Зона инженерной инфраструктуры	Площадь зоны, га	54,77	0,38	-	Планируемая к реконструкции электрическая подстанция 110 кВ (ПС 110 Юрьевская)	–	-
11	Зона транспортной инфраструктуры	Площадь зоны, га	3172,7	22,08	–	–	–	Планируемый к размещению остановочный пункт в селе Криводановка Планируемая к размещению канализационная насосная станции (КНС) в селе Марусино(1 объект)
12	Зоны сельскохозяйственного использования	Площадь зоны, га	1973,32	13,73	–	–	–	-
13	Зона сельскохозяйственных угодий	Площадь зоны, га	4011,89	27,92	–	–	–	-
14	Зона садоводства, огородничества	Площадь зоны, га	607,59	4,23	–	–	–	–
15	Производственная зона сельскохозяйственных предприятий	Площадь зоны, га	246,02	1,71	–	–	–	–
16	Иные зоны сельскохозяйственного назначения	Площадь зоны, га	48,88	0,34	–	–	–	-
17	Зоны рекреационного назначения	Площадь зоны, га	122,72	0,85	-	–	–	Планируемое к размещению спортивное сооружение (лыжная база, лыжный комплекс) в селе Криводановка

18	Зона озелененных территорий общего пользования (парки, сады, скверы, бульвары)	Площадь зоны, га	62,64	0,44	–	–	–	Планируемый к размещению источник тепловой энергии в селе Криводановка (1 объект)
19	Зона кладбищ	Площадь зоны, га	21,09	0,15	–	–	–	–
20	Зона складирования и захоронения отходов	Площадь зоны, га	11,94	0,08	–	–	–	–
21	Зона озелененных территорий специального назначения	Площадь зоны, га	113,4	0,79	–	–	–	–
22	Зона режимных территорий	Площадь зоны, га	40,24	0,28	–	–	–	–
23	Зона акваторий	Площадь зоны, га	89,33	0,62	–	–	–	–
24	Иные зоны	Площадь зоны, га	15,3	0,11	–	–	–	-

ПРИЛОЖЕНИЕ № 2
к генеральному плану Криводановского
сельсовета Новосибирского района
Новосибирской области

Карта планируемого размещения объектов местного значения



ПРИЛОЖЕНИЕ № 5
к генеральному плану Криводановского
сельсовета Новосибирского района
Новосибирской области

Сведения о границах населенных пунктов (в том числе границах образуемых населенных пунктов)

ГРАФИЧЕСКОЕ ОПИСАНИЕ
местоположения границ населенных пунктов, территориальных зон, особо
охраняемых природных территорий, зон с особыми условиями использования
территории
поселок Павино Криводановского сельсовета Новосибирского района
Новосибирской области

(наименование объекта, местоположение границ которого описано (далее - объект))

Раздел 1

Сведения об объекте

№ п/п	Характеристики объекта	Описание характеристик
1	2	3
1.	Местоположение объекта	Новосибирская область, район Новосибирский, сельсовет Криводановский, поселок Павино
2.	Площадь объекта +/- величина погрешности определения площади (Р +/- Дельта Р)	445279 +/- 234 м ²
3.	Иные характеристики объекта	-

Сведения о местоположении границ объекта

1. Система координат МСК НСО, зона 4

2. Сведения о характерных точках границ объекта

Обозначение характерных точек границ	Координаты, м		Метод определения координат характерной точки	Средняя квадратическая погрешность положения характерной точки (Mt), м	Описание обозначения точки на местности (при наличии)
	X	Y			
1	2	3	4	5	6
1	486994.33	4178896.32	Геодезический метод	0.1	-
2	486993.87	4178901.38	Геодезический метод	0.1	-
3	486990.54	4178938.04	Геодезический метод	0.1	-
4	486986.01	4178987.84	Геодезический метод	0.1	-
5	486969.37	4179008.64	Геодезический метод	0.1	-
6	486925.69	4179029.44	Геодезический метод	0.1	-
7	486859.13	4179039.84	Геодезический метод	0.1	-
8	486904.89	4179191.68	Геодезический метод	0.1	-
9	486807.13	4179233.28	Геодезический метод	0.1	-
10	486769.69	4179235.36	Геодезический метод	0.1	-
11	486752.93	4179240.95	Геодезический метод	0.1	-
12	486737.92	4179245.96	Геодезический метод	0.1	-
13	486732.25	4179247.84	Геодезический метод	0.1	-
14	486715.61	4179210.40	Геодезический метод	0.1	-
15	486663.61	4179233.28	Геодезический метод	0.1	-
16	486593.32	4179085.57	Геодезический метод	0.1	-
17	486578.25	4179054.26	Геодезический метод	0.1	-
18	486552.24	4179000.23	Геодезический метод	0.1	-
19	486497.21	4178885.92	Геодезический метод	0.1	-
20	486364.09	4178617.60	Геодезический метод	0.1	-
21	486346.82	4178628.27	Геодезический метод	0.1	-
22	486296.45	4178507.05	Геодезический метод	0.1	-

2. Сведения о характерных точках границ объекта					
Обозначение характерных точек границ	Координаты, м		Метод определения координат характерной точки	Средняя квадратическая погрешность положения характерной точки (Mt), м	Описание обозначения точки на местности (при наличии)
	X	Y			
1	2	3	4	5	6
23	486294.45	4178496.31	Геодезический метод	0.1	-
24	486357.85	4178463.68	Геодезический метод	0.1	-
25	486409.85	4178442.88	Геодезический метод	0.1	-
26	486463.93	4178399.21	Геодезический метод	0.1	-
27	486468.09	4178384.65	Геодезический метод	0.1	-
28	486503.45	4178361.75	Геодезический метод	0.1	-
29	486474.33	4178282.72	Геодезический метод	0.1	-
30	486601.21	4178212.01	Геодезический метод	0.1	-
31	486734.33	4178132.97	Геодезический метод	0.1	-
32	486786.33	4178105.93	Геодезический метод	0.1	-
33	486896.57	4178201.61	Геодезический метод	0.1	-
34	486846.65	4178203.68	Геодезический метод	0.1	-
35	486769.68	4178245.27	Геодезический метод	0.1	-
36	486773.85	4178274.40	Геодезический метод	0.1	-
37	486784.25	4178291.04	Геодезический метод	0.1	-
38	486842.49	4178259.84	Геодезический метод	0.1	-
39	486917.37	4178349.30	Геодезический метод	0.1	-
40	486944.41	4178486.57	Геодезический метод	0.1	-
41	486838.33	4178551.04	Геодезический метод	0.1	-
42	486836.25	4178652.96	Геодезический метод	0.1	-
43	486927.77	4178802.72	Геодезический метод	0.1	-
44	486986.67	4178885.54	Геодезический метод	0.1	-
1	486994.33	4178896.32	Геодезический метод	0.1	-

3. Сведения о характерных точках части (частей) границы объекта					
Обозначение характерных точек части границы	Координаты, м		Метод определения координат характерной точки	Средняя квадратическая погрешность положения характерной точки (Mt), м	Описание обозначения точки на местности (при наличии)
	X	Y			
1	2	3	4	5	6
-	-	-	-	-	-

Раздел 3

Сведения о местоположении измененных (уточненных) границ объекта

1. Система координат -

2. Сведения о характерных точках границ объекта

Обозначение характерных точек границ	Существующие координаты, м		Измененные (уточненные) координаты, м		Метод определения координат характерной точки	Средняя квадратическая погрешность положения характерной точки (Mt), м	Описание обозначения точки на местности (при наличии)
	X	Y	X	Y			
1	2	3	4	5	6	7	8
-	-	-	-	-	-	-	

3. Сведения о характерных точках части (частей) границы объекта

Обозначение характерных точек части границы	Существующие координаты, м		Измененные (уточненные) координаты, м		Метод определения координат характерной точки	Средняя квадратическая погрешность положения характерной точки (Mt), м	Описание обозначения точки на местности (при наличии)
	X	Y	X	Y			
1	2	3	4	5	6	7	8
-	-	-	-	-	-	-	

ТЕКСТОВОЕ ОПИСАНИЕ местоположения границ населенных пунктов, территориальных зон		
Прохождение границы		Описание прохождения границы
от точки	до точки	
1	2	3
-	-	-

ГРАФИЧЕСКОЕ ОПИСАНИЕ
местоположения границ населенных пунктов, территориальных зон, особо
охраняемых природных территорий, зон с особыми условиями использования
территории
село Криводановка Криводановского сельсовета Новосибирского района
Новосибирской области

(наименование объекта, местоположение границ которого описано (далее - объект))

Раздел 1

Сведения об объекте

№ п/п	Характеристики объекта	Описание характеристик
1	2	3
1.	Местоположение объекта	Новосибирская область, район Новосибирский, сельсовет Криводановский, село Криводановка
2.	Площадь объекта +/- величина погрешности определения площади (Р +/- Дельта Р)	6076786 +/- 863 м ²
3.	Иные характеристики объекта	-

Раздел 2

Сведения о местоположении границ объекта

1. Система координат МСК НСО, зона 4

2. Сведения о характерных точках границ объекта

Обозначение характерных точек границ	Координаты, м		Метод определения координат характерной точки	Средняя квадратическая погрешность положения характерной точки (Mt), м	Описание обозначения точки на местности (при наличии)
	X	Y			
1	2	3	4	5	6
1	496031.39	4180099.07	Геодезический метод	0.1	-
2	496015.45	4180128.56	Геодезический метод	0.1	-
3	495988.40	4180178.59	Геодезический метод	0.1	-
4	495985.99	4180183.05	Геодезический метод	0.1	-
5	495957.52	4180235.70	Геодезический метод	0.1	-
6	495942.81	4180262.93	Геодезический метод	0.1	-
7	495928.89	4180288.66	Геодезический метод	0.1	-
8	495900.31	4180341.53	Геодезический метод	0.1	-
9	495776.53	4180570.48	Геодезический метод	0.1	-
10	495773.19	4180576.67	Геодезический метод	0.1	-
11	495787.44	4180589.98	Геодезический метод	0.1	-
12	495816.70	4180617.35	Геодезический метод	0.1	-
13	495823.86	4180624.04	Геодезический метод	0.1	-
14	495829.52	4180629.34	Геодезический метод	0.1	-
15	495838.24	4180637.50	Геодезический метод	0.1	-
16	495855.26	4180654.75	Геодезический метод	0.1	-
17	495866.37	4180666.03	Геодезический метод	0.1	-
18	495904.65	4180704.84	Геодезический метод	0.1	-
19	495856.96	4180790.16	Геодезический метод	0.1	-
20	495701.41	4181069.11	Геодезический метод	0.1	-
21	495697.62	4181061.82	Геодезический метод	0.1	-
22	495660.57	4181082.09	Геодезический метод	0.1	-
2. Сведения о характерных точках границ объекта					

Обозначение характерных точек границ	Координаты, м		Метод определения координат характерной точки	Средняя квадратическая погрешность положения характерной точки (Mt), м	Описание обозначения точки на местности (при наличии)
	X	Y			
1	2	3	4	5	6
23	495678.72	4181103.34	Геодезический метод	0.1	-
24	495642.00	4181138.46	Геодезический метод	0.1	-
25	495646.68	4181143.48	Геодезический метод	0.1	-
26	495576.72	4181223.89	Геодезический метод	0.1	-
27	495563.22	4181224.11	Геодезический метод	0.1	-
28	495539.30	4181249.04	Геодезический метод	0.1	-
29	495540.91	4181250.45	Геодезический метод	0.1	-
30	495548.85	4181258.02	Геодезический метод	0.1	-
31	495542.64	4181265.15	Геодезический метод	0.1	-
32	495525.55	4181267.79	Геодезический метод	0.1	-
33	495517.56	4181269.02	Геодезический метод	0.1	-
34	495481.43	4181274.58	Геодезический метод	0.1	-
35	495481.13	4181283.79	Геодезический метод	0.1	-
36	495480.85	4181312.57	Геодезический метод	0.1	-
37	495480.59	4181340.19	Геодезический метод	0.1	-
38	495479.91	4181410.76	Геодезический метод	0.1	-
39	495479.73	4181429.31	Геодезический метод	0.1	-
40	495479.42	4181462.07	Геодезический метод	0.1	-
41	495454.00	4181484.23	Геодезический метод	0.1	-
42	495478.93	4181512.90	Геодезический метод	0.1	-
43	495441.32	4181547.65	Геодезический метод	0.1	-
44	495433.90	4181554.31	Геодезический метод	0.1	-
45	495266.54	4181704.58	Геодезический метод	0.1	-
46	495260.84	4181714.53	Геодезический метод	0.1	-
47	495248.26	4181737.30	Геодезический метод	0.1	-

2. Сведения о характерных точках границ объекта					
Обозначение характерных точек границ	Координаты, м		Метод определения координат характерной точки	Средняя квадратическая погрешность положения характерной точки (Mt), м	Описание обозначения точки на местности (при наличии)
	X	Y			
1	2	3	4	5	6
48	495245.40	4181743.00	Геодезический метод	0.1	-
49	495241.96	4181749.86	Геодезический метод	0.1	-
50	495232.11	4181747.23	Геодезический метод	0.1	-
51	495219.46	4181765.94	Геодезический метод	0.1	-
52	495230.23	4181773.19	Геодезический метод	0.1	-
53	495212.15	4181797.23	Геодезический метод	0.1	-
54	495119.63	4181965.29	Геодезический метод	0.1	-
55	495103.76	4181994.11	Геодезический метод	0.1	-
56	495102.38	4181996.63	Геодезический метод	0.1	-
57	495087.77	4182022.66	Геодезический метод	0.1	-
58	495072.92	4182048.72	Геодезический метод	0.1	-
59	495058.27	4182074.42	Геодезический метод	0.1	-
60	495043.81	4182102.59	Геодезический метод	0.1	-
61	495030.21	4182126.91	Геодезический метод	0.1	-
62	495015.73	4182153.11	Геодезический метод	0.1	-
63	495000.24	4182181.14	Геодезический метод	0.1	-
64	494941.13	4182288.10	Геодезический метод	0.1	-
65	494923.02	4182314.13	Геодезический метод	0.1	-
66	494908.04	4182335.63	Геодезический метод	0.1	-
67	494890.08	4182358.69	Геодезический метод	0.1	-
68	494888.39	4182357.53	Геодезический метод	0.1	-
69	494870.33	4182381.80	Геодезический метод	0.1	-
70	494854.91	4182407.99	Геодезический метод	0.1	-
71	494849.68	4182416.69	Геодезический метод	0.1	-
72	494839.82	4182435.99	Геодезический метод	0.1	-

2. Сведения о характерных точках границ объекта					
Обозначение характерных точек границ	Координаты, м		Метод определения координат характерной точки	Средняя квадратическая погрешность положения характерной точки (Mt), м	Описание обозначения точки на местности (при наличии)
	X	Y			
1	2	3	4	5	6
73	494822.65	4182460.23	Геодезический метод	0.1	-
74	494813.77	4182490.08	Геодезический метод	0.1	-
75	494801.69	4182511.84	Геодезический метод	0.1	-
76	494798.26	4182509.94	Геодезический метод	0.1	-
77	494794.12	4182507.22	Геодезический метод	0.1	-
78	494786.13	4182520.53	Геодезический метод	0.1	-
79	494778.98	4182532.83	Геодезический метод	0.1	-
80	494766.04	4182560.84	Геодезический метод	0.1	-
81	494769.09	4182562.81	Геодезический метод	0.1	-
82	494753.37	4182586.41	Геодезический метод	0.1	-
83	494749.44	4182583.22	Геодезический метод	0.1	-
84	494733.40	4182608.10	Геодезический метод	0.1	-
85	494719.09	4182634.57	Геодезический метод	0.1	-
86	494713.52	4182631.10	Геодезический метод	0.1	-
87	494695.32	4182659.71	Геодезический метод	0.1	-
88	494681.61	4182693.62	Геодезический метод	0.1	-
89	494665.78	4182719.10	Геодезический метод	0.1	-
90	494689.97	4182735.01	Геодезический метод	0.1	-
91	494675.55	4182761.94	Геодезический метод	0.1	-
92	494683.18	4182784.86	Геодезический метод	0.1	-
93	494659.08	4182821.02	Геодезический метод	0.1	-
94	494655.82	4182819.91	Геодезический метод	0.1	-
95	494651.07	4182826.05	Геодезический метод	0.1	-
96	494615.16	4182875.27	Геодезический метод	0.1	-
97	494612.63	4182873.86	Геодезический метод	0.1	-

2. Сведения о характерных точках границ объекта					
Обозначение характерных точек границ	Координаты, м		Метод определения координат характерной точки	Средняя квадратическая погрешность положения характерной точки (Mt), м	Описание обозначения точки на местности (при наличии)
	X	Y			
1	2	3	4	5	6
98	494594.12	4182863.54	Геодезический метод	0.1	-
99	494583.87	4182878.21	Геодезический метод	0.1	-
100	494581.98	4182897.54	Геодезический метод	0.1	-
101	494549.02	4182946.98	Геодезический метод	0.1	-
102	494556.65	4182958.95	Геодезический метод	0.1	-
103	494516.94	4183026.81	Геодезический метод	0.1	-
104	494512.11	4183034.25	Геодезический метод	0.1	-
105	494490.87	4183067.03	Геодезический метод	0.1	-
106	494450.14	4183047.10	Геодезический метод	0.1	-
107	494438.38	4183041.35	Геодезический метод	0.1	-
108	494432.50	4183044.10	Геодезический метод	0.1	-
109	494406.91	4183032.32	Геодезический метод	0.1	-
110	494369.72	4183015.16	Геодезический метод	0.1	-
111	494333.98	4182998.66	Геодезический метод	0.1	-
112	494293.80	4182980.13	Геодезический метод	0.1	-
113	494277.03	4182975.12	Геодезический метод	0.1	-
114	494264.61	4182971.40	Геодезический метод	0.1	-
115	494250.20	4182967.10	Геодезический метод	0.1	-
116	494225.78	4182954.57	Геодезический метод	0.1	-
117	494223.90	4182918.32	Геодезический метод	0.1	-
118	494219.41	4182831.30	Геодезический метод	0.1	-
119	494243.76	4182824.28	Геодезический метод	0.1	-
120	494244.66	4182826.28	Геодезический метод	0.1	-
121	494251.51	4182823.20	Геодезический метод	0.1	-
122	494256.61	4182821.33	Геодезический метод	0.1	-

2. Сведения о характерных точках границ объекта					
Обозначение характерных точек границ	Координаты, м		Метод определения координат характерной точки	Средняя квадратическая погрешность положения характерной точки (Mt), м	Описание обозначения точки на местности (при наличии)
	X	Y			
1	2	3	4	5	6
123	494257.09	4182808.85	Геодезический метод	0.1	-
124	494263.35	4182801.10	Геодезический метод	0.1	-
125	494254.99	4182794.66	Геодезический метод	0.1	-
126	494267.41	4182775.68	Геодезический метод	0.1	-
127	494263.77	4182763.06	Геодезический метод	0.1	-
128	494260.48	4182751.63	Геодезический метод	0.1	-
129	494259.42	4182748.30	Геодезический метод	0.1	-
130	494256.48	4182739.07	Геодезический метод	0.1	-
131	494251.36	4182726.88	Геодезический метод	0.1	-
132	494247.75	4182695.00	Геодезический метод	0.1	-
133	494233.49	4182682.69	Геодезический метод	0.1	-
134	494227.54	4182673.70	Геодезический метод	0.1	-
135	494215.07	4182655.09	Геодезический метод	0.1	-
136	494210.48	4182638.13	Геодезический метод	0.1	-
137	494201.92	4182607.60	Геодезический метод	0.1	-
138	494193.17	4182576.42	Геодезический метод	0.1	-
139	494189.43	4182570.18	Геодезический метод	0.1	-
140	494171.20	4182539.78	Геодезический метод	0.1	-
141	494099.40	4182427.91	Геодезический метод	0.1	-
142	494088.09	4182404.29	Геодезический метод	0.1	-
143	494060.44	4182354.52	Геодезический метод	0.1	-
144	494057.96	4182349.97	Геодезический метод	0.1	-
145	494038.59	4182319.47	Геодезический метод	0.1	-
146	494037.93	4182318.06	Геодезический метод	0.1	-
147	494016.69	4182277.65	Геодезический метод	0.1	-

2. Сведения о характерных точках границ объекта					
Обозначение характерных точек границ	Координаты, м		Метод определения координат характерной точки	Средняя квадратическая погрешность положения характерной точки (Mt), м	Описание обозначения точки на местности (при наличии)
	X	Y			
1	2	3	4	5	6
148	493993.08	4182239.35	Геодезический метод	0.1	-
149	493988.21	4182231.29	Геодезический метод	0.1	-
150	493993.63	4182224.74	Геодезический метод	0.1	-
151	493974.05	4182196.50	Геодезический метод	0.1	-
152	493969.54	4182190.38	Геодезический метод	0.1	-
153	493943.54	4182152.27	Геодезический метод	0.1	-
154	493826.00	4181941.77	Геодезический метод	0.1	-
155	493849.41	4181878.36	Геодезический метод	0.1	-
156	493850.27	4181876.34	Геодезический метод	0.1	-
157	493877.92	4181820.87	Геодезический метод	0.1	-
158	493910.90	4181742.60	Геодезический метод	0.1	-
159	493917.77	4181716.97	Геодезический метод	0.1	-
160	493918.53	4181707.17	Геодезический метод	0.1	-
161	493919.25	4181697.78	Геодезический метод	0.1	-
162	493919.71	4181691.66	Геодезический метод	0.1	-
163	493925.78	4181612.15	Геодезический метод	0.1	-
164	493926.95	4181594.08	Геодезический метод	0.1	-
165	493930.43	4181540.15	Геодезический метод	0.1	-
166	493930.21	4181476.14	Геодезический метод	0.1	-
167	493930.58	4181469.16	Геодезический метод	0.1	-
168	493931.58	4181452.86	Геодезический метод	0.1	-
169	493934.29	4181399.29	Геодезический метод	0.1	-
170	493937.35	4181285.19	Геодезический метод	0.1	-
171	493943.59	4181102.40	Геодезический метод	0.1	-
172	493945.91	4181091.13	Геодезический метод	0.1	-

2. Сведения о характерных точках границ объекта					
Обозначение характерных точек границ	Координаты, м		Метод определения координат характерной точки	Средняя квадратическая погрешность положения характерной точки (Mt), м	Описание обозначения точки на местности (при наличии)
	X	Y			
1	2	3	4	5	6
173	493948.21	4181079.58	Геодезический метод	0.1	-
174	493952.35	4181059.11	Геодезический метод	0.1	-
175	493983.81	4180901.75	Геодезический метод	0.1	-
176	493991.51	4180863.22	Геодезический метод	0.1	-
177	493993.88	4180848.82	Геодезический метод	0.1	-
178	494002.79	4180794.86	Геодезический метод	0.1	-
179	494002.83	4180794.63	Геодезический метод	0.1	-
180	494015.30	4180740.36	Геодезический метод	0.1	-
181	494031.21	4180729.88	Геодезический метод	0.1	-
182	494040.49	4180724.87	Геодезический метод	0.1	-
183	494089.06	4180698.67	Геодезический метод	0.1	-
184	494241.26	4180614.00	Геодезический метод	0.1	-
185	494472.09	4180491.72	Геодезический метод	0.1	-
186	494466.16	4180478.65	Геодезический метод	0.1	-
187	494427.68	4180499.37	Геодезический метод	0.1	-
188	494394.36	4180517.31	Геодезический метод	0.1	-
189	494384.74	4180522.50	Геодезический метод	0.1	-
190	494361.32	4180535.11	Геодезический метод	0.1	-
191	494349.60	4180541.42	Геодезический метод	0.1	-
192	494335.75	4180548.88	Геодезический метод	0.1	-
193	494166.83	4180638.24	Геодезический метод	0.1	-
194	494066.04	4180690.65	Геодезический метод	0.1	-
195	494037.42	4180705.30	Геодезический метод	0.1	-
196	494037.03	4180705.51	Геодезический метод	0.1	-
197	494019.75	4180714.79	Геодезический метод	0.1	-

2. Сведения о характерных точках границ объекта					
Обозначение характерных точек границ	Координаты, м		Метод определения координат характерной точки	Средняя квадратическая погрешность положения характерной точки (Mt), м	Описание обозначения точки на местности (при наличии)
	X	Y			
1	2	3	4	5	6
198	493997.80	4180726.57	Геодезический метод	0.1	-
199	493994.89	4180728.14	Геодезический метод	0.1	-
200	493998.86	4180712.13	Геодезический метод	0.1	-
201	493988.84	4180709.64	Геодезический метод	0.1	-
202	493980.42	4180752.13	Геодезический метод	0.1	-
203	493927.61	4181018.75	Геодезический метод	0.1	-
204	493917.39	4181073.97	Геодезический метод	0.1	-
205	493913.71	4181101.76	Геодезический метод	0.1	-
206	493908.61	4181153.91	Геодезический метод	0.1	-
207	493906.11	4181187.75	Геодезический метод	0.1	-
208	493905.83	4181206.04	Геодезический метод	0.1	-
209	493899.64	4181205.91	Геодезический метод	0.1	-
210	493899.62	4181206.35	Геодезический метод	0.1	-
211	493870.08	4181207.84	Геодезический метод	0.1	-
212	493865.86	4181208.07	Геодезический метод	0.1	-
213	493860.35	4181208.41	Геодезический метод	0.1	-
214	493842.96	4181209.20	Геодезический метод	0.1	-
215	493781.56	4181547.14	Геодезический метод	0.1	-
216	493712.98	4181534.67	Геодезический метод	0.1	-
217	493669.92	4181746.41	Геодезический метод	0.1	-
218	493567.55	4181730.28	Геодезический метод	0.1	-
219	493427.82	4181708.26	Геодезический метод	0.1	-
220	493429.54	4181672.75	Геодезический метод	0.1	-
221	493439.26	4181472.71	Геодезический метод	0.1	-
222	493447.81	4181296.52	Геодезический метод	0.1	-

2. Сведения о характерных точках границ объекта					
Обозначение характерных точек границ	Координаты, м		Метод определения координат характерной точки	Средняя квадратическая погрешность положения характерной точки (Mt), м	Описание обозначения точки на местности (при наличии)
	X	Y			
1	2	3	4	5	6
223	493496.16	4180996.77	Геодезический метод	0.1	-
224	493498.97	4180979.33	Геодезический метод	0.1	-
225	493499.14	4180978.28	Геодезический метод	0.1	-
226	493501.29	4180965.14	Геодезический метод	0.1	-
227	493501.94	4180961.00	Геодезический метод	0.1	-
228	493503.47	4180951.77	Геодезический метод	0.1	-
229	493531.00	4180808.16	Геодезический метод	0.1	-
230	493512.08	4180737.64	Геодезический метод	0.1	-
231	493484.85	4180636.13	Геодезический метод	0.1	-
232	493476.26	4180604.11	Геодезический метод	0.1	-
233	493460.03	4180543.61	Геодезический метод	0.1	-
234	493460.80	4180284.11	Геодезический метод	0.1	-
235	493496.98	4180115.32	Геодезический метод	0.1	-
236	493522.47	4179996.39	Геодезический метод	0.1	-
237	493720.67	4179851.98	Геодезический метод	0.1	-
238	493779.68	4179610.06	Геодезический метод	0.1	-
239	493834.39	4179296.16	Геодезический метод	0.1	-
240	493858.87	4179152.46	Геодезический метод	0.1	-
241	493946.82	4179171.38	Геодезический метод	0.1	-
242	493950.49	4179172.17	Геодезический метод	0.1	-
243	493980.59	4179178.39	Геодезический метод	0.1	-
244	494067.05	4179196.04	Геодезический метод	0.1	-
245	494082.75	4179205.17	Геодезический метод	0.1	-
246	494128.53	4179229.96	Геодезический метод	0.1	-
247	494136.84	4179233.92	Геодезический метод	0.1	-

2. Сведения о характерных точках границ объекта					
Обозначение характерных точек границ	Координаты, м		Метод определения координат характерной точки	Средняя квадратическая погрешность положения характерной точки (Mt), м	Описание обозначения точки на местности (при наличии)
	X	Y			
1	2	3	4	5	6
248	494172.41	4179224.13	Геодезический метод	0.1	-
249	494256.41	4179157.31	Геодезический метод	0.1	-
250	494263.40	4179174.13	Геодезический метод	0.1	-
251	494270.57	4179169.77	Геодезический метод	0.1	-
252	494293.02	4179215.24	Геодезический метод	0.1	-
253	494296.44	4179222.75	Геодезический метод	0.1	-
254	494298.11	4179235.22	Геодезический метод	0.1	-
255	494297.96	4179236.86	Геодезический метод	0.1	-
256	494298.11	4179237.58	Геодезический метод	0.1	-
257	494298.11	4179238.38	Геодезический метод	0.1	-
258	494298.11	4179239.06	Геодезический метод	0.1	-
259	494298.04	4179239.62	Геодезический метод	0.1	-
260	494297.96	4179240.26	Геодезический метод	0.1	-
261	494297.80	4179240.95	Геодезический метод	0.1	-
262	494297.55	4179241.75	Геодезический метод	0.1	-
263	494296.47	4179246.39	Геодезический метод	0.1	-
264	494295.77	4179250.56	Геодезический метод	0.1	-
265	494294.79	4179254.67	Геодезический метод	0.1	-
266	494293.54	4179258.70	Геодезический метод	0.1	-
267	494290.24	4179266.48	Геодезический метод	0.1	-
268	494288.09	4179271.82	Геодезический метод	0.1	-
269	494286.02	4179275.12	Геодезический метод	0.1	-
270	494283.51	4179279.09	Геодезический метод	0.1	-
271	494281.82	4179281.86	Геодезический метод	0.1	-
272	494280.44	4179284.70	Геодезический метод	0.1	-

2. Сведения о характерных точках границ объекта					
Обозначение характерных точек границ	Координаты, м		Метод определения координат характерной точки	Средняя квадратическая погрешность положения характерной точки (Mt), м	Описание обозначения точки на местности (при наличии)
	X	Y			
1	2	3	4	5	6
273	494279.16	4179287.38	Геодезический метод	0.1	-
274	494278.21	4179289.26	Геодезический метод	0.1	-
275	494275.38	4179291.06	Геодезический метод	0.1	-
276	494273.39	4179294.31	Геодезический метод	0.1	-
277	494271.93	4179297.07	Геодезический метод	0.1	-
278	494270.54	4179299.79	Геодезический метод	0.1	-
279	494269.17	4179302.55	Геодезический метод	0.1	-
280	494267.89	4179305.35	Геодезический метод	0.1	-
281	494266.68	4179308.20	Геодезический метод	0.1	-
282	494265.50	4179311.00	Геодезический метод	0.1	-
283	494264.26	4179314.04	Геодезический метод	0.1	-
284	494263.06	4179317.12	Геодезический метод	0.1	-
285	494261.90	4179320.24	Геодезический метод	0.1	-
286	494260.79	4179323.33	Геодезический метод	0.1	-
287	494259.69	4179326.33	Геодезический метод	0.1	-
288	494258.48	4179329.33	Геодезический метод	0.1	-
289	494257.29	4179332.45	Геодезический метод	0.1	-
290	494256.13	4179335.54	Геодезический метод	0.1	-
291	494254.98	4179338.86	Геодезический метод	0.1	-
292	494254.22	4179342.22	Геодезический метод	0.1	-
293	494253.54	4179345.46	Геодезический метод	0.1	-
294	494252.93	4179348.63	Геодезический метод	0.1	-
295	494252.11	4179351.67	Геодезический метод	0.1	-
296	494251.09	4179355.27	Геодезический метод	0.1	-
297	494251.15	4179356.43	Геодезический метод	0.1	-

2. Сведения о характерных точках границ объекта					
Обозначение характерных точек границ	Координаты, м		Метод определения координат характерной точки	Средняя квадратическая погрешность положения характерной точки (Mt), м	Описание обозначения точки на местности (при наличии)
	X	Y			
1	2	3	4	5	6
298	494253.10	4179360.44	Геодезический метод	0.1	-
299	494255.43	4179363.84	Геодезический метод	0.1	-
300	494255.20	4179364.88	Геодезический метод	0.1	-
301	494254.64	4179367.28	Геодезический метод	0.1	-
302	494254.16	4179369.72	Геодезический метод	0.1	-
303	494253.74	4179372.16	Геодезический метод	0.1	-
304	494253.34	4179374.57	Геодезический метод	0.1	-
305	494252.97	4179376.97	Геодезический метод	0.1	-
306	494252.59	4179379.37	Геодезический метод	0.1	-
307	494252.23	4179381.77	Геодезический метод	0.1	-
308	494251.90	4179384.21	Геодезический метод	0.1	-
309	494251.58	4179386.61	Геодезический метод	0.1	-
310	494251.29	4179389.06	Геодезический метод	0.1	-
311	494251.03	4179391.58	Геодезический метод	0.1	-
312	494250.88	4179394.06	Геодезический метод	0.1	-
313	494250.78	4179396.54	Геодезический метод	0.1	-
314	494250.71	4179398.98	Геодезический метод	0.1	-
315	494250.65	4179401.35	Геодезический метод	0.1	-
316	494250.53	4179403.15	Геодезический метод	0.1	-
317	494250.41	4179407.15	Геодезический метод	0.1	-
318	494250.35	4179409.23	Геодезический метод	0.1	-
319	494250.27	4179411.15	Геодезический метод	0.1	-
320	494250.13	4179413.19	Геодезический метод	0.1	-
321	494249.98	4179415.40	Геодезический метод	0.1	-
322	494250.08	4179417.60	Геодезический метод	0.1	-

2. Сведения о характерных точках границ объекта					
Обозначение характерных точек границ	Координаты, м		Метод определения координат характерной точки	Средняя квадратическая погрешность положения характерной точки (Mt), м	Описание обозначения точки на местности (при наличии)
	X	Y			
1	2	3	4	5	6
323	494250.15	4179419.60	Геодезический метод	0.1	-
324	494250.16	4179421.64	Геодезический метод	0.1	-
325	494250.20	4179423.60	Геодезический метод	0.1	-
326	494250.18	4179425.64	Геодезический метод	0.1	-
327	494250.20	4179427.81	Геодезический метод	0.1	-
328	494250.25	4179428.81	Геодезический метод	0.1	-
329	494248.21	4179430.77	Геодезический метод	0.1	-
330	494245.39	4179434.05	Геодезический метод	0.1	-
331	494244.37	4179438.21	Геодезический метод	0.1	-
332	494244.75	4179442.90	Геодезический метод	0.1	-
333	494245.90	4179451.34	Геодезический метод	0.1	-
334	494249.09	4179468.24	Геодезический метод	0.1	-
335	494252.07	4179480.41	Геодезический метод	0.1	-
336	494253.27	4179485.09	Геодезический метод	0.1	-
337	494258.38	4179502.34	Геодезический метод	0.1	-
338	494262.29	4179513.99	Геодезический метод	0.1	-
339	494264.80	4179521.52	Геодезический метод	0.1	-
340	494265.78	4179527.32	Геодезический метод	0.1	-
341	494266.52	4179531.40	Геодезический метод	0.1	-
342	494266.93	4179533.53	Геодезический метод	0.1	-
343	494267.56	4179535.73	Геодезический метод	0.1	-
344	494269.77	4179541.41	Геодезический метод	0.1	-
345	494271.83	4179547.06	Геодезический метод	0.1	-
346	494272.56	4179549.02	Геодезический метод	0.1	-
347	494273.48	4179551.02	Геодезический метод	0.1	-

2. Сведения о характерных точках границ объекта					
Обозначение характерных точек границ	Координаты, м		Метод определения координат характерной точки	Средняя квадратическая погрешность положения характерной точки (Mt), м	Описание обозначения точки на местности (при наличии)
	X	Y			
1	2	3	4	5	6
348	494274.47	4179552.90	Геодезический метод	0.1	-
349	494274.86	4179553.62	Геодезический метод	0.1	-
350	494275.17	4179554.18	Геодезический метод	0.1	-
351	494275.43	4179554.74	Геодезический метод	0.1	-
352	494275.66	4179555.34	Геодезический метод	0.1	-
353	494275.86	4179555.94	Геодезический метод	0.1	-
354	494276.01	4179556.54	Геодезический метод	0.1	-
355	494276.13	4179557.14	Геодезический метод	0.1	-
356	494276.21	4179557.78	Геодезический метод	0.1	-
357	494276.26	4179558.42	Геодезический метод	0.1	-
358	494276.26	4179559.02	Геодезический метод	0.1	-
359	494276.22	4179559.67	Геодезический метод	0.1	-
360	494276.15	4179560.27	Геодезический метод	0.1	-
361	494276.04	4179560.91	Геодезический метод	0.1	-
362	494275.89	4179561.51	Геодезический метод	0.1	-
363	494275.70	4179562.11	Геодезический метод	0.1	-
364	494275.47	4179562.71	Геодезический метод	0.1	-
365	494275.21	4179563.27	Геодезический метод	0.1	-
366	494274.92	4179563.83	Геодезический метод	0.1	-
367	494274.59	4179564.35	Геодезический метод	0.1	-
368	494274.22	4179564.87	Геодезический метод	0.1	-
369	494273.83	4179565.35	Геодезический метод	0.1	-
370	494273.41	4179565.83	Геодезический метод	0.1	-
371	494272.96	4179566.23	Геодезический метод	0.1	-
372	494276.95	4179575.78	Геодезический метод	0.1	-

2. Сведения о характерных точках границ объекта					
Обозначение характерных точек границ	Координаты, м		Метод определения координат характерной точки	Средняя квадратическая погрешность положения характерной точки (Mt), м	Описание обозначения точки на местности (при наличии)
	X	Y			
1	2	3	4	5	6
373	494281.26	4179570.42	Геодезический метод	0.1	-
374	494295.83	4179553.76	Геодезический метод	0.1	-
375	494310.47	4179539.57	Геодезический метод	0.1	-
376	494311.12	4179547.58	Геодезический метод	0.1	-
377	494321.27	4179538.43	Геодезический метод	0.1	-
378	494355.93	4179507.20	Геодезический метод	0.1	-
379	494394.83	4179477.13	Геодезический метод	0.1	-
380	494435.04	4179450.38	Геодезический метод	0.1	-
381	494451.69	4179439.16	Геодезический метод	0.1	-
382	494486.22	4179418.71	Геодезический метод	0.1	-
383	494541.21	4179386.43	Геодезический метод	0.1	-
384	494666.21	4179315.69	Геодезический метод	0.1	-
385	494683.57	4179306.18	Геодезический метод	0.1	-
386	494737.10	4179321.61	Геодезический метод	0.1	-
387	494770.89	4179359.28	Геодезический метод	0.1	-
388	494828.13	4179395.32	Геодезический метод	0.1	-
389	494870.52	4179405.92	Геодезический метод	0.1	-
390	494931.15	4179452.86	Геодезический метод	0.1	-
391	494931.13	4179452.91	Геодезический метод	0.1	-
392	494926.15	4179465.63	Геодезический метод	0.1	-
393	494929.04	4179467.31	Геодезический метод	0.1	-
394	494949.04	4179478.96	Геодезический метод	0.1	-
395	494950.35	4179499.92	Геодезический метод	0.1	-
396	494949.57	4179528.01	Геодезический метод	0.1	-
397	494943.33	4179555.71	Геодезический метод	0.1	-

2. Сведения о характерных точках границ объекта					
Обозначение характерных точек границ	Координаты, м		Метод определения координат характерной точки	Средняя квадратическая погрешность положения характерной точки (Mt), м	Описание обозначения точки на местности (при наличии)
	X	Y			
1	2	3	4	5	6
398	494930.06	4179572.87	Геодезический метод	0.1	-
399	494908.61	4179568.97	Геодезический метод	0.1	-
400	494901.33	4179605.49	Геодезический метод	0.1	-
401	494891.12	4179619.19	Геодезический метод	0.1	-
402	494887.24	4179624.82	Геодезический метод	0.1	-
403	494882.70	4179645.94	Геодезический метод	0.1	-
404	494891.69	4179665.18	Геодезический метод	0.1	-
405	494887.27	4179666.61	Геодезический метод	0.1	-
406	494889.59	4179674.28	Геодезический метод	0.1	-
407	494901.89	4179752.01	Геодезический метод	0.1	-
408	494899.43	4179775.13	Геодезический метод	0.1	-
409	494887.13	4179796.28	Геодезический метод	0.1	-
410	494880.30	4179803.85	Геодезический метод	0.1	-
411	494897.29	4179804.58	Геодезический метод	0.1	-
412	494896.18	4179830.42	Геодезический метод	0.1	-
413	494900.18	4179830.63	Геодезический метод	0.1	-
414	494903.67	4179889.46	Геодезический метод	0.1	-
415	494891.77	4179892.23	Геодезический метод	0.1	-
416	494894.07	4179895.77	Геодезический метод	0.1	-
417	494931.04	4179972.89	Геодезический метод	0.1	-
418	494963.02	4179940.42	Геодезический метод	0.1	-
419	494997.45	4179914.84	Геодезический метод	0.1	-
420	495057.40	4179875.24	Геодезический метод	0.1	-
421	495080.86	4179862.32	Геодезический метод	0.1	-
422	495109.30	4179822.79	Геодезический метод	0.1	-

2. Сведения о характерных точках границ объекта					
Обозначение характерных точек границ	Координаты, м		Метод определения координат характерной точки	Средняя квадратическая погрешность положения характерной точки (Mt), м	Описание обозначения точки на местности (при наличии)
	X	Y			
1	2	3	4	5	6
423	495115.02	4179815.28	Геодезический метод	0.1	-
424	495129.66	4179795.15	Геодезический метод	0.1	-
425	495192.79	4179771.63	Геодезический метод	0.1	-
426	495295.04	4179686.64	Геодезический метод	0.1	-
427	495367.72	4179617.22	Геодезический метод	0.1	-
428	495374.55	4179612.49	Геодезический метод	0.1	-
429	495360.33	4179583.81	Геодезический метод	0.1	-
430	495345.22	4179555.62	Геодезический метод	0.1	-
431	495330.10	4179527.41	Геодезический метод	0.1	-
432	495315.02	4179499.28	Геодезический метод	0.1	-
433	495299.69	4179470.98	Геодезический метод	0.1	-
434	495300.78	4179469.77	Геодезический метод	0.1	-
435	495290.25	4179448.51	Геодезический метод	0.1	-
436	495275.61	4179420.04	Геодезический метод	0.1	-
437	495269.85	4179411.51	Геодезический метод	0.1	-
438	495288.16	4179393.20	Геодезический метод	0.1	-
439	495283.21	4179379.58	Геодезический метод	0.1	-
440	495279.68	4179369.88	Геодезический метод	0.1	-
441	495277.04	4179366.29	Геодезический метод	0.1	-
442	495266.54	4179352.00	Геодезический метод	0.1	-
443	495247.79	4179326.19	Геодезический метод	0.1	-
444	495244.38	4179321.51	Геодезический метод	0.1	-
445	495228.80	4179300.16	Геодезический метод	0.1	-
446	495226.06	4179296.40	Геодезический метод	0.1	-
447	495215.28	4179281.67	Геодезический метод	0.1	-

2. Сведения о характерных точках границ объекта					
Обозначение характерных точек границ	Координаты, м		Метод определения координат характерной точки	Средняя квадратическая погрешность положения характерной точки (Mt), м	Описание обозначения точки на местности (при наличии)
	X	Y			
1	2	3	4	5	6
448	495195.69	4179255.11	Геодезический метод	0.1	-
449	495234.65	4179233.96	Геодезический метод	0.1	-
450	495228.45	4179218.33	Геодезический метод	0.1	-
451	495247.26	4179207.13	Геодезический метод	0.1	-
452	495286.14	4179183.17	Геодезический метод	0.1	-
453	495283.27	4179177.58	Геодезический метод	0.1	-
454	495274.10	4179159.81	Геодезический метод	0.1	-
455	495312.92	4179134.30	Геодезический метод	0.1	-
456	495337.75	4179135.36	Геодезический метод	0.1	-
457	495422.74	4179089.14	Геодезический метод	0.1	-
458	495417.51	4179078.68	Геодезический метод	0.1	-
459	495423.59	4179072.22	Геодезический метод	0.1	-
460	495439.33	4179064.34	Геодезический метод	0.1	-
461	495461.36	4179052.86	Геодезический метод	0.1	-
462	495479.10	4179043.63	Геодезический метод	0.1	-
463	495496.84	4179034.39	Геодезический метод	0.1	-
464	495514.57	4179025.15	Геодезический метод	0.1	-
465	495532.31	4179015.91	Геодезический метод	0.1	-
466	495548.88	4179004.87	Геодезический метод	0.1	-
467	495565.11	4178993.19	Геодезический метод	0.1	-
468	495581.34	4178981.50	Геодезический метод	0.1	-
469	495610.56	4179022.08	Геодезический метод	0.1	-
470	495616.72	4179032.28	Геодезический метод	0.1	-
471	495638.88	4179020.73	Геодезический метод	0.1	-
472	495658.84	4179054.98	Геодезический метод	0.1	-

2. Сведения о характерных точках границ объекта					
Обозначение характерных точек границ	Координаты, м		Метод определения координат характерной точки	Средняя квадратическая погрешность положения характерной точки (Mt), м	Описание обозначения точки на местности (при наличии)
	X	Y			
1	2	3	4	5	6
473	495669.12	4179049.62	Геодезический метод	0.1	-
474	495675.05	4179046.59	Геодезический метод	0.1	-
475	495681.28	4179054.15	Геодезический метод	0.1	-
476	495687.65	4179062.64	Геодезический метод	0.1	-
477	495750.04	4179138.37	Геодезический метод	0.1	-
478	495739.62	4179143.74	Геодезический метод	0.1	-
479	495802.16	4179270.52	Геодезический метод	0.1	-
480	495823.06	4179265.90	Геодезический метод	0.1	-
481	495834.05	4179272.63	Геодезический метод	0.1	-
482	495845.20	4179292.74	Геодезический метод	0.1	-
483	495847.22	4179291.66	Геодезический метод	0.1	-
484	495896.20	4179340.45	Геодезический метод	0.1	-
485	495890.19	4179343.68	Геодезический метод	0.1	-
486	495904.93	4179367.84	Геодезический метод	0.1	-
487	495929.77	4179395.70	Геодезический метод	0.1	-
488	495938.16	4179406.71	Геодезический метод	0.1	-
489	495912.47	4179421.16	Геодезический метод	0.1	-
490	495920.07	4179436.37	Геодезический метод	0.1	-
491	495919.37	4179436.97	Геодезический метод	0.1	-
492	495868.34	4179437.39	Геодезический метод	0.1	-
493	495860.72	4179422.89	Геодезический метод	0.1	-
494	495839.97	4179434.46	Геодезический метод	0.1	-
495	495818.79	4179444.97	Геодезический метод	0.1	-
496	495777.20	4179465.68	Геодезический метод	0.1	-
497	495760.26	4179474.72	Геодезический метод	0.1	-

2. Сведения о характерных точках границ объекта					
Обозначение характерных точек границ	Координаты, м		Метод определения координат характерной точки	Средняя квадратическая погрешность положения характерной точки (Mt), м	Описание обозначения точки на местности (при наличии)
	X	Y			
1	2	3	4	5	6
498	495756.74	4179476.49	Геодезический метод	0.1	-
499	495755.97	4179476.88	Геодезический метод	0.1	-
500	495747.42	4179481.40	Геодезический метод	0.1	-
501	495741.12	4179484.65	Геодезический метод	0.1	-
502	495734.73	4179488.09	Геодезический метод	0.1	-
503	495668.11	4179520.59	Геодезический метод	0.1	-
504	495653.73	4179494.07	Геодезический метод	0.1	-
505	495553.07	4179547.74	Геодезический метод	0.1	-
506	495547.91	4179683.01	Геодезический метод	0.1	-
507	495537.68	4179723.47	Геодезический метод	0.1	-
508	495534.15	4179737.42	Геодезический метод	0.1	-
509	495541.73	4179746.45	Геодезический метод	0.1	-
510	495544.14	4179749.46	Геодезический метод	0.1	-
511	495555.98	4179763.82	Геодезический метод	0.1	-
512	495574.33	4179786.48	Геодезический метод	0.1	-
513	495561.90	4179807.19	Геодезический метод	0.1	-
514	495578.82	4179812.85	Геодезический метод	0.1	-
515	495591.61	4179817.75	Геодезический метод	0.1	-
516	495596.76	4179819.69	Геодезический метод	0.1	-
517	495631.80	4179833.07	Геодезический метод	0.1	-
518	495775.99	4179999.14	Геодезический метод	0.1	-
519	495874.08	4179993.26	Геодезический метод	0.1	-
520	495875.50	4180016.81	Геодезический метод	0.1	-
521	495907.78	4180016.57	Геодезический метод	0.1	-
522	495928.33	4180026.86	Геодезический метод	0.1	-

2. Сведения о характерных точках границ объекта					
Обозначение характерных точек границ	Координаты, м		Метод определения координат характерной точки	Средняя квадратическая погрешность положения характерной точки (Mt), м	Описание обозначения точки на местности (при наличии)
	X	Y			
1	2	3	4	5	6
523	495948.66	4180037.71	Геодезический метод	0.1	-
524	495949.68	4180038.31	Геодезический метод	0.1	-
525	495967.44	4180051.52	Геодезический метод	0.1	-
526	495985.25	4180064.77	Геодезический метод	0.1	-
527	495997.64	4180073.98	Геодезический метод	0.1	-
1	496031.39	4180099.07	Геодезический метод	0.1	-
528	493148.03	4185516.60	Геодезический метод	0.1	-
529	493140.01	4185530.20	Геодезический метод	0.1	-
530	493137.16	4185529.69	Геодезический метод	0.1	-
531	493116.66	4185517.11	Геодезический метод	0.1	-
532	493124.07	4185502.03	Геодезический метод	0.1	-
528	493148.03	4185516.60	Геодезический метод	0.1	-
3. Сведения о характерных точках части (частей) границы объекта					
Обозначение характерных точек части границы	Координаты, м		Метод определения координат характерной точки	Средняя квадратическая погрешность положения характерной точки (Mt), м	Описание обозначения точки на местности (при наличии)
	X	Y			
1	2	3	4	5	6
-	-	-	-	-	-

Раздел 3

Сведения о местоположении измененных (уточненных) границ объекта

1. Система координат -

2. Сведения о характерных точках границ объекта

Обозначение характерных точек границ	Существующие координаты, м		Измененные (уточненные) координаты, м		Метод определения координат характерной точки	Средняя квадратическая погрешность положения характерной точки (Mt), м	Описание обозначения точки на местности (при наличии)
	X	Y	X	Y			
1	2	3	4	5	6	7	8
-	-	-	-	-	-	-	

3. Сведения о характерных точках части (частей) границы объекта

Обозначение характерных точек части границы	Существующие координаты, м		Измененные (уточненные) координаты, м		Метод определения координат характерной точки	Средняя квадратическая погрешность положения характерной точки (Mt), м	Описание обозначения точки на местности (при наличии)
	X	Y	X	Y			
1	2	3	4	5	6	7	8
-	-	-	-	-	-	-	

ТЕКСТОВОЕ ОПИСАНИЕ местоположения границ населенных пунктов, территориальных зон		
Прохождение границы		Описание прохождения границы
от точки	до точки	
1	2	3
-	-	-

ГРАФИЧЕСКОЕ ОПИСАНИЕ
местоположения границ населенных пунктов, территориальных зон, особо
охраняемых природных территорий, зон с особыми условиями использования
территории

село Марусино Криводановского сельсовета Новосибирского района
Новосибирской области

(наименование объекта, местоположение границ которого описано (далее - объект))

Раздел 1

Сведения об объекте

№ п/п	Характеристики объекта	Описание характеристик
1	2	3
1.	Местоположение объекта	Новосибирская область, район Новосибирский, сельсовет Криводановский, село Марусино
2.	Площадь объекта +/- величина погрешности определения площади (Р +/- Дельта Р)	8385384 +/- 1014 м ²
3.	Иные характеристики объекта	-

Раздел 2

Сведения о местоположении границ объекта

1. Система координат -

2. Сведения о характерных точках границ объекта

Обозначение характерных точек границ	Координаты, м		Метод определения координат характерной точки	Средняя квадратическая погрешность положения характерной точки (Mt), м	Описание обозначения точки на местности (при наличии)
	X	Y			
1	2	3	4	5	6
-	-	-	-	-	-

3. Сведения о характерных точках части (частей) границы объекта

Обозначение характерных точек части границы	Координаты, м		Метод определения координат характерной точки	Средняя квадратическая погрешность положения характерной точки (Mt), м	Описание обозначения точки на местности (при наличии)
	X	Y			
1	2	3	4	5	6
-	-	-	-	-	-

Раздел 3

Сведения о местоположении измененных (уточненных) границ объекта

1. Система координат МСК НСО, зона 4

2. Сведения о характерных точках границ объекта

Обозначение характерных точек границ	Существующие координаты, м		Измененные (уточненные) координаты, м		Метод определения координат характерной точки	Средняя квадратическая погрешность положения характерной точки (Mt), м	Описание обозначения точки на местности (при наличии)
	X	Y	X	Y			
1	2	3	4	5	6	7	8
1	490629.52	4184160.63	490629.51	4184160.64	Геодезический метод	0.1	-
2	490625.01	4184165.91	490625.01	4184165.90	Геодезический метод	0.1	-
3	490618.19	4184173.89	490618.19	4184173.90	Геодезический метод	0.1	-
4	490613.57	4184179.28	490613.57	4184179.28	Геодезический метод	0.1	-
5	490550.79	4184254.21	490550.79	4184254.21	Геодезический метод	0.1	-
6	490432.08	4184395.98	490432.08	4184395.97	Геодезический метод	0.1	-
7	490301.19	4184553.54	490301.19	4184553.54	Геодезический метод	0.1	-
8	490242.38	4184625.60	490242.38	4184625.59	Геодезический метод	0.1	-
9	490173.96	4184690.37	490173.96	4184690.36	Геодезический метод	0.1	-
10	490156.68	4184698.05	490156.68	4184698.04	Геодезический метод	0.1	-
11	490147.43	4184695.42	490147.43	4184695.42	Геодезический метод	0.1	-
12	490101.24	4184682.36	490101.24	4184682.36	Геодезический метод	0.1	-
13	490061.64	4184671.16	490061.64	4184671.16	Геодезический метод	0.1	-
14	489975.02	4184779.15	490042.88	4184694.56	Геодезический метод	0.1	-
15	489928.20	4184806.59	490033.50	4184706.23	Геодезический метод	0.1	-
16	489870.98	4184747.27	489975.02	4184779.15	Геодезический метод	0.1	-
17	489853.11	4184749.95	489928.20	4184806.59	Геодезический метод	0.1	-
18	489785.95	4184796.66	489870.98	4184747.26	Геодезический метод	0.1	-
19	489689.59	4184874.06	489853.11	4184749.94	Геодезический метод	0.1	-
20	489586.67	4184939.75	489785.95	4184796.66	Геодезический метод	0.1	-
21	489548.05	4185006.20	489689.59	4184874.05	Геодезический метод	0.1	-
22	489512.21	4185068.23	489586.66	4184939.75	Геодезический метод	0.1	-

2. Сведения о характерных точках границ объекта							
Обозначение характерных точек границ	Существующие координаты, м		Измененные (уточненные) координаты, м		Метод определения координат характерной точки	Средняя квадратическая погрешность положения характерной точки (Mt), м	Описание обозначения точки на местности (при наличии)
	X	Y	X	Y			
1	2	3	4	5	6	7	8
23	489490.96	4185058.71	489559.87	4184985.84	Геодезический метод	0.1	-
24	489481.76	4185060.36	489548.04	4185006.20	Геодезический метод	0.1	-
25	489397.90	4185176.89	489542.40	4185015.98	Геодезический метод	0.1	-
26	489383.89	4185185.65	489526.34	4185043.77	Геодезический метод	0.1	-
27	489362.73	4185164.36	489512.21	4185068.23	Геодезический метод	0.1	-
28	489353.80	4185172.62	489490.96	4185058.71	Геодезический метод	0.1	-
29	489347.93	4185179.52	489481.72	4185060.42	Геодезический метод	0.1	-
30	489368.18	4185191.98	489465.41	4185063.42	Геодезический метод	0.1	-
31	489382.90	4185204.53	489456.67	4185069.56	Геодезический метод	0.1	-
32	489417.55	4185237.58	489445.05	4185077.72	Геодезический метод	0.1	-
33	489438.05	4185261.88	489413.66	4185117.14	Геодезический метод	0.1	-
34	489439.55	4185278.88	489369.46	4185158.11	Геодезический метод	0.1	-
35	489435.69	4185301.29	489362.73	4185164.36	Геодезический метод	0.1	-
36	489423.73	4185322.87	489353.80	4185172.62	Геодезический метод	0.1	-
37	489403.56	4185353.73	489347.93	4185179.52	Геодезический метод	0.1	-
38	489392.82	4185374.64	489355.77	4185184.34	Геодезический метод	0.1	-
39	489389.91	4185385.54	489368.18	4185191.98	Геодезический метод	0.1	-
40	489394.02	4185404.41	489374.68	4185197.52	Геодезический метод	0.1	-
41	489407.94	4185431.22	489382.90	4185204.52	Геодезический метод	0.1	-
42	489424.86	4185453.18	489392.90	4185214.07	Геодезический метод	0.1	-
43	489444.74	4185483.60	489411.11	4185231.44	Геодезический метод	0.1	-
44	489466.48	4185510.73	489417.55	4185237.58	Геодезический метод	0.1	-
45	489505.39	4185544.60	489427.84	4185249.79	Геодезический метод	0.1	-
46	489516.24	4185556.93	489438.05	4185261.88	Геодезический метод	0.1	-
47	489521.75	4185571.20	489439.55	4185278.88	Геодезический метод	0.1	-

2. Сведения о характерных точках границ объекта							
Обозначение характерных точек границ	Существующие координаты, м		Измененные (уточненные) координаты, м		Метод определения координат характерной точки	Средняя квадратическая погрешность положения характерной точки (Mt), м	Описание обозначения точки на местности (при наличии)
	X	Y	X	Y			
1	2	3	4	5	6	7	8
48	489520.40	4185578.60	489437.96	4185288.14	Геодезический метод	0.1	-
49	489515.88	4185592.03	489435.69	4185301.29	Геодезический метод	0.1	-
50	489512.61	4185609.84	489423.73	4185322.87	Геодезический метод	0.1	-
51	489502.87	4185632.62	489419.95	4185328.65	Геодезический метод	0.1	-
52	489491.78	4185657.18	489405.63	4185350.55	Геодезический метод	0.1	-
53	489464.58	4185688.85	489403.56	4185353.73	Геодезический метод	0.1	-
54	489439.25	4185722.36	489398.17	4185364.22	Геодезический метод	0.1	-
55	489407.31	4185771.00	489395.91	4185368.63	Геодезический метод	0.1	-
56	489373.15	4185816.06	489392.82	4185374.64	Геодезический метод	0.1	-
57	489350.07	4185861.35	489389.91	4185385.54	Геодезический метод	0.1	-
58	489343.68	4185878.76	489394.02	4185404.41	Геодезический метод	0.1	-
59	489346.02	4185905.16	489407.94	4185431.22	Геодезический метод	0.1	-
60	489359.95	4185925.44	489424.86	4185453.18	Геодезический метод	0.1	-
61	489382.00	4185937.88	489436.61	4185471.16	Геодезический метод	0.1	-
62	489392.88	4185946.23	489444.74	4185483.60	Геодезический метод	0.1	-
63	489398.98	4186008.51	489466.48	4185510.73	Геодезический метод	0.1	-
64	489311.26	4186143.65	489487.39	4185528.95	Геодезический метод	0.1	-
65	489287.57	4186195.35	489505.39	4185544.60	Геодезический метод	0.1	-
66	489279.16	4186213.69	489516.24	4185556.93	Геодезический метод	0.1	-
67	489267.04	4186240.14	489521.75	4185571.20	Геодезический метод	0.1	-
68	489315.48	4186270.61	489520.40	4185578.60	Геодезический метод	0.1	-
69	489414.12	4186332.68	489518.34	4185584.72	Геодезический метод	0.1	-
70	489507.41	4186378.29	489515.88	4185592.03	Геодезический метод	0.1	-
71	489604.77	4186425.89	489514.43	4185599.91	Геодезический метод	0.1	-
72	489588.13	4186459.18	489512.61	4185609.84	Геодезический метод	0.1	-

2. Сведения о характерных точках границ объекта							
Обозначение характерных точек границ	Существующие координаты, м		Измененные (уточненные) координаты, м		Метод определения координат характерной точки	Средняя квадратическая погрешность положения характерной точки (Mt), м	Описание обозначения точки на местности (при наличии)
	X	Y	X	Y			
1	2	3	4	5	6	7	8
73	489675.50	4186511.18	489507.74	4185621.23	Геодезический метод	0.1	-
74	489692.78	4186535.37	489502.87	4185632.62	Геодезический метод	0.1	-
75	489696.30	4186540.30	489491.99	4185656.70	Геодезический метод	0.1	-
76	489667.25	4186674.54	489491.78	4185657.18	Геодезический метод	0.1	-
77	489646.38	4186729.58	489464.58	4185688.85	Геодезический метод	0.1	-
78	489635.98	4186781.59	489464.47	4185688.99	Геодезический метод	0.1	-
79	489598.54	4186804.46	489441.28	4185719.67	Геодезический метод	0.1	-
80	489575.66	4186800.31	489439.25	4185722.36	Геодезический метод	0.1	-
81	489504.92	4186883.57	489413.73	4185761.21	Геодезический метод	0.1	-
82	489507.02	4186962.55	489407.31	4185771.00	Геодезический метод	0.1	-
83	489523.66	4186981.27	489373.15	4185816.06	Геодезический метод	0.1	-
84	489517.42	4187022.87	489350.07	4185861.35	Геодезический метод	0.1	-
85	489735.65	4187120.90	489343.68	4185878.76	Геодезический метод	0.1	-
86	489830.09	4187163.25	489346.02	4185905.16	Геодезический метод	0.1	-
87	489919.54	4187203.41	489359.95	4185925.44	Геодезический метод	0.1	-
88	490030.01	4187253.00	489375.04	4185933.95	Геодезический метод	0.1	-
89	489977.66	4187400.56	489382.00	4185937.88	Геодезический метод	0.1	-
90	489929.27	4187522.07	489387.61	4185942.17	Геодезический метод	0.1	-
91	489903.78	4187560.32	489392.89	4185946.22	Геодезический метод	0.1	-
92	489879.35	4187596.95	489394.81	4185965.86	Геодезический метод	0.1	-
93	489823.19	4187688.48	489398.98	4186008.51	Геодезический метод	0.1	-
94	489771.19	4187809.12	489390.66	4186021.32	Геодезический метод	0.1	-
95	489727.51	4187877.76	489378.30	4186040.36	Геодезический метод	0.1	-
96	489619.02	4188013.36	489365.94	4186059.40	Геодезический метод	0.1	-
97	489607.84	4188027.34	489353.58	4186078.44	Геодезический метод	0.1	-

2. Сведения о характерных точках границ объекта							
Обозначение характерных точек границ	Существующие координаты, м		Измененные (уточненные) координаты, м		Метод определения координат характерной точки	Средняя квадратическая погрешность положения характерной точки (Mt), м	Описание обозначения точки на местности (при наличии)
	X	Y	X	Y			
1	2	3	4	5	6	7	8
98	489602.87	4188034.07	489341.22	4186097.48	Геодезический метод	0.1	-
99	489598.89	4188039.94	489328.87	4186116.52	Геодезический метод	0.1	-
100	489484.86	4188198.69	489311.26	4186143.65	Геодезический метод	0.1	-
101	489424.22	4188156.95	489295.04	4186179.02	Геодезический метод	0.1	-
102	489387.06	4188131.89	489290.04	4186189.95	Геодезический метод	0.1	-
103	489333.41	4188121.28	489287.57	4186195.35	Геодезический метод	0.1	-
104	489293.10	4188091.97	489279.16	4186213.68	Геодезический метод	0.1	-
105	489249.91	4188152.24	489267.04	4186240.14	Геодезический метод	0.1	-
106	489241.17	4188164.43	489276.12	4186245.85	Геодезический метод	0.1	-
107	489232.44	4188176.63	489315.48	4186270.61	Геодезический метод	0.1	-
108	489209.16	4188209.11	489340.06	4186286.08	Геодезический метод	0.1	-
109	489189.91	4188235.97	489371.01	4186305.55	Геодезический метод	0.1	-
110	489096.74	4188365.99	489383.69	4186313.53	Геодезический метод	0.1	-
111	489169.99	4188424.04	489414.12	4186332.69	Геодезический метод	0.1	-
112	489115.45	4188497.67	489421.11	4186336.10	Геодезический метод	0.1	-
113	489016.71	4188405.99	489443.99	4186347.29	Геодезический метод	0.1	-
114	488883.51	4188282.30	489466.36	4186358.23	Геодезический метод	0.1	-
115	488869.45	4188269.26	489488.74	4186369.17	Геодезический метод	0.1	-
116	488835.47	4188237.71	489507.41	4186378.30	Геодезический метод	0.1	-
117	488828.03	4188230.80	489507.74	4186378.46	Геодезический метод	0.1	-
118	488780.68	4188186.83	489525.70	4186387.25	Геодезический метод	0.1	-
119	488767.10	4188174.23	489545.47	4186396.92	Геодезический метод	0.1	-
120	488684.23	4188097.27	489565.23	4186406.58	Геодезический метод	0.1	-
121	488670.84	4188084.84	489585.00	4186416.25	Геодезический метод	0.1	-
122	488624.13	4188041.47	489604.73	4186425.89	Геодезический метод	0.1	-

2. Сведения о характерных точках границ объекта							
Обозначение характерных точек границ	Существующие координаты, м		Измененные (уточненные) координаты, м		Метод определения координат характерной точки	Средняя квадратическая погрешность положения характерной точки (Mt), м	Описание обозначения точки на местности (при наличии)
	X	Y	X	Y			
1	2	3	4	5	6	7	8
123	488594.36	4188018.83	489588.14	4186459.17	Геодезический метод	0.1	-
124	488357.91	4187839.05	489611.30	4186472.97	Геодезический метод	0.1	-
125	488345.68	4187829.76	489634.46	4186486.75	Геодезический метод	0.1	-
126	488304.52	4187798.46	489657.62	4186500.54	Геодезический метод	0.1	-
127	488209.29	4187748.76	489675.50	4186511.18	Геодезический метод	0.1	-
128	488176.70	4187731.75	489679.54	4186516.83	Геодезический метод	0.1	-
129	488091.19	4187687.13	489692.78	4186535.37	Геодезический метод	0.1	-
130	488074.12	4187678.22	489696.30	4186540.30	Геодезический метод	0.1	-
131	488012.46	4187646.04	489689.43	4186572.06	Геодезический метод	0.1	-
132	488003.99	4187636.43	489677.27	4186628.23	Геодезический метод	0.1	-
133	487993.38	4187617.88	489667.25	4186674.54	Геодезический метод	0.1	-
134	487978.34	4187591.60	489664.61	4186681.51	Геодезический метод	0.1	-
135	487950.85	4187559.05	489653.16	4186711.70	Геодезический метод	0.1	-
136	487944.59	4187523.95	489646.38	4186729.58	Геодезический метод	0.1	-
137	487919.45	4187520.20	489643.13	4186745.84	Геодезический метод	0.1	-
138	487906.08	4187518.21	489638.16	4186770.70	Геодезический метод	0.1	-
139	487844.70	4187509.05	489635.98	4186781.59	Геодезический метод	0.1	-
140	487698.21	4187537.94	489623.04	4186789.49	Геодезический метод	0.1	-
141	487456.07	4187410.52	489598.54	4186804.46	Геодезический метод	0.1	-
142	487451.73	4187408.28	489575.66	4186800.31	Геодезический метод	0.1	-
143	487443.51	4187404.05	489504.92	4186883.57	Геодезический метод	0.1	-
144	487437.24	4187408.05	489505.67	4186915.94	Геодезический метод	0.1	-
145	486853.11	4187331.50	489506.35	4186956.47	Геодезический метод	0.1	-
146	487032.93	4187303.76	489506.35	4186958.67	Геодезический метод	0.1	-
147	487376.55	4187268.40	489507.02	4186962.55	Геодезический метод	0.1	-

2. Сведения о характерных точках границ объекта							
Обозначение характерных точек границ	Существующие координаты, м		Измененные (уточненные) координаты, м		Метод определения координат характерной точки	Средняя квадратическая погрешность положения характерной точки (Mt), м	Описание обозначения точки на местности (при наличии)
	X	Y	X	Y			
1	2	3	4	5	6	7	8
148	487399.77	4187190.63	489523.66	4186981.28	Геодезический метод	0.1	-
149	487322.94	4187162.32	489520.47	4187002.52	Геодезический метод	0.1	-
150	487357.61	4187093.16	489517.42	4187022.87	Геодезический метод	0.1	-
151	487401.16	4187104.78	489560.37	4187042.16	Геодезический метод	0.1	-
152	487482.31	4186997.60	489735.65	4187120.90	Геодезический метод	0.1	-
153	487551.03	4187004.61	489830.09	4187163.25	Геодезический метод	0.1	-
154	487622.96	4186902.01	489919.54	4187203.41	Геодезический метод	0.1	-
155	487757.88	4186965.64	490030.01	4187253.00	Геодезический метод	0.1	-
156	487821.25	4186917.13	489977.66	4187400.55	Геодезический метод	0.1	-
157	487789.31	4186888.16	489929.27	4187522.07	Геодезический метод	0.1	-
158	487766.13	4186816.87	489906.31	4187556.52	Геодезический метод	0.1	-
159	487770.74	4186805.37	489903.78	4187560.32	Геодезический метод	0.1	-
160	487774.83	4186795.17	489879.35	4187596.95	Геодезический метод	0.1	-
161	487808.49	4186711.21	489823.19	4187688.48	Геодезический метод	0.1	-
162	487902.83	4186588.42	489799.38	4187743.71	Геодезический метод	0.1	-
163	487862.93	4186526.03	489771.19	4187809.12	Геодезический метод	0.1	-
164	487375.23	4186151.37	489727.51	4187877.76	Геодезический метод	0.1	-
165	487468.04	4185936.03	489628.72	4188001.24	Геодезический метод	0.1	-
166	487711.04	4185756.27	489619.02	4188013.36	Геодезический метод	0.1	-
167	488163.03	4185421.89	489607.84	4188027.34	Геодезический метод	0.1	-
168	488203.34	4185482.03	489602.87	4188034.07	Геодезический метод	0.1	-
169	488230.01	4185526.44	489598.89	4188039.94	Геодезический метод	0.1	-
170	488251.25	4185556.86	489484.86	4188198.69	Геодезический метод	0.1	-
171	488277.23	4185599.90	489424.22	4188156.95	Геодезический метод	0.1	-
172	488282.78	4185608.99	489387.06	4188131.89	Геодезический метод	0.1	-

2. Сведения о характерных точках границ объекта							
Обозначение характерных точек границ	Существующие координаты, м		Измененные (уточненные) координаты, м		Метод определения координат характерной точки	Средняя квадратическая погрешность положения характерной точки (Mt), м	Описание обозначения точки на местности (при наличии)
	X	Y	X	Y			
1	2	3	4	5	6	7	8
173	488347.44	4185711.33	489333.41	4188121.28	Геодезический метод	0.1	-
174	488432.83	4185850.11	489293.10	4188091.97	Геодезический метод	0.1	-
175	488457.65	4185890.93	489265.46	4188129.90	Геодезический метод	0.1	-
176	488506.25	4185969.72	489249.91	4188152.24	Геодезический метод	0.1	-
177	488529.75	4186006.20	489241.17	4188164.43	Геодезический метод	0.1	-
178	488549.31	4186036.65	489232.44	4188176.63	Геодезический метод	0.1	-
179	488570.73	4186071.40	489209.16	4188209.11	Геодезический метод	0.1	-
180	488599.09	4186116.52	489189.91	4188235.97	Геодезический метод	0.1	-
181	488624.40	4186155.87	489096.74	4188365.99	Геодезический метод	0.1	-
182	488648.96	4186194.83	489169.99	4188424.04	Геодезический метод	0.1	-
183	488671.17	4186230.25	489157.56	4188440.72	Геодезический метод	0.1	-
184	488694.30	4186267.94	489115.45	4188497.67	Геодезический метод	0.1	-
185	488716.72	4186306.64	489016.71	4188405.99	Геодезический метод	0.1	-
186	488748.88	4186357.48	489000.35	4188390.79	Геодезический метод	0.1	-
187	488767.93	4186387.49	488984.75	4188376.32	Геодезический метод	0.1	-
188	488780.08	4186406.63	488973.71	4188366.06	Геодезический метод	0.1	-
189	488795.48	4186430.86	488970.67	4188361.62	Геодезический метод	0.1	-
190	488821.33	4186471.26	488931.49	4188326.84	Геодезический метод	0.1	-
191	488846.29	4186510.04	488924.46	4188320.32	Геодезический метод	0.1	-
192	488873.92	4186552.90	488883.53	4188282.30	Геодезический метод	0.1	-
193	488901.01	4186594.80	488869.45	4188269.26	Геодезический метод	0.1	-
194	488904.69	4186601.82	488838.04	4188240.09	Геодезический метод	0.1	-
195	488914.50	4186598.78	488835.47	4188237.71	Геодезический метод	0.1	-
196	488915.63	4186598.43	488828.03	4188230.80	Геодезический метод	0.1	-
197	488911.20	4186579.07	488780.68	4188186.83	Геодезический метод	0.1	-

2. Сведения о характерных точках границ объекта							
Обозначение характерных точек границ	Существующие координаты, м		Измененные (уточненные) координаты, м		Метод определения координат характерной точки	Средняя квадратическая погрешность положения характерной точки (Mt), м	Описание обозначения точки на местности (при наличии)
	X	Y	X	Y			
1	2	3	4	5	6	7	8
198	488891.05	4186546.23	488777.28	4188183.67	Геодезический метод	0.1	-
199	488867.53	4186508.45	488767.10	4188174.23	Геодезический метод	0.1	-
200	488845.24	4186473.91	488684.23	4188097.27	Геодезический метод	0.1	-
201	488845.05	4186473.99	488670.84	4188084.84	Геодезический метод	0.1	-
202	488840.70	4186468.36	488624.13	4188041.47	Геодезический метод	0.1	-
203	488841.47	4186467.71	488594.36	4188018.83	Геодезический метод	0.1	-
204	488825.74	4186440.55	488557.12	4187990.53	Геодезический метод	0.1	-
205	488818.25	4186428.62	488548.47	4187983.95	Геодезический метод	0.1	-
206	488803.45	4186405.07	488546.40	4187982.38	Геодезический метод	0.1	-
207	488780.87	4186368.79	488357.91	4187839.05	Геодезический метод	0.1	-
208	488757.46	4186332.15	488345.68	4187829.76	Геодезический метод	0.1	-
209	488732.33	4186292.77	488304.52	4187798.46	Геодезический метод	0.1	-
210	488705.86	4186250.80	488274.14	4187782.53	Геодезический метод	0.1	-
211	488684.29	4186216.09	488261.31	4187775.85	Геодезический метод	0.1	-
212	488660.14	4186177.40	488217.57	4187753.08	Геодезический метод	0.1	-
213	488635.80	4186138.56	488209.29	4187748.76	Геодезический метод	0.1	-
214	488613.37	4186102.17	488176.70	4187731.75	Геодезический метод	0.1	-
215	488596.27	4186076.01	488091.19	4187687.13	Геодезический метод	0.1	-
216	488588.69	4186062.95	488074.12	4187678.22	Геодезический метод	0.1	-
217	488578.35	4186043.39	488012.46	4187646.04	Геодезический метод	0.1	-
218	488557.54	4186012.69	488003.99	4187636.43	Геодезический метод	0.1	-
219	488535.27	4185976.93	487993.38	4187617.88	Геодезический метод	0.1	-
220	488520.25	4185955.37	487978.34	4187591.60	Геодезический метод	0.1	-
221	488501.22	4185925.49	487972.69	4187584.90	Геодезический метод	0.1	-
222	488471.13	4185874.93	487950.85	4187559.05	Геодезический метод	0.1	-

2. Сведения о характерных точках границ объекта							
Обозначение характерных точек границ	Существующие координаты, м		Измененные (уточненные) координаты, м		Метод определения координат характерной точки	Средняя квадратическая погрешность положения характерной точки (Mt), м	Описание обозначения точки на местности (при наличии)
	X	Y	X	Y			
1	2	3	4	5	6	7	8
223	488446.65	4185836.31	487944.59	4187523.95	Геодезический метод	0.1	-
224	488405.45	4185769.71	487919.45	4187520.20	Геодезический метод	0.1	-
225	488350.67	4185678.99	487906.08	4187518.21	Геодезический метод	0.1	-
226	488312.67	4185617.94	487844.70	4187509.05	Геодезический метод	0.1	-
227	488258.71	4185534.52	487698.21	4187537.94	Геодезический метод	0.1	-
228	488269.19	4185512.37	487456.07	4187410.52	Геодезический метод	0.1	-
229	488270.68	4185500.63	487451.73	4187408.28	Геодезический метод	0.1	-
230	488259.64	4185499.45	487443.51	4187404.05	Геодезический метод	0.1	-
231	488265.78	4185487.33	487437.24	4187408.05	Геодезический метод	0.1	-
232	488279.20	4185471.67	487178.43	4187374.14	Геодезический метод	0.1	-
233	488285.06	4185464.85	487159.75	4187371.69	Геодезический метод	0.1	-
234	488308.62	4185424.61	487038.60	4187355.80	Геодезический метод	0.1	-
235	488324.60	4185397.35	487013.56	4187352.53	Геодезический метод	0.1	-
236	488328.20	4185384.04	486934.45	4187342.16	Геодезический метод	0.1	-
237	488349.76	4185379.19	486853.11	4187331.50	Геодезический метод	0.1	-
238	488358.46	4185367.40	487032.93	4187303.76	Геодезический метод	0.1	-
239	488376.72	4185362.35	487376.55	4187268.40	Геодезический метод	0.1	-
240	488378.86	4185360.38	487399.77	4187190.63	Геодезический метод	0.1	-
241	488417.13	4185324.54	487322.94	4187162.32	Геодезический метод	0.1	-
242	488427.25	4185319.29	487357.61	4187093.16	Геодезический метод	0.1	-
243	488435.16	4185322.37	487401.16	4187104.78	Геодезический метод	0.1	-
244	488444.61	4185326.11	487482.31	4186997.60	Геодезический метод	0.1	-
245	488473.93	4185344.98	487551.03	4187004.61	Геодезический метод	0.1	-
246	488482.48	4185364.51	487622.96	4186902.01	Геодезический метод	0.1	-
247	488488.55	4185368.38	487757.88	4186965.64	Геодезический метод	0.1	-

2. Сведения о характерных точках границ объекта							
Обозначение характерных точек границ	Существующие координаты, м		Измененные (уточненные) координаты, м		Метод определения координат характерной точки	Средняя квадратическая погрешность положения характерной точки (Mt), м	Описание обозначения точки на местности (при наличии)
	X	Y	X	Y			
1	2	3	4	5	6	7	8
248	488511.60	4185363.86	487821.25	4186917.13	Геодезический метод	0.1	-
249	488529.07	4185348.72	487789.31	4186888.16	Геодезический метод	0.1	-
250	488539.42	4185344.52	487766.13	4186816.87	Геодезический метод	0.1	-
251	488535.74	4185337.64	487767.30	4186813.96	Геодезический метод	0.1	-
252	488554.53	4185311.10	487770.74	4186805.37	Геодезический метод	0.1	-
253	488562.75	4185313.46	487774.83	4186795.17	Геодезический метод	0.1	-
254	488570.41	4185316.34	487808.49	4186711.21	Геодезический метод	0.1	-
255	488569.27	4185308.74	487902.83	4186588.42	Геодезический метод	0.1	-
256	488571.56	4185299.96	487886.12	4186562.28	Геодезический метод	0.1	-
257	488581.60	4185298.45	487885.70	4186561.62	Геодезический метод	0.1	-
258	488586.23	4185300.81	487862.93	4186526.03	Геодезический метод	0.1	-
259	488587.88	4185307.17	487375.23	4186151.37	Геодезический метод	0.1	-
260	488563.81	4185354.09	487468.04	4185936.03	Геодезический метод	0.1	-
261	488579.99	4185361.17	487711.04	4185756.27	Геодезический метод	0.1	-
262	488586.86	4185364.71	488163.03	4185421.89	Геодезический метод	0.1	-
263	488624.05	4185327.22	488203.34	4185482.03	Геодезический метод	0.1	-
264	488641.64	4185309.46	488230.01	4185526.44	Геодезический метод	0.1	-
265	488659.25	4185291.70	488251.25	4185556.86	Геодезический метод	0.1	-
266	488676.85	4185273.94	488277.23	4185599.90	Геодезический метод	0.1	-
267	488694.46	4185256.18	488282.78	4185608.99	Геодезический метод	0.1	-
268	488712.07	4185238.42	488347.44	4185711.33	Геодезический метод	0.1	-
269	488729.68	4185220.72	488432.83	4185850.11	Геодезический метод	0.1	-
270	488747.28	4185202.96	488457.65	4185890.93	Геодезический метод	0.1	-
271	488754.73	4185195.42	488506.25	4185969.72	Геодезический метод	0.1	-
272	488764.87	4185185.20	488529.75	4186006.20	Геодезический метод	0.1	-

2. Сведения о характерных точках границ объекта							
Обозначение характерных точек границ	Существующие координаты, м		Измененные (уточненные) координаты, м		Метод определения координат характерной точки	Средняя квадратическая погрешность положения характерной точки (Mt), м	Описание обозначения точки на местности (при наличии)
	X	Y	X	Y			
1	2	3	4	5	6	7	8
273	488780.04	4185169.91	488549.31	4186036.65	Геодезический метод	0.1	-
274	488782.62	4185167.31	488570.73	4186071.40	Геодезический метод	0.1	-
275	488792.28	4185157.55	488582.90	4186090.78	Геодезический метод	0.1	-
276	488812.38	4185137.30	488593.55	4186107.71	Геодезический метод	0.1	-
277	488818.18	4185131.46	488599.09	4186116.52	Геодезический метод	0.1	-
278	488844.11	4185105.31	488624.40	4186155.87	Геодезический метод	0.1	-
279	488844.12	4185105.31	488648.96	4186194.83	Геодезический метод	0.1	-
280	488851.30	4185098.04	488671.17	4186230.25	Геодезический метод	0.1	-
281	488851.31	4185098.04	488681.30	4186246.76	Геодезический метод	0.1	-
282	488854.68	4185094.63	488694.30	4186267.94	Геодезический метод	0.1	-
283	488877.22	4185071.89	488716.72	4186306.64	Геодезический метод	0.1	-
284	488899.69	4185049.28	488748.88	4186357.48	Геодезический метод	0.1	-
285	488903.14	4185045.81	488767.93	4186387.49	Геодезический метод	0.1	-
286	488903.15	4185045.81	488780.08	4186406.63	Геодезический метод	0.1	-
287	488910.33	4185038.53	488786.57	4186416.84	Геодезический метод	0.1	-
288	488936.25	4185012.38	488795.48	4186430.86	Геодезический метод	0.1	-
289	488940.25	4185008.36	488821.33	4186471.26	Геодезический метод	0.1	-
290	488962.14	4184986.30	488840.06	4186500.35	Геодезический метод	0.1	-
291	488962.15	4184986.30	488846.29	4186510.04	Геодезический метод	0.1	-
292	488969.35	4184979.02	488873.92	4186552.90	Геодезический метод	0.1	-
293	488969.36	4184979.02	488901.01	4186594.80	Геодезический метод	0.1	-
294	488972.52	4184975.81	488901.84	4186596.38	Геодезический метод	0.1	-
295	488995.27	4184952.87	488904.69	4186601.82	Геодезический метод	0.1	-
296	489021.19	4184926.72	488914.50	4186598.78	Геодезический метод	0.1	-
297	489028.36	4184919.51	488915.63	4186598.43	Геодезический метод	0.1	-

2. Сведения о характерных точках границ объекта							
Обозначение характерных точек границ	Существующие координаты, м		Измененные (уточненные) координаты, м		Метод определения координат характерной точки	Средняя квадратическая погрешность положения характерной точки (Mt), м	Описание обозначения точки на местности (при наличии)
	X	Y	X	Y			
1	2	3	4	5	6	7	8
298	489028.37	4184919.51	488911.20	4186579.07	Геодезический метод	0.1	-
299	489049.41	4184898.28	488899.61	4186560.19	Геодезический метод	0.1	-
300	489044.53	4184893.05	488893.76	4186550.65	Геодезический метод	0.1	-
301	489029.08	4184876.52	488891.05	4186546.23	Геодезический метод	0.1	-
302	489027.25	4184874.56	488875.80	4186521.74	Геодезический метод	0.1	-
303	489023.46	4184870.49	488867.53	4186508.45	Геодезический метод	0.1	-
304	489010.69	4184858.90	488855.69	4186490.10	Геодезический метод	0.1	-
305	489007.57	4184856.05	488845.24	4186473.91	Геодезический метод	0.1	-
306	488991.92	4184841.84	488845.05	4186473.99	Геодезический метод	0.1	-
307	488987.24	4184837.61	488840.70	4186468.36	Геодезический метод	0.1	-
308	488986.26	4184836.72	488841.47	4186467.71	Геодезический метод	0.1	-
309	488985.18	4184835.75	488825.74	4186440.55	Геодезический метод	0.1	-
310	488971.74	4184827.03	488818.25	4186428.62	Геодезический метод	0.1	-
311	488961.51	4184820.42	488803.83	4186405.68	Геодезический метод	0.1	-
312	488958.74	4184818.62	488803.45	4186405.07	Геодезический метод	0.1	-
313	488947.92	4184811.62	488786.76	4186378.25	Геодезический метод	0.1	-
314	488944.61	4184809.47	488780.87	4186368.79	Геодезический метод	0.1	-
315	488936.36	4184806.41	488757.46	4186332.15	Геодезический метод	0.1	-
316	488927.64	4184803.18	488732.33	4186292.77	Геодезический метод	0.1	-
317	488911.77	4184797.28	488705.86	4186250.80	Геодезический метод	0.1	-
318	488903.64	4184794.26	488697.27	4186236.98	Геодезический метод	0.1	-
319	488896.11	4184791.45	488684.29	4186216.09	Геодезический метод	0.1	-
320	488882.89	4184780.31	488660.14	4186177.40	Геодезический метод	0.1	-
321	488864.29	4184764.67	488657.90	4186173.82	Геодезический метод	0.1	-
322	488864.26	4184764.64	488635.80	4186138.56	Геодезический метод	0.1	-

2. Сведения о характерных точках границ объекта							
Обозначение характерных точек границ	Существующие координаты, м		Измененные (уточненные) координаты, м		Метод определения координат характерной точки	Средняя квадратическая погрешность положения характерной точки (Mt), м	Описание обозначения точки на местности (при наличии)
	X	Y	X	Y			
1	2	3	4	5	6	7	8
323	488863.56	4184764.12	488623.40	4186118.45	Геодезический метод	0.1	-
324	488859.42	4184761.12	488613.37	4186102.17	Геодезический метод	0.1	-
325	488844.67	4184750.31	488611.61	4186099.48	Геодезический метод	0.1	-
326	488844.36	4184750.10	488601.73	4186084.37	Геодезический метод	0.1	-
327	488843.35	4184749.38	488596.27	4186076.01	Геодезический метод	0.1	-
328	488826.49	4184737.01	488588.69	4186062.95	Геодезический метод	0.1	-
329	488825.41	4184736.21	488578.35	4186043.39	Геодезический метод	0.1	-
330	488823.15	4184734.57	488557.54	4186012.69	Геодезический метод	0.1	-
331	488808.20	4184723.63	488535.27	4185976.93	Геодезический метод	0.1	-
332	488802.92	4184719.76	488520.25	4185955.37	Геодезический метод	0.1	-
333	488793.91	4184713.20	488501.22	4185925.50	Геодезический метод	0.1	-
334	488789.76	4184710.38	488471.13	4185874.93	Геодезический метод	0.1	-
335	488782.46	4184705.38	488446.65	4185836.31	Геодезический метод	0.1	-
336	488780.12	4184703.82	488419.05	4185791.70	Геодезический метод	0.1	-
337	488771.12	4184697.68	488405.45	4185769.71	Геодезический метод	0.1	-
338	488761.78	4184691.28	488350.67	4185678.99	Геодезический метод	0.1	-
339	488752.65	4184685.06	488340.85	4185663.21	Геодезический метод	0.1	-
340	488741.06	4184677.19	488330.58	4185646.71	Геодезический метод	0.1	-
341	488735.17	4184673.21	488312.67	4185617.94	Геодезический метод	0.1	-
342	488722.13	4184664.31	488258.71	4185534.52	Геодезический метод	0.1	-
343	488719.72	4184662.66	488269.19	4185512.37	Геодезический метод	0.1	-
344	488708.46	4184654.34	488270.68	4185500.63	Геодезический метод	0.1	-
345	488684.10	4184636.33	488259.64	4185499.45	Геодезический метод	0.1	-
346	488672.15	4184627.55	488265.78	4185487.33	Геодезический метод	0.1	-
347	488670.01	4184625.97	488279.20	4185471.67	Геодезический метод	0.1	-

2. Сведения о характерных точках границ объекта							
Обозначение характерных точек границ	Существующие координаты, м		Измененные (уточненные) координаты, м		Метод определения координат характерной точки	Средняя квадратическая погрешность положения характерной точки (Mt), м	Описание обозначения точки на местности (при наличии)
	X	Y	X	Y			
1	2	3	4	5	6	7	8
348	488668.51	4184617.65	488280.81	4185469.80	Геодезический метод	0.1	-
349	488667.82	4184616.83	488285.06	4185464.85	Геодезический метод	0.1	-
350	488646.94	4184592.06	488308.62	4185424.61	Геодезический метод	0.1	-
351	488639.57	4184583.31	488324.60	4185397.35	Геодезический метод	0.1	-
352	488628.41	4184575.27	488328.20	4185384.04	Геодезический метод	0.1	-
353	488625.11	4184574.04	488349.76	4185379.19	Геодезический метод	0.1	-
354	488599.03	4184564.29	488358.46	4185367.40	Геодезический метод	0.1	-
355	488584.00	4184558.68	488376.72	4185362.35	Геодезический метод	0.1	-
356	488576.03	4184557.78	488378.86	4185360.38	Геодезический метод	0.1	-
357	488516.14	4184551.00	488417.13	4185324.54	Геодезический метод	0.1	-
358	488528.62	4184535.37	488427.25	4185319.29	Геодезический метод	0.1	-
359	488583.45	4184466.80	488435.16	4185322.37	Геодезический метод	0.1	-
360	488604.89	4184439.97	488439.60	4185324.13	Геодезический метод	0.1	-
361	488627.12	4184412.16	488444.61	4185326.11	Геодезический метод	0.1	-
362	488635.23	4184402.01	488473.93	4185344.98	Геодезический метод	0.1	-
363	488657.66	4184373.95	488482.48	4185364.51	Геодезический метод	0.1	-
364	488681.39	4184344.27	488488.55	4185368.38	Геодезический метод	0.1	-
365	488689.50	4184334.12	488511.60	4185363.86	Геодезический метод	0.1	-
366	488709.70	4184308.85	488529.07	4185348.72	Геодезический метод	0.1	-
367	488731.44	4184281.66	488539.42	4185344.52	Геодезический метод	0.1	-
368	488739.28	4184271.84	488535.74	4185337.64	Геодезический метод	0.1	-
369	488742.05	4184268.38	488554.53	4185311.10	Геодезический метод	0.1	-
370	488762.37	4184242.96	488562.75	4185313.46	Геодезический метод	0.1	-
371	488784.55	4184215.21	488570.41	4185316.34	Геодезический метод	0.1	-
372	488792.67	4184205.06	488569.27	4185308.74	Геодезический метод	0.1	-

2. Сведения о характерных точках границ объекта							
Обозначение характерных точек границ	Существующие координаты, м		Измененные (уточненные) координаты, м		Метод определения координат характерной точки	Средняя квадратическая погрешность положения характерной точки (Mt), м	Описание обозначения точки на местности (при наличии)
	X	Y	X	Y			
1	2	3	4	5	6	7	8
373	488820.76	4184169.91	488571.56	4185299.96	Геодезический метод	0.1	-
374	488842.62	4184142.57	488581.60	4185298.45	Геодезический метод	0.1	-
375	488850.67	4184132.49	488586.23	4185300.81	Геодезический метод	0.1	-
376	488867.56	4184111.36	488587.88	4185307.17	Геодезический метод	0.1	-
377	488844.35	4184094.00	488563.81	4185354.09	Геодезический метод	0.1	-
378	488820.32	4184076.03	488579.99	4185361.17	Геодезический метод	0.1	-
379	488818.72	4184074.84	488586.86	4185364.71	Геодезический метод	0.1	-
380	488795.32	4184057.34	488624.05	4185327.22	Геодезический метод	0.1	-
381	488771.60	4184039.60	488641.64	4185309.46	Геодезический метод	0.1	-
382	488748.37	4184022.23	488659.25	4185291.70	Геодезический метод	0.1	-
383	488724.34	4184004.26	488676.85	4185273.94	Геодезический метод	0.1	-
384	488524.76	4183855.02	488694.46	4185256.18	Геодезический метод	0.1	-
385	488311.65	4183695.66	488712.07	4185238.42	Геодезический метод	0.1	-
386	488384.91	4183485.83	488729.68	4185220.72	Геодезический метод	0.1	-
387	488442.22	4183463.82	488747.28	4185202.96	Геодезический метод	0.1	-
388	488487.82	4183444.32	488754.73	4185195.42	Геодезический метод	0.1	-
389	488553.98	4183417.10	488764.87	4185185.20	Геодезический метод	0.1	-
390	488425.47	4183369.87	488780.04	4185169.91	Геодезический метод	0.1	-
391	488538.57	4183045.67	488782.62	4185167.31	Геодезический метод	0.1	-
392	488551.56	4183008.45	488792.28	4185157.55	Геодезический метод	0.1	-
393	488643.77	4182902.96	488812.38	4185137.30	Геодезический метод	0.1	-
394	488913.98	4182593.70	488818.18	4185131.46	Геодезический метод	0.1	-
395	489164.78	4182718.28	488844.12	4185105.32	Геодезический метод	0.1	-
396	489143.82	4182733.41	488851.31	4185098.04	Геодезический метод	0.1	-
397	489108.89	4182725.26	488854.68	4185094.63	Геодезический метод	0.1	-

2. Сведения о характерных точках границ объекта							
Обозначение характерных точек границ	Существующие координаты, м		Измененные (уточненные) координаты, м		Метод определения координат характерной точки	Средняя квадратическая погрешность положения характерной точки (Mt), м	Описание обозначения точки на местности (при наличии)
	X	Y	X	Y			
1	2	3	4	5	6	7	8
398	489097.25	4182704.30	488877.22	4185071.89	Геодезический метод	0.1	-
399	489069.31	4182706.63	488899.69	4185049.28	Геодезический метод	0.1	-
400	489044.85	4182736.91	488903.15	4185045.81	Геодезический метод	0.1	-
401	489041.36	4182777.67	488910.33	4185038.53	Геодезический метод	0.1	-
402	489041.36	4182806.78	488936.25	4185012.38	Геодезический метод	0.1	-
403	489058.83	4182814.93	488940.25	4185008.36	Геодезический метод	0.1	-
404	489089.10	4182817.26	488962.14	4184986.30	Геодезический метод	0.1	-
405	489085.61	4182838.22	488969.36	4184979.02	Геодезический метод	0.1	-
406	489057.66	4182861.50	488972.52	4184975.81	Геодезический метод	0.1	-
407	489008.76	4182863.83	488995.27	4184952.87	Геодезический метод	0.1	-
408	489015.74	4182904.59	489021.19	4184926.72	Геодезический метод	0.1	-
409	489055.33	4182895.27	489028.37	4184919.51	Геодезический метод	0.1	-
410	489099.58	4182842.88	489049.41	4184898.28	Геодезический метод	0.1	-
411	489144.99	4182811.44	489044.53	4184893.05	Геодезический метод	0.1	-
412	489205.54	4182781.16	489029.08	4184876.52	Геодезический метод	0.1	-
413	489231.15	4182788.15	489027.25	4184874.56	Геодезический метод	0.1	-
414	489235.81	4182812.60	489023.46	4184870.49	Геодезический метод	0.1	-
415	489232.32	4182841.71	489010.69	4184858.90	Геодезический метод	0.1	-
416	489240.47	4182866.16	489007.57	4184856.05	Геодезический метод	0.1	-
417	489288.21	4182807.94	488991.92	4184841.84	Геодезический метод	0.1	-
418	489280.06	4182776.50	488987.24	4184837.61	Геодезический метод	0.1	-
419	489280.73	4182773.14	488986.26	4184836.72	Геодезический метод	0.1	-
420	489332.29	4182798.09	488985.18	4184835.75	Геодезический метод	0.1	-
421	489317.76	4182828.94	488971.74	4184827.03	Геодезический метод	0.1	-
422	489258.67	4182954.35	488961.51	4184820.42	Геодезический метод	0.1	-

2. Сведения о характерных точках границ объекта							
Обозначение характерных точек границ	Существующие координаты, м		Измененные (уточненные) координаты, м		Метод определения координат характерной точки	Средняя квадратическая погрешность положения характерной точки (Mt), м	Описание обозначения точки на местности (при наличии)
	X	Y	X	Y			
1	2	3	4	5	6	7	8
423	489248.97	4182917.10	488958.74	4184818.62	Геодезический метод	0.1	-
424	489240.27	4182909.87	488947.92	4184811.62	Геодезический метод	0.1	-
425	489217.79	4182926.92	488944.61	4184809.47	Геодезический метод	0.1	-
426	489215.22	4182986.32	488936.36	4184806.41	Геодезический метод	0.1	-
427	489227.53	4183001.88	488927.64	4184803.18	Геодезический метод	0.1	-
428	489190.19	4183017.50	488911.77	4184797.28	Геодезический метод	0.1	-
429	489200.32	4183043.57	488903.64	4184794.26	Геодезический метод	0.1	-
430	489196.33	4183057.70	488896.11	4184791.45	Геодезический метод	0.1	-
431	489172.75	4183093.22	488882.89	4184780.31	Геодезический метод	0.1	-
432	489117.64	4183119.01	488864.29	4184764.67	Геодезический метод	0.1	-
433	489105.32	4183119.75	488864.26	4184764.64	Геодезический метод	0.1	-
434	489098.81	4183101.29	488863.56	4184764.12	Геодезический метод	0.1	-
435	489089.75	4183096.59	488859.42	4184761.12	Геодезический метод	0.1	-
436	489077.78	4183115.08	488844.67	4184750.31	Геодезический метод	0.1	-
437	489088.28	4183123.30	488844.36	4184750.10	Геодезический метод	0.1	-
438	489097.44	4183133.02	488843.35	4184749.38	Геодезический метод	0.1	-
439	489108.86	4183142.56	488826.49	4184737.01	Геодезический метод	0.1	-
440	489137.82	4183153.01	488825.41	4184736.21	Геодезический метод	0.1	-
441	489157.05	4183143.87	488823.15	4184734.57	Геодезический метод	0.1	-
442	489172.82	4183155.70	488808.20	4184723.63	Геодезический метод	0.1	-
443	489189.76	4183165.38	488802.92	4184719.76	Геодезический метод	0.1	-
444	489213.68	4183172.13	488793.91	4184713.20	Геодезический метод	0.1	-
445	489215.27	4183194.00	488789.76	4184710.38	Геодезический метод	0.1	-
446	489209.56	4183207.13	488782.46	4184705.38	Геодезический метод	0.1	-
447	489171.10	4183190.98	488780.12	4184703.82	Геодезический метод	0.1	-

2. Сведения о характерных точках границ объекта							
Обозначение характерных точек границ	Существующие координаты, м		Измененные (уточненные) координаты, м		Метод определения координат характерной точки	Средняя квадратическая погрешность положения характерной точки (Mt), м	Описание обозначения точки на местности (при наличии)
	X	Y	X	Y			
1	2	3	4	5	6	7	8
448	489155.78	4183190.57	488771.12	4184697.68	Геодезический метод	0.1	-
449	489147.32	4183215.95	488761.78	4184691.28	Геодезический метод	0.1	-
450	489147.75	4183234.81	488752.65	4184685.06	Геодезический метод	0.1	-
451	489136.46	4183244.91	488741.06	4184677.19	Геодезический метод	0.1	-
452	489155.31	4183267.70	488735.17	4184673.21	Геодезический метод	0.1	-
453	489149.99	4183283.63	488722.13	4184664.31	Геодезический метод	0.1	-
454	489176.91	4183332.77	488719.72	4184662.66	Геодезический метод	0.1	-
455	489190.85	4183334.37	488708.46	4184654.34	Геодезический метод	0.1	-
456	489195.71	4183340.96	488684.10	4184636.32	Геодезический метод	0.1	-
457	489199.45	4183357.28	488672.15	4184627.55	Геодезический метод	0.1	-
458	489193.45	4183368.78	488670.01	4184625.97	Геодезический метод	0.1	-
459	489177.53	4183372.16	488668.51	4184617.65	Геодезический метод	0.1	-
460	489164.60	4183367.87	488667.82	4184616.83	Геодезический метод	0.1	-
461	489152.41	4183346.22	488646.94	4184592.06	Геодезический метод	0.1	-
462	489140.07	4183342.24	488639.57	4184583.31	Геодезический метод	0.1	-
463	489126.95	4183345.80	488628.41	4184575.27	Геодезический метод	0.1	-
464	489124.91	4183354.30	488625.11	4184574.04	Геодезический метод	0.1	-
465	489127.82	4183364.93	488599.03	4184564.29	Геодезический метод	0.1	-
466	489149.45	4183372.85	488584.00	4184558.68	Геодезический метод	0.1	-
467	489151.39	4183381.39	488576.03	4184557.78	Геодезический метод	0.1	-
468	489141.45	4183388.37	488516.14	4184551.00	Геодезический метод	0.1	-
469	489119.00	4183395.38	488528.62	4184535.38	Геодезический метод	0.1	-
470	489118.00	4183409.15	488520.35	4184526.50	Геодезический метод	0.1	-
471	489108.86	4183410.27	488504.40	4184509.42	Геодезический метод	0.1	-
472	489100.73	4183395.54	488491.09	4184495.16	Геодезический метод	0.1	-

2. Сведения о характерных точках границ объекта							
Обозначение характерных точек границ	Существующие координаты, м		Измененные (уточненные) координаты, м		Метод определения координат характерной точки	Средняя квадратическая погрешность положения характерной точки (Mt), м	Описание обозначения точки на местности (при наличии)
	X	Y	X	Y			
1	2	3	4	5	6	7	8
473	489056.18	4183403.29	488463.40	4184465.49	Геодезический метод	0.1	-
474	489048.01	4183424.35	488434.11	4184434.09	Геодезический метод	0.1	-
475	489047.66	4183439.57	488403.26	4184401.04	Геодезический метод	0.1	-
476	489052.13	4183457.54	488370.21	4184365.62	Геодезический метод	0.1	-
477	489045.59	4183473.01	488334.42	4184327.29	Геодезический метод	0.1	-
478	489037.37	4183464.12	488295.12	4184285.16	Геодезический метод	0.1	-
479	489025.79	4183444.09	488281.55	4184270.62	Геодезический метод	0.1	-
480	489009.16	4183459.53	488249.14	4184298.77	Геодезический метод	0.1	-
481	489005.78	4183475.67	488204.05	4184337.95	Геодезический метод	0.1	-
482	488995.41	4183482.48	488158.77	4184377.30	Геодезический метод	0.1	-
483	488983.65	4183515.33	488113.52	4184416.62	Геодезический метод	0.1	-
484	488995.02	4183522.72	488068.25	4184455.95	Геодезический метод	0.1	-
485	488997.78	4183532.57	488023.01	4184495.26	Геодезический метод	0.1	-
486	488998.39	4183544.07	487977.71	4184534.61	Геодезический метод	0.1	-
487	488984.59	4183543.48	487932.47	4184573.92	Геодезический метод	0.1	-
488	488984.21	4183553.65	487887.20	4184613.25	Геодезический метод	0.1	-
489	488990.90	4183563.89	487841.96	4184652.56	Геодезический метод	0.1	-
490	489003.83	4183568.17	487796.66	4184691.91	Геодезический метод	0.1	-
491	489010.50	4183580.50	487751.41	4184731.22	Геодезический метод	0.1	-
492	488996.90	4183586.39	487706.15	4184770.54	Геодезический метод	0.1	-
493	488995.31	4183600.74	487687.26	4184786.95	Геодезический метод	0.1	-
494	489011.76	4183634.65	487647.04	4184741.78	Геодезический метод	0.1	-
495	489013.43	4183652.37	487641.52	4184702.37	Геодезический метод	0.1	-
496	489020.90	4183661.02	487636.82	4184676.01	Геодезический метод	0.1	-
497	489027.61	4183668.80	487642.45	4184658.48	Геодезический метод	0.1	-

2. Сведения о характерных точках границ объекта							
Обозначение характерных точек границ	Существующие координаты, м		Измененные (уточненные) координаты, м		Метод определения координат характерной точки	Средняя квадратическая погрешность положения характерной точки (Mt), м	Описание обозначения точки на местности (при наличии)
	X	Y	X	Y			
1	2	3	4	5	6	7	8
498	489037.08	4183681.50	487644.42	4184652.33	Геодезический метод	0.1	-
499	489047.26	4183695.14	487665.55	4184631.98	Геодезический метод	0.1	-
500	489057.93	4183699.65	487737.23	4184553.04	Геодезический метод	0.1	-
501	489073.97	4183706.41	487853.67	4184429.44	Геодезический метод	0.1	-
502	489099.18	4183706.83	487959.03	4184318.96	Геодезический метод	0.1	-
503	489115.65	4183689.67	487996.18	4184283.55	Геодезический метод	0.1	-
504	489124.31	4183668.65	488018.54	4184258.89	Геодезический метод	0.1	-
505	489115.45	4183645.94	488061.42	4184195.44	Геодезический метод	0.1	-
506	489115.51	4183637.78	488187.03	4183995.73	Геодезический метод	0.1	-
507	489115.68	4183616.00	488212.19	4183955.72	Геодезический метод	0.1	-
508	489108.14	4183602.19	488252.56	4183895.20	Геодезический метод	0.1	-
509	489091.45	4183589.78	488264.56	4183865.36	Геодезический метод	0.1	-
510	489107.46	4183577.02	488282.77	4183778.38	Геодезический метод	0.1	-
511	489119.60	4183584.95	488287.45	4183764.98	Геодезический метод	0.1	-
512	489119.61	4183584.96	488311.65	4183695.66	Геодезический метод	0.1	-
513	489122.81	4183587.05	488384.91	4183485.83	Геодезический метод	0.1	-
514	489124.34	4183553.15	488442.22	4183463.82	Геодезический метод	0.1	-
515	489131.74	4183526.57	488487.82	4183444.32	Геодезический метод	0.1	-
516	489154.98	4183508.99	488553.98	4183417.10	Геодезический метод	0.1	-
517	489181.60	4183505.66	488425.47	4183369.87	Геодезический метод	0.1	-
518	489195.57	4183503.91	488479.81	4183214.12	Геодезический метод	0.1	-
519	489219.68	4183493.63	488538.57	4183045.66	Геодезический метод	0.1	-
520	489236.68	4183475.99	488538.68	4183045.36	Геодезический метод	0.1	-
521	489250.51	4183478.50	488550.04	4183012.83	Геодезический метод	0.1	-
522	489260.35	4183480.29	488551.56	4183008.45	Геодезический метод	0.1	-

2. Сведения о характерных точках границ объекта							
Обозначение характерных точек границ	Существующие координаты, м		Измененные (уточненные) координаты, м		Метод определения координат характерной точки	Средняя квадратическая погрешность положения характерной точки (Mt), м	Описание обозначения точки на местности (при наличии)
	X	Y	X	Y			
1	2	3	4	5	6	7	8
523	489269.28	4183515.81	488560.04	4182998.76	Геодезический метод	0.1	-
524	489270.01	4183518.72	488585.31	4182969.84	Геодезический метод	0.1	-
525	489277.08	4183530.51	488605.04	4182947.27	Геодезический метод	0.1	-
526	489276.04	4183543.81	488624.81	4182924.71	Геодезический метод	0.1	-
527	489256.65	4183548.73	488643.78	4182902.96	Геодезический метод	0.1	-
528	489239.13	4183555.89	488670.54	4182872.34	Геодезический метод	0.1	-
529	489230.05	4183546.36	488688.95	4182851.26	Геодезический метод	0.1	-
530	489221.19	4183537.06	488707.33	4182830.23	Геодезический метод	0.1	-
531	489201.30	4183527.72	488725.76	4182809.13	Геодезический метод	0.1	-
532	489153.49	4183536.87	488744.17	4182788.05	Геодезический метод	0.1	-
533	489137.83	4183544.99	488762.59	4182766.97	Геодезический метод	0.1	-
534	489131.17	4183557.96	488780.93	4182745.99	Геодезический метод	0.1	-
535	489132.09	4183591.58	488792.06	4182733.24	Геодезический метод	0.1	-
536	489141.01	4183603.11	488810.48	4182712.16	Геодезический метод	0.1	-
537	489154.55	4183625.19	488828.91	4182691.07	Геодезический метод	0.1	-
538	489162.80	4183650.13	488847.33	4182669.98	Геодезический метод	0.1	-
539	489174.62	4183651.96	488865.75	4182648.89	Геодезический метод	0.1	-
540	489183.43	4183653.33	488884.19	4182627.80	Геодезический метод	0.1	-
541	489191.23	4183671.95	488902.60	4182606.72	Геодезический метод	0.1	-
542	489202.31	4183685.51	488913.98	4182593.70	Геодезический метод	0.1	-
543	489233.36	4183696.71	488948.69	4182610.94	Геодезический метод	0.1	-
544	489241.79	4183695.33	488977.41	4182625.21	Геодезический метод	0.1	-
545	489266.71	4183691.24	489004.27	4182638.55	Геодезический метод	0.1	-
546	489259.88	4183671.56	489031.15	4182651.90	Геодезический метод	0.1	-
547	489241.88	4183655.24	489058.01	4182665.24	Геодезический метод	0.1	-

2. Сведения о характерных точках границ объекта							
Обозначение характерных точек границ	Существующие координаты, м		Измененные (уточненные) координаты, м		Метод определения координат характерной точки	Средняя квадратическая погрешность положения характерной точки (Mt), м	Описание обозначения точки на местности (при наличии)
	X	Y	X	Y			
1	2	3	4	5	6	7	8
548	489221.58	4183636.85	489118.49	4182695.28	Геодезический метод	0.1	-
549	489214.38	4183616.74	489164.78	4182718.28	Геодезический метод	0.1	-
550	489237.09	4183614.21	489143.82	4182733.41	Геодезический метод	0.1	-
551	489260.54	4183627.57	489108.89	4182725.26	Геодезический метод	0.1	-
552	489263.88	4183635.46	489106.23	4182720.48	Геодезический метод	0.1	-
553	489275.25	4183662.35	489097.25	4182704.30	Геодезический метод	0.1	-
554	489283.61	4183687.91	489069.32	4182706.63	Геодезический метод	0.1	-
555	489297.15	4183689.50	489048.08	4182732.91	Геодезический метод	0.1	-
556	489320.95	4183680.12	489044.85	4182736.91	Геодезический метод	0.1	-
557	489348.81	4183669.15	489041.36	4182777.67	Геодезический метод	0.1	-
558	489360.22	4183674.68	489041.36	4182785.40	Геодезический метод	0.1	-
559	489362.75	4183683.86	489041.36	4182791.14	Геодезический метод	0.1	-
560	489350.37	4183702.47	489041.36	4182803.88	Геодезический метод	0.1	-
561	489332.66	4183705.63	489041.36	4182806.78	Геодезический метод	0.1	-
562	489329.57	4183723.87	489058.83	4182814.93	Геодезический метод	0.1	-
563	489350.14	4183734.11	489089.10	4182817.26	Геодезический метод	0.1	-
564	489371.54	4183744.77	489085.61	4182838.22	Геодезический метод	0.1	-
565	489385.18	4183751.56	489057.66	4182861.50	Геодезический метод	0.1	-
566	489393.02	4183751.11	489028.65	4182862.87	Геодезический метод	0.1	-
567	489405.37	4183750.67	489008.76	4182863.82	Геодезический метод	0.1	-
568	489432.95	4183704.59	489010.30	4182872.79	Геодезический метод	0.1	-
569	489455.28	4183688.99	489015.74	4182904.59	Геодезический метод	0.1	-
570	489458.90	4183692.45	489018.16	4182904.02	Геодезический метод	0.1	-
571	489484.51	4183671.00	489055.33	4182895.27	Геодезический метод	0.1	-
572	489519.03	4183642.08	489099.58	4182842.88	Геодезический метод	0.1	-

2. Сведения о характерных точках границ объекта							
Обозначение характерных точек границ	Существующие координаты, м		Измененные (уточненные) координаты, м		Метод определения координат характерной точки	Средняя квадратическая погрешность положения характерной точки (Mt), м	Описание обозначения точки на местности (при наличии)
	X	Y	X	Y			
1	2	3	4	5	6	7	8
573	489588.05	4183556.08	489130.08	4182821.77	Геодезический метод	0.1	-
574	489590.12	4183549.73	489144.99	4182811.44	Геодезический метод	0.1	-
575	489657.66	4183520.72	489184.20	4182791.83	Геодезический метод	0.1	-
576	489682.17	4183520.29	489205.54	4182781.16	Геодезический метод	0.1	-
577	489812.22	4183464.55	489231.15	4182788.16	Геодезический метод	0.1	-
578	489815.25	4183468.68	489235.81	4182812.60	Геодезический метод	0.1	-
579	489801.98	4183511.54	489235.17	4182817.97	Геодезический метод	0.1	-
580	489805.80	4183532.15	489232.32	4182841.71	Геодезический метод	0.1	-
581	489820.09	4183573.27	489233.74	4182845.99	Геодезический метод	0.1	-
582	489914.80	4183708.71	489240.47	4182866.16	Геодезический метод	0.1	-
583	489964.76	4183790.87	489288.21	4182807.94	Геодезический метод	0.1	-
584	489998.17	4183837.18	489280.06	4182776.50	Геодезический метод	0.1	-
585	490016.80	4183851.92	489280.73	4182773.14	Геодезический метод	0.1	-
586	490043.28	4183862.11	489332.29	4182798.09	Геодезический метод	0.1	-
587	490142.29	4183869.59	489321.66	4182820.66	Геодезический метод	0.1	-
588	490207.44	4183880.76	489317.76	4182828.94	Геодезический метод	0.1	-
589	490246.58	4183894.27	489304.14	4182857.85	Геодезический метод	0.1	-
590	490296.48	4183920.34	489291.25	4182885.21	Геодезический метод	0.1	-
591	490348.74	4183968.56	489284.86	4182898.77	Геодезический метод	0.1	-
592	490384.08	4184006.60	489265.16	4182940.57	Геодезический метод	0.1	-
593	490441.33	4184078.25	489258.67	4182954.35	Геодезический метод	0.1	-
594	490460.64	4184106.39	489253.67	4182935.13	Геодезический метод	0.1	-
595	490492.88	4184161.41	489250.04	4182921.22	Геодезический метод	0.1	-
596	490506.52	4184170.03	489248.97	4182917.10	Геодезический метод	0.1	-
597	-	-	489240.27	4182909.87	Геодезический метод	0.1	-

2. Сведения о характерных точках границ объекта							
Обозначение характерных точек границ	Существующие координаты, м		Измененные (уточненные) координаты, м		Метод определения координат характерной точки	Средняя квадратическая погрешность положения характерной точки (Mt), м	Описание обозначения точки на местности (при наличии)
	X	Y	X	Y			
1	2	3	4	5	6	7	8
598	-	-	489226.15	4182920.58	Геодезический метод	0.1	-
599	-	-	489217.79	4182926.92	Геодезический метод	0.1	-
600	-	-	489216.65	4182953.17	Геодезический метод	0.1	-
601	-	-	489215.95	4182969.49	Геодезический метод	0.1	-
602	-	-	489215.22	4182986.32	Геодезический метод	0.1	-
603	-	-	489227.53	4183001.88	Геодезический метод	0.1	-
604	-	-	489216.12	4183006.66	Геодезический метод	0.1	-
605	-	-	489190.19	4183017.50	Геодезический метод	0.1	-
606	-	-	489197.63	4183036.65	Геодезический метод	0.1	-
607	-	-	489200.32	4183043.57	Геодезический метод	0.1	-
608	-	-	489197.62	4183053.12	Геодезический метод	0.1	-
609	-	-	489196.33	4183057.71	Геодезический метод	0.1	-
610	-	-	489181.07	4183080.69	Геодезический метод	0.1	-
611	-	-	489172.75	4183093.22	Геодезический метод	0.1	-
612	-	-	489148.75	4183104.45	Геодезический метод	0.1	-
613	-	-	489117.64	4183119.01	Геодезический метод	0.1	-
614	-	-	489105.31	4183119.75	Геодезический метод	0.1	-
615	-	-	489098.81	4183101.29	Геодезический метод	0.1	-
616	-	-	489098.22	4183100.98	Геодезический метод	0.1	-
617	-	-	489089.75	4183096.59	Геодезический метод	0.1	-
618	-	-	489077.78	4183115.08	Геодезический метод	0.1	-
619	-	-	489088.28	4183123.30	Геодезический метод	0.1	-
620	-	-	489097.44	4183133.02	Геодезический метод	0.1	-
621	-	-	489108.86	4183142.56	Геодезический метод	0.1	-
622	-	-	489137.82	4183153.01	Геодезический метод	0.1	-

2. Сведения о характерных точках границ объекта							
Обозначение характерных точек границ	Существующие координаты, м		Измененные (уточненные) координаты, м		Метод определения координат характерной точки	Средняя квадратическая погрешность положения характерной точки (Mt), м	Описание обозначения точки на местности (при наличии)
	X	Y	X	Y			
1	2	3	4	5	6	7	8
623	-	-	489157.05	4183143.87	Геодезический метод	0.1	-
624	-	-	489162.07	4183147.64	Геодезический метод	0.1	-
625	-	-	489172.82	4183155.70	Геодезический метод	0.1	-
626	-	-	489183.16	4183161.61	Геодезический метод	0.1	-
627	-	-	489189.76	4183165.38	Геодезический метод	0.1	-
628	-	-	489213.68	4183172.13	Геодезический метод	0.1	-
629	-	-	489215.27	4183193.99	Геодезический метод	0.1	-
630	-	-	489209.56	4183207.12	Геодезический метод	0.1	-
631	-	-	489174.01	4183192.20	Геодезический метод	0.1	-
632	-	-	489171.10	4183190.98	Геодезический метод	0.1	-
633	-	-	489155.78	4183190.56	Геодезический метод	0.1	-
634	-	-	489147.32	4183215.95	Геодезический метод	0.1	-
635	-	-	489147.54	4183225.67	Геодезический метод	0.1	-
636	-	-	489147.75	4183234.81	Геодезический метод	0.1	-
637	-	-	489136.46	4183244.93	Геодезический метод	0.1	-
638	-	-	489149.20	4183260.32	Геодезический метод	0.1	-
639	-	-	489155.31	4183267.70	Геодезический метод	0.1	-
640	-	-	489149.99	4183283.63	Геодезический метод	0.1	-
641	-	-	489162.55	4183306.57	Геодезический метод	0.1	-
642	-	-	489176.91	4183332.77	Геодезический метод	0.1	-
643	-	-	489190.85	4183334.37	Геодезический метод	0.1	-
644	-	-	489195.71	4183340.96	Геодезический метод	0.1	-
645	-	-	489199.45	4183357.28	Геодезический метод	0.1	-
646	-	-	489193.45	4183368.78	Геодезический метод	0.1	-
647	-	-	489177.53	4183372.16	Геодезический метод	0.1	-

2. Сведения о характерных точках границ объекта							
Обозначение характерных точек границ	Существующие координаты, м		Измененные (уточненные) координаты, м		Метод определения координат характерной точки	Средняя квадратическая погрешность положения характерной точки (Mt), м	Описание обозначения точки на местности (при наличии)
	X	Y	X	Y			
1	2	3	4	5	6	7	8
648	-	-	489164.61	4183367.87	Геодезический метод	0.1	-
649	-	-	489158.44	4183356.93	Геодезический метод	0.1	-
650	-	-	489152.41	4183346.23	Геодезический метод	0.1	-
651	-	-	489140.07	4183342.24	Геодезический метод	0.1	-
652	-	-	489126.95	4183345.80	Геодезический метод	0.1	-
653	-	-	489124.91	4183354.30	Геодезический метод	0.1	-
654	-	-	489127.82	4183364.93	Геодезический метод	0.1	-
655	-	-	489149.45	4183372.85	Геодезический метод	0.1	-
656	-	-	489151.39	4183381.40	Геодезический метод	0.1	-
657	-	-	489141.45	4183388.36	Геодезический метод	0.1	-
658	-	-	489119.00	4183395.38	Геодезический метод	0.1	-
659	-	-	489118.00	4183409.15	Геодезический метод	0.1	-
660	-	-	489108.86	4183410.27	Геодезический метод	0.1	-
661	-	-	489100.73	4183395.54	Геодезический метод	0.1	-
662	-	-	489076.85	4183399.69	Геодезический метод	0.1	-
663	-	-	489056.18	4183403.29	Геодезический метод	0.1	-
664	-	-	489052.24	4183413.46	Геодезический метод	0.1	-
665	-	-	489048.01	4183424.35	Геодезический метод	0.1	-
666	-	-	489047.93	4183427.84	Геодезический метод	0.1	-
667	-	-	489047.66	4183439.57	Геодезический метод	0.1	-
668	-	-	489052.13	4183457.54	Геодезический метод	0.1	-
669	-	-	489045.59	4183473.00	Геодезический метод	0.1	-
670	-	-	489037.37	4183464.12	Геодезический метод	0.1	-
671	-	-	489025.79	4183444.09	Геодезический метод	0.1	-
672	-	-	489018.23	4183451.11	Геодезический метод	0.1	-

2. Сведения о характерных точках границ объекта							
Обозначение характерных точек границ	Существующие координаты, м		Измененные (уточненные) координаты, м		Метод определения координат характерной точки	Средняя квадратическая погрешность положения характерной точки (Mt), м	Описание обозначения точки на местности (при наличии)
	X	Y	X	Y			
1	2	3	4	5	6	7	8
673	-	-	489009.16	4183459.53	Геодезический метод	0.1	-
674	-	-	489005.78	4183475.67	Геодезический метод	0.1	-
675	-	-	488995.41	4183482.48	Геодезический метод	0.1	-
676	-	-	488988.04	4183503.06	Геодезический метод	0.1	-
677	-	-	488983.65	4183515.32	Геодезический метод	0.1	-
678	-	-	488985.41	4183516.48	Геодезический метод	0.1	-
679	-	-	488995.02	4183522.72	Геодезический метод	0.1	-
680	-	-	488997.78	4183532.57	Геодезический метод	0.1	-
681	-	-	488998.39	4183544.07	Геодезический метод	0.1	-
682	-	-	488984.59	4183543.47	Геодезический метод	0.1	-
683	-	-	488984.49	4183546.13	Геодезический метод	0.1	-
684	-	-	488984.21	4183553.65	Геодезический метод	0.1	-
685	-	-	488990.22	4183562.84	Геодезический метод	0.1	-
686	-	-	488990.90	4183563.89	Геодезический метод	0.1	-
687	-	-	489003.83	4183568.16	Геодезический метод	0.1	-
688	-	-	489010.50	4183580.51	Геодезический метод	0.1	-
689	-	-	488996.90	4183586.39	Геодезический метод	0.1	-
690	-	-	488995.31	4183600.74	Геодезический метод	0.1	-
691	-	-	489004.52	4183619.72	Геодезический метод	0.1	-
692	-	-	489011.76	4183634.65	Геодезический метод	0.1	-
693	-	-	489013.43	4183652.36	Геодезический метод	0.1	-
694	-	-	489020.90	4183661.02	Геодезический метод	0.1	-
695	-	-	489027.61	4183668.80	Геодезический метод	0.1	-
696	-	-	489037.08	4183681.50	Геодезический метод	0.1	-
697	-	-	489047.26	4183695.14	Геодезический метод	0.1	-

2. Сведения о характерных точках границ объекта							
Обозначение характерных точек границ	Существующие координаты, м		Измененные (уточненные) координаты, м		Метод определения координат характерной точки	Средняя квадратическая погрешность положения характерной точки (Mt), м	Описание обозначения точки на местности (при наличии)
	X	Y	X	Y			
1	2	3	4	5	6	7	8
698	-	-	489057.93	4183699.65	Геодезический метод	0.1	-
699	-	-	489073.97	4183706.41	Геодезический метод	0.1	-
700	-	-	489099.18	4183706.83	Геодезический метод	0.1	-
701	-	-	489115.65	4183689.67	Геодезический метод	0.1	-
702	-	-	489124.31	4183668.65	Геодезический метод	0.1	-
703	-	-	489115.45	4183645.94	Геодезический метод	0.1	-
704	-	-	489115.51	4183637.78	Геодезический метод	0.1	-
705	-	-	489115.68	4183616.00	Геодезический метод	0.1	-
706	-	-	489108.14	4183602.19	Геодезический метод	0.1	-
707	-	-	489091.45	4183589.78	Геодезический метод	0.1	-
708	-	-	489107.46	4183577.02	Геодезический метод	0.1	-
709	-	-	489119.60	4183584.95	Геодезический метод	0.1	-
710	-	-	489122.82	4183587.07	Геодезический метод	0.1	-
711	-	-	489124.35	4183553.15	Геодезический метод	0.1	-
712	-	-	489131.74	4183526.57	Геодезический метод	0.1	-
713	-	-	489154.98	4183508.99	Геодезический метод	0.1	-
714	-	-	489181.60	4183505.66	Геодезический метод	0.1	-
715	-	-	489195.57	4183503.91	Геодезический метод	0.1	-
716	-	-	489219.68	4183493.63	Геодезический метод	0.1	-
717	-	-	489236.68	4183475.99	Геодезический метод	0.1	-
718	-	-	489250.51	4183478.50	Геодезический метод	0.1	-
719	-	-	489260.35	4183480.29	Геодезический метод	0.1	-
720	-	-	489269.28	4183515.81	Геодезический метод	0.1	-
721	-	-	489270.01	4183518.72	Геодезический метод	0.1	-
722	-	-	489277.08	4183530.51	Геодезический метод	0.1	-

2. Сведения о характерных точках границ объекта							
Обозначение характерных точек границ	Существующие координаты, м		Измененные (уточненные) координаты, м		Метод определения координат характерной точки	Средняя квадратическая погрешность положения характерной точки (Mt), м	Описание обозначения точки на местности (при наличии)
	X	Y	X	Y			
1	2	3	4	5	6	7	8
723	-	-	489276.04	4183543.81	Геодезический метод	0.1	-
724	-	-	489256.65	4183548.73	Геодезический метод	0.1	-
725	-	-	489239.13	4183555.89	Геодезический метод	0.1	-
726	-	-	489230.05	4183546.36	Геодезический метод	0.1	-
727	-	-	489221.19	4183537.06	Геодезический метод	0.1	-
728	-	-	489201.29	4183527.72	Геодезический метод	0.1	-
729	-	-	489153.49	4183536.87	Геодезический метод	0.1	-
730	-	-	489137.83	4183544.99	Геодезический метод	0.1	-
731	-	-	489131.17	4183557.96	Геодезический метод	0.1	-
732	-	-	489132.09	4183591.58	Геодезический метод	0.1	-
733	-	-	489141.01	4183603.11	Геодезический метод	0.1	-
734	-	-	489154.55	4183625.19	Геодезический метод	0.1	-
735	-	-	489162.80	4183650.13	Геодезический метод	0.1	-
736	-	-	489174.62	4183651.96	Геодезический метод	0.1	-
737	-	-	489183.43	4183653.33	Геодезический метод	0.1	-
738	-	-	489191.23	4183671.95	Геодезический метод	0.1	-
739	-	-	489202.31	4183685.51	Геодезический метод	0.1	-
740	-	-	489233.36	4183696.71	Геодезический метод	0.1	-
741	-	-	489241.79	4183695.33	Геодезический метод	0.1	-
742	-	-	489266.71	4183691.24	Геодезический метод	0.1	-
743	-	-	489259.88	4183671.56	Геодезический метод	0.1	-
744	-	-	489241.88	4183655.24	Геодезический метод	0.1	-
745	-	-	489221.58	4183636.85	Геодезический метод	0.1	-
746	-	-	489214.38	4183616.74	Геодезический метод	0.1	-
747	-	-	489237.09	4183614.21	Геодезический метод	0.1	-

2. Сведения о характерных точках границ объекта							
Обозначение характерных точек границ	Существующие координаты, м		Измененные (уточненные) координаты, м		Метод определения координат характерной точки	Средняя квадратическая погрешность положения характерной точки (Mt), м	Описание обозначения точки на местности (при наличии)
	X	Y	X	Y			
1	2	3	4	5	6	7	8
748	-	-	489260.54	4183627.57	Геодезический метод	0.1	-
749	-	-	489263.88	4183635.46	Геодезический метод	0.1	-
750	-	-	489275.25	4183662.35	Геодезический метод	0.1	-
751	-	-	489283.61	4183687.91	Геодезический метод	0.1	-
752	-	-	489295.43	4183689.29	Геодезический метод	0.1	-
753	-	-	489297.15	4183689.50	Геодезический метод	0.1	-
754	-	-	489320.95	4183680.12	Геодезический метод	0.1	-
755	-	-	489348.81	4183669.15	Геодезический метод	0.1	-
756	-	-	489360.22	4183674.68	Геодезический метод	0.1	-
757	-	-	489362.75	4183683.86	Геодезический метод	0.1	-
758	-	-	489350.37	4183702.47	Геодезический метод	0.1	-
759	-	-	489332.66	4183705.63	Геодезический метод	0.1	-
760	-	-	489329.57	4183723.87	Геодезический метод	0.1	-
761	-	-	489350.12	4183734.10	Геодезический метод	0.1	-
762	-	-	489350.14	4183734.11	Геодезический метод	0.1	-
763	-	-	489371.54	4183744.77	Геодезический метод	0.1	-
764	-	-	489385.18	4183751.56	Геодезический метод	0.1	-
765	-	-	489393.02	4183751.11	Геодезический метод	0.1	-
766	-	-	489405.37	4183750.67	Геодезический метод	0.1	-
767	-	-	489432.94	4183704.63	Геодезический метод	0.1	-
768	-	-	489455.27	4183689.00	Геодезический метод	0.1	-
769	-	-	489455.28	4183688.99	Геодезический метод	0.1	-
770	-	-	489458.89	4183692.44	Геодезический метод	0.1	-
771	-	-	489458.90	4183692.43	Геодезический метод	0.1	-
772	-	-	489484.51	4183671.00	Геодезический метод	0.1	-

2. Сведения о характерных точках границ объекта							
Обозначение характерных точек границ	Существующие координаты, м		Измененные (уточненные) координаты, м		Метод определения координат характерной точки	Средняя квадратическая погрешность положения характерной точки (Mt), м	Описание обозначения точки на местности (при наличии)
	X	Y	X	Y			
1	2	3	4	5	6	7	8
773	-	-	489507.61	4183651.65	Геодезический метод	0.1	-
774	-	-	489519.03	4183642.08	Геодезический метод	0.1	-
775	-	-	489530.35	4183627.99	Геодезический метод	0.1	-
776	-	-	489537.22	4183619.42	Геодезический метод	0.1	-
777	-	-	489547.14	4183607.07	Геодезический метод	0.1	-
778	-	-	489564.38	4183585.57	Геодезический метод	0.1	-
779	-	-	489577.91	4183568.72	Геодезический метод	0.1	-
780	-	-	489588.05	4183556.08	Геодезический метод	0.1	-
781	-	-	489590.11	4183549.74	Геодезический метод	0.1	-
782	-	-	489650.37	4183523.85	Геодезический метод	0.1	-
783	-	-	489657.66	4183520.72	Геодезический метод	0.1	-
784	-	-	489682.16	4183520.31	Геодезический метод	0.1	-
785	-	-	489812.22	4183464.55	Геодезический метод	0.1	-
786	-	-	489815.25	4183468.68	Геодезический метод	0.1	-
787	-	-	489801.97	4183511.58	Геодезический метод	0.1	-
788	-	-	489805.79	4183532.15	Геодезический метод	0.1	-
789	-	-	489820.08	4183573.27	Геодезический метод	0.1	-
790	-	-	489914.79	4183708.73	Геодезический метод	0.1	-
791	-	-	489964.75	4183790.89	Геодезический метод	0.1	-
792	-	-	489998.15	4183837.21	Геодезический метод	0.1	-
793	-	-	490016.79	4183851.95	Геодезический метод	0.1	-
794	-	-	490043.27	4183862.14	Геодезический метод	0.1	-
795	-	-	490142.28	4183869.61	Геодезический метод	0.1	-
796	-	-	490174.85	4183875.20	Геодезический метод	0.1	-
797	-	-	490207.43	4183880.81	Геодезический метод	0.1	-

2. Сведения о характерных точках границ объекта							
Обозначение характерных точек границ	Существующие координаты, м		Измененные (уточненные) координаты, м		Метод определения координат характерной точки	Средняя квадратическая погрешность положения характерной точки (Mt), м	Описание обозначения точки на местности (при наличии)
	X	Y	X	Y			
1	2	3	4	5	6	7	8
798	-	-	490246.58	4183894.27	Геодезический метод	0.1	-
799	-	-	490296.48	4183920.34	Геодезический метод	0.1	-
800	-	-	490348.74	4183968.56	Геодезический метод	0.1	-
801	-	-	490357.98	4183978.49	Геодезический метод	0.1	-
802	-	-	490384.08	4184006.60	Геодезический метод	0.1	-
803	-	-	490441.33	4184078.25	Геодезический метод	0.1	-
804	-	-	490460.64	4184106.39	Геодезический метод	0.1	-
805	-	-	490492.87	4184161.41	Геодезический метод	0.1	-
806	-	-	490506.51	4184170.05	Геодезический метод	0.1	-
1	490629.52	4184160.63	490629.51	4184160.64	Геодезический метод	0.1	-
3. Сведения о характерных точках части (частей) границы объекта							
Обозначение характерных точек части границы	Существующие координаты, м		Измененные (уточненные) координаты, м		Метод определения координат характерной точки	Средняя квадратическая погрешность положения характерной точки (Mt), м	Описание обозначения точки на местности (при наличии)
	X	Y	X	Y			
1	2	3	4	5	6	7	8
-	-	-	-	-	-	-	

ТЕКСТОВОЕ ОПИСАНИЕ местоположения границ населенных пунктов, территориальных зон		
Прохождение границы		Описание прохождения границы
от точки	до точки	
1	2	3
-	-	-

_____».