



**МИНИСТЕРСТВО
СТРОИТЕЛЬСТВА
НОВОСИБИРСКОЙ ОБЛАСТИ**

ПРИКАЗ

03.06.2026

№ 74-НПА

г. Новосибирск

**О внесении изменений в приказ министерства строительства
Новосибирской области от 21.12.2020 № 658**

В соответствии с приказами министерства строительства Новосибирской области от 19.12.2023 № 702, от 07.03.2024 № 121, от 22.03.2024 № 165, от 19.06.2024 № 388, от 16.08.2024 № 560, от 25.10.2024 № 727, от 11.03.2025 № 116, от 28.04.2025 № 209, от 15.07.2025 № 351, от 15.07.2025 № 353, от 24.10.2025 № 549 «О подготовке проекта внесения изменений в правила землепользования и застройки Мичуринского сельсовета Новосибирского района Новосибирской области», от 25.03.2024 № 171, от 16.05.2025 № 247, от 28.05.2025 № 272 «О подготовке проектов внесения изменений в правила землепользования и застройки отдельных поселений Новосибирской области», от 19.12.2025 № 712 «Об отклонении проекта внесения изменений в правила землепользования и застройки Мичуринского сельсовета Новосибирского района Новосибирской области и о направлении его на доработку», с учетом протоколов общественных обсуждений по проекту внесения изменений в правила землепользования и застройки Мичуринского сельсовета Новосибирского района Новосибирской области, заключений по результатам общественных обсуждений от 03.09.2025, от 01.04.2026, заключения комиссии по подготовке проектов правил землепользования и застройки поселений, входящих в состав Новосибирской агломерации Новосибирской области от 26.05.2025 № 9 руководствуясь Положением о министерстве строительства Новосибирской области, утвержденным постановлением Правительства Новосибирской области от 02.10.2014 № 398-п **п р и к а з ы в а ю:**

Внести в приказ министерства строительства Новосибирской области от 21.12.2020 № 658 «Об утверждении правил землепользования и застройки Мичуринского сельсовета Новосибирского района Новосибирской области», следующие изменения:

в правилах землепользования и застройки Мичуринского сельсовета Новосибирского района Новосибирской области:

1. Пункт 31 главы 9 изложить в следующей редакции:

«31. На карте градостроительного зонирования установлены следующие виды территориальных зон (в скобках приводится их кодовое обозначение).

№ п	Наименование территориальной зоны	Код территориальной зоны
1	2	3
1	Жилые зоны	
1.1	Зона застройки индивидуальными жилыми домами в границах земель населенных пунктов (нЖин)	нЖин-Лен1 нЖин-Лен2 нЖин-Мич нЖин-Эл1 нЖин-Эл2
1.2	Зона застройки малоэтажными жилыми домами в границах земель населенных пунктов (нЖмл)	нЖмл-Лен1 нЖмл-Мич нЖмл-Эл1 нЖмл-Эл2
1.3	Зона застройки среднеэтажными многоквартирными домами в границах земель населенных пунктов (нЖс)	нЖс-Мич нЖс-Эл1 нЖс-Эл2
1.4	Зона ведения садового хозяйства в границах земель населенных пунктов (нСсх)	нСсх-Лен1 нСсх-Мич
1.5	Зона смешанной и общественно-деловой застройки в границах земель населенных пунктов (нСОД)	нСОД-Эл2
2	Общественно-деловые зоны	
2.1	Многофункциональная общественно-деловая зона в границах земель населенных пунктов (нОм)	нОм-Лен1 нОм-Мич нОм-Эл1 нОм-Эл2
2.2	Зона объектов торговли в границах земель населенных пунктов (нОмТ)	нОмТ-Лен1 нОмТ-Мич нОмТ-Эл1
2.3	Зона объектов общественного питания в границах земель населенных пунктов (нОмОп)	нОмОп-Лен1 нОмОп-Мич
2.4	Зона объектов коммунально-бытового назначения (ОмКБ)	ОмКБ-Лен1 ОмКБ-Мич ОмКБ-Эл1
2.5	Зона обслуживания объектов, необходимых для осуществления производственной и предпринимательской деятельности (ОмПП)	ОмПП-Эл1
2.6	Зона дошкольных образовательных и общеобразовательных организаций (ОсДсШ)	ОсДсШ-Мич ОсДсШ-Эл1 ОсДсШ-Эл2
2.7	Зона объектов физической культуры и массового спорта (ОсФС)	ОсФС-Лен1 ОсФС-Эл1 ОсФС-Эл2
3	Производственные зоны, зоны инженерной и транспортной инфраструктур	
3.1	Производственная зона (П)	П
3.2	Производственная зона в границах земель населенных пунктов (нП)	нП-Лен1 нП-Мич нП-Эл1

№ п	Наименование территориальной зоны	Код территориальной зоны
1	2	3
3.3	Коммунально-складская зона (К)	К
3.4	Коммунально-складская зона в границах земель населенных пунктов (нК)	нК-Лен1
		нК-Мич
		нК-Эл1
3.5	Научно-производственная зона в границах земель населенных пунктов (нНП)	нНП-Мич
3.6	Зона инженерной инфраструктуры в границах земель населенных пунктов (нИ)	нИ-Лен1
		нИ-Мич
		нИ-Эл1
3.7	Зона объектов коммунального обслуживания в границах земель населенных пунктов (нИК)	нИК-Лен1
		нИК-Мич
		нИК-Эл1
		нИК-Эл2
3.8	Зона объектов связи в границах земель населенных пунктов (нИС)	нИС-Лен1
3.9	Зона транспортной инфраструктуры в границах земель населенных пунктов (нТ)	нТ-Лен1
3.10	Зона объектов автомобильного транспорта (ТА)	ТА
3.11	Зона объектов автомобильного транспорта в границах земель населенных пунктов (нТА)	нТА-Лен1
		нТА-Мич
		нТА-Эл1
		нТА-Эл2
		нТА-Эл3
3.12	Зона объектов автомобильного транспорта специализированная (сТА)	сТА
3.13	Зона объектов железнодорожного транспорта (ТЖ)	ТЖ
3.14	Зона стоянок легковых автомобилей в границах земель населенных пунктов (нТСа)	нТСа-Лен1
		нТСа-Мич
		нТСа-Эл1
		нТСа-Эл2
3.15	Зона уличной и дорожной сети (УДС)	УДС-Лен1
		УДС-Мич
		УДС-Эл1
		УДС-Эл2
4	Зоны сельскохозяйственного использования	
4.1	Зона сельскохозяйственного использования (Си)	Си
4.2	Зона сельскохозяйственного использования в границах земель населенных пунктов (нСи)	нСи-Лен
		нСи-Лен1
		нСи-Лен4
		нСи-Мич
4.3	Зона ведения садового хозяйства (Ссх)	нСи-Эл1
		Ссх
4.4	Производственная зона сельскохозяйственных предприятий в границах земель населенных пунктов (нСиПп)	нСиПп-Лен1
		нСиПп-Мич

№ п	Наименование территориальной зоны	Код территориальной зоны
1	2	3
		нСиПп-Эл1
4.5	Зона ведения крестьянского фермерского хозяйства (СиКфх)	СиКфх
5	Зоны рекреационного назначения	
5.1	Зона объектов отдыха в границах земель населенных пунктов (нР)	нР-Лен1 нР-Эл2
5.2	Зона озелененных территорий общего пользования (Ртоп)	Ртоп
5.3	Зона озелененных территорий общего пользования в границах земель населенных пунктов (нРтоп)	нРтоп-Лен нРтоп-Лен1 нРтоп-Лен2 нРтоп-Лен3 нРтоп-Мич нРтоп-Эл1 нРтоп-Эл2
6	Зона специального назначения	
6.1	Зона кладбищ (ДКл)	ДКл
7	Иные виды территориальных зон	
7.1	Зона территории общего пользования (ТОП)	ТОП-Лен1 ТОП-Эл1
8	Территории, в отношении которых градостроительные регламенты не устанавливаются	
8.1	Сельскохозяйственные угодья в составе земель сельскохозяйственного назначения	

».

2. Пункт 37 главы 10 признать утратившим силу.

3. Таблицы № 1, № 2, № 3 пунктов 40, 41, 42 главы 11 изложить в редакции согласно приложению № 1 к настоящему приказу.

4. Таблицу 4 пункта 43 главы 11 дополнить строкой 6 следующего содержания:

«

6.	При строительстве объектов капитального строительства (за исключением линейных объектов) запрещается отвод дождевых и талых вод на рельеф
----	---

».

5. Дополнить главой 12 согласно приложению № 2 к настоящему приказу.

6. Главу 13 признать утратившей силу.

7. Часть III изложить в следующей редакции:

«III. Карты градостроительного зонирования Мичуринского сельсовета Новосибирского района Новосибирской области

45. Карта градостроительного зонирования Мичуринского сельсовета Новосибирского района Новосибирской области (приложение № 1, лист № 1).

46. Карта градостроительного зонирования Мичуринского сельсовета Новосибирского района Новосибирской области. Фрагмент карты градостроительного зонирования. Территория поселка Мичуринский (приложение № 1, лист № 2).

47. Карта градостроительного зонирования Мичуринского сельсовета Новосибирского района Новосибирской области. Фрагмент карты

градостроительного зонирования. Территория поселка Элитный (приложение № 1, лист № 3).

48. Карта градостроительного зонирования Мичуринского сельсовета Новосибирского района Новосибирской области. Фрагмент карты градостроительного зонирования. Территория поселка Юный Ленин (приложение №1, лист № 4).

49. Карта зон с особыми условиями использования территории Мичуринского сельсовета Новосибирского района Новосибирской области (приложение № 2).

50. Карта границ территории Мичуринского сельсовета Новосибирского района Новосибирской области, предусматривающей требования к архитектурно-градостроительному облику объектов капитального строительства (приложение № 2.1).

51. Сведения о границах территориальных зон, перечень координат характерных точек границ территориальных зон правил землепользования и застройки Мичуринского сельсовета Новосибирского района Новосибирской области в системе координат, используемой для ведения Единого государственного реестра недвижимости (приложение № 3).

52. Перечень изменяемых территориальных зон (частей территориальных зон) Мичуринского сельсовета Новосибирского района Новосибирской области, сведения о которых внесены в Единый государственный реестр недвижимости (приложение № 4).

53. Перечень ликвидируемых территориальных зон Мичуринского сельсовета Новосибирского района Новосибирской области, сведения о которых внесены в Единый государственный реестр недвижимости (приложение № 4).».

8. Приложение № 1 изложить в редакции согласно приложению № 3 к настоящему приказу.

9. Приложение № 2 изложить в редакции согласно приложению № 4 к настоящему приказу.

10. Дополнить приложением № 2.1 согласно приложению № 5 к настоящему приказу.

11. Сведения о границах территориальных зон, перечень координат характерных точек границ территориальных зон правил землепользования и застройки Мичуринского сельсовета Новосибирского района Новосибирской области в системе координат, используемой для ведения Единого государственного реестра недвижимости приложения № 3 изложить в редакции согласно приложению № 6 к настоящему приказу.

12. Приложение № 4 изложить в редакции согласно приложению № 7 к настоящему приказу.

Министр

Д. Н. Богомолов

ПРИЛОЖЕНИЕ № 1
к приказу министерства строительства
Новосибирской области
от _____ № _____

«Глава 11. Градостроительные регламенты в части видов разрешенного использования земельных участков и объектов капитального строительства (далее - вид РИ), предельных размеров земельных участков и предельных параметров разрешенного строительства, реконструкции объектов капитального строительства по территориальным зонам

40. Виды разрешенного использования земельных участков и объектов капитального строительства для территориальных зон, код вида РИ в соответствии с классификатором видов разрешенного использования, утвержденным приказом Федеральной службы государственной регистрации, кадастра и картографии от 10.11.2020 № П/0412.

Таблица № 1

№ п.	Наименование территориальной зоны (код территориальной зоны)	Основные виды РИ (код вида РИ)	Условно разрешенные виды использования (код вида РИ)	Вспомогательные виды РИ (код вида РИ)
1	2	3	4	5
1	Жилые зоны			
1.1	Зона застройки индивидуальными жилыми домами в границах земель населенных пунктов (нЖин)/ (нЖин-Лен1) (нЖин-Лен2) (нЖин-Мич)	Для индивидуального жилищного строительства (2.1) Блокированная жилая застройка (2.3) Коммунальное обслуживание (3.1) Предоставление коммунальных услуг (3.1.1) Здравоохранение (3.4)	Малоэтажная многоквартирная жилая застройка (2.1.1) Для ведения личного подсобного хозяйства (приусадебный земельный участок) (2.2) Обслуживание жилой застройки (2.7)	Предоставление коммунальных услуг (3.1.1)

№ п.	Наименование территориальной зоны (код территориальной зоны)	Основные виды РИ (код вида РИ)	Условно разрешенные виды использования (код вида РИ)	Вспомогательные виды РИ (код вида РИ)
1	2	3	4	5
	(нЖин-Эл1) (нЖин-Эл2)	Амбулаторно-поликлиническое обслуживание (3.4.1) Дошкольное, начальное и среднее общее образование (3.5.1) Объекты культурно-досуговой деятельности (3.6.1) Земельные участки (территории) общего пользования (12.0) Улично-дорожная сеть (12.0.1) Благоустройство территории (12.0.2)	Хранение автотранспорта (2.7.1) Социальное обслуживание (3.2) Бытовое обслуживание (3.3) Культурное развитие (3.6) Религиозное использование (3.7) Амбулаторное ветеринарное обслуживание (3.10.1) Деловое управление (4.1) Рынки (4.3) Магазины (4.4) Общественное питание (4.6) Обеспечение занятий спортом в помещениях (5.1.2) Площадки для занятий спортом (5.1.3) Ведение садоводства (13.2)	
1.2	Зона застройки малоэтажными жилыми домами в границах земель населенных пунктов (нЖмл)/(нЖмл-Лен1) (нЖмл-Мич) (нЖмл-Эл1) (нЖмл-Эл2)	Малоэтажная многоквартирная жилая застройка (2.1.1) Блокированная жилая застройка (2.3) Коммунальное обслуживание (3.1) Предоставление коммунальных услуг (3.1.1) Здравоохранение (3.4) Амбулаторно-поликлиническое обслуживание (3.4.1) Дошкольное, начальное и среднее общее образование (3.5.1) Объекты культурно-досуговой деятельности (3.6.1)	Для индивидуального жилищного строительства (2.1) Среднеэтажная жилая застройка (2.5) Обслуживание жилой застройки (2.7) Хранение автотранспорта (2.7.1) Социальное обслуживание (3.2) Бытовое обслуживание (3.3) Культурное развитие (3.6) Религиозное использование (3.7) Амбулаторное ветеринарное обслуживание (3.10.1)	Предоставление коммунальных услуг (3.1.1)

№ п.	Наименование территориальной зоны (код территориальной зоны)	Основные виды РИ (код вида РИ)	Условно разрешенные виды использования (код вида РИ)	Вспомогательные виды РИ (код вида РИ)
1	2	3	4	5
		Земельные участки (территории) общего пользования (12.0) Улично-дорожная сеть (12.0.1) Благоустройство территории (12.0.2)	Деловое управление (4.1) Рынки (4.3) Магазины (4.4) Общественное питание (4.6) Обеспечение занятий спортом в помещениях (5.1.2) Площадки для занятий спортом (5.1.3)	
1.3	Зона застройки среднеэтажными многоквартирными домами в границах земель населенных пунктов (нЖс)/ (нЖс-Мич) (нЖс-Эл1) (нЖс-Эл2)	Блокированная жилая застройка (2.3) Среднеэтажная жилая застройка (2.5) Коммунальное обслуживание (3.1) Предоставление коммунальных услуг (3.1.1) Здравоохранение (3.4) Амбулаторно-поликлиническое обслуживание (3.4.1) Дошкольное, начальное и среднее общее образование (3.5.1) Объекты культурно-досуговой деятельности (3.6.1) Земельные участки (территории) общего пользования (12.0) Улично-дорожная сеть (12.0.1) Благоустройство территории (12.0.2)	Малоэтажная многоквартирная жилая застройка (2.1.1) Многоэтажная жилая застройка (высотная застройка) (2.6) Обслуживание жилой застройки (2.7) Хранение автотранспорта (2.7.1) Социальное обслуживание (3.2) Бытовое обслуживание (3.3) Культурное развитие (3.6) Религиозное использование (3.7) Амбулаторное ветеринарное обслуживание (3.10.1) Деловое управление (4.1) Рынки (4.3) Магазины (4.4) Общественное питание (4.6) Обеспечение занятий спортом в помещениях (5.1.2) Площадки для занятий спортом (5.1.3)	Предоставление коммунальных услуг (3.1.1)

№ п.	Наименование территориальной зоны (код территориальной зоны)	Основные виды РИ (код вида РИ)	Условно разрешенные виды использования (код вида РИ)	Вспомогательные виды РИ (код вида РИ)
1	2	3	4	5
1.4	Зона ведения садового хозяйства в границах земель населенных пунктов (нСсх)/ (нСсх-Лен1) (нСсх-Мич)	Предоставление коммунальных услуг (3.1.1) Земельные участки общего назначения (13.0) Ведение садоводства (13.2) Улично-дорожная сеть (12.0.1) Благоустройство территории (12.0.2)	Не устанавливается	Предоставление коммунальных услуг (3.1.1)
1.5	Зона смешанной и общественно-деловой застройки в границах земель населенных пунктов (нСОД)/ (нСОД-Эл2)	Для индивидуального жилищного строительства (2.1) Малоэтажная многоквартирная жилая застройка (2.1.1) Блокированная жилая застройка (2.3) Среднеэтажная жилая застройка (2.5) Коммунальное обслуживание (3.1) Предоставление коммунальных услуг (3.1.1) Здравоохранение (3.4) Амбулаторно-поликлиническое обслуживание (3.4.1) Дошкольное, начальное и среднее общее образование (3.5.1) Объекты культурно-досуговой деятельности (3.6.1) Деловое управление (4.1) Магазины (4.4) Обеспечение занятий спортом в помещениях (5.1.2) Площадки для занятий спортом (5.1.3) Земельные участки (территории)	Обслуживание жилой застройки (2.7) Хранение автотранспорта (2.7.1) Социальное обслуживание (3.2) Бытовое обслуживание (3.3) Культурное развитие (3.6) Религиозное использование (3.7) Амбулаторное ветеринарное обслуживание (3.10.1) Рынки (4.3) Общественное питание (4.6)	Предоставление коммунальных услуг (3.1.1)

№ п.	Наименование территориальной зоны (код территориальной зоны)	Основные виды РИ (код вида РИ)	Условно разрешенные виды использования (код вида РИ)	Вспомогательные виды РИ (код вида РИ)
1	2	3	4	5
		общего пользования (12.0) Улично-дорожная сеть (12.0.1) Благоустройство территории (12.0.2)		
2	Общественно-деловые зоны			
2.1	Многофункциональная общественно-деловая зона в границах земель населенных пунктов (нОм)/(нОм-Лен1) (нОм-Мич) (нОм-Эл1) (нОм-Эл2)	Малоэтажная многоквартирная жилая застройка (2.1.1) Общественное использование объектов капитального строительства (3.0) Коммунальное обслуживание (3.1) Предоставление коммунальных услуг (3.1.1) Административные здания организаций, обеспечивающих предоставление коммунальных услуг (3.1.2) Социальное обслуживание (3.2) Дома социального обслуживания (3.2.1) Оказание социальной помощи населению (3.2.2) Оказание услуг связи (3.2.3) Общежития (3.2.4) Бытовое обслуживание (3.3) Здравоохранение (3.4) Амбулаторно-поликлиническое обслуживание (3.4.1) Стационарное медицинское	Хранение автотранспорта (2.7.1) Спорт (5.1) Обеспечение спортивно- зрелищных мероприятий (5.1.1) Обеспечение занятий спортом в помещениях (5.1.2) Площадки для занятий спортом (5.1.3) Оборудованные площадки для занятий спортом (5.1.4) Трубопроводный транспорт (7.5)	Предоставление коммунальных услуг (3.1.1)

№ п.	Наименование территориальной зоны (код территориальной зоны)	Основные виды РИ (код вида РИ)	Условно разрешенные виды использования (код вида РИ)	Вспомогательные виды РИ (код вида РИ)
1	2	3	4	5
		<p>обслуживание (3.4.2)</p> <p>Медицинские организации особого назначения (3.4.3)</p> <p>Образование и просвещение (3.5)</p> <p>Дошкольное, начальное и среднее общее образование (3.5.1)</p> <p>Среднее и высшее профессиональное образование (3.5.2)</p> <p>Культурное развитие (3.6)</p> <p>Объекты культурно-досуговой деятельности (3.6.1)</p> <p>Парки культуры и отдыха (3.6.2)</p> <p>Цирки и зверинцы (3.6.3)</p> <p>Религиозное использование (3.7)</p> <p>Осуществление религиозных обрядов (3.7.1)</p> <p>Религиозное управление и образование (3.7.2)</p> <p>Общественное управление (3.8)</p> <p>Государственное управление (3.8.1)</p> <p>Представительская деятельность (3.8.2)</p> <p>Обеспечение научной деятельности (3.9)</p> <p>Обеспечение деятельности в области гидрометеорологии и смежных с ней областях (3.9.1)</p> <p>Проведение научных исследований (3.9.2)</p> <p>Проведение научных испытаний</p>		

№ п.	Наименование территориальной зоны (код территориальной зоны)	Основные виды РИ (код вида РИ)	Условно разрешенные виды использования (код вида РИ)	Вспомогательные виды РИ (код вида РИ)
1	2	3	4	5
		(3.9.3) Ветеринарное обслуживание (3.10) Амбулаторное ветеринарное обслуживание (3.10.1) Приюты для животных (3.10.2) Предпринимательство (4.0) Деловое управление (4.1) Объекты торговли (торговые центры, торгово-развлекательные центры (комплексы) (4.2) Рынки (4.3) Магазины (4.4) Банковская и страховая деятельность (4.5) Общественное питание (4.6) Гостиничное обслуживание (4.7) Развлечение (4.8) Развлекательные мероприятия (4.8.1) Проведение азартных игр (4.8.2) Проведение азартных игр в игорных зонах (4.8.3) Служебные гаражи (4.9) Объекты дорожного сервиса (4.9.1) Заправка транспортных средств (4.9.1.1) Обеспечение дорожного отдыха (4.9.1.2) Автомобильные мойки (4.9.1.3) Ремонт автомобилей (4.9.1.4) Выставочно-ярмарочная деятельность		

№ п.	Наименование территориальной зоны (код территориальной зоны)	Основные виды РИ (код вида РИ)	Условно разрешенные виды использования (код вида РИ)	Вспомогательные виды РИ (код вида РИ)
1	2	3	4	5
		(4.10) Земельные участки (территории) общего пользования (12.0) Улично-дорожная сеть (12.0.1) Благоустройство территории (12.0.2)		
2.2	Зона объектов торговли в границах земель населенных пунктов (нОмТ)/(нОмТ-Лен1) (нОмТ-Мич) (нОмТ-Эл1)	Предоставление коммунальных услуг (3.1.1) Объекты торговли (торговые центры, торгово-развлекательные центры (комплексы) (4.2) Магазины (4.4) Земельные участки (территории) общего пользования (12.0) Улично-дорожная сеть (12.0.1) Благоустройство территории (12.0.2)	Не устанавливается	Предоставление коммунальных услуг (3.1.1) Общественное питание (4.6) Служебные гаражи (4.9)
2.3	Зона объектов общественного питания в границах земель населенных пунктов (нОмОп)/ (нОмОп-Лен1) (нОмОп-Мич)	Предоставление коммунальных услуг (3.1.1) Магазины (4.4) Общественное питание (4.6) Земельные участки (территории) общего пользования (12.0) Улично-дорожная сеть (12.0.1) Благоустройство территории (12.0.2)	Не устанавливается	Предоставление коммунальных услуг (3.1.1) Магазины (4.4) Служебные гаражи (4.9)
2.4	Зона объектов коммунально-бытового назначения (ОмКБ)/ (ОмКБ-Лен1) (ОмКБ-Мич)	Хранение автотранспорта (2.7.1) Предоставление коммунальных услуг (3.1.1) Административные здания	Оказание услуг связи (3.2.3) Магазины (4.4) Склад (6.9) Складские площадки (6.9.1)	Предоставление коммунальных услуг (3.1.1)

№ п.	Наименование территориальной зоны (код территориальной зоны)	Основные виды РИ (код вида РИ)	Условно разрешенные виды использования (код вида РИ)	Вспомогательные виды РИ (код вида РИ)
1	2	3	4	5
	(ОмКБ-Эл1)	организаций, обеспечивающих предоставление коммунальных услуг (3.1.2) Бытовое обслуживание (3.3) Земельные участки (территории) общего пользования (12.0) Улично-дорожная сеть (12.0.1) Благоустройство территории (12.0.2)		
2.5	Зона обслуживания объектов, необходимых для осуществления производственной и предпринимательской деятельности (ОмПП)/ (ОмПП-Эл1)	Коммунальное обслуживание (3.1) Предоставление коммунальных услуг (3.1.1) Административные здания организаций, обеспечивающих предоставление коммунальных услуг (3.1.2) Оказание услуг связи (3.2.3) Здравоохранение (3.4) Амбулаторно-поликлиническое обслуживание (3.4.1) Стационарное медицинское обслуживание (3.4.2) Медицинские организации особого назначения (3.4.3) Служебные гаражи (4.9) Стоянка транспортных средств (4.9.2) Трубопроводный транспорт (7.5) Земельные участки (территории) общего пользования (12.0) Улично-дорожная сеть (12.0.1)	Склад (6.9) Складские площадки (6.9.1)	Предоставление коммунальных услуг (3.1.1)

№ п.	Наименование территориальной зоны (код территориальной зоны)	Основные виды РИ (код вида РИ)	Условно разрешенные виды использования (код вида РИ)	Вспомогательные виды РИ (код вида РИ)
1	2	3	4	5
		Благоустройство территории (12.0.2)		
2.6	Зона дошкольных образовательных и общеобразовательных организаций (ОсДсШ)/ (ОсДсШ-Мич) (ОсДсШ-Эл1) (ОсДсШ-Эл2)	Предоставление коммунальных услуг (3.1.1) Дошкольное, начальное и среднее общее образование (3.5.1) Земельные участки (территории) общего пользования (12.0) Улично-дорожная сеть (12.0.1) Благоустройство территории (12.0.2)	Спорт (5.1) Обеспечение занятий спортом в помещениях (5.1.2) Площадки для занятий спортом (5.1.3)	Предоставление коммунальных услуг (3.1.1)
2.7	Зона объектов физической культуры и массового спорта (ОсФС)/ (ОсФС-Лен1) (ОсФС-Эл1) (ОсФС-Эл2)	Спорт (5.1) Обеспечение спортивно-зрелищных мероприятий (5.1.1) Обеспечение занятий спортом в помещениях (5.1.2) Площадки для занятий спортом (5.1.3) Оборудованные площадки для занятий спортом (5.1.4) Земельные участки (территории) общего пользования (12.0) Улично-дорожная сеть (12.0.1) Благоустройство территории (12.0.2)	Не устанавливается	Коммунальное обслуживание (3.1) Предоставление коммунальных услуг (3.1.1) Административные здания организаций, обеспечивающих предоставление коммунальных услуг (3.1.2) Бытовое обслуживание (3.3) Магазины (4.4) Общественное питание (4.6) Служебные гаражи (4.9) Стоянка транспортных средств (4.9.2)
3	Производственные зоны, зоны инженерной и транспортной инфраструктур			
3.1	Производственная зона (П)	Предоставление коммунальных услуг	Хранение и переработка	Предоставление

№ п.	Наименование территориальной зоны (код территориальной зоны)	Основные виды РИ (код вида РИ)	Условно разрешенные виды использования (код вида РИ)	Вспомогательные виды РИ (код вида РИ)
1	2	3	4	5
		(3.1.1) Производственная деятельность (6.0) Разведка и добыча полезных ископаемых (6.1) Тяжелая промышленность (6.2) Автомобилестроительная промышленность (6.2.1) Легкая промышленность (6.3) Фармацевтическая промышленность (6.3.1) Пищевая промышленность (6.4) Нефтехимическая промышленность (6.5) Строительная промышленность (6.6) Энергетика (6.7) Атомная энергетика (6.7.1) Связь (6.8) Склад (6.9) Складские площадки (6.9.1) Обеспечение космической деятельности (6.10) Целлюлозно-бумажная промышленность (6.11) Научно-производственная деятельность (6.12) Размещение автомобильных дорог (7.2.1) Благоустройство территории (12.0.2)	сельскохозяйственной продукции (1.15) Железнодорожные пути (7.1.1)	коммунальных услуг (3.1.1) Проведение научных исследований (3.9.2) Проведение научных испытаний (3.9.3) Деловое управление (4.1) Служебные гаражи (4.9) Трубопроводный транспорт (7.5)
3.2	Производственная зона в	Предоставление коммунальных услуг	Хранение и переработка	Предоставление

№ п.	Наименование территориальной зоны (код территориальной зоны)	Основные виды РИ (код вида РИ)	Условно разрешенные виды использования (код вида РИ)	Вспомогательные виды РИ (код вида РИ)
1	2	3	4	5
	границах земель населенных пунктов (нП)/(нП-Лен1) (нП-Мич) (нП-Эл1)	(3.1.1) Деловое управление (4.1) Магазины (4.4) Производственная деятельность (6.0) Разведка и добыча полезных ископаемых (6.1) Тяжелая промышленность (6.2) Автомобилестроительная промышленность (6.2.1) Легкая промышленность (6.3) Фармацевтическая промышленность (6.3.1) Пищевая промышленность (6.4) Нефтехимическая промышленность (6.5) Строительная промышленность (6.6) Энергетика (6.7) Атомная энергетика (6.7.1) Связь (6.8) Склад (6.9) Складские площадки (6.9.1) Обеспечение космической деятельности (6.10) Целлюлозно-бумажная промышленность (6.11) Научно-производственная деятельность (6.12) Земельные участки (территории) общего пользования (12.0) Улично-дорожная сеть (12.0.1)	сельскохозяйственной продукции (1.15) Общежития (3.2.4) Бытовое обслуживание (3.3) Железнодорожные пути (7.1.1) Размещение автомобильных дорог (7.2.1) Общежития (3.2.4) Бытовое обслуживание (3.3)	коммунальных услуг (3.1.1) Проведение научных исследований (3.9.2) Проведение научных испытаний (3.9.3) Служебные гаражи (4.9) Трубопроводный транспорт (7.5)

№ п.	Наименование территориальной зоны (код территориальной зоны)	Основные виды РИ (код вида РИ)	Условно разрешенные виды использования (код вида РИ)	Вспомогательные виды РИ (код вида РИ)
1	2	3	4	5
		Благоустройство территории (12.0.2)		
3.3	Коммунально-складская зона (К)	Размещение гаражей для собственных нужд (2.7.2) Коммунальное обслуживание (3.1) Предоставление коммунальных услуг (3.1.1) Административные здания организаций, обеспечивающих предоставление коммунальных услуг (3.1.2) Бытовое обслуживание (3.3) Выставочно-ярмарочная деятельность (4.10) Склад (6.9) Складские площадки (6.9.1) Железнодорожные пути (7.1.1) Размещение автомобильных дорог (7.2.1)	Здравоохранение (3.4) Амбулаторно-поликлиническое обслуживание (3.4.1) Стационарное медицинское обслуживание (3.4.2) Медицинские организации особого назначения (3.4.3) Разведка и добыча полезных ископаемых (6.1) Тяжелая промышленность (6.2) Автомобилестроительная промышленность (6.2.1) Легкая промышленность (6.3) Фармацевтическая промышленность (6.3.1) Пищевая промышленность (6.4) Нефтехимическая промышленность (6.5) Строительная промышленность (6.6) Энергетика (6.7) Атомная энергетика (6.7.1) Связь (6.8) Обеспечение космической деятельности (6.10) Целлюлозно-бумажная промышленность (6.11) Научно-производственная	Предоставление коммунальных услуг (3.1.1) Служебные гаражи (4.9) Объекты дорожного сервиса (4.9.1) Стоянка транспортных средств (4.9.2) Трубопроводный транспорт (7.5) Благоустройство территории (12.0.2)

№ п.	Наименование территориальной зоны (код территориальной зоны)	Основные виды РИ (код вида РИ)	Условно разрешенные виды использования (код вида РИ)	Вспомогательные виды РИ (код вида РИ)
1	2	3	4	5
			деятельность (6.12) Использование лесов (10.0)	
3.4	Коммунально-складская зона в границах земель населенных пунктов (нК)/(нК-Лен1) (нК-Мич) (нК-Эл1)	Коммунальное обслуживание (3.1) Предоставление коммунальных услуг (3.1.1) Административные здания организаций, обеспечивающих предоставление коммунальных услуг (3.1.2) Бытовое обслуживание (3.3) Выставочно-ярмарочная деятельность (4.10) Склад (6.9) Складские площадки (6.9.1) Улично-дорожная сеть (12.0.1) Благоустройство территории (12.0.2)	Здравоохранение (3.4) Амбулаторно-поликлиническое обслуживание (3.4.1) Стационарное медицинское обслуживание (3.4.2) Медицинские организации особого назначения (3.4.3) Производственная деятельность (6.0) Разведка и добыча полезных ископаемых (6.1) Тяжелая промышленность (6.2) Автомобилестроительная промышленность (6.2.1) Легкая промышленность (6.3) Фармацевтическая промышленность (6.3.1) Пищевая промышленность (6.4) Нефтехимическая промышленность (6.5) Строительная промышленность (6.6) Энергетика (6.7) Атомная энергетика (6.7.1) Связь (6.8) Обеспечение космической деятельности (6.10)	Предоставление коммунальных услуг (3.1.1) Служебные гаражи (4.9) Объекты дорожного сервиса (4.9.1) Железнодорожные пути (7.1.1) Размещение автомобильных дорог (7.2.1) Трубопроводный транспорт (7.5)

№ п.	Наименование территориальной зоны (код территориальной зоны)	Основные виды РИ (код вида РИ)	Условно разрешенные виды использования (код вида РИ)	Вспомогательные виды РИ (код вида РИ)
1	2	3	4	5
			Целлюлозно-бумажная промышленность (6.11) Научно-производственная деятельность (6.12)	
3.5	Научно-производственная зона в границах земель населенных пунктов (нНП)/ (нНП-Мич)	Предоставление коммунальных услуг (3.1.1) Обеспечение научной деятельности (3.9) Обеспечение деятельности в области гидрометеорологии и смежных с ней областях (3.9.1) Проведение научных исследований (3.9.2) Проведение научных испытаний (3.9.3) Общежития (3.2.4) Выставочно-ярмарочная деятельность (4.10) Земельные участки (территории) общего пользования (12.0) Улично-дорожная сеть (12.0.1) Благоустройство территории (12.0.2)	Здравоохранение (3.4) Амбулаторно-поликлиническое обслуживание (3.4.1) Стационарное медицинское обслуживание (3.4.2) Медицинские организации особого назначения (3.4.3) Железнодорожные пути (7.1.1) Размещение автомобильных дорог (7.2.1)	Коммунальное обслуживание (3.1) Предоставление коммунальных услуг (3.1.1) Административные здания организаций, обеспечивающих предоставление коммунальных услуг (3.1.2) Представительская деятельность (3.8.2) Деловое управление (4.1) Магазины (4.4) Общественное питание (4.6) Служебные гаражи (4.9) Стоянка транспортных средств (4.9.2) Производственная деятельность (6.0) Связь (6.8) Трубопроводный транспорт (7.5)
3.6	Зона инженерной инфраструктуры в границах	Коммунальное обслуживание (3.1) Предоставление коммунальных услуг	Здравоохранение (3.4) Амбулаторно-поликлиническое	Предоставление коммунальных услуг (3.1.1)

№ п.	Наименование территориальной зоны (код территориальной зоны)	Основные виды РИ (код вида РИ)	Условно разрешенные виды использования (код вида РИ)	Вспомогательные виды РИ (код вида РИ)
1	2	3	4	5
	земель населенных пунктов (нИ)/ (нИ-Лен1) (нИ-Мич) (нИ-Эл1)	(3.1.1) Административные здания организаций, обеспечивающих предоставление коммунальных услуг (3.1.2) Железнодорожные пути (7.1.1) Размещение автомобильных дорог (7.2.1) Трубопроводный транспорт (7.5) Земельные участки (территории) общего пользования (12.0) Улично-дорожная сеть (12.0.1) Благоустройство территории (12.0.2)	обслуживание (3.4.1) Стационарное медицинское обслуживание (3.4.2) Медицинские организации особого назначения (3.4.3) Общежития (3.2.4) Связь (6.8)	Служебные гаражи (4.9) Объекты дорожного сервиса (4.9.1) Заправка транспортных средств (4.9.1.1) Автомобильные мойки (4.9.1.3) Ремонт автомобилей (4.9.1.4) Стоянка транспортных средств (4.9.2)
3.7	Зона объектов коммунального обслуживания в границах земель населенных пунктов (НИК)/(НИК-Лен1) (НИК-Мич) (НИК-Эл1) (НИК-Эл2)	Коммунальное обслуживание (3.1) Предоставление коммунальных услуг (3.1.1) Административные здания организаций, обеспечивающих предоставление коммунальных услуг (3.1.2) Земельные участки (территории) общего пользования (12.0) Улично-дорожная сеть (12.0.1) Благоустройство территории (12.0.2)	Общежития (3.2.4) Здравоохранение (3.4) Амбулаторно-поликлиническое обслуживание (3.4.1) Стационарное медицинское обслуживание (3.4.2) Медицинские организации особого назначения (3.4.3) Связь (6.8)	Предоставление коммунальных услуг (3.1.1) Служебные гаражи (4.9) Железнодорожные пути (7.1.1) Размещение автомобильных дорог (7.2.1)
3.8	Зона объектов связи в границах земель населенных пунктов (НИС)/(НИС-Лен1)	Предоставление коммунальных услуг (3.1.1) Связь (6.8) Земельные участки (территории)	Общежития (3.2.4) Здравоохранение (3.4) Амбулаторно-поликлиническое обслуживание (3.4.1)	Предоставление коммунальных услуг (3.1.1) Служебные гаражи (4.9)

№ п.	Наименование территориальной зоны (код территориальной зоны)	Основные виды РИ (код вида РИ)	Условно разрешенные виды использования (код вида РИ)	Вспомогательные виды РИ (код вида РИ)
1	2	3	4	5
		общего пользования (12.0) Улично-дорожная сеть (12.0.1) Благоустройство территории (12.0.2)	Стационарное медицинское обслуживание (3.4.2) Медицинские организации особого назначения (3.4.3) Связь (6.8)	
3.9	Зона транспортной инфраструктуры в границах земель населенных пунктов (нТ)/(нТ-Лен1)	Предоставление коммунальных услуг (3.1.1) Объекты дорожного сервиса (4.9.1) Транспорт (7.0) Железнодорожный транспорт (7.1) Железнодорожные пути (7.1.1) Обслуживание железнодорожных перевозок (7.1.2) Автомобильный транспорт (7.2) Размещение автомобильных дорог (7.2.1) Обслуживание перевозок пассажиров (7.2.2) Стоянки транспорта общего пользования (7.2.3) Водный транспорт (7.3) Воздушный транспорт (7.4) Трубопроводный транспорт (7.5) Внеуличный транспорт (7.6) Земельные участки (территории) общего пользования (12.0) Улично-дорожная сеть (12.0.1) Благоустройство территории (12.0.2)	Хранение автотранспорта (2.7.1) Общежития (3.2.4) Здравоохранение (3.4) Амбулаторно-поликлиническое обслуживание (3.4.1) Стационарное медицинское обслуживание (3.4.2) Медицинские организации особого назначения (3.4.3) Гостиничное обслуживание (4.7) Служебные гаражи (4.9) Стоянка транспортных средств (4.9.2)	Коммунальное обслуживание (3.1) Предоставление коммунальных услуг (3.1.1) Административные здания организаций, обеспечивающих предоставление коммунальных услуг (3.1.2) Деловое управление (4.1) Связь (6.8)

№ п.	Наименование территориальной зоны (код территориальной зоны)	Основные виды РИ (код вида РИ)	Условно разрешенные виды использования (код вида РИ)	Вспомогательные виды РИ (код вида РИ)
1	2	3	4	5
3.10	Зона объектов автомобильного транспорта (ТА)	Предоставление коммунальных услуг (3.1.1) Служебные гаражи (4.9) Объекты дорожного сервиса (4.9.1) Заправка транспортных средств (4.9.1.1) Обеспечение дорожного отдыха (4.9.1.2) Автомобильные мойки (4.9.1.3) Ремонт автомобилей (4.9.1.4) Автомобильный транспорт (7.2) Размещение автомобильных дорог (7.2.1) Обслуживание перевозок пассажиров (7.2.2) Стоянки транспорта общего пользования (7.2.3) Трубопроводный транспорт (7.5) Благоустройство территории (12.0.2)	Здравоохранение (3.4) Амбулаторно-поликлиническое обслуживание (3.4.1) Стационарное медицинское обслуживание (3.4.2) Медицинские организации особого назначения (3.4.3) Железнодорожные пути (7.1.1)	Предоставление коммунальных услуг (3.1.1) Связь (6.8)
3.11	Зона объектов автомобильного транспорта в границах земель населенных пунктов (нТА)/ (нТА-Лен1) (нТА-Мич) (нТА-Эл1) (нТА-Эл2) (нТА-Эл3)	Предоставление коммунальных услуг (3.1.1) Служебные гаражи (4.9) Объекты дорожного сервиса (4.9.1) Заправка транспортных средств (4.9.1.1) Обеспечение дорожного отдыха (4.9.1.2) Автомобильные мойки (4.9.1.3) Ремонт автомобилей (4.9.1.4)	Хранение автотранспорта (2.7.1) Общежития (3.2.4) Здравоохранение (3.4) Амбулаторно-поликлиническое обслуживание (3.4.1) Стационарное медицинское обслуживание (3.4.2) Медицинские организации особого назначения (3.4.3) Гостиничное обслуживание (4.7)	Предоставление коммунальных услуг (3.1.1) Связь (6.8)

№ п.	Наименование территориальной зоны (код территориальной зоны)	Основные виды РИ (код вида РИ)	Условно разрешенные виды использования (код вида РИ)	Вспомогательные виды РИ (код вида РИ)
1	2	3	4	5
		Автомобильный транспорт (7.2) Размещение автомобильных дорог (7.2.1) Обслуживание перевозок пассажиров (7.2.2) Стоянки транспорта общего пользования (7.2.3) Трубопроводный транспорт (7.5) Земельные участки (территории) общего пользования (12.0) Улично-дорожная сеть (12.0.1) Благоустройство территории (12.0.2)	Железнодорожные пути (7.1.1) Обслуживание железнодорожных перевозок (7.1.2)	
3.12	Зона объектов автомобильного транспорта специализированная (сТА)	Предоставление коммунальных услуг (3.1.1) Служебные гаражи (4.9) Объекты дорожного сервиса (4.9.1) Заправка транспортных средств (4.9.1.1) Обеспечение дорожного отдыха (4.9.1.2) Автомобильные мойки (4.9.1.3) Ремонт автомобилей (4.9.1.4) Автомобильный транспорт (7.2) Размещение автомобильных дорог (7.2.1) Обслуживание перевозок пассажиров (7.2.2) Стоянки транспорта общего пользования (7.2.3)	Для индивидуального жилищного строительства (2.1) Здравоохранение (3.4) Амбулаторно-поликлиническое обслуживание (3.4.1) Стационарное медицинское обслуживание (3.4.2) Медицинские организации особого назначения (3.4.3) Железнодорожные пути (7.1.1) Ведение садоводства (13.2)	Предоставление коммунальных услуг (3.1.1) Связь (6.8)

№ п.	Наименование территориальной зоны (код территориальной зоны)	Основные виды РИ (код вида РИ)	Условно разрешенные виды использования (код вида РИ)	Вспомогательные виды РИ (код вида РИ)
1	2	3	4	5
		Трубопроводный транспорт (7.5) Благоустройство территории (12.0.2)		
3.13	Зона объектов железнодорожного транспорта (ТЖ)	Предоставление коммунальных услуг (3.1.1) Железнодорожный транспорт (7.1) Железнодорожные пути (7.1.1) Обслуживание железнодорожных перевозок (7.1.2) Размещение автомобильных дорог (7.2.1) Трубопроводный транспорт (7.5) Благоустройство территории (12.0.2)	Здравоохранение (3.4) Амбулаторно-поликлиническое обслуживание (3.4.1) Стационарное медицинское обслуживание (3.4.2) Медицинские организации особого назначения (3.4.3) Обслуживание перевозок пассажиров (7.2.2) Стоянки транспорта общего пользования (7.2.3)	Предоставление коммунальных услуг (3.1.1) Служебные гаражи (4.9) Связь (6.8)
3.14	Зона стоянок легковых автомобилей в границах земель населенных пунктов (нТСа)/ (нТСа-Лен1) (нТСа-Мич) (нТСа-Эл1) (нТСа-Эл2)	Предоставление коммунальных услуг (3.1.1) Хранение автотранспорта (2.7.1) Служебные гаражи (4.9) Стоянки транспорта общего пользования (7.2.3) Земельные участки (территории) общего пользования (12.0) Улично-дорожная сеть (12.0.1) Благоустройство территории (12.0.2)	Не устанавливается	Предоставление коммунальных услуг (3.1.1) Деловое управление (4.1) Размещение автомобильных дорог (7.2.1)
3.15	Зона уличной и дорожной сети (УДС)/ (УДС-Лен1) (УДС-Мич)	Предоставление коммунальных услуг (3.1.1) Размещение автомобильных дорог (7.2.1)	Хранение автотранспорта (2.7.1)	Коммунальное обслуживание (3.1) Предоставление коммунальных услуг (3.1.1)

№ п.	Наименование территориальной зоны (код территориальной зоны)	Основные виды РИ (код вида РИ)	Условно разрешенные виды использования (код вида РИ)	Вспомогательные виды РИ (код вида РИ)
1	2	3	4	5
	(УДС-Эл1) (УДС-Эл2)	Обслуживание перевозок пассажиров (7.2.2) Стоянки транспорта общего пользования (7.2.3) Трубопроводный транспорт (7.5) Внеуличный транспорт (7.6) Земельные участки (территории) общего пользования (12.0) Улично-дорожная сеть (12.0.1) Благоустройство территории (12.0.2)		Административные здания организаций, обеспечивающих предоставление коммунальных услуг (3.1.2)
4	Зоны сельскохозяйственного использования			
4.1	Зона сельскохозяйственного использования (Си)	Сельскохозяйственное использование (1.0) Растениеводство (1.1) Выращивание зерновых и иных сельскохозяйственных культур (1.2) Овощеводство (1.3) Выращивание тонизирующих, лекарственных, цветочных культур (1.4) Садоводство (1.5) Выращивание льна и конопли (1.6) Животноводство (1.7) Скотоводство (1.8) Звероводство (1.9) Птицеводство (1.10) Свиноводство (1.11) Пчеловодство (1.12)	Водные объекты (11.0) Специальное пользование водными объектами (11.2) Гидротехнические сооружения (11.3)	Предоставление коммунальных услуг (3.1.1)

№ п.	Наименование территориальной зоны (код территориальной зоны)	Основные виды РИ (код вида РИ)	Условно разрешенные виды использования (код вида РИ)	Вспомогательные виды РИ (код вида РИ)
1	2	3	4	5
		<p>Рыбоводство (1.13)</p> <p>Научное обеспечение сельского хозяйства (1.14)</p> <p>Хранение и переработка сельскохозяйственной продукции (1.15)</p> <p>Питомники (1.17)</p> <p>Обеспечение сельскохозяйственного производства (1.18)</p> <p>Сенокошение (1.19)</p> <p>Выпас сельскохозяйственных животных (1.20)</p> <p>Предоставление коммунальных услуг (3.1.1)</p> <p>Размещение автомобильных дорог (7.2.1)</p>		
4.2	<p>Зона сельскохозяйственного использования в границах земель населенных пунктов (нСи)/(нСи-Лен)</p> <p>(нСи-Лен1)</p> <p>(нСи-Лен4)</p> <p>(нСи-Мич)</p> <p>(нСи-Эл1)</p>	<p>Скотоводство (1.8)</p> <p>Звероводство (1.9)</p> <p>Птицеводство (1.10)</p> <p>Свиноводство (1.11)</p> <p>Рыбоводство (1.13)</p> <p>Научное обеспечение сельского хозяйства (1.14)</p> <p>Хранение и переработка сельскохозяйственной продукции (1.15)</p> <p>Обеспечение сельскохозяйственного производства (1.18)</p> <p>Предоставление коммунальных услуг</p>	<p>Здравоохранение (3.4)</p> <p>Амбулаторно-поликлиническое обслуживание (3.4.1)</p> <p>Стационарное медицинское обслуживание (3.4.2)</p> <p>Медицинские организации особого назначения (3.4.3)</p>	<p>Предоставление коммунальных услуг (3.1.1)</p>

№ п.	Наименование территориальной зоны (код территориальной зоны)	Основные виды РИ (код вида РИ)	Условно разрешенные виды использования (код вида РИ)	Вспомогательные виды РИ (код вида РИ)
1	2	3	4	5
		(3.1.1) Земельные участки (территории) общего пользования (12.0) Улично-дорожная сеть (12.0.1) Благоустройство территории (12.0.2)		
4.3	Зона ведения садового хозяйства (Ссх)	Предоставление коммунальных услуг (3.1.1) Земельные участки общего назначения (13.0) Ведение садоводства (13.2) Размещение автомобильных дорог (7.2.1)	Не устанавливается	Предоставление коммунальных услуг (3.1.1)
4.4	Производственная зона сельскохозяйственных предприятий в границах земель населенных пунктов (нСиПп)/ (нСиПп-Лен1) (нСиПп-Мич) (нСиПп-Эл1)	Хранение и переработка сельскохозяйственной продукции (1.15) Обеспечение сельскохозяйственного производства (1.18) Предоставление коммунальных услуг (3.1.1) Земельные участки (территории) общего пользования (12.0) Улично-дорожная сеть (12.0.1) Благоустройство территории (12.0.2)	Здравоохранение (3.4) Амбулаторно-поликлиническое обслуживание (3.4.1) Стационарное медицинское обслуживание (3.4.2) Медицинские организации особого назначения (3.4.3) Амбулаторное ветеринарное обслуживание (3.10.1) Приюты для животных (3.10.2) Размещение автомобильных дорог (7.2.1)	Предоставление коммунальных услуг (3.1.1) Служебные гаражи (4.9)
4.5	Зона ведения крестьянского фермерского хозяйства (СиКфх)	Растениеводство (1.1) Выращивание зерновых и иных сельскохозяйственных культур (1.2)	Размещение автомобильных дорог (7.2.1) Водные объекты (11.0)	Предоставление коммунальных услуг (3.1.1)

№ п.	Наименование территориальной зоны (код территориальной зоны)	Основные виды РИ (код вида РИ)	Условно разрешенные виды использования (код вида РИ)	Вспомогательные виды РИ (код вида РИ)
1	2	3	4	5
		Овощеводство (1.3) Выращивание тонизирующих, лекарственных, цветочных культур (1.4) Садоводство (1.5) Выращивание льна и конопли (1.6) Животноводство (1.7) Скотоводство (1.8) Звероводство (1.9) Птицеводство (1.10) Свиноводство (1.11) Пчеловодство (1.12) Рыбоводство (1.13) Хранение и переработка сельскохозяйственной продукции (1.15) Питомники (1.17) Обеспечение сельскохозяйственного производства (1.18) Сенокошение (1.19) Выпас сельскохозяйственных животных (1.20) Предоставление коммунальных услуг (3.1.1) Размещение автомобильных дорог (7.2.1)	Специальное пользование водными объектами (11.2) Гидротехнические сооружения (11.3)	
5	Зоны рекреационного назначения			
5.1	Зона объектов отдыха в	Предоставление коммунальных услуг	Общежития (3.2.4)	Предоставление

№ п.	Наименование территориальной зоны (код территориальной зоны)	Основные виды РИ (код вида РИ)	Условно разрешенные виды использования (код вида РИ)	Вспомогательные виды РИ (код вида РИ)
1	2	3	4	5
	границах земель населенных пунктов (нР)/ (нР-Лен1) (нР-Эл2)	(3.1.1) Дошкольное, начальное и среднее общее образование (3.5.1) Культурное развитие (3.6) Отдых (рекреация) (5.0) Спорт (5.1) Обеспечение спортивно-зрелищных мероприятий (5.1.1) Обеспечение занятий спортом в помещениях (5.1.2) Площадки для занятий спортом (5.1.3) Оборудованные площадки для занятий спортом (5.1.4) Водный спорт (5.1.5) Авиационный спорт (5.1.6) Спортивные базы (5.1.7) Природно-познавательный туризм (5.2) Туристическое обслуживание (5.2.1) Деятельность в сфере охотничьего хозяйства (5.3) Причалы для маломерных судов (5.4) Поля для гольфа или конных прогулок (5.5) Земельные участки (территории) общего пользования (12.0) Улично-дорожная сеть (12.0.1) Благоустройство территории (12.0.2)	Здравоохранение (3.4) Амбулаторно-поликлиническое обслуживание (3.4.1) Стационарное медицинское обслуживание (3.4.2) Медицинские организации особого назначения (3.4.3) Гостиничное обслуживание (4.7) Размещение автомобильных дорог (7.2.1) Трубопроводный транспорт (7.5)	коммунальных услуг (3.1.1) Деловое управление (4.1) Магазины (4.4) Общественное питание (4.6) Служебные гаражи (4.9)

№ п.	Наименование территориальной зоны (код территориальной зоны)	Основные виды РИ (код вида РИ)	Условно разрешенные виды использования (код вида РИ)	Вспомогательные виды РИ (код вида РИ)
1	2	3	4	5
5.2	Зона озелененных территорий общего пользования (Ртоп)	Предоставление коммунальных услуг (3.1.1) Парки культуры и отдыха (3.6.2) Размещение автомобильных дорог (7.2.1) Охрана природных территорий (9.1) Резервные леса (10.4) Земельные участки (территории) общего пользования (12.0) Улично-дорожная сеть (12.0.1) Благоустройство территории (12.0.2)	Не устанавливается	Предоставление коммунальных услуг (3.1.1)
5.3	Зона озелененных территорий общего пользования в границах земель населенных пунктов (нРтоп)/(нРтоп-Лен) (нРтоп-Лен1) (нРтоп-Лен2) (нРтоп-Лен3) (нРтоп-Мич) (нРтоп-Эл1) (нРтоп-Эл2)	Предоставление коммунальных услуг (3.1.1) Парки культуры и отдыха (3.6.2) Охрана природных территорий (9.1) Резервные леса (10.4) Земельные участки (территории) общего пользования (12.0) Улично-дорожная сеть (12.0.1) Благоустройство территории (12.0.2)	Здравоохранение (3.4) Амбулаторно-поликлиническое обслуживание (3.4.1) Стационарное медицинское обслуживание (3.4.2) Медицинские организации особого назначения (3.4.3) Размещение автомобильных дорог (7.2.1)	Предоставление коммунальных услуг (3.1.1)
6	Зона специального назначения			
6.1	Зона кладбищ (ДКл)	Предоставление коммунальных услуг (3.1.1) Ритуальная деятельность (12.1) Улично-дорожная сеть (12.0.1) Благоустройство территории (12.0.2)	Размещение автомобильных дорог (7.2.1)	Предоставление коммунальных услуг (3.1.1) Магазины (4.4) Благоустройство территории (12.0.2)

№ п.	Наименование территориальной зоны (код территориальной зоны)	Основные виды РИ (код вида РИ)	Условно разрешенные виды использования (код вида РИ)	Вспомогательные виды РИ (код вида РИ)
1	2	3	4	5
7	Иные виды территориальных зон			
7.1	Зона территории общего пользования (ТОП)/ (ТОП-Лен1) (ТОП-Эл1)	Предоставление коммунальных услуг (3.1.1) Земельные участки (территории) общего пользования (12.0) Улично-дорожная сеть (12.0.1) Благоустройство территории (12.0.2)	Не устанавливается	Предоставление коммунальных услуг (3.1.1)
8	Территории, в отношении которых градостроительные регламенты не устанавливаются			
8.1	Сельскохозяйственные угодья в составе земель сельскохозяйственного назначения			

41. Предельные (минимальные и (или) максимальные) размеры земельных участков и предельные параметры разрешенного строительства, реконструкции объектов капитального строительства.

Таблица № 2

№ п.	Наименование территориальной зоны (код)	предельные (минимальные и (или) максимальные) размеры земельных участков и предельные параметры разрешенного строительства, реконструкции объектов капитального строительства ¹						
		S min, (га) ²	S max, (га) ³	Отступ min, (м) ⁴	Этаж min, (ед.) ⁵	Этаж max, (ед.) ⁶	Процент застройки min, (процент) ⁷	Процент застройки max, (процент) ⁸
1	Жилые зоны							
1.1	Зона застройки индивидуальными жилыми домами в границах земель населенных пунктов (нЖин) / (нЖин-Лен1) (нЖин-Лен2) (нЖин-Мич) (нЖин-Эл1)	0,01	3,0	3	1	4	5	50

¹ Применительно ко всем территориальным зонам установить: в случае если установленные основные, условно разрешенные виды использования предусматривают размещение объектов капитального строительства, то суммарная доля общей площади всех объектов капитального строительства вспомогательных видов разрешенного использования в пределах земельного участка должна составлять не более 25% от суммарной общей площади всех объектов капитального строительства, включая площадь подземных частей зданий, сооружений, возможных к размещению (сохранению, реконструкции, строительству) в пределах земельного участка, если иное не установлено требованиями нормативов градостроительного проектирования, технических регламентов, иными обязательными требованиями, предусмотренными законодательством Российской Федерации.

² S min – предельные минимальные размеры земельных участков.

³ S max – предельные максимальные размеры земельных участков.

⁴ Отступ min – минимальные отступы от границ земельных участков в целях определения мест допустимого размещения зданий, строений, сооружений, за пределами которых запрещено строительство зданий, строений, сооружений.

⁵ Этаж min – предельное минимальное количество надземных этажей зданий, строений, сооружений.

⁶ Этаж max – предельное максимальное количество надземных этажей зданий, строений, сооружений.

⁷ Процент застройки min – минимальный процент застройки в границах земельного участка, без учета эксплуатируемой кровли подземных, подвальных, цокольных частей объектов.

⁸ Процент застройки max – максимальный процент застройки в границах земельного участка, без учета эксплуатируемой кровли подземных, подвальных, цокольных частей объектов.

№ п.	Наименование территориальной зоны (код)	предельные (минимальные и (или) максимальные) размеры земельных участков и предельные параметры разрешенного строительства, реконструкции объектов капитального строительства ¹						
		S min, (га) ²	S max, (га) ³	Отступ min, (м) ⁴	Этаж min, (ед.) ⁵	Этаж max, (ед.) ⁶	Процент застройки min, (процент) ⁷	Процент застройки max, (процент) ⁸
	(нЖин-Эл2) ⁹							
1.2	Зона застройки малоэтажными жилыми домами в границах земель населенных пунктов (нЖмл)/ (нЖмл-Лен1) (нЖмл-Мич) (нЖмл-Эл1) (нЖмл-Эл2) ¹⁰	0,01	150,0	3	1	4	5	50
1.3	Зона застройки среднеэтажными многоквартирными домами в границах земель населенных пунктов (нЖс)/ (нЖс-Мич) (нЖс-Эл1) (нЖс-Эл2) ¹¹	0,1	10,0	3	1	8	5	50
1.4	Зона ведения садового хозяйства в границах земель	0,035	0,12 ¹²	3	1	3	5	50

⁹ Не применяется для земельных участков занятых жилой застройкой в границах территориальной зоны «Зона застройки индивидуальными жилыми домами в границах земель населенных пунктов (нЖин)/(нЖин-Лен1), (нЖин-Лен2), (нЖин-Мич), (нЖин-Эл1), (нЖин-Эл2)». В отношении земельных участков занятых жилой застройкой применять предельные (минимальные и (или) максимальные) размеры земельных участков и предельные параметры разрешенного строительства, реконструкции объектов капитального строительства в соответствии с таблицей № 3.

¹⁰ Не применяется для земельных участков занятых жилой застройкой в границах территориальной зоны «Зона застройки малоэтажными жилыми домами в границах земель населенных пунктов (нЖмл)/(нЖмл-Лен1), (нЖмл-Мич), (нЖмл-Эл1), (нЖмл-Эл2)». В отношении земельных участков занятых жилой застройкой применять предельные (минимальные и (или) максимальные) размеры земельных участков и предельные параметры разрешенного строительства, реконструкции объектов капитального строительства в соответствии с таблицей № 3.

¹¹ Не применяется для земельных участков занятых жилой застройкой в границах территориальной зоны «Зона застройки среднеэтажными многоквартирными домами в границах земель населенных пунктов (нЖс)/(нЖс-Мич), (нЖс-Эл1), (нЖс-Эл2)». В отношении земельных участков занятых жилой застройкой применять предельные (минимальные и (или) максимальные) размеры земельных участков и предельные параметры разрешенного строительства, реконструкции объектов капитального строительства в соответствии с таблицей № 3.

¹² Устанавливается для земельных участков, находящихся в государственной собственности Новосибирской области или муниципальной собственности, а также земельных участков, государственная собственность на которые не разграничена, предоставляемых гражданам в случаях, указанных в статье 5 Закона Новосибирской области от 05.12.2016 № 112-ОЗ «Об отдельных вопросах регулирования земельных отношений на территории Новосибирской области».

№ п.	Наименование территориальной зоны (код)	предельные (минимальные и (или) максимальные) размеры земельных участков и предельные параметры разрешенного строительства, реконструкции объектов капитального строительства ¹						
		S min, (га) ²	S max, (га) ³	Отступ min, (м) ⁴	Этаж min, (ед.) ⁵	Этаж max, (ед.) ⁶	Процент застройки min, (процент) ⁷	Процент застройки max, (процент) ⁸
	населенных пунктов (нСсх)/ (нСсх-Лен1) (нСсх-Мич)		Не устанавливается ¹³ 0,3 ¹⁴ 0,4 ¹⁵					
1.5	Зона смешанной и общественно-деловой застройки в границах земель населенных пунктов (нСОД)/ (нСОД-Эл2) ¹⁶	0,005	150,0	3	1	3	5	50
2	Общественно-деловые зоны							
2.1	Многофункциональная общественно-деловая зона в границах земель населенных пунктов (нОм)/ (нОм-Лен1) (нОм-Мич) (нОм-Эл1) (нОм-Эл2) ¹⁷	0,1	150,0	3	1	25	10	50
2.2	Зона объектов торговли в границах земель населенных пунктов (нОмТ)/(нОмТ-Лен1)	0,02	15,0	3	1	8	30	50

¹³ Применяется для земельных участков, предоставляемых в безвозмездное пользование, для организации садоводческого товарищества.

¹⁴ Устанавливается для земельных участков, находящихся в государственной собственности Новосибирской области, муниципальной собственности, для земельных участков, государственная собственность на которые не разграничена, для земельных участков, находящихся в собственности физических или юридических лиц.

¹⁵ Применяется для внеочередного предоставления Героям Советского Союза, Героям Российской Федерации или полным кавалерам ордена Славы в собственность бесплатно земельного участка, находящегося в государственной или муниципальной собственности, без проведения торгов для ведения гражданами садоводства для собственных нужд.

¹⁶ Не применяется для земельных участков занятых жилой застройкой в границах территориальной зоны «Зона смешанной и общественно-деловой застройки в границах земель населенных пунктов (нСОД)/(нСОД-Эл2)». В отношении земельных участков занятых жилой застройкой применять предельные (минимальные и (или) максимальные) размеры земельных участков и предельные параметры разрешенного строительства, реконструкции объектов капитального строительства в соответствии с таблицей № 3.

¹⁷ Не применяется для земельных участков занятых жилой застройкой в границах территориальной зоны «Многофункциональная общественно-деловая зона в границах земель населенных пунктов (нОм)/(нОм-Лен1), (нОм-Мич), (нОм-Эл1), (нОм-Эл2)». В отношении земельных участков занятых жилой застройкой применять предельные (минимальные и (или) максимальные) размеры земельных участков и предельные параметры разрешенного строительства, реконструкции объектов капитального строительства в соответствии с таблицей № 3.

№ п.	Наименование территориальной зоны (код)	предельные (минимальные и (или) максимальные) размеры земельных участков и предельные параметры разрешенного строительства, реконструкции объектов капитального строительства ¹						
		S min, (га) ²	S max, (га) ³	Отступ min, (м) ⁴	Этаж min, (ед.) ⁵	Этаж max, (ед.) ⁶	Процент застройки min, (процент) ⁷	Процент застройки max, (процент) ⁸
	(нОмТ-Мич) (нОмТ-Эл1)							
2.3	Зона объектов общественного питания в границах земель населенных пунктов (нОмОп)/ (нОмОп-Лен1) (нОмОп-Мич)	0,02	15,0	3	1	4	40	50
2.4	Зона объектов коммунально-бытового назначения (ОмКБ)/ (ОмКБ-Лен1) (ОмКБ-Мич) (ОмКБ-Эл1) ¹⁸	0,018	10,0	Не устанавливается	1	4	Не устанавливается	
2.5	Зона обслуживания объектов, необходимых для осуществления производственной и предпринимательской деятельности (ОмПП)/ (ОмПП-Эл1) ¹⁹	0,018	10,0	Не устанавливается	1	4	10	50
2.6	Зона дошкольных образовательных и общеобразовательных организаций (ОсДсШ)/(ОсДсШ-Мич) (ОсДсШ-Эл1) (ОсДсШ-Эл2) ²⁰	Не устанавливается	10,0	6	1	4	Не устанавливается	50
2.7	Зона объектов физической культуры и массового спорта (ОсФС)/	Не устанавливается	150,0	3	1	25	Не устанавливается	50

¹⁸ Границы территориальной зоны «Зона объектов коммунально-бытового назначения (ОмКБ)/(ОмКБ-Лен1), (ОмКБ-Мич), (ОмКБ-Эл1)» устанавливаются только в границах населенного пункта поселения.

¹⁹ Границы территориальной зоны «Зона обслуживания объектов, необходимых для осуществления производственной и предпринимательской деятельности (ОмПП)/(ОмПП-Эл1)» устанавливаются только в границах населенного пункта поселения.

²⁰ Границы территориальной зоны «Зона дошкольных образовательных и общеобразовательных организаций (ОсДсШ)/(ОсДсШ-Мич), (ОсДсШ-Эл1), (ОсДсШ-Эл2)» устанавливаются только в границах населенного пункта поселения.

№ п.	Наименование территориальной зоны (код)	предельные (минимальные и (или) максимальные) размеры земельных участков и предельные параметры разрешенного строительства, реконструкции объектов капитального строительства ¹						
		S min, (га) ²	S max, (га) ³	Отступ min, (м) ⁴	Этаж min, (ед.) ⁵	Этаж max, (ед.) ⁶	Процент застройки min, (процент) ⁷	Процент застройки max, (процент) ⁸
	(ОсФС-Лен1) (ОсФС-Эл1) (ОсФС-Эл2) ²¹	ется					вается	
3	Производственные зоны, зоны инженерной и транспортной инфраструктур							
3.1	Производственная зона (П)	0,05	150,0	3	1	10	5	80
3.2	Производственная зона в границах земель населенных пунктов (нП)/(нП-Лен1) (нП-Мич) (нП-Эл1)	0,05	150,0	3	1	10	5	80
3.3	Коммунально-складская зона (К)	0,2	50,0	3	1	10	10	80
3.4	Коммунально-складская зона в границах земель населенных пунктов (нК)/ (нК-Лен1) (нК-Мич) (нК-Эл1)	0,2	50,0	3	1	10	10	80
3.5	Научно-производственная зона в границах земель населенных пунктов (нНП)/ (нНП-Мич)	Не устанавливается		3	1	10	Не устанавливается	
3.6	Зона инженерной инфраструктуры в границах земель населенных пунктов (нИ)/(нИ-Лен1) (нИ-Мич) (нИ-Эл1)	Не устанавливается			1	10	Не устанавливается	
3.7	Зона объектов коммунального обслуживания в границах земель населенных пунктов (нИК)/	Не устанавливается			1	10	Не устанавливается	

²¹ Границы территориальной зоны «Зона объектов физической культуры и массового спорта (ОсФС)/(ОсФС-Лен1), (ОсФС-Эл1), (ОсФС-Эл2)» устанавливаются только в границах населенного пункта поселения.

№ п.	Наименование территориальной зоны (код)	предельные (минимальные и (или) максимальные) размеры земельных участков и предельные параметры разрешенного строительства, реконструкции объектов капитального строительства ¹						
		S min, (га) ²	S max, (га) ³	Отступ min, (м) ⁴	Этаж min, (ед.) ⁵	Этаж max, (ед.) ⁶	Процент застройки min, (процент) ⁷	Процент застройки max, (процент) ⁸
	(НИК-Лен1) (НИК-Мич) (НИК-Эл1) (НИК-Эл2)							
3.8	Зона объектов связи в границах земель населенных пунктов (НИС)/(НИС-Лен1)	Не устанавливается			1	10	Не устанавливается	
3.9	Зона транспортной инфраструктуры в границах земель населенных пунктов (нТ)/(нТ-Лен1)	Не устанавливается						
3.10	Зона объектов автомобильного транспорта (ТА)	Не устанавливается						
3.11	Зона объектов автомобильного транспорта в границах земель населенных пунктов (нТА)/ (нТА-Лен1) (нТА-Мич) (нТА-Эл1) (нТА-Эл2) (нТА-Эл3)	Не устанавливается						
3.12	Зона объектов автомобильного транспорта специализированная (сТА) ²²	Не устанавливается						
3.13	Зона объектов железнодорожного транспорта (ТЖ)	Не устанавливается						
3.14	Зона стоянок легковых автомобилей в границах земель населенных пунктов (нТСа)/(нТСа-Лен1) (нТСа-Мич) (нТСа-Эл1) (нТСа-Эл2)	Не устанавливается						

²² Не применяется для земельных участков занятых жилой застройкой. В отношении земельных участков занятых жилой застройкой применять предельные (минимальные и (или) максимальные) размеры земельных участков и предельные параметры разрешенного строительства, реконструкции объектов капитального строительства в соответствии с таблицей № 3.

№ п.	Наименование территориальной зоны (код)	предельные (минимальные и (или) максимальные) размеры земельных участков и предельные параметры разрешенного строительства, реконструкции объектов капитального строительства ¹						
		S min, (га) ²	S max, (га) ³	Отступ min, (м) ⁴	Этаж min, (ед.) ⁵	Этаж max, (ед.) ⁶	Процент застройки min, (процент) ⁷	Процент застройки max, (процент) ⁸
3.15	Зона уличной и дорожной сети (УДС)/ (УДС-Лен1) (УДС-Мич) (УДС-Эл1) (УДС-Эл2)	Не устанавливается						
4	Зоны сельскохозяйственного использования							
4.1	Зона сельскохозяйственного использования (Си)	0,001	5000,0	3	1	10	5	80
4.2	Зона сельскохозяйственного использования в границах земель населенных пунктов (нСи)/ (нСи-Лен) (нСи-Лен1) (нСи-Лен4) (нСи-Мич) (нСи-Эл1)	0,001	5000,0	3	1	10	5	80
4.3	Зона ведения садового хозяйства (Ссх)	0,035	0,12 ²³ Не устанавливается ²⁴ 0,3 ²⁵ 0,4 ²⁶	3 1 ³⁸	1	3	5	50

²³ Устанавливается для земельных участков, находящихся в государственной собственности Новосибирской области или муниципальной собственности, а также земельных участков, государственная собственность на которые не разграничена, предоставляемых гражданам в случаях, указанных в статье 5 Закона Новосибирской области от 05.12.2016 № 112-ОЗ «Об отдельных вопросах регулирования земельных отношений на территории Новосибирской области».

²⁴ Применяется для земельных участков, предоставляемых в безвозмездное пользование, для организации садоводческого товарищества.

²⁵ Устанавливается для земельных участков, находящихся в государственной собственности Новосибирской области, муниципальной собственности, для земельных участков, государственная собственность на которые не разграничена, для земельных участков, находящихся в собственности физических или юридических лиц.

²⁶ Применяется для внеочередного предоставления Героям Советского Союза, Героям Российской Федерации или полным кавалерам ордена Славы в собственность бесплатно земельного участка, находящегося в государственной или муниципальной собственности, без проведения торгов для ведения гражданами садоводства для собственных нужд.

№ п.	Наименование территориальной зоны (код)	предельные (минимальные и (или) максимальные) размеры земельных участков и предельные параметры разрешенного строительства, реконструкции объектов капитального строительства ¹						
		S min, (га) ²	S max, (га) ³	Отступ min, (м) ⁴	Этаж min, (ед.) ⁵	Этаж max, (ед.) ⁶	Процент застройки min, (процент) ⁷	Процент застройки max, (процент) ⁸
4.4	Производственная зона сельскохозяйственных предприятий в границах земель населенных пунктов (нСиПп)/(нСиПп-Лен1) (нСиПп-Мич) (нСиПп-Эл1)	0,001	5000,0	3	1	10	5	80
4.5	Зона ведения крестьянского фермерского хозяйства (СиКфх)	0,1	300,0	Не устанавливается	1	3	Не устанавливается	
5	Зоны рекреационного назначения							
5.1	Зона объектов отдыха в границах земель населенных пунктов (нР)/(нР-Лен1) (нР-Эл2)	0,01	50,0	3	1	4	5	50
5.2	Зона озелененных территорий общего пользования (Ртоп)	Не устанавливается						
5.3	Зона озелененных территорий общего пользования в границах земель населенных пунктов (нРтоп)/(нРтоп-Лен) (нРтоп-Лен1) (нРтоп-Лен2) (нРтоп-Лен3) (нРтоп-Мич) (нРтоп-Эл1) (нРтоп-Эл2)	Не устанавливается						
6	Зона специального назначения							
6.1	Зона кладбищ (ДКл)	Не устанавливается						
7	Иные виды территориальных зон							

№ п.	Наименование территориальной зоны (код)	предельные (минимальные и (или) максимальные) размеры земельных участков и предельные параметры разрешенного строительства, реконструкции объектов капитального строительства ¹						
		S min, (га) ²	S max, (га) ³	Отступ min, (м) ⁴	Этаж min, (ед.) ⁵	Этаж max, (ед.) ⁶	Процент застройки min, (процент) ⁷	Процент застройки max, (процент) ⁸
7.1	Зона территории общего пользования (ТОП)/ (ТОП-Лен1) (ТОП-Эл1)	Не устанавливается						
8	Территории, в отношении которых градостроительные регламенты не устанавливаются							
8.1	Сельскохозяйственные угодья в составе земель сельскохозяйственного назначения	Не устанавливается						

».

42. Предельные (минимальные и (или) максимальные) размеры земельных участков и предельные параметры разрешенного строительства, реконструкции объектов капитального строительства, устанавливаемые вне зависимости от принадлежности к территориальной зоне для видов разрешенного использования, применяемых для земельных участков в качестве основных видов разрешенного использования и выбранным условно разрешенным видом использования земельного участка сведения о котором внесены в ЕГРН в единственном числе без дополнительных видов разрешенного использования

Таблица № 3

№ п.	Наименование вида разрешенного использования (код вида)	предельные (минимальные и (или) максимальные) размеры земельных участков и предельные параметры разрешенного строительства, реконструкции объектов капитального строительства ¹								
		Процент нежилых помещений в жилых домах, (процент)		S min, (га) ²	S max, (га) ³	Отступ min, (м) ⁴	Этаж min, (ед.) ⁵	Этаж max, (ед.) ⁶	Процент застройки min, (процент) ⁷	Процент застройки max, (процент) ⁸
		min	max							
1.	Животноводство (1.7)			0,01	1500,0	3	Не устанавливается			
2.	Скотоводство (1.8)			0,01	1500,0	3	Не устанавливается			
3.	Звероводство (1.9)			0,01	1500,0	3	Не устанавливается			
4.	Птицеводство (1.10)			0,01	1500,0	3	Не устанавливается			
5.	Свиноводство (1.11)			0,01	1500,0	3	Не устанавливается			
6.	Пчеловодство (1.12)			0,01	1500,0	3	Не устанавливается			
7.	Рыбоводство (1.13)			0,01	500,0	3	Не устанавливается			
8.	Научное обеспечение сельского хозяйства (1.14)			0,01	150,0	3	Не устанавливается			
9.	Хранение и переработка сельскохозяйственной продукции (1.15)			0,001	5000,0	3	1	10	5	80
10	Ведение личного подсобного хозяйства на полевых участках (1.16)			0,1	2,5	3	Не устанавливается			
11	Питомники (1.17)			0,01	500,0	3	Не устанавливается			
12	Обеспечение сельскохозяйственного производства (1.18)			0,001	5000,0	3	1	10	5	80
13	Сенокошение (1.19)			Не устанавливает	2,5	Не устанавливается				

№ п.	Наименование вида разрешенного использования (код вида)	предельные (минимальные и (или) максимальные) размеры земельных участков и предельные параметры разрешенного строительства, реконструкции объектов капитального строительства ¹								
		Процент нежилых помещений в жилых домах, (процент)		S min, (га) ²	S max, (га) ³	Отступ min, (м) ⁴	Этаж min, (ед.) ⁵	Этаж max, (ед.) ⁶	Процент застройки min, (процент) ⁷	Процент застройки max, (процент) ⁸
		min	max							
				ся						
14	Выпас сельскохозяйственных животных (1.20)			Не устанавливается	2,5				Не устанавливается	
15	Для индивидуального жилищного строительства (2.1)			0,06	0,1 ²⁷ 0,3 0,4 ²⁸	1 ²⁹ 3	1	3	6 ³⁰ 3 ³¹ 1 ³²	20 ³³ 25 ³⁴
16	Для ведения личного подсобного хозяйства (приусадебный земельный участок) (2.2)			0,03	0,3 0,4 ³⁵	1 ³⁶ 3	1	3	6 ³⁷ 3 ³⁸	20 ³⁸ 25 ³⁸

²⁷ Устанавливается для земельных участков, находящихся в государственной собственности Новосибирской области или муниципальной собственности, а также земельных участков, государственная собственность на которые не разграничена, предоставляемых гражданам в случаях, указанных в статье 5 Закона Новосибирской области от 05.12.2016 № 112-ОЗ «Об отдельных вопросах регулирования земельных отношений на территории Новосибирской области».

²⁸ Применяется для внеочередного предоставления Героям Советского Союза, Героям Российской Федерации или полным кавалерам ордена Славы в собственность бесплатно земельного участка, находящегося в государственной или муниципальной собственности, без проведения торгов для индивидуального жилищного строительства для собственных нужд.

²⁹ Применяется для хозяйственных построек и гаражей, не требующих получения разрешения на строительство.

³⁰ Применяется для земельных участков площадью от 0,03 га до 0,06 га.

³¹ Применяется для земельных участков площадью от 0,06 га до 0,12 га.

³² Применяется для земельных участков площадью от 0,12 га до 0,3 га.

³³ 20% – Применяется для земельных участков площадью от 0,03 га до 0,06 га

³⁴ 25% – Применяется для земельных участков площадью от 0,06 га до 0,4 га.

³⁵ Применяется для внеочередного предоставления Героям Советского Союза, Героям Российской Федерации или полным кавалерам ордена Славы в собственность бесплатно земельного участка, находящегося в государственной или муниципальной собственности, без проведения торгов для индивидуального жилищного строительства, для ведения гражданами личного подсобного хозяйства для собственных нужд.

³⁶ Применяется для хозяйственных построек, бань и гаражей, не требующих разрешение на строительство.

№ п.	Наименование вида разрешенного использования (код вида)	предельные (минимальные и (или) максимальные) размеры земельных участков и предельные параметры разрешенного строительства, реконструкции объектов капитального строительства ¹									
		Процент нежилых помещений в жилых домах, (процент)		S min, (га) ²	S max, (га) ³	Отступ min, (м) ⁴	Этаж min, (ед.) ⁵	Этаж max, (ед.) ⁶	Процент застройки min, (процент) ⁷	Процент застройки max, (процент) ⁸	
		min	max								
										1 ⁴¹	
17	Блокированная жилая застройка (2.3)				0,015	0,5	3 Не устанавливается ⁴²	1	3	20	70
18	Малоэтажная многоквартирная жилая застройка (2.1.1)	Не устанавливается	15		0,06	50,0	3	1	4	10	40
19	Передвижное жилье (2.4)			Не устанавливается							
20	Среднеэтажная жилая застройка (2.5)	Не устанавливается	20		0,15	150,0	3	5	8	8	40
21	Многоэтажная жилая застройка (высотная застройка) (2.6)	Не устанавливается	15		0,25	250,00	3	9	25	5	30
22	Хранение автотранспорта (2.7.1)				0,0015	5,0	Не устанавливается	1	4	Не устанавливается	

³⁷ Применяется для земельных участков площадью от 0,03 га до 0,06 га.

³⁸ Применяется для земельных участков площадью от 0,06 га до 0,12 га.

³⁸ 20% – Применяется для земельных участков площадью от 0,03 га до 0,06 га.

³⁸ 25% – Применяется для земельных участков площадью от 0,06 га до 0,4 га.

⁴¹ Применяется для земельных участков площадью от 0,12 га до 0,4 га.

⁴² Применяется по линии блокированных жилых домов.

№ п.	Наименование вида использования (код вида)	предельные (минимальные и (или) максимальные) размеры земельных участков и предельные параметры разрешенного строительства, реконструкции объектов капитального строительства ¹								
		Процент нежилых помещений в жилых домах, (процент)		S min, (га) ²	S max, (га) ³	Отступ min, (м) ⁴	Этаж min, (ед.) ⁵	Этаж max, (ед.) ⁶	Процент застройки min, (процент) ⁷	Процент застройки max, (процент) ⁸
		min	max							
						лива ется				
23	Размещение гаражей для собственных нужд (2.7.2)			0,001	0,005	Не устанав лива ется	1	1	Не устанавливается	
24	Предоставление коммунальных услуг (3.1.1)			Не устанавливается			1	4	Не устанавливается	
25	Административные здания организаций, обеспечивающих предоставление коммунальных услуг (3.1.2)			0,01	5,0	3	1	4	5	50
26	Оказание услуг связи (3.2.3)			0,01	5,0	3	1	4	10	50
27	Общежития (3.2.4)			0,01	5,0	3	1	8	10	50
28	Бытовое обслуживание (3.3)			0,01	5,0	3	1	4	10	50
29	Здравоохранение (3.4)			Не устанав ливает ся	50,0	3	1	10	Не устанавли вается	50
30	Амбулаторно-поликлиническое обслуживание (3.4.1)			Не устанав ливает ся	50,0	3	1	4	Не устанавли вается	50
31	Стационарное медицинское обслуживание (3.4.2)			Не устанав ливает ся	50,0	3	1	10	Не устанавли вается	50
32	Объекты культурно-досуговой деятельности (3.6.1)			0,01	5,0	3	1	4	10	50
33	Парки культуры и отдыха (3.6.2)			Не		3	1	4	Не устанавливается	

№ п.	Наименование вида разрешенного использования (код вида)	предельные (минимальные и (или) максимальные) размеры земельных участков и предельные параметры разрешенного строительства, реконструкции объектов капитального строительства ¹								
		Процент нежилых помещений в жилых домах, (процент)		S min, (га) ²	S max, (га) ³	Отступ min, (м) ⁴	Этаж min, (ед.) ⁵	Этаж max, (ед.) ⁶	Процент застройки min, (процент) ⁷	Процент застройки max, (процент) ⁸
		min	max							
				устанавливается						
34	Цирки и зверинцы (3.6.3)			0,01	50,0	3	1	4	10	50
35	Осуществление религиозных обрядов (3.7.1)			Не устанавливается		3	1	4	Не устанавливается	
36	Обеспечение деятельности в области гидрометеорологии и смежных с ней областях (3.9.1)			Не устанавливается						
37	Объекты торговли (торговые центры, торгово-развлекательные центры (комплексы) (4.2)			0,5	50,0	6	1	10	10	40
38	Магазины (4.4)			0,01	5,0	3	1	4	20	50
39	Общественное питание (4.6)			0,01	5,0	3	1	4	20	50
40	Гостиничное обслуживание (4.7)			0,01	5,0	3	1	4	20	50
41	Служебные гаражи (4.9)			0,005	5,0	3	1	4	Не устанавливается	
42	Объекты дорожного сервиса (4.9.1)			0,01	5,0	3	1	4	20	50
43	Заправка транспортных средств (4.9.1.1)			0,01	5,0	3	1	4	20	60
44	Обеспечение дорожного отдыха (4.9.1.2)			0,01	5,0	3	1	4	20	50
45	Автомобильные мойки (4.9.1.3)			0,01	5,0	3	1	2	30	50
46	Ремонт автомобилей (4.9.1.4)			0,01	5,0	3	1	2	20	50
47	Обеспечение спортивно-зрелищных мероприятий (5.1.1)			1,0	50,0	6	1	8	5	50
48	Обеспечение занятий спортом в помещениях (5.1.2)			0,1	10,0	6	1	4	5	50
49	Площадки для занятий спортом (5.1.3)			0,01	10,0	Не устанавливается	1	2	Не устанавливается	
50	Оборудованные площадки для занятий спортом (5.1.4)			0,01	10,0	Не устанавливается	1	2	Не устанавливается	

№ п.	Наименование вида разрешенного использования (код вида)	предельные (минимальные и (или) максимальные) размеры земельных участков и предельные параметры разрешенного строительства, реконструкции объектов капитального строительства ¹								
		Процент нежилых помещений в жилых домах, (процент)		S min, (га) ²	S max, (га) ³	Отступ min, (м) ⁴	Этаж min, (ед.) ⁵	Этаж max, (ед.) ⁶	Процент застройки min, (процент) ⁷	Процент застройки max, (процент) ⁸
		min	max							
51	Водный спорт (5.1.5)			0,05	10,0	Не устанавливается	1	4	Не устанавливается	
52	Авиационный спорт (5.1.6)			1,0	100,0	Не устанавливается	1	4	Не устанавливается	
53	Спортивные базы (5.1.7)			0,1	10,0	3	1	8	5	50
54	Разведка и добыча полезных ископаемых (6.1)			Не устанавливается						
55	Энергетика (6.7)			Не устанавливается						
56	Связь (6.8)			Не устанавливается						
57	Склад (6.9)			0,05	100,0	3	1	2	20	60
58	Складские площадки (6.9.1)			0,05	10,0	Не устанавливается	1	2	Не устанавливается	
59	Железнодорожный транспорт (7.1)			Не устанавливается						
60	Автомобильный транспорт (7.2)			Не устанавливается						
61	Размещение автомобильных дорог (7.2.1)			Не устанавливается						
62	Стоянки транспорта общего пользования (7.2.3)			Не устанавливается						
63	Водный транспорт (7.3)			Не устанавливается						
64	Трубопроводный транспорт (7.5)			Не устанавливается						
65	Охрана природных территорий (9.1)			Не устанавливается						

№ п.	Наименование вида разрешенного использования (код вида)	предельные (минимальные и (или) максимальные) размеры земельных участков и предельные параметры разрешенного строительства, реконструкции объектов капитального строительства ¹								
		Процент нежилых помещений в жилых домах, (процент)		S min, (га) ²	S max, (га) ³	Отступ min, (м) ⁴	Этаж min, (ед.) ⁵	Этаж max, (ед.) ⁶	Процент застройки min, (процент) ⁷	Процент застройки max, (процент) ⁸
		min	max							
66	Сохранение и репродукция редких и (или) находящихся под угрозой исчезновения видов животных (9.1.1)	Не устанавливается								
67	Историко-культурная деятельность (9.3)	Не устанавливается								
68	Общее пользование водными объектами (11.1)	Не устанавливается								
69	Специальное пользование водными объектами (11.2)	Не устанавливается								
70	Гидротехнические сооружения (11.3)	Не устанавливается								
71	Земельные участки (территории) общего пользования (12.0)	Не устанавливается								
72	Земельные участки общего назначения (13.0)	Не устанавливается								
73	Ведение огородничества (13.1)			0,01	0,15 0,4 ⁴³	Не устанавливается				
74	Ведение садоводства (13.2)			0,035	Не устанавливается ⁴⁴ 0,3 ⁴⁵ 0,12 ⁴⁶ 0,4 ⁴⁷	1 ⁴⁸ 3	1	3	2	50

⁴³ Применяется для внеочередного предоставления Героям Советского Союза, Героям Российской Федерации или полным кавалерам ордена Славы в собственность бесплатно земельного участка, находящегося в государственной или муниципальной собственности, без проведения торгов для ведения гражданами огородничества для собственных нужд.

⁴⁴ Применяется для земельных участков, предоставляемых в безвозмездное пользования, для организации садоводческого товарищества.

⁴⁵ Устанавливается для земельных участков, находящихся в государственной собственности Новосибирской области, муниципальной собственности, для земельных участков, государственная собственность на которые не разграничена, для земельных участков, находящихся в собственности физических или юридических лиц.

⁴⁶ Устанавливается для земельных участков, находящихся в государственной собственности Новосибирской области или муниципальной собственности, а также земельных участков, государственная собственность на которые не разграничена, предоставляемых гражданам в случаях, указанных в статье 5 Закона Новосибирской области от 05.12.2016 № 112-ОЗ «Об отдельных вопросах регулирования земельных отношений на территории Новосибирской области».

⁴⁷ Применяется для внеочередного предоставления Героям Советского Союза, Героям Российской Федерации или полным кавалерам ордена Славы в собственность бесплатно земельного участка, находящегося в государственной или муниципальной собственности, без проведения торгов для ведения гражданами садоводства для собственных нужд.

№ п.	Наименование вида использования (код вида)	предельные (минимальные и (или) максимальные) размеры земельных участков и предельные параметры разрешенного строительства, реконструкции объектов капитального строительства ¹								
		Процент нежилых помещений в жилых домах, (процент)	S min, (га) ²	S max, (га) ³	Отступ min, (м) ⁴	Этаж min, (ед.) ⁵	Этаж max, (ед.) ⁶	Процент застройки min, (процент) ⁷	Процент застройки max, (процент) ⁸	
										min

⁴⁸ Применяется для хозяйственных построек, бань и гаражей, не требующих разрешение на строительство.

ПРИЛОЖЕНИЕ № 2
к приказу министерства строительства
Новосибирской области
от 03.06.2026 № 74-НПА

«Глава 12. Градостроительные регламенты в части требований к архитектурно-градостроительному облику объекта капитального строительства

44. Требования к архитектурно-градостроительному облику объекта капитального строительства включают в себя:

1) требования к объемно-пространственным характеристикам объекта капитального строительства:

высота фасадов объектов капитального строительства не должна превышать высоту фасадов наиболее высокого объекта капитального строительства расположенного по сложившейся линии застройки в границах квартала (не более 5 этажей);

2) требования к архитектурно-стилистическим характеристикам объекта капитального строительства:

а) требования к цветовым решениям объектов капитального строительства:

фасады объектов капитального строительства выполняются с применением цветового решения, нейтрального по отношению к сложившейся застройке территории (цвета фасадов выбираются из цветовой палитры отделки фасадов объектов капитального строительства, расположенных по сложившейся линии застройки в границах квартала);

б) требования к отделочным и (или) строительным материалам, определяющие архитектурный облик объектов капитального строительства:

не допускается использование при отделке фасадов цементных листов, профилированного металлического листа, сотового поликарбоната, неокрашенных поверхностей;

в) требования к размещению технического и инженерного оборудования на фасадах и кровлях объектов капитального строительства – не установлены;

г) требования к подсветке фасадов объектов капитального строительства:

фасады объектов капитального строительства, обращенные к территориям общего пользования, оборудуются архитектурным освещением (не распространяется для индивидуальной жилой застройки);

д) архитектурное освещение фасадов не должно приводить к нарушению восприятия пропорций и иных визуальных характеристик объекта капитального строительства нарушать гигиенические нормативы освещенности окон жилых зданий, палат лечебных учреждений, палат и спальных комнат объектов социального обеспечения, предусмотренные федеральными санитарными правилами, ослеплять участников дорожного движения.

ПРИЛОЖЕНИЕ № 3
к приказу министерства строительства
Новосибирской области
от 03.06.2026 № 74-НПА

«ПРИЛОЖЕНИЕ № 1
к правилам землепользования и застройки
Мичуринского сельсовета Новосибирского района
Новосибирской области
от 21.12.2020 № 658
Лист № 1

Карта градостроительного зонирования
Мичуринского сельсовета Новосибирского района Новосибирской области

Условные обозначения

----- - граница Мичуринского сельсовета
Новосибирского района Новосибирской области

----- - границы населенных пунктов в соответствии с генеральным планом,
утвержденным приказом министерства строительства Новосибирской
области от 20.01.2020 № 17 (в ред. от 02.08.2022 № 439)

Жилые зоны

нЖин - зона застройки индивидуальными жилыми домами в границах земель населенных пунктов (нЖин-Лен1, нЖин-Лен2, нЖин-Мич, нЖин-Эл1, нЖин-Эл2)

нЖмл - зона застройки малоэтажными жилыми домами в границах земель населенных пунктов (нЖмл-Лен1, нЖмл-Мич, нЖмл-Эл1, нЖмл-Эл2)

нЖс - зона застройки среднеэтажными многоквартирными домами в границах земель населенных пунктов (нЖс-Мич, нЖс-Эл1, нЖс-Эл2)

нСсх - зона ведения садового хозяйства в границах земель населенных пунктов (нСсх-Лен1, нСсх-Мич)

нСОД - зона смешанной и общественно-деловой застройки в границах земель населенных пунктов (нСОД-Эл2)

Производственные зоны, зоны инженерной и транспортной инфраструктуры

П - производственная зона

нП - производственная зона в границах земель населенных пунктов (нП-Лен1, нП-Мич, нП-Эл1)

К - коммунально-складская зона

нК - коммунально-складская зона в границах земель населенных пунктов (нК-Лен1, нК-Мич, нК-Эл1)

нПП - научно-производственная зона в границах земель населенных пунктов (нПП-Мич)

нИ - зона инженерной инфраструктуры в границах земель населенных пунктов (нИ-Лен1, нИ-Мич, нИ-Эл1)

нИК - зона объектов коммунального обслуживания в границах земель населенных пунктов (нИК-Лен1, нИК-Мич, нИК-Эл1, нИК-Эл2)

нИС - зона объектов связи в границах земель населенных пунктов (нИС-Лен1)

нТ - зона транспортной инфраструктуры в границах земель населенных пунктов (нТ-Лен1)

ТА - зона объектов автомобильного транспорта

нТА - зона объектов автомобильного транспорта в границах земель населенных пунктов (нТА-Лен1, нТА-Мич, нТА-Эл1, нТА-Эл2, нТА-Эл3)

сТА - зона объектов автомобильного транспорта специализированная

ТЖ - зона объектов железнодорожного транспорта

нТСа - зона стоянок легковых автомобилей в границах земель населенных пунктов (нТСа-Лен1, нТСа-Мич, нТСа-Эл1, нТСа-Эл2)

УДС - зона уличной и дорожной сети (УДС-Лен1, УДС-Мич, УДС-Эл1, УДС-Эл2)

Зоны специального назначения

ДКл - зона кладбищ (ДКл)

Иные виды территориальных зон

топ - зона территории общего пользования (ТОП-Лен1, ТОП-Эл1)

Общественно-деловые зоны

нОм - многофункциональная общественно-деловая зона в границах земель населенных пунктов (нОм-Лен1, нОм-Мич, нОм-Эл1, нОм-Эл2)

нОмТ - зона объектов торговли в границах земель населенных пунктов (нОмТ-Лен1, нОмТ-Мич, нОмТ-Эл1)

нОмОп - зона объектов общественного питания в границах земель населенных пунктов (нОмОп-Лен1, нОмОп-Мич)

ОмКБ - зона объектов коммунально-бытового назначения (ОмКБ-Лен1, ОмКБ-Мич, ОмКБ-Эл1)

ОмПП - зона обслуживания объектов, необходимых для осуществления производственной и предпринимательской деятельности (ОмПП-Эл1)

ОсДсП - зона дошкольных образовательных и общеобразовательных организаций (ОсДсП-Мич, ОсДсП-Эл1, ОсДсП-Эл2)

ОсФС - зона объектов физической культуры и массового спорта (ОсФС-Лен1, ОсФС-Эл1, ОсФС-Эл2)

Зоны рекреационного назначения

нР - зона объектов отдыха в границах земель населенных пунктов (нР-Лен1, нР-Эл2)

нРоп - зона озелененных территорий общего пользования

нРтоп - зона озелененных территорий общего пользования в границах земель населенных пунктов (нРтоп-Лен, нРтоп-Лен1, нРтоп-Лен2, нРтоп-Лен3, нРтоп-Мич, нРтоп-Эл1, нРтоп-Эл2)

Территория, в отношении которой градостроительные регламенты не устанавливаются

----- - сельскохозяйственные угодья в составе земель сельскохозяйственного назначения

Фрагмент карты градостроительного зонирования

1. поселок Элитный
1.1 поселок Элитный
2. поселок Мичуринский
3. поселок Юный Ленин

Зоны сельскохозяйственного использования

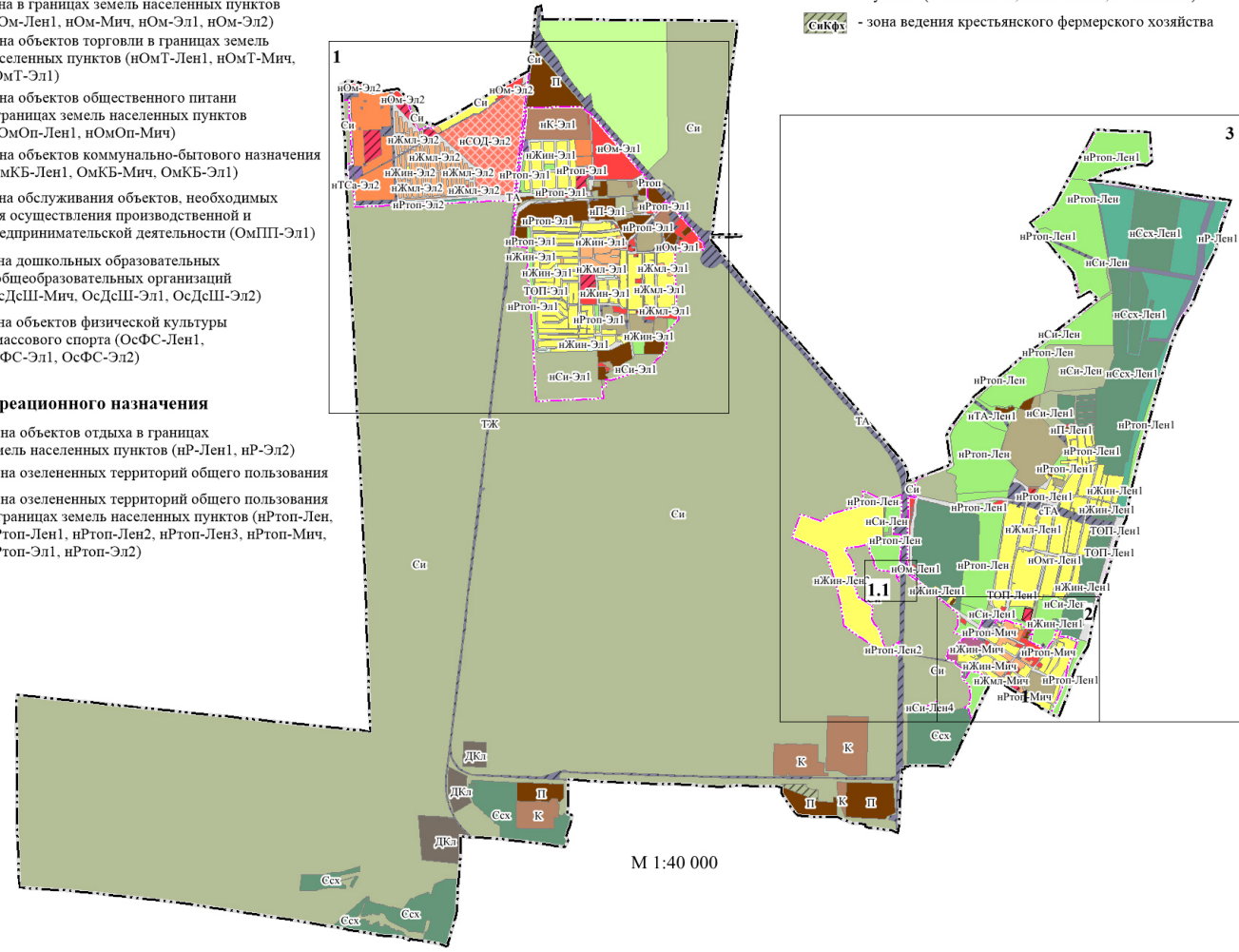
Сн - зона сельскохозяйственного использования

нСн - зона сельскохозяйственного использования в границах земель населенных пунктов (нСн-Лен, нСн-Лен1, нСн-Лен4, нСн-Мич, нСн-Эл1)

Ссх - зона ведения садового хозяйства

нСиПп - производственная зона сельскохозяйственных предприятий в границах земель населенных пунктов (нСиПп-Лен1, нСиПп-Мич, нСиПп-Эл1)

СнКФх - зона ведения крестьянского фермерского хозяйства



**Карта градостроительного зонирования
Мичуринского сельсовета Новосибирского района Новосибирской области.
Фрагмент карты градостроительного зонирования. Территория поселка Мичуринский**

Жилые зоны

- нЖин - зона застройки индивидуальными жилыми домами в границах земель населенных пунктов (нЖин-Лен1, нЖин-Мич)
- нЖмл - зона застройки малоэтажными жилыми домами в границах земель населенных пунктов (нЖмл-Мич)
- нЖс - зона застройки среднеэтажными многоквартирными домами в границах земель населенных пунктов (нЖс-Мич)
- нСсх - зона ведения садового хозяйства в границах земель населенных пунктов (нСсх-Лен1, нСсх-Мич)

Производственные зоны, зоны инженерной и транспортной инфраструктур

- нП - производственная зона в границах земель населенных пунктов (нП-Мич)
- нК - коммунально-складская зона в границах земель населенных пунктов (нК-Мич)
- нНП - научно-производственная зона в границах земель населенных пунктов (нНП-Мич)
- нИ - зона инженерной инфраструктуры в границах земель населенных пунктов (нИ-Мич)
- нИК - зона объектов коммунального обслуживания в границах земель населенных пунктов (нИК-Лен1, нИК-Мич)
- нТА - зона объектов автомобильного транспорта в границах земель населенных пунктов (нТА-Мич)
- нТСа - зона стоянок легковых автомобилей в границах земель населенных пунктов (нТСа-Мич)
- УДС - зона уличной и дорожной сети (УДС-Лен1, УДС-Мич)

Общественно-деловые зоны

- нОм - многофункциональная общественно-деловая зона в границах земель населенных пунктов (нОм-Лен1, нОм-Мич)
- нОмТ - зона объектов торговли в границах земель населенных пунктов (нОмТ-Мич)
- нОмОп - зона объектов общественного питания в границах земель населенных пунктов (нОмОп-Лен1, нОмОп-Мич)
- ОмКБ - зона объектов коммунально-бытового назначения (ОмКБ-Лен1, ОмКБ-Мич)
- ОсДсП - зона дошкольных образовательных и общеобразовательных организаций (ОсДсП-Мич)
- ОсФС - зона объектов физической культуры и массового спорта (ОсФС-Лен1)

Зоны сельскохозяйственного использования

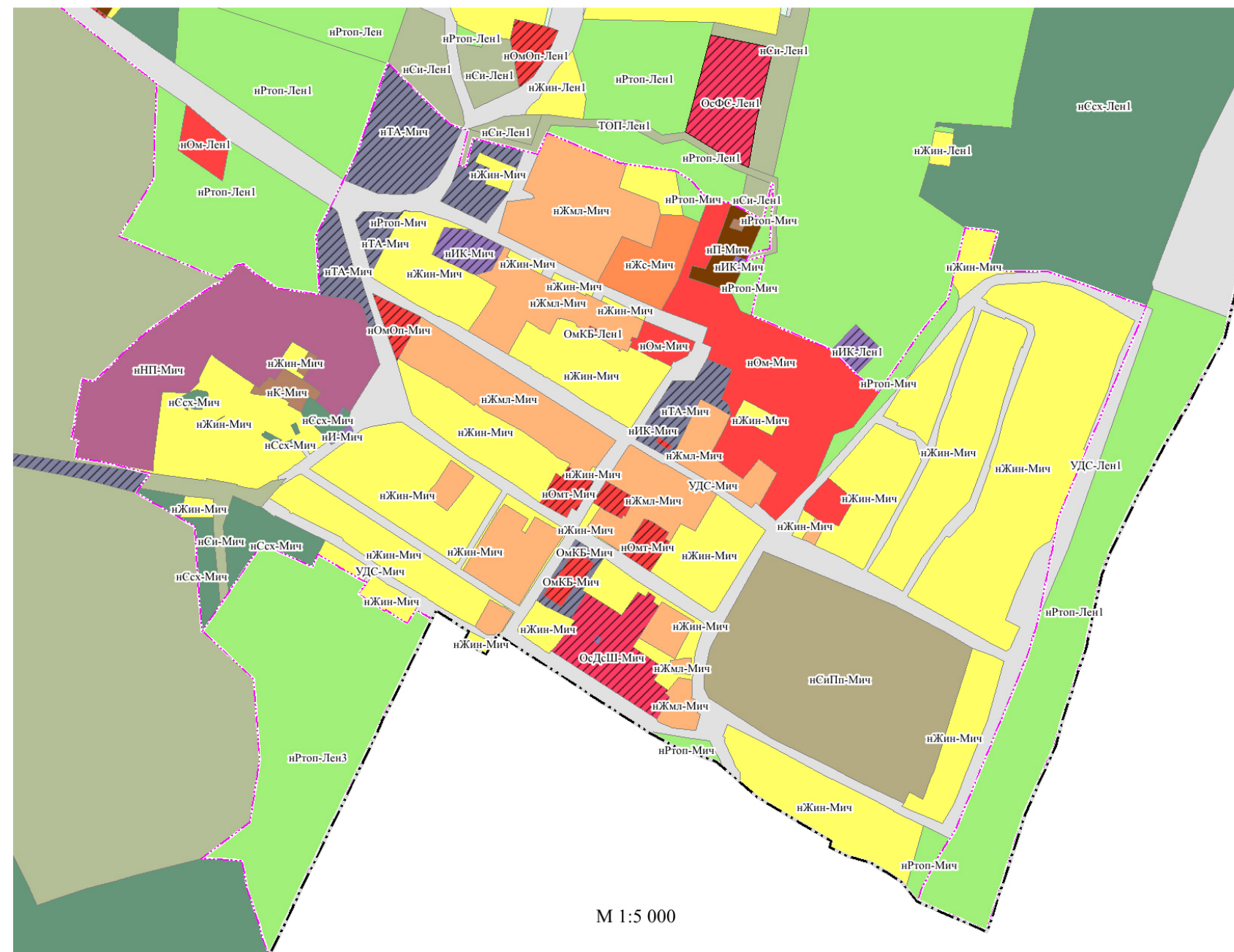
- Си - зона сельскохозяйственного использования
- нСи - зона сельскохозяйственного использования в границах земель населенных пунктов (нСи-Лен, нСи-Лен1, нСи-Мич)
- Ссх - зона ведения садового хозяйства
- нСиПп - производственная зона сельскохозяйственных предприятий в границах земель населенных пунктов (нСиПп-Мич)

Зоны рекреационного назначения

- нРтоп - зона озелененных территорий общего пользования в границах земель населенных пунктов (нРтоп-Лен, нРтоп-Лен1, нРтоп-Лен3, нРтоп-Мич)

Условные обозначения

- граница Мичуринского сельсовета Новосибирского района Новосибирской области
- границы населенных пунктов в соответствии с генеральным планом, утвержденным приказом министерства строительства Новосибирской области от 20.01.2020 № 17 (в ред. от 02.08.2022 № 439)



Условные обозначения

- - граница Мичуринского сельсовета Новосибирского района Новосибирской области
- - границы населенных пунктов в соответствии с генеральным планом, утвержденным приказом министерства строительства Новосибирской области от 20.01.2020 № 17 (в ред. от 02.08.2022 № 439)

Жилые зоны

- нЖин - зона застройки индивидуальными жилыми домами в границах земель населенных пунктов (нЖин-Эл1, нЖин-Эл2)
- нЖмл - зона застройки малоэтажными жилыми домами в границах земель населенных пунктов (нЖмл-Эл1, нЖмл-Эл2)
- нЖс - зона застройки среднеэтажными многоквартирными домами в границах земель населенных пунктов (нЖс-Эл1, нЖс-Эл2)
- нСОД - зона смешанной и общественно-деловой застройки в границах земель населенных пунктов (нСОД-Эл2)

Производственные зоны, зоны инженерной и транспортной инфраструктур

- П - производственная зона
- нП - производственная зона в границах земель населенных пунктов (нП-Эл1)
- нК - коммунально-складская зона в границах земель населенных пунктов (нК-Эл1)
- нИ - зона инженерной инфраструктуры в границах земель населенных пунктов (нИ-Эл1)
- нИК - зона объектов коммунального обслуживания в границах земель населенных пунктов (нИК-Эл1, нИК-Эл2)
- ТА - зона объектов автомобильного транспорта
- нТА - зона объектов автомобильного транспорта в границах земель населенных пунктов (нТА-Эл1, нТА-Эл2, нТА-Эл3)
- нТСа - зона стоянок легковых автомобилей в границах земель населенных пунктов (нТСа-Эл1, нТСа-Эл2)
- УДС - зона уличной и дорожной сети (УДС-Лен1, УДС-Эл1, УДС-Эл2)

Общественно-деловые зоны

- нОм - многофункциональная общественно-деловая зона в границах земель населенных пунктов (нОм-Эл1, нОм-Эл2)
- нОмТ - зона объектов торговли в границах земель населенных пунктов (нОмТ-Эл1)
- ОмКБ - зона объектов коммунально-бытового назначения (ОмКБ-Эл1)
- ОмПП - зона обслуживания объектов, необходимых для осуществления производственной и предпринимательской деятельности (ОмПП-Эл1)
- ОсДсП - зона дошкольных образовательных и общеобразовательных организаций (ОсДсП-Эл1, ОсДсП-Эл2)
- ОсФС - зона объектов физической культуры и массового спорта (ОсФС-Эл1, ОсФС-Эл2)

Зоны сельскохозяйственного использования

- Си - зона сельскохозяйственного использования
- нСи - зона сельскохозяйственного использования в границах земель населенных пунктов (нСи-Эл1)
- Ссх - зона ведения садового хозяйства
- нСиПп - производственная зона сельскохозяйственных предприятий в границах земель населенных пунктов (нСиПп-Эл1)

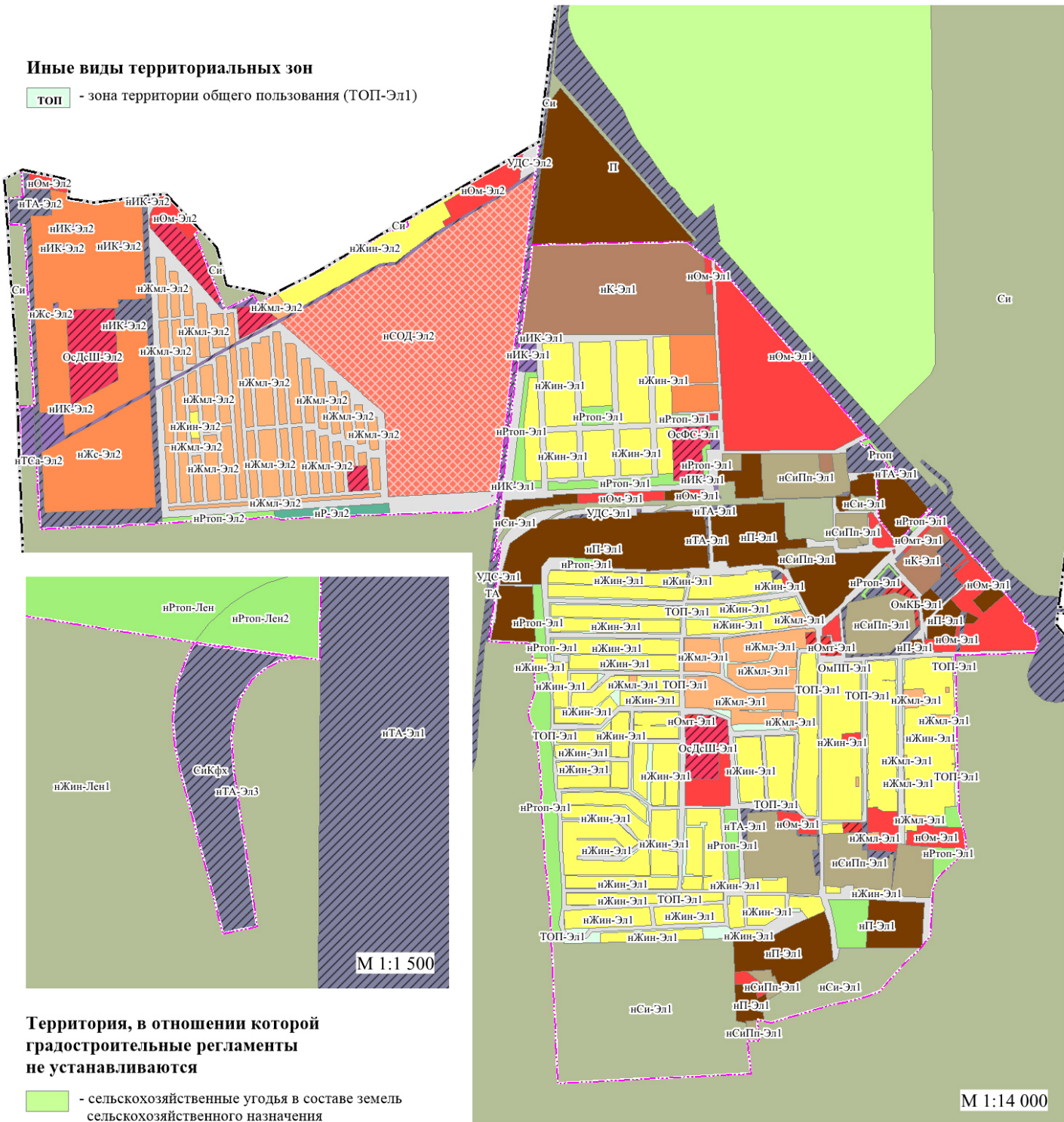
Зоны рекреационного назначения

- нР - зона объектов отдыха в границах земель населенных пунктов (нР-Эл2)
- Ртоп - зона озелененных территорий общего пользования
- нРтоп - зона озелененных территорий общего пользования в границах земель населенных пунктов (нРтоп-Лен, нРтоп-Эл1, нРтоп-Эл2, нРтоп-Лен2)

Карта градостроительного зонирования
Мичуринского сельсовета Новосибирского района Новосибирской области.
Фрагмент карты градостроительного зонирования. Территория поселка Элитный

Иные виды территориальных зон

- топ - зона территории общего пользования (ТОП-Эл1)



Карта градостроительного зонирования
Мичуринского сельсовета Новосибирского района Новосибирской области.
Фрагмент карты градостроительного зонирования. Территория поселка Юный Ленинец

Условные обозначения

- - граница Мичуринского сельсовета
Новосибирского района Новосибирской области
- - границы населенных пунктов в соответствии с генеральным планом,
утвержденным приказом министерства строительства Новосибирской
области от 20.01.2020 № 17 (в ред. от 02.08.2022 № 439)

Жилые зоны

- нЖин** - зона застройки индивидуальными жилыми домами в
границах земель населенных пунктов (нЖин-Лен1,
нЖин-Лен2, нЖин-Мич)
- нЖмл** - зона застройки малоэтажными жилыми домами в
границах земель населенных пунктов (нЖмл-Лен1,
нЖмл-Мич)
- нЖс** - зона застройки среднетажными многоквартирными
домами в границах земель населенных пунктов
(нЖс-Мич)
- нСсх** - зона ведения садового хозяйства в границах земель
населенных пунктов (нСсх-Лен1, нСсх-Мич)

Производственные зоны, зоны инженерной
и транспортной инфраструктуры

- нП** - производственная зона в границах земель
населенных пунктов (нП-Лен1, нП-Мич)
- К** - коммунально-складская зона
- нК** - коммунально-складская зона в границах земель
населенных пунктов (нК-Лен1, нК-Мич)
- нНП** - научно-производственная зона в границах земель
населенных пунктов (нНП-Мич)
- нИ** - зона инженерной инфраструктуры в границах земель
населенных пунктов (нИ-Лен1, нИ-Мич)
- нИК** - зона объектов коммунального обслуживания в границах
земель населенных пунктов (нИК-Лен1, нИК-Мич)
- нИС** - зона объектов связи в границах земель
населенных пунктов (нИС-Лен1)
- нТ** - зона транспортной инфраструктуры в границах земель
населенных пунктов (нТ-Лен1)
- ТА** - зона объектов автомобильного транспорта
- нТА** - зона объектов автомобильного транспорта в границах
земель населенных пунктов (нТА-Лен1, нТА-Мич, нТА-Эл3)
- сТА** - зона объектов автомобильного транспорта специализированная
- нТСа** - зона стоянок легковых автомобилей в границах земель
населенных пунктов (нТСа-Лен1, нТСа-Мич)
- УДС** - зона уличной и дорожной сети (УДС-Лен1, УДС-Мич)

Зоны сельскохозяйственного использования

- Сп** - зона сельскохозяйственного использования
- нСп** - зона сельскохозяйственного использования в границах
земель населенных пунктов (нСи-Лен, нСи-Лен1,
нСи-Лен4, нСи-Мич)
- Ссх** - зона ведения садового хозяйства
- нСиПп** - производственная зона сельскохозяйственных
предприятий в границах земель населенных
пунктов (нСиПп-Лен1, нСиПп-Мич)

Общественно-деловые зоны

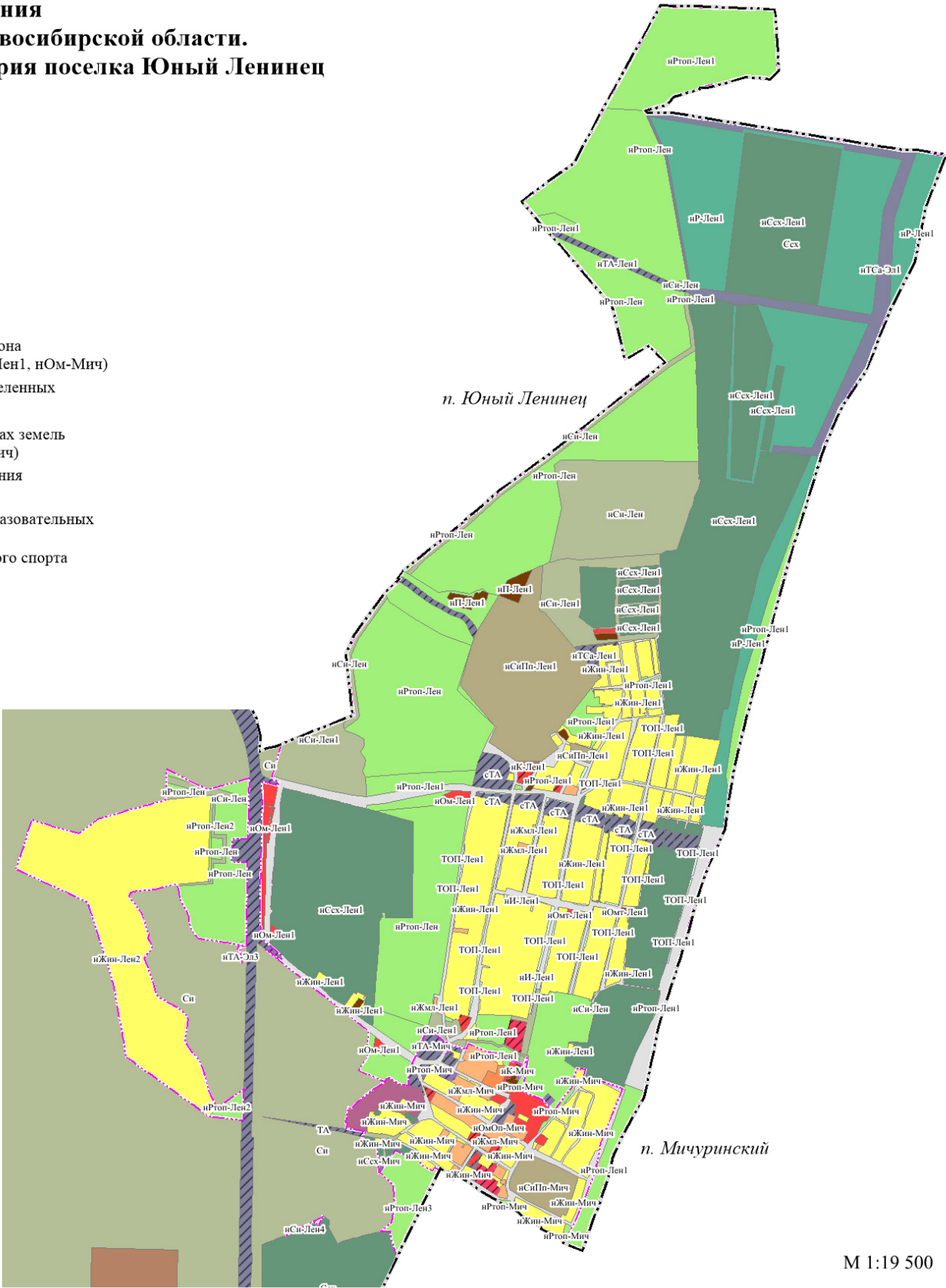
- нОм** - многофункциональная общественно-деловая зона
в границах земель населенных пунктов (нОм-Лен1, нОм-Мич)
- нОмТ** - зона объектов торговли в границах земель населенных
пунктов (нОмТ-Лен1, нОмТ-Мич)
- нОмОп** - зона объектов общественного питания в границах земель
населенных пунктов (нОмОп-Лен1, нОмОп-Мич)
- ОмКБ** - зона объектов коммунально-бытового назначения
(ОмКБ-Лен1, ОмКБ-Мич)
- ОсДсП** - зона дошкольных образовательных и общеобразовательных
организаций (ОсДсП-Мич)
- ОсФС** - зона объектов физической культуры и массового спорта
(ОсФС-Лен1)

Зоны рекреационного назначения

- нР** - зона объектов отдыха в границах
земель населенных пунктов (нР-Лен1)
- нРтоп** - зона озелененных территорий
общего пользования
- нРтоп** - зона озелененных территорий общего
пользования в границах земель
населенных пунктов (нРтоп-Лен, нРтоп-Лен1,
нРтоп-Лен2, нРтоп-Лен3, нРтоп-Мич)

Иные виды территориальных зон

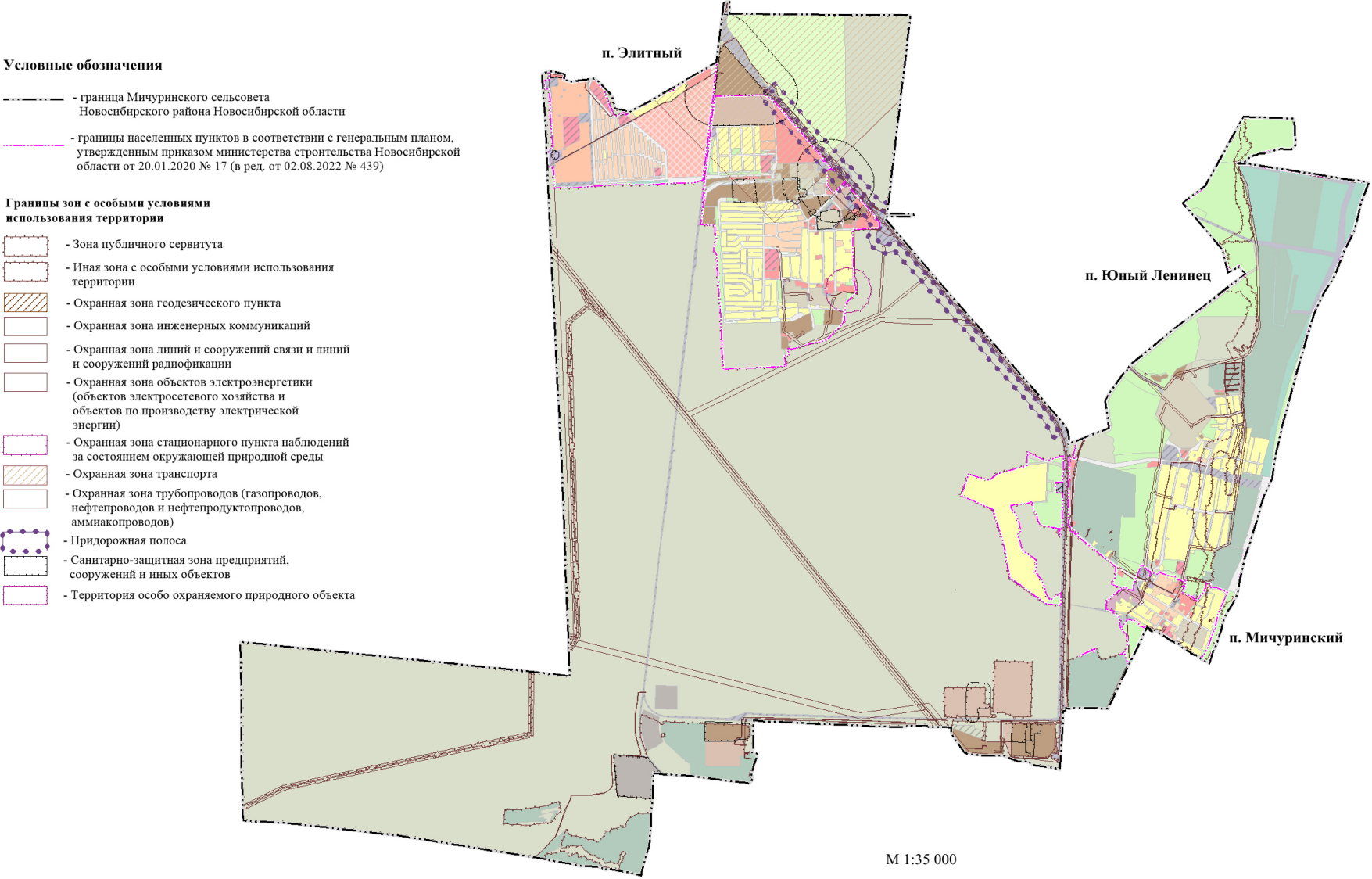
- топ** - зона территории общего пользования
(ТОП-Лен1)



ПРИЛОЖЕНИЕ № 4
к приказу министерства строительства
Новосибирской области
от 03.06.2026 № 74-НПА

«ПРИЛОЖЕНИЕ № 2
к правилам землепользования и застройки
Мичуринского сельсовета Новосибирского района
Новосибирской области
от 21.12.2020 № 658

Карта зон с особыми условиями использования территории
Мичуринского сельсовета Новосибирского района Новосибирской области



ПРИЛОЖЕНИЕ № 5
к приказу министерства строительства
Новосибирской области
от 03.06.2026 № 74-НПА

«ПРИЛОЖЕНИЕ № 2.1
к правилам землепользования и застройки
Мичуринского сельсовета Новосибирского района
Новосибирской области
от 21.12.2020 № 658

Карта границ территории Мичуринского сельсовета Новосибирского района Новосибирской области,
предусматривающей требования к архитектурно-градостроительному облику объектов капитального строительства



ПРИЛОЖЕНИЕ № 7
к приказу министерства строительства
Новосибирской области
от 03.06.2026 № 74-НПА

«ПРИЛОЖЕНИЕ № 4
к правилам землепользования и застройки
Мичуринского сельсовета Новосибирского района
Новосибирской области
от от 21.12.2020 № 658

Перечень изменяемых территориальных зон Мичуринского сельсовета
Новосибирского района Новосибирской области, сведения о которых внесены в
Единый государственный реестр недвижимости

№ п/п	Реестровый номер территориальной зоны	Наименование территориальных зон (частей территориальных зон), сведения о которых внесены в Единый государственный реестр недвижимости	Наименование территориальной зоны в соответствии с приказом министерства строительства Новосибирской области
1	2	3	4
1.	54:19-7.726	Часть зоны ведения садового хозяйства (Ссх)	Зона ведения садового хозяйства (Ссх)
2.	54:19-7.530	Зона территории общего пользования (ТОП)	Зона территории общего пользования (ТОП-Эл1)
3.	54:19-7.681	Зона объектов общественного питания в границах населенных пунктов (нОмОп)	Зона объектов общественного питания в границах населенных пунктов (нОмОп-Мич)
4.	54:19-7.684	Зона объектов связи в границах земель населенных пунктов (нИС)	Зона объектов связи в границах земель населенных пунктов (нИС-Лен1)
5.	54:19-7.687	Зона застройки малоэтажными жилыми домами в границах земель населенных пунктов (нЖмл)	Зона застройки малоэтажными жилыми домами в границах земель населенных пунктов (нЖмл-Лен1)
6.	54:19-7.688	Производственная зона сельскохозяйственных предприятий в границах земель населенных пунктов (нСиПп)	Производственная зона сельскохозяйственных предприятий в границах земель населенных пунктов (нСиПп-Лен1)
7.	54:19-7.690	Коммунально-складская зона в границах земель населенных пунктов (нК)	Коммунально-складская зона в границах земель населенных пунктов (нК-Эл1)
8.	54:19-7.697	Зона озелененных территорий общего пользования (Ртоп)	Зона озелененных территорий общего пользования (Ртоп)

№ п/п	Реестровый номер территориальной зоны	Наименование территориальных зон (частей территориальных зон), сведения о которых внесены в Единый государственный реестр недвижимости	Наименование территориальной зоны в соответствии с приказом министерства строительства Новосибирской области
1	2	3	4
9.	54:19-7.698	Зона объектов торговли в границах населенных пунктов (нОмТ)	Зона объектов торговли в границах населенных пунктов (нОмТ-Эл1)
10.	54:19-7.699	Зона дошкольных образовательных организаций (ОсДс)	Зона дошкольных образовательных и общеобразовательных организаций (ОсДсШ-Эл2)
11.	54:19-7.725	Производственная зона в границах земель населенных пунктов (нП)	Производственная зона в границах земель населенных пунктов (нП-Эл1)
12.	54:19-7.727	Зона объектов железнодорожного транспорта (ТЖ)	Зона объектов железнодорожного транспорта (ТЖ)
13.	54:19-7.728	Зона объектов автомобильного транспорта (ТА)	Зона объектов автомобильного транспорта (ТА)
14.	54:19-7.730	Зона объектов отдыха в границах земель населенных пунктов (нР)	Зона объектов отдыха в границах земель населенных пунктов (нР-Лен1)
15.	54:19-7.732	Производственная зона (П)	Производственная зона (П)
16.	54:19-7.733	Зона объектов коммунально- бытового назначения в границах земель населенных пунктов (нОмКБ)	Зона объектов коммунально- бытового назначения (ОмКБ-Эл1)
17.	54:19-7.734	Зона ведения крестьянского фермерского хозяйства (СиКфх)	Зона ведения крестьянского фермерского хозяйства (СиКфх)
18.	54:19-7.778	Часть зоны сельскохозяйственного использования в границах земель населенных пунктов (нСи)	Зона сельскохозяйственного использования в границах земель населенных пунктов (нСи-Эл1)
19.	54:19-7.804	Часть зоны уличной и дорожной сети (УДС)	Зона уличной и дорожной сети (УДС-Эл1)
20.	54:19-7.774	Многофункциональная общественно-деловая зона в границах земель населенных пунктов (нОм)	Многофункциональная общественно-деловая зона в границах земель населенных пунктов (нОм-Эл2)
21.	54:19-7.680	Зона застройки среднеэтажными жилыми домами блокированной застройки и многоквартирными домами в границах земель населенных пунктов (нЖс)	Зона застройки среднеэтажными домами в границах земель населенных пунктов (нЖс-Эл2)
22.	54:19-7.682	Зона кладбищ (ДКл)	Зона кладбищ (ДКл)
23.	54:19-7.689	Зона смешанной и общественно- деловой застройки в границах	Зона смешанной и общественно-деловой

№ п/п	Реестровый номер территориальной зоны	Наименование территориальных зон (частей территориальных зон), сведения о которых внесены в Единый государственный реестр недвижимости	Наименование территориальной зоны в соответствии с приказом министерства строительства Новосибирской области
1	2	3	4
		земель населенных пунктов (нЖсод)	застройки в границах земель населенных пунктов (нСОД-Эл2)
24.	54:19-7.782	Часть зоны озелененных территорий общего пользования в границах земель населенных пунктов (нРтоп)	Зона озелененных территорий общего пользования в границах земель населенных пунктов (нРтоп-Эл1)
25.	54:19-7.694	Зона стоянок легковых автомобилей в границах земель населенных пунктов (нТСа)	Зона стоянок легковых автомобилей в границах земель населенных пунктов (нТСа-Эл1)
26.	54:19-7.696	Зона объектов автомобильного транспорта в границах земель населенных пунктов (нТА)	Зона объектов автомобильного транспорта в границах земель населенных пунктов (нТА-Эл1)
27.	54:19-7.799	Часть зоны ведения садового хозяйства в границах земель населенных пунктов (нСсх)	Зона ведения садового хозяйства в границах земель населенных пунктов (нСсх-Лен1)
28.	54:19-7.798	Часть зоны застройки индивидуальными жилыми домами в границах земель населенных пунктов (нЖин)	Зона застройки индивидуальными жилыми домами в границах земель населенных пунктов (нЖин-Лен2)
29.	54:19-7.731	Часть зоны объектов коммунального обслуживания в границах земель населенных пунктов (НИК)	Зона объектов коммунального обслуживания в границах земель населенных пунктов (НИК-Эл2)
30.	54:19-7.528	Зона общеобразовательных организаций (ОсШк)	Зона дошкольных образовательных и общеобразовательных организаций (ОсДсШ-Мич)
31.	54:19-7.532	Зона стоянок легковых автомобилей (ТСа)	Зона стоянок легковых автомобилей в границах земель населенных пунктов (нТСа- Эл2)

Перечень ликвидируемых территориальных зон Мичуринского сельсовета
Новосибирского района Новосибирской области, сведения о которых внесены в
Единый государственный реестр недвижимости

№ п/п	Наименование территориальной зоны	Реестровый номер территориально й зоны
1	2	3
1.	Зона общего пользования водными объектами в границах земель населенных пунктов (нВоп)	54:19-7.529
2.	Часть зоны застройки индивидуальными жилыми домами и малоэтажными жилыми домами блокированной застройки в границах земель населенных пунктов (нЖимб)	54:19-7.818
3.	Зона животноводства в границах земель населенных пунктов (нСж)	54:19-7.531
4.	Зона особо ценных продуктивных сельскохозяйственных угодий (СОУ)	54:19-7.533
5.	Зона культовых зданий и сооружений (ОсР)	54:19-7.678
6.	Зона объектов железнодорожного транспорта в границах земель населенных пунктов (нТЖ)	54:19-7.683
7.	Зона объектов спорта в границах земель населенных пунктов (нРс)	54:19-7.685
8.	Зона научно-исследовательских, учебных и иных, связанных с сельскохозяйственным производством, целей в границах земель населенных пунктов (нСиНи)	54:19-7.686
9.	Зона объектов здравоохранения (ОсЗ)	54:19-7.691
10.	Зона объектов культуры и искусства (ОсКи)	54:19-7.693
11.	Зона объектов пищевой промышленности в границах земель населенных пунктов (нПП)	54:19-7.695
12.	Зона объектов пищевой промышленности (ПП)	54:19-7.700
13.	Зона специализированной общественной застройки в границах земель населенных пунктов (нОс)	54:19-7.729
14.	Зона ведения огородничества в границах земель населенных пунктов (нСо)	54:19-7.679
15.	Зона специализированной общественной застройки иных видов (ОсИВ)	54:19-7.692

».