



**МИНИСТЕРСТВО
СТРОИТЕЛЬСТВА
НОВОСИБИРСКОЙ ОБЛАСТИ**

ПРИКАЗ

07.06.2024

№ 102-НПА

г. Новосибирск

**О внесении изменения в приказ министерства строительства
Новосибирской области от 30.03.2020 № 189**

В соответствии со статьями 9, 23, 24, 25 Градостроительного кодекса Российской Федерации, руководствуясь законом Новосибирской области от 18.12.2015 № 27-ОЗ «О перераспределении полномочий между органами местного самоуправления муниципальных образований Новосибирской области и органами государственной власти Новосибирской области и внесении изменения в статью 3 Закона Новосибирской области «Об отдельных вопросах организации местного самоуправления в Новосибирской области», постановлением Правительства Новосибирской области от 29.02.2016 № 57-п «Об установлении Порядка взаимодействия между органами местного самоуправления муниципальных образований Новосибирской области и министерством строительства Новосибирской области при реализации ими перераспределенных полномочий», **п р и к а з ы в а ю:**

1. Внести в приказ министерства строительства Новосибирской области от 30.03.2020 № 189 «Об утверждении генерального плана Морского сельсовета Новосибирского района Новосибирской области» следующее изменение:

генеральный план Морского сельсовета Новосибирского района Новосибирской области изложить в редакции приложения к настоящему приказу.

2. Управлению архитектуры и градостроительства министерства строительства Новосибирской области (Савонина Е.Г.):

1) совместно с отделом информационного обеспечения управления сопровождения строительства министерства строительства Новосибирской области (Ибрагимов Г.Г.) обеспечить размещение настоящего приказа на официальном сайте министерства строительства Новосибирской области в информационно-телекоммуникационной сети Интернет в течение пяти рабочих дней со дня его принятия;

2) направить копию настоящего приказа в администрацию Новосибирского района Новосибирской области в течение пяти рабочих дней со дня принятия для опубликования информации о принятии настоящего приказа в

средствах массовой информации с указанием в публикации сведений о размещении на официальном сайте муниципального образования в информационно-телекоммуникационной сети Интернет.

3. Контроль за исполнением настоящего приказа возложить на заместителя министра – главного архитектора Новосибирской области министерства строительства Новосибирской области Фаткина И.Ю.

Министр

А.В. Колмаков

ПРИЛОЖЕНИЕ
к приказу министерства
строительства Новосибирской
области
от 07.06.2024 № 102-НПА

«УТВЕРЖДЕН
приказом министерства
строительства Новосибирской
области
от 30.03.2020 № 189

**Генеральный план Морского сельсовета
Новосибирского района Новосибирской области**

1. Положение о территориальном планировании (приложение № 1).
2. Карта планируемого размещения объектов местного значения (приложение № 2).
3. Карта границ населенных пунктов (в том числе границ образуемых населенных пунктов)(приложение № 3).
4. Карта функциональных зон (приложение № 4).
5. Сведения о границах населенных пунктов (в том числе границах образуемых населенных пунктов) (приложение № 5).

ПРИЛОЖЕНИЕ № 1
к генеральному плану
Морского сельсовета Новосибирского
района Новосибирской области

Положение о территориальном планировании

1. Сведения о видах, назначении и наименованиях планируемых для размещения объектов местного значения, их основные характеристики, их местоположение, характеристики зон с особыми условиями использования территорий (таблица № 1).

2. Параметры функциональных зон, а также сведения о планируемых для размещения в них объектах федерального значения, объектах регионального значения, объектах местного значения за исключением линейных объектов (таблица № 2).

Сведения о видах, назначении и наименованиях планируемых для размещения объектов местного значения, их основные характеристики, их местоположение, характеристики зон с особыми условиями использования территорий

Таблица № 1

№ п/п	Вид объекта	Назначение, наименование, местоположение	Основные характеристики	Срок реализации, год	Наименование функциональной зоны	Характеристики зон с особыми условиями использования территории
1	2	3	4	5	6	7
1	Объекты культуры и искусства ¹	Планируемый к размещению объект культурно-досугового (клубного) типа в селе Ленинское	500 мест	2034	Зона специализированной общественной застройки	Установление не требуется
2	Объекты физической культуры и массового спорта ²	Планируемый к размещению объект спорта, включающий отдельно нормируемые спортивные сооружения (объекты) (в т.ч. физкультурно-оздоровительный	Общая площадь спортивных залов не менее 1500 кв. м. Единовременная пропускная способность 55 чел.	2034	Зона специализированной общественной застройки	Установление не требуется

¹ Расчет объектов в сфере культуры и искусства произведен на основании распоряжения Министерства культуры Российской Федерации от 23.10.2023 № Р-2879 «Об утверждении методических рекомендаций органам государственной власти субъектов Российской Федерации и органам местного самоуправления о применении нормативов и норм оптимального размещения организаций культуры и обеспеченности населения услугами организаций культуры».

² Для расчета объектов в сфере физической культуры и массового спорта использованы следующие документы:

приказ Министерства спорта Российской Федерации от 21.03.2018 № 244 «Об утверждении Методических рекомендаций о применении нормативов и норм при определении потребности субъектов Российской Федерации в объектах физической культуры и спорта»;

приказ Министерства спорта Российской Федерации от 19.08.2021 № 649 «О рекомендованных нормативах и нормах обеспеченности населения объектами спортивной инфраструктуры»;

СП 42.13330.2016. Свод правил. Градостроительство. Планировка и застройка городских и сельских поселений. Актуализированная редакция СНиП 2.07.01-89*;

постановление Правительства Новосибирской области от 12.08.2015 № 303-п «Об утверждении региональных нормативов градостроительного проектирования Новосибирской области».

№ п/п	Вид объекта	Назначение, наименование, местоположение	Основные характеристики	Срок реализации, год	Наименование функциональной зоны	Характеристики зон с особыми условиями использования территории
1	2	3	4	5	6	7
		комплекс) в селе Ленинском				
3	Объекты физической культуры и массового спорта	Планируемое к размещению спортивное сооружение в селе Ленинское	Общая площадь плоскостных спортивных сооружений не менее 0,5 га. Единовременная пропускная способность 150 чел.	2034	Зона специализированной общественной застройки	Установление не требуется
4	Прочие объекты, связанные с производственной деятельностью	Планируемые к размещению объекты, связанные с производственной деятельностью в селе Ленинское	3 объекта (общая площадь территории участка 30,7 га), 1 объект (общая площадь территории участка 0,7 га), 1 объект (общая площадь территории участка 0,3 га), 1 объект (общая площадь территории участка 19,7 га)	2044	Производственная зона	Требуется установление
5	Объекты транспортной инфраструктуры	Место стоянки маломерных, спортивных парусных и прогулочных судов в селе Ленинское	Будут определены на дальнейших стадиях проектирования	2034	Зона транспортной инфраструктуры	Установление не требуется

№ п/п	Вид объекта	Назначение, наименование, местоположение	Основные характеристики	Срок реализации, год	Наименование функциональной зоны	Характеристики зон с особыми условиями использования территории
1	2	3	4	5	6	7
6	Объекты водоснабжения	Планируемые к реконструкции водопроводные очистные сооружения в селе Ленинское	1850 м ³ /сут.	2034 год	Зона инженерной инфраструктуры	Зона санитарной охраны – 30 м
7	Сети водоснабжения	Планируемый к размещению водопровод в селе Ленинское	66,33 км	2044 год	Линейный объект	Санитарно- защитная полоса – 20 м
8	Сети водоснабжения	Планируемый к реконструкции водопровод в селе Ленинское	34,47 км	2044 год	Линейный объект	Санитарно- защитная полоса – 20 м
9	Объекты водоотведения	Планируемые к размещению очистные сооружения на территории Морского сельсовета	1500 м ³ /сут.	2034 год	Зона инженерной инфраструктуры	Санитарно- защитная зона производственного объекта IV класса опасности 100 м
10	Объекты водоотведения	Планируемая к размещению канализационная насосная станция в селе Ленинское, ул. Дубовая	200 м ³ /сут.	2034 год	Зона инженерной инфраструктуры	Санитарно- защитная зона производственного объекта V класса опасности 20 м
11	Объекты водоотведения	Планируемая к размещению канализационная насосная станция в селе Ленинское, мкр. Олимп	500 м ³ /сут.	2034 год	Зона инженерной инфраструктуры	Санитарно- защитная зона производственного объекта V класса опасности 20 м

№ п/п	Вид объекта	Назначение, наименование, местоположение	Основные характеристики	Срок реализации, год	Наименование функциональной зоны	Характеристики зон с особыми условиями использования территории
1	2	3	4	5	6	7
12	Сети водоотведения	Планируемая к размещению канализация самотечная в селе Лениское	2,28 км	2034 год	Линейный объект	Не устанавливается
14	Сети водоотведения	Планируемая к размещению канализация напорная в селе Лениское и на территории Морского сельсовета	5,47 км	2034 год	Линейный объект	Не устанавливается
13	Сети водоотведения	Планируемые к размещению выпуски и ливнеотводы на территории Морского сельсовета	4,38 км	2034 год	Линейный объект	Не устанавливается
14	Объекты теплоснабжения	Планируемый к размещению источник тепловой энергии в селе Ленинское	1 Гкал/ч.	2034 год	Зона инженерной инфраструктуры	Санитарно- защитная зона производственного объекта IV класса опасности 100 м
15	Сети теплоснабжения	Планируемый к размещению теплопровод распределительный в селе Ленинское	0,53 км в двухтрубном исчислении	2034 год	Линейный объект	Охранная зона 3 м
16	Сети теплоснабжения	Планируемый к реконструкции теплопровод	1,66 км в двухтрубном исчислении	2034 год	Линейный объект	Охранная зона 3 м

№ п/п	Вид объекта	Назначение, наименование, местоположение	Основные характеристики	Срок реализации, год	Наименование функциональной зоны	Характеристики зон с особыми условиями использования территории
1	2	3	4	5	6	7
		распределительный в селе Ленинское				
17	Объекты добычи и транспортировки газа	Планируемый к размещению пункт редуцирования газа (ПРГ) в селе Ленинское, ул. Дубовая	200 м³/ч.	2034 год	Зона инженерной инфраструктуры	Охранная зона 10 м
18	Объекты добычи и транспортировки газа	Планируемый к размещению пункт редуцирования газа (ПРГ) в селе Ленинское, мкр. Олимп	200 м³/ч.	2034 год	Зона инженерной инфраструктуры	Охранная зона 10 м
19	Объекты добычи и транспортировки газа	Планируемый к размещению пункт редуцирования газа (ПРГ) в селе Ленинское, ул. Тихая	200 м³/ч.	2034 год	Зона инженерной инфраструктуры	Охранная зона 10 м
20	Распределительные трубопроводы для транспортировки газа	Планируемый к размещению газопровод распределительный высокого давления в селе Ленинское	3,37 км	2034 год	Линейный объект	Охранная зона 2-3 м
21	Электрические подстанции	Планируемая к размещению трансформаторная подстанция в селе Ленинское,	10/0,4 кВ, 250 кВА	2034 год	Зона озелененных территорий общего пользования (лесопарки, парки, сады, скверы,	Охранная зона 10 м

№ п/п	Вид объекта	Назначение, наименование, местоположение	Основные характеристики	Срок реализации, год	Наименование функциональной зоны	Характеристики зон с особыми условиями использования территории
1	2	3	4	5	6	7
		ул. 7я Благодатная			бульвары, городские леса)	
22	Электрические подстанции	Планируемая к размещению трансформаторная подстанция в селе Ленинское, мкр. Олимп	10/0,4 кВ, 250 кВА	2034 год	Общественно-деловые зоны	Охранная зона 10 м
23	Электрические подстанции	Планируемая к размещению трансформаторная подстанция в селе Ленинское, ул. Сельская	10/0,4 кВ, 250 кВА	2034 год	Зона застройки малоэтажными жилыми домами (до 4 этажей, включая мансардный)	Охранная зона 10 м
24	Электрические подстанции	Планируемая к размещению трансформаторная подстанция в селе Ленинское, ул. Дубовая	10/0,4 кВ, 250 кВА	2034 год	Зона инженерной инфраструктуры	Охранная зона 10 м
25	Электрические подстанции	Планируемая к размещению трансформаторная подстанция в селе Ленинское, ул. Луговая	10/0,4 кВ, 250 кВА	2034 год	Зона специализированной общественной застройки	Охранная зона 10 м
26	Электрические подстанции	Планируемая к размещению трансформаторная подстанция на	10/0,4 кВ, 250 кВА	2034 год	Зона инженерной инфраструктуры	Охранная зона 10 м

№ п/п	Вид объекта	Назначение, наименование, местоположение	Основные характеристики	Срок реализации, год	Наименование функциональной зоны	Характеристики зон с особыми условиями использования территории
1	2	3	4	5	6	7
		территории Морского сельсовета (планируемые очистные сооружения)				
27	Электрические подстанции	Планируемая к размещению трансформаторная подстанция в селе Ленинское, мкр. Олимп	10/0,4 кВ, 250 кВА	2034 год	Зона застройки индивидуальными жилыми домами	Охранная зона 10 м
28	Линии электропередачи (ЛЭП)	Планируемые к размещению линии электропередачи 10 кВ в селе Ленинское и на территории Морского сельсовета	6,22 км	2034 год	Линейный объект	Охранная зона 10 м

1 Для расчета объектов в сфере культуры и искусства использованы следующие документы:

распоряжение Министерства культуры Российской Федерации от 23.10.2023 № Р-2879 «Об утверждении методических рекомендаций органам государственной власти субъектов Российской Федерации и органам местного самоуправления о применении нормативов и норм оптимального размещения организаций культуры и обеспеченности населения услугами организаций культуры».

2 Для расчета объектов в сфере физической культуры и массового спорта использованы следующие документы:

приказ Министерства спорта Российской Федерации от 21.03.2018 № 244 «Об утверждении Методических рекомендаций о применении нормативов и норм при определении потребности субъектов Российской Федерации в объектах физической культуры и спорта»;

приказ Министерства спорта Российской Федерации от 19.08.2021 № 649 «О рекомендованных нормативах и нормах обеспеченности населения объектами спортивной инфраструктуры»;

СП 42.13330.2016. Свод правил. Градостроительство. Планировка и застройка городских и сельских поселений. Актуализированная редакция СНиП 2.07.01-89*;
постановление Правительства Новосибирской области от 12.08.2015 № 303-п «Об утверждении региональных нормативов градостроительного проектирования Новосибирской области».

2. Параметры функциональных зон, а также сведения о планируемых для размещения в них объектах федерального значения, объектах регионального значения, объектах местного значения за исключением линейных объектов

Таблица № 2

№ п/п	Наименование	Параметры функциональных зон			Сведения о планируемых объектах			
		Наименование параметра	Количественный показатель	%	Федерального значения	Регионального значения	Местного значения муниципального района	Местного значения
1	2	3	4	5	6	7	8	9
	Общая площадь сельского поселения	Площадь, га	32454,79	100				
1	Зона застройки индивидуальными жилыми домами	Площадь, га	639,88	1,97	-	-	-	Планируемая к размещению трансформаторная подстанция в селе Ленинске, мкр. Олимп
		Коэффициент застройки	0,1	-				
		Средняя этажность	2	-				
		Плотность населения, чел./га	13	-				
		Численность населения, чел.	8200	-				
2	Зона застройки малоэтажными жилыми домами (до 4 этажей, включая мансардный)	Площадь, га	94,50	0,29	-	-	-	Планируемая к размещению трансформаторная подстанция в селе Ленинское, ул. Сельская
		Коэффициент застройки	0,1	-				
		Средняя этажность	3	-				
		Плотность населения, чел./га	17	-				
		Численность населения, чел.	1600	-				
3		Площадь, га	0,98	0,00	-	-	-	-

	Зона застройки среднеэтажными жилыми домами (от 5 до 8 этажей, включая мансардный)	Коэффициент застройки	0,2	-				
		Средняя этажность	5	-				
		Плотность населения, чел./га	204	-				
		Численность населения, чел.	200	-				
4	Общественно-деловые зоны	Площадь, га	20,99	0,06				Планируемая к размещению трансформаторная подстанция в селе Ленинское, мкр. Олимп
5	Многофункциональная общественно-деловая зона	Площадь, га	14,26	0,04				
6	Зона специализированной общественной застройки	Площадь, га	31,01	0,10	-	-	<p>Планируемая к размещению дошкольная образовательная организация на 320 мест в селе Ленинское</p> <p>Планируемая к размещению общеобразовательная организация на 900 мест в селе Ленинское</p> <p>Планируемая к размещению дополнительного образования на 250 мест на базе планируемой общеобразовательной организации в селе Ленинское</p> <p>Планируемая к размещению организация</p>	<p>Планируемый к размещению объект культурно-досугового (клубного) типа в селе Ленинское</p> <p>Планируемый к размещению объект спорта, включающий отдельно нормируемые спортивные сооружения (объекты) (в т.ч. физкультурно-оздоровительный комплекс) в селе Ленинское</p> <p>Планируемое к размещению спортивное сооружение в селе Ленинское</p> <p>Планируемая к размещению трансформаторная подстанция в селе Ленинское, ул. Луговая</p>

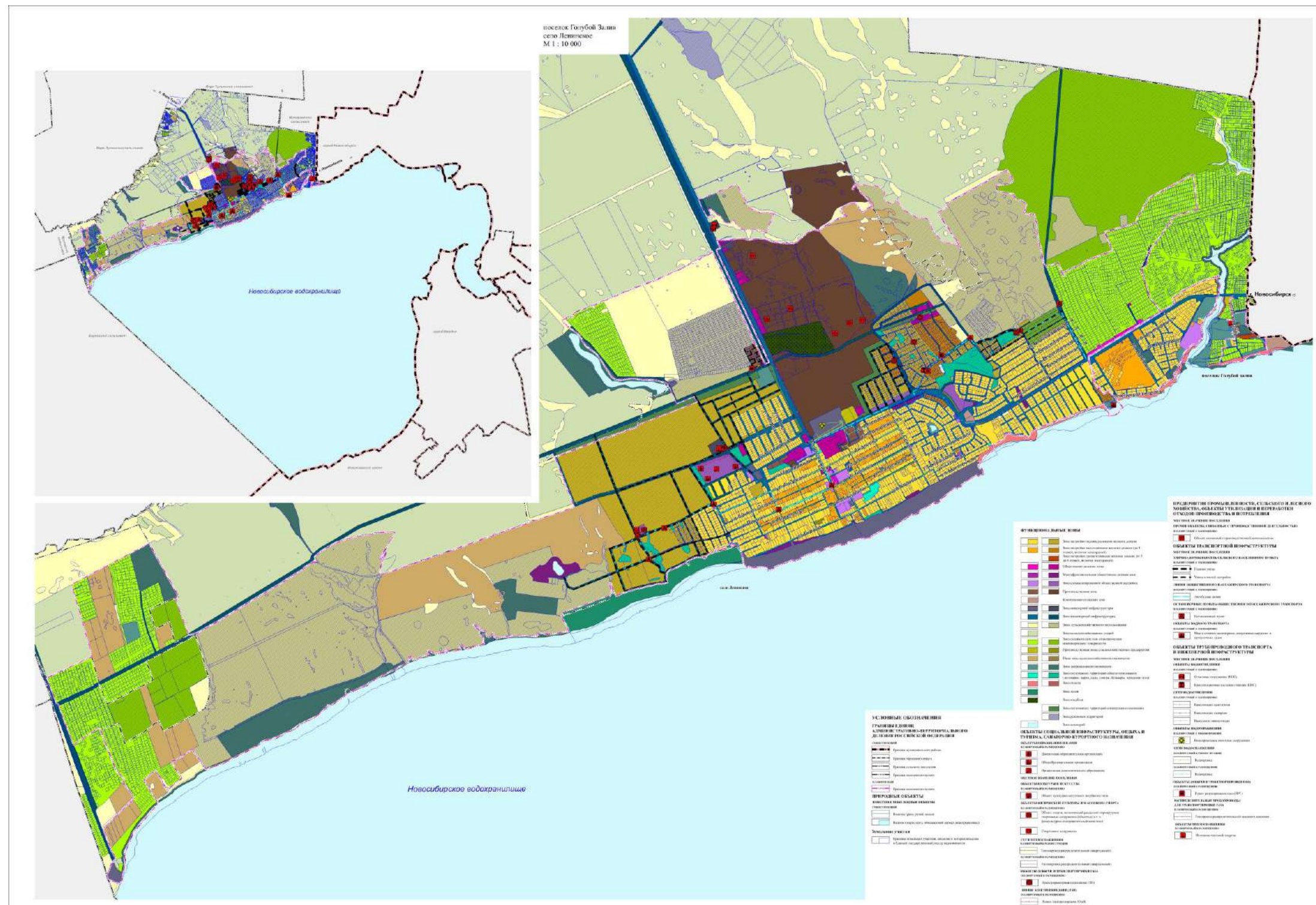
							дополнительного образования на 100 мест в поселке Голубой Залив Планируемый к размещению объект культурно-просветительного назначения (общедоступная библиотека) на базе планируемого объекта культурно-досугового (клубного) типа в селе Ленинское (61,6 тыс. единиц хранения)	
7	Производственная зона	Площадь, га	260,99	0,80	-	-	-	Объекты, связанные с производственной деятельностью в селе Ленинское (6 объектов)
8	Коммунально-складская зона	Площадь, га	4,52	0,01	-	-	-	
9	Зона инженерной инфраструктуры	Площадь, га	70,72	0,22	-	-	-	Планируемая к размещению трансформаторная подстанция на территории Морского сельсовета (планируемые очистные сооружения) Планируемая к размещению трансформаторная подстанция в селе Ленинское, ул. Дубовая Планируемые к реконструкции водопроводные очистные сооружения в селе Ленинское

								<p>Планируемый к размещению водопровод в селе Ленинское</p> <p>Планируемые к размещению очистные сооружения на территории Морского сельсовета</p> <p>Планируемая к размещению канализационная насосная станция в селе Ленинское, ул. Дубовая</p> <p>Планируемая к размещению канализационная насосная станция в селе Ленинское, мкр. Олимп</p> <p>Планируемый к размещению источник тепловой энергии в селе Ленинское</p> <p>Планируемый к размещению пункт редуцирования газа (ПРГ) в селе Ленинское, ул. Дубовая</p> <p>Планируемый к размещению пункт редуцирования газа (ПРГ) в селе Ленинское, мкр. Олимп</p> <p>Планируемый к размещению пункт редуцирования газа (ПРГ) в селе Ленинское, ул. Тихая</p>
--	--	--	--	--	--	--	--	---

10	Зона транспортной инфраструктуры	Площадь, га	352,85	1,09	-	-	-	-
11	Зоны сельскохозяйственного использования	Площадь, га	1406,41	4,33	-	-	-	-
12	Зона сельскохозяйственных угодий	Площадь, га	3047,14	9,39	-	-	-	-
13	Зона садоводства, огородничества	Площадь, га	1036,40	3,19	-	-	-	-
14	Производственная зона сельскохозяйственных предприятий	Площадь, га	3,86	0,01	-	-	-	-
15	Иные зоны сельскохозяйственного назначения	Площадь, га	297,30	0,92	-	-	-	-
16	Зоны рекреационного назначения	Площадь, га	269,10	0,83	-	-	-	-
17	Зона озелененных территорий общего пользования (парки, сады, скверы, бульвары)	Площадь, га	32,65	0,10	-	-	-	-
18	Зона отдыха	Площадь, га	23,51	0,07	-	-	-	-
19	Зона лесов	Площадь, га	40,00	0,12	-	-	-	-
20	Зона кладбищ	Площадь, га	22,75	0,07	-	-	-	-
21	Зона озелененных территорий специального назначения	Площадь, га	31,17	0,10				
22	Зона режимных территорий	Площадь, га	22,55	0,07				
23	Зона акваторий	Площадь, га	24731,25	76,2	-	-	-	-

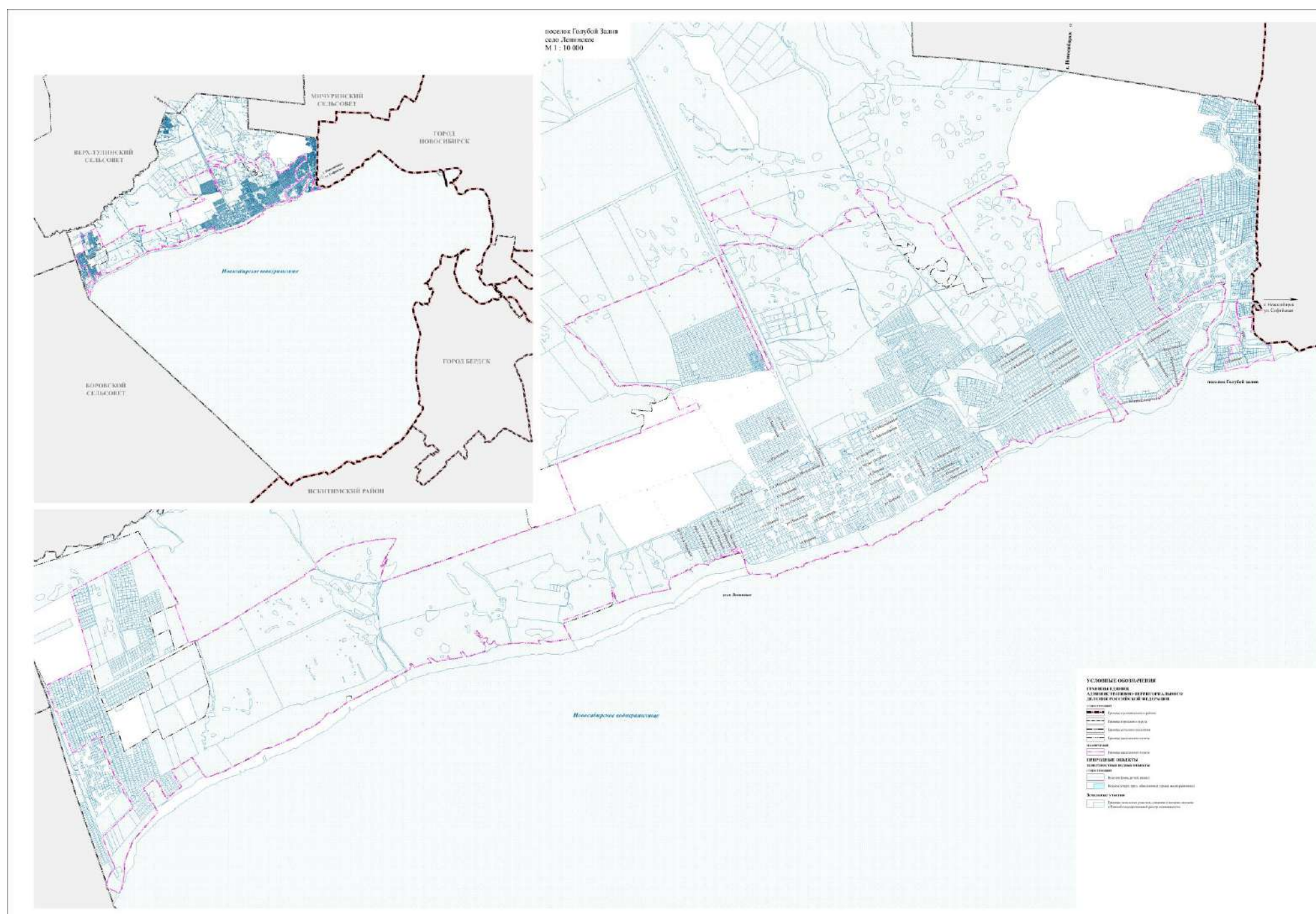
ПРИЛОЖЕНИЕ № 2
к генеральному плану
Морского сельсовета Новосибирского района
Новосибирской области

Карта планируемого размещения объектов местного значения



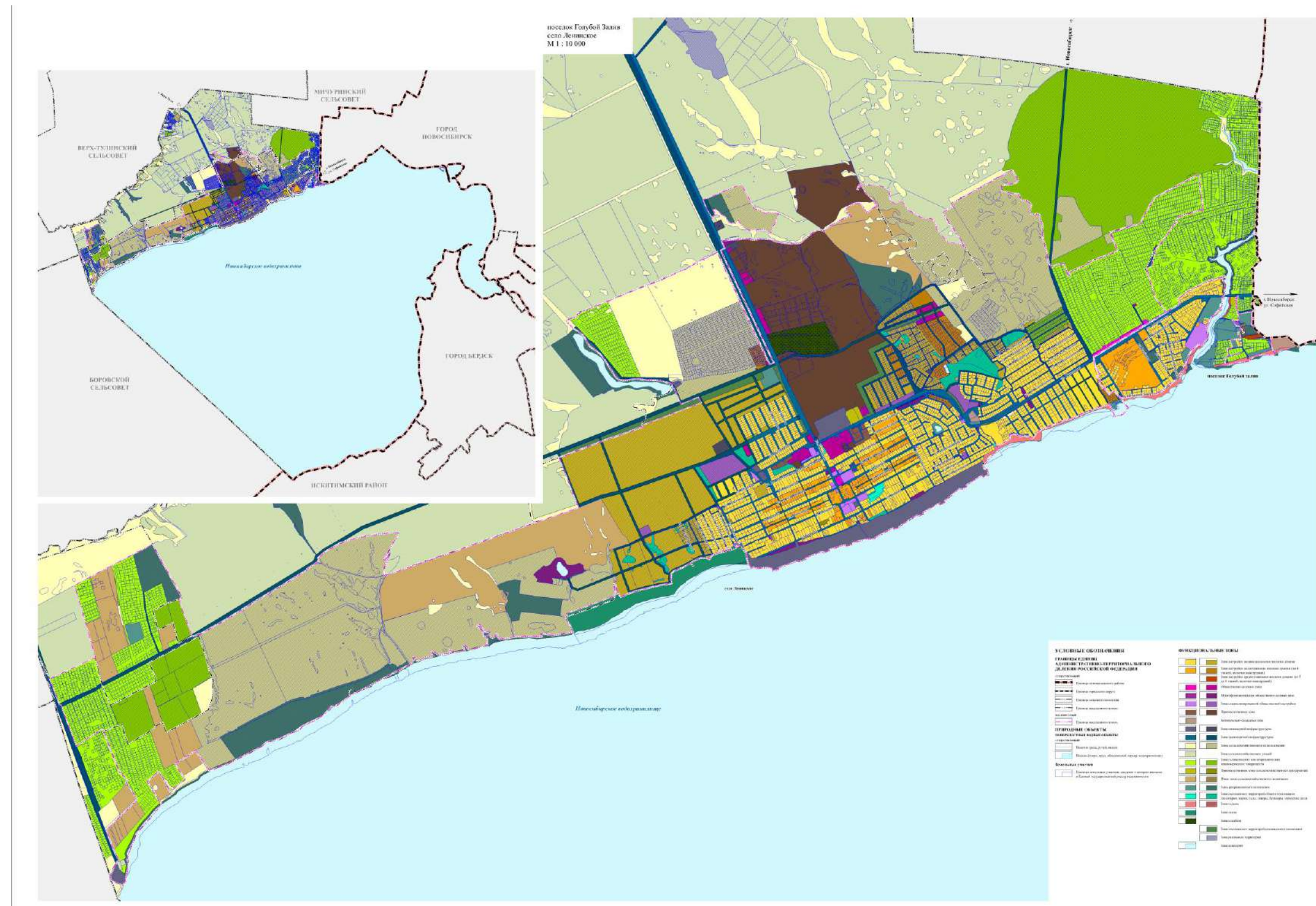
ПРИЛОЖЕНИЕ № 3
к генеральному плану
Морского сельсовета Новосибирского района
Новосибирской области

Карта границ населенных пунктов (в том числе границ образуемых населенных пунктов),
входящих в состав поселения

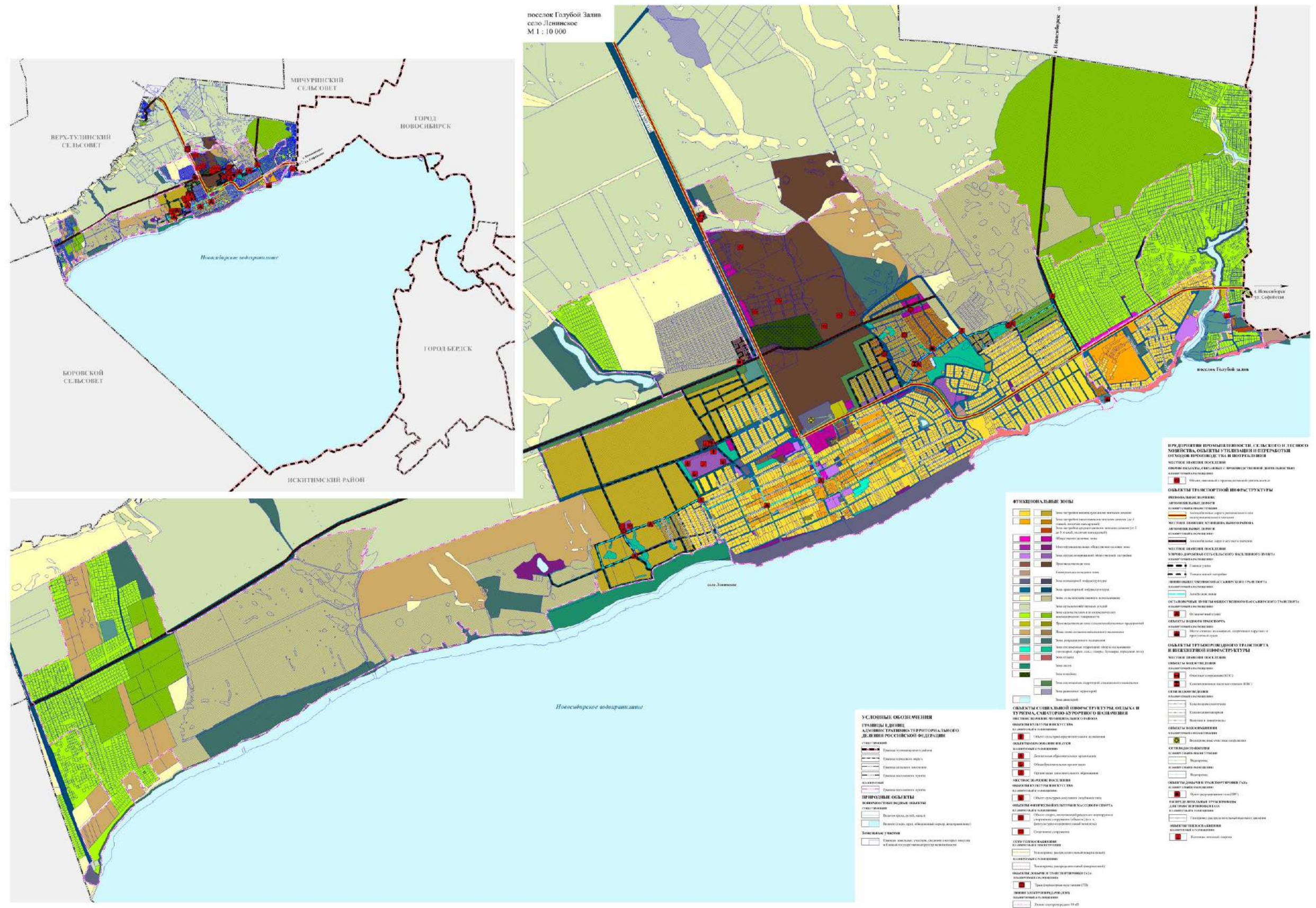


ПРИЛОЖЕНИЕ № 4
к генеральному плану
Морского сельсовета Новосибирского района
Новосибирской области
Лист 1

Карта функциональных зон поселения



Карта функциональных зон поселения



ПРИЛОЖЕНИЕ № 5
к генеральному плану
Морского сельсовета Новосибирского
района Новосибирской области

Сведения о границах населенных пунктов (в том числе границах образуемых населенных пунктов), входящих в состав поселения

<p align="center">ГРАФИЧЕСКОЕ ОПИСАНИЕ местоположения границ населенных пунктов, территориальных зон, особо охраняемых природных территорий, зон с особыми условиями использования территории поселок Голубой Залив Морского сельсовета Новосибирского района Новосибирской области <small>(наименование объекта, местоположение границ которого описано (далее - объект))</small></p>		
Раздел 1		
Сведения об объекте		
№ п/п	Характеристики объекта	Описание характеристик
1	2	3
1.	Местоположение объекта	Новосибирская область, район Новосибирский, сельсовет Морской, поселок Голубой залив
2.	Площадь объекта +/- величина погрешности определения площади (Р +/- Дельта Р)	1193083 +/- 382 м²
3.	Иные характеристики объекта	-

Раздел 2					
Сведения о местоположении границ объекта					
1. Система координат -					
2. Сведения о характерных точках границ объекта					
Обозначение характерных точек границ	Координаты, м		Метод определения координат характерной точки	Средняя квадратическая погрешность положения характерной точки (Mt), м	Описание обозначения точки на местности (при наличии)
	X	Y			
1	2	3	4	5	6
-	-	-	-	-	-
3. Сведения о характерных точках части (частей) границы объекта					
Обозначение характерных точек части границы	Координаты, м		Метод определения координат характерной точки	Средняя квадратическая погрешность положения характерной точки (Mt), м	Описание обозначения точки на местности (при наличии)
	X	Y			
1	2	3	4	5	6
-	-	-	-	-	-

Раздел 3

Сведения о местоположении измененных (уточненных) границ объекта

1. Система координат МСК НСО, зона 4

2. Сведения о характерных точках границ объекта

Обозначение характерных точек границ	Существующие координаты, м		Измененные (уточненные) координаты, м		Метод определения координат характерной точки	Средняя квадратическа я погрешность положения характерной точки (Mt), м	Описание обозначе- ния точки на местности (при наличии)
	X	Y	X	Y			
1	2	3	4	5	6	7	8
1	466840.63	4197817.39	466835.73	4197807.29	Геодезический метод	0.1	-
2	466835.76	4197816.79	466831.17	4197806.57	Геодезический метод	0.1	-
3	466811.14	4197813.76	466818.61	4197806.86	Геодезический метод	0.1	-
4	466799.93	4197784.85	466812.75	4197787.94	Геодезический метод	0.1	-
5	466756.25	4197822.94	466806.89	4197789.83	Геодезический метод	0.1	-
6	466743.11	4197824.99	466799.93	4197784.85	Геодезический метод	0.1	-
7	466703.40	4197818.42	466756.25	4197822.94	Геодезический метод	0.1	-
8	466681.82	4197811.84	466743.11	4197824.99	Геодезический метод	0.1	-
9	466639.44	4197822.13	466703.40	4197818.43	Геодезический метод	0.1	-
10	466637.91	4197814.88	466681.82	4197811.84	Геодезический метод	0.1	-
11	466636.89	4197809.98	466639.44	4197822.13	Геодезический метод	0.1	-
12	466622.21	4197810.87	466637.91	4197814.88	Геодезический метод	0.1	-
13	466621.39	4197802.89	466636.89	4197809.98	Геодезический метод	0.1	-
14	466602.44	4197801.96	466622.21	4197810.87	Геодезический метод	0.1	-
15	466601.62	4197789.06	466621.40	4197802.90	Геодезический метод	0.1	-
16	466597.57	4197788.63	466611.11	4197802.39	Геодезический метод	0.1	-
17	466595.58	4197788.50	466611.11	4197802.33	Геодезический метод	0.1	-
18	466489.68	4197781.78	466607.30	4197802.14	Геодезический метод	0.1	-
19	466360.69	4197659.38	466601.63	4197789.06	Геодезический метод	0.1	-
20	466345.80	4197651.96	466597.57	4197788.63	Геодезический метод	0.1	-
21	466329.09	4197638.53	466595.58	4197788.50	Геодезический метод	0.1	-
22	466308.35	4197626.28	466543.99	4197785.23	Геодезический метод	0.1	-

2. Сведения о характерных точках границ объекта

Обозначение характерных точек границ	Существующие координаты, м		Измененные (уточненные) координаты, м		Метод определения координат характерной точки	Средняя квадратическая погрешность положения характерной точки (Mt), м	Описание обозначения точки на местности (при необходимости)
	X	Y	X	Y			
1	2	3	4	5	6	7	8
23	466288.45	4197614.64	466489.68	4197781.78	Геодезический метод	0.1	-
24	466275.16	4197608.17	466469.04	4197762.20	Геодезический метод	0.1	-
25	466267.26	4197604.28	466439.34	4197734.01	Геодезический метод	0.1	-
26	466216.85	4197611.29	466360.69	4197659.38	Геодезический метод	0.1	-
27	466129.79	4197623.42	466345.80	4197651.96	Геодезический метод	0.1	-
28	466124.85	4197622.21	466329.09	4197638.53	Геодезический метод	0.1	-
29	466115.93	4197617.03	466308.35	4197626.29	Геодезический метод	0.1	-
30	466083.51	4197588.22	466288.45	4197614.63	Геодезический метод	0.1	-
31	466040.68	4197553.10	466275.16	4197608.17	Геодезический метод	0.1	-
32	466045.82	4197520.45	466267.26	4197604.27	Геодезический метод	0.1	-
33	466044.29	4197507.84	466216.85	4197611.29	Геодезический метод	0.1	-
34	466042.10	4197501.13	466129.79	4197623.42	Геодезический метод	0.1	-
35	466040.70	4197498.98	466124.85	4197622.21	Геодезический метод	0.1	-
36	466029.04	4197490.16	466115.93	4197617.03	Геодезический метод	0.1	-
37	465978.22	4197424.24	466083.51	4197588.22	Геодезический метод	0.1	-
38	465891.90	4197384.85	466040.68	4197553.10	Геодезический метод	0.1	-
39	465837.80	4197363.53	466041.34	4197548.89	Геодезический метод	0.1	-
40	465816.77	4197353.73	466045.82	4197520.45	Геодезический метод	0.1	-
41	465774.32	4197342.48	466044.29	4197507.84	Геодезический метод	0.1	-
42	465771.93	4197341.86	466042.10	4197501.13	Геодезический метод	0.1	-
43	465766.14	4197336.70	466040.70	4197498.98	Геодезический метод	0.1	-
44	465747.11	4197328.75	466029.04	4197490.16	Геодезический метод	0.1	-
45	465671.61	4197299.43	465978.22	4197424.24	Геодезический метод	0.1	-
46	465633.79	4197266.14	465891.90	4197384.85	Геодезический метод	0.1	-
47	465626.49	4197225.95	465852.48	4197369.33	Геодезический метод	0.1	-
2. Сведения о характерных точках границ объекта							

Обозначение характерных точек границ	Существующие координаты, м		Измененные (уточненные) координаты, м		Метод определения координат характерной точки	Средняя квадратическая погрешность положения характерной точки (Mt), м	Описание обозначения точки на местности (при наличии)
	X	Y	X	Y			
1	2	3	4	5	6	7	8
48	465606.19	4197200.22	465837.80	4197363.53	Геодезический метод	0.1	-
49	465600.87	4197203.97	465816.77	4197353.73	Геодезический метод	0.1	-
50	465599.61	4197203.57	465774.32	4197342.48	Геодезический метод	0.1	-
51	465598.18	4197202.83	465771.93	4197341.86	Геодезический метод	0.1	-
52	465565.20	4197161.37	465766.14	4197336.70	Геодезический метод	0.1	-
53	465533.95	4197122.16	465747.11	4197328.75	Геодезический метод	0.1	-
54	465505.66	4197085.45	465748.57	4197322.89	Геодезический метод	0.1	-
55	465494.88	4197072.23	465724.59	4197303.95	Геодезический метод	0.1	-
56	465489.98	4197064.95	465701.94	4197284.90	Геодезический метод	0.1	-
57	465486.99	4197058.12	465694.21	4197278.62	Геодезический метод	0.1	-
58	465485.26	4197051.51	465671.61	4197299.43	Геодезический метод	0.1	-
59	465479.78	4197009.33	465633.79	4197266.14	Геодезический метод	0.1	-
60	465474.26	4196966.56	465626.49	4197225.95	Геодезический метод	0.1	-
61	465465.60	4196909.60	465601.76	4197194.61	Геодезический метод	0.1	-
62	465455.79	4196843.54	465575.20	4197160.95	Геодезический метод	0.1	-
63	465448.74	4196786.27	465548.63	4197127.36	Геодезический метод	0.1	-
64	465437.78	4196689.75	465540.87	4197117.55	Геодезический метод	0.1	-
65	465431.30	4196635.87	465485.34	4197046.84	Геодезический метод	0.1	-
66	465430.45	4196628.20	465482.05	4197042.80	Геодезический метод	0.1	-
67	465429.51	4196619.67	465429.50	4196629.95	Геодезический метод	0.1	-
68	465428.56	4196611.60	465414.13	4196610.56	Геодезический метод	0.1	-
69	465427.66	4196603.43	465427.26	4196599.54	Геодезический метод	0.1	-
70	465427.26	4196599.54	465451.93	4196578.87	Геодезический метод	0.1	-
71	465436.70	4196591.64	465464.91	4196567.98	Геодезический метод	0.1	-
72	465491.96	4196545.30	465474.13	4196560.25	Геодезический метод	0.1	-
2. Сведения о характерных точках границ объекта							

Обозначение характерных точек границ	Существующие координаты, м		Измененные (уточненные) координаты, м		Метод определения координат характерной точки	Средняя квадратическая погрешность положения характерной точки (Mt), м	Описание обозначения точки на местности (при необходимости)
	X	Y	X	Y			
1	2	3	4	5	6	7	8
73	465508.43	4196535.02	465491.96	4196545.30	Геодезический метод	0.1	-
74	465488.51	4196501.95	465508.42	4196535.01	Геодезический метод	0.1	-
75	465468.03	4196469.97	465495.51	4196513.58	Геодезический метод	0.1	-
76	465501.26	4196448.65	465494.41	4196511.75	Геодезический метод	0.1	-
77	465534.51	4196427.39	465488.51	4196501.96	Геодезический метод	0.1	-
78	465546.29	4196424.14	465468.03	4196469.97	Геодезический метод	0.1	-
79	465533.29	4196401.88	465501.26	4196448.65	Геодезический метод	0.1	-
80	465571.29	4196377.77	465534.51	4196427.39	Геодезический метод	0.1	-
81	465607.85	4196354.57	465546.29	4196424.16	Геодезический метод	0.1	-
82	465619.09	4196373.24	465533.29	4196401.88	Геодезический метод	0.1	-
83	465634.63	4196362.52	465562.68	4196383.23	Геодезический метод	0.1	-
84	465659.93	4196345.07	465571.29	4196377.78	Геодезический метод	0.1	-
85	465685.29	4196329.66	465607.85	4196354.58	Геодезический метод	0.1	-
86	465702.91	4196357.57	465619.09	4196373.24	Геодезический метод	0.1	-
87	465707.64	4196365.24	465630.32	4196365.48	Геодезический метод	0.1	-
88	465801.06	4196308.16	465634.49	4196362.94	Геодезический метод	0.1	-
89	465804.77	4196307.59	465660.20	4196345.50	Геодезический метод	0.1	-
90	465805.10	4196308.74	465659.93	4196345.06	Геодезический метод	0.1	-
91	465811.91	4196306.75	465685.29	4196329.66	Геодезический метод	0.1	-
92	465822.73	4196304.98	465702.91	4196357.57	Геодезический метод	0.1	-
93	465856.77	4196299.44	465707.65	4196365.22	Геодезический метод	0.1	-
94	465871.88	4196297.08	465727.22	4196353.28	Геодезический метод	0.1	-
95	465882.22	4196296.16	465752.94	4196337.79	Геодезический метод	0.1	-
96	465905.99	4196294.02	465776.32	4196323.33	Геодезический метод	0.1	-
97	465927.29	4196336.39	465800.82	4196308.32	Геодезический метод	0.1	-
2. Сведения о характерных точках границ объекта							

Обозначение характерных точек границ	Существующие координаты, м		Измененные (уточненные) координаты, м		Метод определения координат характерной точки	Средняя квадратическая погрешность положения характерной точки (Mt), м	Описание обозначения точки на местности (при необходимости)
	X	Y	X	Y			
1	2	3	4	5	6	7	8
98	465999.33	4196452.55	465801.06	4196308.17	Геодезический метод	0.1	-
99	466004.11	4196460.24	465804.77	4196307.59	Геодезический метод	0.1	-
100	466069.86	4196566.27	465805.10	4196308.74	Геодезический метод	0.1	-
101	466069.96	4196566.43	465811.91	4196306.75	Геодезический метод	0.1	-
102	466093.27	4196604.01	465822.73	4196304.98	Геодезический метод	0.1	-
103	466098.02	4196611.67	465856.77	4196299.44	Геодезический метод	0.1	-
104	466104.91	4196622.78	465871.88	4196297.08	Геодезический метод	0.1	-
105	466105.08	4196623.06	465882.21	4196296.16	Геодезический метод	0.1	-
106	466138.79	4196677.41	465897.76	4196294.76	Геодезический метод	0.1	-
107	466139.47	4196678.51	465905.99	4196294.02	Геодезический метод	0.1	-
108	466157.13	4196706.97	465919.22	4196320.34	Геодезический метод	0.1	-
109	466160.24	4196712.00	465923.37	4196328.60	Геодезический метод	0.1	-
110	466172.75	4196732.16	465927.29	4196336.39	Геодезический метод	0.1	-
111	466173.63	4196733.59	465999.33	4196452.55	Геодезический метод	0.1	-
112	466206.14	4196785.98	466004.11	4196460.24	Геодезический метод	0.1	-
113	466207.31	4196787.90	466069.86	4196566.27	Геодезический метод	0.1	-
114	466220.49	4196809.11	466069.96	4196566.43	Геодезический метод	0.1	-
115	466223.61	4196814.18	466093.27	4196604.01	Геодезический метод	0.1	-
116	466239.57	4196840.02	466098.02	4196611.67	Геодезический метод	0.1	-
117	466239.57	4196842.22	466104.91	4196622.78	Геодезический метод	0.1	-
118	466240.70	4196842.22	466105.08	4196623.06	Геодезический метод	0.1	-
119	466270.14	4196889.21	466138.79	4196677.41	Геодезический метод	0.1	-
120	466274.15	4196895.87	466139.47	4196678.51	Геодезический метод	0.1	-
121	466275.48	4196898.07	466157.13	4196706.98	Геодезический метод	0.1	-
122	466307.85	4196951.76	466160.24	4196712.00	Геодезический метод	0.1	-
2. Сведения о характерных точках границ объекта							

Обозначение характерных точек границ	Существующие координаты, м		Измененные (уточненные) координаты, м		Метод определения координат характерной точки	Средняя квадратическая погрешность положения характерной точки (Mt), м	Описание обозначения точки на местности (при необходимости)
	X	Y	X	Y			
1	2	3	4	5	6	7	8
123	466308.65	4196953.08	466172.75	4196732.16	Геодезический метод	0.1	-
124	466424.82	4197145.77	466173.63	4196733.59	Геодезический метод	0.1	-
125	466519.00	4197301.82	466206.14	4196785.98	Геодезический метод	0.1	-
126	466525.76	4197297.57	466207.31	4196787.90	Геодезический метод	0.1	-
127	466541.03	4197288.29	466220.49	4196809.11	Геодезический метод	0.1	-
128	466551.07	4197283.06	466223.61	4196814.18	Геодезический метод	0.1	-
129	466580.32	4197268.91	466239.57	4196840.02	Геодезический метод	0.1	-
130	466590.89	4197284.89	466239.57	4196842.22	Геодезический метод	0.1	-
131	466594.10	4197289.75	466241.00	4196842.21	Геодезический метод	0.1	-
132	466605.78	4197307.39	466270.14	4196889.21	Геодезический метод	0.1	-
133	466619.21	4197328.17	466274.15	4196895.87	Геодезический метод	0.1	-
134	466630.16	4197345.18	466275.48	4196898.07	Геодезический метод	0.1	-
135	466638.72	4197358.55	466307.85	4196951.76	Геодезический метод	0.1	-
136	466643.98	4197367.54	466308.65	4196953.08	Геодезический метод	0.1	-
137	466650.22	4197379.61	466424.37	4197145.02	Геодезический метод	0.1	-
138	466661.28	4197373.24	466424.42	4197145.11	Геодезический метод	0.1	-
139	466667.44	4197382.65	466424.82	4197145.77	Геодезический метод	0.1	-
140	466666.25	4197386.08	466518.90	4197301.85	Геодезический метод	0.1	-
141	466669.36	4197393.47	466521.15	4197300.55	Геодезический метод	0.1	-
142	466670.01	4197393.17	466525.76	4197297.57	Геодезический метод	0.1	-
143	466674.03	4197402.61	466541.03	4197288.29	Геодезический метод	0.1	-
144	466671.28	4197403.88	466551.07	4197283.06	Геодезический метод	0.1	-
145	466671.83	4197406.26	466580.32	4197268.90	Геодезический метод	0.1	-
146	466674.18	4197414.94	466590.89	4197284.89	Геодезический метод	0.1	-
147	466678.61	4197425.15	466594.10	4197289.75	Геодезический метод	0.1	-
2. Сведения о характерных точках границ объекта							

Обозначение характерных точек границ	Существующие координаты, м		Измененные (уточненные) координаты, м		Метод определения координат характерной точки	Средняя квадратическая погрешность положения характерной точки (Mt), м	Описание обозначения точки на местности (при необходимости)
	X	Y	X	Y			
1	2	3	4	5	6	7	8
148	466684.73	4197433.10	466619.21	4197328.17	Геодезический метод	0.1	-
149	466691.65	4197447.71	466627.30	4197340.73	Геодезический метод	0.1	-
150	466692.99	4197447.22	466630.16	4197345.18	Геодезический метод	0.1	-
151	466699.56	4197461.31	466638.72	4197358.55	Геодезический метод	0.1	-
152	466706.52	4197477.26	466639.31	4197359.56	Геодезический метод	0.1	-
153	466713.25	4197491.83	466643.98	4197367.53	Геодезический метод	0.1	-
154	466720.79	4197505.78	466650.22	4197379.61	Геодезический метод	0.1	-
155	466729.02	4197519.07	466661.28	4197373.24	Геодезический метод	0.1	-
156	466739.09	4197531.85	466667.44	4197382.65	Геодезический метод	0.1	-
157	466747.44	4197548.17	466666.25	4197386.08	Геодезический метод	0.1	-
158	466752.79	4197560.69	466669.36	4197393.47	Геодезический метод	0.1	-
159	466761.85	4197581.61	466670.01	4197393.17	Геодезический метод	0.1	-
160	466763.08	4197582.35	466674.03	4197402.61	Геодезический метод	0.1	-
161	466766.02	4197590.14	466671.28	4197403.88	Геодезический метод	0.1	-
162	466777.99	4197619.82	466671.83	4197406.26	Геодезический метод	0.1	-
163	466782.94	4197634.34	466674.18	4197414.94	Геодезический метод	0.1	-
164	466793.12	4197663.53	466678.61	4197425.15	Геодезический метод	0.1	-
165	466796.66	4197672.77	466684.73	4197433.10	Геодезический метод	0.1	-
166	466824.32	4197755.03	466691.65	4197447.71	Геодезический метод	0.1	-
167	466828.83	4197767.17	466692.99	4197447.22	Геодезический метод	0.1	-
168	466832.23	4197781.38	466699.56	4197461.31	Геодезический метод	0.1	-
169	466832.46	4197786.29	466706.52	4197477.26	Геодезический метод	0.1	-
170	466833.87	4197795.16	466713.25	4197491.83	Геодезический метод	0.1	-
171	466834.76	4197801.05	466720.79	4197505.78	Геодезический метод	0.1	-
172	466836.63	4197808.53	466729.02	4197519.07	Геодезический метод	0.1	-
2. Сведения о характерных точках границ объекта							

Обозначение характерных точек границ	Существующие координаты, м		Измененные (уточненные) координаты, м		Метод определения координат характерной точки	Средняя квадратическая погрешность положения характерной точки (Mt), м	Описание обозначения точки на местности (при необходимости)
	X	Y	X	Y			
1	2	3	4	5	6	7	8
297	-	-	466327.87	4197978.74	Геодезический метод	0.1	-
298	-	-	466346.17	4197975.47	Геодезический метод	0.1	-
299	-	-	466424.21	4197961.52	Геодезический метод	0.1	-
300	-	-	466437.47	4197958.93	Геодезический метод	0.1	-
301	-	-	466442.04	4197955.04	Геодезический метод	0.1	-
302	-	-	466446.73	4197953.93	Геодезический метод	0.1	-
303	-	-	466451.31	4197956.09	Геодезический метод	0.1	-
304	-	-	466473.70	4197951.69	Геодезический метод	0.1	-
305	-	-	466483.65	4197949.74	Геодезический метод	0.1	-
306	-	-	466543.67	4197939.56	Геодезический метод	0.1	-
307	-	-	466555.82	4197938.32	Геодезический метод	0.1	-
308	-	-	466560.77	4197938.31	Геодезический метод	0.1	-
309	-	-	466604.06	4197955.44	Геодезический метод	0.1	-
310	-	-	466609.69	4197956.86	Геодезический метод	0.1	-
311	-	-	466609.76	4197959.66	Геодезический метод	0.1	-
312	-	-	466601.52	4197960.90	Геодезический метод	0.1	-
313	-	-	466601.43	4197960.30	Геодезический метод	0.1	-
314	-	-	466599.26	4197960.63	Геодезический метод	0.1	-
315	-	-	466599.58	4197962.81	Геодезический метод	0.1	-
316	-	-	466601.76	4197962.48	Геодезический метод	0.1	-
317	-	-	466601.67	4197961.89	Геодезический метод	0.1	-
318	-	-	466609.79	4197960.67	Геодезический метод	0.1	-
192	-	-	466610.27	4197976.05	Геодезический метод	0.1	-

3. Сведения о характерных точках части (частей) границы объекта							
Обозначение характерных точек части границы	Существующие координаты, м		Измененные (уточненные) координаты, м		Метод определения координат характерной точки	Средняя квадратическая погрешность положения характерной точки (Mt), м	Описание обозначен ия точки на местности (при назначении)
	X	Y	X	Y			
1	2	3	4	5	6	7	8
-	-	-	-	-	-	-	

ТЕКСТОВОЕ ОПИСАНИЕ местоположения границ населенных пунктов, территориальных зон		
Прохождение границы		Описание прохождения границы
от точки	до точки	
1	2	3
-	-	-

<p align="center">ГРАФИЧЕСКОЕ ОПИСАНИЕ местоположения границ населенных пунктов, территориальных зон, особо охраняемых природных территорий, зон с особыми условиями использования территории село Ленинское Морского сельсовета Новосибирского района Новосибирской области (наименование объекта, местоположение границ которого описано (далее - объект))</p>		
Раздел 1		
Сведения об объекте		
№ п/п	Характеристики объекта	Описание характеристик
1	2	3
1.	Местоположение объекта	Новосибирская область, район Новосибирский, сельсовет Морской, село Ленинское
2.	Площадь объекта +/- величина погрешности определения площади (Р +/- Дельта Р)	30578746 +/- 1935 м²
3.	Иные характеристики объекта	-

Раздел 2					
Сведения о местоположении границ объекта					
1. Система координат -					
2. Сведения о характерных точках границ объекта					
Обозначение характерных точек границ	Координаты, м		Метод определения координат характерной точки	Средняя квадратическая погрешность положения характерной точки (Mt), м	Описание обозначения точки на местности (при наличии)
	X	Y			
1	2	3	4	5	6
-	-	-	-	-	-
3. Сведения о характерных точках части (частей) границы объекта					
Обозначение характерных точек части границы	Координаты, м		Метод определения координат характерной точки	Средняя квадратическая погрешность положения характерной точки (Mt), м	Описание обозначения точки на местности (при наличии)
	X	Y			
1	2	3	4	5	6
-	-	-	-	-	-

Раздел 3

Сведения о местоположении измененных (уточненных) границ объекта

1. Система координат МСК НСО, зона 4

2. Сведения о характерных точках границ объекта

Обозначение характерных точек границ	Существующие координаты, м		Измененные (уточненные) координаты, м		Метод определения координат характерной точки	Средняя квадратичес- кая погрешность положения характерной точки (МД)	Описание обозначе- ния точки на местности (при наличии)
	X	Y	X	Y			
1	2	3	4	5	6	7	8
1	468073.26	4195342.80	468073.26	4195342.80	Геодезический метод	0.1	-
2	468065.25	4195351.23	468065.25	4195351.23	Геодезический метод	0.1	-
3	468050.04	4195361.72	468050.04	4195361.72	Геодезический метод	0.1	-
4	468016.50	4195385.80	468016.50	4195385.80	Геодезический метод	0.1	-
5	467989.22	4195403.24	467989.22	4195403.24	Геодезический метод	0.1	-
6	467942.58	4195412.04	467942.58	4195412.04	Геодезический метод	0.1	-
7	467920.58	4195382.12	467920.58	4195382.12	Геодезический метод	0.1	-
8	467909.63	4195314.35	467909.63	4195314.35	Геодезический метод	0.1	-
9	467898.58	4195258.04	467898.58	4195258.05	Геодезический метод	0.1	-
10	467892.42	4195226.36	467892.42	4195226.36	Геодезический метод	0.1	-
11	467819.38	4195229.88	467819.38	4195229.88	Геодезический метод	0.1	-
12	467818.50	4195273.88	467818.50	4195273.88	Геодезический метод	0.1	-
13	467811.46	4195310.84	467811.46	4195310.84	Геодезический метод	0.1	-
14	467800.02	4195346.92	467800.02	4195346.92	Геодезический метод	0.1	-
15	467798.26	4195417.32	467798.26	4195417.32	Геодезический метод	0.1	-
16	467778.02	4195430.52	467778.02	4195430.52	Геодезический метод	0.1	-
17	467747.22	4195442.84	467747.22	4195442.84	Геодезический метод	0.1	-
18	467729.62	4195457.80	467729.62	4195457.80	Геодезический метод	0.1	-
19	467719.62	4195478.28	467719.62	4195478.28	Геодезический метод	0.1	-
20	467719.94	4195508.84	467719.94	4195508.84	Геодезический метод	0.1	-
21	467692.66	4195553.72	467692.66	4195553.72	Геодезический метод	0.1	-
22	467670.98	4195572.36	467670.98	4195572.36	Геодезический метод	0.1	-

2. Сведения о характерных точках границ объекта

Обозначение характерных точек границ	Существующие координаты, м		Измененные (уточненные) координаты, м		Метод определения координат характерной точки	Средняя квадратическая погрешность положения характерной точки (Mt), м	Описание обозначения точки на местности (при необходимости)
	X	Y	X	Y			
1	2	3	4	5	6	7	8
23	467640.90	4195560.84	467640.90	4195560.84	Геодезический метод	0.1	-
24	467605.70	4195558.92	467605.70	4195558.92	Геодезический метод	0.1	-
25	467590.98	4195541.64	467590.98	4195541.64	Геодезический метод	0.1	-
26	467580.10	4195532.04	467580.10	4195532.04	Геодезический метод	0.1	-
27	467569.22	4195549.96	467569.22	4195549.96	Геодезический метод	0.1	-
28	467560.26	4195587.72	467560.26	4195587.72	Геодезический метод	0.1	-
29	467553.91	4195617.80	467553.91	4195617.80	Геодезический метод	0.1	-
30	467566.02	4195626.12	467566.01	4195626.14	Геодезический метод	0.1	-
31	467559.62	4195643.40	467559.62	4195643.40	Геодезический метод	0.1	-
32	467558.12	4195664.87	467558.12	4195664.87	Геодезический метод	0.1	-
33	467543.06	4195670.54	467543.06	4195670.54	Геодезический метод	0.1	-
34	467495.54	4195677.58	467495.54	4195677.58	Геодезический метод	0.1	-
35	467448.46	4195694.08	467448.46	4195694.08	Геодезический метод	0.1	-
36	467350.78	4195699.36	467350.78	4195699.36	Геодезический метод	0.1	-
37	467331.08	4195700.13	467331.08	4195700.13	Геодезический метод	0.1	-
38	467261.90	4195708.60	467261.90	4195708.60	Геодезический метод	0.1	-
39	467164.22	4195737.64	467164.22	4195737.64	Геодезический метод	0.1	-
40	467033.80	4195765.14	467033.80	4195765.14	Геодезический метод	0.1	-
41	466999.48	4195767.78	466999.48	4195767.78	Геодезический метод	0.1	-
42	466948.12	4195797.53	466986.79	4195775.13	Геодезический метод	0.1	-
43	466948.74	4195799.43	466971.46	4195784.01	Геодезический метод	0.1	-
44	466957.96	4195827.89	466948.12	4195797.53	Геодезический метод	0.1	-
45	466994.49	4195940.58	466948.74	4195799.43	Геодезический метод	0.1	-
46	466986.02	4195943.99	466957.96	4195827.89	Геодезический метод	0.1	-
47	466958.93	4195954.92	466994.49	4195940.58	Геодезический метод	0.1	-
2. Сведения о характерных точках границ объекта							

Обозначение характерных точек границ	Существующие координаты, м		Измененные (уточненные) координаты, м		Метод определения координат характерной точки	Средняя квадратическая погрешность положения характерной точки (Mt), м	Описание обозначения точки на местности (при наличии)
	X	Y	X	Y			
1	2	3	4	5	6	7	8
48	466931.82	4195965.85	466986.02	4195944.00	Геодезический метод	0.1	-
49	466904.66	4195976.79	466958.93	4195954.92	Геодезический метод	0.1	-
50	466877.52	4195987.72	466931.82	4195965.85	Геодезический метод	0.1	-
51	466855.52	4195996.59	466904.66	4195976.79	Геодезический метод	0.1	-
52	466850.44	4195998.67	466891.09	4195982.26	Геодезический метод	0.1	-
53	466840.86	4196002.58	466877.52	4195987.72	Геодезический метод	0.1	-
54	466848.94	4196023.36	466863.97	4195993.18	Геодезический метод	0.1	-
55	466885.35	4196009.09	466855.52	4195996.59	Геодезический метод	0.1	-
56	466897.74	4196036.36	466850.44	4195998.67	Геодезический метод	0.1	-
57	466908.40	4196059.82	466840.86	4196002.58	Геодезический метод	0.1	-
58	466919.04	4196083.25	466848.94	4196023.36	Геодезический метод	0.1	-
59	466929.71	4196106.73	466885.35	4196009.09	Геодезический метод	0.1	-
60	466932.97	4196115.12	466897.74	4196036.36	Геодезический метод	0.1	-
61	466942.53	4196139.09	466908.40	4196059.82	Геодезический метод	0.1	-
62	466952.09	4196163.05	466918.77	4196082.65	Геодезический метод	0.1	-
63	466961.65	4196187.01	466919.04	4196083.25	Геодезический метод	0.1	-
64	466971.22	4196210.98	466929.71	4196106.73	Геодезический метод	0.1	-
65	466980.76	4196234.90	466932.97	4196115.11	Геодезический метод	0.1	-
66	466998.82	4196228.26	466942.53	4196139.09	Геодезический метод	0.1	-
67	467134.68	4196571.61	466952.09	4196163.05	Геодезический метод	0.1	-
68	467163.71	4196560.12	466961.65	4196187.01	Геодезический метод	0.1	-
69	467351.69	4196485.69	466971.22	4196210.98	Геодезический метод	0.1	-
70	467456.90	4196851.50	466980.76	4196234.90	Геодезический метод	0.1	-
71	467500.42	4196852.47	466998.82	4196228.28	Геодезический метод	0.1	-
72	467508.74	4196857.28	467134.68	4196571.61	Геодезический метод	0.1	-
2. Сведения о характерных точках границ объекта							

Обозначение характерных точек границ	Существующие координаты, м		Измененные (уточненные) координаты, м		Метод определения координат характерной точки	Средняя квадратическая погрешность положения характерной точки (Mt), м	Описание обозначения точки на местности (при наличии)
	X	Y	X	Y			
1	2	3	4	5	6	7	8
73	467572.58	4196894.08	467163.71	4196560.12	Геодезический метод	0.1	-
74	467615.71	4196918.93	467239.65	4196530.05	Геодезический метод	0.1	-
75	467673.95	4196952.50	467349.22	4196486.66	Геодезический метод	0.1	-
76	467680.17	4196956.09	467351.69	4196485.69	Геодезический метод	0.1	-
77	467706.84	4196971.46	467386.74	4196607.54	Геодезический метод	0.1	-
78	467727.84	4196983.57	467400.51	4196655.42	Геодезический метод	0.1	-
79	467748.00	4196995.19	467408.46	4196683.08	Геодезический метод	0.1	-
80	467754.35	4197007.11	467426.49	4196745.76	Геодезический метод	0.1	-
81	467792.16	4197078.01	467440.24	4196793.57	Геодезический метод	0.1	-
82	467863.03	4197210.89	467456.90	4196851.49	Геодезический метод	0.1	-
83	467888.43	4197258.55	467500.42	4196852.48	Геодезический метод	0.1	-
84	467893.47	4197268.00	467508.74	4196857.28	Геодезический метод	0.1	-
85	467912.83	4197304.29	467523.14	4196865.55	Геодезический метод	0.1	-
86	467917.32	4197312.71	467572.58	4196894.08	Геодезический метод	0.1	-
87	467920.32	4197318.35	467615.71	4196918.93	Геодезический метод	0.1	-
88	467929.77	4197336.06	467630.48	4196927.44	Геодезический метод	0.1	-
89	468021.38	4197507.89	467673.95	4196952.50	Геодезический метод	0.1	-
90	467619.88	4197559.90	467680.17	4196956.09	Геодезический метод	0.1	-
91	467585.89	4197437.22	467706.84	4196971.46	Геодезический метод	0.1	-
92	467547.15	4197297.36	467727.84	4196983.57	Геодезический метод	0.1	-
93	467530.00	4197282.60	467748.00	4196995.19	Геодезический метод	0.1	-
94	467506.36	4197267.07	467754.35	4197007.11	Геодезический метод	0.1	-
95	467479.20	4197249.25	467792.16	4197078.01	Геодезический метод	0.1	-
96	467463.10	4197255.46	467863.03	4197210.89	Геодезический метод	0.1	-
97	467458.02	4197257.29	467888.43	4197258.55	Геодезический метод	0.1	-
2. Сведения о характерных точках границ объекта							

[illegible]

Обозначение характерных точек границ	Существующие координаты, м		Измененные (уточненные) координаты, м		Метод определения координат характерной точки	Средняя квадратическая погрешность положения характерной точки (Mt), м	Описание обозначения точки на местности (при необходимости)
	X	Y	X	Y			
1	2	3	4	5	6	7	8
123	466465.06	4197093.92	467585.22	4197477.90	Геодезический метод	0.1	-
124	466429.26	4197115.98	467579.35	4197457.63	Геодезический метод	0.1	-
125	466426.48	4197117.70	467573.62	4197437.85	Геодезический метод	0.1	-
126	466381.39	4197042.51	467567.76	4197417.62	Геодезический метод	0.1	-
127	466376.10	4197045.80	467559.25	4197388.23	Геодезический метод	0.1	-
128	466369.78	4197050.23	467554.67	4197372.42	Геодезический метод	0.1	-
129	466426.72	4197144.14	467551.74	4197361.58	Геодезический метод	0.1	-
130	466424.82	4197145.77	467549.38	4197352.85	Геодезический метод	0.1	-
131	466308.65	4196953.07	467546.43	4197342.01	Геодезический метод	0.1	-
132	466307.85	4196951.76	467541.13	4197322.58	Геодезический метод	0.1	-
133	466275.48	4196898.07	467535.55	4197302.10	Геодезический метод	0.1	-
134	466274.15	4196895.87	467530.00	4197282.60	Геодезический метод	0.1	-
135	466270.14	4196889.21	467506.36	4197267.07	Геодезический метод	0.1	-
136	466241.00	4196842.21	467479.20	4197249.25	Геодезический метод	0.1	-
137	466239.57	4196842.21	467463.10	4197255.46	Геодезический метод	0.1	-
138	466239.57	4196840.02	467458.02	4197257.30	Геодезический метод	0.1	-
139	466223.61	4196814.18	467452.98	4197241.15	Геодезический метод	0.1	-
140	466220.49	4196809.11	467449.34	4197229.66	Геодезический метод	0.1	-
141	466207.31	4196787.90	467443.02	4197225.52	Геодезический метод	0.1	-
142	466206.14	4196785.98	467421.27	4197211.85	Геодезический метод	0.1	-
143	466173.63	4196733.59	467417.87	4197212.98	Геодезический метод	0.1	-
144	466172.75	4196732.16	467408.30	4197216.15	Геодезический метод	0.1	-
145	466160.24	4196712.00	467402.81	4197198.50	Геодезический метод	0.1	-
146	466157.13	4196706.98	467401.84	4197195.88	Геодезический метод	0.1	-
147	466139.47	4196678.51	467395.00	4197194.97	Геодезический метод	0.1	-
2. Сведения о характерных точках границ объекта							

Обозначение характерных точек границ	Существующие координаты, м		Измененные (уточненные) координаты, м		Метод определения координат характерной точки	Средняя квадратическая погрешность положения характерной точки (Mt), м	Описание обозначения точки на местности (при наличии)
	X	Y	X	Y			
1	2	3	4	5	6	7	8
148	466138.79	4196677.41	467389.41	4197191.30	Геодезический метод	0.1	-
149	466105.08	4196623.06	467389.26	4197191.40	Геодезический метод	0.1	-
150	466104.91	4196622.78	467330.27	4197152.65	Геодезический метод	0.1	-
151	466098.02	4196611.67	467195.63	4197055.74	Геодезический метод	0.1	-
152	466093.27	4196604.01	467194.64	4197055.03	Геодезический метод	0.1	-
153	466069.96	4196566.43	467169.76	4197036.91	Геодезический метод	0.1	-
154	466069.86	4196566.27	467160.97	4197030.98	Геодезический метод	0.1	-
155	466004.11	4196460.24	467137.31	4197015.00	Геодезический метод	0.1	-
156	465999.33	4196452.55	467107.20	4197006.48	Геодезический метод	0.1	-
157	465927.29	4196336.39	467101.36	4197004.79	Геодезический метод	0.1	-
158	465905.99	4196294.03	467101.32	4197004.78	Геодезический метод	0.1	-
159	465882.22	4196296.16	467069.54	4196995.77	Геодезический метод	0.1	-
160	465871.88	4196297.08	467039.87	4196987.43	Геодезический метод	0.1	-
161	465856.77	4196299.44	467033.55	4196985.46	Геодезический метод	0.1	-
162	465811.91	4196306.75	467031.06	4196984.68	Геодезический метод	0.1	-
163	465805.10	4196308.74	467030.42	4196984.50	Геодезический метод	0.1	-
164	465804.77	4196307.59	467027.57	4196983.15	Геодезический метод	0.1	-
165	465801.06	4196308.16	467004.76	4196976.95	Геодезический метод	0.1	-
166	465707.65	4196365.22	467004.75	4196976.95	Геодезический метод	0.1	-
167	465702.91	4196357.57	466994.48	4196978.52	Геодезический метод	0.1	-
168	465685.29	4196329.66	466989.62	4196980.11	Геодезический метод	0.1	-
169	465659.93	4196345.07	466988.38	4196980.32	Геодезический метод	0.1	-
170	465634.63	4196362.52	466960.20	4196965.09	Геодезический метод	0.1	-
171	465619.09	4196373.23	466950.85	4196960.06	Геодезический метод	0.1	-
172	465607.85	4196354.57	466928.55	4196910.99	Геодезический метод	0.1	-
2. Сведения о характерных точках границ объекта							

Обозначение характерных точек границ	Существующие координаты, м		Измененные (уточненные) координаты, м		Метод определения координат характерной точки	Средняя квадратическая погрешность положения характерной точки (Mt), м	Описание обозначения точки на местности (при необходимости)
	X	Y	X	Y			
1	2	3	4	5	6	7	8
173	465571.29	4196377.77	466899.44	4196920.12	Геодезический метод	0.1	-
174	465533.29	4196401.88	466880.03	4196926.24	Геодезический метод	0.1	-
175	465546.29	4196424.15	466861.27	4196932.17	Геодезический метод	0.1	-
176	465534.51	4196427.39	466842.86	4196937.98	Геодезический метод	0.1	-
177	465501.26	4196448.65	466823.27	4196944.17	Геодезический метод	0.1	-
178	465468.03	4196469.97	466803.06	4196950.57	Геодезический метод	0.1	-
179	465488.51	4196501.96	466782.97	4196956.92	Геодезический метод	0.1	-
180	465508.43	4196535.02	466782.53	4196957.09	Геодезический метод	0.1	-
181	465491.96	4196545.30	466777.04	4196958.84	Геодезический метод	0.1	-
182	465308.21	4196699.39	466774.09	4196959.62	Геодезический метод	0.1	-
183	465300.55	4196678.22	466745.16	4196968.14	Геодезический метод	0.1	-
184	465294.31	4196666.52	466714.63	4196977.00	Геодезический метод	0.1	-
185	465283.39	4196656.38	466713.77	4196976.87	Геодезический метод	0.1	-
186	465260.77	4196651.70	466711.75	4196977.73	Геодезический метод	0.1	-
187	465245.95	4196646.24	466708.61	4196978.54	Геодезический метод	0.1	-
188	465233.74	4196630.70	466687.14	4196984.26	Геодезический метод	0.1	-
189	465226.45	4196609.58	466656.62	4196992.39	Геодезический метод	0.1	-
190	465217.87	4196561.22	466655.49	4196992.74	Геодезический метод	0.1	-
191	465212.41	4196523.78	466650.77	4196994.21	Геодезический метод	0.1	-
192	465232.53	4196530.39	466638.42	4196997.22	Геодезический метод	0.1	-
193	465260.88	4196521.48	466603.22	4197007.64	Геодезический метод	0.1	-
194	465277.37	4196513.97	466593.15	4197010.65	Геодезический метод	0.1	-
195	465333.78	4196488.27	466587.80	4197014.40	Геодезический метод	0.1	-
196	465364.03	4196470.35	466586.35	4197014.52	Геодезический метод	0.1	-
197	465343.70	4196455.63	466584.05	4197014.70	Геодезический метод	0.1	-
2. Сведения о характерных точках границ объекта							

Обозначение характерных точек границ	Существующие координаты, м		Измененные (уточненные) координаты, м		Метод определения координат характерной точки	Средняя квадратическая погрешность положения характерной точки (Mt), м	Описание обозначения точки на местности (при необходимости)
	X	Y	X	Y			
1	2	3	4	5	6	7	8
198	465322.84	4196376.42	466572.02	4197024.55	Геодезический метод	0.1	-
199	465311.87	4196328.82	466566.60	4197029.02	Геодезический метод	0.1	-
200	465280.04	4196264.22	466566.31	4197029.26	Геодезический метод	0.1	-
201	465279.34	4196249.55	466540.94	4197050.00	Геодезический метод	0.1	-
202	465279.10	4196244.86	466511.25	4197074.25	Геодезический метод	0.1	-
203	465289.08	4196239.17	466506.09	4197079.05	Геодезический метод	0.1	-
204	465273.68	4196245.86	466483.22	4197098.64	Геодезический метод	0.1	-
205	465255.31	4196182.03	466483.05	4197098.05	Геодезический метод	0.1	-
206	465213.74	4196100.94	466480.93	4197098.73	Геодезический метод	0.1	-
207	465210.09	4196068.48	466481.40	4197100.19	Геодезический метод	0.1	-
208	465199.29	4196068.75	466480.65	4197100.84	Геодезический метод	0.1	-
209	465180.69	4196007.75	466455.29	4197120.81	Геодезический метод	0.1	-
210	465165.29	4195942.60	466450.68	4197124.31	Геодезический метод	0.1	-
211	465166.94	4195932.66	466450.28	4197123.79	Геодезический метод	0.1	-
212	465157.57	4195930.82	466433.69	4197138.07	Геодезический метод	0.1	-
213	465115.69	4195826.27	466426.72	4197144.14	Геодезический метод	0.1	-
214	465099.09	4195784.13	466424.82	4197145.77	Геодезический метод	0.1	-
215	465089.01	4195758.64	466308.65	4196953.08	Геодезический метод	0.1	-
216	465077.09	4195729.21	466307.85	4196951.76	Геодезический метод	0.1	-
217	465059.96	4195680.72	466275.48	4196898.07	Геодезический метод	0.1	-
218	465017.97	4195624.33	466274.15	4196895.87	Геодезический метод	0.1	-
219	464983.51	4195610.38	466270.14	4196889.21	Геодезический метод	0.1	-
220	464960.24	4195581.19	466241.00	4196842.21	Геодезический метод	0.1	-
221	464957.71	4195570.00	466239.57	4196842.22	Геодезический метод	0.1	-
222	464990.45	4195548.08	466239.57	4196840.02	Геодезический метод	0.1	-
2. Сведения о характерных точках границ объекта							

[illegible]

Обозначение характерных точек границ	Существующие координаты, м		Измененные (уточненные) координаты, м		Метод определения координат характерной точки	Средняя квадратическая погрешность положения характерной точки (Mt), м	Описание обозначения точки на местности (при наличии)
	X	Y	X	Y			
1	2	3	4	5	6	7	8
248	464681.60	4195019.12	465856.77	4196299.44	Геодезический метод	0.1	-
249	464701.38	4194999.58	465811.91	4196306.75	Геодезический метод	0.1	-
250	464647.16	4195012.14	465805.10	4196308.74	Геодезический метод	0.1	-
251	464632.03	4195012.74	465804.77	4196307.59	Геодезический метод	0.1	-
252	464596.33	4195027.80	465801.06	4196308.17	Геодезический метод	0.1	-
253	464602.38	4195060.92	465800.82	4196308.32	Геодезический метод	0.1	-
254	464532.78	4195072.38	465776.32	4196323.33	Геодезический метод	0.1	-
255	464508.58	4195007.32	465752.94	4196337.79	Геодезический метод	0.1	-
256	464526.73	4194995.28	465727.22	4196353.28	Геодезический метод	0.1	-
257	464413.56	4194813.96	465707.65	4196365.22	Геодезический метод	0.1	-
258	464397.83	4194823.60	465702.91	4196357.57	Геодезический метод	0.1	-
259	464362.12	4194756.74	465685.29	4196329.66	Геодезический метод	0.1	-
260	464380.28	4194744.69	465659.93	4196345.06	Геодезический метод	0.1	-
261	464235.64	4194568.80	465660.20	4196345.50	Геодезический метод	0.1	-
262	464216.88	4194577.83	465634.49	4196362.94	Геодезический метод	0.1	-
263	464190.86	4194513.36	465630.32	4196365.48	Геодезический метод	0.1	-
264	464207.80	4194503.74	465619.09	4196373.24	Геодезический метод	0.1	-
265	464095.24	4194307.97	465607.85	4196354.58	Геодезический метод	0.1	-
266	464078.29	4194315.20	465571.29	4196377.78	Геодезический метод	0.1	-
267	464054.08	4194249.55	465562.68	4196383.23	Геодезический метод	0.1	-
268	464068.00	4194241.71	465533.29	4196401.88	Геодезический метод	0.1	-
269	463937.89	4194037.51	465546.29	4196424.16	Геодезический метод	0.1	-
270	463919.73	4194041.12	465534.51	4196427.39	Геодезический метод	0.1	-
271	463902.79	4193964.62	465501.26	4196448.65	Геодезический метод	0.1	-
272	463919.73	4193961.01	465468.03	4196469.97	Геодезический метод	0.1	-
2. Сведения о характерных точках границ объекта							

Обозначение характерных точек границ	Существующие координаты, м		Измененные (уточненные) координаты, м		Метод определения координат характерной точки	Средняя квадратическая погрешность положения характерной точки (Mt), м	Описание обозначения точки на местности (при необходимости)
	X	Y	X	Y			
1	2	3	4	5	6	7	8
298	463482.68	4192299.96	465294.14	4196506.33	Геодезический метод	0.1	-
299	463484.46	4192286.98	465313.22	4196497.64	Геодезический метод	0.1	-
300	463541.52	4192274.50	465333.78	4196488.27	Геодезический метод	0.1	-
301	463614.30	4192258.56	465364.03	4196470.35	Геодезический метод	0.1	-
302	463616.03	4192261.48	465343.70	4196455.63	Геодезический метод	0.1	-
303	463701.63	4192206.10	465322.84	4196376.42	Геодезический метод	0.1	-
304	463681.67	4192136.68	465311.87	4196328.82	Геодезический метод	0.1	-
305	463679.60	4192129.21	465280.05	4196264.22	Геодезический метод	0.1	-
306	463644.92	4192003.41	465279.34	4196249.55	Геодезический метод	0.1	-
307	463631.46	4191954.62	465279.10	4196244.86	Геодезический метод	0.1	-
308	463612.87	4191887.28	465289.08	4196239.17	Геодезический метод	0.1	-
309	463601.69	4191873.09	465273.68	4196245.86	Геодезический метод	0.1	-
310	463592.13	4191855.36	465257.30	4196188.95	Геодезический метод	0.1	-
311	463577.60	4191847.29	465255.31	4196182.03	Геодезический метод	0.1	-
312	463553.52	4191831.38	465239.98	4196152.13	Геодезический метод	0.1	-
313	463566.42	4191813.32	465213.74	4196100.94	Геодезический метод	0.1	-
314	463570.72	4191799.56	465210.09	4196068.48	Геодезический метод	0.1	-
315	463571.58	4191726.46	465199.29	4196068.75	Геодезический метод	0.1	-
316	463537.62	4191654.22	465180.69	4196007.75	Геодезический метод	0.1	-
317	463520.90	4191629.92	465165.29	4195942.60	Геодезический метод	0.1	-
318	463498.92	4191634.01	465166.94	4195932.66	Геодезический метод	0.1	-
319	463486.02	4191649.49	465157.57	4195930.82	Геодезический метод	0.1	-
320	463482.15	4191645.62	465143.00	4195894.46	Геодезический метод	0.1	-
321	463478.28	4191638.74	465122.14	4195842.36	Геодезический метод	0.1	-
322	463501.70	4191619.68	465116.46	4195828.14	Геодезический метод	0.1	-
2. Сведения о характерных точках границ объекта							

Обозначение характерных точек границ	Существующие координаты, м		Измененные (уточненные) координаты, м		Метод определения координат характерной точки	Средняя квадратическая погрешность положения характерной точки (Mt), м	Описание обозначения точки на местности (при наличии)
	X	Y	X	Y			
1	2	3	4	5	6	7	8
323	463507.95	4191606.92	465115.69	4195826.27	Геодезический метод	0.1	-
324	463473.40	4191545.14	465103.98	4195796.53	Геодезический метод	0.1	-
325	463441.73	4191473.19	465099.09	4195784.13	Геодезический метод	0.1	-
326	463417.54	4191416.76	465090.90	4195763.42	Геодезический метод	0.1	-
327	463387.12	4191385.90	465089.01	4195758.64	Геодезический метод	0.1	-
328	463329.93	4191382.46	465085.89	4195750.93	Геодезический метод	0.1	-
329	463276.18	4191401.81	465077.09	4195729.21	Геодезический метод	0.1	-
330	463260.74	4191309.94	465072.06	4195714.96	Геодезический метод	0.1	-
331	463252.92	4191252.45	465059.96	4195680.72	Геодезический метод	0.1	-
332	463240.15	4191196.64	465058.24	4195678.40	Геодезический метод	0.1	-
333	463218.78	4191103.27	465046.30	4195662.37	Геодезический метод	0.1	-
334	463200.94	4191030.74	465023.76	4195632.05	Геодезический метод	0.1	-
335	463189.68	4190995.03	465017.97	4195624.33	Геодезический метод	0.1	-
336	463166.80	4190922.47	464986.70	4195611.67	Геодезический метод	0.1	-
337	463148.72	4190872.75	464983.51	4195610.38	Геодезический метод	0.1	-
338	463116.38	4190797.68	464976.83	4195602.00	Геодезический метод	0.1	-
339	463186.19	4190761.36	464960.24	4195581.18	Геодезический метод	0.1	-
340	463259.14	4190743.36	464957.71	4195569.99	Геодезический метод	0.1	-
341	463271.54	4190735.76	464960.39	4195568.20	Геодезический метод	0.1	-
342	463271.94	4190726.96	464990.44	4195548.07	Геодезический метод	0.1	-
343	463267.14	4190721.76	464979.47	4195524.07	Геодезический метод	0.1	-
344	463241.94	4190724.56	464986.07	4195496.06	Геодезический метод	0.1	-
345	463230.74	4190726.56	464988.51	4195487.13	Геодезический метод	0.1	-
346	463217.54	4190732.96	464989.02	4195479.73	Геодезический метод	0.1	-
347	463198.74	4190734.96	464987.69	4195472.42	Геодезический метод	0.1	-
2. Сведения о характерных точках границ объекта							

Обозначение характерных точек границ	Существующие координаты, м		Измененные (уточненные) координаты, м		Метод определения координат характерной точки	Средняя квадратическая погрешность положения характерной точки (Mt), м	Описание обозначения точки на местности (при наличии)
	X	Y	X	Y			
1	2	3	4	5	6	7	8
398	462796.78	4189156.59	463723.06	4193417.66	Геодезический метод	0.1	-
399	462791.24	4189144.04	463670.41	4193223.10	Геодезический метод	0.1	-
400	462785.33	4189134.43	463658.91	4193228.52	Геодезический метод	0.1	-
401	462768.34	4189141.45	463629.86	4193161.05	Геодезический метод	0.1	-
402	462750.99	4189155.12	463645.59	4193153.22	Геодезический метод	0.1	-
403	462751.72	4189160.66	463568.13	4192941.19	Геодезический метод	0.1	-
404	462744.34	4189169.89	463556.03	4192949.62	Геодезический метод	0.1	-
405	462739.54	4189181.71	463522.14	4192871.92	Геодезический метод	0.1	-
406	462733.26	4189190.57	463538.48	4192861.08	Геодезический метод	0.1	-
407	462719.59	4189201.28	463454.96	4192636.39	Геодезический метод	0.1	-
408	462710.73	4189206.82	463436.81	4192640.01	Геодезический метод	0.1	-
409	462685.61	4189205.35	463413.81	4192565.92	Геодезический метод	0.1	-
410	462662.71	4189207.93	463456.17	4192552.67	Геодезический метод	0.1	-
411	462654.59	4189232.68	463456.78	4192503.87	Геодезический метод	0.1	-
412	462668.66	4189249.60	463449.11	4192388.64	Геодезический метод	0.1	-
413	462661.30	4189254.72	463448.79	4192363.36	Геодезический метод	0.1	-
414	462657.17	4189245.97	463466.39	4192343.52	Геодезический метод	0.1	-
415	462650.16	4189243.39	463446.23	4192316.64	Геодезический метод	0.1	-
416	462638.34	4189245.97	463482.68	4192299.96	Геодезический метод	0.1	-
417	462627.63	4189251.88	463484.46	4192286.98	Геодезический метод	0.1	-
418	462621.35	4189256.31	463527.28	4192277.60	Геодезический метод	0.1	-
419	462586.23	4189252.98	463541.52	4192274.50	Геодезический метод	0.1	-
420	462580.74	4189255.01	463614.30	4192258.56	Геодезический метод	0.1	-
421	462576.82	4189249.60	463616.03	4192261.48	Геодезический метод	0.1	-
422	462568.18	4189252.48	463617.15	4192263.64	Геодезический метод	0.1	-
2. Сведения о характерных точках границ объекта							

Обозначение характерных точек границ	Существующие координаты, м		Измененные (уточненные) координаты, м		Метод определения координат характерной точки	Средняя квадратическая погрешность положения характерной точки (Mt), м	Описание обозначения точки на местности (при наличии)
	X	Y	X	Y			
1	2	3	4	5	6	7	8
423	462569.18	4189259.29	463704.51	4192224.45	Геодезический метод	0.1	-
424	462563.64	4189261.32	463753.49	4192207.69	Геодезический метод	0.1	-
425	462515.98	4189108.45	463733.05	4192169.71	Геодезический метод	0.1	-
426	462500.47	4189041.04	463747.55	4192162.03	Геодезический метод	0.1	-
427	462558.27	4188995.98	463747.28	4192161.34	Геодезический метод	0.1	-
428	462551.62	4188968.65	463747.38	4192161.34	Геодезический метод	0.1	-
429	462518.57	4188976.96	463747.38	4192159.14	Геодезический метод	0.1	-
430	462493.64	4188993.58	463746.43	4192159.14	Геодезический метод	0.1	-
431	462467.05	4188842.52	463741.82	4192147.29	Геодезический метод	0.1	-
432	462488.10	4188840.31	463730.86	4192119.12	Геодезический метод	0.1	-
433	462508.97	4188827.57	463727.12	4192109.52	Геодезический метод	0.1	-
434	462505.09	4188819.81	463712.84	4192115.68	Геодезический метод	0.1	-
435	462464.09	4188813.35	463700.83	4192077.20	Геодезический метод	0.1	-
436	462443.41	4188697.38	463673.83	4192088.97	Геодезический метод	0.1	-
437	462450.61	4188677.99	463662.89	4192049.93	Геодезический метод	0.1	-
438	462489.21	4188611.32	463690.04	4192038.40	Геодезический метод	0.1	-
439	462472.22	4188593.41	463696.93	4192035.41	Геодезический метод	0.1	-
440	462429.74	4188632.74	463693.11	4192026.18	Геодезический метод	0.1	-
441	462417.19	4188552.96	463687.26	4192028.72	Геодезический метод	0.1	-
442	462370.28	4188436.63	463660.23	4192040.33	Геодезический метод	0.1	-
443	462395.40	4188426.65	463649.34	4192001.48	Геодезический метод	0.1	-
444	462417.00	4188403.94	463638.56	4191962.57	Геодезический метод	0.1	-
445	462414.23	4188386.58	463646.76	4191959.02	Геодезический метод	0.1	-
446	462380.99	4188397.85	463662.45	4191952.22	Геодезический метод	0.1	-
447	462380.44	4188391.20	463658.64	4191943.01	Геодезический метод	0.1	-
2. Сведения о характерных точках границ объекта							

Обозначение характерных точек границ	Существующие координаты, м		Измененные (уточненные) координаты, м		Метод определения координат характерной точки	Средняя квадратическая погрешность положения характерной точки (Mt), м	Описание обозначения точки на местности (при наличии)
	X	Y	X	Y			
1	2	3	4	5	6	7	8
448	462372.13	4188380.49	463644.39	4191949.15	Геодезический метод	0.1	-
449	462357.17	4188389.35	463636.01	4191952.76	Геодезический метод	0.1	-
450	462340.35	4188361.52	463631.46	4191954.62	Геодезический метод	0.1	-
451	462332.61	4188348.72	463620.74	4191915.80	Геодезический метод	0.1	-
452	462296.48	4188280.51	463612.87	4191887.28	Геодезический метод	0.1	-
453	462256.94	4188205.88	463601.69	4191873.10	Геодезический метод	0.1	-
454	462232.02	4188158.82	463592.13	4191855.36	Геодезический метод	0.1	-
455	461997.80	4187718.12	463582.60	4191850.07	Геодезический метод	0.1	-
456	462037.02	4187711.03	463577.60	4191847.29	Геодезический метод	0.1	-
457	462047.02	4187693.73	463553.52	4191831.38	Геодезический метод	0.1	-
458	462037.05	4187652.85	463566.42	4191813.32	Геодезический метод	0.1	-
459	462000.42	4187641.16	463570.72	4191799.56	Геодезический метод	0.1	-
460	461964.83	4187653.49	463571.18	4191759.43	Геодезический метод	0.1	-
461	461847.35	4187489.62	463571.58	4191726.46	Геодезический метод	0.1	-
462	461848.74	4187438.01	463553.50	4191688.02	Геодезический метод	0.1	-
463	461826.52	4187422.35	463537.62	4191654.22	Геодезический метод	0.1	-
464	461743.29	4187347.58	463520.90	4191629.92	Геодезический метод	0.1	-
465	461666.68	4187222.88	463507.95	4191606.92	Геодезический метод	0.1	-
466	461655.03	4187183.22	463494.94	4191583.67	Геодезический метод	0.1	-
467	461625.53	4187119.82	463473.40	4191545.14	Геодезический метод	0.1	-
468	461580.89	4187081.69	463449.52	4191490.90	Геодезический метод	0.1	-
469	461454.12	4186790.71	463441.73	4191473.19	Геодезический метод	0.1	-
470	461429.08	4186681.30	463429.86	4191445.51	Геодезический метод	0.1	-
471	461373.77	4186626.12	463417.54	4191416.76	Геодезический метод	0.1	-
472	461226.17	4186337.73	463400.32	4191399.30	Геодезический метод	0.1	-
2. Сведения о характерных точках границ объекта							

[illegible]

[illegible]

Обозначение характерных точек границ	Существующие координаты, м		Измененные (уточненные) координаты, м		Метод определения координат характерной точки	Средняя квадратическая погрешность положения характерной точки (Mt), м	Описание обозначения точки на местности (при необходимости)
	X	Y	X	Y			
1	2	3	4	5	6	7	8
573	460814.40	4185156.66	462563.64	4189261.32	Геодезический метод	0.1	-
574	460841.87	4185137.91	462515.98	4189108.45	Геодезический метод	0.1	-
575	460860.20	4185125.22	462500.47	4189041.04	Геодезический метод	0.1	-
576	460892.99	4185102.66	462558.27	4188995.98	Геодезический метод	0.1	-
577	460922.01	4185082.68	462551.62	4188968.66	Геодезический метод	0.1	-
578	460961.21	4185055.75	462518.57	4188976.96	Геодезический метод	0.1	-
579	460968.59	4185062.58	462493.64	4188993.58	Геодезический метод	0.1	-
580	460977.24	4185070.52	462467.05	4188842.52	Геодезический метод	0.1	-
581	460985.26	4185077.99	462488.10	4188840.32	Геодезический метод	0.1	-
582	460987.98	4185080.15	462508.97	4188827.57	Геодезический метод	0.1	-
583	460993.31	4185073.41	462505.09	4188819.81	Геодезический метод	0.1	-
584	461004.89	4185061.67	462464.09	4188813.35	Геодезический метод	0.1	-
585	461018.63	4185047.75	462443.41	4188697.38	Геодезический метод	0.1	-
586	461059.86	4185003.26	462450.61	4188677.99	Геодезический метод	0.1	-
587	461061.43	4185000.79	462489.21	4188611.32	Геодезический метод	0.1	-
588	461065.51	4184994.38	462472.22	4188593.41	Геодезический метод	0.1	-
589	461089.47	4184981.56	462429.74	4188632.74	Геодезический метод	0.1	-
590	461106.14	4184974.35	462417.19	4188552.96	Геодезический метод	0.1	-
591	461129.74	4184964.91	462370.28	4188436.63	Геодезический метод	0.1	-
592	461152.40	4184955.74	462395.40	4188426.65	Геодезический метод	0.1	-
593	461172.43	4184947.78	462417.00	4188403.94	Геодезический метод	0.1	-
594	461191.74	4184939.86	462414.23	4188386.58	Геодезический метод	0.1	-
595	461213.06	4184930.94	462380.99	4188397.85	Геодезический метод	0.1	-
596	461234.72	4184922.01	462380.44	4188391.21	Геодезический метод	0.1	-
597	461262.03	4184910.71	462372.13	4188380.49	Геодезический метод	0.1	-
2. Сведения о характерных точках границ объекта							

Обозначение характерных точек границ	Существующие координаты, м		Измененные (уточненные) координаты, м		Метод определения координат характерной точки	Средняя квадратическая погрешность положения характерной точки (Mt), м	Описание обозначения точки на местности (при необходимости)
	X	Y	X	Y			
1	2	3	4	5	6	7	8
623	461616.66	4184975.90	461194.38	4185959.43	Геодезический метод	0.1	-
624	461630.92	4185009.38	461330.90	4185867.96	Геодезический метод	0.1	-
625	461401.19	4185080.63	461334.90	4185865.28	Геодезический метод	0.1	-
626	461407.27	4185090.79	461250.43	4185738.68	Геодезический метод	0.1	-
627	461558.00	4185341.40	461247.88	4185734.85	Геодезический метод	0.1	-
628	461597.88	4185398.33	461215.59	4185686.45	Геодезический метод	0.1	-
629	461607.65	4185394.20	461200.73	4185661.69	Геодезический метод	0.1	-
630	461661.70	4185481.67	461200.23	4185660.86	Геодезический метод	0.1	-
631	461537.09	4185524.24	461198.66	4185644.05	Геодезический метод	0.1	-
632	461549.82	4185547.51	461185.90	4185624.49	Геодезический метод	0.1	-
633	461593.56	4185627.43	461184.90	4185622.96	Геодезический метод	0.1	-
634	461689.81	4185802.40	461179.55	4185626.41	Геодезический метод	0.1	-
635	461759.30	4185934.56	461178.18	4185627.29	Геодезический метод	0.1	-
636	461807.16	4186017.37	461163.80	4185636.54	Геодезический метод	0.1	-
637	461939.96	4186058.90	461160.72	4185638.52	Геодезический метод	0.1	-
638	462089.18	4186066.27	461140.30	4185651.66	Геодезический метод	0.1	-
639	462105.56	4186064.74	461119.89	4185664.79	Геодезический метод	0.1	-
640	462187.98	4186054.13	461099.51	4185677.91	Геодезический метод	0.1	-
641	462216.17	4186046.89	461079.12	4185691.03	Геодезический метод	0.1	-
642	462255.77	4186030.33	461058.72	4185704.15	Геодезический метод	0.1	-
643	462465.70	4185975.76	461038.33	4185717.26	Геодезический метод	0.1	-
644	462665.73	4185903.56	461036.90	4185718.18	Геодезический метод	0.1	-
645	462451.44	4185502.02	461017.93	4185730.39	Геодезический метод	0.1	-
646	462359.92	4185324.47	460996.83	4185743.96	Геодезический метод	0.1	-
647	462332.35	4185335.05	460970.80	4185711.62	Геодезический метод	0.1	-
2. Сведения о характерных точках границ объекта							

[illegible]

Обозначение характерных точек границ	Существующие координаты, м		Измененные (уточненные) координаты, м		Метод определения координат характерной точки	Средняя квадратическая погрешность положения характерной точки (Mt), м	Описание обозначения точки на местности (при наличии)
	X	Y	X	Y			
1	2	3	4	5	6	7	8
673	461920.77	4184988.23	460979.66	4185306.25	Геодезический метод	0.1	-
674	461905.04	4184958.27	460976.38	4185302.28	Геодезический метод	0.1	-
675	461890.06	4184929.75	460976.28	4185302.16	Геодезический метод	0.1	-
676	461866.59	4184885.07	460960.27	4185311.98	Геодезический метод	0.1	-
677	461862.94	4184877.67	460949.62	4185318.51	Геодезический метод	0.1	-
678	461879.56	4184870.99	460921.65	4185335.66	Геодезический метод	0.1	-
679	461896.75	4184864.12	460892.80	4185353.34	Геодезический метод	0.1	-
680	461911.06	4184858.38	460882.16	4185359.87	Геодезический метод	0.1	-
681	461920.75	4184854.49	460871.98	4185366.11	Геодезический метод	0.1	-
682	461934.23	4184849.08	460853.05	4185377.64	Геодезический метод	0.1	-
683	461945.37	4184844.62	460845.13	4185382.51	Геодезический метод	0.1	-
684	461952.87	4184841.60	460814.95	4185401.04	Геодезический метод	0.1	-
685	461979.95	4184830.75	460804.31	4185407.58	Геодезический метод	0.1	-
686	462006.33	4184820.17	460764.02	4185432.32	Геодезический метод	0.1	-
687	462031.32	4184807.86	460745.56	4185444.65	Геодезический метод	0.1	-
688	462047.10	4184801.71	460702.79	4185471.70	Геодезический метод	0.1	-
689	462075.96	4184792.25	460368.71	4185177.66	Геодезический метод	0.1	-
690	462080.32	4184790.55	460123.91	4185081.34	Геодезический метод	0.1	-
691	462110.40	4184778.93	459967.28	4185079.46	Геодезический метод	0.1	-
692	462113.28	4184780.12	459882.23	4185062.56	Геодезический метод	0.1	-
693	462345.12	4184717.33	459859.77	4185058.80	Геодезический метод	0.1	-
694	462414.82	4184697.88	459840.29	4185054.32	Геодезический метод	0.1	-
695	462171.09	4184172.54	459831.41	4185054.53	Геодезический метод	0.1	-
696	462492.72	4184021.23	459821.91	4185057.75	Геодезический метод	0.1	-
697	462914.99	4183888.36	459815.89	4185059.71	Геодезический метод	0.1	-
2. Сведения о характерных точках границ объекта							

Обозначение характерных точек границ	Существующие координаты, м		Измененные (уточненные) координаты, м		Метод определения координат характерной точки	Средняя квадратическая погрешность положения характерной точки (Mt), м	Описание обозначения точки на местности (при необходимости)
	X	Y	X	Y			
1	2	3	4	5	6	7	8
698	462988.17	4183863.97	459812.00	4185056.86	Геодезический метод	0.1	-
699	463445.42	4183709.38	459809.97	4185051.39	Геодезический метод	0.1	-
700	463465.59	4183776.72	459805.34	4185046.07	Геодезический метод	0.1	-
701	463622.59	4184271.13	459798.75	4185040.76	Геодезический метод	0.1	-
702	463638.14	4184320.07	459788.54	4185033.58	Геодезический метод	0.1	-
703	463750.94	4184675.27	459765.21	4185021.81	Геодезический метод	0.1	-
704	463785.45	4184783.96	459772.83	4185003.09	Геодезический метод	0.1	-
705	463824.73	4184907.63	459822.24	4184881.70	Геодезический метод	0.1	-
706	463836.73	4184945.43	459868.43	4184870.71	Геодезический метод	0.1	-
707	463837.79	4184947.79	460005.76	4184926.74	Геодезический метод	0.1	-
708	463850.87	4184984.51	460018.38	4184941.31	Геодезический метод	0.1	-
709	463862.04	4185015.38	460021.82	4184945.28	Геодезический метод	0.1	-
710	463938.79	4185227.50	460022.65	4184948.29	Геодезический метод	0.1	-
711	463943.92	4185241.69	460029.14	4184951.91	Геодезический метод	0.1	-
712	463906.54	4185263.33	460032.96	4184951.17	Геодезический метод	0.1	-
713	463732.00	4185364.42	460056.82	4184978.04	Геодезический метод	0.1	-
714	463111.92	4185704.16	460177.82	4184917.50	Геодезический метод	0.1	-
715	463093.05	4185670.56	460407.68	4184829.21	Геодезический метод	0.1	-
716	463048.60	4185537.44	460412.42	4184827.41	Геодезический метод	0.1	-
717	463037.97	4185517.18	460447.46	4184863.68	Геодезический метод	0.1	-
718	463022.38	4185487.48	460460.03	4184876.71	Геодезический метод	0.1	-
719	463007.05	4185458.27	460495.02	4184912.90	Геодезический метод	0.1	-
720	462991.23	4185428.14	460526.83	4184945.83	Геодезический метод	0.1	-
721	462975.25	4185397.70	460571.37	4184991.92	Геодезический метод	0.1	-
722	462959.35	4185367.40	460574.72	4184995.40	Геодезический метод	0.1	-
2. Сведения о характерных точках границ объекта							

Обозначение характерных точек границ	Существующие координаты, м		Измененные (уточненные) координаты, м		Метод определения координат характерной точки	Средняя квадратическая погрешность положения характерной точки (Mt), м	Описание обозначения точки на местности (при необходимости)
	X	Y	X	Y			
1	2	3	4	5	6	7	8
723	462953.29	4185369.09	460696.93	4185121.79	Геодезический метод	0.1	-
724	462913.49	4185379.85	460750.22	4185176.90	Геодезический метод	0.1	-
725	462876.05	4185390.01	460764.12	4185191.30	Геодезический метод	0.1	-
726	462865.55	4185392.85	460788.62	4185174.40	Геодезический метод	0.1	-
727	462836.31	4185400.80	460814.40	4185156.66	Геодезический метод	0.1	-
728	462824.75	4185403.94	460841.87	4185137.91	Геодезический метод	0.1	-
729	462797.82	4185411.25	460858.49	4185126.41	Геодезический метод	0.1	-
730	462770.18	4185418.75	460860.20	4185125.22	Геодезический метод	0.1	-
731	462758.94	4185421.80	460892.99	4185102.66	Геодезический метод	0.1	-
732	462737.21	4185427.71	460916.21	4185086.68	Геодезический метод	0.1	-
733	462727.52	4185430.34	460922.01	4185082.68	Геодезический метод	0.1	-
734	462815.79	4185599.97	460947.73	4185065.01	Геодезический метод	0.1	-
735	462580.57	4185657.81	460961.21	4185055.75	Геодезический метод	0.1	-
736	462570.87	4185660.19	460968.59	4185062.58	Геодезический метод	0.1	-
737	462662.33	4185827.49	460977.24	4185070.52	Геодезический метод	0.1	-
738	462664.51	4185849.76	460985.26	4185077.99	Геодезический метод	0.1	-
739	462690.88	4185928.05	460987.43	4185080.42	Геодезический метод	0.1	-
740	462825.01	4186167.47	460987.80	4185080.32	Геодезический метод	0.1	-
741	462957.57	4186385.89	460991.00	4185077.83	Геодезический метод	0.1	-
742	463108.97	4186632.01	461002.18	4185065.69	Геодезический метод	0.1	-
743	463251.28	4186870.52	461015.42	4185051.30	Геодезический метод	0.1	-
744	463377.91	4187073.43	461059.86	4185003.26	Геодезический метод	0.1	-
745	463436.47	4187168.70	461061.17	4185002.02	Геодезический метод	0.1	-
746	463446.68	4187162.42	461063.00	4185001.67	Геодезический метод	0.1	-
747	463461.87	4187187.14	461064.56	4185001.35	Геодезический метод	0.1	-
2. Сведения о характерных точках границ объекта							

Обозначение характерных точек границ	Существующие координаты, м		Измененные (уточненные) координаты, м		Метод определения координат характерной точки	Средняя квадратическая погрешность положения характерной точки (Mt), м	Описание обозначения точки на местности (при необходимости)
	X	Y	X	Y			
1	2	3	4	5	6	7	8
773	463433.64	4188049.67	461340.71	4184878.64	Геодезический метод	0.1	-
774	463408.15	4188047.21	461344.70	4184877.17	Геодезический метод	0.1	-
775	463395.83	4188049.37	461364.02	4184870.05	Геодезический метод	0.1	-
776	463394.75	4188049.84	461365.26	4184869.59	Геодезический метод	0.1	-
777	463380.04	4188061.08	461386.19	4184861.88	Геодезический метод	0.1	-
778	463376.48	4188079.04	461389.19	4184860.77	Геодезический метод	0.1	-
779	463374.41	4188083.65	461403.78	4184855.36	Геодезический метод	0.1	-
780	463660.73	4188915.05	461422.73	4184848.35	Геодезический метод	0.1	-
781	463824.57	4189366.89	461441.78	4184841.31	Геодезический метод	0.1	-
782	464012.31	4189898.37	461461.28	4184834.07	Геодезический метод	0.1	-
783	463992.25	4189782.89	461480.69	4184826.99	Геодезический метод	0.1	-
784	464057.53	4189757.29	461498.78	4184820.31	Геодезический метод	0.1	-
785	464148.41	4189741.93	461517.38	4184813.45	Геодезический метод	0.1	-
786	464235.45	4189727.85	461535.97	4184806.46	Геодезический метод	0.1	-
787	464423.61	4189706.09	461536.64	4184806.22	Геодезический метод	0.1	-
788	464499.13	4189704.81	461555.30	4184799.63	Геодезический метод	0.1	-
789	464549.05	4189694.57	461560.16	4184797.21	Геодезический метод	0.1	-
790	464572.09	4189671.53	461582.98	4184785.84	Геодезический метод	0.1	-
791	464665.53	4189912.17	461571.16	4184767.48	Геодезический метод	0.1	-
792	464956.09	4190668.65	461561.92	4184753.13	Геодезический метод	0.1	-
793	464966.33	4190712.17	461539.24	4184718.65	Геодезический метод	0.1	-
794	465052.09	4190950.25	461513.29	4184679.19	Геодезический метод	0.1	-
795	465090.49	4191060.33	461475.92	4184622.22	Геодезический метод	0.1	-
796	465109.69	4191051.37	461453.30	4184587.75	Геодезический метод	0.1	-
797	465137.37	4191062.98	461448.23	4184579.96	Геодезический метод	0.1	-
2. Сведения о характерных точках границ объекта							

[illegible]

[illegible]

Обозначение характерных точек границ	Существующие координаты, м		Измененные (уточненные) координаты, м		Метод определения координат характерной точки	Средняя квадратическая погрешность положения характерной точки (Mt), м	Описание обозначения точки на местности (при наличии)
	X	Y	X	Y			
1	2	3	4	5	6	7	8
923	467307.53	4192979.36	464012.31	4189898.37	Геодезический метод	0.1	-
924	467366.36	4193061.79	464035.45	4189964.43	Геодезический метод	0.1	-
925	467377.71	4193087.28	464066.21	4190052.32	Геодезический метод	0.1	-
926	467377.99	4193126.08	464091.96	4190125.03	Геодезический метод	0.1	-
927	467360.94	4193158.30	464094.25	4190132.13	Геодезический метод	0.1	-
928	467378.65	4193164.90	464122.88	4190214.99	Геодезический метод	0.1	-
929	467419.20	4193222.73	464151.17	4190295.99	Геодезический метод	0.1	-
930	467461.85	4193299.27	464155.77	4190309.21	Геодезический метод	0.1	-
931	467495.53	4193361.63	464157.97	4190309.21	Геодезический метод	0.1	-
932	467522.58	4193420.84	464190.91	4190295.53	Геодезический метод	0.1	-
933	467531.85	4193454.12	464317.40	4190246.29	Геодезический метод	0.1	-
934	467536.77	4193482.24	464353.44	4190232.26	Геодезический метод	0.1	-
935	467545.47	4193478.26	464402.10	4190213.23	Геодезический метод	0.1	-
936	467553.13	4193454.54	464517.48	4190168.42	Геодезический метод	0.1	-
937	467563.92	4193441.78	464585.05	4190142.09	Геодезический метод	0.1	-
938	467612.73	4193415.87	464617.45	4190129.48	Геодезический метод	0.1	-
939	467633.37	4193426.72	464698.91	4190097.77	Геодезический метод	0.1	-
940	467676.41	4193494.07	464731.89	4190084.93	Геодезический метод	0.1	-
941	467686.41	4193526.34	464956.09	4190668.65	Геодезический метод	0.1	-
942	467689.43	4193574.83	464966.33	4190712.17	Геодезический метод	0.1	-
943	467679.99	4193589.40	465052.09	4190950.25	Геодезический метод	0.1	-
944	467599.92	4193644.81	465090.49	4191060.32	Геодезический метод	0.1	-
945	467579.53	4193659.28	465109.69	4191051.37	Геодезический метод	0.1	-
946	467596.44	4193685.85	465375.41	4191737.73	Геодезический метод	0.1	-
947	467615.57	4193709.47	465432.25	4191702.14	Геодезический метод	0.1	-
2. Сведения о характерных точках границ объекта							

[illegible]

Обозначение характерных точек границ	Существующие координаты, м		Измененные (уточненные) координаты, м		Метод определения координат характерной точки	Средняя квадратическая погрешность положения характерной точки (Mt), м	Описание обозначения точки на местности (при необходимости)
	X	Y	X	Y			
1	2	3	4	5	6	7	8
973	467181.40	4194184.89	465943.23	4190559.57	Геодезический метод	0.1	-
974	467171.55	4194151.08	466021.95	4190447.97	Геодезический метод	0.1	-
975	467161.31	4194126.81	466060.84	4190420.78	Геодезический метод	0.1	-
976	467157.89	4194104.82	466102.53	4190399.90	Геодезический метод	0.1	-
977	467151.54	4194097.49	466158.32	4190364.78	Геодезический метод	0.1	-
978	467141.39	4194099.47	466203.09	4190306.14	Геодезический метод	0.1	-
979	467133.84	4194109.09	466247.66	4190233.69	Геодезический метод	0.1	-
980	467133.92	4194132.68	466278.18	4190206.15	Геодезический метод	0.1	-
981	467131.90	4194142.99	466324.86	4190164.25	Геодезический метод	0.1	-
982	467114.46	4194153.31	466341.97	4190197.68	Геодезический метод	0.1	-
983	467099.17	4194154.95	466344.34	4190204.23	Геодезический метод	0.1	-
984	467067.55	4194154.49	466354.60	4190232.61	Геодезический метод	0.1	-
985	467023.72	4194201.86	466357.23	4190249.54	Геодезический метод	0.1	-
986	466989.28	4194235.81	466361.78	4190278.81	Геодезический метод	0.1	-
987	466980.51	4194267.46	466370.96	4190288.52	Геодезический метод	0.1	-
988	466986.68	4194283.15	466393.45	4190297.41	Геодезический метод	0.1	-
989	467005.08	4194292.61	466406.85	4190302.70	Геодезический метод	0.1	-
990	466999.48	4194307.16	466416.51	4190325.74	Геодезический метод	0.1	-
991	466982.31	4194310.98	466431.65	4190361.84	Геодезический метод	0.1	-
992	466971.89	4194329.89	466447.17	4190398.84	Геодезический метод	0.1	-
993	466997.45	4194361.53	466462.94	4190436.48	Геодезический метод	0.1	-
994	467017.56	4194384.41	466478.80	4190474.29	Геодезический метод	0.1	-
995	467026.92	4194425.67	466480.58	4190478.54	Геодезический метод	0.1	-
996	467029.97	4194449.97	466491.32	4190504.15	Геодезический метод	0.1	-
997	467058.76	4194476.90	466496.44	4190518.03	Геодезический метод	0.1	-
2. Сведения о характерных точках границ объекта							

Обозначение характерных точек границ	Существующие координаты, м		Измененные (уточненные) координаты, м		Метод определения координат характерной точки	Средняя квадратическая погрешность положения характерной точки (Mt), м	Описание обозначения точки на местности (при наличии)
	X	Y	X	Y			
1	2	3	4	5	6	7	8
998	467076.27	4194507.24	466502.56	4190534.62	Геодезический метод	0.1	-
999	467089.40	4194529.61	466509.94	4190554.60	Геодезический метод	0.1	-
1000	467113.69	4194540.93	466513.62	4190563.34	Геодезический метод	0.1	-
1001	467119.09	4194548.09	466524.03	4190588.07	Геодезический метод	0.1	-
1002	467078.16	4194576.44	466534.15	4190612.10	Геодезический метод	0.1	-
1003	467045.51	4194603.59	466548.83	4190646.95	Геодезический метод	0.1	-
1004	467015.91	4194596.16	466595.98	4190758.91	Геодезический метод	0.1	-
1005	466987.53	4194598.85	466641.28	4190866.49	Геодезический метод	0.1	-
1006	466970.40	4194606.05	466737.50	4191108.22	Геодезический метод	0.1	-
1007	466962.42	4194560.80	466750.57	4191146.01	Геодезический метод	0.1	-
1008	466964.35	4194523.27	466775.30	4191217.67	Геодезический метод	0.1	-
1009	466976.13	4194497.75	466792.45	4191255.14	Геодезический метод	0.1	-
1010	466991.78	4194486.38	466819.18	4191313.53	Геодезический метод	0.1	-
1011	466990.00	4194443.49	466848.95	4191384.13	Геодезический метод	0.1	-
1012	466971.50	4194419.15	466894.66	4191481.78	Геодезический метод	0.1	-
1013	466929.26	4194404.76	466930.06	4191571.84	Геодезический метод	0.1	-
1014	466903.87	4194425.03	466957.39	4191614.52	Геодезический метод	0.1	-
1015	466840.21	4194471.03	466985.09	4191657.78	Геодезический метод	0.1	-
1016	466822.52	4194493.63	467004.58	4191680.14	Геодезический метод	0.1	-
1017	466810.63	4194498.54	467043.24	4191768.44	Геодезический метод	0.1	-
1018	466803.94	4194517.07	467052.59	4191789.43	Геодезический метод	0.1	-
1019	466819.11	4194537.81	467073.70	4191836.80	Геодезический метод	0.1	-
1020	466807.98	4194547.17	467087.22	4191867.14	Геодезический метод	0.1	-
1021	466783.70	4194545.28	467115.92	4191912.11	Геодезический метод	0.1	-
1022	466785.30	4194570.31	467123.09	4191919.46	Геодезический метод	0.1	-
2. Сведения о характерных точках границ объекта							

Обозначение характерных точек границ	Существующие координаты, м		Измененные (уточненные) координаты, м		Метод определения координат характерной точки	Средняя квадратическая погрешность положения характерной точки (Mt), м	Описание обозначения точки на местности (при наличии)
	X	Y	X	Y			
1	2	3	4	5	6	7	8
1023	466773.96	4194582.91	467104.44	4191928.90	Геодезический метод	0.1	-
1024	466781.81	4194613.36	467002.11	4191976.32	Геодезический метод	0.1	-
1025	466796.18	4194624.17	466920.93	4192015.79	Геодезический метод	0.1	-
1026	466815.88	4194618.82	466720.71	4192108.25	Геодезический метод	0.1	-
1027	466843.13	4194606.50	466655.73	4192138.71	Геодезический метод	0.1	-
1028	466880.51	4194630.13	466550.29	4192185.64	Геодезический метод	0.1	-
1029	466919.98	4194645.52	466513.64	4192203.13	Геодезический метод	0.1	-
1030	466898.01	4194716.05	466500.06	4192209.57	Геодезический метод	0.1	-
1031	466865.59	4194696.21	466477.50	4192220.35	Геодезический метод	0.1	-
1032	466806.45	4194645.58	466454.93	4192231.12	Геодезический метод	0.1	-
1033	466775.71	4194614.06	466432.35	4192241.88	Геодезический метод	0.1	-
1034	466757.73	4194588.08	466409.77	4192252.66	Геодезический метод	0.1	-
1035	466752.83	4194589.07	466387.19	4192263.42	Геодезический метод	0.1	-
1036	466759.67	4194623.08	466364.62	4192274.20	Геодезический метод	0.1	-
1037	466784.31	4194685.71	466342.04	4192284.96	Геодезический метод	0.1	-
1038	466807.73	4194758.02	466332.52	4192289.50	Геодезический метод	0.1	-
1039	466815.71	4194784.55	466319.35	4192295.48	Геодезический метод	0.1	-
1040	466727.83	4194820.11	466296.59	4192305.82	Геодезический метод	0.1	-
1041	466683.96	4194837.49	466273.82	4192316.16	Геодезический метод	0.1	-
1042	466692.86	4194865.11	466266.86	4192319.32	Геодезический метод	0.1	-
1043	466704.61	4194895.32	466251.06	4192326.50	Геодезический метод	0.1	-
1044	466776.44	4195070.59	466228.29	4192336.84	Геодезический метод	0.1	-
1045	466867.32	4195010.36	466205.53	4192347.18	Геодезический метод	0.1	-
1046	466872.51	4195012.90	466182.76	4192357.51	Геодезический метод	0.1	-
1047	466914.13	4194985.35	466169.81	4192363.40	Геодезический метод	0.1	-
2. Сведения о характерных точках границ объекта							

Обозначение характерных точек границ	Существующие координаты, м		Измененные (уточненные) координаты, м		Метод определения координат характерной точки	Средняя квадратическая погрешность положения характерной точки (Mt), м	Описание обозначения точки на местности (при необходимости)
	X	Y	X	Y			
1	2	3	4	5	6	7	8
1048	467036.42	4194894.90	466159.98	4192367.81	Геодезический метод	0.1	-
1049	467083.70	4194861.33	466137.70	4192377.77	Геодезический метод	0.1	-
1050	467145.92	4194821.85	466131.30	4192380.64	Геодезический метод	0.1	-
1051	467176.05	4194803.06	466115.17	4192388.65	Геодезический метод	0.1	-
1052	467266.97	4194748.09	466092.76	4192399.80	Геодезический метод	0.1	-
1053	467285.21	4194732.75	466071.57	4192410.33	Геодезический метод	0.1	-
1054	467355.06	4194687.54	466069.80	4192411.18	Геодезический метод	0.1	-
1055	467420.81	4194642.77	466056.10	4192417.70	Геодезический метод	0.1	-
1056	467504.44	4194587.97	466036.58	4192427.08	Геодезический метод	0.1	-
1057	467579.09	4194540.36	466034.78	4192427.94	Геодезический метод	0.1	-
1058	467652.41	4194661.52	466014.77	4192437.55	Геодезический метод	0.1	-
1059	467685.52	4194641.55	466008.46	4192440.59	Геодезический метод	0.1	-
1060	467898.22	4195026.91	466001.39	4192443.98	Геодезический метод	0.1	-
1061	-	-	465989.34	4192449.55	Геодезический метод	0.1	-
1062	-	-	465987.52	4192450.39	Геодезический метод	0.1	-
1063	-	-	465968.34	4192459.23	Геодезический метод	0.1	-
1064	-	-	465961.98	4192462.16	Геодезический метод	0.1	-
1065	-	-	465941.83	4192471.47	Геодезический метод	0.1	-
1066	-	-	465940.02	4192472.31	Геодезический метод	0.1	-
1067	-	-	465919.86	4192481.61	Геодезический метод	0.1	-
1068	-	-	465913.50	4192484.54	Геодезический метод	0.1	-
1069	-	-	465893.34	4192493.85	Геодезический метод	0.1	-
1070	-	-	465891.52	4192494.69	Геодезический метод	0.1	-
1071	-	-	465871.36	4192503.99	Геодезический метод	0.1	-
1072	-	-	465865.00	4192506.92	Геодезический метод	0.1	-
2. Сведения о характерных точках границ объекта							

Обозначение характерных точек границ	Существующие координаты, м		Измененные (уточненные) координаты, м		Метод определения координат характерной точки	Средняя квадратическая погрешность положения характерной точки (Mt), м	Описание обозначения точки на местности (при наличии)
	X	Y	X	Y			
1	2	3	4	5	6	7	8
1073	-	-	465816.42	4192529.35	Геодезический метод	0.1	-
1074	-	-	465831.86	4192581.14	Геодезический метод	0.1	-
1075	-	-	467142.52	4191964.65	Геодезический метод	0.1	-
1076	-	-	467150.33	4191982.79	Геодезический метод	0.1	-
1077	-	-	467163.95	4192014.90	Геодезический метод	0.1	-
1078	-	-	467213.84	4191990.87	Геодезический метод	0.1	-
1079	-	-	467263.16	4191966.78	Геодезический метод	0.1	-
1080	-	-	467256.47	4191998.70	Геодезический метод	0.1	-
1081	-	-	467254.92	4192030.16	Геодезический метод	0.1	-
1082	-	-	467260.09	4192062.01	Геодезический метод	0.1	-
1083	-	-	467263.66	4192149.67	Геодезический метод	0.1	-
1084	-	-	467269.12	4192177.75	Геодезический метод	0.1	-
1085	-	-	467276.16	4192213.91	Геодезический метод	0.1	-
1086	-	-	467276.71	4192250.64	Геодезический метод	0.1	-
1087	-	-	467273.60	4192298.45	Геодезический метод	0.1	-
1088	-	-	467264.94	4192315.84	Геодезический метод	0.1	-
1089	-	-	467260.61	4192347.64	Геодезический метод	0.1	-
1090	-	-	467266.95	4192375.53	Геодезический метод	0.1	-
1091	-	-	467276.56	4192432.64	Геодезический метод	0.1	-
1092	-	-	467275.62	4192470.88	Геодезический метод	0.1	-
1093	-	-	467270.83	4192505.79	Геодезический метод	0.1	-
1094	-	-	467248.56	4192588.43	Геодезический метод	0.1	-
1095	-	-	467239.35	4192622.62	Геодезический метод	0.1	-
1096	-	-	467233.11	4192645.78	Геодезический метод	0.1	-
1097	-	-	467226.74	4192683.06	Геодезический метод	0.1	-
2. Сведения о характерных точках границ объекта							

Обозначение характерных точек границ	Существующие координаты, м		Измененные (уточненные) координаты, м		Метод определения координат характерной точки	Средняя квадратическая погрешность положения характерной точки (Mt), м	Описание обозначения точки на местности (при необходимости)
	X	Y	X	Y			
1	2	3	4	5	6	7	8
1098	-	-	467224.49	4192714.78	Геодезический метод	0.1	-
1099	-	-	467224.00	4192721.67	Геодезический метод	0.1	-
1100	-	-	467217.82	4192808.76	Геодезический метод	0.1	-
1101	-	-	467220.28	4192863.18	Геодезический метод	0.1	-
1102	-	-	467227.44	4192890.19	Геодезический метод	0.1	-
1103	-	-	467230.80	4192896.74	Геодезический метод	0.1	-
1104	-	-	467248.87	4192916.20	Геодезический метод	0.1	-
1105	-	-	467307.53	4192979.35	Геодезический метод	0.1	-
1106	-	-	467366.36	4193061.80	Геодезический метод	0.1	-
1107	-	-	467377.71	4193087.28	Геодезический метод	0.1	-
1108	-	-	467377.99	4193126.08	Геодезический метод	0.1	-
1109	-	-	467360.94	4193158.30	Геодезический метод	0.1	-
1110	-	-	467378.65	4193164.91	Геодезический метод	0.1	-
1111	-	-	467419.20	4193222.73	Геодезический метод	0.1	-
1112	-	-	467461.85	4193299.27	Геодезический метод	0.1	-
1113	-	-	467495.53	4193361.63	Геодезический метод	0.1	-
1114	-	-	467522.58	4193420.84	Геодезический метод	0.1	-
1115	-	-	467531.85	4193454.12	Геодезический метод	0.1	-
1116	-	-	467536.76	4193482.24	Геодезический метод	0.1	-
1117	-	-	467545.48	4193478.26	Геодезический метод	0.1	-
1118	-	-	467553.13	4193454.54	Геодезический метод	0.1	-
1119	-	-	467563.92	4193441.78	Геодезический метод	0.1	-
1120	-	-	467612.73	4193415.87	Геодезический метод	0.1	-
1121	-	-	467633.37	4193426.72	Геодезический метод	0.1	-
1122	-	-	467676.41	4193494.06	Геодезический метод	0.1	-
2. Сведения о характерных точках границ объекта							

Обозначение характерных точек границ	Существующие координаты, м		Измененные (уточненные) координаты, м		Метод определения координат характерной точки	Средняя квадратическая погрешность положения характерной точки (Mt), м	Описание обозначения точки на местности (при необходимости)
	X	Y	X	Y			
1	2	3	4	5	6	7	8
1123	-	-	467686.41	4193526.34	Геодезический метод	0.1	-
1124	-	-	467689.43	4193574.83	Геодезический метод	0.1	-
1125	-	-	467679.99	4193589.40	Геодезический метод	0.1	-
1126	-	-	467599.92	4193644.81	Геодезический метод	0.1	-
1127	-	-	467579.53	4193659.28	Геодезический метод	0.1	-
1128	-	-	467596.44	4193685.85	Геодезический метод	0.1	-
1129	-	-	467615.57	4193709.47	Геодезический метод	0.1	-
1130	-	-	467624.89	4193719.79	Геодезический метод	0.1	-
1131	-	-	467635.24	4193736.26	Геодезический метод	0.1	-
1132	-	-	467644.37	4193753.94	Геодезический метод	0.1	-
1133	-	-	467656.32	4193769.50	Геодезический метод	0.1	-
1134	-	-	467635.33	4193779.41	Геодезический метод	0.1	-
1135	-	-	467637.92	4193783.70	Геодезический метод	0.1	-
1136	-	-	467695.59	4193754.17	Геодезический метод	0.1	-
1137	-	-	467769.94	4193683.14	Геодезический метод	0.1	-
1138	-	-	467797.17	4193648.28	Геодезический метод	0.1	-
1139	-	-	467887.50	4193595.23	Геодезический метод	0.1	-
1140	-	-	467862.43	4193565.05	Геодезический метод	0.1	-
1141	-	-	467841.00	4193562.22	Геодезический метод	0.1	-
1142	-	-	467849.82	4193540.76	Геодезический метод	0.1	-
1143	-	-	467863.73	4193541.57	Геодезический метод	0.1	-
1144	-	-	467881.60	4193558.09	Геодезический метод	0.1	-
1145	-	-	467901.62	4193564.31	Геодезический метод	0.1	-
1146	-	-	467911.86	4193580.78	Геодезический метод	0.1	-
1147	-	-	467918.24	4193585.42	Геодезический метод	0.1	-
2. Сведения о характерных точках границ объекта							

Обозначение характерных точек границ	Существующие координаты, м		Измененные (уточненные) координаты, м		Метод определения координат характерной точки	Средняя квадратическая погрешность положения характерной точки (Mt), м	Описание обозначения точки на местности (при наличии)
	X	Y	X	Y			
1	2	3	4	5	6	7	8
1148	-	-	467922.29	4193607.60	Геодезический метод	0.1	-
1149	-	-	467903.14	4193647.68	Геодезический метод	0.1	-
1150	-	-	467903.06	4193688.08	Геодезический метод	0.1	-
1151	-	-	467896.26	4193717.03	Геодезический метод	0.1	-
1152	-	-	467901.04	4193759.94	Геодезический метод	0.1	-
1153	-	-	467893.27	4193802.40	Геодезический метод	0.1	-
1154	-	-	467873.74	4193862.35	Геодезический метод	0.1	-
1155	-	-	467872.04	4193877.61	Геодезический метод	0.1	-
1156	-	-	467851.59	4193896.54	Геодезический метод	0.1	-
1157	-	-	467819.61	4193926.14	Геодезический метод	0.1	-
1158	-	-	467792.23	4193927.11	Геодезический метод	0.1	-
1159	-	-	467768.53	4193924.21	Геодезический метод	0.1	-
1160	-	-	467744.82	4193921.30	Геодезический метод	0.1	-
1161	-	-	467716.96	4193937.08	Геодезический метод	0.1	-
1162	-	-	467688.47	4193980.89	Геодезический метод	0.1	-
1163	-	-	467694.15	4194009.51	Геодезический метод	0.1	-
1164	-	-	467716.44	4194038.74	Геодезический метод	0.1	-
1165	-	-	467719.29	4194059.15	Геодезический метод	0.1	-
1166	-	-	467695.52	4194085.46	Геодезический метод	0.1	-
1167	-	-	467674.08	4194099.75	Геодезический метод	0.1	-
1168	-	-	467630.66	4194128.68	Геодезический метод	0.1	-
1169	-	-	467601.01	4194156.93	Геодезический метод	0.1	-
1170	-	-	467573.68	4194217.60	Геодезический метод	0.1	-
1171	-	-	467540.98	4194262.75	Геодезический метод	0.1	-
1172	-	-	467520.69	4194299.21	Геодезический метод	0.1	-
2. Сведения о характерных точках границ объекта							

Обозначение характерных точек границ	Существующие координаты, м		Измененные (уточненные) координаты, м		Метод определения координат характерной точки	Средняя квадратическая погрешность положения характерной точки (Mt), м	Описание обозначения точки на местности (при наличии)
	X	Y	X	Y			
1	2	3	4	5	6	7	8
1173	-	-	467517.15	4194327.61	Геодезический метод	0.1	-
1174	-	-	467523.39	4194365.03	Геодезический метод	0.1	-
1175	-	-	467506.95	4194416.52	Геодезический метод	0.1	-
1176	-	-	467478.32	4194450.25	Геодезический метод	0.1	-
1177	-	-	467436.75	4194459.79	Геодезический метод	0.1	-
1178	-	-	467383.73	4194476.16	Геодезический метод	0.1	-
1179	-	-	467344.34	4194510.28	Геодезический метод	0.1	-
1180	-	-	467339.51	4194514.46	Геодезический метод	0.1	-
1181	-	-	467246.82	4194590.64	Геодезический метод	0.1	-
1182	-	-	467229.25	4194637.83	Геодезический метод	0.1	-
1183	-	-	467226.15	4194697.24	Геодезический метод	0.1	-
1184	-	-	467214.72	4194744.95	Геодезический метод	0.1	-
1185	-	-	467192.18	4194781.53	Геодезический метод	0.1	-
1186	-	-	467176.05	4194803.06	Геодезический метод	0.1	-
1187	-	-	467266.97	4194748.09	Геодезический метод	0.1	-
1188	-	-	467285.21	4194732.76	Геодезический метод	0.1	-
1189	-	-	467355.06	4194687.54	Геодезический метод	0.1	-
1190	-	-	467420.81	4194642.77	Геодезический метод	0.1	-
1191	-	-	467433.14	4194634.69	Геодезический метод	0.1	-
1192	-	-	467504.44	4194587.97	Геодезический метод	0.1	-
1193	-	-	467579.09	4194540.36	Геодезический метод	0.1	-
1194	-	-	467613.62	4194597.42	Геодезический метод	0.1	-
1195	-	-	467652.41	4194661.52	Геодезический метод	0.1	-
1196	-	-	467685.52	4194641.55	Геодезический метод	0.1	-
1197	-	-	467898.22	4195026.91	Геодезический метод	0.1	-
2. Сведения о характерных точках границ объекта							

[illegible]

Обозначение характерных точек границ	Существующие координаты, м		Измененные (уточненные) координаты, м		Метод определения координат характерной точки	Средняя квадратическая погрешность положения характерной точки (Mt), м	Описание обозначения точки на местности (при необходимости)
	X	Y	X	Y			
1	2	3	4	5	6	7	8
1218	-	-	467606.92	4192430.72	Геодезический метод	0.1	-
1219	-	-	467576.79	4192472.01	Геодезический метод	0.1	-
1220	-	-	467575.75	4192493.18	Геодезический метод	0.1	-
1221	-	-	467583.17	4192511.69	Геодезический метод	0.1	-
1222	-	-	467586.35	4192528.62	Геодезический метод	0.1	-
1223	-	-	467582.15	4192577.84	Геодезический метод	0.1	-
1224	-	-	467565.25	4192636.05	Геодезический метод	0.1	-
1225	-	-	467564.06	4192638.73	Геодезический метод	0.1	-
1226	-	-	467343.79	4192544.94	Геодезический метод	0.1	-
1227	-	-	467365.47	4192492.63	Геодезический метод	0.1	-
1228	-	-	467379.20	4192452.40	Геодезический метод	0.1	-
1229	-	-	467380.24	4192434.95	Геодезический метод	0.1	-
1230	-	-	467379.16	4192366.59	Геодезический метод	0.1	-
1231	-	-	467378.08	4192349.12	Геодезический метод	0.1	-
1232	-	-	467375.95	4192320.55	Геодезический метод	0.1	-
1233	-	-	467366.97	4192299.39	Геодезический метод	0.1	-
1234	-	-	467385.93	4192258.52	Геодезический метод	0.1	-
1235	-	-	467413.18	4192218.36	Геодезический метод	0.1	-
1236	-	-	467442.77	4192192.44	Геодезический метод	0.1	-
1237	-	-	467464.96	4192181.32	Геодезический метод	0.1	-
1238	-	-	467484.69	4192171.44	Геодезический метод	0.1	-
1239	-	-	467480.98	4192161.57	Геодезический метод	0.1	-
1240	-	-	467467.40	4192149.24	Геодезический метод	0.1	-
1241	-	-	467449.51	4192131.36	Геодезический метод	0.1	-
1242	-	-	467450.11	4192108.54	Геодезический метод	0.1	-
2. Сведения о характерных точках границ объекта							

Обозначение характерных точек границ	Существующие координаты, м		Измененные (уточненные) координаты, м		Метод определения координат характерной точки	Средняя квадратическая погрешность положения характерной точки (Mt), м	Описание обозначения точки на местности (при необходимости)
	X	Y	X	Y			
1	2	3	4	5	6	7	8
1243	-	-	467459.96	4192070.29	Геодезический метод	0.1	-
1244	-	-	467477.83	4192046.22	Геодезический метод	0.1	-
1245	-	-	467502.48	4192027.08	Геодезический метод	0.1	-
1246	-	-	467519.13	4192021.52	Геодезический метод	0.1	-
1247	-	-	467527.29	4192013.01	Геодезический метод	0.1	-
1248	-	-	467562.97	4191960.74	Геодезический метод	0.1	-
1249	-	-	467564.63	4191959.14	Геодезический метод	0.1	-
1250	-	-	467587.42	4191936.91	Геодезический метод	0.1	-
1251	-	-	467617.85	4191892.98	Геодезический метод	0.1	-
1252	-	-	467615.82	4191881.99	Геодезический метод	0.1	-
1253	-	-	467609.21	4191879.35	Геодезический метод	0.1	-
1254	-	-	467597.31	4191883.32	Геодезический метод	0.1	-
1255	-	-	467580.78	4191897.89	Геодезический метод	0.1	-
1256	-	-	467565.37	4191892.98	Геодезический метод	0.1	-
1257	-	-	467560.95	4191899.88	Геодезический метод	0.1	-
1258	-	-	467554.35	4191923.70	Геодезический метод	0.1	-
1259	-	-	467553.08	4191927.37	Геодезический метод	0.1	-
1260	-	-	467526.26	4191853.55	Геодезический метод	0.1	-
1261	-	-	467650.63	4191787.47	Геодезический метод	0.1	-
1262	-	-	467727.87	4191753.97	Геодезический метод	0.1	-
1214	466245.80	4198027.53	467911.60	4192204.01	Геодезический метод	0.1	-
1263	-	-	463724.55	4192155.63	Геодезический метод	0.1	-
1264	-	-	463715.75	4192174.99	Геодезический метод	0.1	-
1265	-	-	463704.83	4192199.05	Геодезический метод	0.1	-
1266	-	-	463700.52	4192183.79	Геодезический метод	0.1	-
2. Сведения о характерных точках границ объекта							

Обозначение характерных точек границ	Существующие координаты, м		Измененные (уточненные) координаты, м		Метод определения координат характерной точки	Средняя квадратическая погрешность положения характерной точки (Mt), м	Описание обозначен ия точки на местности (при масштабе)
	X	Y	X	Y			
1	2	3	4	5	6	7	8
1267	-	-	463698.77	4192177.60	Геодезический метод	0.1	-
1268	-	-	463698.76	4192177.58	Геодезический метод	0.1	-
1269	-	-	463702.71	4192178.53	Геодезический метод	0.1	-
1270	-	-	463703.23	4192176.39	Геодезический метод	0.1	-
1271	-	-	463698.07	4192175.14	Геодезический метод	0.1	-
1272	-	-	463687.83	4192138.82	Геодезический метод	0.1	-
1273	-	-	463693.42	4192136.25	Геодезический метод	0.1	-
1274	-	-	463702.36	4192132.16	Геодезический метод	0.1	-
1275	-	-	463711.83	4192127.82	Геодезический метод	0.1	-
1263	-	-	463724.55	4192155.63	Геодезический метод	0.1	-
1276	-	-	463713.33	4192178.67	Геодезический метод	0.1	-
1277	-	-	463707.96	4192181.28	Геодезический метод	0.1	-
1278	-	-	463707.00	4192179.30	Геодезический метод	0.1	-
1279	-	-	463712.36	4192176.69	Геодезический метод	0.1	-
1276	-	-	463713.33	4192178.67	Геодезический метод	0.1	-

3. Сведения о характерных точках части (частей) границы объекта

Обозначение характерных точек части границы	Существующие координаты, м		Измененные (уточненные) координаты, м		Метод определения координат характерной точки	Средняя квадратическая погрешность положения характерной точки (Mt), м	Описание обозначен ия точки на местности (при масштабе)
	X	Y	X	Y			
1	2	3	4	5	6	7	8
-	-	-	-	-	-	-	

ТЕКСТОВОЕ ОПИСАНИЕ местоположения границ населенных пунктов, территориальных зон		
Прохождение границы		Описание прохождения границы
от точки	до точки	
1	2	3
-	-	-
