



**МИНИСТЕРСТВО
СТРОИТЕЛЬСТВА
НОВОСИБИРСКОЙ ОБЛАСТИ**

ПРИКАЗ

24.02.2025

№ 19-НПА

г. Новосибирск

О внесении изменений в приказ министерства строительства Новосибирской области от 25.01.2019 № 23

В соответствии с приказами министерства строительства Новосибирской области от 05.02.2024 № 67 «О подготовке проекта внесения изменений в правила землепользования и застройки Степного сельсовета Искитимского района Новосибирской области», от 25.03.2024 № 171 «О подготовке проектов внесения изменений в правила землепользования и застройки отдельных поселений Новосибирской области», с учетом протокола общественных обсуждений по проекту внесения изменений в правила землепользования и застройки Степного сельсовета Искитимского района Новосибирской области от 28.10.2024, заключения о результатах общественных обсуждений от 30.10.2024, заключения комиссии по подготовке проектов правил землепользования и застройки поселений, входящих в состав Новосибирской агломерации Новосибирской области от 14.02.2025 № 3, руководствуясь Положением о министерстве строительства Новосибирской области, утвержденным постановлением Правительства Новосибирской области от 02.10.2014 № 398-п **п р и к а з ы в а ю:**

Внести в приказ министерства строительства Новосибирской области от 25.01.2019 № 23 «Об утверждении правил землепользования и застройки Степного сельсовета Искитимского района Новосибирской области», следующие изменения:

в правилах землепользования и застройки Степного сельсовета Искитимского района Новосибирской области:

1. В абзаце 2 пункта 22 главы 6 слова «предусмотренных пунктами 3 - 6 части 2 и частью 3.1 статьи 33 Градостроительного кодекса Российской Федерации» заменить словами «предусмотренных пунктами 3 - 5 части 2 и частью 3.1 статьи 33 Градостроительного кодекса Российской Федерации».

2. Пункт 31 главы 9 изложить в следующей редакции:

«31. На карте градостроительного зонирования установлены следующие виды территориальных зон (в скобках приводится их кодовое обозначение).

№ п	Наименование территориальной зоны	Код территориальной зоны
1	2	3
1	Жилые зоны	
1.1	Зона застройки индивидуальными жилыми домами в границах земель населенных пунктов (нЖин)	нЖин-Ст1 нЖин-Ст2 нЖин-Бор1 нЖин-Бер1 нЖин-Окт1 нЖин-Раз1
1.2	Зона застройки малоэтажными жилыми домами в границах земель населенных пунктов (нЖмл)	нЖмл-Ст1 нЖмл-Бор1 нЖмл-Бер1 нЖмл-Раз1 нЖмл-Окт1
1.3	Зона ведения садового хозяйства в границах земель населенных пунктов (нСсх)	нСсх-Окт1
2	Общественно-деловые зоны	
2.1	Зона смешанной и общественно-деловой застройки в границах земель населенных пунктов (нСОД)	нСОД-Бор1
2.2	Многофункциональная общественно-деловая зона в границах земель населенных пунктов (нОм)	нОм-Ст1 нОм-Бор1
2.3	Зона объектов торговли в границах земель населенных пунктов (нОмТ)	нОмТ-Ст1 нОмТ-Окт1 нОмТ-Раз1
2.4	Зона специализированной общественной застройки в границах земель населенных пунктов (нОс)	нОс-Ст1 нОс-Бор1 нОс-Окт1 нОс-Бер1
2.5	Зона дошкольных образовательных и общеобразовательных организаций (ОсДсШ)	ОсДсШ-Ст1 ОсДсШ-Окт1 ОсДсШ-Раз1
2.6	Зона объектов культуры и искусства (ОсКи)	ОсКи-Ст1
2.7	Зона объектов здравоохранения (ОсЗ)	ОсЗ-Ст1 ОсЗ-Бор1 ОсЗ-Окт1 ОсЗ-Бер1 ОсЗ-Раз1
2.8	Зона объектов физической культуры и массового спорта (ОсФС)	ОсФС-Раз1
3	Производственные зоны, зоны инженерной и транспортной инфраструктур	
3.1	Зона инженерной инфраструктуры в границах земель населенных пунктов (нИ)	нИ-Ст1
3.2	Зона объектов коммунального обслуживания (ИК)	ИК
3.3	Зона объектов коммунального обслуживания в границах земель населенных пунктов (нИК)	нИК-Ст1 нИК-Бор1

		нИК-Бер1
3.4	Зона объектов автомобильного транспорта (ТА)	ТА
3.5	Зона уличной и дорожной сети (УДС)	УДС-Ст1
		УДС-Бор1
		УДС-Окт1
		УДС-Бер1
		УДС-Раз1
4	Зоны сельскохозяйственного использования	
4.1	Зона сельскохозяйственного использования (Си)	Си
4.2	Зона сельскохозяйственных угодий (Су)	Су
4.3	Производственная зона сельскохозяйственных предприятий (СиПп)	СиПп
4.4	Иные зоны сельскохозяйственного назначения (СиИВ)	СиИВ
5	Зоны рекреационного назначения	
5.1	Зона лесов (Л)	Л
5.2	Зона объектов спорта в границах земель населенных пунктов (нРс)	нРс-Ст1
6	Зоны специального назначения	
6.1	Зона кладбищ (ДКл)	ДКл
6.2	Зона складирования и захоронения отходов (ДСп)	ДСп
7	Зоны размещения военных объектов и иные зоны специального назначения	
7.1	Зона режимных территорий (РежТ)	РежТ
8	Иные территориальные зоны	
8.1	Зона акваторий (В)	В
8.2	Зона общего пользования водными объектами (Воп)	Воп
8.3	Зона территории общего пользования (ТОП)	ТОП-Ст1
		ТОП-Бор1
		ТОП-Окт1
		ТОП-Бер1
		ТОП-Раз1

».

3. Главы 11, 12 изложить в редакции согласно приложению № 1 к настоящему приказу.

4. Часть III изложить в следующей редакции:

«Часть III. Карты градостроительного зонирования Степного сельсовета Искитимского района Новосибирской области

43. Карта градостроительного зонирования Степного сельсовета Искитимского района Новосибирской области (приложение № 1, лист № 1).

44. Карта градостроительного зонирования Степного сельсовета Искитимского района Новосибирской области. Часть карты градостроительного зонирования. Территория деревни Бородавкино (приложение № 1, лист № 2).

45. Карта градостроительного зонирования Степного сельсовета Искитимского района Новосибирской области. Фрагмент карты градостроительного зонирования. Территория поселка Березовка (приложение № 1, лист № 3).

46. Карта градостроительного зонирования Степного сельсовета Искитимского района Новосибирской области. Часть карты градостроительного зонирования. Территория поселка Октябрьский (приложение № 1, лист № 4).

47. Карта градостроительного зонирования Степного сельсовета Искитимского района Новосибирской области. Часть карты градостроительного зонирования. Территория поселка Раздольный (приложение № 1, лист № 5).

48. Карта градостроительного зонирования Степного сельсовета Искитимского района Новосибирской области. Часть карты градостроительного зонирования. Территория поселка Степной (приложение № 1, лист № 6).

49. Карта зон с особыми условиями использования территории Степного сельсовета Искитимского района Новосибирской области (приложение № 2).

50. Сведения о границах территориальных зон, перечень координат характерных точек границ территориальных зон правил землепользования и застройки Степного сельсовета Искитимского района Новосибирской области в системе координат, используемой для ведения Единого государственного реестра недвижимости (приложение № 3).

51. Перечень изменяемых территориальных зон Степного сельсовета Искитимского района Новосибирской области, сведения о которых внесены в Единый государственный реестр недвижимости (приложение № 4).

52. Перечень ликвидируемых территориальных зон Степного сельсовета Искитимского района Новосибирской области, сведения о которых внесены в Единый государственный реестр недвижимости (приложение № 4).».

5. Приложение № 1 изложить в редакции согласно приложению № 2 к настоящему приказу.

6. Приложение № 2 изложить в редакции согласно приложению № 3 к настоящему приказу.

7. Сведения о границах территориальных зон, перечень координат характерных точек этих зон в системе координат, используемой для ведения Единого государственного реестра недвижимости приложения № 3 изложить в редакции согласно приложению № 4 к настоящему приказу.

8. Дополнить приложением № 4 согласно приложению № 5 к настоящему приказу.

Министр

Д.Н. Богомолов

ПРИЛОЖЕНИЕ № 1
к приказу министерства строительства
Новосибирской области
от 24.02.2025 № 19-НПА

«Глава 11. Градостроительные регламенты в части видов разрешенного использования земельных участков и объектов капитального строительства (далее - вид РИ), предельных размеров земельных участков и предельных параметров разрешенного строительства, реконструкции объектов капитального строительства по территориальным зонам

39. Виды разрешенного использования земельных участков и объектов капитального строительства для территориальных зон, код вида РИ в соответствии с классификатором видов разрешенного использования, утвержденным приказом Федеральной службы государственной регистрации, кадастра и картографии от 10.11.2020 № П/0412.

Таблица № 1

№ п.	Наименование территориальной зоны/ код территориальной зоны	Основные виды РИ (Код вида РИ)	Условно разрешенные виды РИ (Код вида РИ)	Вспомогательные виды РИ (Код вида РИ)
1	2	3	4	5
1	Жилые зоны			
1.1	Зона застройки индивидуальными жилыми домами в границах земель населенных пунктов (нЖин)/ (нЖин-Ст1) (нЖин-Ст2) (нЖин-Бор1) (нЖин-Бер1)	Для индивидуального жилищного строительства (2.1) Для ведения личного подсобного хозяйства (приусадебный земельный участок) (2.2) Блокированная жилая застройка (2.3) Здравоохранение (3.4) Амбулаторно-поликлиническое обслуживание (3.4.1)	Малоэтажная многоквартирная жилая застройка (2.1.1) Обслуживания жилой застройки (2.7) Хранение автотранспорта (2.7.1) Коммунальное обслуживание (3.1) Социальное обслуживание (3.2) Бытовое обслуживание (3.3) Культурное развитие (3.6) Религиозное использование (3.7) Амбулаторное ветеринарное обслуживание	Не устанавливается

№ п.	Наименование территориальной зоны/ код территориальной зоны	Основные виды РИ (Код вида РИ)	Условно разрешенные виды РИ (Код вида РИ)	Вспомогательные виды РИ (Код вида РИ)
1	2	3	4	5
	(нЖин-Раз1) (нЖин-Окт1)	Дошкольное, начальное и среднее общее образование (3.5.1) Культурное развитие (3.6) Объекты культурно-досуговой деятельности (3.6.1) Земельные участки (территории) общего пользования (12.0) Улично-дорожная сеть (12.0.1) Благоустройство территории (12.0.2) Ведение садоводства (13.2)	(3.10.1) Деловое управление (4.1) Рынки (4.3) Магазины (4.4) Общественное питание (4.6) Стоянка транспортных средств (4.9.2) Обеспечение занятий спортом в помещениях (5.1.2) Площадки для занятий спортом (5.1.3)	
1.2	Зона застройки малоэтажными жилыми домами в границах земель населенных пунктов (нЖмл)/ (нЖмл-Ст1) (нЖмл-Бор1) (нЖмл-Бер1) (нЖмл-Раз1) (нЖмл-Окт1)	Малоэтажная многоквартирная жилая застройка (2.1.1) Блокированная жилая застройка (2.3) Здравоохранение (3.4) Амбулаторно-поликлиническое обслуживание (3.4.1) Дошкольное, начальное и среднее общее образование (3.5.1) Культурное развитие (3.6) Объекты культурно-досуговой деятельности (3.6.1) Земельные участки (территории) общего пользования (12.0) Улично-дорожная сеть (12.0.1) Благоустройство территории (12.0.2)	Для индивидуального жилищного строительства (2.1) Среднеэтажная жилая застройка (2.5) Хранение автотранспорта (2.7.1) Коммунальное обслуживание (3.1) Предоставление коммунальных услуг (3.1.1) Административные здания организаций, обеспечивающих предоставление коммунальных услуг (3.1.2) Социальное обслуживание (3.2) Бытовое обслуживание (3.3) Религиозное использование (3.7) Амбулаторное ветеринарное обслуживание (3.10.1) Деловое управление (4.1) Рынки (4.3) Магазины (4.4)	Служебные гаражи (4.9) Стоянка транспортных средств (4.9.2)

№ п.	Наименование территориальной зоны/ код территориальной зоны	Основные виды РИ (Код вида РИ)	Условно разрешенные виды РИ (Код вида РИ)	Вспомогательные виды РИ (Код вида РИ)
1	2	3	4	5
			Общественное питание (4.6) Обеспечение занятий спортом в помещениях (5.1.2) Площадки для занятий спортом (5.1.3) Земельные участки, входящие в состав общего имущества собственников индивидуальных жилых домов в малоэтажном жилом комплексе (14.0)	
1.3	Зона ведения садового хозяйства в границах земель населенных пунктов (нСсх)/ (нСсх-Окт1)	Земельные участки общего назначения (13.0) Ведение садоводства (13.2)	Коммунальное обслуживание (3.1) Предоставление коммунальных услуг (3.1.1) Административные здания организаций, обеспечивающих предоставление коммунальных услуг (3.1.2) Здравоохранение (3.4) Амбулаторно-поликлиническое обслуживание (3.4.1) Стационарное медицинское обслуживание (3.4.2) Медицинские организации особого назначения (3.4.3) Магазины (4.4) Стоянка транспортных средств (4.9.2)	Не устанавливается
2	Общественно-деловые зоны			
2.1	Зона смешанной и общественно-деловой застройки в границах земель населенных пунктов (нСОД)/ (нСОД-Бор1)	Для индивидуального жилищного строительства (2.1) Малоэтажная многоквартирная жилая застройка (2.1.1) Блокированная жилая застройка (2.3) Здравоохранение (3.4)	Среднеэтажная жилая застройка (2.5) Хранение автотранспорта (2.7.1) Коммунальное обслуживание (3.1) Предоставление коммунальных услуг (3.1.1) Административные здания организаций, обеспечивающих предоставление	Служебные гаражи (4.9)

№ п.	Наименование территориальной зоны/ код территориальной зоны	Основные виды РИ (Код вида РИ)	Условно разрешенные виды РИ (Код вида РИ)	Вспомогательные виды РИ (Код вида РИ)
1	2	3	4	5
		Амбулаторно-поликлиническое обслуживание (3.4.1) Дошкольное, начальное и среднее общее образование (3.5.1) Культурное развитие (3.6) Объекты культурно-досуговой деятельности (3.6.1) Стоянка транспортных средств (4.9.2) Обеспечение занятий спортом в помещениях (5.1.2) Площадки для занятий спортом (5.1.3) Земельные участки (территории) общего пользования (12.0) Улично-дорожная сеть (12.0.1) Благоустройство территории (12.0.2) Земельные участки, входящие в состав общего имущества собственников индивидуальных жилых домов в малоэтажном жилом комплексе (14.0)	коммунальных услуг (3.1.2) Социальное обслуживание (3.2) Бытовое обслуживание (3.3) Религиозное использование (3.7) Амбулаторное ветеринарное обслуживание (3.10.1) Деловое управление (4.1) Рынки (4.3) Магазины (4.4) Общественное питание (4.6) Использование лесов (10.0)	
2.2	Многофункциональная общественно-деловая зона в границах земель населенных пунктов (нОм)/ (нОм-Ст1)	Малоэтажная многоквартирная жилая застройка (2.1.1) Среднеэтажная жилая застройка (2.5) Многоэтажная жилая застройка (высотная застройка) (2.6) Общественное использование	Хранение автотранспорта (2.7.1) Спорт (5.1) Обеспечение спортивно-зрелищных мероприятий (5.1.1) Обеспечение занятий спортом в помещениях (5.1.2) Площадки для занятий спортом (5.1.3)	Не устанавливается

№ п.	Наименование территориальной зоны/ код территориальной зоны	Основные виды РИ (Код вида РИ)	Условно разрешенные виды РИ (Код вида РИ)	Вспомогательные виды РИ (Код вида РИ)
1	2	3	4	5
	(нОм-Бор1)	<p>объектов капитального строительства (3.0)</p> <p>Коммунальное обслуживание (3.1)</p> <p>Предоставление коммунальных услуг (3.1.1)</p> <p>Административные здания организаций, обеспечивающих предоставление коммунальных услуг (3.1.2)</p> <p>Социальное обслуживание (3.2)</p> <p>Дома социального обслуживания (3.2.1)</p> <p>Оказание социальной помощи населению (3.2.2)</p> <p>Оказание услуг связи (3.2.3)</p> <p>Общежития (3.2.4)</p> <p>Бытовое обслуживание (3.3)</p> <p>Здравоохранение (3.4)</p> <p>Амбулаторно-поликлиническое обслуживание (3.4.1)</p> <p>Стационарное медицинское обслуживание (3.4.2)</p> <p>Медицинские организации особого назначения (3.4.3)</p> <p>Образование и просвещение (3.5)</p> <p>Дошкольное, начальное и среднее общее образование (3.5.1)</p> <p>Среднее и высшее</p>	<p>Оборудованные площадки для занятий спортом (5.1.4)</p> <p>Трубопроводный транспорт (7.5)</p>	

№ п.	Наименование территориальной зоны/ код территориальной зоны	Основные виды РИ (Код вида РИ)	Условно разрешенные виды РИ (Код вида РИ)	Вспомогательные виды РИ (Код вида РИ)
1	2	3	4	5
		профессиональное образование (3.5.2) Культурное развитие (3.6) Объекты культурно-досуговой деятельности (3.6.1) Парки культуры и отдыха (3.6.2) Цирки и зверинцы (3.6.3) Религиозное использование (3.7) Осуществление религиозных обрядов (3.7.1) Религиозное управление и образование (3.7.2) Общественное управление (3.8) Государственное управление (3.8.1) Представительская деятельность (3.8.2) Обеспечение научной деятельности (3.9) Обеспечение деятельности в области гидрометеорологии и смежных с ней областях (3.9.1) Проведение научных исследований (3.9.2) Проведение научных испытаний (3.9.3) Ветеринарное обслуживание (3.10) Амбулаторное ветеринарное обслуживание (3.10.1) Приюты для животных (3.10.2)		

№ п.	Наименование территориальной зоны/ код территориальной зоны	Основные виды РИ (Код вида РИ)	Условно разрешенные виды РИ (Код вида РИ)	Вспомогательные виды РИ (Код вида РИ)
1	2	3	4	5
		<p>Предпринимательство (4.0)</p> <p>Деловое управление (4.1)</p> <p>Объекты торговли (торговые центры, торгово-развлекательные центры (комплексы) (4.2)</p> <p>Рынки (4.3)</p> <p>Магазины (4.4)</p> <p>Банковская и страховая деятельность (4.5)</p> <p>Общественное питание (4.6)</p> <p>Гостиничное обслуживание (4.7)</p> <p>Развлечение (4.8)</p> <p>Развлекательные мероприятия (4.8.1)</p> <p>Проведение азартных игр (4.8.2)</p> <p>Проведение азартных игр в игорных зонах (4.8.3)</p> <p>Служебные гаражи (4.9)</p> <p>Объекты дорожного сервиса (4.9.1)</p> <p>Заправка транспортных средств (4.9.1.1)</p> <p>Обеспечение дорожного отдыха (4.9.1.2)</p> <p>Автомобильные мойки (4.9.1.3)</p> <p>Ремонт автомобилей (4.9.1.4)</p> <p>Стоянка транспортных средств (4.9.2)</p> <p>Выставочно-ярмарочная деятельность (4.10)</p>		

№ п.	Наименование территориальной зоны/ код территориальной зоны	Основные виды РИ (Код вида РИ)	Условно разрешенные виды РИ (Код вида РИ)	Вспомогательные виды РИ (Код вида РИ)
1	2	3	4	5
		Земельные участки (территории) общего пользования (12.0) Улично-дорожная сеть (12.0.1) Благоустройство территории (12.0.2)		
2.3	Зона объектов торговли в границах земель населенных пунктов (нОмТ)/ (нОмТ-Ст1) (нОмТ-Окт1) (нОмТ-Раз1)	Объекты торговли (торговые центры, торгово-развлекательные центры (комплексы) (4.2) Магазины (4.4) Земельные участки (территории) общего пользования (12.0) Улично-дорожная сеть (12.0.1) Благоустройство территории (12.0.2)	Не устанавливается	Коммунальное обслуживание (3.1) Предоставление коммунальных услуг (3.1.1) Административные здания организаций, обеспечивающих предоставление коммунальных услуг (3.1.2) Общественное питание (4.6) Служебные гаражи (4.9) Стоянка транспортных средств (4.9.2)
2.4	Зона специализированной общественной застройки в границах земель населенных пунктов (нОс)/ (нОс-Ст1) (нОс-Бор1) (нОс-Окт1) (нОс-Бер1)	Хранение автотранспорта (2.7.1) Коммунальное обслуживание (3.1) Предоставление коммунальных услуг (3.1.1) Административные здания организаций, обеспечивающих предоставление коммунальных услуг (3.1.2) Социальное обслуживание (3.2) Дома социального обслуживания (3.2.1) Оказание социальной помощи	Амбулаторное ветеринарное обслуживание (3.10.1) Приюты для животных (3.10.2) Обеспечение спортивно-зрелищных мероприятий (5.1.1) Обеспечение занятий спортом в помещениях (5.1.2) Площадки для занятий спортом (5.1.3) Оборудованные площадки для занятий спортом (5.1.4) Склад (6.9) Складские площадки (6.9.1)	Не устанавливается

№ п.	Наименование территориальной зоны/ код территориальной зоны	Основные виды РИ (Код вида РИ)	Условно разрешенные виды РИ (Код вида РИ)	Вспомогательные виды РИ (Код вида РИ)
1	2	3	4	5
		населению (3.2.2) Оказание услуг связи (3.2.3) Общежития (3.2.4) Бытовое обслуживание (3.3) Здравоохранение (3.4) Амбулаторно-поликлиническое обслуживание (3.4.1) Стационарное медицинское обслуживание (3.4.2) Медицинские организации особого назначения (3.4.3) Образование и просвещение (3.5) Дошкольное, начальное и среднее общее образование (3.5.1) Среднее и высшее профессиональное образование (3.5.2) Культурное развитие (3.6) Объекты культурно-досуговой деятельности (3.6.1) Парки культуры и отдыха (3.6.2) Цирки и зверинцы (3.6.3) Религиозное использование (3.7) Осуществление религиозных обрядов (3.7.1) Религиозное управление и образование (3.7.2) Общественное управление (3.8) Государственное управление		

№ п.	Наименование территориальной зоны/ код территориальной зоны	Основные виды РИ (Код вида РИ)	Условно разрешенные виды РИ (Код вида РИ)	Вспомогательные виды РИ (Код вида РИ)
1	2	3	4	5
		(3.8.1) Представительская деятельность (3.8.2) Обеспечение научной деятельности (3.9) Обеспечение деятельности в области гидрометеорологии и смежных с ней областях (3.9.1) Проведение научных исследований (3.9.2) Проведение научных испытаний (3.9.3) Предпринимательство (4.0) Деловое управление (4.1) Объекты торговли (торговые центры, торгово-развлекательные центры (комплексы) (4.2) Рынки (4.3) Магазины (4.4) Банковская и страховая деятельность (4.5) Общественное питание (4.6) Гостиничное обслуживание (4.7) Развлечение (4.8) Развлекательные мероприятия (4.8.1) Проведение азартных игр (4.8.2) Проведение азартных игр в игорных зонах (4.8.3) Служебные гаражи (4.9)		

№ п.	Наименование территориальной зоны/ код территориальной зоны	Основные виды РИ (Код вида РИ)	Условно разрешенные виды РИ (Код вида РИ)	Вспомогательные виды РИ (Код вида РИ)
1	2	3	4	5
		Объекты дорожного сервиса (4.9.1) Заправка транспортных средств (4.9.1.1) Обеспечение дорожного отдыха (4.9.1.2) Автомобильные мойки (4.9.1.3) Ремонт автомобилей (4.9.1.4) Выставочно-ярмарочная деятельность (4.10) Земельные участки (территории) общего пользования (12.0) Улично-дорожная сеть (12.0.1) Благоустройство территории (12.0.2)		
2.5	Зона дошкольных образовательных и общеобразовательных организаций (ОсДсШ)/ (ОсДсШ-Ст1) (ОсДсШ-Окт1) (ОсДсШ-Раз1)	Дошкольное, начальное и среднее общее образование (3.5.1) Земельные участки (территории) общего пользования (12.0) Улично-дорожная сеть (12.0.1) Благоустройство территории (12.0.2)	Стоянка транспортных средств (4.9.2)	Не устанавливается
2.6	Зона объектов культуры и искусства (ОсКи)/ (ОсКи-Ст1)	Культурное развитие (3.6) Объекты культурно-досуговой деятельности (3.6.1) Парки культуры и отдыха (3.6.2) Цирки и зверинцы (3.6.3) Земельные участки (территории) общего пользования (12.0)	Образование и просвещение (3.5)	Коммунальное обслуживание (3.1) Предоставление коммунальных услуг (3.1.1) Административные здания организаций, обеспечивающих

№ п.	Наименование территориальной зоны/ код территориальной зоны	Основные виды РИ (Код вида РИ)	Условно разрешенные виды РИ (Код вида РИ)	Вспомогательные виды РИ (Код вида РИ)
1	2	3	4	5
		Улично-дорожная сеть (12.0.1) Благоустройство территории (12.0.2)		предоставление коммунальных услуг (3.1.2) Служебные гаражи (4.9) Стоянка транспортных средств (4.9.2)
2.7	Зона объектов здравоохранения (ОсЗ)/ (ОсЗ-Ст1) (ОсЗ-Бор1) (ОсЗ-Окт1) (ОсЗ-Бер1) (ОсЗ-Раз1)	Здравоохранение (3.4) Амбулаторно-поликлиническое обслуживание (3.4.1) Стационарное медицинское обслуживание (3.4.2) Медицинские организации особого назначения (3.4.3) Земельные участки (территории) общего пользования (12.0) Улично-дорожная сеть (12.0.1) Благоустройство территории (12.0.2)	Санаторная деятельность (9.2.1)	Коммунальное обслуживание (3.1) Предоставление коммунальных услуг (3.1.1) Административные здания организаций, обеспечивающих предоставление коммунальных услуг (3.1.2) Дома социального обслуживания (3.2.1) Оказание социальной помощи населению (3.2.2) Бытовое обслуживание (3.3) Осуществление религиозных обрядов (3.7.1) Магазины (4.4) Общественное питание (4.6) Служебные гаражи (4.9) Стоянка транспортных средств (4.9.2)
2.8	Зона объектов физической культуры и массового спорта (ОсФС)/ (ОсФС-Раз1)	Обеспечение спортивно-зрелищных мероприятий (5.1.1) Обеспечение занятий спортом в помещениях (5.1.2) Площадки для занятий спортом	Не устанавливается	Коммунальное обслуживание (3.1) Предоставление коммунальных услуг (3.1.1) Административные здания

№ п.	Наименование территориальной зоны/ код территориальной зоны	Основные виды РИ (Код вида РИ)	Условно разрешенные виды РИ (Код вида РИ)	Вспомогательные виды РИ (Код вида РИ)
1	2	3	4	5
		(5.1.3) Оборудованные площадки для занятий спортом (5.1.4) Земельные участки (территории) общего пользования (12.0) Улично-дорожная сеть (12.0.1) Благоустройство территории (12.0.2)		организаций, обеспечивающих предоставление коммунальных услуг (3.1.2) Бытовое обслуживание (3.3) Магазины (4.4) Общественное питание (4.6) Служебные гаражи (4.9) Стоянка транспортных средств (4.9.2)
3	Производственные зоны, зоны инженерной и транспортной инфраструктур			
3.1	Зона инженерной инфраструктуры в границах земель населенных пунктов (НИ)/(НИ-Ст1)	Коммунальное обслуживание (3.1) Предоставление коммунальных услуг (3.1.1) Административные здания организаций, обеспечивающих предоставление коммунальных услуг (3.1.2) Железнодорожные пути (7.1.1) Размещение автомобильных дорог (7.2.1) Трубопроводный транспорт (7.5) Земельные участки (территории) общего пользования (12.0) Улично-дорожная сеть (12.0.1) Благоустройство территории (12.0.2)	Здравоохранение (3.4) Амбулаторно-поликлиническое обслуживание (3.4.1) Стационарное медицинское обслуживание (3.4.2) Медицинские организации особого назначения (3.4.3) Общежития (3.2.4) Связь (6.8)	Служебные гаражи (4.9) Объекты дорожного сервиса (4.9.1) Заправка транспортных средств (4.9.1.1) Автомобильные мойки (4.9.1.3) Ремонт автомобилей (4.9.1.4) Стоянка транспортных средств (4.9.2)
3.2	Зона объектов коммунального обслуживания (ИК)	Коммунальное обслуживание (3.1) Предоставление коммунальных	Здравоохранение (3.4) Амбулаторно-поликлиническое обслуживание (3.4.1)	Служебные гаражи (4.9) Стоянка транспортных средств (4.9.2)

№ п.	Наименование территориальной зоны/ код территориальной зоны	Основные виды РИ (Код вида РИ)	Условно разрешенные виды РИ (Код вида РИ)	Вспомогательные виды РИ (Код вида РИ)
1	2	3	4	5
		услуг (3.1.1) Административные здания организаций, обеспечивающих предоставление коммунальных услуг (3.1.2) Железнодорожные пути (7.1.1) Размещение автомобильных дорог (7.2.1)	Стационарное медицинское обслуживание (3.4.2) Медицинские организации особого назначения (3.4.3) Использование лесов (10.0)	Связь (6.8) Благоустройство территории (12.0.2)
3.3	Зона объектов коммунального обслуживания в границах земель населенных пунктов (НИК)/ (НИК-Ст1) (НИК-Бор1) (НИК-Бер1)	Коммунальное обслуживание (3.1) Предоставление коммунальных услуг (3.1.1) Административные здания организаций, обеспечивающих предоставление коммунальных услуг (3.1.2) Железнодорожные пути (7.1.1) Размещение автомобильных дорог (7.2.1) Земельные участки (территории) общего пользования (12.0) Улично-дорожная сеть (12.0.1) Благоустройство территории (12.0.2)	Общежития (3.2.4) Здравоохранение (3.4) Амбулаторно-поликлиническое обслуживание (3.4.1) Стационарное медицинское обслуживание (3.4.2) Медицинские организации особого назначения (3.4.3)	Служебные гаражи (4.9) Стоянка транспортных средств (4.9.2) Связь (6.8)

№ п.	Наименование территориальной зоны/ код территориальной зоны	Основные виды РИ (Код вида РИ)	Условно разрешенные виды РИ (Код вида РИ)	Вспомогательные виды РИ (Код вида РИ)
1	2	3	4	5
3.4	Зона объектов автомобильного транспорта (ТА)	<p>Служебные гаражи (4.9)</p> <p>Объекты дорожного сервиса (4.9.1)</p> <p>Заправка транспортных средств (4.9.1.1)</p> <p>Обеспечение дорожного отдыха (4.9.1.2)</p> <p>Автомобильные мойки (4.9.1.3)</p> <p>Ремонт автомобилей (4.9.1.4)</p> <p>Стоянка транспортных средств (4.9.2)</p> <p>Автомобильный транспорт (7.2)</p> <p>Размещение автомобильных дорог (7.2.1)</p> <p>Обслуживание перевозок пассажиров (7.2.2)</p> <p>Стоянки транспорта общего пользования (7.2.3)</p> <p>Трубопроводный транспорт (7.5)</p>	<p>Здравоохранение (3.4)</p> <p>Амбулаторно-поликлиническое обслуживание (3.4.1)</p> <p>Стационарное медицинское обслуживание (3.4.2)</p> <p>Медицинские организации особого назначения (3.4.3)</p> <p>Железнодорожные пути (7.1.1)</p> <p>Использование лесов (10.0)</p>	<p>Коммунальное обслуживание (3.1)</p> <p>Предоставление коммунальных услуг (3.1.1)</p> <p>Административные здания организаций, обеспечивающих предоставление коммунальных услуг (3.1.2)</p> <p>Связь (6.8)</p> <p>Благоустройство территории (12.0.2)</p>
3.5	Зона уличной и дорожной сети (УДС)/ (УДС-Ст1) (УДС-Бор1) (УДС-Окт1) (УДС-Бер1) (УДС-Раз1)	<p>Стоянка транспортных средств (4.9.2)</p> <p>Размещение автомобильных дорог (7.2.1)</p> <p>Обслуживание перевозок пассажиров (7.2.2)</p> <p>Стоянки транспорта общего пользования (7.2.3)</p> <p>Трубопроводный транспорт (7.5)</p> <p>Внеуличный транспорт (7.6)</p> <p>Земельные участки (территории) общего пользования (12.0)</p>	<p>Хранение автотранспорта (2.7.1)</p>	<p>Коммунальное обслуживание (3.1)</p> <p>Предоставление коммунальных услуг (3.1.1)</p> <p>Административные здания организаций, обеспечивающих предоставление коммунальных услуг (3.1.2)</p>

№ п.	Наименование территориальной зоны/ код территориальной зоны	Основные виды РИ (Код вида РИ)	Условно разрешенные виды РИ (Код вида РИ)	Вспомогательные виды РИ (Код вида РИ)
1	2	3	4	5
		Улично-дорожная сеть (12.0.1) Благоустройство территории (12.0.2)		
4	Зоны сельскохозяйственного использования			
4.1	Зона сельскохозяйственного использования (Си)	Сельскохозяйственное использование (1.0) Растениеводство (1.1) Выращивание зерновых и иных сельскохозяйственных культур (1.2) Овощеводство (1.3) Выращивание тонирующих, лекарственных, цветочных культур (1.4) Садоводство (1.5) Виноградарство (1.5.1) Выращивание льна и конопли (1.6) Животноводство (1.7) Скотоводство (1.8) Звероводство (1.9) Птицеводство (1.10) Свиноводство (1.11) Пчеловодство (1.12) Рыбоводство (1.13) Научное обеспечение сельского хозяйства (1.14) Хранение и переработка сельскохозяйственной продукции (1.15) Питомники (1.17)	Коммунальное обслуживание (3.1) Предоставление коммунальных услуг (3.1.1) Административные здания организаций, обеспечивающих предоставление коммунальных услуг (3.1.2) Стоянка транспортных средств (4.9.2) Водные объекты (11.0) Специальное пользование водными объектами (11.2) Гидротехнические сооружения (11.3) Использование лесов (10.0)	Не устанавливается

№ п.	Наименование территориальной зоны/ код территориальной зоны	Основные виды РИ (Код вида РИ)	Условно разрешенные виды РИ (Код вида РИ)	Вспомогательные виды РИ (Код вида РИ)
1	2	3	4	5
		Обеспечение сельскохозяйственного производства (1.18) Сенокошение (1.19) Выпас сельскохозяйственных животных (1.20)		
4.2	Зона сельскохозяйственных угодий (Су)	Растениеводство (1.1) Выращивание зерновых и иных сельскохозяйственных культур (1.2) Овощеводство (1.3) Выращивание тонирующих, лекарственных, цветочных культур (1.4) Садоводство (1.5) Виноградарство (1.5.1) Выращивание льна и конопли (1.6) Сенокошение (1.19) Выпас сельскохозяйственных животных (1.20)	Водные объекты (11.0) Специальное пользование водными объектами (11.2) Гидротехнические сооружения (11.3) Использование лесов (10.0)	Не устанавливается
4.3	Производственная зона сельскохозяйственных предприятий (СиПп)	Животноводство (1.7) Скотоводство (1.8) Звероводство (1.9) Птицеводство (1.10) Свиноводство (1.11) Научное обеспечение сельского хозяйства (1.14) Хранение и переработка сельскохозяйственной продукции (1.15)	Здравоохранение (3.4) Амбулаторно-поликлиническое обслуживание (3.4.1) Стационарное медицинское обслуживание (3.4.2) Медицинские организации особого назначения (3.4.3) Размещение автомобильных дорог (7.2.1) Использование лесов (10.0)	Коммунальное обслуживание (3.1) Предоставление коммунальных услуг (3.1.1) Административные здания организаций, обеспечивающих предоставление коммунальных услуг (3.1.2) Деловое управление (4.1)

№ п.	Наименование территориальной зоны/ код территориальной зоны	Основные виды РИ (Код вида РИ)	Условно разрешенные виды РИ (Код вида РИ)	Вспомогательные виды РИ (Код вида РИ)
1	2	3	4	5
		Обеспечение сельскохозяйственного производства (1.18) Сенокошение (1.19) Выпас сельскохозяйственных животных (1.20)		Служебные гаражи (4.9) Стоянка транспортных средств (4.9.2) Благоустройство территории (12.0.2)
4.4	Иные зоны сельскохозяйственного использования (СиИВ)	Животноводство (1.7) Пчеловодство (1.12) Питомники (1.17)	Коммунальное обслуживание (3.1) Предоставление коммунальных услуг (3.1.1) Административные здания организаций, обеспечивающих предоставление коммунальных услуг (3.1.2) Стоянка транспортных средств (4.9.2) Размещение автомобильных дорог (7.2.1) Использование лесов (10.0)	Хранение и переработка сельскохозяйственной продукции (1.15) Обеспечение сельскохозяйственного производства (1.18)
5	Зоны рекреационного назначения			
5.1	Зона лесов (Л)	Не устанавливается		
5.2	Зона объектов спорта в границах земель населенных пунктов (нРс)/ (нРс-Ст1)	Обеспечение спортивно-зрелищных мероприятий (5.1.1) Обеспечение занятий спортом в помещениях (5.1.2) Площадки для занятий спортом (5.1.3) Оборудованные площадки для занятий спортом (5.1.4) Водный спорт (5.1.5) Авиационный спорт (5.1.6) Спортивные базы (5.1.7) Земельные участки (территории) общего пользования (12.0) Улично-дорожная сеть (12.0.1)	Коммунальное обслуживание (3.1) Предоставление коммунальных услуг (3.1.1) Административные здания организаций, обеспечивающих предоставление коммунальных услуг (3.1.2) Общежития (3.2.4) Здравоохранение (3.4) Амбулаторно-поликлиническое обслуживание (3.4.1) Стационарное медицинское обслуживание (3.4.2) Медицинские организации особого назначения (3.4.3)	Деловое управление (4.1) Магазины (4.4) Общественное питание (4.6) Служебные гаражи (4.9) Стоянка транспортных средств (4.9.2)

№ п.	Наименование территориальной зоны/ код территориальной зоны	Основные виды РИ (Код вида РИ)	Условно разрешенные виды РИ (Код вида РИ)	Вспомогательные виды РИ (Код вида РИ)
1	2	3	4	5
		Благоустройство территории (12.0.2)	Гостиничное обслуживание (4.7) Размещение автомобильных дорог (7.2.1) Трубопроводный транспорт (7.5)	
6	Зоны специального назначения			
6.1	Зона кладбищ (ДКл)	Ритуальная деятельность (12.1)	Коммунальное обслуживание (3.1) Предоставление коммунальных услуг (3.1.1) Административные здания организаций, обеспечивающих предоставление коммунальных услуг (3.1.2) Размещение автомобильных дорог (7.2.1) Использование лесов (10.0)	Благоустройство территории (12.0.2)
6.2	Зона складирования и захоронения отходов (ДСп)	Специальная деятельность (12.2)	Коммунальное обслуживание (3.1) Предоставление коммунальных услуг (3.1.1) Административные здания организаций, обеспечивающих предоставление коммунальных услуг (3.1.2) Стоянка транспортных средств (4.9.2) Размещение автомобильных дорог (7.2.1) Использование лесов (10.0)	Не устанавливается
7	Зоны размещения военных объектов и иные зоны специального назначения			
7.1	Зона режимных территорий (РежТ)	Стоянка транспортных средств (4.9.2) Размещение автомобильных дорог (7.2.1) Обеспечение обороны и безопасности (8.0) Обеспечение вооруженных сил (8.1) Охрана Государственной	Коммунальное обслуживание (3.1) Предоставление коммунальных услуг (3.1.1) Административные здания организаций, обеспечивающих предоставление коммунальных услуг (3.1.2) Использование лесов (10.0)	Благоустройство территории (12.0.2)

№ п.	Наименование территориальной зоны/ код территориальной зоны	Основные виды РИ (Код вида РИ)	Условно разрешенные виды РИ (Код вида РИ)	Вспомогательные виды РИ (Код вида РИ)
1	2	3	4	5
		границы Российской Федерации (8.2) Обеспечение внутреннего правопорядка (8.3) Обеспечение деятельности по исполнению наказаний (8.4)		
8	Иные территориальные зоны			
8.1	Зона акваторий (В)	Водные объекты (11.0)	Недропользование (6.1) Использование лесов (10.0)	Не устанавливается
8.2	Зона общего пользования водными объектами (Воп)	Общее пользование водными объектами (11.1)	Коммунальное обслуживание (3.1) Предоставление коммунальных услуг (3.1.1) Административные здания организаций, обеспечивающих предоставление коммунальных услуг (3.1.2) Стоянка транспортных средств (4.9.2) Размещение автомобильных дорог (7.2.1) Использование лесов (10.0)	Благоустройство территории (12.0.2)
8.3	Зона территории общего пользования (ТОП)/ (ТОП-Ст1) (ТОП-Бор1) (ТОП-Окт1) (ТОП-Бер1) (ТОП-Раз1)	Земельные участки (территории) общего пользования (12.0) Улично-дорожная сеть (12.0.1) Благоустройство территории (12.0.2)	Использование лесов (10.0)	Не устанавливается

Глава 12. Градостроительные регламенты в части видов разрешенного использования земельных участков и объектов капитального строительства, предельных размеров земельных участков и предельных параметров разрешенного строительства, реконструкции объектов капитального строительства по территориальным зонам

40. Предельные (минимальные и (или) максимальные) размеры земельных участков и предельные параметры разрешенного строительства, реконструкции объектов капитального строительства.

Таблица № 2

№ п.	Наименование территориальной зоны (код)	предельные (минимальные и (или) максимальные) размеры земельных участков и предельные параметры разрешенного строительства, реконструкции объектов капитального строительства ¹						
		S min, (га) ²	S max, (га) ³	Отступ min, (м) ⁴	Этаж min, (ед.) ⁵	Этаж max, (ед.) ⁶	Процент застройки min, (процент) ⁷	Процент застройки max, (процент) ⁸
1	Жилые зоны							
1.1	Зона застройки индивидуальными жилыми домами в границах земель	0,01	3,0	3	1	4	5	50

¹ Применительно ко всем территориальным зонам установить: в случае если установленные основные, условно разрешенные виды использования предусматривают размещение объектов капитального строительства, то суммарная доля общей площади всех объектов капитального строительства вспомогательных видов разрешенного использования в пределах земельного участка должна составлять не более 25% от суммарной общей площади всех объектов капитального строительства, включая площадь подземных частей зданий, сооружений, возможных к размещению (сохранению, реконструкции, строительству) в пределах земельного участка, если иное не установлено требованиями нормативов градостроительного проектирования, технических регламентов, иными обязательными требованиями, предусмотренными законодательством Российской Федерации.

² S min - предельные минимальные размеры земельных участков.

³ S max - предельные максимальные размеры земельных участков;

⁴ Отступ min - минимальные отступы от границ земельных участков в целях определения мест допустимого размещения зданий, строений, сооружений, за пределами которых запрещено строительство зданий, строений, сооружений;

⁵ Этаж min - предельное минимальное количество надземных этажей зданий, строений, сооружений.

⁶ Этаж max - предельное максимальное количество надземных этажей зданий, строений, сооружений.

⁷ Процент застройки min – минимальный процент застройки в границах земельного участка, без учета эксплуатируемой кровли подземных, подвальных, цокольных частей объектов.

⁸ Процент застройки max – максимальный процент застройки в границах земельного участка, без учета эксплуатируемой кровли подземных, подвальных, цокольных частей объектов.

№ п.	Наименование территориальной зоны (код)	предельные (минимальные и (или) максимальные) размеры земельных участков и предельные параметры разрешенного строительства, реконструкции объектов капитального строительства ¹						
		S min, (га) ²	S max, (га) ³	Отступ min, (м) ⁴	Этаж min, (ед.) ⁵	Этаж max, (ед.) ⁶	Процент застройки min, (процент) ⁷	Процент застройки max, (процент) ⁸
	населенных пунктов(нЖин) / (нЖин-Ст1) ⁹ (нЖин-Ст2) ¹⁰ (нЖин-Бор1) ¹¹ (нЖин-Бер1) ¹² (нЖин-Раз1) ¹³ (нЖин-Окт1) ¹⁴							
1.2	Зона застройки малоэтажными жилыми домами в границах земель населенных пунктов (нЖмл) / (нЖмл-Ст1) ¹⁵ (нЖмл-Бор1) ¹⁶	0,01	150,0	3	1	4	5	50

⁹ Не применяется для земельных участков занятых жилой застройкой. В отношении земельных участков занятых жилой застройкой применять предельные (минимальные и (или) максимальные) размеры земельных участков и предельные параметры разрешенного строительства, реконструкции объектов капитального строительства в соответствии с таблицей № 3.

¹⁰ Не применяется для земельных участков занятых жилой застройкой. В отношении земельных участков занятых жилой застройкой применять предельные (минимальные и (или) максимальные) размеры земельных участков и предельные параметры разрешенного строительства, реконструкции объектов капитального строительства в соответствии с таблицей № 3.

¹¹ Не применяется для земельных участков занятых жилой застройкой. В отношении земельных участков занятых жилой застройкой применять предельные (минимальные и (или) максимальные) размеры земельных участков и предельные параметры разрешенного строительства, реконструкции объектов капитального строительства в соответствии с таблицей № 3.

¹² Не применяется для земельных участков занятых жилой застройкой. В отношении земельных участков занятых жилой застройкой применять предельные (минимальные и (или) максимальные) размеры земельных участков и предельные параметры разрешенного строительства, реконструкции объектов капитального строительства в соответствии с таблицей № 3.

¹³ Не применяется для земельных участков занятых жилой застройкой. В отношении земельных участков занятых жилой застройкой применять предельные (минимальные и (или) максимальные) размеры земельных участков и предельные параметры разрешенного строительства, реконструкции объектов капитального строительства в соответствии с таблицей № 3.

¹⁴ Не применяется для земельных участков занятых жилой застройкой. В отношении земельных участков занятых жилой застройкой применять предельные (минимальные и (или) максимальные) размеры земельных участков и предельные параметры разрешенного строительства, реконструкции объектов капитального строительства в соответствии с таблицей № 3.

¹⁵ Не применяется для земельных участков занятых жилой застройкой. В отношении земельных участков занятых жилой застройкой применять предельные (минимальные и (или) максимальные) размеры земельных участков и предельные параметры разрешенного строительства, реконструкции объектов капитального строительства в соответствии с таблицей № 3.

№ п.	Наименование территориальной зоны (код)	предельные (минимальные и (или) максимальные) размеры земельных участков и предельные параметры разрешенного строительства, реконструкции объектов капитального строительства ¹						
		S min, (га) ²	S max, (га) ³	Отступ min, (м) ⁴	Этаж min, (ед.) ⁵	Этаж max, (ед.) ⁶	Процент застройки min, (процент) ⁷	Процент застройки max, (процент) ⁸
	(нЖмл-Бер1) ¹⁷ (нЖмл-Раз1) ¹⁸ (нЖмл-Окт1) ¹⁹							
1.3	Зона ведения садового хозяйства в границах земель населенных пунктов (нСсх)/(нСсх-Окт1)	0,04	0,12 Не устанавливается ²⁰	3	1	3	5	50
2	Общественно-деловые зоны							
2.1	Зона смешанной и общественно-деловой застройки в границах земель населенных пунктов (нСОД)/(нСОД-Бор1) ²¹	0,01	10,0	3	1	8	5	50
2.2	Многофункциональная общественно-деловая зона в границах земель населенных пунктов (нОм) / (нОм-Ст1) ²²	0,1	150,0	3	1	25	10	50

¹⁶ Не применяется для земельных участков занятых жилой застройкой. В отношении земельных участков занятых жилой застройкой применять предельные (минимальные и (или) максимальные) размеры земельных участков и предельные параметры разрешенного строительства, реконструкции объектов капитального строительства в соответствии с таблицей № 3.

¹⁷ Не применяется для земельных участков занятых жилой застройкой. В отношении земельных участков занятых жилой застройкой применять предельные (минимальные и (или) максимальные) размеры земельных участков и предельные параметры разрешенного строительства, реконструкции объектов капитального строительства в соответствии с таблицей № 3.

¹⁸ Не применяется для земельных участков занятых жилой застройкой. В отношении земельных участков занятых жилой застройкой применять предельные (минимальные и (или) максимальные) размеры земельных участков и предельные параметры разрешенного строительства, реконструкции объектов капитального строительства в соответствии с таблицей № 3.

¹⁹ Не применяется для земельных участков занятых жилой застройкой. В отношении земельных участков занятых жилой застройкой применять предельные (минимальные и (или) максимальные) размеры земельных участков и предельные параметры разрешенного строительства, реконструкции объектов капитального строительства в соответствии с таблицей № 3.

²⁰ Применяется для земельных участков, предоставляемых в безвозмездное пользование, для организации садоводческого товарищества.

²¹ Не применяется для земельных участков занятых жилой застройкой. В отношении земельных участков занятых жилой застройкой применять предельные (минимальные и (или) максимальные) размеры земельных участков и предельные параметры разрешенного строительства, реконструкции объектов капитального строительства в соответствии с таблицей № 3.

²² Не применяется для земельных участков занятых жилой застройкой. В отношении земельных участков занятых жилой застройкой применять предельные (минимальные и (или) максимальные) размеры земельных участков и предельные параметры разрешенного строительства, реконструкции объектов капитального строительства в соответствии с таблицей № 3.

№ п.	Наименование территориальной зоны (код)	предельные (минимальные и (или) максимальные) размеры земельных участков и предельные параметры разрешенного строительства, реконструкции объектов капитального строительства ¹						
		S min, (га) ²	S max, (га) ³	Отступ min, (м) ⁴	Этаж min, (ед.) ⁵	Этаж max, (ед.) ⁶	Процент застройки min, (процент) ⁷	Процент застройки max, (процент) ⁸
	(нОм-Бор1) ²³							
2.3	Зона объектов торговли в границах земель населенных пунктов (нОмТ)/(нОмТ-Ст1) (нОмТ-Окт1) (нОмТ-Раз1)	0,02	15,0	3	1	8	10	50
2.4	Зона специализированной общественной застройки в границах земель населенных пунктов (нОс)/ (нОс-Ст1) (нОс-Бор1) (нОс-Окт1) (нОс-Бер1)	0,1	150,0	3	1	10	10	50
2.5	Зона дошкольных образовательных организаций и общеобразовательных организаций (ОсДсШ)/ (ОсДсШ-Ст1) ²⁴ (ОсДсШ-Окт1) ²⁵ (ОсДсШ-Раз1) ²⁶	Не устанавливается	10,0	6	1	4	Не устанавливается	50
2.6	Зона объектов культуры и искусства (ОсКи)/(ОсКи-Ст1) ²⁷	Не устанавливается	15,0	3	1	8	Не устанавливается	50

²³ Не применяется для земельных участков занятых жилой застройкой. В отношении земельных участков занятых жилой застройкой применять предельные (минимальные и (или) максимальные) размеры земельных участков и предельные параметры разрешенного строительства, реконструкции объектов капитального строительства в соответствии с таблицей № 3.

²⁴ Границы территориальной зоны «Зона дошкольных образовательных организаций и общеобразовательных организаций (ОсДсШ-Ст1)» устанавливаются только в границах населенного пункта поселения

²⁵ Границы территориальной зоны «Зона дошкольных образовательных организаций и общеобразовательных организаций (ОсДсШ-Окт1)» устанавливаются только в границах населенного пункта поселения

²⁶ Границы территориальной зоны «Зона дошкольных образовательных организаций и общеобразовательных организаций (ОсДсШ-Раз1)» устанавливаются только в границах населенного пункта поселения

²⁷ Границы территориальной зоны «Зона объектов культуры и искусства ОсКи/(ОсКи-Ст1)» устанавливаются только в границах населенного пункта поселения

№ п.	Наименование территориальной зоны (код)	предельные (минимальные и (или) максимальные) размеры земельных участков и предельные параметры разрешенного строительства, реконструкции объектов капитального строительства ¹						
		S min, (га) ²	S max, (га) ³	Отступ min, (м) ⁴	Этаж min, (ед.) ⁵	Этаж max, (ед.) ⁶	Процент застройки min, (процент) ⁷	Процент застройки max, (процент) ⁸
2.7	Зона объектов здравоохранения (ОсЗ) ²⁸ /(ОсЗ-Ст1) ²⁹ (ОсЗ-Бор1) ³⁰ (ОсЗ-Окт1) ³¹ (ОсЗ-Бер1) ³² (ОсЗ-Раз1) ³³	Не устанавливается	15,0	3	1	10	Не устанавливается	50
2.8	Зона объектов физической культуры и массового спорта (ОсФС) ³⁴ / (ОсФС-Раз1)	Не устанавливается	150,0	3	1	25	Не устанавливается	50
3	Производственные зоны, зоны инженерной и транспортной инфраструктур							
3.1	Зона инженерной инфраструктуры в границах земель населенных пунктов (НИ)/(НИ-Ст1)	Не устанавливается			1	10	Не устанавливается	
3.2	Зона объектов коммунального обслуживания (ИК)	Не устанавливается			1	10	Не устанавливается	
3.3	Зона объектов коммунального обслуживания в границах земель населенных пунктов (НИК)/ (НИК-Ст 1) (НИК-Бор1) (НИК-Бер1)	Не устанавливается			1	10	Не устанавливается	
3.4	Зона объектов автомобильного транспорта (ТА)	Не устанавливается						
3.5	Зона уличной и дорожной сети (УДС)/ (УДС-Ст1) (УДС-Бор1) (УДС-Окт1)	Не устанавливается						

²⁸ Границы территориальной зоны «Зона объектов здравоохранения ОсЗ» устанавливаются только в границах населенного пункта поселения

²⁹ Границы территориальной зоны «Зона объектов здравоохранения ОсЗ-Ст1» устанавливаются только в границах населенного пункта поселения

³⁰ Границы территориальной зоны «Зона объектов здравоохранения ОсЗ-Бор1» устанавливаются только в границах населенного пункта поселения

³¹ Границы территориальной зоны «Зона объектов здравоохранения ОсЗ-Окт1» устанавливаются только в границах населенного пункта поселения

³² Границы территориальной зоны «Зона объектов здравоохранения ОсЗ-Бер1» устанавливаются только в границах населенного пункта поселения

³³ Границы территориальной зоны «Зона объектов здравоохранения ОсЗ-Раз1» устанавливаются только в границах населенного пункта поселения

³⁴ Границы территориальной зоны «Зона объектов физической культуры и массового спорта ОсФС/(ОсФС-Раз1)» устанавливаются только в границах населенного пункта поселения

№ п.	Наименование территориальной зоны (код)	предельные (минимальные и (или) максимальные) размеры земельных участков и предельные параметры разрешенного строительства, реконструкции объектов капитального строительства ¹						
		S min, (га) ²	S max, (га) ³	Отступ min, (м) ⁴	Этаж min, (ед.) ⁵	Этаж max, (ед.) ⁶	Процент застройки min, (процент) ⁷	Процент застройки max, (процент) ⁸
	(УДС-Бер1) (УДС-Раз1)							
4	Зоны сельскохозяйственного использования							
4.1	Зона сельскохозяйственного использования (Си)	0,001	5000,0	3	1	10	5	80
4.2	Зона сельскохозяйственных угодий (Су)	Не устанавливается						
4.3	Производственная зона сельскохозяйственных предприятий (СиПп)	0,001	5000,0	3	1	10	5	80
4.4	Иные зоны сельскохозяйственного назначения (СиИВ)	0,05	500,0	3	1	4	Не устанавливается	
5	Зоны рекреационного назначения							
5.1	Зона лесов (Л)	Не устанавливается						
5.2	Зона объектов спорта в границах земель населенных пунктов (нРс)/ (нРс-Ст1)	0,01	50,0	3	1	10	5	50
6	Зоны специального назначения							
6.1	Зона кладбищ (ДКл)	Не устанавливается						
6.2	Зона складирования и захоронения отходов (ДСп)	Не устанавливается						
7	Зоны размещения военных объектов и иные зоны специального назначения							
7.1	Зона режимных территорий (РежТ)	Не устанавливается						
8	Иные территориальные зоны							
8.1	Зона акваторий (В)	Не устанавливается						
8.2	Зона общего пользования водными объектами (Воп)	Не устанавливается						
8.3	Зона территории общего пользования (ТОП)/ (ТОП-Ст1) (ТОП-Бор1) (ТОП-Окт1) (ТОП-Бер1) (ТОП-Раз1)	Не устанавливается						

41. Предельные (минимальные и (или) максимальные) размеры земельных участков и предельные параметры разрешенного строительства, реконструкции объектов капитального строительства, устанавливаемые вне зависимости от принадлежности к территориальной зоне для видов разрешенного использования, применяемых для земельных участков в качестве основных видов разрешенного использования в единственном числе без дополнительных видов разрешенного использования.

Таблица № 3

№ п.	Наименование вида разрешенного использования (код вида)	предельные (минимальные и (или) максимальные) размеры земельных участков и предельные параметры разрешенного строительства, реконструкции объектов капитального строительства ³⁵								
		Процент нежилых помещений в жилых домах, (процент) ³⁶		S min, (га) ³⁷	S max, (га) ³⁸	Отступ min, (м) ³⁹	Этаж min, (ед.) ⁴⁰	Этаж max, (ед.) ⁴¹	Процент застройки min, (процент) ⁴²	Процент застройки max, (процент) ⁴³
		min	max							
1.	Животноводство (1.7)			0,01	1500,0	3	Не устанавливается			
2.	Скотоводство (1.8)			0,01	1500,0	3	Не устанавливается			
3.	Звероводство (1.9)			0,01	1500,0	3	Не устанавливается			

³⁵ Применительно ко всем территориальным зонам установить: в случае если установленные основные, условно разрешенные виды использования предусматривают размещение объектов капитального строительства, то суммарная доля общей площади всех объектов капитального строительства вспомогательных видов разрешенного использования в пределах земельного участка должна составлять не более 25% от суммарной общей площади всех объектов капитального строительства, включая площадь подземных частей зданий, сооружений, возможных к размещению (сохранению, реконструкции, строительству) в пределах земельного участка, если иное не установлено требованиями нормативов градостроительного проектирования, технических регламентов, иными обязательными требованиями, предусмотренными законодательством Российской Федерации.

³⁶ Процент общей площади объектов обслуживания жилой застройки во встроенных, пристроенных и встроенно-пристроенных помещениях многоквартирного дома к общей площади помещений дома в соответствии с приказом Федеральной службы государственной регистрации, кадастра и картографии от 10.11.2020 № П/0412. Применяется для многоквартирной жилой застройки.

³⁷ S min - предельные минимальные размеры земельных участков.

³⁸ S max - предельные максимальные размеры земельных участков.

³⁹ Отступ min - минимальные отступы от границ земельных участков в целях определения мест допустимого размещения зданий, строений, сооружений, за пределами которых запрещено строительство зданий, строений, сооружений.

⁴⁰ Этаж min - предельное минимальное количество надземных этажей зданий, строений, сооружений.

⁴¹ Этаж max - предельное максимальное количество надземных этажей зданий, строений, сооружений.

⁴² Процент застройки min – минимальный процент застройки в границах земельного участка, без учета эксплуатируемой кровли подземных, подвальных, цокольных частей объектов.

⁴³ Процент застройки max – максимальный процент застройки в границах земельного участка, без учета эксплуатируемой кровли подземных, подвальных, цокольных частей объектов.

№ п.	Наименование вида разрешенного использования (код вида)	предельные (минимальные и (или) максимальные) размеры земельных участков и предельные параметры разрешенного строительства, реконструкции объектов капитального строительства ³⁵								
		Процент нежилых помещений в жилых домах, (процент) ³⁶		S min, (га) ³⁷	S max, (га) ³⁸	Отступ min, (м) ³⁹	Этаж min, (ед.) ⁴⁰	Этаж max, (ед.) ⁴¹	Процент застройки min, (процент) ⁴²	Процент застройки max, (процент) ⁴³
		min	max							
4.	Птицеводство (1.10)			0,01	1500,0	3	Не устанавливается			
5.	Свиноводство (1.11)			0,01	1500,0	3	Не устанавливается			
6.	Пчеловодство (1.12)			0,01	1500,0	3	Не устанавливается			
7.	Рыбоводство (1.13)			0,01	500,0	3	Не устанавливается			
8.	Научное обеспечение сельского хозяйства (1.14)			0,01	150,0	3	Не устанавливается			
9.	Хранение и переработка сельскохозяйственной продукции (1.15)			0,001	5000,0	3	1	10	5	80
10	Ведение личного подсобного хозяйства на полевых участках (1.16)			0,1	2,5	3	Не устанавливается			
11	Питомники (1.17)			0,01	500,0	3	Не устанавливается			
12	Обеспечение сельскохозяйственного производства (1.18)			0,001	5000,0	3	1	10	5	80
13	Сенокошение (1.19)			Не устанавливается	2,5	Не устанавливается				
14	Выпас сельскохозяйственных животных (1.20)			Не устанавливается	2,5	Не устанавливается				
15	Для индивидуального жилищного строительства (2.1)			0,08	0,3	1 ⁴⁴ 3	1	3	6 ⁴⁵ 3 ⁴⁶ 1 ⁴⁷	20 ⁴⁸ 25 ⁴⁹
16	Для ведения личного подсобного хозяйства (приусадебный земельный участок) (2.2)			0,03	0,3	1 ⁵⁰ 3	1	3	6 ⁵¹ 3 ⁵²	20 ⁵⁴ 25 ⁵⁵

⁴⁴ Применяется для хозяйственных построек, бань и гаражей, не требующих получения разрешения на строительство.

⁴⁵ Применяется для земельных участков площадью от 0,03 га до 0,06 га включительно.

⁴⁶ Применяется для земельных участков площадью от 0,06 га до 0,12 га включительно.

⁴⁷ Применяется для земельных участков площадью от 0,12 га до 0,3 га включительно.

⁴⁸ Применяется для земельных участков площадью от 0,03 га до 0,06 га включительно.

⁴⁹ Применяется для земельных участков площадью от 0,06 га до 0,3 га включительно.

⁵⁰ Применяется для хозяйственных построек, бань и гаражей, не требующих получения разрешения на строительство.

⁵¹ Применяется для земельных участков площадью от 0,03 га до 0,06 га включительно.

⁵² Применяется для земельных участков площадью от 0,06 га до 0,12 га включительно.

№ п.	Наименование вида разрешенного использования (код вида)	предельные (минимальные и (или) максимальные) размеры земельных участков и предельные параметры разрешенного строительства, реконструкции объектов капитального строительства ³⁵								
		Процент нежилых помещений в жилых домах, (процент) ³⁶		S min, (га) ³⁷	S max, (га) ³⁸	Отступ min, (м) ³⁹	Этаж min, (ед.) ⁴⁰	Этаж max, (ед.) ⁴¹	Процент застройки min, (процент) ⁴²	Процент застройки max, (процент) ⁴³
		min	max							
									1 ⁵³	
17	Блокированная жилая застройка (2.3)			0,015	0,5	3 Не устанавливается ⁵⁶	1	3	20	70
18	Малоэтажная многоквартирная жилая застройка (2.1.1)	Не устанавливается	15	0,06	50,0	3	1	4	10	40
19	Передвижное жилье (2.4)			Не устанавливается						
20	Среднеэтажная жилая застройка (2.5)	Не устанавливается	20	0,15	150,0	3	5	8	8	40
21	Многоэтажная жилая застройка (высотная застройка) (2.6)	Не устанавливается	15	0,25	250,00	3	9	25	5	30
22	Хранение автотранспорта (2.7.1)			0,0015	5,0	Не устанавливается	1	4	Не устанавливается	
23	Размещение гаражей для собственных нужд (2.7.2)			0,001	0,005	Не	1	1	Не устанавливается	

⁵⁴ Применяется для земельных участков площадью от 0,03 га до 0,06 га включительно.

⁵⁵ Применяется для земельных участков площадью от 0,06 га до 0,3 га включительно.

⁵³ Применяется для земельных участков площадью от 0,12 га до 0,3 га включительно.

⁵⁶ Применяется по линии блокирования жилых домов.

№ п.	Наименование вида разрешенного использования (код вида)	предельные (минимальные и (или) максимальные) размеры земельных участков и предельные параметры разрешенного строительства, реконструкции объектов капитального строительства ³⁵								
		Процент нежилых помещений в жилых домах, (процент) ³⁶		S min, (га) ³⁷	S max, (га) ³⁸	Отступ min, (м) ³⁹	Этаж min, (ед.) ⁴⁰	Этаж max, (ед.) ⁴¹	Процент застройки min, (процент) ⁴²	Процент застройки max, (процент) ⁴³
		min	max							
						устана влива ется				
24	Предоставление коммунальных услуг (3.1.1)			Не устанавливается			1	4	Не устанавливается	
25	Административные здания организаций, обеспечивающих предоставление коммунальных услуг (3.1.2)			0,01	5,0	3	1	4	5	50
26	Оказание услуг связи (3.2.3)			0,01	5,0	3	1	4	10	50
27	Общежития (3.2.4)			0,01	5,0	3	1	8	10	50
28	Бытовое обслуживание (3.3)			0,01	5,0	3	1	4	10	50
29	Здравоохранение (3.4)			Не устанавливается	50,0	3	1	10	Не устанавливается	50
30	Амбулаторно-поликлиническое обслуживание (3.4.1)			Не устанавливается	50,0	3	1	4	Не устанавливается	50
31	Стационарное медицинское обслуживание (3.4.2)			Не устанавливается	50,0	3	1	10	Не устанавливается	50
32	Объекты культурно-досуговой деятельности (3.6.1)			0,01	5,0	3	1	4	10	50
33	Парки культуры и отдыха (3.6.2)			Не устанавливается		3	1	4	Не устанавливается	
34	Цирки и зверинцы (3.6.3)			0,01	50,0	3	1	4	10	50
35	Осуществление религиозных обрядов (3.7.1)			Не устанавливается		3	1	4	Не устанавливается	
36	Обеспечение деятельности в области гидрометеорологии и смежных с ней областях (3.9.1)			Не устанавливается						
37	Объекты торговли (торговые центры, торгово-развлекательные центры (комплексы) (4.2)			0,5	50,0	6	1	10	10	40
38	Магазины (4.4)			0,01	5,0	3	1	4	20	50
39	Общественное питание (4.6)			0,01	5,0	3	1	4	20	50

№ п.	Наименование вида разрешенного использования (код вида)	предельные (минимальные и (или) максимальные) размеры земельных участков и предельные параметры разрешенного строительства, реконструкции объектов капитального строительства ³⁵								
		Процент нежилых помещений в жилых домах, (процент) ³⁶		S min, (га) ³⁷	S max, (га) ³⁸	Отступ min, (м) ³⁹	Этаж min, (ед.) ⁴⁰	Этаж max, (ед.) ⁴¹	Процент застройки min, (процент) ⁴²	Процент застройки max, (процент) ⁴³
		min	max							
40	Гостиничное обслуживание (4.7)			0,01	5,0	3	1	4	20	50
41	Служебные гаражи (4.9)			0,005	5,0	3	1	4	Не устанавливается	
42	Объекты дорожного сервиса (4.9.1)			0,01	5,0	3	1	4	20	50
43	Заправка транспортных средств (4.9.1.1)			0,01	5,0	3	1	4	20	60
44	Обеспечение дорожного отдыха (4.9.1.2)			0,01	5,0	3	1	4	20	50
45	Автомобильные мойки (4.9.1.3)			0,01	5,0	3	1	2	30	50
46	Ремонт автомобилей (4.9.1.4)			0,01	5,0	3	1	2	20	50
47	Обеспечение спортивно-зрелищных мероприятий (5.1.1)			1,0	50,0	6	1	8	5	50
48	Обеспечение занятий спортом в помещениях (5.1.2)			0,1	10,0	6	1	4	5	50
49	Площадки для занятий спортом (5.1.3)			0,01	10,0	Не устанавливается	1	2	Не устанавливается	
50	Оборудованные площадки для занятий спортом (5.1.4)			0,01	10,0	Не устанавливается	1	2	Не устанавливается	
51	Водный спорт (5.1.5)			0,05	10,0	Не устанавливается	1	4	Не устанавливается	

№ п.	Наименование вида разрешенного использования (код вида)	предельные (минимальные и (или) максимальные) размеры земельных участков и предельные параметры разрешенного строительства, реконструкции объектов капитального строительства ³⁵								
		Процент нежилых помещений в жилых домах, (процент) ³⁶		S min, (га) ³⁷	S max, (га) ³⁸	Отступ min, (м) ³⁹	Этаж min, (ед.) ⁴⁰	Этаж max, (ед.) ⁴¹	Процент застройки min, (процент) ⁴²	Процент застройки max, (процент) ⁴³
		min	max							
						т.с.я				
52	Авиационный спорт (5.1.6)			1,0	100,0	Не устанавливается	1	4	Не устанавливается	
53	Спортивные базы (5.1.7)			0,1	10,0	3	1	8	5	50
54	Недропользование (6.1)			Не устанавливается						
55	Энергетика (6.7)			Не устанавливается						
56	Связь (6.8)			Не устанавливается						
57	Склад (6.9)			0,05	100,0	3	1	2	20	60
58	Складские площадки (6.9.1)			0,05	10,0	Не устанавливается	1	2	Не устанавливается	
59	Железнодорожный транспорт (7.1)			Не устанавливается						
60	Автомобильный транспорт (7.2)			Не устанавливается						
61	Размещение автомобильных дорог (7.2.1)			Не устанавливается						
62	Стоянки транспорта общего пользования (7.2.3)			Не устанавливается						
63	Водный транспорт (7.3)			Не устанавливается						
64	Трубопроводный транспорт (7.5)			Не устанавливается						
65	Охрана природных территорий (9.1)			Не устанавливается						
66	Сохранение и репродукция редких и (или) находящихся под угрозой исчезновения видов животных (9.1.1)			Не устанавливается						
67	Историко-культурная деятельность (9.3)			Не устанавливается						

№ п.	Наименование вида разрешенного использования (код вида)	предельные (минимальные и (или) максимальные) размеры земельных участков и предельные параметры разрешенного строительства, реконструкции объектов капитального строительства ³⁵								
		Процент нежилых помещений в жилых домах, (процент) ³⁶		S min, (га) ³⁷	S max, (га) ³⁸	Отступ min, (м) ³⁹	Этаж min, (ед.) ⁴⁰	Этаж max, (ед.) ⁴¹	Процент застройки min, (процент) ⁴²	Процент застройки max, (процент) ⁴³
		min	max							
68	Общее пользование водными объектами (11.1)			Не устанавливается						
69	Специальное пользование водными объектами (11.2)			Не устанавливается						
70	Гидротехнические сооружения (11.3)			Не устанавливается						
71	Земельные участки (территории) общего пользования (12.0)			Не устанавливается						
72	Земельные участки общего назначения (13.0)			Не устанавливается						
73	Ведение огородничества (13.1)			0,01	0,15	Не устанавливается				
74	Ведение садоводства (13.2)			0,03	Не устанавливается ⁵⁷ 0,12	1 ⁵⁸ 3	1	3	2	50

⁵⁷ Применяется для земельных участков, предоставляемых в безвозмездное пользование, для организации садоводческого товарищества.

⁵⁸ Применяется для хозяйственных построек, бань и гаражей, не требующих получения разрешения на строительство.

42. Ограничения использования земельных участков и объектов капитального строительства, устанавливаемые в соответствии с законодательством Российской Федерации.

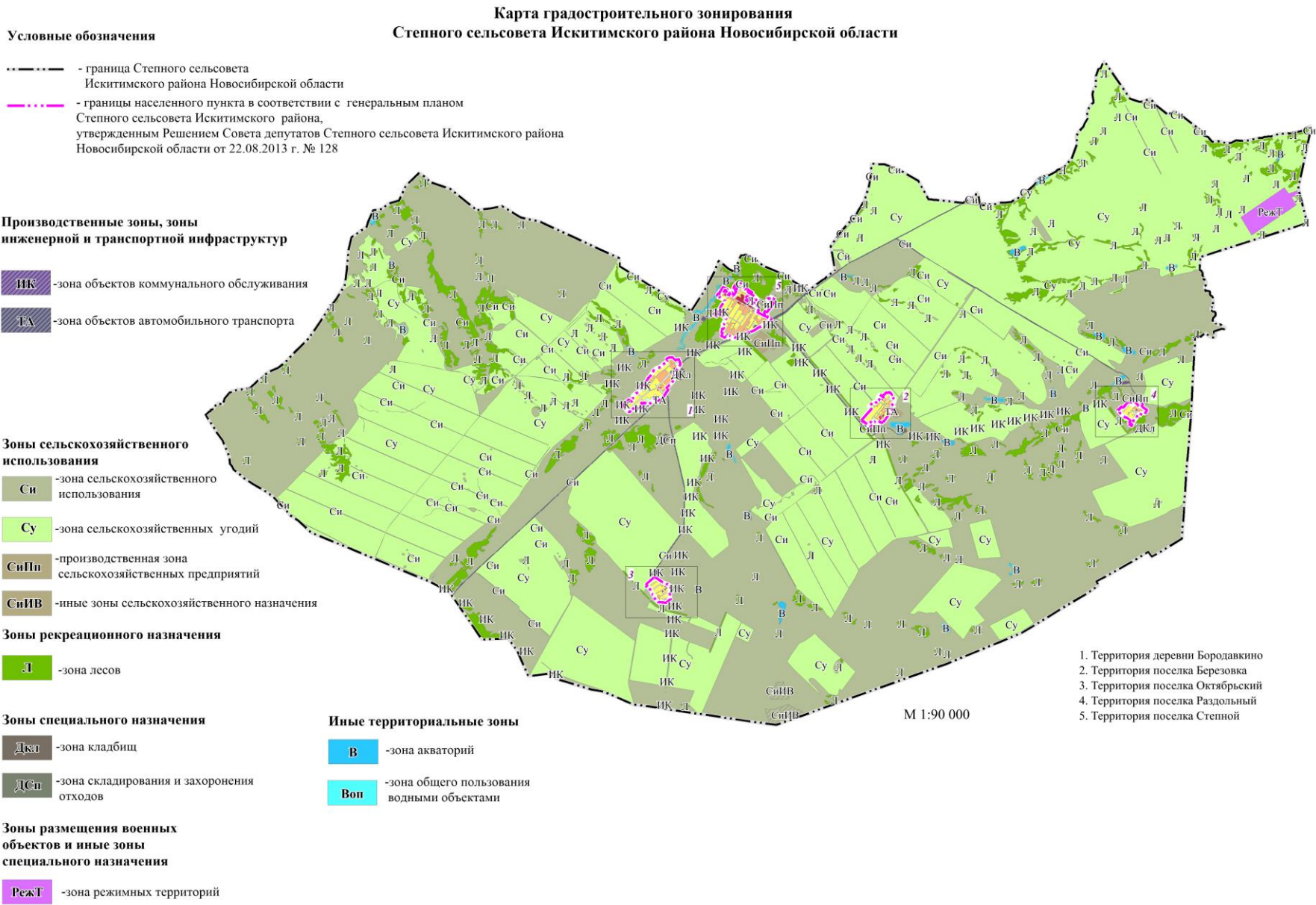
Таблица № 4

№ п./п	Ограничения использования земельных участков и объектов капитального строительства
1	2
1	Содержание ограничений оборота земельных участков:
1.1	Изъятие земель природно-заповедного фонда запрещается, за исключением случаев, предусмотренных федеральными законами
1.2	Земли в границах территорий, на которых расположены природные объекты, имеющие особое природоохранное, научное, историко-культурное, эстетическое, рекреационное, оздоровительное и иное ценное значение и находящиеся под особой охраной, не подлежат приватизации
1.3	Государственные природные заповедники относятся к особо охраняемым природным территориям федерального значения. В границах государственных природных заповедников природная среда сохраняется в естественном состоянии и полностью запрещается экономическая и иная деятельность, за исключением случаев, предусмотренных Федеральным законом от 14.03.1995 № 33-ФЗ «Об особо охраняемых природных территориях»
1.4	Земельные участки и природные ресурсы, расположенные в границах государственных природных заповедников, находятся в федеральной собственности. Земельные участки, расположенные в границах государственных природных заповедников, не подлежат отчуждению из федеральной собственности. Запрещается изменение целевого назначения земель и земельных участков, расположенных в границах государственных природных заповедников
2	Из оборота изъяты земельные участки, занятые находящимися в федеральной собственности следующими объектами:
2.1	государственными природными заповедниками и национальными парками, за исключением случаев, предусмотренных статьей 95 Земельного кодекса Российской Федерации от 25.10.2001 № 136-ФЗ
2.2	зданиями, сооружениями, в которых размещены для постоянной деятельности Вооруженные Силы Российской Федерации, другие войска, воинские формирования и органы, за исключением случаев, установленных федеральными законами
2.3	зданиями, сооружениями, в которых размещены военные суды
2.4	объектами организаций федеральной службы безопасности
2.5	объектами организаций органов государственной охраны
2.6	объектами использования атомной энергии, пунктами хранения ядерных материалов и радиоактивных веществ
2.7	объектами, в соответствии с видами деятельности которых созданы закрытые административно-территориальные образования
2.8	объектами учреждений и органов Федеральной службы исполнения наказаний
2.9	воинскими и гражданскими захоронениями
2.10	инженерно-техническими сооружениями, линиями связи и коммуникациями, возведенными в интересах защиты и охраны

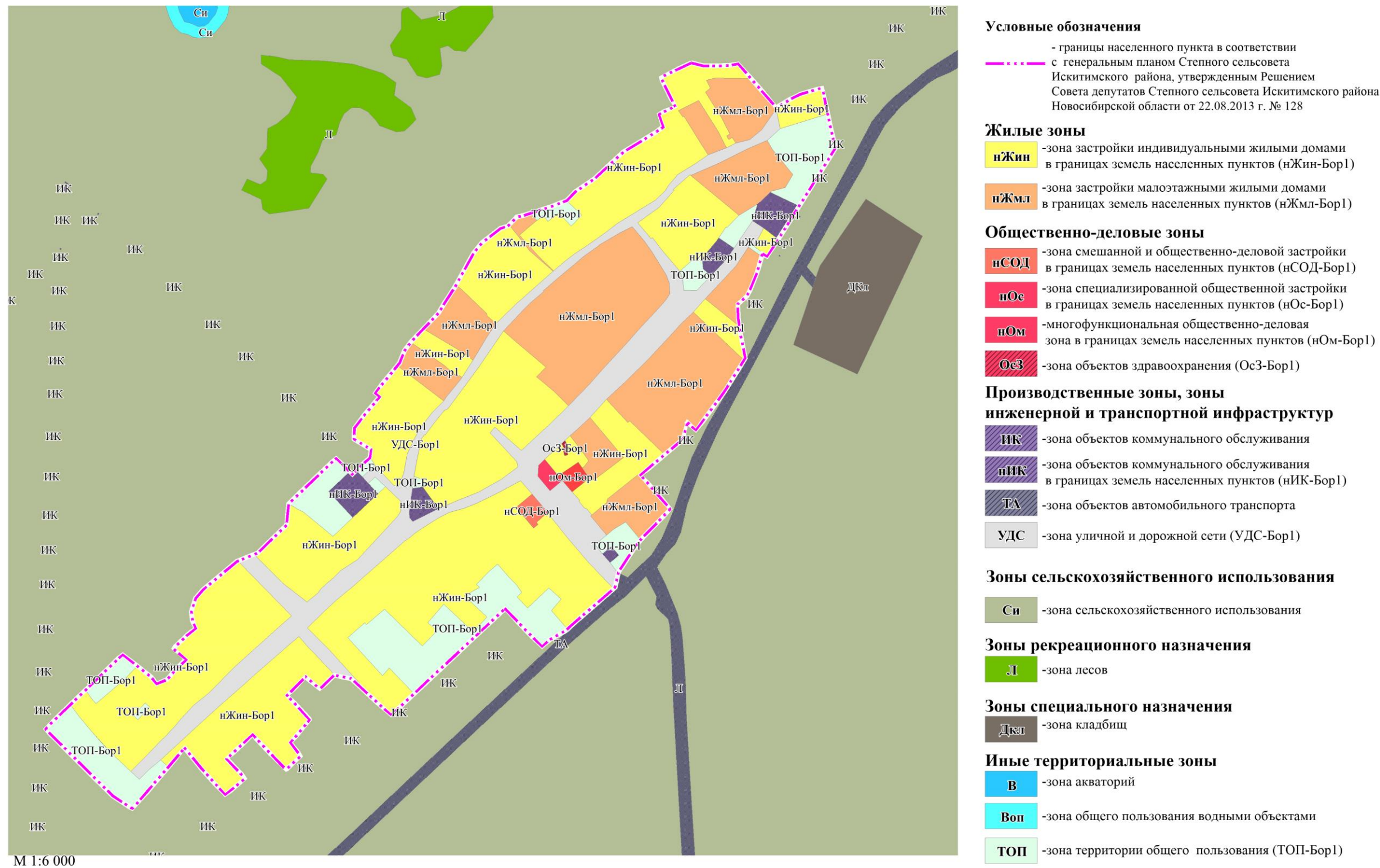
	Государственной границы Российской Федерации
3	Ограничиваются в обороте находящиеся в государственной или муниципальной собственности следующие земельные участки:
3.1	в пределах особо охраняемых природных территорий, не указанные в пункте 2 настоящей таблицы
3.2	из состава земель лесного фонда
3.3	в пределах которых расположены водные объекты, находящиеся в государственной или муниципальной собственности
3.4	занятые особо ценными объектами культурного наследия народов Российской Федерации, объектами, включенными в Список всемирного наследия, историко-культурными заповедниками, объектами археологического наследия, музеями-заповедниками
3.5	предоставленные для обеспечения обороны и безопасности, оборонной промышленности, таможенных нужд и не указанные в строке 2 настоящей таблицы
3.6	предназначенные для строительства, реконструкции и (или) эксплуатации (далее также - размещение) объектов внутреннего водного транспорта, воздушного транспорта, сооружений навигационного обеспечения воздушного движения и судоходства, объектов инфраструктуры железнодорожного транспорта общего пользования, а также автомобильных дорог федерального значения, регионального значения, межмуниципального значения или местного значения
3.7	занятые объектами космической инфраструктуры
3.8	расположенные под объектами гидротехнических сооружений
3.9	предоставленные для производства ядовитых веществ, наркотических средств
3.10	загрязненные опасными отходами, радиоактивными веществами, подвергшиеся биогенному загрязнению, иные подвергшиеся деградации земли
3.11	расположенные в границах земель, зарезервированных для государственных или муниципальных нужд
3.12	в первом и втором поясах зон санитарной охраны источников питьевого и хозяйственно-бытового водоснабжения
4	Оборот земель сельскохозяйственного назначения регулируется Федеральным законом от 24.07.2002 № 101-ФЗ "Об обороте земель сельскохозяйственного назначения". Образование земельных участков из земель сельскохозяйственного назначения регулируется Земельным кодексом Российской Федерации от 25.10.2001 № 136-ФЗ и Федеральным законом от 24.07.2002 № 101-ФЗ «Об обороте земель сельскохозяйственного назначения»
5	Запрещается приватизация земельных участков в пределах береговой полосы, установленной в соответствии с Водным кодексом Российской Федерации, а также земельных участков, на которых находятся пруды, обводненные карьеры, в границах территорий общего пользования

ПРИЛОЖЕНИЕ № 2
к приказу министерства строительства
Новосибирской области
от 24.02.2025 № 19-НПА

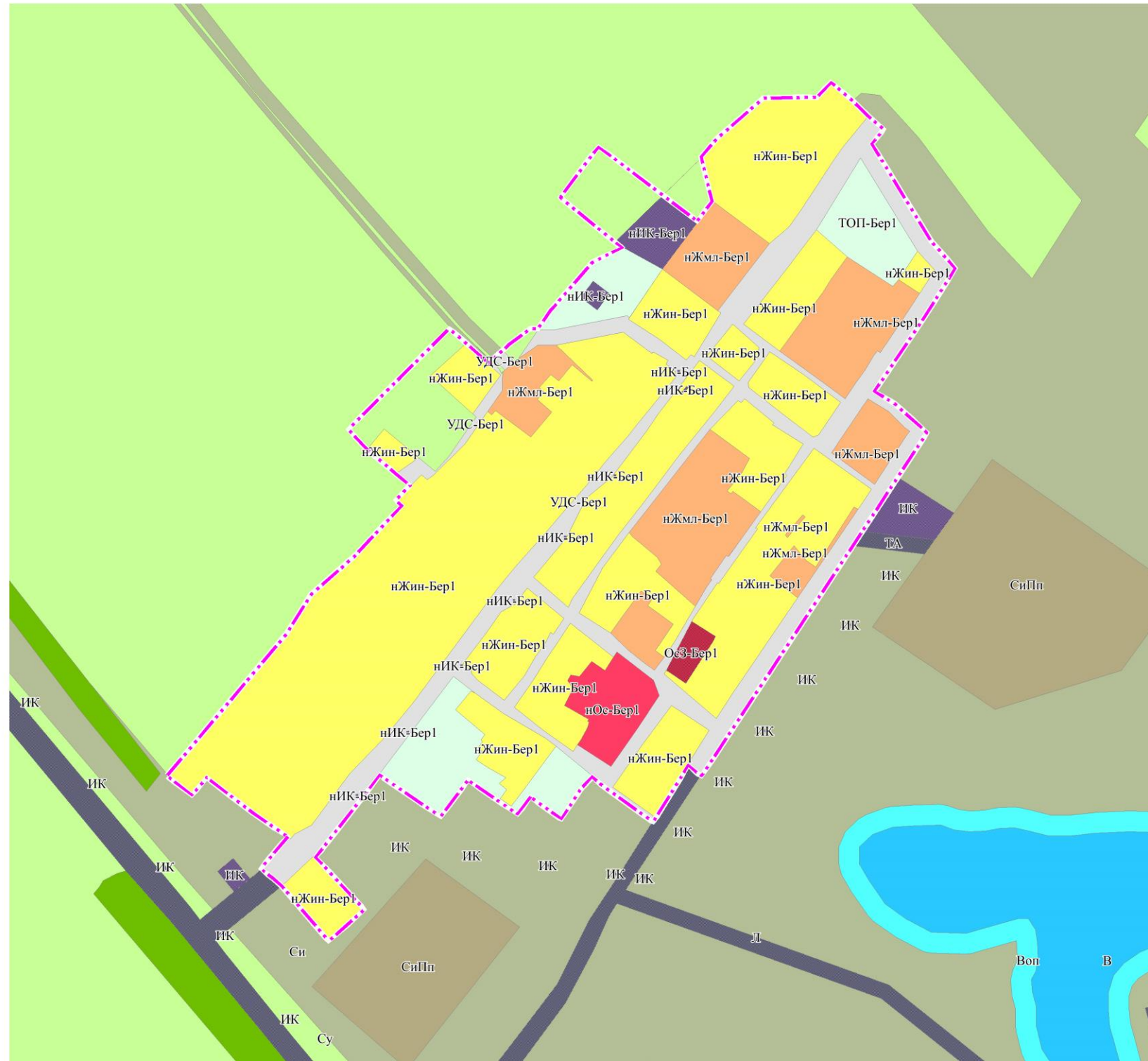
«ПРИЛОЖЕНИЕ № 1
к правилам землепользования и застройки
Степного сельсовета Искитимского района
Новосибирской области
от 25.01.2019 № 23
Лист № 1



Карта градостроительного зонирования Степного сельсовета Искитимского района Новосибирской области
Часть карты градостроительного зонирования.
Территория деревни Бородавкино



**Карта градостроительного зонирования
Степного сельсовета Искитимского района Новосибирской области
Часть карты градостроительного зонирования. Территория поселка Березовка**



M 1:4 000

Условные обозначения

... - границы населенного пункта в соответствии с генеральным планом Степного сельсовета Искитимского района, утвержденным Решением Совета депутатов Степного сельсовета Искитимского района Новосибирской области от 22.08.2013 г. № 128

Жилые зоны

нЖин -зона застройки индивидуальными жилыми домами в границах земель населенных пунктов (нЖин-Бер1)

нЖмЛ -зона застройки малоэтажными жилыми домами
в границах земель населенных пунктов (нЖмЛ-Бер1)

Общественно-деловые зоны

нОс -зона специализированной общественной застройки
в границах земель населенных пунктов (нОс-Бер1)

Ос3 -зона объектов здравоохранения (Ос3-Бер1)

Производственные зоны, зоны инженерной и транспортной инфраструктур

ИК -зона объектов коммунального обслуживания

НИК - зона объектов коммунального обслуживания
в границах земель населенных пунктов (НИК-Берл)

ТА -зона объектов автомобильного транспорта

УДС -зона уличной и дорожной сети (УДС-Берл)

Зоны сельскохозяйственного использования

Си -зона сельскохозяйственного использования

СиПп -производственная зона сельскохозяйственных предприятий

Зоны рекреационного назначения

Л -зона лесов

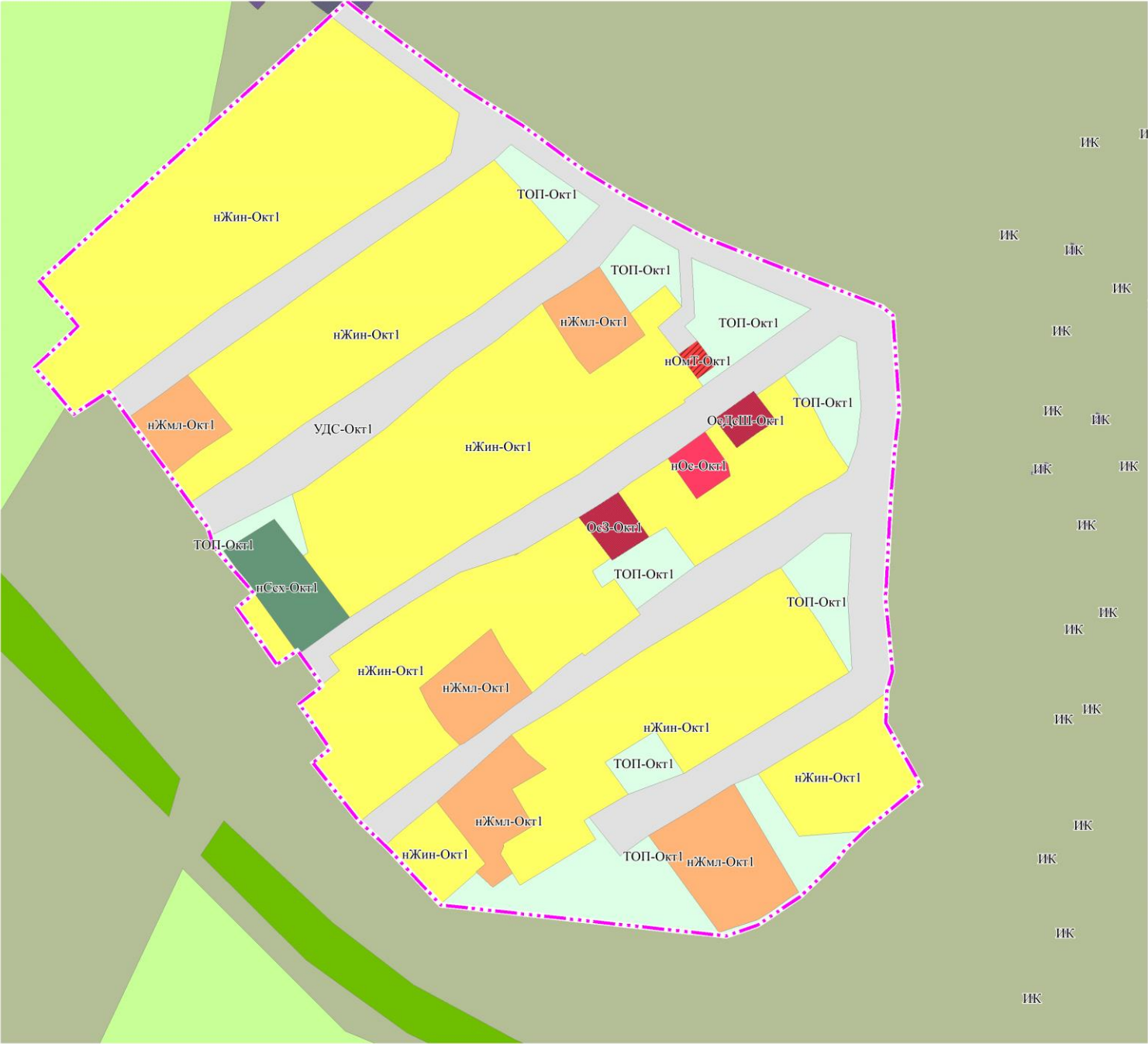
Иные территориальные зоны

В -зона акваторий

Воп -зона общего пользования водными объектами

ТОП -зона территории общего пользования (ТОП-Берл)

Карта градостроительного зонирования
Степного сельсовета Искитимского района Новосибирской области
Часть карты градостроительного зонирования. Территория поселка Октябрьский



Условные обозначения

- границы населенного пункта в соответствии с генеральным планом Степного сельсовета Искитимского района, утвержденным Решением Совета депутатов Степного сельсовета Искитимского района Новосибирской области от 22.08.2013 г. № 128

Жилые зоны

- пЖин** -зона застройки индивидуальными жилыми домами в границах земель населенных пунктов (пЖин-Окт1)
- пЖмл** -зона застройки малоэтажными жилыми домами в границах земель населенных пунктов (пЖмл-Окт1)
- пСсх** -зона ведения садового хозяйства в границах земель населенных пунктов (пСсх-Окт1)

Общественно-деловые зоны

- пОмТ** -зона объектов торговли в границах земель населенных пунктов (пОмТ-Окт1)
- пОс** -зона специализированной общественной застройки в границах земель населенных пунктов (пОс-Окт1)
- ОсЗ** -зона объектов здравоохранения (ОсЗ-Окт1)
- ОсДсШ** -зона дошкольных образовательных организаций и общеобразовательных организаций (ОсДсШ-Окт1)

Производственные зоны, зоны инженерной и транспортной инфраструктур

- ТА** -зона объектов автомобильного транспорта
- ИК** -зона объектов коммунального обслуживания
- УДС** -зона уличной и дорожной сети (УДС-Окт1)

Зоны сельскохозяйственного использования

- Си** -зона сельскохозяйственного использования
- Су** -зона сельскохозяйственных угодий

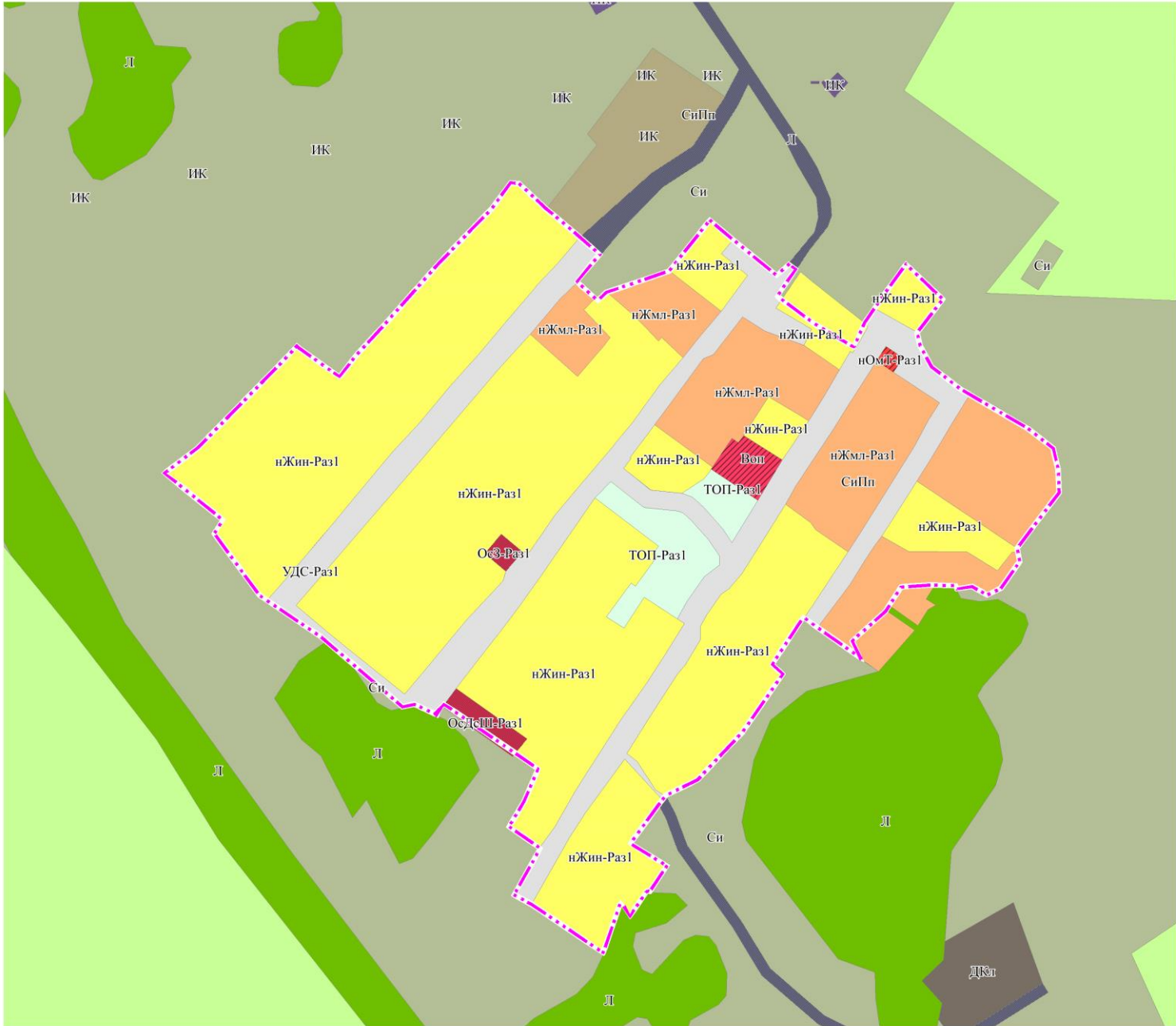
Зоны рекреационного назначения

- Л** -зона лесов

Иные территориальные зоны

- ТОП** -зона территории общего пользования (ТОП-Окт1)

Карта градостроительного зонирования
Степного сельсовета Искитимского района Новосибирской области
Часть карты градостроительного зонирования. Территория поселка Раздольный



Условные обозначения

- границы населенного пункта в соответствии с генеральным планом Степного сельсовета Искитимского района, утвержденным Решением Совета депутатов Степного сельсовета Искитимского района Новосибирской области от 22.08.2013 г. № 128

Жилые зоны

нЖин -зона застройки индивидуальными жилыми домами в границах земель населенных пунктов (нЖин-Раз1)

нЖмл -зона застройки малоэтажными жилыми домами в границах земель населенных пунктов (нЖмл-Раз1)

Общественно-деловые зоны

нОмТ -зона объектов торговли в границах земель населенных пунктов (нОмТ-Раз1)

ОсЗ -зона объектов здравоохранения (ОсЗ-Раз1)

ОсФС -зона объектов физической культуры и массового спорта (ОсФС-Раз1)

ОсДсШ -зона дошкольных образовательных организаций и общеобразовательных организаций (ОсДсШ-Раз1)

Производственные зоны, зоны инженерной и транспортной инфраструктур

ИК -зона объектов коммунального обслуживания

ТА -зона объектов автомобильного транспорта

Зоны сельскохозяйственного использования

Си -зона сельскохозяйственного использования

Су -зона сельскохозяйственных угодий

СиПп -производственная зона сельскохозяйственных предприятий

Зоны специального назначения

Дкл -зона кладбищ

Зоны рекреационного назначения

Л -зона лесов

Иные территориальные зоны

ТОП -зона территории общего пользования (ТОП-Раз1)

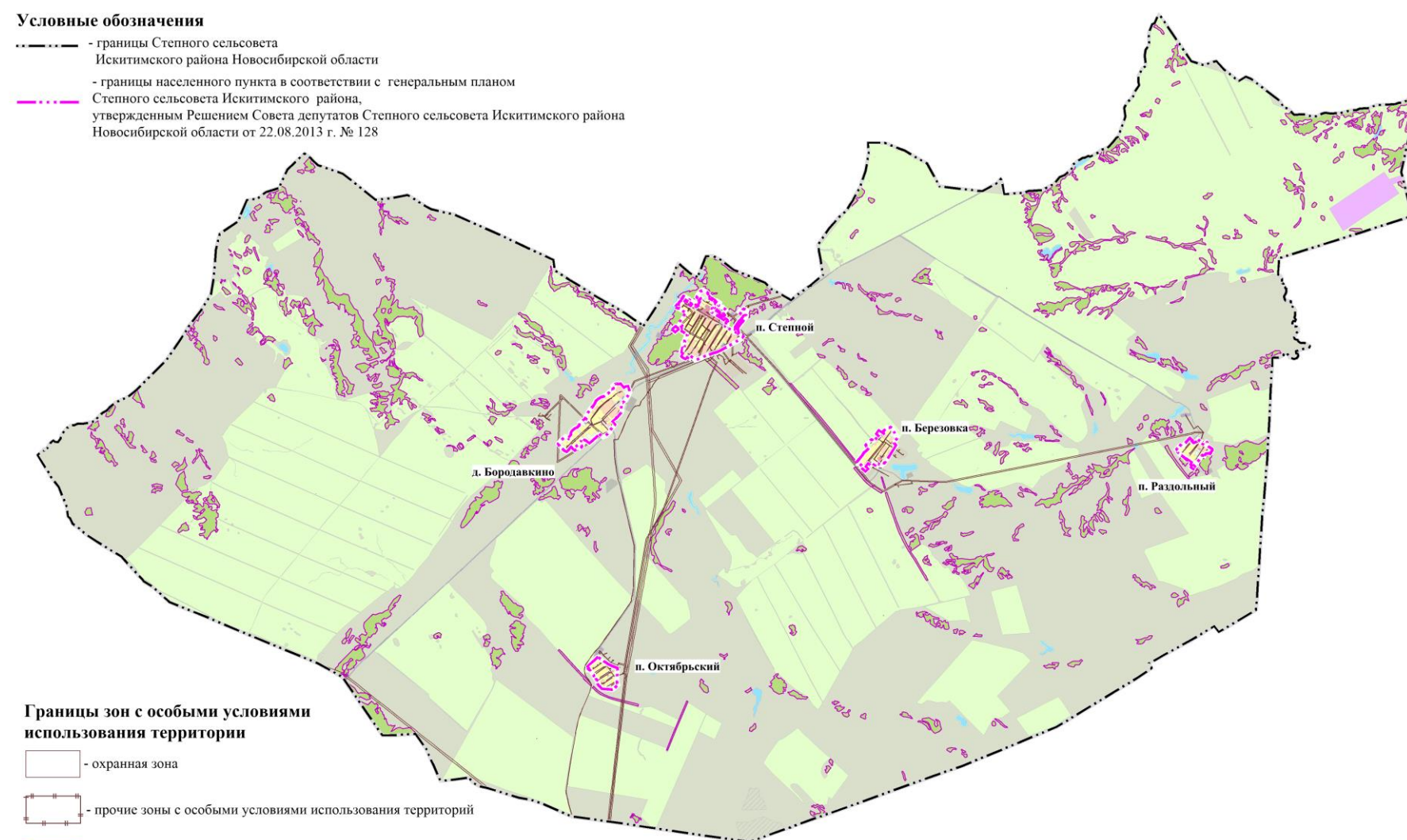
ПРИЛОЖЕНИЕ № 3
к приказу министерства строительства
Новосибирской области
от 24.02.2025 № 19-НПА

«ПРИЛОЖЕНИЕ № 2
к правилам землепользования и застройки
Степного сельсовета Искитимского района
Новосибирской области
от 25.01.2019 № 23

Карта зон с особыми условиями использования территории
Степного сельсовета Искитимского района Новосибирской области

Условные обозначения

- границы Степного сельсовета
Искитимского района Новосибирской области
- границы населенного пункта в соответствии с генеральным планом
Степного сельсовета Искитимского района,
утвержденным Решением Совета депутатов Степного сельсовета Искитимского района
Новосибирской области от 22.08.2013 г. № 128



Границы зон с особыми условиями
использования территории

- охранный зона
- прочие зоны с особыми условиями использования территорий
- граница Искитимского лесничества

М 1:70 000

ПРИЛОЖЕНИЕ № 5
к приказу министерства строительства
Новосибирской области
от 24.02.2025 № 19-НПА

«ПРИЛОЖЕНИЕ № 4
к правилам землепользования и застройки
Степного сельсовета Искитимского района
Новосибирской области
от 25.01.2019 № 23

Перечень изменяемых территориальных зон Степного сельсовета
Искитимского района Новосибирской области, сведения о которых внесены в
Единый государственный реестр недвижимости

№ п/п	Реестровый номер территориальной зоны	Наименование территориальной зоны, сведения о которых внесены в Единый государственный реестр недвижимости	Наименование территориальной зоны в соответствии с приказом министерства строительства Новосибирской области
1	2	3	4
1	54:07-7.581	Производственная зона сельскохозяйственных предприятий (СиПп)	Производственная зона сельскохозяйственных предприятий (СиПп)
2	54:07-7.591	Зона застройки малоэтажными жилыми домами в границах земель населенных пунктов (нЖмл)	Зона застройки малоэтажными жилыми домами в границах земель населенных пунктов (нЖмл- Ст1)
3	54:07-7.597	Зона застройки индивидуальными жилыми домами в границах земель населенных пунктов (Жин)	Зона застройки индивидуальными жилыми домами в границах земель населенных пунктов (нЖин- Ст1)
4	54:07-7.587	Зона специализированной общественной застройки в границах земель населенных пунктов (нОс)	Зона специализированной общественной застройки в границах земель населенных пунктов (нОс-Ст1)
5	54:07-7.582	Зона объектов автомобильного транспорта (ТА)	Зона объектов автомобильного транспорта (ТА)
6	54:07-7.586	Зона объектов торговли в границах населенных пунктов (нОмТ)	Зона объектов торговли в границах населенных пунктов (нОмТ-Ст1)
7	54:07-7.594	Зона объектов здравоохранения (ОсЗ)	Зона объектов здравоохранения (ОсЗ-Ст1)
8	54:07-7.579	Зона объектов культуры и искусства (ОсКи)	Зона объектов культуры и искусства (ОсКи-Ст1)

№ п/п	Реестровый номер территориальной зоны	Наименование территориальной зоны, сведения о которых внесены в Единый государственный реестр недвижимости	Наименование территориальной зоны в соответствии с приказом министерства строительства Новосибирской области
1	2	3	4
9	54:07-7.672	Зона сельскохозяйственных угодий (Су)	Зона сельскохозяйственных угодий (Су)
10	54:07-7.671	Зона сельскохозяйственного использования (Си)	Зона сельскохозяйственного использования (Си)
11	54:07-7.593	Зона складирования и захоронения отходов (ДСп)	Зона складирования и захоронения отходов (ДСп)
12	54:07-7.573	Зона объектов спорта в границах земель населенных пунктов (нРс)	Зона объектов спорта в границах земель населенных пунктов (нРс-Ст1)
13	54:07-7.602	Зона объектов коммунального обслуживания в границах земель населенных пунктов (НИК)	Зона объектов коммунального обслуживания в границах земель населенных пунктов (НИК-Бер1)
14	54:07-7.590	Зона режимных территорий (РежТ)	Зона режимных территорий (РежТ)
15	54:07-7.580	Зона кладбищ (ДКл)	Зона кладбищ (ДКл)
16	54:07-7.576	Зона лесов в границах земель населенных пунктов (нЛ)	Зона лесов (Л)

Перечень ликвидируемых территориальных зон Степного сельсовета Искитимского района Новосибирской области, сведения о которых внесены в Единый государственный реестр недвижимости

№ п/п	Реестровый номер	Наименование
1	2	3
1	54:07-7.595	Зона делового, общественного и коммерческого назначения (ОмДОК)
2	54:07-7.596	Зона объектов общественного питания в границах земель населенных пунктов (нОмОп)
3	54:07-7.592	Зона транспортной инфраструктуры (Т)
4	54:07-7.578	Зона сельскохозяйственного использования в границах земель населенных пунктов (нСи)
5	54:07-7.583	Зона озелененных территорий общего пользования в границах земель населенных пунктов (нРтоп)
6	54:07-7.588	Зона общеобразовательных организаций (ОсШк)
7	54:07-7.584	Зона дошкольных образовательных организаций (ОсДс)

»
