



**МИНИСТЕРСТВО  
СТРОИТЕЛЬСТВА  
НОВОСИБИРСКОЙ ОБЛАСТИ**

**ПРИКАЗ**

08.08.2024

№ 149-НПА

г. Новосибирск

**О внесении изменения в приказ министерства строительства  
Новосибирской области от 29.12.2017 № 502**

В соответствии со статьями 9, 23, 24, 25 Градостроительного кодекса Российской Федерации, руководствуясь Законом Новосибирской области от 18.12.2015 № 27-ОЗ «О перераспределении полномочий между органами местного самоуправления муниципальных образований Новосибирской области и органами государственной власти Новосибирской области и внесении изменения в статью 3 Закона Новосибирской области «Об отдельных вопросах организации местного самоуправления в Новосибирской области», постановлением Правительства Новосибирской области от 29.02.2016 № 57-п «Об установлении Порядка взаимодействия между органами местного самоуправления муниципальных образований Новосибирской области и министерством строительства Новосибирской области при реализации ими перераспределенных полномочий» **п р и к а з ы в а ю:**

1. Внести в приказ министерства строительства Новосибирской области от 29.12.2017 № 502 «Об утверждении генерального плана Толмачевского сельсовета Новосибирского района Новосибирской области» следующее изменение:

генеральный план Толмачевского сельсовета Новосибирского района Новосибирской области изложить в редакции приложения к настоящему приказу.

2. Управлению архитектуры и градостроительства министерства строительства Новосибирской области (Савонина Е.Г.) направить копию настоящего приказа в администрацию Новосибирского района Новосибирской области в течение пяти рабочих дней со дня принятия для опубликования информации о принятии настоящего приказа в средствах массовой информации с указанием в публикации сведений о размещении на официальном сайте муниципального образования в информационно-телекоммуникационной сети Интернет.

3. Контроль за исполнением настоящего приказа возложить на заместителя

министра – главного архитектора Новосибирской области министерства  
строительства Новосибирской области Фаткина И.Ю.

Министр

А.В. Колмаков

ПРИЛОЖЕНИЕ  
к приказу министерства строительства  
Новосибирской области  
от 08.08.2024 № 149-НПА

«УТВЕРЖДЕН  
приказом министерства строительства  
Новосибирской области  
от 29.12.2017 № 502

**Состав генерального плана Толмачевского сельсовета  
Новосибирского района Новосибирской области**

1. Положение о территориальном планировании (приложение № 1).
  2. Карта границ населенных пунктов (в том числе границ образуемых населенных пунктов) (приложение № 2).
  3. Карта планируемого размещения объектов местного значения (приложение № 3).
  4. Карта функциональных зон (приложение № 4).
  5. Сведения о границах населенных пунктов (в том числе границах образуемых населенных пунктов) (приложение № 5).
-

ПРИЛОЖЕНИЕ № 1  
к генеральному плану Толмачевского  
сельсовета Новосибирского района  
Новосибирской области

**Положение о территориальном планировании**

Положение о территориальном планировании включает в себя:

1. Сведения о видах, назначении и наименованиях планируемых для размещения объектов местного значения, их основные характеристики, их местоположение, характеристики зон с особыми условиями использования территорий (таблица № 1).
2. Параметры функциональных зон, а также сведения о планируемых для размещения в них объектах федерального значения, объектах регионального значения, объектах местного значения за исключением линейных объектов (таблица № 2).

1. Сведения о видах, назначении и наименованиях планируемых для размещения объектов местного значения поселения, их основные характеристики, их местоположение, характеристики зон с особыми условиями использования территорий

Таблица № 1

№ п/п	Код объекта	Вид объекта	Назначение, наименование, местоположение	Основные характеристики	Срок реализации	Наименование функциональной зоны	Характеристики зон с особыми условиями использования
1.1	602010202	Объект культурно-досугового (клубного) типа	Планируемое к размещению учреждение культурно-досугового (клубного) типа в с. Толмачево	500 мест	до 2026 года	Зоны рекреационного назначения	Установление не требуется
1.2	602010201	Объект культурно-просветительного назначения	Планируемые к размещению помещения для размещения библиотеки на базе дома культуры в с. Толмачево	10 читательских мест 23 тыс. экз.	до 2026 года	Зоны рекреационного назначения	Установление не требуется
1.3	602010202	Зрелищная организация	Планируемый к размещению кинозал на базе дома культуры в с. Толмачево	500 зрительских мест	до 2026 года	Зоны рекреационного назначения	Установление не требуется
1.4	602010202	Объект культурно-досугового (клубного) типа	Планируемый к размещению филиал дома культуры (встроено-пристроенного типа) с размещением проекционного оборудования в с. Толмачево	200 мест	до 2036 года	Зона застройки индивидуальными жилыми домами	Установление не требуется
1.5	602010201	Объект культурно-	Планируемые к размещению помещения для размещения	5 читательских мест 10 тыс. экз.	до 2036 года	Зона застройки индивидуальными жилыми	Установление не требуется

		просветительного назначения	библиотеки на базе дома культуры в с. Толмачево			домами	
1.6	602010202	Объект культурно-досугового (клубного) типа	Планируемый к размещению филиал дома культуры (встроено-пристроенного типа) с размещением проекционного оборудования в с. Толмачево	250 мест	до 2036 года	Зона специализированной общественной застройки	Установление не требуется
1.7	602010201	Объект культурно-просветительного назначения	Планируемые к размещению помещения для размещения библиотеки на базе дома культуры в с. Толмачево	6 читательских мест 14 тыс. экз.	до 2036 года	Зона специализированной общественной застройки	Установление не требуется
1.8	602010202	Объект культурно-досугового (клубного) типа	Планируемый к размещению филиал дома культуры (встроено-пристроенного типа) с размещением проекционного оборудования в с. Толмачево	100 мест	до 2026 года	Зона застройки малоэтажными жилыми домами (до 4 этажей, включая мансардный)	Установление не требуется
1.9	602010201	Объект культурно-просветительного назначения	Планируемые к размещению помещения для размещения библиотеки на базе дома культуры в с. Толмачево	6 читательских мест 12 тыс. экз.	до 2026 года	Зона застройки малоэтажными жилыми домами (до 4 этажей, включая мансардный)	Установление не требуется
1.10	602010202	Объект культурно-досугового (клубного) типа	Планируемый к размещению филиал дома культуры (встроено-пристроенного типа) с размещением проекционного	150 мест	до 2036 года	Зона застройки малоэтажными жилыми домами (до 4 этажей, включая мансардный)	Установление не требуется

			оборудования в с. Толмачево				
1.11	602010201	Объект культурно-просветительного назначения	Планируемые к размещению помещения для размещения библиотеки на базе дома культуры в с. Толмачево	7 читательских мест 16 тыс. экз.	до 2036 года	Зона застройки малоэтажными жилыми домами (до 4 этажей, включая мансардный)	Установление не требуется
1.12	602010202	Объект культурно-досугового (клубного) типа	Планируемое к размещению учреждение культурно-досугового (клубного) типа в д. Алексеевка	130 мест	до 2026 года	Зона застройки индивидуальными жилыми домами	Установление не требуется
1.13	602010201	Объект культурно-просветительного назначения	Планируемые к размещению помещения для размещения библиотеки на базе дома культуры в д. Алексеевка	5 читательских мест 8 тыс. экз.	до 2026 года	Зона застройки индивидуальными жилыми домами	Установление не требуется
1.14	602010202	Зрелищная организация	Планируемый к размещению кинозал на базе дома культуры в д. Алексеевка	130 зрительных мест	до 2026 года	Зона застройки индивидуальными жилыми домами	Установление не требуется
1.15	602010202	Объект культурно-досугового (клубного) типа	Планируемое к размещению учреждение культурно-досугового (клубного) в д. Алексеевка	320 мест	до 2036 года	Зона специализированной общественной застройки	Установление не требуется
1.16	602010201	Объект культурно-просветительного назначения	Планируемые к размещению помещения для размещения библиотеки (вкл. детское отделение) на базе клуба в д. Алексеевка	7 читательских мест 17 тыс. экз.	до 2036 года	Зона специализированной общественной застройки	Установление не требуется
1.17	602010202	Зрелищная организация	Планируемый к размещению кинозал на базе клуба в д. Алексеевка	320 зрительных мест	до 2036 года	Зона специализированной общественной застройки	Установление не требуется

1.18	602010202	Объект культурно-досугового (клубного) типа	Планируемый к размещению объект культурно-досугового (клубного) типа в с. Красноглинное	500 мест	до 2036 года	Зона специализированной общественной застройки	Установление не требуется
1.19	602010201	Объект культурно-просветительного назначения	Планируемые к размещению помещения для размещения общедоступной библиотекой и детским отделением библиотеки на базе клуба в с. Красноглинное	14 читательских мест 28 тыс. экз.	до 2036 года	Зона специализированной общественной застройки	Установление не требуется
1.20	602010202	Зрелищная организация	Планируемый к размещению кинозал на базе клуба в с. Красноглинное	500 зрительных мест	до 2036 года	Зона специализированной общественной застройки	Установление не требуется
1.21	602010201	Объект культурно-просветительного назначения	Планируемая к размещению встроенная библиотека в здание общественного назначения в с. Красноглинное	4 читательских мест 10 тыс. экз.	до 2036 года	Зона специализированной общественной застройки	Установление не требуется
1.22	602010202	Объект культурно-досугового (клубного) типа	Планируемый к реконструкции дом культуры в п. Красномайский	150 мест	до 2036 года	Зона специализированной общественной застройки	Установление не требуется
1.23	602010201	Объект культурно-просветительного назначения	Планируемые к реконструкции помещения для размещения библиотеки на базе дома культуры в п. Красномайский	2 читательских места 4,0 тыс. экз.	до 2036 года	Зона специализированной общественной застройки	Установление не требуется
1.24	602010202	Объект культурно-	Планируемое к размещению учреждение	150 мест	до 2036 года	Зона специализированной	Установление не требуется



		досугового (клубного) типа	культурно-досугового (клубного) типа в п. Новоозерный			общественной застройки	
1.25	602010201	Объект культурно-просветительного назначения	Планируемые к размещению помещения для размещения библиотеки на базе дома культуры в п. Новоозерный	4 читательских места 7,0 тыс. экз.	до 2036 года	Зона специализированной общественной застройки	Установление не требуется
1.26	602010202	Зрелищная организация	Планируемый к размещению кинозал на базе дома культуры в п. Новоозерный	150 мест	до 2036 года	Зона специализированной общественной застройки	Установление не требуется
1.27	602010201	Объект культурно-просветительного назначения	Планируемый к размещению музеев в с. Толмачево	35 посетительских мест	до 2026 года	Зона застройки малоэтажными жилими домами (до 4 этажей, включая мансардный)	Установление не требуется
2. Общественные пространства							
2.1	602010902	Общественные пространства	Планируемый к размещению парк культуры и отдыха в с. Толмачево	31901 кв. м.	до 2026 года	Зона рекреационного назначения	Установление не требуется
3. Объекты физической культуры и массового спорта							
3.1	602010301	Объект спорта, включающий раздельно нормируемые спортивные сооружения (объекты) (в т.ч. физкультурно-оздоровительный комплекс)	Планируемый к размещению стадион с комплексом физкультурно-спортивных сооружений открытого типа с помещениями для занятий спортом в с. Толмачево	900 кв. м (ЕПС <sup>1</sup> 42 чел.)	до 2026 года	Зона рекреационного назначения	Установление не требуется

<sup>1</sup> ЕПС – единовременная пропускная способность

3.2	602010302	Спортивное сооружение	Планируемый к размещению бассейн с помещениями для занятий спортом в с. Толмачево	размер чаши бассейнов 25*16 м., 10*14 м. и 200 кв. м. помещения для занятия спортом (ЕПС 84 чел.)	до 2026 года	Зона специализированной общественной застройки	Установление не требуется
3.3	602010302	Спортивное сооружение	Планируемый к размещению физкультурно-оздоровительный комплекс в с. Толмачево	1700 кв. м. (ЕПС 140 чел.)	до 2036 года	Зона специализированной общественной застройки	Установление не требуется
3.4	602010301	Объект спорта, включающий отдельно нормируемые спортивные сооружения (объекты) (в т.ч. физкультурно-оздоровительный комплекс)	Планируемый к размещению встроенный спортзал в с. Толмачево	108 кв.м. (ЕПС 16 чел.)	до 2036 года	Зона застройки малоэтажными жилыми домами (до 4 этажей, включая мансардный)	Установление не требуется
3.5	602010302	Спортивное сооружение	Планируемый к размещению физкультурно-оздоровительный комплекс в д. Алексеевка	1008 кв. м. (ЕПС 72 чел.)	до 2036 года	Зона специализированной общественной застройки	Установление не требуется
3.6	602010302	Спортивное сооружение	Планируемый к размещению физкультурно-оздоровительный комплекс в с. Красноглинное	540 кв. м. (ЕПС 48 чел.)	до 2026 года	Зона специализированной общественной застройки	Установление не требуется
3.7	602010301	Объект спорта, включающий отдельно	Планируемый к реконструкции	144 кв. м. (ЕПС 16 чел.)	до 2026 года	Зона специализированной	Установление не требуется

		нормируемые спортивные сооружения (объекты) (в т.ч. физкультурно-оздоровительный комплекс)	школьный спортивный зал в п. Красномайский			общественной застройки	
3.8	602010301	Объект спорта, включающий отдельно нормируемые спортивные сооружения (объекты) (в т.ч. физкультурно-оздоровительный комплекс)	Планируемый к размещению спортзал в культурно-досуговом центре в п. Новоозерный	150 кв. м. (ЕПС 16 чел.)	до 2036 года	Зона специализированной общественной застройки	Установление не требуется
3.9	602010302	Спортивное сооружение	Планируемое к размещению спортивное сооружение на территории «Обских кварталов» в с. Красноглинное	12435 кв. м. (ЕПС 96 чел.)	до 2036 года	Зона специализированной общественной застройки	Установление не требуется
3.10	602010302	Спортивное сооружение	Планируемый к размещению физкультурно-оздоровительный комплекс в с. Красноглинное	1500 кв. м. (ЕПС 132 чел.)	до 2036 года	Зона специализированной общественной застройки	Установление не требуется
4. Объекты транспортной инфраструктуры							
4.1	602031106	Объекты транспортной инфраструктуры	Планируемые к размещению остановочные пункты в д. Алексеевка (4 объекта), с. Красноглинное (5 объектов), с. Толмачево (5 объектов)	24 шт. Расстояние между остановочными пунктами на линиях общественного	до 2036 года	Зона транспортной инфраструктуры	Установление не требуется

			объектов), Толмачевский сельсовет (10 объектов)	пассажирского транспорта 600 м. Вместимость 10 чел.			
4.2	602030502 602030503	Объекты транспортной инфраструктуры	Планируемая к реконструкции улично-дорожная сеть населенных пунктов Толмачевского сельсовета	100 км	до 2036 года	Зона транспортной инфраструктуры	Установление не требуется
4.3	602030303	Автомобильные дороги	Планируемые к размещению автомобильные дороги местного значения в Толмачевском сельсовете	17,4 км	до 2036 года	Зона транспортной инфраструктуры	Установление не требуется
Объекты инженерной инфраструктуры							
5. Объекты газоснабжения и теплоснабжения							
5.1	602040514	Объекты инженерной инфраструктуры	Планируемые к размещению газорегуляторные пункты д. Алексеевска (2 объекта), с. Красноглинное (2 объекта), Толмачевский сельсовет (2 объекта)	понижение давления с 0,3 Мпа до 5 кПа	до 2036 года	Производственная зона сельскохозяйственных предприятий, зона инженерной инфраструктуры, зона транспортной инфраструктуры	Охранная зона 7-10 м. в зависимости о давления
5.2	602040901	Объекты инженерной инфраструктуры	Планируемая к размещению котельная в с. Красноглинное	14,6 Гкал/ч	до 2026 года	Зона инженерной инфраструктуры	Охранная зона 15 м
6. Объекты электроснабжения							
6.1	602040217	Объекты инженерной инфраструктуры	Планируемая к размещению трансформаторная подстанция № 1 в с. Красноглинное	Мощность 250 кВА	до 2036 года	Зона застройки малоэтажными жилыми домами (до 4 этажей, включая мансардный)	Охранная зона 10 м

6.2	602040217	Объекты инженерной инфраструктуры	Планируемая к размещению трансформаторная подстанция № 2 в с. Красноглинное	Мощность 250 кВА	до 2036 года	Зона застройки малоэтажными жилыми домами (до 4 этажей, включая мансардный)	Охранная зона 10 м
6.3	602040217	Объекты инженерной инфраструктуры	Планируемая к размещению трансформаторная подстанция № 3 в с. Красноглинное	Мощность 250 кВА	до 2036 года	Зона застройки малоэтажными жилыми домами (до 4 этажей, включая мансардный)	Охранная зона 10 м
6.4	602040217	Объекты инженерной инфраструктуры	Планируемая к размещению трансформаторная подстанция №4 в с. Красноглинное	Мощность 250 кВА	до 2036 года	Зона застройки малоэтажными жилыми домами (до 4 этажей, включая мансардный)	Охранная зона 10 м
6.5	602040218	Объекты инженерной инфраструктуры	Планируемый к размещению распределительный пункт в с. Толмачево	32 кА	до 2036 года	Зона инженерной инфраструктуры	Охранная зона 10 м
7. Объекты водоснабжения							
7.1	602041101	Объекты инженерной инфраструктуры	Планируемый к размещению водозабор д. Алексеевка	1600 куб. м/сут.	до 2036 года	Зона инженерной инфраструктуры	Зона первого пояса охраны 50 м
7.2	602041103	Объекты инженерной инфраструктуры	Планируемая к размещению повысительная водопроводная насосная станция в с. Красноглинное	1550 куб. м/сут.	до 2036 года	Зона транспортной инфраструктуры	Охранная зона 15 м
8. Объекты водоотведения							
8.1	602041302	Объекты инженерной инфраструктуры	Планируемая к размещению канализационная насосная станция	1440 куб. м/сут.	до 2036 года	Зона транспортной инфраструктуры	Охранная зона 15 м

8.2	602041302	Объекты инженерной инфраструктуры	Планируемые к размещению локальные очистные сооружения дождевой канализации	300 куб. м/сут.	до 2036 года	Зона инженерной инфраструктуры	Охранная зона 15 м
9. Места погребения							
9.1	602050301	Места погребения	Планируемые к размещению кладбища (2 шт.)	11,0 га	до 2036 года	Зона кладбищ	Санитарно-защитная зона 100 м

2. Параметры функциональных зон, а также сведения о планируемых для размещения в них объектах федерального значения, объектах регионального значения, объектах местного значения за исключением линейных объектов

Таблица № 2

№ п/п	Наименование	Параметры функциональных зон			Сведения о планируемых объектах
		Наименование параметра	Количественный показатель	%	
	Общая площадь сельского поселения	Площадь, га	18317,9	100	
1.	Зона застройки индивидуальными жилыми домами	Площадь, га	735,89	4,02	<p><i>Объекты федерального значения:</i> не предусмотрены.</p> <p><i>Объекты регионального значения:</i> не предусмотрены.</p> <p><i>Объекты местного значения муниципального района:</i> планируемый к размещению центр детского творчества на 300 мест с. Толмачёво;</p> <p><i>Объекты местного значения:</i> планируемое к размещению учреждение культурно-досугового (клубного) типа в д. Алексеевка; планируемые к размещению помещения для размещения библиотеки на базе дома культуры в д. Алексеевка; - планируемый к размещению кинозал на базе дома культуры в д. Алексеевка; планируемый к размещению филиал дома культуры (встроено-пристроенного типа) с размещением проекционного оборудования в с. Толмачево; планируемые к размещению помещения для размещения библиотеки на базе дома культуры в с. Толмачево.</p>
		Коэффициент застройки	0,25	-	
		Средняя этажность	3	-	
		Плотность населения, чел./га	24	-	
		Численность населения, чел.	17820	-	
2.	Зона застройки малоэтажными жилыми домами (до 4 этажей, включая мансардный)	Площадь, га	144,34	0,79	<p><i>Объекты федерального значения:</i> не предусмотрены.</p> <p><i>Объекты регионального значения:</i> не предусмотрены.</p> <p><i>Объекты местного значения:</i></p>
		Коэффициент застройки	0,7	-	
		Средняя этажность	4	-	

		Плотность населения, чел./га	110	-	Планируемый к размещению филиал дома культуры (встроено-пристроенного типа) с размещением проекционного оборудования в с. Толмачево; планируемые к размещению помещения для размещения библиотеки на базе дома культуры в с. Толмачево;
		Численность населения, чел.	15845	-	планируемый к размещению филиал дома культуры (встроено-пристроенного типа) с размещением проекционного оборудования в с. Толмачево; планируемые к размещению помещения для размещения библиотеки на базе дома культуры в с. Толмачево; планируемый к размещению музей в с. Толмачево; планируемый к размещению встроенный спортзал в с. Толмачево; Планируемая к размещению трансформаторная подстанция № 1 в с. Красноглинное; Планируемая к размещению трансформаторная подстанция № 2 в с. Красноглинное; Планируемая к размещению трансформаторная подстанция № 3 в с. Красноглинное; Планируемая к размещению трансформаторная подстанция № 4 в с. Красноглинное.
3.	Многофункциональная общественно-деловая зона	Площадь, га	13,83	0,08	<i>Объекты федерального значения:</i> не предусмотрены. <i>Объекты регионального значения:</i> не предусмотрены. <i>Объекты местного значения:</i> не предусмотрены.
4.	Зона специализированной общественной застройки	Площадь, га	191,84	1,05	<i>Объекты федерального значения:</i> не предусмотрены. <i>Объекты регионального значения:</i> планируемый к размещению центр технических видов спорта южнее п. Красномайский; планируемый к размещению фельдшерско-акушерский пункт в п. Новоозерный (обособленное структурное подразделение медицинской организации, оказывающей первичную медико-санитарную помощь);



				<p>планируемый к размещению фельдшерско-акушерский пункт в с. Красноглинное (обособленное структурное подразделение медицинской организации, оказывающей первичную медико-санитарную помощь);</p> <p>планируемое к размещению амбулаторно-поликлиническое учреждение в с. Красноглинное (лечебно-профилактическая медицинская организация, оказывающая медицинскую помощь в амбулаторных условиях и (или) в условиях дневного стационара);</p> <p>планируемое к размещению амбулаторно-поликлиническое учреждение в с. Толмачёво (лечебно-профилактическая медицинская организация, оказывающая медицинскую помощь в амбулаторных условиях и (или) в условиях дневного стационара);</p> <p>планируемый к реконструкции фельдшерско-акушерский пункт в д. Алексеевка (2 объекта) обособленное структурное подразделение медицинской организации, оказывающей первичную медико-санитарную помощь);</p> <p>планируемый к реконструкции фельдшерско-акушерский пункт в п. Красномайский (обособленное структурное подразделение медицинской организации, оказывающей первичную медико-санитарную помощь).</p> <p><i>Объекты местного значения муниципального района:</i></p> <p>планируемая к реконструкции существующая школа с. Толмачёво;</p> <p>планируемая к размещению общеобразовательная школа на 600 мест в с. Толмачёво;</p> <p>планируемая к размещению общеобразовательная школа на 1775 мест в с. Толмачёво;</p> <p>планируемые к размещению 2 детских сада по 288 мест каждый в с. Толмачёво;</p> <p>планируемая к размещению общеобразовательная школа на 275 мест в с. Красноглинное;</p> <p>планируемая к размещению общеобразовательная школа на 650 мест в с. Красноглинное;</p> <p>планируемый к размещению детский сад на 100 мест в с. Красноглинное;</p> <p>планируемые к размещению 3 детских сада на 150 мест каждый в с. Красноглинное;</p> <p>планируемый к размещению блок дополнительного образования на 200 мест на базе планируемой в «Обских кварталах» общеобразовательной школы в с. Красноглинное;</p>
--	--	--	--	---

				<p>планируемый к размещению школьный комплекс (начальная школа 100 мест/ детский сад 25мест) в д. Алексеевка;</p> <p>планируемая к размещению общеобразовательная школа на 500 мест в д. Алексеевка;</p> <p>планируемая к реконструкции общеобразовательная школа в д. Алексеевка;</p> <p>планируемый к размещению детский сад на 195 мест в д. Алексеевка;</p> <p>планируемый к размещению школьный комплекс на 200 мест, в т.ч. 150 мест - для начальной школы, 50 мест – для размещения групп дошкольного образования в п. Новоозёрный;</p> <p>планируемый к размещению детский сад на 50 мест в п. Новоозёрный;</p> <p>планируемая к реконструкции общеобразовательная школа п. Красномайский;</p> <p>планируемая к размещению начальная школа на 80 мест в п. Красномайский;</p> <p>планируемая к размещению база отдыха в д. Алексеевка (специализированные коллективные средства размещения).</p> <p><i>Объекты местного значения:</i></p> <p>планируемый к размещению филиал дома культуры (встроено-пристроенного типа) с размещением проекционного оборудования в с. Толмачево;</p> <p>планируемые к размещению помещения для размещения библиотеки на базе дома культуры в с. Толмачево;</p> <p>планируемое к размещению учреждение культурно-досугового (клубного) в д. Алексеевка;</p> <p>планируемые к размещению помещения для размещения библиотеки (вкл. детское отделение) на базе клуба в д. Алексеевка;</p> <p>планируемый к размещению кинозал на базе клуба в д. Алексеевка;</p> <p>планируемый к размещению объект культурно-досугового (клубного) типа в с. Красноглинное;</p> <p>планируемые к размещению помещения для размещения общедоступной библиотекой и детским отделением библиотеки на базе клуба в с. Красноглинное;</p> <p>планируемый к размещению кинозал на базе клуба в с. Красноглинное;</p> <p>планируемая к размещению встроенная библиотека в здании общественного назначения в с. Красноглинное;</p> <p>планируемый к реконструкции дом культуры в п. Красномайский;</p>
--	--	--	--	---

				<p>планируемые к реконструкции помещения для размещения библиотеки на базе дома культуры п. Красномайский;</p> <p>планируемое к размещению учреждение культурно-досугового (клубного) типа в п. Новоозерный;</p> <p>Планируемые к размещению помещения для размещения библиотеки на базе дома культуры в п. Новоозерный;</p> <p>планируемый к размещению кинозал на базе дома культуры в п. Новоозерный;</p> <p>планируемый к размещению бассейн с помещениями для занятий спортом в с. Толмачево;</p> <p>планируемый к размещению физкультурно-оздоровительный комплекс в с. Толмачево;</p> <p>планируемый к размещению физкультурно-оздоровительный комплекс в д. Алексеевка;</p> <p>планируемый к размещению физкультурно-оздоровительный комплекс в с. Красноглинное;</p> <p>планируемый к реконструкции школьный спортивный зал в п. Красномайский;</p> <p>планируемый к размещению спортзал в культурно-досуговом центре в п. Новоозерный;</p> <p>планируемое к размещению спортивное сооружение на территории «Обских кварталов» в с. Красноглинное;</p> <p>планируемый к размещению физкультурно-оздоровительный комплекс в с. Красноглинное.</p>
5.	Производственные зоны, зоны инженерной и транспортной инфраструктуры	Площадь, га	1859,12	10,15 <p><i>Объекты федерального значения:</i></p> <p>планируемая к размещению газораспределительная станция (АГРС).</p> <p><i>Объекты регионального значения:</i></p> <p>планируемая к размещению электрическая подстанция 220 кВ;</p> <p>планируемые к размещению источники тепловой энергии на территории «Промышленно-логистического парка Новосибирской области» (2 объекта);</p> <p>планируемые к размещению скважины на территории «Промышленно-логистического парка Новосибирской области» (3 объекта);</p> <p>планируемые к размещению очистные сооружения дождевой канализации (2 объекта);</p> <p>планируемые к размещению насосные станции дождевой канализации на территории «Промышленно-логистического парка Новосибирской области»</p>

					(1 объект). <i>Объекты местного значения:</i> не предусмотрены.
6.	Коммунально-складская зона	Площадь, га	257,67	1,41	<i>Объекты федерального значения:</i> не предусмотрены. <i>Объекты регионального значения:</i> не предусмотрены. <i>Объекты местного значения:</i> не предусмотрены.
7.	Зона инженерной инфраструктуры	Площадь, га	446,16	2,44	<i>Объекты федерального значения:</i> не предусмотрены. <i>Объекты регионального значения:</i> планируемый к размещению водозабор в Толмачевском сельсовете. <i>Объекты местного значения:</i> планируемые к размещению газорегуляторные пункты с. Красноглинное (1 объект); планируемая к размещению котельная в с. Красноглинное; планируемый к размещению распределительный пункт в с. Толмачево; планируемый к размещению водозабор д. Алексеевка; планируемые к размещению локальные очистные сооружения дождевой канализации.
8.	Зона транспортной инфраструктуры	Площадь, га	643,66	3,51	<i>Объекты федерального значения:</i> не предусмотрены. <i>Объекты регионального значения:</i> планируемое к размещению мостовое сооружение. <i>Объекты местного значения:</i> планируемые к размещению остановочные пункты в д. Алексеевка (4 объекта), с. Красноглинное (5 объектов), с. Толмачево (5 объектов), Толмачевский сельсовет (10 объектов); планируемые к размещению газорегуляторные пункты д. Алексеевка (2 объекта), Толмачевский сельсовет (1 объект); планируемая к размещению канализационная насосная станция; планируемая к размещению повысительная водопроводная насосная станция в с. Красноглинное.

9.	Зона сельскохозяйственног о использования	Площадь, га	10450,30	57,05	Объекты федерального значения: не предусмотрены. Объекты регионального значения: не предусмотрены. Объекты местного значения: не предусмотрены.
10.	Зона садоводства, огородничества	Площадь, га	1132,45	6,18	Объекты федерального значения: не предусмотрены. Объекты регионального значения: не предусмотрены. Объекты местного значения: не предусмотрены.
11.	Производственная зона сельскохозяйственных предприятий	Площадь, га	238,80	1,30	Объекты федерального значения: не предусмотрены. Объекты регионального значения: не предусмотрены. Объекты местного значения: планируемые к размещению газорегуляторные пункты с. Красноглинное (1 объект), Толмачевский сельсовет (1 объект).
12.	Иные зоны сельскохозяйственног о назначения	Площадь, га	1934,88	10,56	Объекты федерального значения: не предусмотрены. Объекты регионального значения: не предусмотрены. Объекты местного значения: не предусмотрены.
13.	Зона рекреационного назначения	Площадь, га	15,50	0,08	Объекты федерального значения: не предусмотрены. Объекты регионального значения: не предусмотрены. Объекты местного значения: планируемый к размещению парк культуры и отдыха в с. Толмачево; планируемое к размещению учреждение культурно-досугового (клубного) типа в с. Толмачево;

					планируемые к размещению помещения для размещения библиотеки на базе дома культуры в с. Толмачево; планируемый к размещению кинозал на базе дома культуры в с. Толмачево; планируемый к размещению стадион с комплексом физкультурно-спортивных сооружений открытого типа с помещениями для занятий спортом в с. Толмачево.
14.	Зона озелененных территорий общего пользования (парки, сады, скверы, бульвары, городские леса)	Площадь, га	45,47	0,25	<i>Объекты федерального значения:</i> не предусмотрены. <i>Объекты регионального значения:</i> не предусмотрены. <i>Объекты местного значения:</i> не предусмотрены.
15.	Зона лесов	Площадь, га	24,80	0,14	<i>Объекты федерального значения:</i> не предусмотрены. <i>Объекты регионального значения:</i> не предусмотрены. <i>Объекты местного значения:</i> не предусмотрены.
16.	Зона кладбищ	Площадь, га	164,09	0,90	<i>Объекты федерального значения:</i> не предусмотрены. <i>Объекты регионального значения:</i> не предусмотрены. <i>Объекты местного значения:</i> планируемые к размещению кладбища (2 шт.).
17.	Зона озелененных территорий специального назначения	Площадь, га	1,04	0,01	<i>Объекты федерального значения:</i> не предусмотрены. <i>Объекты регионального значения:</i> не предусмотрены. <i>Объекты местного значения:</i> не предусмотрены.
18.	Зона акваторий	Площадь, га	18,07	0,10	<i>Объекты федерального значения:</i> не предусмотрены. <i>Объекты регионального значения:</i>

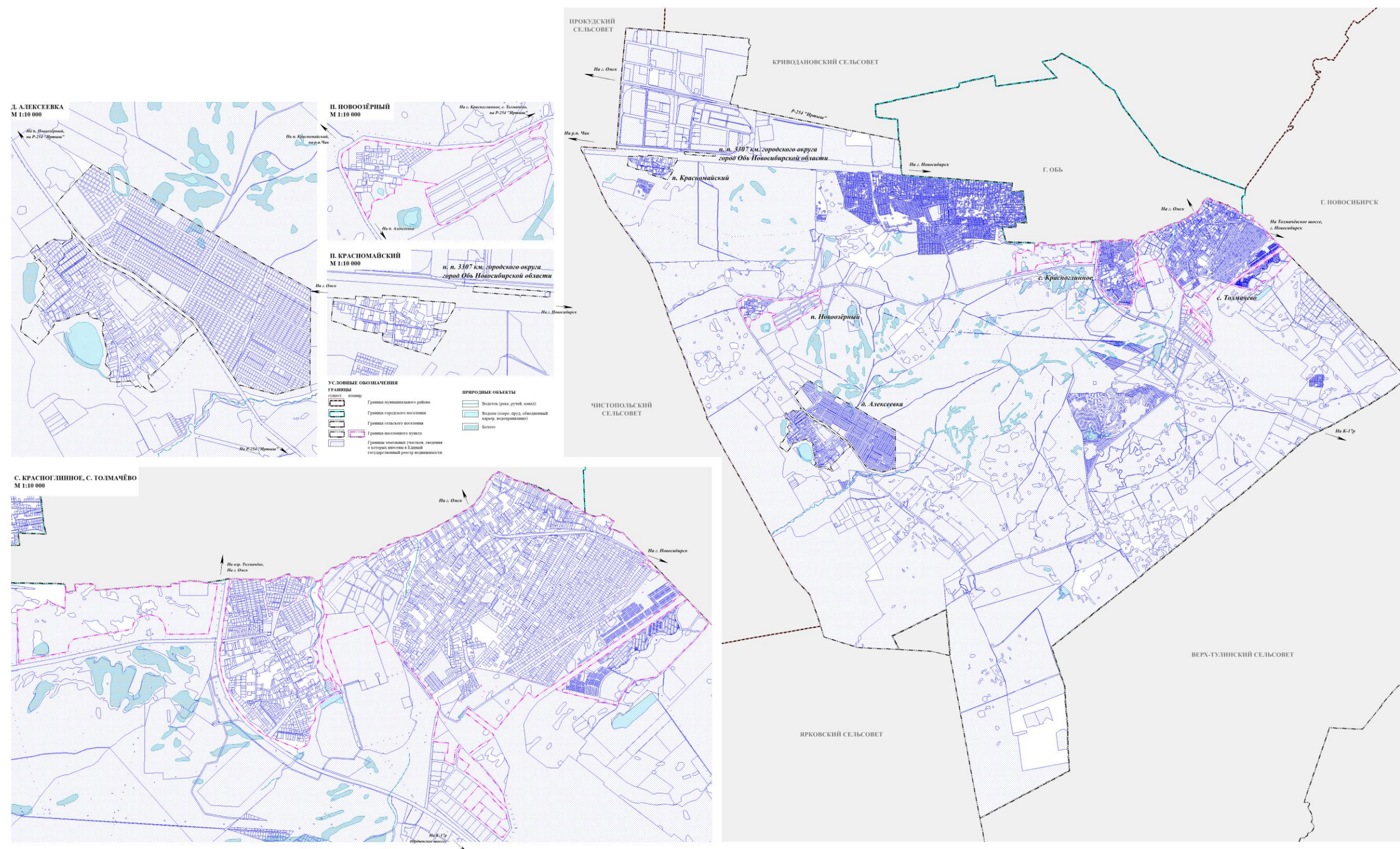
					не предусмотрены. <i>Объекты местного значения:</i> не предусмотрены.
--	--	--	--	--	---

---



ПРИЛОЖЕНИЕ № 2  
к генеральному плану  
Толмачевского сельсовета Новосибирского района  
Новосибирской области

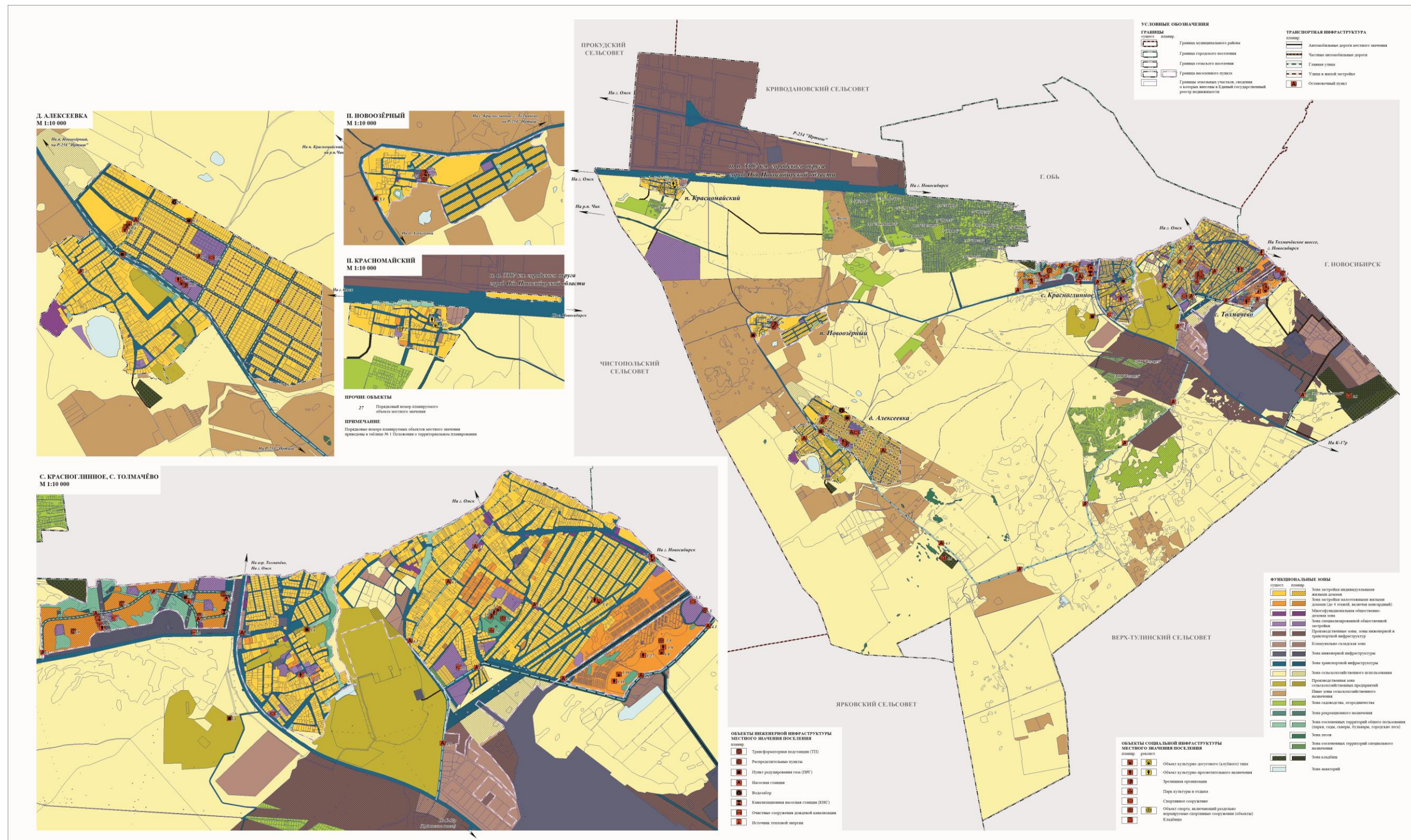
Карта границ населенных пунктов (в том числе границ образуемых населенных пунктов)





ПРИЛОЖЕНИЕ № 3  
к генеральному плану  
Толмачевского сельсовета Новосибирского района  
Новосибирской области

### Карта планируемого размещения объектов местного значения





ПРИЛОЖЕНИЕ № 4  
к генеральному плану  
Толмачевского сельсовета Новосибирского района  
Новосибирской области  
Лист 1

Карта функциональных зон





ПРИЛОЖЕНИЕ № 4  
к генеральному плану  
Толмачевского сельсовета Новосибирского района  
Новосибирской области  
Лист 2

Карта функциональных зон





ПРИЛОЖЕНИЕ № 5  
к генеральному плану  
Толмачевского сельсовета Новосибирского района  
Новосибирской области

**Сведения о границах населенных пунктов (в том числе границах образуемых населенных пунктов)**

**ГРАФИЧЕСКОЕ ОПИСАНИЕ**  
**местоположения границ населенных пунктов, территориальных зон, особо**  
**охраняемых природных территорий, зон с особыми условиями использования**  
**территории**  
**деревня Алексеевка Толмачевского сельсовета Новосибирского района**  
**Новосибирской области**  
(наименование объекта, местоположение границ которого описано (далее - объект))

**Раздел 1**

**Сведения об объекте**

<b>№ п/п</b>	<b>Характеристики объекта</b>	<b>Описание характеристик</b>
<b>1</b>	<b>2</b>	<b>3</b>
1.	Местоположение объекта	Новосибирская область, район Новосибирский, сельсовет Толмачевский, деревня Алексеевка
2.	Площадь объекта +/- величина погрешности определения площади (Р +/- Дельта Р)	3805798 +/- 683 м²
3.	Иные характеристики объекта	-

Сведения о местоположении границ объекта					
1. Система координат МСК НСО, зона 4					
2. Сведения о характерных точках границ объекта					
Обозначение характерных точек границ	Координаты, м		Метод определения координат характерной точки	Средняя квадратическая погрешность положения характерной точки (Mt), м	Описание обозначения точки на местности (при наличии)
	X	Y			
1	2	3	4	5	6
1	479181.34	4176196.47	Геодезический метод	0.1	-
2	479129.30	4176289.79	Геодезический метод	0.1	-
3	479089.92	4176360.42	Геодезический метод	0.1	-
4	478952.20	4176607.44	Геодезический метод	0.1	-
5	478915.04	4176674.07	Геодезический метод	0.1	-
6	478837.24	4176806.65	Геодезический метод	0.1	-
7	478777.02	4176909.26	Геодезический метод	0.1	-
8	478769.15	4176919.59	Геодезический метод	0.1	-
9	478661.11	4177108.53	Геодезический метод	0.1	-
10	478587.30	4177237.59	Геодезический метод	0.1	-
11	478539.59	4177321.02	Геодезический метод	0.1	-
12	478497.33	4177394.96	Геодезический метод	0.1	-
13	478494.40	4177400.03	Геодезический метод	0.1	-
14	478486.50	4177413.86	Геодезический метод	0.1	-
15	478481.53	4177422.56	Геодезический метод	0.1	-
16	478478.22	4177428.35	Геодезический метод	0.1	-
17	478416.66	4177532.04	Геодезический метод	0.1	-
18	478216.26	4177865.74	Геодезический метод	0.1	-
19	478154.86	4177967.99	Геодезический метод	0.1	-
20	478159.90	4177969.50	Геодезический метод	0.1	-
21	478147.83	4177991.39	Геодезический метод	0.1	-
22	478145.35	4177995.85	Геодезический метод	0.1	-

2. Сведения о характерных точках границ объекта					
Обозначение характерных точек границ	Координаты, м		Метод определения координат характерной точки	Средняя квадратическая погрешность положения характерной точки (Mt), м	Описание обозначения точки на местности (при наличии)
	X	Y			
1	2	3	4	5	6
23	477918.62	4178406.52	Геодезический метод	0.1	-
24	477703.82	4178405.20	Геодезический метод	0.1	-
25	477674.82	4178405.02	Геодезический метод	0.1	-
26	477574.22	4178404.39	Геодезический метод	0.1	-
27	477550.07	4178404.25	Геодезический метод	0.1	-
28	477525.93	4178404.12	Геодезический метод	0.1	-
29	477501.79	4178403.97	Геодезический метод	0.1	-
30	477492.03	4178403.90	Геодезический метод	0.1	-
31	477455.83	4178403.69	Геодезический метод	0.1	-
32	477384.22	4178403.24	Геодезический метод	0.1	-
33	477360.69	4178403.09	Геодезический метод	0.1	-
34	477339.63	4178402.97	Геодезический метод	0.1	-
35	477337.17	4178402.95	Геодезический метод	0.1	-
36	477313.63	4178402.82	Геодезический метод	0.1	-
37	477290.11	4178402.65	Геодезический метод	0.1	-
38	477267.21	4178402.52	Геодезический метод	0.1	-
39	477195.94	4178402.08	Геодезический метод	0.1	-
40	477192.16	4178402.06	Геодезический метод	0.1	-
41	476943.72	4178400.53	Геодезический метод	0.1	-
42	476870.80	4178136.40	Геодезический метод	0.1	-
43	476849.91	4178060.78	Геодезический метод	0.1	-
44	476905.11	4177843.34	Геодезический метод	0.1	-
45	476948.25	4177673.36	Геодезический метод	0.1	-
46	476948.56	4177672.16	Геодезический метод	0.1	-
47	477015.52	4177628.37	Геодезический метод	0.1	-

2. Сведения о характерных точках границ объекта					
Обозначение характерных точек границ	Координаты, м		Метод определения координат характерной точки	Средняя квадратическая погрешность положения характерной точки (Mt), м	Описание обозначения точки на местности (при наличии)
	X	Y			
1	2	3	4	5	6
48	477190.26	4177509.27	Геодезический метод	0.1	-
49	477599.19	4177229.33	Геодезический метод	0.1	-
50	478080.61	4176611.64	Геодезический метод	0.1	-
51	478243.32	4176272.81	Геодезический метод	0.1	-
52	478339.50	4176185.51	Геодезический метод	0.1	-
53	478509.51	4176023.10	Геодезический метод	0.1	-
54	478783.85	4175823.76	Геодезический метод	0.1	-
55	478784.80	4175824.83	Геодезический метод	0.1	-
56	478990.89	4176011.28	Геодезический метод	0.1	-
57	479011.91	4176030.29	Геодезический метод	0.1	-
58	479083.95	4176100.94	Геодезический метод	0.1	-
1	479181.34	4176196.47	Геодезический метод	0.1	-
59	478504.93	4175984.68	Геодезический метод	0.1	-
60	478488.80	4175996.36	Геодезический метод	0.1	-
61	478464.43	4176019.53	Геодезический метод	0.1	-
62	478234.23	4176238.32	Геодезический метод	0.1	-
63	478216.64	4176255.04	Геодезический метод	0.1	-
64	478155.49	4176372.66	Геодезический метод	0.1	-
65	478156.30	4176372.66	Геодезический метод	0.1	-
66	478156.30	4176374.86	Геодезический метод	0.1	-
67	478154.36	4176374.86	Геодезический метод	0.1	-
68	478045.84	4176583.58	Геодезический метод	0.1	-
69	478013.85	4176626.65	Геодезический метод	0.1	-
70	478015.28	4176627.51	Геодезический метод	0.1	-
71	478014.14	4176629.39	Геодезический метод	0.1	-



2. Сведения о характерных точках границ объекта					
Обозначение характерных точек границ	Координаты, м		Метод определения координат характерной точки	Средняя квадратическая погрешность положения характерной точки (Mt), м	Описание обозначения точки на местности (при наличии)
	X	Y			
1	2	3	4	5	6
72	478012.54	4176628.42	Геодезический метод	0.1	-
73	477990.53	4176658.05	Геодезический метод	0.1	-
74	477990.53	4176660.22	Геодезический метод	0.1	-
75	477988.91	4176660.22	Геодезический метод	0.1	-
76	477966.96	4176689.78	Геодезический метод	0.1	-
77	477966.96	4176690.70	Геодезический метод	0.1	-
78	477966.96	4176690.71	Геодезический метод	0.1	-
79	477966.27	4176690.70	Геодезический метод	0.1	-
80	477596.53	4177188.42	Геодезический метод	0.1	-
81	477600.54	4177191.38	Геодезический метод	0.1	-
82	477599.24	4177193.14	Геодезический метод	0.1	-
83	477599.23	4177193.14	Геодезический метод	0.1	-
84	477595.22	4177190.18	Геодезический метод	0.1	-
85	477581.90	4177208.10	Геодезический метод	0.1	-
86	477508.26	4177256.45	Геодезический метод	0.1	-
87	477508.42	4177256.78	Геодезический метод	0.1	-
88	477509.90	4177259.84	Геодезический метод	0.1	-
89	477507.91	4177260.81	Геодезический метод	0.1	-
90	477506.40	4177257.67	Геодезический метод	0.1	-
91	477505.98	4177256.79	Геодезический метод	0.1	-
92	477505.86	4177256.53	Геодезический метод	0.1	-
93	477490.16	4177268.34	Геодезический метод	0.1	-
94	477408.64	4177144.95	Геодезический метод	0.1	-
95	477362.33	4177106.89	Геодезический метод	0.1	-
96	477347.04	4177094.33	Геодезический метод	0.1	-

2. Сведения о характерных точках границ объекта					
Обозначение характерных точек границ	Координаты, м		Метод определения координат характерной точки	Средняя квадратическая погрешность положения характерной точки (Mt), м	Описание обозначения точки на местности (при наличии)
	X	Y			
1	2	3	4	5	6
97	477232.41	4176989.72	Геодезический метод	0.1	-
98	477175.29	4176937.59	Геодезический метод	0.1	-
99	477171.04	4176933.73	Геодезический метод	0.1	-
100	477099.23	4176851.65	Геодезический метод	0.1	-
101	477088.64	4176839.55	Геодезический метод	0.1	-
102	477047.85	4176792.93	Геодезический метод	0.1	-
103	477050.87	4176778.81	Геодезический метод	0.1	-
104	477054.44	4176762.13	Геодезический метод	0.1	-
105	477022.42	4176764.73	Геодезический метод	0.1	-
106	477009.56	4176777.26	Геодезический метод	0.1	-
107	476999.47	4176766.60	Геодезический метод	0.1	-
108	476973.04	4176768.73	Геодезический метод	0.1	-
109	476885.04	4176843.53	Геодезический метод	0.1	-
110	476871.84	4176784.13	Геодезический метод	0.1	-
111	476937.84	4176696.14	Геодезический метод	0.1	-
112	476913.64	4176678.53	Геодезический метод	0.1	-
113	476937.84	4176660.93	Геодезический метод	0.1	-
114	476926.84	4176632.33	Геодезический метод	0.1	-
115	476944.68	4176616.47	Геодезический метод	0.1	-
116	476983.87	4176581.63	Геодезический метод	0.1	-
117	476986.24	4176579.53	Геодезический метод	0.1	-
118	476984.04	4176551.51	Геодезический метод	0.1	-
119	476981.61	4176521.22	Геодезический метод	0.1	-
120	476979.28	4176490.61	Геодезический метод	0.1	-
121	476979.16	4176489.04	Геодезический метод	0.1	-

2. Сведения о характерных точках границ объекта					
Обозначение характерных точек границ	Координаты, м		Метод определения координат характерной точки	Средняя квадратическая погрешность положения характерной точки (Mt), м	Описание обозначения точки на местности (при наличии)
	X	Y			
1	2	3	4	5	6
122	476975.88	4176447.76	Геодезический метод	0.1	-
123	476975.24	4176440.94	Геодезический метод	0.1	-
124	476975.70	4176436.38	Геодезический метод	0.1	-
125	476975.97	4176433.46	Геодезический метод	0.1	-
126	476981.83	4176372.76	Геодезический метод	0.1	-
127	477008.23	4176370.54	Геодезический метод	0.1	-
128	477014.83	4176330.94	Геодезический метод	0.1	-
129	477065.44	4176379.34	Геодезический метод	0.1	-
130	477096.23	4176372.76	Геодезический метод	0.1	-
131	477155.63	4176324.34	Геодезический метод	0.1	-
132	477212.89	4176330.01	Геодезический метод	0.1	-
133	477250.23	4176341.94	Геодезический метод	0.1	-
134	477281.03	4176341.94	Геодезический метод	0.1	-
135	477487.19	4176292.59	Геодезический метод	0.1	-
136	477508.78	4176293.78	Геодезический метод	0.1	-
137	477518.62	4176295.73	Геодезический метод	0.1	-
138	477546.78	4176297.26	Геодезический метод	0.1	-
139	477549.41	4176302.16	Геодезический метод	0.1	-
140	477571.43	4176306.73	Геодезический метод	0.1	-
141	477611.47	4176261.45	Геодезический метод	0.1	-
142	477622.39	4176197.74	Геодезический метод	0.1	-
143	477642.41	4176163.17	Геодезический метод	0.1	-
144	477681.43	4176148.33	Геодезический метод	0.1	-
145	477650.63	4176022.93	Геодезический метод	0.1	-
146	477619.83	4175954.74	Геодезический метод	0.1	-

2. Сведения о характерных точках границ объекта					
Обозначение характерных точек границ	Координаты, м		Метод определения координат характерной точки	Средняя квадратическая погрешность положения характерной точки (Mt), м	Описание обозначения точки на местности (при наличии)
	X	Y			
1	2	3	4	5	6
147	477597.83	4175895.34	Геодезический метод	0.1	-
148	477589.03	4175796.34	Геодезический метод	0.1	-
149	477586.20	4175803.92	Геодезический метод	0.1	-
150	477554.42	4175813.49	Геодезический метод	0.1	-
151	477546.67	4175796.87	Геодезический метод	0.1	-
152	477531.46	4175801.55	Геодезический метод	0.1	-
153	477523.43	4175788.93	Геодезический метод	0.1	-
154	477513.89	4175783.28	Геодезический метод	0.1	-
155	477496.87	4175756.47	Геодезический метод	0.1	-
156	477472.61	4175758.29	Геодезический метод	0.1	-
157	477354.53	4175645.58	Геодезический метод	0.1	-
158	477490.16	4175463.58	Геодезический метод	0.1	-
159	477611.72	4175482.18	Геодезический метод	0.1	-
160	477631.61	4175541.95	Геодезический метод	0.1	-
161	477698.34	4175576.16	Геодезический метод	0.1	-
162	477765.07	4175610.37	Геодезический метод	0.1	-
163	477739.22	4175641.42	Геодезический метод	0.1	-
164	477740.57	4175642.74	Геодезический метод	0.1	-
165	477749.60	4175652.18	Геодезический метод	0.1	-
166	477750.28	4175652.88	Геодезический метод	0.1	-
167	477773.47	4175626.28	Геодезический метод	0.1	-
168	477846.47	4175675.40	Геодезический метод	0.1	-
169	477870.49	4175691.27	Геодезический метод	0.1	-
170	477866.57	4175694.74	Геодезический метод	0.1	-
171	477877.23	4175706.13	Геодезический метод	0.1	-

2. Сведения о характерных точках границ объекта					
Обозначение характерных точек границ	Координаты, м		Метод определения координат характерной точки	Средняя квадратическая погрешность положения характерной точки (Mt), м	Описание обозначения точки на местности (при наличии)
	X	Y			
1	2	3	4	5	6
172	477892.63	4175686.34	Геодезический метод	0.1	-
173	477924.85	4175710.18	Геодезический метод	0.1	-
174	477995.20	4175656.39	Геодезический метод	0.1	-
175	478052.68	4175711.21	Геодезический метод	0.1	-
176	478071.39	4175695.15	Геодезический метод	0.1	-
177	478104.11	4175731.26	Геодезический метод	0.1	-
178	478107.18	4175727.95	Геодезический метод	0.1	-
179	478124.97	4175727.21	Геодезический метод	0.1	-
180	478131.12	4175725.31	Геодезический метод	0.1	-
181	478132.20	4175726.97	Геодезический метод	0.1	-
182	478155.47	4175704.75	Геодезический метод	0.1	-
183	478216.03	4175651.14	Геодезический метод	0.1	-
184	478217.50	4175644.26	Геодезический метод	0.1	-
185	478200.37	4175628.95	Геодезический метод	0.1	-
186	478218.39	4175611.51	Геодезический метод	0.1	-
187	478223.44	4175616.60	Геодезический метод	0.1	-
188	478225.93	4175604.93	Геодезический метод	0.1	-
189	478241.60	4175613.44	Геодезический метод	0.1	-
190	478278.29	4175581.57	Геодезический метод	0.1	-
191	478285.73	4175569.62	Геодезический метод	0.1	-
192	478299.22	4175561.56	Геодезический метод	0.1	-
193	478302.94	4175564.32	Геодезический метод	0.1	-
194	478332.18	4175591.30	Геодезический метод	0.1	-
195	478344.53	4175603.76	Геодезический метод	0.1	-
196	478371.52	4175631.01	Геодезический метод	0.1	-

2. Сведения о характерных точках границ объекта					
Обозначение характерных точек границ	Координаты, м		Метод определения координат характерной точки	Средняя квадратическая погрешность положения характерной точки (Mt), м	Описание обозначения точки на местности (при наличии)
	X	Y			
1	2	3	4	5	6
197	478329.53	4175658.34	Геодезический метод	0.1	-
198	478337.68	4175670.48	Геодезический метод	0.1	-
199	478388.91	4175732.11	Геодезический метод	0.1	-
200	478402.08	4175750.09	Геодезический метод	0.1	-
201	478402.50	4175750.82	Геодезический метод	0.1	-
202	478428.33	4175802.93	Геодезический метод	0.1	-
203	478420.58	4175823.09	Геодезический метод	0.1	-
204	478419.87	4175824.93	Геодезический метод	0.1	-
205	478417.33	4175831.54	Геодезический метод	0.1	-
206	478415.58	4175833.46	Геодезический метод	0.1	-
207	478371.13	4175882.14	Геодезический метод	0.1	-
208	478404.13	4175923.94	Геодезический метод	0.1	-
209	478408.92	4175933.86	Геодезический метод	0.1	-
210	478418.46	4175953.61	Геодезический метод	0.1	-
211	478434.93	4175987.74	Геодезический метод	0.1	-
212	478489.21	4175985.34	Геодезический метод	0.1	-
59	478504.93	4175984.68	Геодезический метод	0.1	-
213	477429.52	4175637.80	Геодезический метод	0.1	-
214	477424.70	4175642.60	Геодезический метод	0.1	-
215	477419.90	4175637.78	Геодезический метод	0.1	-
216	477424.72	4175632.98	Геодезический метод	0.1	-
213	477429.52	4175637.80	Геодезический метод	0.1	-

3. Сведения о характерных точках части (частей) границы объекта					
Обозначение характерных точек части границы	Координаты, м		Метод определения координат характерной точки	Средняя квадратическая погрешность положения характерной точки (Mt), м	Описание обозначения точки на местности (при наличии)
	X	Y			
1	2	3	4	5	6
-	-	-	-	-	-

## Раздел 3

## Сведения о местоположении измененных (уточненных) границ объекта

1. Система координат -

2. Сведения о характерных точках границ объекта

Обозначение характерных точек границ	Существующие координаты, м		Измененные (уточненные) координаты, м		Метод определения координат характерной точки	Средняя квадратическая погрешность положения характерной точки (Mt), м	Описание обозначения точки на местности (при наличии)
	X	Y	X	Y			
1	2	3	4	5	6	7	8
-	-	-	-	-	-	-	

3. Сведения о характерных точках части (частей) границы объекта

Обозначение характерных точек части границы	Существующие координаты, м		Измененные (уточненные) координаты, м		Метод определения координат характерной точки	Средняя квадратическая погрешность положения характерной точки (Mt), м	Описание обозначения точки на местности (при наличии)
	X	Y	X	Y			
1	2	3	4	5	6	7	8
-	-	-	-	-	-	-	



<b>ТЕКСТОВОЕ ОПИСАНИЕ</b> <b>местоположения границ населенных пунктов, территориальных зон</b>		
Прохождение границы		Описание прохождения границы
от точки	до точки	
1	2	3
-	-	-

## ГРАФИЧЕСКОЕ ОПИСАНИЕ

**местоположения границ населенных пунктов, территориальных зон, особо охраняемых природных территорий, зон с особыми условиями использования территории**

**поселок Красномайский Толмачевского сельсовета Новосибирского района  
Новосибирской области**

(наименование объекта, местоположение границ которого описано (далее - объект))

### Раздел 1

#### Сведения об объекте

№ п/п	Характеристики объекта	Описание характеристик
1	2	3
1.	Местоположение объекта	Новосибирская область, район Новосибирский, сельсовет Толмачевский, поселок Красномайский
2.	Площадь объекта +/- величина погрешности определения площади (Р +/- Дельта Р)	468532 +/- 240 м <sup>2</sup>
3.	Иные характеристики объекта	-

## Раздел 2

### Сведения о местоположении границ объекта

1. Система координат МСК НСО, зона 4

2. Сведения о характерных точках границ объекта

Обозначение характерных точек границ	Координаты, м		Метод определения координат характерной точки	Средняя квадратическая погрешность положения характерной точки (Mt), м	Описание обозначения точки на местности (при наличии)
	X	Y			
1	2	3	4	5	6
1	484871.27	4172135.49	Геодезический метод	0.1	-
2	484846.46	4172502.32	Геодезический метод	0.1	-
3	484816.53	4172501.08	Геодезический метод	0.1	-
4	484801.30	4172725.17	Геодезический метод	0.1	-
5	484791.43	4172870.40	Геодезический метод	0.1	-
6	484751.26	4172867.93	Геодезический метод	0.1	-
7	484637.68	4172798.36	Геодезический метод	0.1	-
8	484606.36	4172779.18	Геодезический метод	0.1	-
9	484581.94	4172659.30	Геодезический метод	0.1	-
10	484571.02	4172657.88	Геодезический метод	0.1	-
11	484565.04	4172657.09	Геодезический метод	0.1	-
12	484530.88	4172652.64	Геодезический метод	0.1	-
13	484508.68	4172781.40	Геодезический метод	0.1	-
14	484266.70	4172621.56	Геодезический метод	0.1	-
15	484298.41	4172518.14	Геодезический метод	0.1	-
16	484308.98	4172483.74	Геодезический метод	0.1	-
17	484310.87	4172477.46	Геодезический метод	0.1	-
18	484312.92	4172462.88	Геодезический метод	0.1	-
19	484322.87	4172435.30	Геодезический метод	0.1	-
20	484331.11	4172408.92	Геодезический метод	0.1	-
21	484336.76	4172390.59	Геодезический метод	0.1	-
22	484412.06	4172138.75	Геодезический метод	0.1	-

2. Сведения о характерных точках границ объекта

Обозначение характерных точек границ	Координаты, м		Метод определения координат характерной точки	Средняя квадратическая погрешность положения характерной точки (Mt), м	Описание обозначения точки на местности (при наличии)
	X	Y			
1	2	3	4	5	6
23	484467.93	4172139.75	Геодезический метод	0.1	-
24	484494.94	4172140.23	Геодезический метод	0.1	-
25	484500.86	4172094.35	Геодезический метод	0.1	-
26	484487.54	4172091.39	Геодезический метод	0.1	-
27	484489.24	4172079.75	Геодезический метод	0.1	-
28	484493.09	4172056.68	Геодезический метод	0.1	-
29	484509.31	4171974.38	Геодезический метод	0.1	-
30	484513.14	4171953.77	Геодезический метод	0.1	-
31	484514.71	4171945.37	Геодезический метод	0.1	-
32	484523.06	4171900.47	Геодезический метод	0.1	-
33	484527.29	4171874.06	Геодезический метод	0.1	-
34	484529.64	4171855.20	Геодезический метод	0.1	-
35	484530.13	4171851.33	Геодезический метод	0.1	-
36	484552.85	4171794.52	Геодезический метод	0.1	-
37	484581.25	4171737.73	Геодезический метод	0.1	-
38	484618.17	4171618.46	Геодезический метод	0.1	-
39	484844.88	4171641.90	Геодезический метод	0.1	-
40	484829.86	4171860.94	Геодезический метод	0.1	-
41	484859.79	4171862.96	Геодезический метод	0.1	-
42	484841.46	4172133.56	Геодезический метод	0.1	-
1	484871.27	4172135.49	Геодезический метод	0.1	-

3. Сведения о характерных точках части (частей) границы объекта					
Обозначение характерных точек части границы	Координаты, м		Метод определения координат характерной точки	Средняя квадратическая погрешность положения характерной точки (Mt), м	Описание обозначения точки на местности (при наличии)
	X	Y			
1	2	3	4	5	6
-	-	-	-	-	-

### Раздел 3

#### Сведения о местоположении измененных (уточненных) границ объекта

1. Система координат -

2. Сведения о характерных точках границ объекта

Обозначение характерных точек границ	Существующие координаты, м		Измененные (уточненные) координаты, м		Метод определения координат характерной точки	Средняя квадратическая погрешность положения характерной точки (Mt), м	Описание обозначения точки на местности (при наличии)
	X	Y	X	Y			
1	2	3	4	5	6	7	8
-	-	-	-	-	-	-	

3. Сведения о характерных точках части (частей) границы объекта

Обозначение характерных точек части границы	Существующие координаты, м		Измененные (уточненные) координаты, м		Метод определения координат характерной точки	Средняя квадратическая погрешность положения характерной точки (Mt), м	Описание обозначения точки на местности (при наличии)
	X	Y	X	Y			
1	2	3	4	5	6	7	8
-	-	-	-	-	-	-	

<b>ТЕКСТОВОЕ ОПИСАНИЕ</b> <b>местоположения границ населенных пунктов, территориальных зон</b>		
Прохождение границы		Описание прохождения границы
от точки	до точки	
1	2	3
-	-	-

## ГРАФИЧЕСКОЕ ОПИСАНИЕ

**местоположения границ населенных пунктов, территориальных зон, особо охраняемых природных территорий, зон с особыми условиями использования территории**

**поселок Новоозерный Толмачевского сельсовета Новосибирского района  
Новосибирской области**

(наименование объекта, местоположение границ которого описано (далее - объект))

### Раздел 1

#### Сведения об объекте

№ п/п	Характеристики объекта	Описание характеристик
1	2	3
1.	Местоположение объекта	Новосибирская область, район Новосибирский, сельсовет Толмачевский, поселок Новоозерный
2.	Площадь объекта +/- величина погрешности определения площади (Р +/- Дельта Р)	1085613 +/- 365 м <sup>2</sup>
3.	Иные характеристики объекта	-



Сведения о местоположении границ объекта					
1. Система координат МСК НСО, зона 4					
2. Сведения о характерных точках границ объекта					
Обозначение характерных точек границ	Координаты, м		Метод определения координат характерной точки	Средняя квадратическая погрешность положения характерной точки (Mt), м	Описание обозначения точки на местности (при наличии)
	X	Y			
1	2	3	4	5	6
1	481493.73	4176465.65	Геодезический метод	0.1	-
2	481489.22	4176467.78	Геодезический метод	0.1	-
3	481470.58	4176458.46	Геодезический метод	0.1	-
4	481445.10	4176445.72	Геодезический метод	0.1	-
5	481416.47	4176425.23	Геодезический метод	0.1	-
6	481402.29	4176361.94	Геодезический метод	0.1	-
7	481386.00	4176340.15	Геодезический метод	0.1	-
8	481362.63	4176328.86	Геодезический метод	0.1	-
9	481343.46	4176328.07	Геодезический метод	0.1	-
10	481328.23	4176339.62	Геодезический метод	0.1	-
11	481327.96	4176341.36	Геодезический метод	0.1	-
12	481324.29	4176364.56	Геодезический метод	0.1	-
13	481338.47	4176418.14	Геодезический метод	0.1	-
14	481340.31	4176452.54	Геодезический метод	0.1	-
15	481313.26	4176487.74	Геодезический метод	0.1	-
16	481292.25	4176494.95	Геодезический метод	0.1	-
17	481247.20	4176510.45	Геодезический метод	0.1	-
18	481241.48	4176502.53	Геодезический метод	0.1	-
19	481229.60	4176500.77	Геодезический метод	0.1	-
20	481190.31	4176514.01	Геодезический метод	0.1	-
21	481185.16	4176515.73	Геодезический метод	0.1	-
22	481156.70	4176518.69	Геодезический метод	0.1	-
2. Сведения о характерных точках границ объекта					

Обозначение характерных точек границ	Координаты, м		Метод определения координат характерной точки	Средняя квадратическая погрешность положения характерной точки (Mt), м	Описание обозначения точки на местности (при наличии)
	X	Y			
1	2	3	4	5	6
23	481130.16	4176521.45	Геодезический метод	0.1	-
24	481115.95	4176526.79	Геодезический метод	0.1	-
25	481108.50	4176529.59	Геодезический метод	0.1	-
26	480755.28	4175992.58	Геодезический метод	0.1	-
27	480759.68	4175985.10	Геодезический метод	0.1	-
28	480748.24	4175963.10	Геодезический метод	0.1	-
29	480701.60	4175890.07	Геодезический метод	0.1	-
30	480606.56	4175754.54	Геодезический метод	0.1	-
31	480542.76	4175649.38	Геодезический метод	0.1	-
32	480495.24	4175564.90	Геодезический метод	0.1	-
33	480455.20	4175497.58	Геодезический метод	0.1	-
34	480444.20	4175458.42	Геодезический метод	0.1	-
35	480439.80	4175428.06	Геодезический метод	0.1	-
36	480451.68	4175404.74	Геодезический метод	0.1	-
37	480453.63	4175403.06	Геодезический метод	0.1	-
38	480467.52	4175391.10	Геодезический метод	0.1	-
39	480585.44	4175337.42	Геодезический метод	0.1	-
40	480733.28	4175286.82	Геодезический метод	0.1	-
41	480785.64	4175271.42	Геодезический метод	0.1	-
42	480807.42	4175270.36	Геодезический метод	0.1	-
43	480817.03	4175291.39	Геодезический метод	0.1	-
44	480858.15	4175398.13	Геодезический метод	0.1	-
45	480895.26	4175147.11	Геодезический метод	0.1	-
46	480910.95	4175040.94	Геодезический метод	0.1	-
47	480850.15	4175034.86	Геодезический метод	0.1	-
2. Сведения о характерных точках границ объекта					

Обозначение характерных точек границ	Координаты, м		Метод определения координат характерной точки	Средняя квадратическая погрешность положения характерной точки (Mt), м	Описание обозначения точки на местности (при наличии)
	X	Y			
1	2	3	4	5	6
48	480850.15	4174986.22	Геодезический метод	0.1	-
49	480813.67	4174964.94	Геодезический метод	0.1	-
50	480759.23	4174964.74	Геодезический метод	0.1	-
51	480758.94	4174919.35	Геодезический метод	0.1	-
52	480741.08	4174895.53	Геодезический метод	0.1	-
53	480704.22	4174846.39	Геодезический метод	0.1	-
54	480704.22	4174797.75	Геодезический метод	0.1	-
55	480686.20	4174763.35	Геодезический метод	0.1	-
56	480670.78	4174733.91	Геодезический метод	0.1	-
57	480600.75	4174729.99	Геодезический метод	0.1	-
58	480549.18	4174715.67	Геодезический метод	0.1	-
59	480496.23	4174689.51	Геодезический метод	0.1	-
60	480561.23	4174658.13	Геодезический метод	0.1	-
61	480681.37	4174600.12	Геодезический метод	0.1	-
62	480779.26	4174552.85	Геодезический метод	0.1	-
63	480798.57	4174543.52	Геодезический метод	0.1	-
64	480914.77	4174487.42	Геодезический метод	0.1	-
65	481000.93	4174446.03	Геодезический метод	0.1	-
66	481015.93	4174438.57	Геодезический метод	0.1	-
67	481025.69	4174433.86	Геодезический метод	0.1	-
68	481098.65	4174416.09	Геодезический метод	0.1	-
69	481175.71	4174433.40	Геодезический метод	0.1	-
70	481217.73	4174495.90	Геодезический метод	0.1	-
71	481315.00	4174640.54	Геодезический метод	0.1	-
72	481292.81	4174791.40	Геодезический метод	0.1	-
2. Сведения о характерных точках границ объекта					

Обозначение характерных точек границ	Координаты, м		Метод определения координат характерной точки	Средняя квадратическая погрешность положения характерной точки (Mt), м	Описание обозначения точки на местности (при наличии)
	X	Y			
1	2	3	4	5	6
73	481291.44	4174800.73	Геодезический метод	0.1	-
74	481264.68	4174982.62	Геодезический метод	0.1	-
75	481244.33	4175120.98	Геодезический метод	0.1	-
76	481243.03	4175129.87	Геодезический метод	0.1	-
77	481237.49	4175167.53	Геодезический метод	0.1	-
78	481236.95	4175171.20	Геодезический метод	0.1	-
79	481226.56	4175241.80	Геодезический метод	0.1	-
80	481225.03	4175252.17	Геодезический метод	0.1	-
81	481218.98	4175293.31	Геодезический метод	0.1	-
82	481211.45	4175344.54	Геодезический метод	0.1	-
83	481208.00	4175367.99	Геодезический метод	0.1	-
84	481204.56	4175391.36	Геодезический метод	0.1	-
85	481250.29	4175914.96	Геодезический метод	0.1	-
86	481254.48	4175962.96	Геодезический метод	0.1	-
1	481493.73	4176465.65	Геодезический метод	0.1	-
3. Сведения о характерных точках части (частей) границы объекта					
Обозначение характерных точек части границы	Координаты, м		Метод определения координат характерной точки	Средняя квадратическая погрешность положения характерной точки (Mt), м	Описание обозначения точки на местности (при наличии)
	X	Y			
1	2	3	4	5	6
-	-	-	-	-	-

### Раздел 3

#### Сведения о местоположении измененных (уточненных) границ объекта

1. Система координат -

2. Сведения о характерных точках границ объекта

Обозначение характерных точек границ	Существующие координаты, м		Измененные (уточненные) координаты, м		Метод определения координат характерной точки	Средняя квадратическая погрешность положения характерной точки (Mt), м	Описание обозначения точки на местности (при наличии)
	X	Y	X	Y			
1	2	3	4	5	6	7	8
-	-	-	-	-	-	-	

3. Сведения о характерных точках части (частей) границы объекта

Обозначение характерных точек части границы	Существующие координаты, м		Измененные (уточненные) координаты, м		Метод определения координат характерной точки	Средняя квадратическая погрешность положения характерной точки (Mt), м	Описание обозначения точки на местности (при наличии)
	X	Y	X	Y			
1	2	3	4	5	6	7	8
-	-	-	-	-	-	-	

<b>ТЕКСТОВОЕ ОПИСАНИЕ</b> <b>местоположения границ населенных пунктов, территориальных зон</b>		
Прохождение границы		Описание прохождения границы
от точки	до точки	
1	2	3
-	-	-

**ГРАФИЧЕСКОЕ ОПИСАНИЕ**  
**местоположения границ населенных пунктов, территориальных зон, особо**  
**охраняемых природных территорий, зон с особыми условиями использования**  
**территории**

**село Красноглинное Толмачевского сельсовета Новосибирского района**  
**Новосибирской области**

(наименование объекта, местоположение границ которого описано (далее - объект))

**Раздел 1**

**Сведения об объекте**

<b>№ п/п</b>	<b>Характеристики объекта</b>	<b>Описание характеристик</b>
<b>1</b>	<b>2</b>	<b>3</b>
1.	Местоположение объекта	Новосибирская область, район Новосибирский, сельсовет Толмачевский, село Красноглинное
2.	Площадь объекта +/- величина погрешности определения площади (Р +/- Дельта Р)	2451837 +/- 548 м²
3.	Иные характеристики объекта	-

## Раздел 2

### Сведения о местоположении границ объекта

1. Система координат МСК НСО, зона 4

2. Сведения о характерных точках границ объекта

Обозначение характерных точек границ	Координаты, м		Метод определения координат характерной точки	Средняя квадратическая погрешность положения характерной точки (Mt), м	Описание обозначения точки на местности (при наличии)
	X	Y			
1	2	3	4	5	6
1	482762.56	4184174.84	Геодезический метод	0.1	-
2	482761.92	4184191.13	Геодезический метод	0.1	-
3	482740.74	4184205.21	Геодезический метод	0.1	-
4	482732.92	4184224.50	Геодезический метод	0.1	-
5	482725.93	4184254.96	Геодезический метод	0.1	-
6	482725.83	4184267.32	Геодезический метод	0.1	-
7	482729.34	4184323.72	Геодезический метод	0.1	-
8	482732.77	4184406.93	Геодезический метод	0.1	-
9	482732.78	4184406.97	Геодезический метод	0.1	-
10	482725.74	4184421.42	Геодезический метод	0.1	-
11	482708.29	4184444.50	Геодезический метод	0.1	-
12	482696.62	4184454.54	Геодезический метод	0.1	-
13	482683.42	4184465.93	Геодезический метод	0.1	-
14	482688.74	4184470.03	Геодезический метод	0.1	-
15	482697.33	4184501.74	Геодезический метод	0.1	-
16	482644.68	4184524.75	Геодезический метод	0.1	-
17	482633.16	4184511.79	Геодезический метод	0.1	-
18	482619.18	4184501.71	Геодезический метод	0.1	-
19	482607.24	4184493.07	Геодезический метод	0.1	-
20	482582.92	4184485.59	Геодезический метод	0.1	-
21	482555.40	4184485.87	Геодезический метод	0.1	-
22	482497.13	4184514.46	Геодезический метод	0.1	-

2. Сведения о характерных точках границ объекта



Обозначение характерных точек границ	Координаты, м		Метод определения координат характерной точки	Средняя квадратическая погрешность положения характерной точки (Mt), м	Описание обозначения точки на местности (при наличии)
	X	Y			
1	2	3	4	5	6
23	482479.08	4184523.31	Геодезический метод	0.1	-
24	482441.64	4184526.19	Геодезический метод	0.1	-
25	482385.48	4184543.47	Геодезический метод	0.1	-
26	482350.92	4184546.35	Геодезический метод	0.1	-
27	482314.92	4184531.95	Геодезический метод	0.1	-
28	482268.84	4184513.23	Геодезический метод	0.1	-
29	482225.64	4184488.75	Геодезический метод	0.1	-
30	482199.72	4184494.52	Геодезический метод	0.1	-
31	482163.72	4184501.71	Геодезический метод	0.1	-
32	482129.16	4184498.83	Геодезический метод	0.1	-
33	482090.28	4184487.30	Геодезический метод	0.1	-
34	482048.52	4184454.18	Геодезический метод	0.1	-
35	482019.72	4184431.16	Геодезический метод	0.1	-
36	482000.99	4184431.16	Геодезический метод	0.1	-
37	481983.71	4184442.68	Геодезический метод	0.1	-
38	481970.76	4184474.36	Геодезический метод	0.1	-
39	481924.68	4184487.32	Геодезический метод	0.1	-
40	481872.84	4184493.08	Геодезический метод	0.1	-
41	481842.60	4184468.61	Геодезический метод	0.1	-
42	481815.24	4184459.96	Геодезический метод	0.1	-
43	481797.96	4184478.68	Геодезический метод	0.1	-
44	481763.40	4184488.77	Геодезический метод	0.1	-
45	481724.52	4184524.76	Геодезический метод	0.1	-
46	481692.57	4184544.20	Геодезический метод	0.1	-
47	481685.64	4184549.26	Геодезический метод	0.1	-
2. Сведения о характерных точках границ объекта					

Обозначение характерных точек границ	Координаты, м		Метод определения координат характерной точки	Средняя квадратическая погрешность положения характерной точки (Mt), м	Описание обозначения точки на местности (при наличии)
	X	Y			
1	2	3	4	5	6
48	481684.35	4184550.78	Геодезический метод	0.1	-
49	481690.36	4184561.36	Геодезический метод	0.1	-
50	481705.50	4184577.51	Геодезический метод	0.1	-
51	481718.31	4184603.63	Геодезический метод	0.1	-
52	481720.98	4184609.20	Геодезический метод	0.1	-
53	481705.31	4184615.53	Геодезический метод	0.1	-
54	481689.82	4184621.79	Геодезический метод	0.1	-
55	481674.34	4184628.04	Геодезический метод	0.1	-
56	481658.86	4184634.30	Геодезический метод	0.1	-
57	481643.46	4184640.52	Геодезический метод	0.1	-
58	481628.07	4184646.74	Геодезический метод	0.1	-
59	481612.67	4184652.99	Геодезический метод	0.1	-
60	481593.21	4184660.83	Геодезический метод	0.1	-
61	481591.23	4184655.16	Геодезический метод	0.1	-
62	481594.12	4184652.99	Геодезический метод	0.1	-
63	481587.51	4184635.00	Геодезический метод	0.1	-
64	481577.64	4184642.84	Геодезический метод	0.1	-
65	481581.96	4184678.84	Геодезический метод	0.1	-
66	481567.56	4184713.39	Геодезический метод	0.1	-
67	481553.16	4184717.72	Геодезический метод	0.1	-
68	481541.64	4184647.15	Геодезический метод	0.1	-
69	481528.68	4184612.60	Геодезический метод	0.1	-
70	481501.32	4184576.60	Геодезический метод	0.1	-
71	481445.17	4184500.28	Геодезический метод	0.1	-
72	481420.39	4184469.88	Геодезический метод	0.1	-
2. Сведения о характерных точках границ объекта					

Обозначение характерных точек границ	Координаты, м		Метод определения координат характерной точки	Средняя квадратическая погрешность положения характерной точки (Mt), м	Описание обозначения точки на местности (при наличии)
	X	Y			
1	2	3	4	5	6
73	481388.02	4184452.34	Геодезический метод	0.1	-
74	481358.74	4184450.50	Геодезический метод	0.1	-
75	481323.97	4184456.61	Геодезический метод	0.1	-
76	481292.25	4184457.83	Геодезический метод	0.1	-
77	481267.24	4184448.07	Геодезический метод	0.1	-
78	481223.32	4184415.13	Геодезический метод	0.1	-
79	481197.70	4184403.54	Геодезический метод	0.1	-
80	481198.74	4184392.63	Геодезический метод	0.1	-
81	481189.12	4184394.55	Геодезический метод	0.1	-
82	481180.53	4184397.83	Геодезический метод	0.1	-
83	481177.82	4184395.96	Геодезический метод	0.1	-
84	481160.83	4184401.49	Геодезический метод	0.1	-
85	481158.91	4184402.12	Геодезический метод	0.1	-
86	481158.78	4184401.74	Геодезический метод	0.1	-
87	481128.77	4184405.37	Геодезический метод	0.1	-
88	481092.02	4184399.27	Геодезический метод	0.1	-
89	481057.25	4184390.73	Геодезический метод	0.1	-
90	481043.84	4184381.57	Геодезический метод	0.1	-
91	481032.24	4184373.65	Геодезический метод	0.1	-
92	481018.82	4184351.08	Геодезический метод	0.1	-
93	481002.44	4184315.70	Геодезический метод	0.1	-
94	480982.82	4184282.77	Геодезический метод	0.1	-
95	481013.28	4184227.00	Геодезический метод	0.1	-
96	481082.20	4184057.39	Геодезический метод	0.1	-
97	481091.58	4184049.20	Геодезический метод	0.1	-
2. Сведения о характерных точках границ объекта					

Обозначение характерных точек границ	Координаты, м		Метод определения координат характерной точки	Средняя квадратическая погрешность положения характерной точки (Mt), м	Описание обозначения точки на местности (при наличии)
	X	Y			
1	2	3	4	5	6
98	481095.39	4184002.92	Геодезический метод	0.1	-
99	481127.20	4183962.65	Геодезический метод	0.1	-
100	481117.14	4183953.70	Геодезический метод	0.1	-
101	481180.08	4183871.95	Геодезический метод	0.1	-
102	481260.61	4183779.68	Геодезический метод	0.1	-
103	481277.02	4183763.01	Геодезический метод	0.1	-
104	481355.11	4183695.64	Геодезический метод	0.1	-
105	481387.93	4183667.33	Геодезический метод	0.1	-
106	481453.59	4183624.13	Геодезический метод	0.1	-
107	481466.87	4183616.82	Геодезический метод	0.1	-
108	481475.06	4183612.32	Геодезический метод	0.1	-
109	481518.54	4183588.41	Геодезический метод	0.1	-
110	481579.30	4183560.04	Геодезический метод	0.1	-
111	481654.05	4183532.85	Геодезический метод	0.1	-
112	481713.10	4183514.52	Геодезический метод	0.1	-
113	481801.78	4183494.91	Геодезический метод	0.1	-
114	481826.56	4183491.52	Геодезический метод	0.1	-
115	481899.53	4183481.51	Геодезический метод	0.1	-
116	481938.50	4183482.60	Геодезический метод	0.1	-
117	481984.28	4183483.87	Геодезический метод	0.1	-
118	482024.10	4183487.72	Геодезический метод	0.1	-
119	482071.39	4183499.22	Геодезический метод	0.1	-
120	482072.21	4183506.60	Геодезический метод	0.1	-
121	482101.97	4183510.47	Геодезический метод	0.1	-
122	482101.80	4183501.89	Геодезический метод	0.1	-
2. Сведения о характерных точках границ объекта					

Обозначение характерных точек границ	Координаты, м		Метод определения координат характерной точки	Средняя квадратическая погрешность положения характерной точки (Mt), м	Описание обозначения точки на местности (при наличии)
	X	Y			
1	2	3	4	5	6
123	482298.09	4183526.02	Геодезический метод	0.1	-
124	482343.82	4183532.29	Геодезический метод	0.1	-
125	482358.93	4183534.35	Геодезический метод	0.1	-
126	482463.77	4183548.64	Геодезический метод	0.1	-
127	482549.28	4183559.98	Геодезический метод	0.1	-
128	482557.93	4183561.12	Геодезический метод	0.1	-
129	482564.83	4183562.04	Геодезический метод	0.1	-
130	482587.32	4183565.03	Геодезический метод	0.1	-
131	482714.97	4183583.12	Геодезический метод	0.1	-
132	482717.08	4183593.28	Геодезический метод	0.1	-
133	482712.16	4183593.42	Геодезический метод	0.1	-
134	482711.72	4183620.79	Геодезический метод	0.1	-
135	482711.06	4183661.96	Геодезический метод	0.1	-
136	482710.37	4183703.17	Геодезический метод	0.1	-
137	482709.50	4183756.15	Геодезический метод	0.1	-
138	482708.80	4183798.08	Геодезический метод	0.1	-
139	482708.63	4183810.14	Геодезический метод	0.1	-
140	482707.96	4183850.92	Геодезический метод	0.1	-
141	482707.25	4183894.15	Геодезический метод	0.1	-
142	482709.59	4183938.52	Геодезический метод	0.1	-
143	482706.52	4183938.90	Геодезический метод	0.1	-
144	482706.47	4183942.27	Геодезический метод	0.1	-
145	482685.62	4183945.97	Геодезический метод	0.1	-
146	482690.54	4183976.46	Геодезический метод	0.1	-
147	482695.23	4184005.45	Геодезический метод	0.1	-
2. Сведения о характерных точках границ объекта					

Обозначение характерных точек границ	Координаты, м		Метод определения координат характерной точки	Средняя квадратическая погрешность положения характерной точки (Mt), м	Описание обозначения точки на местности (при наличии)
	X	Y			
1	2	3	4	5	6
148	482705.47	4184003.35	Геодезический метод	0.1	-
149	482705.33	4184013.03	Геодезический метод	0.1	-
150	482702.92	4184013.18	Геодезический метод	0.1	-
151	482710.44	4184041.73	Геодезический метод	0.1	-
152	482717.12	4184069.65	Геодезический метод	0.1	-
1	482762.56	4184174.84	Геодезический метод	0.1	-
153	482375.93	4184024.73	Геодезический метод	0.1	-
154	482373.95	4184025.69	Геодезический метод	0.1	-
155	482365.61	4184022.69	Геодезический метод	0.1	-
156	482364.77	4184020.65	Геодезический метод	0.1	-
157	482372.40	4184017.51	Геодезический метод	0.1	-
153	482375.93	4184024.73	Геодезический метод	0.1	-
158	481714.37	4184490.12	Геодезический метод	0.1	-
159	481708.01	4184494.16	Геодезический метод	0.1	-
160	481706.83	4184492.30	Геодезический метод	0.1	-
161	481708.58	4184484.17	Геодезический метод	0.1	-
162	481710.50	4184483.10	Геодезический метод	0.1	-
158	481714.37	4184490.12	Геодезический метод	0.1	-
163	481032.19	4184269.67	Геодезический метод	0.1	-
164	481027.35	4184270.97	Геодезический метод	0.1	-
165	481026.05	4184266.13	Геодезический метод	0.1	-
166	481030.89	4184264.83	Геодезический метод	0.1	-
163	481032.19	4184269.67	Геодезический метод	0.1	-
167	481756.85	4184336.19	Геодезический метод	0.1	-
168	481750.87	4184342.04	Геодезический метод	0.1	-
2. Сведения о характерных точках границ объекта					

Обозначение характерных точек границ	Координаты, м		Метод определения координат характерной точки	Средняя квадратическая погрешность положения характерной точки (Mt), м	Описание обозначения точки на местности (при наличии)
	X	Y			
1	2	3	4	5	6
169	481749.33	4184340.46	Геодезический метод	0.1	-
170	481755.31	4184334.61	Геодезический метод	0.1	-
171	481755.32	4184334.61	Геодезический метод	0.1	-
167	481756.85	4184336.19	Геодезический метод	0.1	-
172	482163.92	4184267.64	Геодезический метод	0.1	-
173	482161.86	4184268.38	Геодезический метод	0.1	-
174	482159.04	4184260.55	Геодезический метод	0.1	-
175	482161.10	4184259.81	Геодезический метод	0.1	-
172	482163.92	4184267.64	Геодезический метод	0.1	-
176	481731.17	4184487.88	Геодезический метод	0.1	-
177	481723.04	4184488.70	Геодезический метод	0.1	-
178	481722.82	4184486.52	Геодезический метод	0.1	-
179	481730.95	4184485.69	Геодезический метод	0.1	-
176	481731.17	4184487.88	Геодезический метод	0.1	-
180	482235.42	4184441.94	Геодезический метод	0.1	-
181	482233.38	4184442.78	Геодезический метод	0.1	-
182	482230.35	4184435.49	Геодезический метод	0.1	-
183	482232.39	4184434.63	Геодезический метод	0.1	-
180	482235.42	4184441.94	Геодезический метод	0.1	-
184	481606.66	4184238.73	Геодезический метод	0.1	-
185	481605.80	4184246.58	Геодезический метод	0.1	-
186	481603.62	4184246.35	Геодезический метод	0.1	-
187	481604.48	4184238.49	Геодезический метод	0.1	-
184	481606.66	4184238.73	Геодезический метод	0.1	-
188	482543.03	4184354.50	Геодезический метод	0.1	-
2. Сведения о характерных точках границ объекта					

Обозначение характерных точек границ	Координаты, м		Метод определения координат характерной точки	Средняя квадратическая погрешность положения характерной точки (Mt), м	Описание обозначения точки на местности (при наличии)
	X	Y			
1	2	3	4	5	6
189	482541.09	4184355.54	Геодезический метод	0.1	-
190	482537.40	4184348.70	Геодезический метод	0.1	-
191	482539.34	4184347.66	Геодезический метод	0.1	-
188	482543.03	4184354.50	Геодезический метод	0.1	-
192	482534.71	4184382.05	Геодезический метод	0.1	-
193	482532.75	4184383.05	Геодезический метод	0.1	-
194	482529.21	4184376.15	Геодезический метод	0.1	-
195	482531.17	4184375.15	Геодезический метод	0.1	-
192	482534.71	4184382.05	Геодезический метод	0.1	-
196	481674.29	4184410.71	Геодезический метод	0.1	-
197	481667.97	4184414.89	Геодезический метод	0.1	-
198	481666.75	4184413.05	Геодезический метод	0.1	-
199	481673.07	4184408.87	Геодезический метод	0.1	-
196	481674.29	4184410.71	Геодезический метод	0.1	-
200	482530.82	4184368.02	Геодезический метод	0.1	-
201	482530.07	4184368.22	Геодезический метод	0.1	-
202	482530.07	4184368.21	Геодезический метод	0.1	-
203	482523.55	4184369.92	Геодезический метод	0.1	-
204	482522.99	4184367.80	Геодезический метод	0.1	-
205	482530.26	4184365.90	Геодезический метод	0.1	-
200	482530.82	4184368.02	Геодезический метод	0.1	-
206	481080.18	4184353.47	Геодезический метод	0.1	-
207	481077.98	4184353.47	Геодезический метод	0.1	-
208	481077.97	4184346.31	Геодезический метод	0.1	-
209	481080.17	4184346.31	Геодезический метод	0.1	-
2. Сведения о характерных точках границ объекта					



Обозначение характерных точек границ	Координаты, м		Метод определения координат характерной точки	Средняя квадратическая погрешность положения характерной точки (Mt), м	Описание обозначения точки на местности (при наличии)
	X	Y			
1	2	3	4	5	6
206	481080.18	4184353.47	Геодезический метод	0.1	-
210	481605.46	4184295.57	Геодезический метод	0.1	-
211	481598.60	4184296.53	Геодезический метод	0.1	-
212	481598.30	4184294.35	Геодезический метод	0.1	-
213	481605.16	4184293.39	Геодезический метод	0.1	-
210	481605.46	4184295.57	Геодезический метод	0.1	-
214	482384.60	4184011.66	Геодезический метод	0.1	-
215	482378.98	4184015.56	Геодезический метод	0.1	-
216	482377.73	4184013.76	Геодезический метод	0.1	-
217	482383.34	4184009.87	Геодезический метод	0.1	-
214	482384.60	4184011.66	Геодезический метод	0.1	-
218	482453.78	4183964.60	Геодезический метод	0.1	-
219	482451.76	4183965.48	Геодезический метод	0.1	-
220	482449.13	4183959.47	Геодезический метод	0.1	-
221	482451.15	4183958.59	Геодезический метод	0.1	-
218	482453.78	4183964.60	Геодезический метод	0.1	-
222	482424.72	4184132.04	Геодезический метод	0.1	-
223	482422.52	4184132.04	Геодезический метод	0.1	-
224	482422.52	4184129.83	Геодезический метод	0.1	-
225	482424.72	4184129.83	Геодезический метод	0.1	-
222	482424.72	4184132.04	Геодезический метод	0.1	-
226	481653.37	4184607.76	Геодезический метод	0.1	-
227	481651.17	4184607.76	Геодезический метод	0.1	-
228	481651.17	4184605.55	Геодезический метод	0.1	-
229	481653.37	4184605.55	Геодезический метод	0.1	-
2. Сведения о характерных точках границ объекта					

Обозначение характерных точек границ	Координаты, м		Метод определения координат характерной точки	Средняя квадратическая погрешность положения характерной точки (Mt), м	Описание обозначения точки на местности (при наличии)
	X	Y			
1	2	3	4	5	6
226	481653.37	4184607.76	Геодезический метод	0.1	-
230	482093.73	4184455.60	Геодезический метод	0.1	-
231	482093.72	4184455.60	Геодезический метод	0.1	-
232	482091.52	4184455.60	Геодезический метод	0.1	-
233	482091.52	4184453.40	Геодезический метод	0.1	-
234	482093.72	4184453.40	Геодезический метод	0.1	-
230	482093.73	4184455.60	Геодезический метод	0.1	-
235	482411.71	4183988.00	Геодезический метод	0.1	-
236	482411.70	4183988.00	Геодезический метод	0.1	-
237	482409.50	4183988.00	Геодезический метод	0.1	-
238	482409.50	4183985.80	Геодезический метод	0.1	-
239	482411.70	4183985.80	Геодезический метод	0.1	-
235	482411.71	4183988.00	Геодезический метод	0.1	-
240	482395.48	4184076.41	Геодезический метод	0.1	-
241	482393.28	4184076.41	Геодезический метод	0.1	-
242	482393.28	4184074.21	Геодезический метод	0.1	-
243	482395.48	4184074.21	Геодезический метод	0.1	-
240	482395.48	4184076.41	Геодезический метод	0.1	-
244	481627.44	4184341.53	Геодезический метод	0.1	-
245	481625.24	4184341.53	Геодезический метод	0.1	-
246	481625.24	4184339.33	Геодезический метод	0.1	-
247	481627.44	4184339.33	Геодезический метод	0.1	-
244	481627.44	4184341.53	Геодезический метод	0.1	-
248	482293.89	4184427.85	Геодезический метод	0.1	-
249	482291.69	4184427.85	Геодезический метод	0.1	-
2. Сведения о характерных точках границ объекта					

Обозначение характерных точек границ	Координаты, м		Метод определения координат характерной точки	Средняя квадратическая погрешность положения характерной точки (Mt), м	Описание обозначения точки на местности (при наличии)
	X	Y			
1	2	3	4	5	6
250	482291.69	4184425.65	Геодезический метод	0.1	-
251	482293.89	4184425.65	Геодезический метод	0.1	-
248	482293.89	4184427.85	Геодезический метод	0.1	-
252	482535.81	4184362.96	Геодезический метод	0.1	-
253	482533.61	4184362.96	Геодезический метод	0.1	-
254	482533.61	4184360.76	Геодезический метод	0.1	-
255	482535.81	4184360.76	Геодезический метод	0.1	-
252	482535.81	4184362.96	Геодезический метод	0.1	-
256	482575.59	4184453.14	Геодезический метод	0.1	-
257	482573.39	4184453.14	Геодезический метод	0.1	-
258	482573.39	4184450.94	Геодезический метод	0.1	-
259	482575.59	4184450.94	Геодезический метод	0.1	-
256	482575.59	4184453.14	Геодезический метод	0.1	-
260	482472.55	4184382.95	Геодезический метод	0.1	-
261	482470.35	4184382.95	Геодезический метод	0.1	-
262	482470.35	4184380.75	Геодезический метод	0.1	-
263	482472.55	4184380.75	Геодезический метод	0.1	-
260	482472.55	4184382.95	Геодезический метод	0.1	-
264	482207.62	4184375.52	Геодезический метод	0.1	-
265	482205.42	4184375.52	Геодезический метод	0.1	-
266	482205.42	4184373.32	Геодезический метод	0.1	-
267	482207.62	4184373.32	Геодезический метод	0.1	-
264	482207.62	4184375.52	Геодезический метод	0.1	-
268	482483.44	4184243.34	Геодезический метод	0.1	-
269	482481.24	4184243.34	Геодезический метод	0.1	-
2. Сведения о характерных точках границ объекта					

Обозначение характерных точек границ	Координаты, м		Метод определения координат характерной точки	Средняя квадратическая погрешность положения характерной точки (Mt), м	Описание обозначения точки на местности (при наличии)
	X	Y			
1	2	3	4	5	6
270	482481.24	4184241.14	Геодезический метод	0.1	-
271	482483.14	4184241.14	Геодезический метод	0.1	-
272	482483.44	4184241.14	Геодезический метод	0.1	-
273	482483.44	4184241.68	Геодезический метод	0.1	-
268	482483.44	4184243.34	Геодезический метод	0.1	-
274	482640.27	4183925.77	Геодезический метод	0.1	-
275	482638.07	4183925.77	Геодезический метод	0.1	-
276	482638.07	4183923.57	Геодезический метод	0.1	-
277	482638.08	4183923.57	Геодезический метод	0.1	-
278	482640.27	4183923.57	Геодезический метод	0.1	-
274	482640.27	4183925.77	Геодезический метод	0.1	-
279	481603.42	4184232.58	Геодезический метод	0.1	-
280	481601.23	4184232.58	Геодезический метод	0.1	-
281	481601.22	4184232.58	Геодезический метод	0.1	-
282	481601.22	4184230.38	Геодезический метод	0.1	-
283	481603.42	4184230.38	Геодезический метод	0.1	-
279	481603.42	4184232.58	Геодезический метод	0.1	-
284	482407.80	4184399.25	Геодезический метод	0.1	-
285	482405.60	4184399.25	Геодезический метод	0.1	-
286	482405.60	4184397.05	Геодезический метод	0.1	-
287	482405.61	4184397.05	Геодезический метод	0.1	-
288	482407.80	4184397.05	Геодезический метод	0.1	-
284	482407.80	4184399.25	Геодезический метод	0.1	-
289	481603.33	4184267.75	Геодезический метод	0.1	-
290	481601.13	4184267.75	Геодезический метод	0.1	-
2. Сведения о характерных точках границ объекта					

Обозначение характерных точек границ	Координаты, м		Метод определения координат характерной точки	Средняя квадратическая погрешность положения характерной точки (Mt), м	Описание обозначения точки на местности (при наличии)
	X	Y			
1	2	3	4	5	6
291	481601.13	4184265.55	Геодезический метод	0.1	-
292	481603.33	4184265.55	Геодезический метод	0.1	-
289	481603.33	4184267.75	Геодезический метод	0.1	-
293	481878.38	4184474.97	Геодезический метод	0.1	-
294	481876.18	4184474.97	Геодезический метод	0.1	-
295	481876.18	4184472.77	Геодезический метод	0.1	-
296	481878.38	4184472.77	Геодезический метод	0.1	-
293	481878.38	4184474.97	Геодезический метод	0.1	-
297	482515.96	4183949.17	Геодезический метод	0.1	-
298	482513.76	4183949.17	Геодезический метод	0.1	-
299	482513.76	4183946.97	Геодезический метод	0.1	-
300	482515.96	4183946.97	Геодезический метод	0.1	-
297	482515.96	4183949.17	Геодезический метод	0.1	-
301	481950.77	4184468.72	Геодезический метод	0.1	-
302	481948.57	4184468.72	Геодезический метод	0.1	-
303	481948.57	4184466.52	Геодезический метод	0.1	-
304	481950.77	4184466.52	Геодезический метод	0.1	-
301	481950.77	4184468.72	Геодезический метод	0.1	-
305	482186.22	4184323.05	Геодезический метод	0.1	-
306	482184.02	4184323.05	Геодезический метод	0.1	-
307	482184.02	4184320.85	Геодезический метод	0.1	-
308	482186.22	4184320.85	Геодезический метод	0.1	-
305	482186.22	4184323.05	Геодезический метод	0.1	-
309	482350.67	4184413.65	Геодезический метод	0.1	-
310	482348.47	4184413.65	Геодезический метод	0.1	-
2. Сведения о характерных точках границ объекта					

Обозначение характерных точек границ	Координаты, м		Метод определения координат характерной точки	Средняя квадратическая погрешность положения характерной точки (Mt), м	Описание обозначения точки на местности (при наличии)
	X	Y			
1	2	3	4	5	6
311	482348.47	4184411.45	Геодезический метод	0.1	-
312	482350.67	4184411.45	Геодезический метод	0.1	-
309	482350.67	4184413.65	Геодезический метод	0.1	-
313	482580.15	4183937.14	Геодезический метод	0.1	-
314	482577.96	4183937.14	Геодезический метод	0.1	-
315	482577.95	4183937.14	Геодезический метод	0.1	-
316	482577.95	4183934.94	Геодезический метод	0.1	-
317	482580.15	4183934.94	Геодезический метод	0.1	-
313	482580.15	4183937.14	Геодезический метод	0.1	-
318	481708.76	4184379.50	Геодезический метод	0.1	-
319	481706.56	4184379.50	Геодезический метод	0.1	-
320	481706.56	4184377.30	Геодезический метод	0.1	-
321	481708.76	4184377.30	Геодезический метод	0.1	-
318	481708.76	4184379.50	Геодезический метод	0.1	-
322	481682.61	4184551.18	Геодезический метод	0.1	-
323	481680.41	4184551.18	Геодезический метод	0.1	-
324	481680.41	4184548.98	Геодезический метод	0.1	-
325	481682.61	4184548.98	Геодезический метод	0.1	-
322	481682.61	4184551.18	Геодезический метод	0.1	-
326	482696.85	4183915.40	Геодезический метод	0.1	-
327	482694.65	4183915.40	Геодезический метод	0.1	-
328	482694.65	4183913.20	Геодезический метод	0.1	-
329	482696.85	4183913.20	Геодезический метод	0.1	-
326	482696.85	4183915.40	Геодезический метод	0.1	-
330	482163.78	4184449.12	Геодезический метод	0.1	-
2. Сведения о характерных точках границ объекта					

Обозначение характерных точек границ	Координаты, м		Метод определения координат характерной точки	Средняя квадратическая погрешность положения характерной точки (Mt), м	Описание обозначения точки на местности (при наличии)
	X	Y			
1	2	3	4	5	6
331	482161.58	4184449.12	Геодезический метод	0.1	-
332	482161.58	4184446.93	Геодезический метод	0.1	-
333	482163.78	4184446.93	Геодезический метод	0.1	-
330	482163.78	4184449.12	Геодезический метод	0.1	-
334	482513.03	4184299.14	Геодезический метод	0.1	-
335	482510.83	4184299.14	Геодезический метод	0.1	-
336	482510.83	4184296.95	Геодезический метод	0.1	-
337	482513.03	4184296.95	Геодезический метод	0.1	-
334	482513.03	4184299.14	Геодезический метод	0.1	-
338	482454.01	4184187.44	Геодезический метод	0.1	-
339	482453.24	4184187.44	Геодезический метод	0.1	-
340	482451.81	4184187.44	Геодезический метод	0.1	-
341	482451.81	4184185.25	Геодезический метод	0.1	-
342	482452.02	4184185.25	Геодезический метод	0.1	-
343	482454.01	4184185.25	Геодезический метод	0.1	-
338	482454.01	4184187.44	Геодезический метод	0.1	-
344	481079.09	4184389.15	Геодезический метод	0.1	-
345	481076.89	4184389.15	Геодезический метод	0.1	-
346	481076.89	4184386.96	Геодезический метод	0.1	-
347	481079.09	4184386.96	Геодезический метод	0.1	-
344	481079.09	4184389.15	Геодезический метод	0.1	-
348	482689.03	4184006.94	Геодезический метод	0.1	-
349	482688.85	4184007.04	Геодезический метод	0.1	-
350	482687.17	4184003.40	Геодезический метод	0.1	-
351	482687.35	4184003.32	Геодезический метод	0.1	-

Обозначение характерных точек границ	Координаты, м		Метод определения координат характерной точки	Средняя квадратическая погрешность положения характерной точки (Mt), м	Описание обозначения точки на местности (при наличии)
	X	Y			
1	2	3	4	5	6
348	482689.03	4184006.94	Геодезический метод	0.1	-
352	482692.23	4183245.56	Геодезический метод	0.1	-
353	482671.69	4183369.03	Геодезический метод	0.1	-
354	482666.69	4183369.10	Геодезический метод	0.1	-
355	482667.93	4183465.43	Геодезический метод	0.1	-
356	482602.92	4183456.64	Геодезический метод	0.1	-
357	482317.32	4183411.55	Геодезический метод	0.1	-
358	482185.21	4183379.69	Геодезический метод	0.1	-
359	482155.41	4183375.20	Геодезический метод	0.1	-
360	482151.93	4183134.28	Геодезический метод	0.1	-
361	482151.31	4183089.04	Геодезический метод	0.1	-
362	482149.48	4182940.46	Геодезический метод	0.1	-
363	482167.83	4182938.80	Геодезический метод	0.1	-
364	482224.52	4182928.47	Геодезический метод	0.1	-
365	482272.63	4182910.80	Геодезический метод	0.1	-
366	482327.53	4182855.90	Геодезический метод	0.1	-
367	482347.63	4182780.90	Геодезический метод	0.1	-
368	482345.37	4182754.94	Геодезический метод	0.1	-
369	482338.31	4182716.79	Геодезический метод	0.1	-
370	482321.19	4182671.54	Геодезический метод	0.1	-
371	482266.29	4182616.64	Геодезический метод	0.1	-
372	482207.96	4182601.01	Геодезический метод	0.1	-
373	482192.97	4182549.17	Геодезический метод	0.1	-
374	482176.50	4182453.65	Геодезический метод	0.1	-
375	482132.21	4182178.67	Геодезический метод	0.1	-
2. Сведения о характерных точках границ объекта					



Обозначение характерных точек границ	Координаты, м		Метод определения координат характерной точки	Средняя квадратическая погрешность положения характерной точки (Mt), м	Описание обозначения точки на местности (при наличии)
	X	Y			
1	2	3	4	5	6
376	482108.82	4182036.26	Геодезический метод	0.1	-
377	482096.74	4182002.47	Геодезический метод	0.1	-
378	482060.14	4181965.87	Геодезический метод	0.1	-
379	482010.14	4181952.47	Геодезический метод	0.1	-
380	481989.34	4181954.66	Геодезический метод	0.1	-
381	481974.55	4181957.80	Геодезический метод	0.1	-
382	481886.37	4181474.31	Геодезический метод	0.1	-
383	481848.25	4181475.58	Геодезический метод	0.1	-
384	481848.24	4181475.59	Геодезический метод	0.1	-
385	481844.05	4181450.71	Геодезический метод	0.1	-
386	482375.58	4181432.19	Геодезический метод	0.1	-
387	482401.73	4181431.71	Геодезический метод	0.1	-
388	482417.01	4181504.33	Геодезический метод	0.1	-
389	482398.72	4181543.37	Геодезический метод	0.1	-
390	482402.13	4181571.95	Геодезический метод	0.1	-
391	482402.14	4181593.11	Геодезический метод	0.1	-
392	482414.24	4181606.45	Геодезический метод	0.1	-
393	482423.90	4181627.19	Геодезический метод	0.1	-
394	482427.25	4181647.90	Геодезический метод	0.1	-
395	482442.00	4181663.39	Геодезический метод	0.1	-
396	482456.45	4181674.34	Геодезический метод	0.1	-
397	482458.36	4181707.65	Геодезический метод	0.1	-
398	482467.99	4181734.04	Геодезический метод	0.1	-
399	482487.54	4181735.04	Геодезический метод	0.1	-
400	482493.04	4181735.77	Геодезический метод	0.1	-
2. Сведения о характерных точках границ объекта					

Обозначение характерных точек границ	Координаты, м		Метод определения координат характерной точки	Средняя квадратическая погрешность положения характерной точки (Mt), м	Описание обозначения точки на местности (при наличии)
	X	Y			
1	2	3	4	5	6
401	482490.96	4181740.29	Геодезический метод	0.1	-
402	482486.68	4181751.85	Геодезический метод	0.1	-
403	482474.40	4181781.70	Геодезический метод	0.1	-
404	482467.15	4181798.34	Геодезический метод	0.1	-
405	482456.08	4181818.95	Геодезический метод	0.1	-
406	482438.60	4181852.47	Геодезический метод	0.1	-
407	482436.74	4181857.90	Геодезический метод	0.1	-
408	482431.81	4181872.28	Геодезический метод	0.1	-
409	482430.93	4181875.24	Геодезический метод	0.1	-
410	482418.47	4181917.17	Геодезический метод	0.1	-
411	482463.73	4181917.63	Геодезический метод	0.1	-
412	482522.54	4181918.19	Геодезический метод	0.1	-
413	482572.76	4181919.09	Геодезический метод	0.1	-
414	482624.69	4181919.42	Геодезический метод	0.1	-
415	482645.32	4181919.88	Геодезический метод	0.1	-
416	482576.43	4181935.23	Геодезический метод	0.1	-
417	482579.01	4181950.65	Геодезический метод	0.1	-
418	482589.87	4182015.50	Геодезический метод	0.1	-
419	482591.72	4182026.55	Геодезический метод	0.1	-
420	482662.56	4182017.96	Геодезический метод	0.1	-
421	482663.21	4182148.41	Геодезический метод	0.1	-
422	482660.06	4182194.93	Геодезический метод	0.1	-
423	482646.62	4182221.57	Геодезический метод	0.1	-
424	482617.58	4182223.98	Геодезический метод	0.1	-
425	482596.85	4182225.66	Геодезический метод	0.1	-
2. Сведения о характерных точках границ объекта					

Обозначение характерных точек границ	Координаты, м		Метод определения координат характерной точки	Средняя квадратическая погрешность положения характерной точки (Mt), м	Описание обозначения точки на местности (при наличии)
	X	Y			
1	2	3	4	5	6
426	482600.06	4182265.52	Геодезический метод	0.1	-
427	482599.99	4182266.48	Геодезический метод	0.1	-
428	482599.99	4182266.67	Геодезический метод	0.1	-
429	482600.27	4182269.35	Геодезический метод	0.1	-
430	482603.98	4182313.69	Геодезический метод	0.1	-
431	482604.07	4182314.83	Геодезический метод	0.1	-
432	482607.33	4182354.69	Геодезический метод	0.1	-
433	482607.34	4182355.79	Геодезический метод	0.1	-
434	482607.34	4182355.98	Геодезический метод	0.1	-
435	482608.11	4182364.08	Геодезический метод	0.1	-
436	482610.36	4182392.24	Геодезический метод	0.1	-
437	482612.64	4182420.40	Геодезический метод	0.1	-
438	482614.93	4182448.55	Геодезический метод	0.1	-
439	482617.16	4182476.73	Геодезический метод	0.1	-
440	482617.82	4182484.61	Геодезический метод	0.1	-
441	482617.62	4182484.61	Геодезический метод	0.1	-
442	482617.62	4182484.82	Геодезический метод	0.1	-
443	482617.84	4182484.82	Геодезический метод	0.1	-
444	482617.93	4182486.25	Геодезический метод	0.1	-
445	482621.19	4182526.13	Геодезический метод	0.1	-
446	482622.31	4182540.13	Геодезический метод	0.1	-
447	482615.22	4182540.75	Геодезический метод	0.1	-
448	482615.54	4182544.73	Геодезический метод	0.1	-
449	482622.63	4182544.12	Геодезический метод	0.1	-
450	482622.87	4182547.06	Геодезический метод	0.1	-
2. Сведения о характерных точках границ объекта					

Обозначение характерных точек границ	Координаты, м		Метод определения координат характерной точки	Средняя квадратическая погрешность положения характерной точки (Mt), м	Описание обозначения точки на местности (при наличии)
	X	Y			
1	2	3	4	5	6
451	482626.10	4182586.93	Геодезический метод	0.1	-
452	482626.83	4182596.41	Геодезический метод	0.1	-
453	482630.06	4182636.28	Геодезический метод	0.1	-
454	482633.26	4182676.14	Геодезический метод	0.1	-
455	482633.36	4182677.11	Геодезический метод	0.1	-
456	482633.22	4182677.11	Геодезический метод	0.1	-
457	482633.22	4182677.31	Геодезический метод	0.1	-
458	482633.37	4182677.31	Геодезический метод	0.1	-
459	482634.03	4182685.59	Геодезический метод	0.1	-
460	482637.27	4182725.46	Геодезический метод	0.1	-
461	482640.50	4182765.34	Геодезический метод	0.1	-
462	482640.59	4182766.48	Геодезический метод	0.1	-
463	482640.35	4182766.48	Геодезический метод	0.1	-
464	482640.35	4182766.68	Геодезический метод	0.1	-
465	482640.60	4182766.68	Геодезический метод	0.1	-
466	482641.21	4182774.78	Геодезический метод	0.1	-
467	482643.79	4182806.38	Геодезический метод	0.1	-
468	482636.46	4182873.06	Геодезический метод	0.1	-
469	482636.27	4182911.81	Геодезический метод	0.1	-
470	482635.96	4182990.55	Геодезический метод	0.1	-
471	482665.89	4182988.38	Геодезический метод	0.1	-
472	482666.60	4183079.48	Геодезический метод	0.1	-
473	482690.24	4183079.01	Геодезический метод	0.1	-
352	482692.23	4183245.56	Геодезический метод	0.1	-
474	482267.58	4182097.89	Геодезический метод	0.1	-
2. Сведения о характерных точках границ объекта					

Обозначение характерных точек границ	Координаты, м		Метод определения координат характерной точки	Средняя квадратическая погрешность положения характерной точки (Mt), м	Описание обозначения точки на местности (при наличии)
	X	Y			
1	2	3	4	5	6
475	482260.64	4182099.87	Геодезический метод	0.1	-
476	482258.51	4182092.87	Геодезический метод	0.1	-
477	482265.56	4182090.82	Геодезический метод	0.1	-
474	482267.58	4182097.89	Геодезический метод	0.1	-
478	482630.96	4182045.68	Геодезический метод	0.1	-
479	482628.36	4182045.68	Геодезический метод	0.1	-
480	482628.36	4182043.08	Геодезический метод	0.1	-
481	482630.96	4182043.08	Геодезический метод	0.1	-
478	482630.96	4182045.68	Геодезический метод	0.1	-
482	482493.21	4182771.51	Геодезический метод	0.1	-
483	482490.61	4182771.51	Геодезический метод	0.1	-
484	482490.61	4182768.91	Геодезический метод	0.1	-
485	482493.21	4182768.91	Геодезический метод	0.1	-
482	482493.21	4182771.51	Геодезический метод	0.1	-
486	482431.22	4182073.46	Геодезический метод	0.1	-
487	482428.62	4182073.46	Геодезический метод	0.1	-
488	482428.63	4182070.86	Геодезический метод	0.1	-
489	482431.22	4182070.86	Геодезический метод	0.1	-
486	482431.22	4182073.46	Геодезический метод	0.1	-
490	482639.51	4182838.54	Геодезический метод	0.1	-
491	482638.37	4182840.86	Геодезический метод	0.1	-
492	482636.04	4182839.72	Геодезический метод	0.1	-
493	482637.18	4182837.40	Геодезический метод	0.1	-
490	482639.51	4182838.54	Геодезический метод	0.1	-
494	482249.42	4182969.70	Геодезический метод	0.1	-
2. Сведения о характерных точках границ объекта					

Обозначение характерных точек границ	Координаты, м		Метод определения координат характерной точки	Средняя квадратическая погрешность положения характерной точки (Mt), м	Описание обозначения точки на местности (при наличии)
	X	Y			
1	2	3	4	5	6
495	482247.22	4182969.70	Геодезический метод	0.1	-
496	482247.22	4182967.48	Геодезический метод	0.1	-
497	482249.42	4182967.48	Геодезический метод	0.1	-
494	482249.42	4182969.70	Геодезический метод	0.1	-
498	482609.24	4183067.48	Геодезический метод	0.1	-
499	482607.02	4183067.48	Геодезический метод	0.1	-
500	482607.03	4183065.28	Геодезический метод	0.1	-
501	482609.23	4183065.28	Геодезический метод	0.1	-
498	482609.24	4183067.48	Геодезический метод	0.1	-
502	482368.36	4183002.02	Геодезический метод	0.1	-
503	482366.16	4183002.02	Геодезический метод	0.1	-
504	482366.16	4182999.83	Геодезический метод	0.1	-
505	482368.36	4182999.83	Геодезический метод	0.1	-
502	482368.36	4183002.02	Геодезический метод	0.1	-
506	482488.54	4183034.68	Геодезический метод	0.1	-
507	482486.34	4183034.68	Геодезический метод	0.1	-
508	482486.34	4183032.49	Геодезический метод	0.1	-
509	482488.54	4183032.49	Геодезический метод	0.1	-
506	482488.54	4183034.68	Геодезический метод	0.1	-
510	482607.52	4182366.99	Геодезический метод	0.1	-
511	482607.22	4182366.99	Геодезический метод	0.1	-
512	482607.22	4182366.79	Геодезический метод	0.1	-
513	482607.52	4182366.79	Геодезический метод	0.1	-
510	482607.52	4182366.99	Геодезический метод	0.1	-
514	482609.66	4182392.90	Геодезический метод	0.1	-
2. Сведения о характерных точках границ объекта					

Обозначение характерных точек границ	Координаты, м		Метод определения координат характерной точки	Средняя квадратическая погрешность положения характерной точки (Mt), м	Описание обозначения точки на местности (при наличии)
	X	Y			
1	2	3	4	5	6
515	482609.36	4182392.90	Геодезический метод	0.1	-
516	482609.36	4182392.70	Геодезический метод	0.1	-
517	482609.66	4182392.70	Геодезический метод	0.1	-
514	482609.66	4182392.90	Геодезический метод	0.1	-
518	482611.96	4182420.81	Геодезический метод	0.1	-
519	482611.66	4182420.81	Геодезический метод	0.1	-
520	482611.66	4182420.61	Геодезический метод	0.1	-
521	482611.96	4182420.61	Геодезический метод	0.1	-
518	482611.96	4182420.81	Геодезический метод	0.1	-
522	482614.26	4182448.70	Геодезический метод	0.1	-
523	482613.96	4182448.71	Геодезический метод	0.1	-
524	482613.96	4182448.52	Геодезический метод	0.1	-
525	482614.26	4182448.52	Геодезический метод	0.1	-
522	482614.26	4182448.70	Геодезический метод	0.1	-

3. Сведения о характерных точках части (частей) границы объекта

Обозначение характерных точек части границы	Координаты, м		Метод определения координат характерной точки	Средняя квадратическая погрешность положения характерной точки (Mt), м	Описание обозначения точки на местности (при наличии)
	X	Y			
1	2	3	4	5	6
-	-	-	-	-	-

### Раздел 3

#### Сведения о местоположении измененных (уточненных) границ объекта

1. Система координат -

2. Сведения о характерных точках границ объекта

Обозначение характерных точек границ	Существующие координаты, м		Измененные (уточненные) координаты, м		Метод определения координат характерной точки	Средняя квадратическая погрешность положения характерной точки (Mt), м	Описание обозначения точки на местности (при наличии)
	X	Y	X	Y			
1	2	3	4	5	6	7	8
-	-	-	-	-	-	-	

3. Сведения о характерных точках части (частей) границы объекта

Обозначение характерных точек части границы	Существующие координаты, м		Измененные (уточненные) координаты, м		Метод определения координат характерной точки	Средняя квадратическая погрешность положения характерной точки (Mt), м	Описание обозначения точки на местности (при наличии)
	X	Y	X	Y			
1	2	3	4	5	6	7	8
-	-	-	-	-	-	-	



<b>ТЕКСТОВОЕ ОПИСАНИЕ</b> <b>местоположения границ населенных пунктов, территориальных зон</b>		
Прохождение границы		Описание прохождения границы
от точки	до точки	
1	2	3
-	-	-

**ГРАФИЧЕСКОЕ ОПИСАНИЕ**  
**местоположения границ населенных пунктов, территориальных зон, особо**  
**охраняемых природных территорий, зон с особыми условиями использования**  
**территории**

**село Толмачево Толмачевского сельсовета Новосибирского района**  
**Новосибирской области**

(наименование объекта, местоположение границ которого описано (далее - объект))

**Раздел 1**

**Сведения об объекте**

<b>№ п/п</b>	<b>Характеристики объекта</b>	<b>Описание характеристик</b>
<b>1</b>	<b>2</b>	<b>3</b>
1.	Местоположение объекта	Новосибирская область, район Новосибирский, сельсовет Толмачевский, село Толмачево
2.	Площадь объекта +/- величина погрешности определения площади (Р +/- Дельта Р)	6142875 +/- 867 м²
3.	Иные характеристики объекта	-

## Раздел 2

### Сведения о местоположении границ объекта

1. Система координат МСК НСО, зона 4

2. Сведения о характерных точках границ объекта

Обозначение характерных точек границ	Координаты, м		Метод определения координат характерной точки	Средняя квадратическая погрешность положения характерной точки (Mt), м	Описание обозначения точки на местности (при наличии)
	X	Y			
1	2	3	4	5	6
1	483798.95	4186312.15	Геодезический метод	0.1	-
2	483780.14	4186352.81	Геодезический метод	0.1	-
3	483772.20	4186369.88	Геодезический метод	0.1	-
4	483754.96	4186399.38	Геодезический метод	0.1	-
5	483748.98	4186408.39	Геодезический метод	0.1	-
6	483746.79	4186414.22	Геодезический метод	0.1	-
7	483744.09	4186419.36	Геодезический метод	0.1	-
8	483743.66	4186419.33	Геодезический метод	0.1	-
9	483738.29	4186432.83	Геодезический метод	0.1	-
10	483736.66	4186436.42	Геодезический метод	0.1	-
11	483732.31	4186446.02	Геодезический метод	0.1	-
12	483722.80	4186456.80	Геодезический метод	0.1	-
13	483720.92	4186457.94	Геодезический метод	0.1	-
14	483719.23	4186461.92	Геодезический метод	0.1	-
15	483720.06	4186464.07	Геодезический метод	0.1	-
16	483717.96	4186470.09	Геодезический метод	0.1	-
17	483712.76	4186482.15	Геодезический метод	0.1	-
18	483705.03	4186513.88	Геодезический метод	0.1	-
19	483702.31	4186521.48	Геодезический метод	0.1	-
20	483699.58	4186529.11	Геодезический метод	0.1	-
21	483698.34	4186535.54	Геодезический метод	0.1	-
22	483697.72	4186538.76	Геодезический метод	0.1	-

2. Сведения о характерных точках границ объекта

Обозначение характерных точек границ	Координаты, м		Метод определения координат характерной точки	Средняя квадратическая погрешность положения характерной точки (Mt), м	Описание обозначения точки на местности (при наличии)
	X	Y			
1	2	3	4	5	6
23	483696.68	4186543.37	Геодезический метод	0.1	-
24	483696.41	4186544.01	Геодезический метод	0.1	-
25	483696.28	4186543.99	Геодезический метод	0.1	-
26	483695.57	4186543.70	Геодезический метод	0.1	-
27	483690.90	4186555.63	Геодезический метод	0.1	-
28	483684.91	4186570.96	Геодезический метод	0.1	-
29	483685.12	4186571.07	Геодезический метод	0.1	-
30	483683.95	4186573.42	Геодезический метод	0.1	-
31	483682.68	4186576.69	Геодезический метод	0.1	-
32	483680.37	4186582.56	Геодезический метод	0.1	-
33	483677.57	4186589.67	Геодезический метод	0.1	-
34	483654.99	4186646.91	Геодезический метод	0.1	-
35	483663.79	4186651.13	Геодезический метод	0.1	-
36	483658.68	4186666.37	Геодезический метод	0.1	-
37	483654.08	4186677.54	Геодезический метод	0.1	-
38	483645.00	4186672.24	Геодезический метод	0.1	-
39	483637.32	4186691.72	Геодезический метод	0.1	-
40	483630.41	4186709.23	Геодезический метод	0.1	-
41	483631.88	4186710.24	Геодезический метод	0.1	-
42	483625.82	4186720.86	Геодезический метод	0.1	-
43	483589.20	4186813.68	Геодезический метод	0.1	-
44	483602.96	4186826.41	Геодезический метод	0.1	-
45	483599.83	4186831.51	Геодезический метод	0.1	-
46	483591.21	4186840.52	Геодезический метод	0.1	-
47	483581.90	4186832.18	Геодезический метод	0.1	-
2. Сведения о характерных точках границ объекта					

Обозначение характерных точек границ	Координаты, м		Метод определения координат характерной точки	Средняя квадратическая погрешность положения характерной точки (Mt), м	Описание обозначения точки на местности (при наличии)
	X	Y			
1	2	3	4	5	6
48	483555.43	4186899.27	Геодезический метод	0.1	-
49	483554.29	4186902.16	Геодезический метод	0.1	-
50	483537.23	4186931.17	Геодезический метод	0.1	-
51	483530.56	4186943.33	Геодезический метод	0.1	-
52	483523.01	4186964.68	Геодезический метод	0.1	-
53	483519.47	4186961.39	Геодезический метод	0.1	-
54	483500.92	4186992.94	Геодезический метод	0.1	-
55	483516.38	4187009.84	Геодезический метод	0.1	-
56	483502.86	4187018.46	Геодезический метод	0.1	-
57	483495.27	4187031.20	Геодезический метод	0.1	-
58	483490.48	4187026.21	Геодезический метод	0.1	-
59	483478.40	4187036.00	Геодезический метод	0.1	-
60	483476.69	4187034.16	Геодезический метод	0.1	-
61	483467.60	4187049.61	Геодезический метод	0.1	-
62	483463.89	4187055.92	Геодезический метод	0.1	-
63	483460.18	4187062.24	Геодезический метод	0.1	-
64	483447.80	4187083.30	Геодезический метод	0.1	-
65	483440.65	4187095.46	Геодезический метод	0.1	-
66	483436.84	4187101.94	Геодезический метод	0.1	-
67	483410.70	4187146.40	Геодезический метод	0.1	-
68	483387.62	4187185.65	Геодезический метод	0.1	-
69	483385.83	4187185.72	Геодезический метод	0.1	-
70	483363.05	4187221.14	Геодезический метод	0.1	-
71	483361.96	4187222.82	Геодезический метод	0.1	-
72	483343.55	4187292.86	Геодезический метод	0.1	-
2. Сведения о характерных точках границ объекта					

Обозначение характерных точек границ	Координаты, м		Метод определения координат характерной точки	Средняя квадратическая погрешность положения характерной точки (Mt), м	Описание обозначения точки на местности (при наличии)
	X	Y			
1	2	3	4	5	6
73	483352.74	4187356.17	Геодезический метод	0.1	-
74	483368.26	4187365.30	Геодезический метод	0.1	-
75	483310.62	4187463.00	Геодезический метод	0.1	-
76	483301.27	4187478.87	Геодезический метод	0.1	-
77	483296.27	4187475.90	Геодезический метод	0.1	-
78	483225.34	4187433.67	Геодезический метод	0.1	-
79	483222.99	4187440.42	Геодезический метод	0.1	-
80	483221.15	4187445.45	Геодезический метод	0.1	-
81	483220.81	4187446.45	Геодезический метод	0.1	-
82	483208.41	4187480.80	Геодезический метод	0.1	-
83	483198.54	4187510.61	Геодезический метод	0.1	-
84	483175.94	4187575.74	Геодезический метод	0.1	-
85	483175.91	4187575.77	Геодезический метод	0.1	-
86	483171.45	4187580.06	Геодезический метод	0.1	-
87	483171.21	4187580.30	Геодезический метод	0.1	-
88	483094.26	4187654.40	Геодезический метод	0.1	-
89	482933.41	4187808.91	Геодезический метод	0.1	-
90	482879.29	4187861.00	Геодезический метод	0.1	-
91	482891.09	4187839.27	Геодезический метод	0.1	-
92	482879.53	4187832.91	Геодезический метод	0.1	-
93	482867.97	4187826.55	Геодезический метод	0.1	-
94	482857.32	4187823.79	Геодезический метод	0.1	-
95	482842.91	4187847.15	Геодезический метод	0.1	-
96	482818.52	4187878.13	Геодезический метод	0.1	-
97	482798.40	4187911.60	Геодезический метод	0.1	-
2. Сведения о характерных точках границ объекта					

Обозначение характерных точек границ	Координаты, м		Метод определения координат характерной точки	Средняя квадратическая погрешность положения характерной точки (Mt), м	Описание обозначения точки на местности (при наличии)
	X	Y			
1	2	3	4	5	6
98	482773.40	4187945.71	Геодезический метод	0.1	-
99	482759.01	4187970.74	Геодезический метод	0.1	-
100	482722.40	4188004.60	Геодезический метод	0.1	-
101	482698.67	4188023.10	Геодезический метод	0.1	-
102	482685.97	4188033.28	Геодезический метод	0.1	-
103	482691.54	4188041.73	Геодезический метод	0.1	-
104	482557.20	4188171.39	Геодезический метод	0.1	-
105	482557.05	4188171.22	Геодезический метод	0.1	-
106	482495.13	4188089.06	Геодезический метод	0.1	-
107	482487.02	4188094.59	Геодезический метод	0.1	-
108	482460.87	4188056.20	Геодезический метод	0.1	-
109	482442.72	4188030.01	Геодезический метод	0.1	-
110	482390.06	4187954.12	Геодезический метод	0.1	-
111	482266.20	4187775.60	Геодезический метод	0.1	-
112	482203.36	4187685.04	Геодезический метод	0.1	-
113	482103.45	4187539.39	Геодезический метод	0.1	-
114	482035.52	4187440.34	Геодезический метод	0.1	-
115	481920.38	4187272.62	Геодезический метод	0.1	-
116	481863.95	4187190.43	Геодезический метод	0.1	-
117	481820.32	4187127.38	Геодезический метод	0.1	-
118	481799.86	4187097.83	Геодезический метод	0.1	-
119	481778.23	4187066.68	Геодезический метод	0.1	-
120	481747.49	4187022.18	Геодезический метод	0.1	-
121	481740.13	4187011.56	Геодезический метод	0.1	-
122	481720.35	4186982.93	Геодезический метод	0.1	-
2. Сведения о характерных точках границ объекта					

Обозначение характерных точек границ	Координаты, м		Метод определения координат характерной точки	Средняя квадратическая погрешность положения характерной точки (Mt), м	Описание обозначения точки на местности (при наличии)
	X	Y			
1	2	3	4	5	6
123	481635.08	4186859.57	Геодезический метод	0.1	-
124	481617.77	4186834.54	Геодезический метод	0.1	-
125	481543.01	4186726.39	Геодезический метод	0.1	-
126	481503.45	4186675.43	Геодезический метод	0.1	-
127	481541.59	4186636.11	Геодезический метод	0.1	-
128	481562.29	4186614.77	Геодезический метод	0.1	-
129	481516.12	4186572.06	Геодезический метод	0.1	-
130	481354.16	4186422.25	Геодезический метод	0.1	-
131	481182.19	4186289.89	Геодезический метод	0.1	-
132	481401.78	4186004.62	Геодезический метод	0.1	-
133	481362.15	4185974.12	Геодезический метод	0.1	-
134	481193.92	4186192.66	Геодезический метод	0.1	-
135	481175.24	4186216.93	Геодезический метод	0.1	-
136	481142.57	4186259.38	Геодезический метод	0.1	-
137	481111.57	4186274.28	Геодезический метод	0.1	-
138	481061.61	4186196.80	Геодезический метод	0.1	-
139	481066.16	4186185.76	Геодезический метод	0.1	-
140	481049.50	4186168.11	Геодезический метод	0.1	-
141	481048.81	4186158.40	Геодезический метод	0.1	-
142	481030.30	4186137.71	Геодезический метод	0.1	-
143	480932.85	4186006.10	Геодезический метод	0.1	-
144	480918.70	4186028.93	Геодезический метод	0.1	-
145	480875.90	4186076.11	Геодезический метод	0.1	-
146	480857.50	4186099.71	Геодезический метод	0.1	-
147	480838.93	4186123.17	Геодезический метод	0.1	-
2. Сведения о характерных точках границ объекта					



Обозначение характерных точек границ	Координаты, м		Метод определения координат характерной точки	Средняя квадратическая погрешность положения характерной точки (Mt), м	Описание обозначения точки на местности (при наличии)
	X	Y			
1	2	3	4	5	6
148	480778.47	4186173.57	Геодезический метод	0.1	-
149	480730.95	4186212.45	Геодезический метод	0.1	-
150	480671.91	4186262.85	Геодезический метод	0.1	-
151	480628.71	4186298.85	Геодезический метод	0.1	-
152	480586.95	4186327.65	Геодезический метод	0.1	-
153	480518.02	4186364.22	Геодезический метод	0.1	-
154	480497.33	4186369.34	Геодезический метод	0.1	-
155	480470.68	4186375.82	Геодезический метод	0.1	-
156	480379.74	4186398.28	Геодезический метод	0.1	-
157	480431.79	4186346.85	Геодезический метод	0.1	-
158	480567.42	4186215.98	Геодезический метод	0.1	-
159	480644.95	4186126.82	Геодезический метод	0.1	-
160	480766.09	4185963.62	Геодезический метод	0.1	-
161	480828.70	4186011.51	Геодезический метод	0.1	-
162	480910.87	4185899.68	Геодезический метод	0.1	-
163	480967.66	4185906.68	Геодезический метод	0.1	-
164	481013.92	4185938.87	Геодезический метод	0.1	-
165	481038.16	4185918.77	Геодезический метод	0.1	-
166	480974.37	4185875.06	Геодезический метод	0.1	-
167	480826.99	4185858.78	Геодезический метод	0.1	-
168	480873.62	4185761.85	Геодезический метод	0.1	-
169	480953.29	4185767.77	Геодезический метод	0.1	-
170	480951.44	4185792.73	Геодезический метод	0.1	-
171	481051.60	4185800.39	Геодезический метод	0.1	-
172	481061.80	4185650.78	Геодезический метод	0.1	-
2. Сведения о характерных точках границ объекта					

Обозначение характерных точек границ	Координаты, м		Метод определения координат характерной точки	Средняя квадратическая погрешность положения характерной точки (Mt), м	Описание обозначения точки на местности (при наличии)
	X	Y			
1	2	3	4	5	6
173	481078.62	4185652.08	Геодезический метод	0.1	-
174	481117.42	4185655.07	Геодезический метод	0.1	-
175	481189.77	4185668.11	Геодезический метод	0.1	-
176	481218.91	4185673.73	Геодезический метод	0.1	-
177	481308.71	4185693.37	Геодезический метод	0.1	-
178	481337.13	4185696.85	Геодезический метод	0.1	-
179	481380.23	4185694.47	Геодезический метод	0.1	-
180	481402.42	4185699.23	Геодезический метод	0.1	-
181	481418.20	4185702.61	Геодезический метод	0.1	-
182	481473.60	4185666.08	Геодезический метод	0.1	-
183	481475.44	4185664.87	Геодезический метод	0.1	-
184	481490.50	4185654.93	Геодезический метод	0.1	-
185	481493.19	4185652.51	Геодезический метод	0.1	-
186	481504.14	4185647.72	Геодезический метод	0.1	-
187	481519.56	4185640.02	Геодезический метод	0.1	-
188	481525.94	4185636.80	Геодезический метод	0.1	-
189	481538.28	4185629.40	Геодезический метод	0.1	-
190	481721.73	4185484.75	Геодезический метод	0.1	-
191	481730.85	4185477.55	Геодезический метод	0.1	-
192	481741.91	4185468.83	Геодезический метод	0.1	-
193	481770.74	4185446.76	Геодезический метод	0.1	-
194	481795.79	4185427.59	Геодезический метод	0.1	-
195	481801.59	4185430.40	Геодезический метод	0.1	-
196	481807.88	4185421.93	Геодезический метод	0.1	-
197	481853.77	4185382.98	Геодезический метод	0.1	-
2. Сведения о характерных точках границ объекта					

Обозначение характерных точек границ	Координаты, м		Метод определения координат характерной точки	Средняя квадратическая погрешность положения характерной точки (Mt), м	Описание обозначения точки на местности (при наличии)
	X	Y			
1	2	3	4	5	6
198	481884.04	4185355.11	Геодезический метод	0.1	-
199	481885.29	4185353.96	Геодезический метод	0.1	-
200	481904.72	4185336.07	Геодезический метод	0.1	-
201	481917.73	4185325.90	Геодезический метод	0.1	-
202	481926.33	4185319.17	Геодезический метод	0.1	-
203	481993.53	4185266.53	Геодезический метод	0.1	-
204	481997.95	4185263.09	Геодезический метод	0.1	-
205	482015.24	4185249.63	Геодезический метод	0.1	-
206	482047.54	4185224.49	Геодезический метод	0.1	-
207	482076.55	4185191.77	Геодезический метод	0.1	-
208	482076.55	4185174.42	Геодезический метод	0.1	-
209	482072.47	4185154.02	Геодезический метод	0.1	-
210	482058.19	4185122.41	Геодезический метод	0.1	-
211	482045.95	4185089.76	Геодезический метод	0.1	-
212	482046.97	4185070.38	Геодезический метод	0.1	-
213	482048.72	4185066.41	Геодезический метод	0.1	-
214	482211.00	4185011.10	Геодезический метод	0.1	-
215	482240.34	4185001.10	Геодезический метод	0.1	-
216	482220.90	4184944.06	Геодезический метод	0.1	-
217	482095.65	4184576.61	Геодезический метод	0.1	-
218	481637.10	4184732.91	Геодезический метод	0.1	-
219	481621.48	4184699.83	Геодезический метод	0.1	-
220	481639.56	4184689.41	Геодезический метод	0.1	-
221	481659.72	4184658.68	Геодезический метод	0.1	-
222	481701.00	4184637.57	Геодезический метод	0.1	-
2. Сведения о характерных точках границ объекта					

Обозначение характерных точек границ	Координаты, м		Метод определения координат характерной точки	Средняя квадратическая погрешность положения характерной точки (Mt), м	Описание обозначения точки на местности (при наличии)
	X	Y			
1	2	3	4	5	6
223	481753.80	4184618.36	Геодезический метод	0.1	-
224	481788.36	4184592.44	Геодезический метод	0.1	-
225	481823.88	4184557.88	Геодезический метод	0.1	-
226	481849.80	4184544.44	Геодезический метод	0.1	-
227	481878.60	4184537.72	Геодезический метод	0.1	-
228	481935.24	4184530.04	Геодезический метод	0.1	-
229	481985.16	4184524.28	Геодезический метод	0.1	-
230	482032.20	4184515.64	Геодезический метод	0.1	-
231	482072.52	4184509.87	Геодезический метод	0.1	-
232	482115.72	4184515.63	Геодезический метод	0.1	-
233	482168.52	4184533.87	Геодезический метод	0.1	-
234	482205.96	4184536.75	Геодезический метод	0.1	-
235	482268.36	4184546.35	Геодезический метод	0.1	-
236	482317.32	4184562.68	Геодезический метод	0.1	-
237	482353.25	4184572.14	Геодезический метод	0.1	-
238	482350.92	4184546.35	Геодезический метод	0.1	-
239	482385.48	4184543.47	Геодезический метод	0.1	-
240	482441.64	4184526.19	Геодезический метод	0.1	-
241	482479.08	4184523.32	Геодезический метод	0.1	-
242	482497.13	4184514.46	Геодезический метод	0.1	-
243	482555.40	4184485.87	Геодезический метод	0.1	-
244	482582.92	4184485.59	Геодезический метод	0.1	-
245	482607.24	4184493.07	Геодезический метод	0.1	-
246	482619.18	4184501.71	Геодезический метод	0.1	-
247	482633.16	4184511.79	Геодезический метод	0.1	-
2. Сведения о характерных точках границ объекта					

Обозначение характерных точек границ	Координаты, м		Метод определения координат характерной точки	Средняя квадратическая погрешность положения характерной точки (Mt), м	Описание обозначения точки на местности (при наличии)
	X	Y			
1	2	3	4	5	6
248	482644.68	4184524.75	Геодезический метод	0.1	-
249	482697.33	4184501.74	Геодезический метод	0.1	-
250	482709.83	4184521.67	Геодезический метод	0.1	-
251	482721.82	4184531.57	Геодезический метод	0.1	-
252	482733.84	4184538.90	Геодезический метод	0.1	-
253	482739.72	4184540.37	Геодезический метод	0.1	-
254	482751.49	4184543.29	Геодезический метод	0.1	-
255	482757.03	4184544.60	Геодезический метод	0.1	-
256	482762.74	4184554.43	Геодезический метод	0.1	-
257	482771.49	4184563.14	Геодезический метод	0.1	-
258	482778.33	4184577.63	Геодезический метод	0.1	-
259	482791.91	4184589.41	Геодезический метод	0.1	-
260	482802.35	4184594.17	Геодезический метод	0.1	-
261	482811.86	4184596.83	Геодезический метод	0.1	-
262	482821.81	4184622.72	Геодезический метод	0.1	-
263	482823.92	4184631.36	Геодезический метод	0.1	-
264	482826.71	4184642.72	Геодезический метод	0.1	-
265	482833.73	4184664.54	Геодезический метод	0.1	-
266	482838.17	4184683.20	Геодезический метод	0.1	-
267	482859.06	4184712.03	Геодезический метод	0.1	-
268	482861.40	4184733.00	Геодезический метод	0.1	-
269	482867.74	4184749.59	Геодезический метод	0.1	-
270	482883.28	4184776.50	Геодезический метод	0.1	-
271	482894.08	4184795.18	Геодезический метод	0.1	-
272	482904.32	4184811.41	Геодезический метод	0.1	-
2. Сведения о характерных точках границ объекта					

Обозначение характерных точек границ	Координаты, м		Метод определения координат характерной точки	Средняя квадратическая погрешность положения характерной точки (Mt), м	Описание обозначения точки на местности (при наличии)
	X	Y			
1	2	3	4	5	6
273	482924.94	4184820.00	Геодезический метод	0.1	-
274	482931.33	4184831.01	Геодезический метод	0.1	-
275	482935.19	4184841.98	Геодезический метод	0.1	-
276	482933.28	4184848.54	Геодезический метод	0.1	-
277	482931.55	4184854.52	Геодезический метод	0.1	-
278	482927.75	4184862.16	Геодезический метод	0.1	-
279	482928.35	4184874.17	Геодезический метод	0.1	-
280	482933.12	4184882.90	Геодезический метод	0.1	-
281	482938.14	4184894.60	Геодезический метод	0.1	-
282	482938.59	4184916.25	Геодезический метод	0.1	-
283	482934.25	4184962.93	Геодезический метод	0.1	-
284	482932.81	4184978.46	Геодезический метод	0.1	-
285	482930.85	4184988.06	Геодезический метод	0.1	-
286	482933.97	4184999.27	Геодезический метод	0.1	-
287	482941.36	4185007.47	Геодезический метод	0.1	-
288	482953.62	4185013.66	Геодезический метод	0.1	-
289	482964.95	4185021.47	Геодезический метод	0.1	-
290	482970.90	4185030.37	Геодезический метод	0.1	-
291	482971.46	4185042.93	Геодезический метод	0.1	-
292	482969.42	4185061.06	Геодезический метод	0.1	-
293	482970.91	4185072.94	Геодезический метод	0.1	-
294	482974.89	4185079.20	Геодезический метод	0.1	-
295	482980.75	4185088.40	Геодезический метод	0.1	-
296	482993.90	4185100.65	Геодезический метод	0.1	-
297	483006.41	4185105.19	Геодезический метод	0.1	-
2. Сведения о характерных точках границ объекта					

Обозначение характерных точек границ	Координаты, м		Метод определения координат характерной точки	Средняя квадратическая погрешность положения характерной точки (Mt), м	Описание обозначения точки на местности (при наличии)
	X	Y			
1	2	3	4	5	6
298	483009.78	4185110.99	Геодезический метод	0.1	-
299	483013.29	4185117.02	Геодезический метод	0.1	-
300	483018.25	4185129.75	Геодезический метод	0.1	-
301	483018.50	4185150.69	Геодезический метод	0.1	-
302	483016.27	4185161.74	Геодезический метод	0.1	-
303	483038.94	4185175.13	Геодезический метод	0.1	-
304	483047.28	4185180.06	Геодезический метод	0.1	-
305	483054.86	4185189.46	Геодезический метод	0.1	-
306	483056.49	4185197.49	Геодезический метод	0.1	-
307	483061.86	4185209.78	Геодезический метод	0.1	-
308	483069.90	4185254.11	Геодезический метод	0.1	-
309	483125.14	4185356.91	Геодезический метод	0.1	-
310	483133.98	4185400.31	Геодезический метод	0.1	-
311	483144.02	4185449.62	Геодезический метод	0.1	-
312	483147.69	4185467.45	Геодезический метод	0.1	-
313	483159.39	4185506.18	Геодезический метод	0.1	-
314	483168.24	4185546.14	Геодезический метод	0.1	-
315	483275.53	4185748.80	Геодезический метод	0.1	-
316	483316.56	4185829.41	Геодезический метод	0.1	-
317	483339.43	4185856.69	Геодезический метод	0.1	-
318	483349.63	4185868.86	Геодезический метод	0.1	-
319	483375.15	4185921.70	Геодезический метод	0.1	-
320	483396.23	4185951.44	Геодезический метод	0.1	-
321	483399.66	4185959.68	Геодезический метод	0.1	-
322	483413.67	4185990.69	Геодезический метод	0.1	-
2. Сведения о характерных точках границ объекта					

Обозначение характерных точек границ	Координаты, м		Метод определения координат характерной точки	Средняя квадратическая погрешность положения характерной точки (Mt), м	Описание обозначения точки на местности (при наличии)
	X	Y			
1	2	3	4	5	6
323	483420.06	4186005.07	Геодезический метод	0.1	-
324	483425.24	4186011.23	Геодезический метод	0.1	-
325	483432.71	4186020.12	Геодезический метод	0.1	-
326	483433.73	4186021.33	Геодезический метод	0.1	-
327	483443.74	4186032.42	Геодезический метод	0.1	-
328	483456.36	4186046.49	Геодезический метод	0.1	-
329	483481.52	4186074.52	Геодезический метод	0.1	-
330	483571.09	4186141.54	Геодезический метод	0.1	-
331	483698.49	4186196.86	Геодезический метод	0.1	-
332	483758.72	4186250.04	Геодезический метод	0.1	-
333	483767.87	4186258.12	Геодезический метод	0.1	-
334	483771.21	4186269.94	Геодезический метод	0.1	-
1	483798.95	4186312.15	Геодезический метод	0.1	-
335	482892.07	4187778.29	Геодезический метод	0.1	-
336	482869.19	4187786.62	Геодезический метод	0.1	-
337	482856.98	4187782.25	Геодезический метод	0.1	-
338	482853.88	4187769.81	Геодезический метод	0.1	-
339	482860.98	4187755.26	Геодезический метод	0.1	-
340	482871.79	4187763.26	Геодезический метод	0.1	-
341	482885.06	4187773.09	Геодезический метод	0.1	-
335	482892.07	4187778.29	Геодезический метод	0.1	-
342	481638.64	4186138.06	Геодезический метод	0.1	-
343	481630.13	4186142.48	Геодезический метод	0.1	-
344	481625.71	4186133.97	Геодезический метод	0.1	-
345	481634.22	4186129.55	Геодезический метод	0.1	-
2. Сведения о характерных точках границ объекта					



Обозначение характерных точек границ	Координаты, м		Метод определения координат характерной точки	Средняя квадратическая погрешность положения характерной точки (Mt), м	Описание обозначения точки на местности (при наличии)
	X	Y			
1	2	3	4	5	6
342	481638.64	4186138.06	Геодезический метод	0.1	-
346	482359.66	4187449.33	Геодезический метод	0.1	-
347	482353.75	4187453.47	Геодезический метод	0.1	-
348	482349.64	4187447.57	Геодезический метод	0.1	-
349	482355.53	4187443.46	Геодезический метод	0.1	-
346	482359.66	4187449.33	Геодезический метод	0.1	-
350	481508.36	4186213.99	Геодезический метод	0.1	-
351	481502.45	4186218.12	Геодезический метод	0.1	-
352	481498.34	4186212.23	Геодезический метод	0.1	-
353	481504.23	4186208.12	Геодезический метод	0.1	-
350	481508.36	4186213.99	Геодезический метод	0.1	-
354	481728.14	4186532.92	Геодезический метод	0.1	-
355	481722.23	4186537.05	Геодезический метод	0.1	-
356	481718.12	4186531.16	Геодезический метод	0.1	-
357	481724.01	4186527.05	Геодезический метод	0.1	-
354	481728.14	4186532.92	Геодезический метод	0.1	-
358	481285.79	4185891.02	Геодезический метод	0.1	-
359	481279.88	4185895.15	Геодезический метод	0.1	-
360	481275.77	4185889.26	Геодезический метод	0.1	-
361	481281.66	4185885.15	Геодезический метод	0.1	-
358	481285.79	4185891.02	Геодезический метод	0.1	-
362	481945.13	4186847.80	Геодезический метод	0.1	-
363	481939.25	4186851.93	Геодезический метод	0.1	-
364	481935.11	4186846.06	Геодезический метод	0.1	-
365	481940.99	4186841.92	Геодезический метод	0.1	-
2. Сведения о характерных точках границ объекта					

Обозначение характерных точек границ	Координаты, м		Метод определения координат характерной точки	Средняя квадратическая погрешность положения характерной точки (Mt), м	Описание обозначения точки на местности (при наличии)
	X	Y			
1	2	3	4	5	6
362	481945.13	4186847.80	Геодезический метод	0.1	-
366	482582.21	4187772.35	Геодезический метод	0.1	-
367	482576.28	4187776.42	Геодезический метод	0.1	-
368	482572.21	4187770.50	Геодезический метод	0.1	-
369	482578.12	4187766.43	Геодезический метод	0.1	-
366	482582.21	4187772.35	Геодезический метод	0.1	-
370	482125.95	4187110.23	Геодезический метод	0.1	-
371	482120.05	4187114.33	Геодезический метод	0.1	-
372	482115.95	4187108.43	Геодезический метод	0.1	-
373	482121.85	4187104.33	Геодезический метод	0.1	-
370	482125.95	4187110.23	Геодезический метод	0.1	-
374	482642.64	4187593.57	Геодезический метод	0.1	-
375	482638.10	4187597.99	Геодезический метод	0.1	-
376	482633.07	4187592.71	Геодезический метод	0.1	-
377	482636.73	4187589.20	Геодезический метод	0.1	-
374	482642.64	4187593.57	Геодезический метод	0.1	-
378	481579.59	4186165.41	Геодезический метод	0.1	-
379	481574.10	4186167.52	Геодезический метод	0.1	-
380	481571.99	4186162.03	Геодезический метод	0.1	-
381	481577.48	4186159.92	Геодезический метод	0.1	-
378	481579.59	4186165.41	Геодезический метод	0.1	-
382	481624.22	4186289.88	Геодезический метод	0.1	-
383	481620.59	4186293.95	Геодезический метод	0.1	-
384	481616.52	4186290.32	Геодезический метод	0.1	-
385	481620.15	4186286.25	Геодезический метод	0.1	-
2. Сведения о характерных точках границ объекта					

Обозначение характерных точек границ	Координаты, м		Метод определения координат характерной точки	Средняя квадратическая погрешность положения характерной точки (Mt), м	Описание обозначения точки на местности (при наличии)
	X	Y			
1	2	3	4	5	6
382	481624.22	4186289.88	Геодезический метод	0.1	-
386	481524.82	4186147.32	Геодезический метод	0.1	-
387	481520.53	4186150.55	Геодезический метод	0.1	-
388	481517.30	4186146.26	Геодезический метод	0.1	-
389	481521.59	4186143.03	Геодезический метод	0.1	-
386	481524.82	4186147.32	Геодезический метод	0.1	-
390	481760.93	4186076.06	Геодезический метод	0.1	-
391	481756.43	4186078.26	Геодезический метод	0.1	-
392	481754.23	4186073.76	Геодезический метод	0.1	-
393	481758.73	4186071.56	Геодезический метод	0.1	-
390	481760.93	4186076.06	Геодезический метод	0.1	-
394	481569.12	4186211.02	Геодезический метод	0.1	-
395	481566.29	4186214.70	Геодезический метод	0.1	-
396	481562.62	4186211.86	Геодезический метод	0.1	-
397	481565.45	4186208.19	Геодезический метод	0.1	-
394	481569.12	4186211.02	Геодезический метод	0.1	-
398	481650.99	4186758.97	Геодезический метод	0.1	-
399	481648.79	4186766.13	Геодезический метод	0.1	-
400	481646.69	4186765.49	Геодезический метод	0.1	-
401	481648.89	4186758.32	Геодезический метод	0.1	-
398	481650.99	4186758.97	Геодезический метод	0.1	-
402	481263.01	4185768.08	Геодезический метод	0.1	-
403	481259.72	4185770.35	Геодезический метод	0.1	-
404	481257.45	4185767.05	Геодезический метод	0.1	-
405	481260.74	4185764.79	Геодезический метод	0.1	-
2. Сведения о характерных точках границ объекта					

Обозначение характерных точек границ	Координаты, м		Метод определения координат характерной точки	Средняя квадратическая погрешность положения характерной точки (Mt), м	Описание обозначения точки на местности (при наличии)
	X	Y			
1	2	3	4	5	6
402	481263.01	4185768.08	Геодезический метод	0.1	-
406	481466.89	4185939.07	Геодезический метод	0.1	-
407	481463.77	4185939.86	Геодезический метод	0.1	-
408	481462.97	4185936.74	Геодезический метод	0.1	-
409	481466.09	4185935.94	Геодезический метод	0.1	-
406	481466.89	4185939.07	Геодезический метод	0.1	-
410	481751.66	4186478.93	Геодезический метод	0.1	-
411	481749.02	4186480.77	Геодезический метод	0.1	-
412	481747.18	4186478.13	Геодезический метод	0.1	-
413	481749.82	4186476.29	Геодезический метод	0.1	-
410	481751.66	4186478.93	Геодезический метод	0.1	-
414	481893.33	4186684.98	Геодезический метод	0.1	-
415	481890.69	4186686.82	Геодезический метод	0.1	-
416	481888.85	4186684.18	Геодезический метод	0.1	-
417	481891.49	4186682.34	Геодезический метод	0.1	-
414	481893.33	4186684.98	Геодезический метод	0.1	-
418	482284.35	4187253.68	Геодезический метод	0.1	-
419	482281.71	4187255.52	Геодезический метод	0.1	-
420	482279.87	4187252.88	Геодезический метод	0.1	-
421	482282.51	4187251.04	Геодезический метод	0.1	-
418	482284.35	4187253.68	Геодезический метод	0.1	-
422	482658.36	4187797.66	Геодезический метод	0.1	-
423	482655.72	4187799.50	Геодезический метод	0.1	-
424	482653.88	4187796.86	Геодезический метод	0.1	-
425	482656.52	4187795.02	Геодезический метод	0.1	-
2. Сведения о характерных точках границ объекта					

Обозначение характерных точек границ	Координаты, м		Метод определения координат характерной точки	Средняя квадратическая погрешность положения характерной точки (Mt), м	Описание обозначения точки на местности (при наличии)
	X	Y			
1	2	3	4	5	6
422	482658.36	4187797.66	Геодезический метод	0.1	-
426	482156.84	4187068.24	Геодезический метод	0.1	-
427	482154.20	4187070.08	Геодезический метод	0.1	-
428	482152.36	4187067.44	Геодезический метод	0.1	-
429	482155.00	4187065.60	Геодезический метод	0.1	-
426	482156.84	4187068.24	Геодезический метод	0.1	-
430	482035.01	4186891.03	Геодезический метод	0.1	-
431	482032.37	4186892.87	Геодезический метод	0.1	-
432	482030.53	4186890.23	Геодезический метод	0.1	-
433	482033.17	4186888.39	Геодезический метод	0.1	-
430	482035.01	4186891.03	Геодезический метод	0.1	-
434	482536.52	4187620.45	Геодезический метод	0.1	-
435	482533.88	4187622.29	Геодезический метод	0.1	-
436	482532.04	4187619.65	Геодезический метод	0.1	-
437	482534.68	4187617.81	Геодезический метод	0.1	-
434	482536.52	4187620.45	Геодезический метод	0.1	-
438	482409.01	4187435.01	Геодезический метод	0.1	-
439	482406.37	4187436.85	Геодезический метод	0.1	-
440	482404.53	4187434.21	Геодезический метод	0.1	-
441	482407.17	4187432.37	Геодезический метод	0.1	-
438	482409.01	4187435.01	Геодезический метод	0.1	-
442	481691.24	4186616.20	Геодезический метод	0.1	-
443	481691.23	4186618.40	Геодезический метод	0.1	-
444	481689.03	4186618.40	Геодезический метод	0.1	-
445	481689.03	4186616.20	Геодезический метод	0.1	-
2. Сведения о характерных точках границ объекта					

Обозначение характерных точек границ	Координаты, м		Метод определения координат характерной точки	Средняя квадратическая погрешность положения характерной точки (Mt), м	Описание обозначения точки на местности (при наличии)
	X	Y			
1	2	3	4	5	6
442	481691.24	4186616.20	Геодезический метод	0.1	-
446	481671.45	4186687.07	Геодезический метод	0.1	-
447	481669.25	4186687.07	Геодезический метод	0.1	-
448	481669.25	4186684.87	Геодезический метод	0.1	-
449	481671.45	4186684.87	Геодезический метод	0.1	-
446	481671.45	4186687.07	Геодезический метод	0.1	-
450	481744.65	4186432.06	Геодезический метод	0.1	-
451	481742.45	4186432.06	Геодезический метод	0.1	-
452	481742.45	4186429.86	Геодезический метод	0.1	-
453	481744.65	4186429.86	Геодезический метод	0.1	-
450	481744.65	4186432.06	Геодезический метод	0.1	-
454	481761.81	4186372.40	Геодезический метод	0.1	-
455	481759.61	4186372.40	Геодезический метод	0.1	-
456	481759.61	4186370.20	Геодезический метод	0.1	-
457	481761.81	4186370.20	Геодезический метод	0.1	-
454	481761.81	4186372.40	Геодезический метод	0.1	-
458	481724.46	4186503.37	Геодезический метод	0.1	-
459	481722.26	4186503.37	Геодезический метод	0.1	-
460	481722.26	4186501.17	Геодезический метод	0.1	-
461	481724.46	4186501.17	Геодезический метод	0.1	-
458	481724.46	4186503.37	Геодезический метод	0.1	-
462	481798.33	4186072.21	Геодезический метод	0.1	-
463	481796.13	4186072.21	Геодезический метод	0.1	-
464	481796.13	4186070.02	Геодезический метод	0.1	-
465	481798.33	4186070.02	Геодезический метод	0.1	-
2. Сведения о характерных точках границ объекта					

Обозначение характерных точек границ	Координаты, м		Метод определения координат характерной точки	Средняя квадратическая погрешность положения характерной точки (Mt), м	Описание обозначения точки на местности (при наличии)
	X	Y			
1	2	3	4	5	6
462	481798.33	4186072.21	Геодезический метод	0.1	-
466	481759.81	4186010.52	Геодезический метод	0.1	-
467	481757.61	4186010.52	Геодезический метод	0.1	-
468	481757.61	4186008.33	Геодезический метод	0.1	-
469	481759.81	4186008.33	Геодезический метод	0.1	-
466	481759.81	4186010.52	Геодезический метод	0.1	-
470	481708.77	4186557.59	Геодезический метод	0.1	-
471	481706.57	4186557.59	Геодезический метод	0.1	-
472	481706.58	4186555.40	Геодезический метод	0.1	-
473	481708.77	4186555.40	Геодезический метод	0.1	-
470	481708.77	4186557.59	Геодезический метод	0.1	-
474	482508.17	4188218.28	Геодезический метод	0.1	-
475	482397.18	4188325.43	Геодезический метод	0.1	-
476	482370.30	4188351.31	Геодезический метод	0.1	-
477	482359.27	4188361.94	Геодезический метод	0.1	-
478	482275.03	4188443.04	Геодезический метод	0.1	-
479	482274.84	4188442.90	Геодезический метод	0.1	-
480	482201.03	4188395.23	Геодезический метод	0.1	-
481	482171.76	4188368.36	Геодезический метод	0.1	-
482	482163.62	4188360.90	Геодезический метод	0.1	-
483	482074.89	4188279.44	Геодезический метод	0.1	-
484	482006.30	4188208.70	Геодезический метод	0.1	-
485	481910.02	4188113.02	Геодезический метод	0.1	-
486	481834.29	4188040.14	Геодезический метод	0.1	-
487	481763.07	4187951.90	Геодезический метод	0.1	-
2. Сведения о характерных точках границ объекта					

Обозначение характерных точек границ	Координаты, м		Метод определения координат характерной точки	Средняя квадратическая погрешность положения характерной точки (Mt), м	Описание обозначения точки на местности (при наличии)
	X	Y			
1	2	3	4	5	6
488	481719.73	4187902.52	Геодезический метод	0.1	-
489	481680.39	4187692.39	Геодезический метод	0.1	-
490	481679.50	4187683.03	Геодезический метод	0.1	-
491	481674.22	4187681.73	Геодезический метод	0.1	-
492	481664.66	4187681.48	Геодезический метод	0.1	-
493	481658.21	4187678.73	Геодезический метод	0.1	-
494	481652.07	4187674.82	Геодезический метод	0.1	-
495	481641.83	4187663.92	Геодезический метод	0.1	-
496	481634.09	4187650.31	Геодезический метод	0.1	-
497	481630.13	4187643.80	Геодезический метод	0.1	-
498	481624.97	4187637.67	Геодезический метод	0.1	-
499	481601.50	4187617.44	Геодезический метод	0.1	-
500	481592.80	4187608.52	Геодезический метод	0.1	-
501	481583.16	4187603.75	Геодезический метод	0.1	-
502	481573.79	4187593.31	Геодезический метод	0.1	-
503	481563.86	4187580.38	Геодезический метод	0.1	-
504	481549.87	4187568.91	Геодезический метод	0.1	-
505	481531.83	4187561.36	Геодезический метод	0.1	-
506	481513.43	4187554.01	Геодезический метод	0.1	-
507	481496.70	4187545.76	Геодезический метод	0.1	-
508	481481.56	4187533.01	Геодезический метод	0.1	-
509	481462.76	4187524.36	Геодезический метод	0.1	-
510	481443.60	4187522.78	Геодезический метод	0.1	-
511	481434.56	4187519.71	Геодезический метод	0.1	-
512	481425.51	4187516.62	Геодезический метод	0.1	-
2. Сведения о характерных точках границ объекта					



Обозначение характерных точек границ	Координаты, м		Метод определения координат характерной точки	Средняя квадратическая погрешность положения характерной точки (Mt), м	Описание обозначения точки на местности (при наличии)
	X	Y			
1	2	3	4	5	6
513	481435.97	4187494.82	Геодезический метод	0.1	-
514	481440.43	4187475.69	Геодезический метод	0.1	-
515	481445.63	4187456.90	Геодезический метод	0.1	-
516	481455.27	4187419.33	Геодезический метод	0.1	-
517	481459.57	4187400.55	Геодезический метод	0.1	-
518	481462.03	4187382.05	Геодезический метод	0.1	-
519	481462.68	4187365.06	Геодезический метод	0.1	-
520	481467.51	4187335.84	Геодезический метод	0.1	-
521	481471.02	4187312.85	Геодезический метод	0.1	-
522	481483.51	4187326.51	Геодезический метод	0.1	-
523	481501.58	4187238.62	Геодезический метод	0.1	-
524	481520.00	4187147.14	Геодезический метод	0.1	-
525	481554.95	4187016.41	Геодезический метод	0.1	-
526	481564.07	4186961.70	Геодезический метод	0.1	-
527	481567.56	4186953.59	Геодезический метод	0.1	-
528	481595.16	4186888.25	Геодезический метод	0.1	-
529	481667.72	4186994.01	Геодезический метод	0.1	-
530	481737.05	4187095.04	Геодезический метод	0.1	-
531	481776.23	4187151.59	Геодезический метод	0.1	-
532	481810.58	4187201.19	Геодезический метод	0.1	-
533	481822.75	4187218.76	Геодезический метод	0.1	-
534	481885.69	4187310.43	Геодезический метод	0.1	-
535	481994.26	4187468.58	Геодезический метод	0.1	-
536	482161.92	4187713.02	Геодезический метод	0.1	-
537	482418.58	4188082.96	Геодезический метод	0.1	-
2. Сведения о характерных точках границ объекта					

Обозначение характерных точек границ	Координаты, м		Метод определения координат характерной точки	Средняя квадратическая погрешность положения характерной точки (Mt), м	Описание обозначения точки на местности (при наличии)
	X	Y			
1	2	3	4	5	6
538	482447.05	4188125.88	Геодезический метод	0.1	-
539	482464.97	4188152.98	Геодезический метод	0.1	-
474	482508.17	4188218.28	Геодезический метод	0.1	-
540	481593.66	4186959.14	Геодезический метод	0.1	-
541	481593.44	4186959.91	Геодезический метод	0.1	-
542	481593.43	4186959.92	Геодезический метод	0.1	-
543	481593.39	4186960.07	Геодезический метод	0.1	-
544	481593.39	4186960.99	Геодезический метод	0.1	-
545	481593.11	4186960.99	Геодезический метод	0.1	-
546	481591.40	4186966.84	Геодезический метод	0.1	-
547	481589.28	4186966.23	Геодезический метод	0.1	-
548	481591.19	4186959.71	Геодезический метод	0.1	-
549	481591.19	4186958.79	Геодезический метод	0.1	-
550	481591.54	4186958.52	Геодезический метод	0.1	-
540	481593.66	4186959.14	Геодезический метод	0.1	-
551	481504.10	4187331.35	Геодезический метод	0.1	-
552	481501.90	4187331.35	Геодезический метод	0.1	-
553	481501.90	4187329.15	Геодезический метод	0.1	-
554	481504.10	4187329.15	Геодезический метод	0.1	-
551	481504.10	4187331.35	Геодезический метод	0.1	-
555	481489.59	4187391.58	Геодезический метод	0.1	-
556	481487.39	4187391.58	Геодезический метод	0.1	-
557	481487.39	4187389.38	Геодезический метод	0.1	-
558	481489.59	4187389.38	Геодезический метод	0.1	-
555	481489.59	4187391.58	Геодезический метод	0.1	-
2. Сведения о характерных точках границ объекта					

Обозначение характерных точек границ	Координаты, м		Метод определения координат характерной точки	Средняя квадратическая погрешность положения характерной точки (Mt), м	Описание обозначения точки на местности (при наличии)
	X	Y			
1	2	3	4	5	6
559	481468.23	4187480.92	Геодезический метод	0.1	-
560	481466.03	4187480.92	Геодезический метод	0.1	-
561	481466.03	4187478.72	Геодезический метод	0.1	-
562	481468.23	4187478.72	Геодезический метод	0.1	-
559	481468.23	4187480.92	Геодезический метод	0.1	-
563	481559.28	4187102.95	Геодезический метод	0.1	-
564	481557.08	4187102.95	Геодезический метод	0.1	-
565	481557.08	4187100.75	Геодезический метод	0.1	-
566	481559.28	4187100.75	Геодезический метод	0.1	-
563	481559.28	4187102.95	Геодезический метод	0.1	-
567	481539.48	4187185.52	Геодезический метод	0.1	-
568	481537.28	4187185.52	Геодезический метод	0.1	-
569	481537.28	4187183.32	Геодезический метод	0.1	-
570	481539.48	4187183.32	Геодезический метод	0.1	-
567	481539.48	4187185.52	Геодезический метод	0.1	-
571	481521.84	4187258.01	Геодезический метод	0.1	-
572	481519.64	4187258.01	Геодезический метод	0.1	-
573	481519.64	4187255.81	Геодезический метод	0.1	-
574	481521.84	4187255.81	Геодезический метод	0.1	-
571	481521.84	4187258.01	Геодезический метод	0.1	-
575	481575.83	4187033.92	Геодезический метод	0.1	-
576	481573.63	4187033.92	Геодезический метод	0.1	-
577	481573.63	4187031.73	Геодезический метод	0.1	-
578	481575.83	4187031.73	Геодезический метод	0.1	-
575	481575.83	4187033.92	Геодезический метод	0.1	-
2. Сведения о характерных точках границ объекта					

Обозначение характерных точек границ	Координаты, м		Метод определения координат характерной точки	Средняя квадратическая погрешность положения характерной точки (Mt), м	Описание обозначения точки на местности (при наличии)
	X	Y			
1	2	3	4	5	6
579	480620.88	4186109.31	Геодезический метод	0.1	-
580	480544.37	4186196.30	Геодезический метод	0.1	-
581	480351.61	4186384.38	Геодезический метод	0.1	-
582	480287.39	4186400.65	Геодезический метод	0.1	-
583	480273.50	4186344.65	Геодезический метод	0.1	-
584	480227.09	4186305.93	Геодезический метод	0.1	-
585	480153.62	4186399.97	Геодезический метод	0.1	-
586	480095.55	4186358.12	Геодезический метод	0.1	-
587	480093.33	4186340.73	Геодезический метод	0.1	-
588	480165.12	4186254.21	Геодезический метод	0.1	-
589	480234.10	4186170.97	Геодезический метод	0.1	-
590	480304.17	4186087.25	Геодезический метод	0.1	-
591	480408.33	4186175.70	Геодезический метод	0.1	-
592	480454.04	4186119.61	Геодезический метод	0.1	-
593	480352.05	4186030.08	Геодезический метод	0.1	-
594	480426.99	4185939.46	Геодезический метод	0.1	-
579	480620.88	4186109.31	Геодезический метод	0.1	-

3. Сведения о характерных точках части (частей) границы объекта

Обозначение характерных точек части границы	Координаты, м		Метод определения координат характерной точки	Средняя квадратическая погрешность положения характерной точки (Mt), м	Описание обозначения точки на местности (при наличии)
	X	Y			
1	2	3	4	5	6
-	-	-	-	-	-

### Раздел 3

#### Сведения о местоположении измененных (уточненных) границ объекта

1. Система координат -

2. Сведения о характерных точках границ объекта

Обозначение характерных точек границ	Существующие координаты, м		Измененные (уточненные) координаты, м		Метод определения координат характерной точки	Средняя квадратическая погрешность положения характерной точки (Mt), м	Описание обозначения точки на местности (при наличии)
	X	Y	X	Y			
1	2	3	4	5	6	7	8
-	-	-	-	-	-	-	

3. Сведения о характерных точках части (частей) границы объекта

Обозначение характерных точек части границы	Существующие координаты, м		Измененные (уточненные) координаты, м		Метод определения координат характерной точки	Средняя квадратическая погрешность положения характерной точки (Mt), м	Описание обозначения точки на местности (при наличии)
	X	Y	X	Y			
1	2	3	4	5	6	7	8
-	-	-	-	-	-	-	

<b>ТЕКСТОВОЕ ОПИСАНИЕ</b> <b>местоположения границ населенных пунктов, территориальных зон</b>		
Прохождение границы		Описание прохождения границы
от точки	до точки	
1	2	3
-	-	-

\_\_\_\_\_».