



**МИНИСТЕРСТВО  
СТРОИТЕЛЬСТВА  
НОВОСИБИРСКОЙ ОБЛАСТИ**

**ПРИКАЗ**

06.06.2025

№ 77-НПА

г. Новосибирск

**О внесении изменения в приказ министерства строительства Новосибирской области от 17.05.2021 № 316**

В соответствии со статьями 9, 23, 24, 25 Градостроительного кодекса Российской Федерации, руководствуясь Законом Новосибирской области от 18.12.2015 № 27-ОЗ «О перераспределении полномочий между органами местного самоуправления муниципальных образований Новосибирской области и органами государственной власти Новосибирской области и внесении изменения в статью 3 Закона Новосибирской области «Об отдельных вопросах организации местного самоуправления в Новосибирской области», постановлением Правительства Новосибирской области от 29.02.2016 № 57-п «Об установлении Порядка взаимодействия между органами местного самоуправления муниципальных образований Новосибирской области и министерством строительства Новосибирской области при реализации ими перераспределенных полномочий» **п р и к а з ы в а ю:**

1. Внести в приказ министерства строительства Новосибирской области от 17.05.2021 № 316 «Об утверждении генерального плана Боровского сельсовета Новосибирского района Новосибирской области» следующее изменение:

генеральный план Боровского сельсовета Новосибирского района Новосибирской области изложить в редакции приложения к настоящему приказу.

2. Управлению архитектуры и градостроительства министерства строительства Новосибирской области (Савонина Е.Г.):

1) совместно с отделом информационного обеспечения управления сопровождения строительства министерства строительства Новосибирской области (Ибрагимов Г.Г.) обеспечить размещение настоящего приказа на официальном сайте министерства строительства Новосибирской области в информационно-телекоммуникационной сети Интернет в течение пяти рабочих дней со дня его принятия;

2) направить копию настоящего приказа в администрацию Новосибирского района Новосибирской области в течение пяти рабочих дней со дня принятия для опубликования информации о принятии настоящего приказа в средствах массовой

информации с указанием в публикации сведений о размещении на официальном сайте муниципального образования в информационно-телекоммуникационной сети Интернет.

3. Контроль за исполнением настоящего приказа возложить на заместителя министра – главного архитектора Новосибирской области министерства строительства Новосибирской области Фаткина И.Ю.

Министр

Д.Н. Богомолов

ПРИЛОЖЕНИЕ  
к приказу министерства строительства  
Новосибирской области  
от 06.06.2025 № 77-НПА

«УТВЕРЖДЕН  
приказом министерства строительства  
Новосибирской области  
от 17.05.2021 № 316

**Генеральный план Боровского сельсовета  
Новосибирского района Новосибирской области**

1. Положение о территориальном планировании (приложение № 1).
  2. Карта планируемого размещения объектов местного значения (приложение № 2).
  3. Карта границ населенных пунктов (в том числе границ образуемых населенных пунктов) (приложение № 3).
  4. Карта функциональных зон (приложение № 4).
  5. Сведения о границах населенных пунктов (в том числе границах образуемых населенных пунктов) (приложение № 5).
-

ПРИЛОЖЕНИЕ № 1  
к генеральному плану Боровского  
сельсовета Новосибирского района  
Новосибирской области

**Положение о территориальном планировании**

Положение о территориальном планировании включает в себя:

1. Сведения о видах, назначении и наименованиях планируемых для размещения объектов местного значения сельсовета, их основные характеристики, их местоположение, а также характеристики зон с особыми условиями использования территорий в случае, если установление таких зон требуется в связи с размещением данных объектов (таблица № 1).

2. Параметры функциональных зон, а также сведения о планируемых для размещения в них объектах федерального значения, объектах регионального значения, объектах местного значения, за исключением линейных объектов в границах населенных пунктов Боровского сельсовета Новосибирского района Новосибирской области (таблица № 2).



Сведения о видах, назначении и наименованиях планируемых для размещения объектов местного значения сельсовета, их основные характеристики, их местоположение, а также характеристики зон с особыми условиями использования территорий в случае, если установление таких зон требуется в связи с размещением данных объектов

Таблица № 1

№ п/п	Код объекта	Вид объекта	Назначение, наименование, местоположение	Основные характеристики	Срок реализации	Наименование функциональной зоны	Характеристики зон с особыми условиями использования
1	602010202	Объекты культуры и искусства <sup>1</sup>	Планируемый к размещению объект культурно-досугового (клубного) типа на территории населенного пункта с. Боровое	Филиал дома культуры, размещенный во встроенном, встроенно-пристроенном или пристроенном помещении с залом на 10 посадочных мест	2035 год	Зона специализированной общественной застройки	Установление не требуется
2	602010202	Объекты культуры и искусства <sup>1</sup>	Планируемый к размещению объект культурно-досугового (клубного) типа на территории населенного пункта с. Боровое	Филиал дома культуры, размещенный во встроенном, встроенно-пристроенном или пристроенном помещении с залом на 10 посадочных мест	2035 год	Зона специализированной общественной застройки	Установление не требуется

<sup>1</sup> Для расчета объектов в сфере культуры и искусства использовано распоряжение Министерства культуры Российской Федерации от 23.10.2023 № Р-2879 «Об утверждении методических рекомендаций органам государственной власти субъектов Российской Федерации и органам местного самоуправления о применении нормативов и норм оптимального размещения организаций культуры и обеспеченности населения услугами организаций культуры».

№ п/п	Код объекта	Вид объекта	Назначение, наименование, местоположение	Основные характеристики	Срок реализации	Наименование функциональной зоны	Характеристики зон с особыми условиями использования
3	602010301	Объекты физкультурно-спортивного назначения <sup>2</sup>	Планируемый к размещению объект спорта, включающий отдельно нормируемые спортивные сооружения (объекты) (в т. ч. физкультурно-оздоровительный комплекс) на территории населенного пункта с. Боровое	Площадь спортивного зала 288 кв. м. Единовременная (нормативная) пропускная способность объекта 35 чел.	2035 год	Зона специализированной общественной застройки	Установление не требуется
4	602050301	Места погребения	Планируемое к размещению кладбище на территории Боровского сельсовета	Площадь территории 0,99 га	2035 год	Зона кладбищ	Санитарно-защитная зона 50 м
5	602041102	Объекты водоснабжения	Планируемые к размещению водопроводные очистные сооружения на территории населенного пункта с. Боровое, (пожарная часть №101)	Производительность 240 м³/сут	2035 год	Иные зоны	Зона санитарной охраны 30 м
6	602041102	Объекты водоснабжения	Планируемые к размещению водопроводные очистные сооружения на территории населенного пункта с. Боровое, ул. Мира	Производительность 240 м³/сут	2035 год	Зона инженерной инфраструктуры	Зона санитарной охраны 30 м
7	602041102	Объекты водоснабжения	Планируемые к размещению водопроводные очистные сооружения на территории	Производительность 240 м³/сут	2035 год	Зона застройки индивидуальными жилыми домами	Зона санитарной охраны 30 м

<sup>2</sup> Расчет минимальной потребности планируемого населения в объектах в сфере физической культуры и массового спорта произведен на основании постановления Правительства Новосибирской области от 12.08.2015 № 303-п «Об утверждении региональных нормативов градостроительного проектирования Новосибирской области».

№ п/п	Код объекта	Вид объекта	Назначение, наименование, местоположение	Основные характеристики	Срок реализации	Наименование функциональной зоны	Характеристики зон с особыми условиями использования
			населенного пункта с. Боровое, ул. Тракторная				
8	602041102	Объекты водоснабжения	Планируемые к размещению водопроводные очистные сооружения на территории населенного пункта с. Береговое, ул. Степная	Производительность 240 м3/сут	2035 год	Зона инженерной инфраструктуры	Зона санитарной охраны 30 м
9	602041102	Объекты водоснабжения	Планируемые к размещению водопроводные очистные сооружения на территории населенного пункта с. Береговое, Школьный переулок	Производительность 240 м3/сут	2035 год	Зона инженерной инфраструктуры	Зона санитарной охраны 30 м
10	602041102	Объекты водоснабжения	Планируемые к размещению водопроводные очистные сооружения на территории Боровского сельсовета (юго- западная граница п. Прогресс)	Производительность 240 м3/сут	2035 год	Зона сельскохозяйственных угодий	Зона санитарной охраны 30 м
11	602041202	Сети водоснабжения	Планируемый к размещению водопровод на территории населенного пункта с. Боровое	Общая протяженность 10,23 км	2035 год	Линейный объект	Санитарно- защитная полоса водовода 20 м
12	602041202	Сети водоснабжения	Планируемый к размещению водопровод на территории населенного пункта с. Береговое	Общая протяженность 1,58 км	2035 год	Линейный объект	Санитарно- защитная полоса водовода 20 м
13	602041202	Сети водоснабжения	Планируемый к размещению водопровод на территории населенного пункта	Общая протяженность 0,56 км	2035 год	Линейный объект	Санитарно- защитная полоса водовода 20 м

№ п/п	Код объекта	Вид объекта	Назначение, наименование, местоположение	Основные характеристики	Срок реализации	Наименование функциональной зоны	Характеристики зон с особыми условиями использования
			п. Прогресс				
14	602041202	Сети водоснабжения	Планируемый к реконструкции водопровод на территории населенного пункта с. Боровое	Общая протяженность 15,48 км	2045 год	Линейный объект	Санитарно-защитная полоса водовода 20 м
15	602041202	Сети водоснабжения	Планируемый к реконструкции водопровод на территории населенного пункта с. Береговое	Общая протяженность 6,86 км	2045 год	Линейный объект	Санитарно-защитная полоса водовода 20 м
16	602041202	Сети водоснабжения	Планируемый к реконструкции водопровод на территории населенного пункта п. Прогресс	Общая протяженность 2,99 км	2045 год	Линейный объект	Санитарно-защитная полоса водовода 20 м
17	602040901	Объекты теплоснабжения	Планируемый к реконструкции источник тепловой энергии на территории населенного пункта с. Боровое	Производительность 8,334 Гкал/ч	2045 год	Зона инженерной инфраструктуры	Санитарно-защитная зона 100 м
18	602040901	Объекты теплоснабжения	Планируемый к реконструкции источник тепловой энергии на территории населенного пункта с. Береговое	Производительность 1,95 Гкал/ч	2045 год	Зона инженерной инфраструктуры	Санитарно-защитная зона 100 м
19	602041002	Сети теплоснабжения	Планируемый к реконструкции теплопровод распределительный на территории населенного пункта с. Боровое	Общая протяженность в двухтрубном исчислении 7,08 км	2035 год	Линейный объект	Охранная зона 3 м

№ п/п	Код объекта	Вид объекта	Назначение, наименование, местоположение	Основные характеристики	Срок реализации	Наименование функциональной зоны	Характеристики зон с особыми условиями использования
20	602041002	Сети теплоснабжения	Планируемый к реконструкции теплопровод распределительный на территории населенного пункта с. Береговое	Общая протяженность в двухтрубном исчислении 2,05 км	2035 год	Линейный объект	Охранная зона 3 м
21	602030303	Автомобильные дороги местного значения	Планируемая к размещению автомобильная дорога местного значения на территории Боровского сельсовета	Общая протяженность 0,7 км	2035 год	Линейный объект	Установление не требуется

Параметры функциональных зон, а также сведения о планируемых для размещения в них объектах федерального значения, объектах регионального значения, объектах местного значения, за исключением линейных объектов в границах населенных пунктов Боровского сельсовета Новосибирского района Новосибирской области

Таблица № 2

№ п/п	Наименование функциональной зоны	Параметры планируемого развития функциональных зон			Сведения о планируемых объектах			
		Наименование параметра	Показатель	%	Федерального значения	Регионального значения	Местного значения муниципального района	Местного значения поселения
1	2	3	4	5	6	7	8	9
1	Общая площадь сельского поселения, га	Площадь, га	43387,6	100,00	—	—	—	—
2	Зона индивидуальными застройками жилыми домами	Площадь функциональной зоны, га	318,57	0,73	—	—	—	Планируемые к размещению водопроводные очистные сооружения на территории населенного пункта с. Боровое, ул. Тракторная
		Численность постоянного населения, чел.	3400	-				
		Максимальная плотность населения, чел./га	11	-				
		Планируемый объем ввода жилья, кв. м	63,7	-				
		Средняя жилищная обеспеченность, кв. м/чел.	40,9	-				

№ п/п	Наименование функциональной зоны	Параметры планируемого развития функциональных зон			Сведения о планируемых объектах			
		Наименование параметра	Показатель	%	Федерального значения	Регионального значения	Местного значения муниципального района	Местного значения поселения
1	2	3	4	5	6	7	8	9
3	Зона застройки малоэтажными жилими домами (до 4 этажей, включая мансардный)	Площадь функциональной зоны, га	14,0	0,03	—	—	—	—
		Численность постоянного населения, чел.	700	-				
		Максимальная плотность населения, чел./га	51	-				
		Планируемый объем ввода жилья, кв. м	0,0	-				
		Средняя жилищная обеспеченность, кв. м/чел.	23,9	-				
4	Многофункциональная общественно-деловая зона	Площадь функциональной зоны, га	2,28	0,01	—	—	—	—
5	Зона специализированной общественной застройки	Площадь функциональной зоны, га	11,05	0,03	—	—	1. Планируемые к размещению объекты культурно- просветительного назначения	1. Планируемые к размещению объекты культурно- досугового (клубного) типа

№ п/п	Наименование функциональной зоны	Параметры планируемого развития функциональных зон			Сведения о планируемых объектах			
		Наименование параметра	Показатель	%	Федерального значения	Регионального значения	Местного значения муниципального района	Местного значения поселения
1	2	3	4	5	6	7	8	9
							(филиалы общедоступной библиотеки) в с. Боровое: 2 объекта (6,0 и 5,0 тыс. единиц хранения).  2. Планируемый к размещению объект культурно- просветительного назначения (филиал общедоступной библиотеки) в п. Прогресс (2,5 тыс. единиц хранения).	в с. Боровое (2 объекта).  2. Планируемый к размещению объект спорта, включающий раздельно нормируемые спортивные сооружения (объекты) (в т. ч. физкультурно- оздоровительный комплекс) в с. Боровое.
6	Производственная зона	Площадь функциональной зоны, га	3,71	0,01	—	—	—	—
7	Зона инженерной инфраструктуры	Площадь функциональной зоны, га	55,59	0,13	—	—	—	1. Планируемые к размещению водопроводные очистные сооружения на



№ п/п	Наименование функциональной зоны	Параметры планируемого развития функциональных зон			Сведения о планируемых объектах			
		Наименование параметра	Показатель	%	Федерального значения	Регионального значения	Местного значения муниципального района	Местного значения поселения
1	2	3	4	5	6	7	8	9
								<p>территории населенного пункта с. Боровое, ул. Мира.</p> <p>2. Планируемые к размещению водопроводные очистные сооружения на территории населенного пункта с. Береговое, ул. Степная.</p> <p>3. Планируемые к размещению водопроводные очистные сооружения на территории населенного пункта с. Береговое, Школьный</p>

№ п/п	Наименование функциональной зоны	Параметры планируемого развития функциональных зон			Сведения о планируемых объектах			
		Наименование параметра	Показатель	%	Федерального значения	Регионального значения	Местного значения муниципального района	Местного значения поселения
1	2	3	4	5	6	7	8	9
								<p>переулок.</p> <p>4. Планируемый к реконструкции источник тепловой энергии в с. Боровое.</p> <p>5. Планируемый к реконструкции источник тепловой энергии в с. Береговое.</p>
8	Зона транспортной инфраструктуры	Площадь функциональной зоны, га	182,72	0,42	—	—	—	—
9	Зоны сельскохозяйственного использования	Площадь функциональной зоны, га	4117,9	9,49	—	—	—	Планируемые к размещению водопроводные очистные сооружения на территории Боровского сельсовета (юго-западная граница п. Прогресс)

№ п/п	Наименование функциональной зоны	Параметры планируемого развития функциональных зон			Сведения о планируемых объектах			
		Наименование параметра	Показатель	%	Федерального значения	Регионального значения	Местного значения муниципального района	Местного значения поселения
1	2	3	4	5	6	7	8	9
10	Зона сельскохозяйственных угодий	Площадь функциональной зоны, га	8655,61	19,95	—	Планируемые к размещению пункты редуцирования газа (ПРГ) на территории Боровского сельсовета (3 объекта)	—	—
11	Зона садоводства, огородничества	Площадь функциональной зоны, га	155,79	0,36	—	—	—	—
12	Производственная зона сельскохозяйственных предприятий	Площадь функциональной зоны, га	70,22	0,16	—	—	—	—
13	Иные зоны сельскохозяйственного назначения	Площадь функциональной зоны, га	0,18	0,00	—	—	—	—
14	Зоны рекреационного назначения	Площадь функциональной зоны, га	621,86	1,43	—	—	—	—
15	Зона озелененных территорий общего пользования (парки, сады, скверы, бульвары)	Площадь функциональной зоны, га	16,26	0,04	—	—	—	—

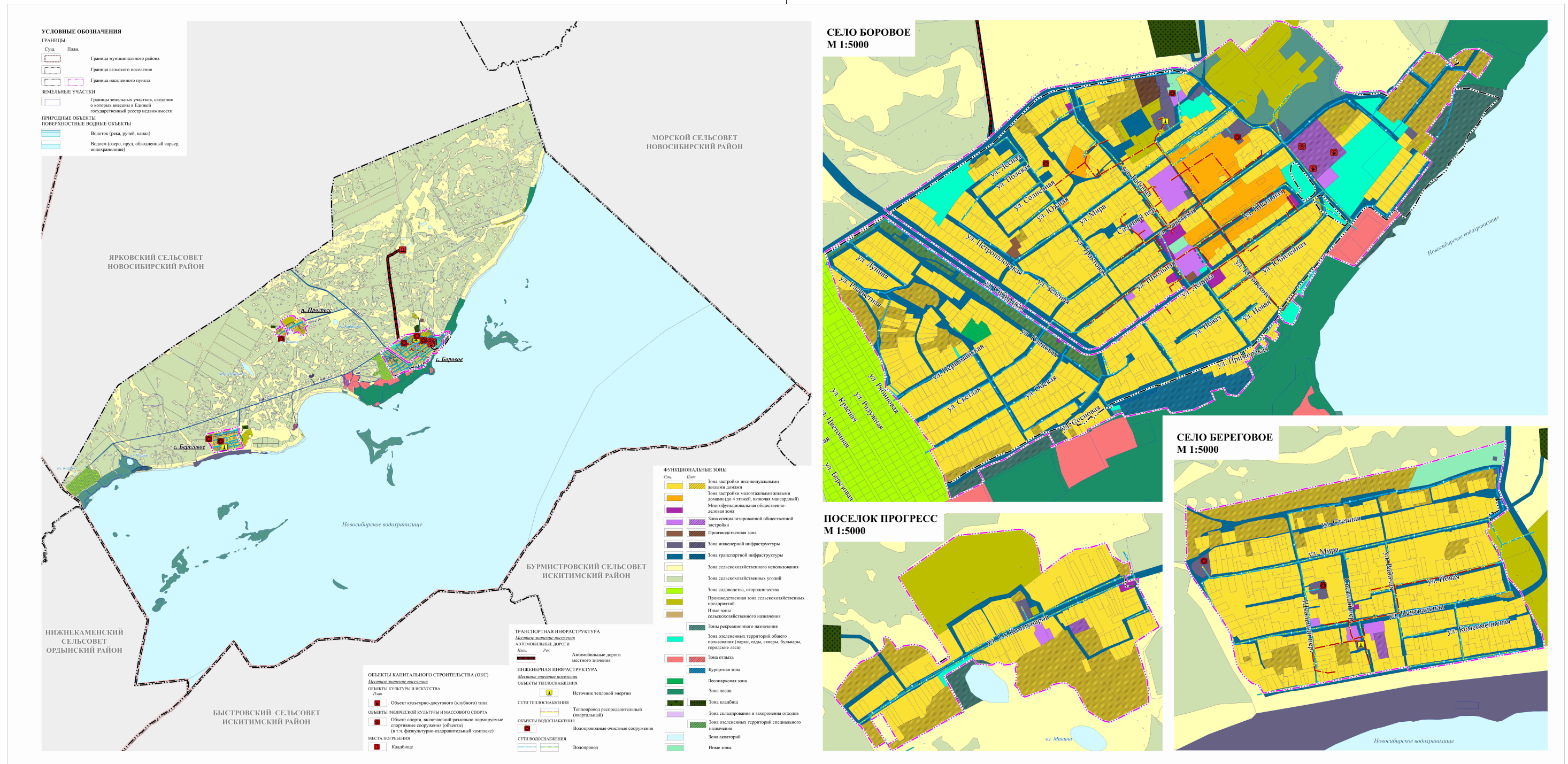
№ п/п	Наименование функциональной зоны	Параметры планируемого развития функциональных зон			Сведения о планируемых объектах			
		Наименование параметра	Показатель	%	Федерального значения	Регионального значения	Местного значения муниципального района	Местного значения поселения
1	2	3	4	5	6	7	8	9
16	Зона отдыха	Площадь функциональной зоны, га	99,01	0,23	—	—	—	—
17	Курортная зона	Площадь функциональной зоны, га	6,18	0,01	—	—	Планируемая к размещению иная зона с действием особых финансовых или нефинансовых механизмов поддержки инвестиционной и инновационной деятельности на территории Боровского сельсовета (2 объекта)	—
18	Лесопарковая зона	Площадь функциональной зоны, га	0,92	0,00	—	—	—	—
19	Зона лесов	Площадь функциональной зоны, га	289,24	0,67	—	—	—	—
20	Зона кладбищ	Площадь функциональной	13,43	0,03	—	—	—	Планируемое к размещению

№ п/п	Наименование функциональной зоны	Параметры планируемого развития функциональных зон			Сведения о планируемых объектах			
		Наименование параметра	Показатель	%	Федерального значения	Регионального значения	Местного значения муниципального района	Местного значения поселения
1	2	3	4	5	6	7	8	9
		зоны, га						кладбище на территории Боровского сельсовета
21	Зона складирования и захоронения отходов	Площадь функциональной зоны, га	6,61	0,02	—	—	—	—
22	Зона озелененных территорий специального назначения	Площадь функциональной зоны, га	6,41	0,01	—	—	—	—
23	Зона акваторий	Площадь функциональной зоны, га	28739,77	66,24	—	—	—	—

№ п/п	Наименование функциональной зоны	Параметры планируемого развития функциональных зон			Сведения о планируемых объектах			
		Наименование параметра	Показатель	%	Федерального значения	Регионального значения	Местного значения муниципального района	Местного значения поселения
1	2	3	4	5	6	7	8	9
24	Иные зоны	Площадь функциональной зоны, га	4,45	0,01	—	—	—	Планируемые к размещению водопроводные очистные сооружения на территории населенного пункта с. Боровое, (пожарная часть № 101)

ПРИЛОЖЕНИЕ № 2  
к генеральному плану  
Боровского сельсовета Новосибирского района  
Новосибирской области

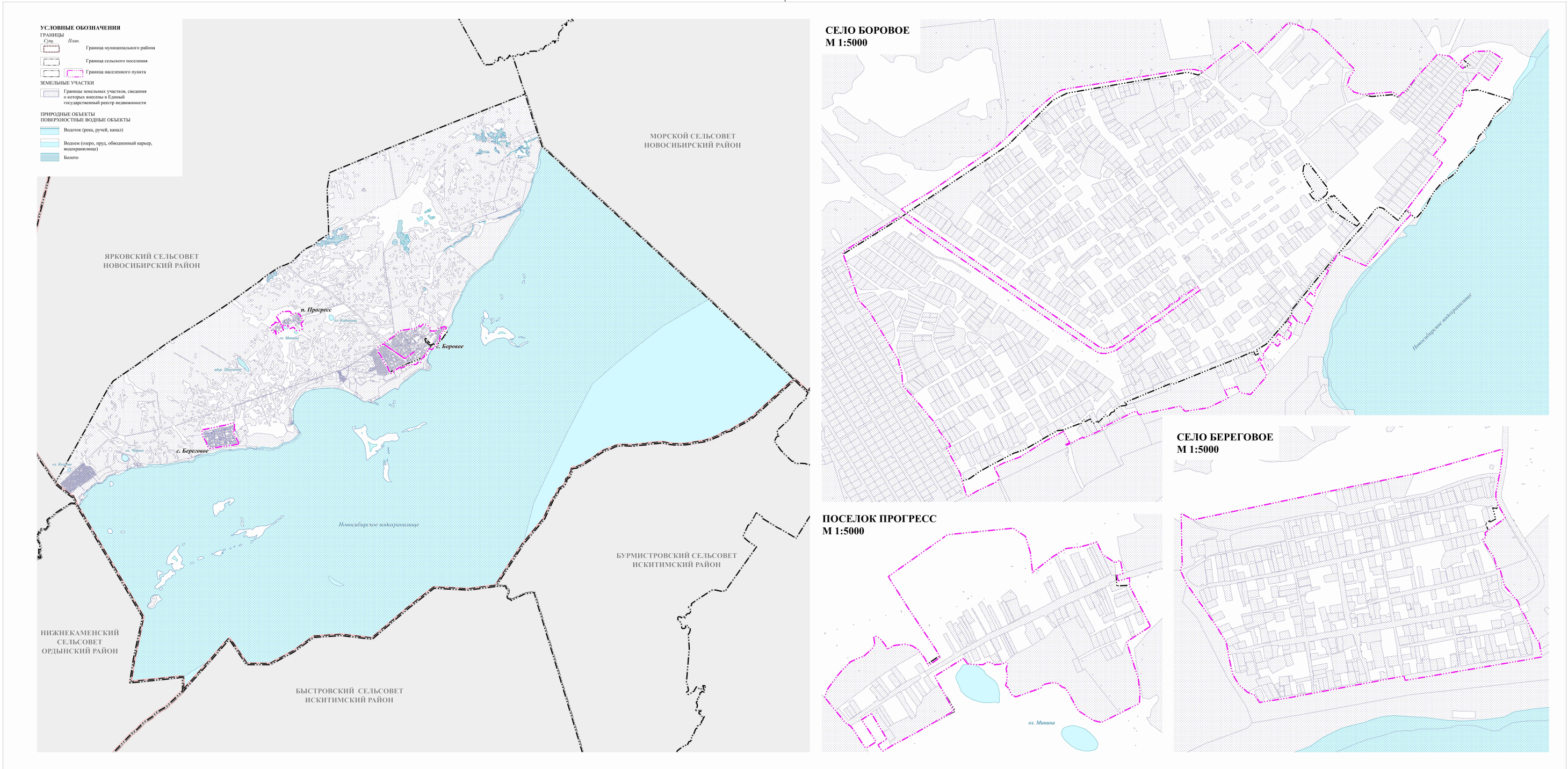
### Карта планируемого размещения объектов местного значения





ПРИЛОЖЕНИЕ № 3  
к генеральному плану  
Боровского сельсовета Новосибирского района  
Новосибирской области

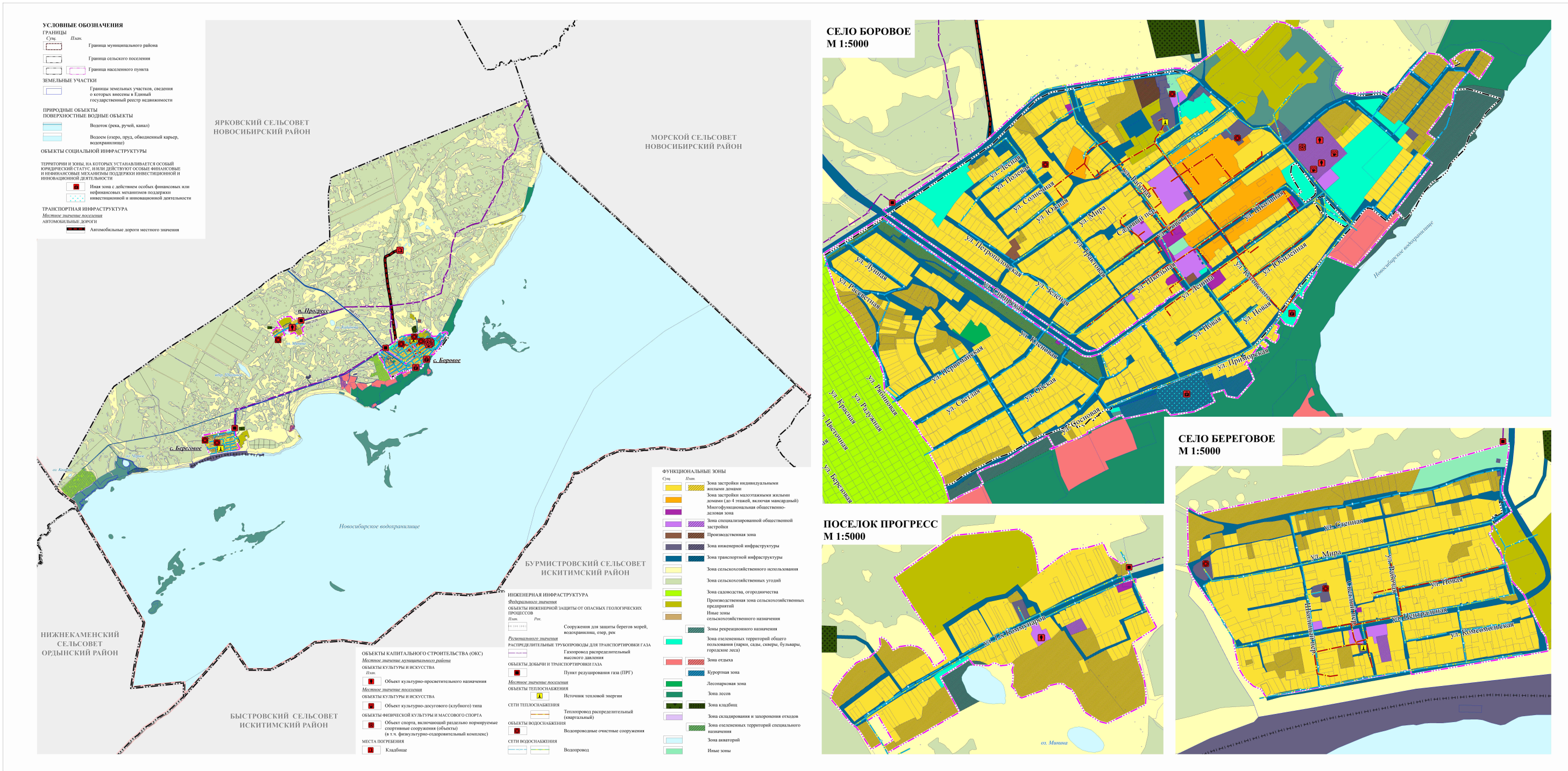
Карта границ населенных пунктов (в том числе границ образуемых населенных пунктов)





ПРИЛОЖЕНИЕ № 4  
к генеральному плану  
Боровского сельсовета Новосибирского района  
Новосибирской области

Карта функциональных зон



ПРИЛОЖЕНИЕ № 5  
к генеральному плану  
Боровского сельсовета Новосибирского района  
Новосибирской области

**Сведения о границах населенных пунктов (в том числе границах образуемых населенных пунктов)**

**ГРАФИЧЕСКОЕ ОПИСАНИЕ  
местоположения границ населенных пунктов, территориальных  
зон, особо охраняемых природных территорий, зон с особыми  
условиями использования территории**

**село Боровое Боровского сельсовета  
Новосибирского района Новосибирской области**

(наименование объекта, местоположение границ  
которого описано (далее - объект))

**Раздел 1**

<b>Сведения об объекте</b>		
<b>№ п/п</b>	<b>Характеристики объекта</b>	<b>Описание характеристик</b>
<b>1</b>	<b>2</b>	<b>3</b>
1	Местоположение объекта	Новосибирская область, район Новосибирский, сельсовет Боровской, село Боровое
2	Площадь объекта +/- величина погрешности определения площади (Р +/- Дельта Р)	3259734кв.м ± 632кв.м
3	Иные характеристики объекта	—

## Раздел 2

Сведения о местоположении границ объекта					
1. Система координат МСК НСО, зона 4					
2. Сведения о характерных точках границ объекта					
Обозначение характерных точек границ	Координаты, м		Метод определения координат характерной точки	Средняя квадратическая погрешность положения характерной точки ( Мт ), м	Описание обозначения точки на местности (при наличии)
	X	Y			
1	2	3	4	5	6
1	449868,70	4178723,38	Геодезический метод	0,10	—
2	449870,57	4178722,49	Геодезический метод	0,10	—
3	449879,21	4178740,06	Геодезический метод	0,10	—
4	449932,60	4178710,79	Геодезический метод	0,10	—
5	449889,66	4178629,28	Геодезический метод	0,10	—
6	449875,44	4178605,68	Геодезический метод	0,10	—
7	449830,75	4178535,58	Геодезический метод	0,10	—
8	449814,78	4178509,92	Геодезический метод	0,10	—
9	449795,42	4178456,99	Геодезический метод	0,10	—
10	449787,28	4178434,74	Геодезический метод	0,10	—
11	449765,44	4178390,42	Геодезический метод	0,10	—
12	449746,04	4178400,64	Геодезический метод	0,10	—
13	449717,74	4178415,57	Геодезический метод	0,10	—
14	449715,40	4178416,80	Геодезический метод	0,10	—
15	449710,47	4178406,95	Геодезический метод	0,10	—
16	449704,53	4178409,51	Геодезический метод	0,10	—
17	449661,57	4178318,18	Геодезический метод	0,10	—
18	449633,68	4178269,47	Геодезический метод	0,10	—
19	449682,18	4178254,54	Геодезический метод	0,10	—
20	449706,08	4178247,17	Геодезический метод	0,10	—
21	449735,08	4178240,82	Геодезический метод	0,10	—
22	449736,92	4178240,45	Геодезический метод	0,10	—
23	449768,51	4178223,32	Геодезический метод	0,10	—
24	449779,44	4178217,37	Геодезический метод	0,10	—
25	449813,79	4178198,76	Геодезический метод	0,10	—
26	449820,74	4178194,95	Геодезический метод	0,10	—
27	449853,11	4178177,45	Геодезический метод	0,10	—

28	449857,91	4178187,54	Геодезический метод	0,10	—
29	449860,31	4178192,85	Геодезический метод	0,10	—
30	449861,99	4178196,48	Геодезический метод	0,10	—
31	449870,69	4178191,68	Геодезический метод	0,10	—
32	449875,09	4178189,27	Геодезический метод	0,10	—
33	449910,09	4178160,93	Геодезический метод	0,10	—
34	449921,53	4178151,70	Геодезический метод	0,10	—
35	449924,54	4178148,76	Геодезический метод	0,10	—
36	449938,64	4178140,36	Геодезический метод	0,10	—
37	449967,24	4178123,35	Геодезический метод	0,10	—
38	449968,84	4178122,41	Геодезический метод	0,10	—
39	449976,22	4178118,00	Геодезический метод	0,10	—
40	449991,91	4178104,93	Геодезический метод	0,10	—
41	449996,02	4178101,50	Геодезический метод	0,10	—
42	449997,88	4178099,94	Геодезический метод	0,10	—
43	450032,19	4178071,29	Геодезический метод	0,10	—
44	450050,25	4178056,21	Геодезический метод	0,10	—
45	450075,36	4178035,22	Геодезический метод	0,10	—
46	450080,88	4178030,62	Геодезический метод	0,10	—
47	450091,45	4178021,78	Геодезический метод	0,10	—
48	450094,02	4178019,42	Геодезический метод	0,10	—
49	450139,20	4177975,86	Геодезический метод	0,10	—
50	450204,41	4177971,73	Геодезический метод	0,10	—
51	450232,60	4177961,23	Геодезический метод	0,10	—
52	450243,81	4177959,18	Геодезический метод	0,10	—
53	450257,12	4177956,72	Геодезический метод	0,10	—
54	450272,64	4177947,50	Геодезический метод	0,10	—
55	450298,42	4177932,14	Геодезический метод	0,10	—
56	450324,19	4177916,81	Геодезический метод	0,10	—
57	450349,96	4177901,44	Геодезический метод	0,10	—
58	450372,57	4177887,96	Геодезический метод	0,10	—
59	450375,72	4177886,07	Геодезический метод	0,10	—
60	450401,49	4177870,70	Геодезический метод	0,10	—
61	450427,26	4177855,33	Геодезический метод	0,10	—

62	450453,03	4177840,00	Геодезический метод	0,10	—
63	450478,80	4177824,63	Геодезический метод	0,10	—
64	450500,74	4177803,56	Геодезический метод	0,10	—
65	450522,41	4177782,83	Геодезический метод	0,10	—
66	450529,52	4177775,97	Геодезический метод	0,10	—
67	450555,24	4177767,28	Геодезический метод	0,10	—
68	450570,03	4177762,28	Геодезический метод	0,10	—
69	450601,71	4177751,58	Геодезический метод	0,10	—
70	450628,61	4177742,48	Геодезический метод	0,10	—
71	450674,01	4177727,15	Геодезический метод	0,10	—
72	450685,96	4177723,11	Геодезический метод	0,10	—
73	450721,01	4177711,26	Геодезический метод	0,10	—
74	450740,66	4177704,61	Геодезический метод	0,10	—
75	450750,43	4177702,34	Геодезический метод	0,10	—
76	450797,17	4177777,12	Геодезический метод	0,10	—
77	450804,82	4177789,36	Геодезический метод	0,10	—
78	450882,87	4177914,24	Геодезический метод	0,10	—
79	450893,37	4177931,03	Геодезический метод	0,10	—
80	450914,50	4177964,82	Геодезический метод	0,10	—
81	450909,77	4177971,24	Геодезический метод	0,10	—
82	450843,75	4178061,02	Геодезический метод	0,10	—
83	450826,73	4178084,20	Геодезический метод	0,10	—
84	450816,89	4178097,61	Геодезический метод	0,10	—
85	450678,09	4178298,62	Геодезический метод	0,10	—
86	450666,69	4178315,12	Геодезический метод	0,10	—
87	450411,34	4178684,93	Геодезический метод	0,10	—
88	450399,99	4178701,37	Геодезический метод	0,10	—
89	450363,88	4178753,67	Геодезический метод	0,10	—
90	450352,51	4178770,13	Геодезический метод	0,10	—
91	450346,76	4178778,47	Геодезический метод	0,10	—
92	450334,71	4178796,75	Геодезический метод	0,10	—
93	450323,73	4178813,42	Геодезический метод	0,10	—
94	450291,39	4178862,50	Геодезический метод	0,10	—
95	450286,76	4178874,86	Геодезический метод	0,10	—

96	450285,00	4178890,02	Геодезический метод	0,10	—
97	450285,24	4178905,85	Геодезический метод	0,10	—
98	450290,93	4178926,60	Геодезический метод	0,10	—
99	450292,69	4178932,01	Геодезический метод	0,10	—
100	450298,99	4178949,74	Геодезический метод	0,10	—
101	450302,00	4178955,52	Геодезический метод	0,10	—
102	450307,15	4178962,64	Геодезический метод	0,10	—
103	450307,49	4178963,24	Геодезический метод	0,10	—
104	450308,28	4178964,16	Геодезический метод	0,10	—
105	450311,78	4178968,98	Геодезический метод	0,10	—
106	450314,59	4178973,01	Геодезический метод	0,10	—
107	450315,77	4178974,65	Геодезический метод	0,10	—
108	450320,93	4178981,87	Геодезический метод	0,10	—
109	450321,92	4178981,17	Геодезический метод	0,10	—
110	450333,97	4178998,31	Геодезический метод	0,10	—
111	450340,42	4179007,46	Геодезический метод	0,10	—
112	450337,83	4179009,37	Геодезический метод	0,10	—
113	450336,32	4179010,43	Геодезический метод	0,10	—
114	450336,82	4179011,14	Геодезический метод	0,10	—
115	450354,96	4179036,47	Геодезический метод	0,10	—
116	450359,11	4179033,40	Геодезический метод	0,10	—
117	450375,97	4179057,68	Геодезический метод	0,10	—
118	450387,12	4179072,99	Геодезический метод	0,10	—
119	450393,39	4179081,40	Геодезический метод	0,10	—
120	450404,35	4179096,51	Геодезический метод	0,10	—
121	450410,75	4179105,19	Геодезический метод	0,10	—
122	450427,62	4179129,48	Геодезический метод	0,10	—
123	450431,75	4179142,20	Геодезический метод	0,10	—
124	450447,51	4179164,06	Геодезический метод	0,10	—
125	450468,30	4179185,97	Геодезический метод	0,10	—
126	450486,82	4179211,37	Геодезический метод	0,10	—
127	450485,83	4179212,07	Геодезический метод	0,10	—
128	450502,50	4179235,26	Геодезический метод	0,10	—
129	450520,91	4179260,51	Геодезический метод	0,10	—

130	450526,35	4179268,03	Геодезический метод	0,10	—
131	450535,47	4179281,59	Геодезический метод	0,10	—
132	450536,50	4179282,37	Геодезический метод	0,10	—
133	450548,81	4179300,42	Геодезический метод	0,10	—
134	450554,55	4179308,92	Геодезический метод	0,10	—
135	450555,45	4179308,99	Геодезический метод	0,10	—
136	450572,27	4179331,29	Геодезический метод	0,10	—
137	450576,23	4179337,14	Геодезический метод	0,10	—
138	450578,76	4179335,33	Геодезический метод	0,10	—
139	450592,55	4179325,03	Геодезический метод	0,10	—
140	450595,72	4179322,92	Геодезический метод	0,10	—
141	450593,11	4179319,02	Геодезический метод	0,10	—
142	450586,85	4179309,19	Геодезический метод	0,10	—
143	450584,49	4179306,12	Геодезический метод	0,10	—
144	450561,73	4179274,42	Геодезический метод	0,10	—
145	450559,04	4179270,65	Геодезический метод	0,10	—
146	450554,69	4179264,39	Геодезический метод	0,10	—
147	450559,38	4179261,37	Геодезический метод	0,10	—
148	450545,01	4179242,17	Геодезический метод	0,10	—
149	450543,20	4179239,78	Геодезический метод	0,10	—
150	450540,28	4179235,93	Геодезический метод	0,10	—
151	450536,23	4179238,94	Геодезический метод	0,10	—
152	450522,97	4179221,20	Геодезический метод	0,10	—
153	450524,99	4179219,43	Геодезический метод	0,10	—
154	450514,74	4179205,87	Геодезический метод	0,10	—
155	450517,47	4179203,84	Геодезический метод	0,10	—
156	450512,62	4179197,29	Геодезический метод	0,10	—
157	450511,11	4179195,52	Геодезический метод	0,10	—
158	450507,39	4179189,15	Геодезический метод	0,10	—
159	450502,80	4179192,53	Геодезический метод	0,10	—
160	450488,31	4179172,59	Геодезический метод	0,10	—
161	450475,52	4179154,57	Геодезический метод	0,10	—
162	450454,38	4179122,34	Геодезический метод	0,10	—
163	450448,64	4179113,59	Геодезический метод	0,10	—



164	450446,26	4179110,41	Геодезический метод	0,10	—
165	450441,96	4179107,04	Геодезический метод	0,10	—
166	450430,34	4179090,89	Геодезический метод	0,10	—
167	450413,09	4179066,18	Геодезический метод	0,10	—
168	450404,66	4179054,08	Геодезический метод	0,10	—
169	450395,59	4179041,07	Геодезический метод	0,10	—
170	450389,25	4179032,50	Геодезический метод	0,10	—
171	450376,69	4179015,34	Геодезический метод	0,10	—
172	450359,40	4178990,13	Геодезический метод	0,10	—
173	450348,79	4178975,15	Геодезический метод	0,10	—
174	450342,32	4178965,78	Геодезический метод	0,10	—
175	450337,02	4178959,12	Геодезический метод	0,10	—
176	450321,78	4178938,61	Геодезический метод	0,10	—
177	450321,13	4178937,68	Геодезический метод	0,10	—
178	450318,71	4178934,22	Геодезический метод	0,10	—
179	450320,02	4178932,82	Геодезический метод	0,10	—
180	450319,29	4178930,31	Геодезический метод	0,10	—
181	450313,35	4178910,36	Геодезический метод	0,10	—
182	450311,99	4178892,22	Геодезический метод	0,10	—
183	450319,83	4178872,23	Геодезический метод	0,10	—
184	450368,23	4178802,27	Геодезический метод	0,10	—
185	450577,51	4178500,30	Геодезический метод	0,10	—
186	450927,70	4177994,46	Геодезический метод	0,10	—
187	450945,76	4177969,76	Геодезический метод	0,10	—
188	450994,24	4178050,14	Геодезический метод	0,10	—
189	450999,60	4178059,39	Геодезический метод	0,10	—
190	451020,04	4178094,08	Геодезический метод	0,10	—
191	451152,37	4178287,51	Геодезический метод	0,10	—
192	451166,35	4178308,19	Геодезический метод	0,10	—
193	451232,95	4178405,52	Геодезический метод	0,10	—
194	451254,94	4178430,16	Геодезический метод	0,10	—
195	451256,41	4178431,84	Геодезический метод	0,10	—
196	451270,97	4178448,42	Геодезический метод	0,10	—
197	451290,61	4178469,08	Геодезический метод	0,10	—

198	451361,54	4178543,71	Геодезический метод	0,10	—
199	451425,38	4178615,43	Геодезический метод	0,10	—
200	451477,71	4178679,03	Геодезический метод	0,10	—
201	451490,00	4178702,82	Геодезический метод	0,10	—
202	451497,99	4178741,28	Геодезический метод	0,10	—
203	451559,92	4179125,13	Геодезический метод	0,10	—
204	451584,30	4179274,61	Геодезический метод	0,10	—
205	451583,57	4179310,03	Геодезический метод	0,10	—
206	451576,91	4179335,52	Геодезический метод	0,10	—
207	451577,25	4179339,67	Геодезический метод	0,10	—
208	451571,25	4179343,67	Геодезический метод	0,10	—
209	451570,80	4179345,84	Геодезический метод	0,10	—
210	451598,24	4179380,94	Геодезический метод	0,10	—
211	451615,63	4179403,19	Геодезический метод	0,10	—
212	451617,95	4179406,16	Геодезический метод	0,10	—
213	451628,55	4179420,39	Геодезический метод	0,10	—
214	451634,36	4179428,19	Геодезический метод	0,10	—
215	451713,15	4179534,00	Геодезический метод	0,10	—
216	451678,51	4179570,22	Геодезический метод	0,10	—
217	451658,31	4179591,35	Геодезический метод	0,10	—
218	451653,31	4179596,55	Геодезический метод	0,10	—
219	451789,31	4179729,84	Геодезический метод	0,10	—
220	451794,75	4179740,71	Геодезический метод	0,10	—
221	451787,95	4179778,78	Геодезический метод	0,10	—
222	451778,39	4179797,52	Геодезический метод	0,10	—
223	451771,54	4179810,94	Геодезический метод	0,10	—
224	451767,30	4179813,34	Геодезический метод	0,10	—
225	451765,44	4179824,93	Геодезический метод	0,10	—
226	451763,62	4179836,32	Геодезический метод	0,10	—
227	451768,74	4179837,36	Геодезический метод	0,10	—
228	451767,55	4179848,15	Геодезический метод	0,10	—
229	451752,59	4179873,99	Геодезический метод	0,10	—
230	451585,30	4180039,91	Геодезический метод	0,10	—
231	451551,30	4180016,80	Геодезический метод	0,10	—

232	451513,22	4180004,55	Геодезический метод	0,10	—
233	451480,58	4180037,20	Геодезический метод	0,10	—
234	451469,70	4180075,27	Геодезический метод	0,10	—
235	451468,91	4180078,89	Геодезический метод	0,10	—
236	451470,74	4180088,07	Геодезический метод	0,10	—
237	451480,25	4180208,00	Геодезический метод	0,10	—
238	451476,26	4180222,89	Геодезический метод	0,10	—
239	451469,18	4180234,35	Геодезический метод	0,10	—
240	451460,97	4180246,98	Геодезический метод	0,10	—
241	451464,65	4180249,76	Геодезический метод	0,10	—
242	451467,64	4180251,99	Геодезический метод	0,10	—
243	451480,10	4180261,28	Геодезический метод	0,10	—
244	451476,41	4180266,86	Геодезический метод	0,10	—
245	451478,03	4180267,71	Геодезический метод	0,10	—
246	451488,11	4180273,01	Геодезический метод	0,10	—
247	451486,44	4180275,65	Геодезический метод	0,10	—
248	451548,64	4180325,64	Геодезический метод	0,10	—
249	451550,24	4180327,86	Геодезический метод	0,10	—
250	451550,14	4180328,41	Геодезический метод	0,10	—
251	451559,76	4180336,41	Геодезический метод	0,10	—
252	451568,87	4180344,00	Геодезический метод	0,10	—
253	451569,97	4180345,66	Геодезический метод	0,10	—
254	451574,93	4180350,19	Геодезический метод	0,10	—
255	451590,96	4180364,87	Геодезический метод	0,10	—
256	451606,30	4180378,90	Геодезический метод	0,10	—
257	451607,16	4180379,68	Геодезический метод	0,10	—
258	451623,45	4180394,48	Геодезический метод	0,10	—
259	451639,76	4180409,30	Геодезический метод	0,10	—
260	451652,79	4180421,14	Геодезический метод	0,10	—
261	451652,61	4180422,34	Геодезический метод	0,10	—
262	451651,38	4180430,58	Геодезический метод	0,10	—
263	451647,71	4180455,16	Геодезический метод	0,10	—
264	451644,69	4180475,17	Геодезический метод	0,10	—
265	451637,93	4180482,37	Геодезический метод	0,10	—

266	451606,55	4180515,77	Геодезический метод	0,10	—
267	451588,08	4180535,42	Геодезический метод	0,10	—
268	451593,18	4180543,14	Геодезический метод	0,10	—
269	451622,04	4180524,65	Геодезический метод	0,10	—
270	451630,16	4180540,51	Геодезический метод	0,10	—
271	451642,52	4180555,33	Геодезический метод	0,10	—
272	451647,61	4180561,43	Геодезический метод	0,10	—
273	451655,17	4180574,42	Геодезический метод	0,10	—
274	451665,63	4180592,38	Геодезический метод	0,10	—
275	451665,87	4180599,02	Геодезический метод	0,10	—
276	451667,34	4180640,21	Геодезический метод	0,10	—
277	451668,01	4180659,02	Геодезический метод	0,10	—
278	451665,73	4180663,06	Геодезический метод	0,10	—
279	451654,64	4180682,68	Геодезический метод	0,10	—
280	451650,33	4180690,30	Геодезический метод	0,10	—
281	451632,31	4180716,47	Геодезический метод	0,10	—
282	451617,08	4180706,36	Геодезический метод	0,10	—
283	451601,21	4180695,82	Геодезический метод	0,10	—
284	451585,27	4180685,24	Геодезический метод	0,10	—
285	451569,34	4180674,66	Геодезический метод	0,10	—
286	451553,54	4180664,19	Геодезический метод	0,10	—
287	451537,69	4180653,67	Геодезический метод	0,10	—
288	451575,08	4180608,04	Геодезический метод	0,10	—
289	451559,53	4180595,51	Геодезический метод	0,10	—
290	451522,18	4180565,41	Геодезический метод	0,10	—
291	451499,93	4180547,49	Геодезический метод	0,10	—
292	451498,03	4180545,96	Геодезический метод	0,10	—
293	451487,48	4180537,46	Геодезический метод	0,10	—
294	451464,72	4180534,69	Геодезический метод	0,10	—
295	451439,63	4180531,63	Геодезический метод	0,10	—
296	451437,55	4180530,89	Геодезический метод	0,10	—
297	451416,37	4180523,42	Геодезический метод	0,10	—
298	451426,43	4180515,14	Геодезический метод	0,10	—
299	451425,34	4180514,18	Геодезический метод	0,10	—

300	451408,53	4180499,42	Геодезический метод	0,10	—
301	451388,86	4180488,26	Геодезический метод	0,10	—
302	451380,79	4180483,68	Геодезический метод	0,10	—
303	451370,10	4180475,65	Геодезический метод	0,10	—
304	451366,72	4180473,12	Геодезический метод	0,10	—
305	451353,97	4180463,42	Геодезический метод	0,10	—
306	451337,68	4180451,04	Геодезический метод	0,10	—
307	451321,33	4180438,59	Геодезический метод	0,10	—
308	451305,40	4180426,48	Геодезический метод	0,10	—
309	451293,03	4180417,08	Геодезический метод	0,10	—
310	451262,37	4180457,31	Геодезический метод	0,10	—
311	451246,98	4180444,66	Геодезический метод	0,10	—
312	451191,16	4180399,01	Геодезический метод	0,10	—
313	451166,45	4180430,33	Геодезический метод	0,10	—
314	451158,32	4180440,98	Геодезический метод	0,10	—
315	450944,66	4180276,97	Геодезический метод	0,10	—
316	450924,90	4180300,09	Геодезический метод	0,10	—
317	450877,53	4180254,72	Геодезический метод	0,10	—
318	450831,74	4180215,62	Геодезический метод	0,10	—
319	450775,43	4180167,73	Геодезический метод	0,10	—
320	450760,98	4180155,46	Геодезический метод	0,10	—
321	450757,95	4180152,89	Геодезический метод	0,10	—
322	450736,36	4180134,53	Геодезический метод	0,10	—
323	450698,57	4180100,27	Геодезический метод	0,10	—
324	450689,47	4180092,03	Геодезический метод	0,10	—
325	450732,04	4179991,25	Геодезический метод	0,10	—
326	450733,64	4179987,49	Геодезический метод	0,10	—
327	450742,58	4179966,32	Геодезический метод	0,10	—
328	450742,84	4179965,69	Геодезический метод	0,10	—
329	450744,82	4179961,02	Геодезический метод	0,10	—
330	450728,52	4179953,72	Геодезический метод	0,10	—
331	450719,42	4179949,68	Геодезический метод	0,10	—
332	450669,17	4179913,58	Геодезический метод	0,10	—
333	450664,67	4179920,58	Геодезический метод	0,10	—

334	450574,15	4179860,35	Геодезический метод	0,10	—
335	450550,36	4179858,19	Геодезический метод	0,10	—
336	450567,18	4179838,84	Геодезический метод	0,10	—
337	450532,72	4179810,57	Геодезический метод	0,10	—
338	450496,52	4179850,18	Геодезический метод	0,10	—
339	450444,66	4179827,09	Геодезический метод	0,10	—
340	450423,80	4179814,16	Геодезический метод	0,10	—
341	450435,15	4179780,00	Геодезический метод	0,10	—
342	450464,16	4179756,17	Геодезический метод	0,10	—
343	450433,01	4179732,83	Геодезический метод	0,10	—
344	450431,27	4179735,99	Геодезический метод	0,10	—
345	450431,39	4179736,18	Геодезический метод	0,10	—
346	450427,31	4179743,57	Геодезический метод	0,10	—
347	450423,47	4179751,00	Геодезический метод	0,10	—
348	450413,54	4179744,02	Геодезический метод	0,10	—
349	450405,32	4179738,10	Геодезический метод	0,10	—
350	450402,79	4179735,94	Геодезический метод	0,10	—
351	450401,31	4179737,66	Геодезический метод	0,10	—
352	450397,91	4179735,44	Геодезический метод	0,10	—
353	450397,57	4179735,04	Геодезический метод	0,10	—
354	450395,46	4179733,37	Геодезический метод	0,10	—
355	450393,72	4179732,22	Геодезический метод	0,10	—
356	450383,03	4179749,81	Геодезический метод	0,10	—
357	450371,34	4179748,49	Геодезический метод	0,10	—
358	450350,30	4179734,38	Геодезический метод	0,10	—
359	450360,46	4179713,52	Геодезический метод	0,10	—
360	450363,09	4179715,04	Геодезический метод	0,10	—
361	450365,07	4179711,90	Геодезический метод	0,10	—
362	450364,85	4179711,77	Геодезический метод	0,10	—
363	450367,92	4179706,40	Геодезический метод	0,10	—
364	450368,36	4179705,26	Геодезический метод	0,10	—
365	450377,87	4179692,83	Геодезический метод	0,10	—
366	450377,66	4179692,46	Геодезический метод	0,10	—
367	450378,27	4179691,76	Геодезический метод	0,10	—

368	450359,35	4179677,58	Геодезический метод	0,10	—
369	450359,26	4179677,67	Геодезический метод	0,10	—
370	450337,06	4179702,23	Геодезический метод	0,10	—
371	450321,30	4179689,22	Геодезический метод	0,10	—
372	450324,07	4179686,00	Геодезический метод	0,10	—
373	450327,04	4179682,55	Геодезический метод	0,10	—
374	450342,70	4179664,95	Геодезический метод	0,10	—
375	450282,71	4179618,86	Геодезический метод	0,10	—
376	450268,41	4179626,24	Геодезический метод	0,10	—
377	450262,74	4179621,92	Геодезический метод	0,10	—
378	450262,47	4179622,06	Геодезический метод	0,10	—
379	450257,10	4179613,01	Геодезический метод	0,10	—
380	450267,99	4179607,55	Геодезический метод	0,10	—
381	450247,63	4179591,91	Геодезический метод	0,10	—
382	450253,37	4179605,03	Геодезический метод	0,10	—
383	450231,46	4179613,78	Геодезический метод	0,10	—
384	450232,76	4179616,46	Геодезический метод	0,10	—
385	450201,31	4179630,46	Геодезический метод	0,10	—
386	450191,66	4179633,76	Геодезический метод	0,10	—
387	450183,57	4179637,36	Геодезический метод	0,10	—
388	450101,28	4179565,19	Геодезический метод	0,10	—
389	450108,94	4179518,32	Геодезический метод	0,10	—
390	450137,58	4179505,01	Геодезический метод	0,10	—
391	450121,42	4179444,61	Геодезический метод	0,10	—
392	450083,23	4179460,95	Геодезический метод	0,10	—
393	450040,03	4179369,74	Геодезический метод	0,10	—
394	450024,04	4179265,75	Геодезический метод	0,10	—
395	450048,03	4179244,96	Геодезический метод	0,10	—
396	450012,53	4179077,42	Геодезический метод	0,10	—
397	450008,04	4179056,15	Геодезический метод	0,10	—
398	450017,66	4179049,14	Геодезический метод	0,10	—
399	450023,97	4179046,31	Геодезический метод	0,10	—
400	450019,34	4179024,68	Геодезический метод	0,10	—
401	450011,22	4179009,41	Геодезический метод	0,10	—

402	450003,82	4178995,50	Геодезический метод	0,10	–
403	449993,69	4178976,45	Геодезический метод	0,10	–
404	449948,18	4178884,18	Геодезический метод	0,10	–
405	449941,04	4178888,41	Геодезический метод	0,10	–
406	449930,24	4178864,43	Геодезический метод	0,10	–
407	449920,70	4178843,22	Геодезический метод	0,10	–
408	449909,90	4178819,21	Геодезический метод	0,10	–
409	449902,17	4178802,06	Геодезический метод	0,10	–
410	449906,23	4178799,12	Геодезический метод	0,10	–
411	449880,82	4178747,62	Геодезический метод	0,10	–
1	449868,70	4178723,38	Геодезический метод	0,10	–

### 3. Сведения о характерных точках части (частей) границы объекта

Обозначение характерных точек части границы	Координаты, м		Метод определения координат характерной точки	Средняя квадратическая погрешность положения характерной точки ( Mt ), м	Описание обозначения точки на местности (при наличии)
	X	Y			
1	2	3	4	5	6
<b>Часть № –</b>					
–	–	–	–	–	–



**Сведения о местоположении измененных (уточненных) границ объекта**

## 2. Сведения о характерных точках границ объекта

Обозначение характерных точек границ	Существующие координаты, м		Измененные (уточненные) координаты, м		Метод определения координат характерной точки	Средняя квадратическая погрешность положения характерной точки ( $M_t$ ), м	Описание обозначения точки  на местности (при наличии)
	X	Y	X	Y			
1	2	3	4	5	6	7	8
—	—	—	—	—	—	—	—

Обозначение характерных точек границ	Существующие координаты, м		Измененные (уточненные) координаты, м		Метод определения координат характерной точки	Средняя квадратическая погрешность положения  характерной точки ( $M_t$ ), м	Описание обозначения точки  на местности (при наличии)
	X	Y	X	Y			
1	2	3	4	5	6	7	8
<b>Часть № –</b>							
–	–	–	–	–	–	–	–

**ТЕКСТОВОЕ ОПИСАНИЕ**  
**местоположения границ населенных пунктов,**  
**территориальных зон**

Прохождение границы		Описание прохождения границы
от точки	до точки	
1	2	3
–	–	–

**ГРАФИЧЕСКОЕ ОПИСАНИЕ**  
**местоположения границ населенных пунктов, территориальных**  
**зон, особо охраняемых природных территорий, зон с особыми**  
**условиями использования территории**

**село Береговое Боровского сельсовета Новосибирского района Новосибирской области**

(наименование объекта, местоположение границ  
 которого описано (далее - объект))

**Раздел 1**

<b>Сведения об объекте</b>		
<b>№ п/п</b>	<b>Характеристики объекта</b>	<b>Описание характеристик</b>
<b>1</b>	<b>2</b>	<b>3</b>
1	Местоположение объекта	Новосибирская область, район Новосибирский, сельсовет Боровской, село Береговое
2	Площадь объекта +/- величина погрешности определения площади (Р +/- Дельта Р)	1157956 кв.м ± 377 кв.м
3	Иные характеристики объекта	—

## Раздел 2

Сведения о местоположении границ объекта					
1. Система координат <u>МСК НСО, зона 4</u>					
2. Сведения о характерных точках границ объекта					
Обозначение характерных точек границ	Координаты, м		Метод определения координат характерной точки	Средняя квадратическая погрешность положения характерной точки ( $M_t$ ), м	Описание обозначения точки на местности (при наличии)
	X	Y			
1	2	3	4	5	6
–	–	–	–	–	–
3. Сведения о характерных точках части (частей) границы объекта					
Обозначение характерных точек части границы	Координаты, м		Метод определения координат характерной точки	Средняя квадратическая погрешность положения характерной точки ( $M_t$ ), м	Описание обозначения точки на местности (при наличии)
	X	Y			
1	2	3	4	5	6
Часть № –					
–	–	–	–	–	–

## Раздел 3

Сведения о местоположении измененных (уточненных) границ объекта							
1. Система координат МСК НСО, зона 4							
2. Сведения о характерных точках границ объекта							
Обозначение характерных точек границ	Существующие координаты, м		Измененные (уточненные) координаты, м		Метод определения координат характерной точки	Средняя квадратическая погрешность положения  характерной точки ( Mt ), м	Описание обозначения точки  на местности (при наличии)
	X	Y	X	Y			
1	2	3	4	5	6	7	8
1	446541,50	4171582,21	446541,50	4171582,21	Геодезический метод	0,10	–
2	446528,30	4171510,93	446528,30	4171510,93	Геодезический метод	0,10	–
3	446521,88	4171473,15	446521,88	4171473,15	Геодезический метод	0,10	–
4	–	–	446483,25	4171245,60	Геодезический метод	0,10	–
5	446483,25	4171245,61	–	–	Геодезический метод	0,10	–
6	446439,13	4170985,72	–	–	Геодезический метод	0,10	–
7	446439,13	4170985,71	446439,13	4170985,71	Геодезический метод	0,10	–
8	446450,58	4170982,32	–	–	Геодезический метод	0,10	–
9	446458,63	4170979,93	446458,63	4170979,93	Геодезический метод	0,10	–
10	446458,56	4170979,56	–	–	Геодезический метод	0,10	–
11	446458,56	4170979,54	–	–	Геодезический метод	0,10	–
12	446432,09	4170840,29	–	–	Геодезический метод	0,10	–
13	446430,74	4170833,22	446430,74	4170833,22	Геодезический метод	0,10	–
14	446388,79	4170612,56	446388,79	4170612,56	Геодезический метод	0,10	–
15	–	–	446384,78	4170591,28	Геодезический метод	0,10	–
16	446372,32	4170525,92	446372,32	4170525,92	Геодезический метод	0,10	–
17	446359,52	4170457,46	446359,52	4170457,46	Геодезический метод	0,10	–
18	446348,58	4170384,80	446348,58	4170384,80	Геодезический метод	0,10	–
19	446348,59	4170384,80	–	–	Геодезический метод	0,10	–
20	446346,53	4170371,16	446346,53	4170371,16	Геодезический метод	0,10	–
21	446341,39	4170344,88	446341,39	4170344,88	Геодезический метод	0,10	–
22	446373,59	4170324,17	446373,59	4170324,17	Геодезический метод	0,10	–
23	446386,39	4170292,18	446386,39	4170292,18	Геодезический метод	0,10	–
24	446418,39	4170255,07	446418,39	4170255,07	Геодезический метод	0,10	–
25	446463,19	4170228,19	446463,19	4170228,19	Геодезический метод	0,10	–

26	—	—	446475,59	4170225,43	Геодезический метод	0,10	—
27	—	—	446532,31	4170212,81	Геодезический метод	0,10	—
28	—	—	446551,00	4170209,42	Геодезический метод	0,10	—
29	—	—	446586,36	4170203,01	Геодезический метод	0,10	—
30	—	—	446603,08	4170199,99	Геодезический метод	0,10	—
31	446532,31	4170212,82	—	—	Геодезический метод	0,10	—
32	446605,85	4170199,48	446605,85	4170199,48	Геодезический метод	0,10	—
33	446614,06	4170194,32	446614,06	4170194,32	Геодезический метод	0,10	—
34	446614,07	4170194,33	—	—	Геодезический метод	0,10	—
35	446644,55	4170175,20	446644,55	4170175,20	Геодезический метод	0,10	—
36	446670,33	4170160,08	446670,33	4170160,08	Геодезический метод	0,10	—
37	446693,71	4170143,58	446693,71	4170143,58	Геодезический метод	0,10	—
38	—	—	446862,75	4170024,37	Геодезический метод	0,10	—
39	446862,74	4170024,38	—	—	Геодезический метод	0,10	—
40	—	—	446908,20	4170004,16	Геодезический метод	0,10	—
41	446862,75	4170024,38	—	—	Геодезический метод	0,10	—
42	446922,60	4169997,76	446922,60	4169997,76	Геодезический метод	0,10	—
43	446944,60	4170005,81	446944,60	4170005,81	Геодезический метод	0,10	—
44	447130,55	4170002,07	447130,55	4170002,07	Геодезический метод	0,10	—
45	—	—	447153,01	4170001,61	Геодезический метод	0,10	—
46	—	—	447162,28	4170001,42	Геодезический метод	0,10	—
47	447168,80	4170001,29	447168,80	4170001,29	Геодезический метод	0,10	—
48	—	—	447142,60	4170048,25	Геодезический метод	0,10	—
49	—	—	447140,86	4170051,36	Геодезический метод	0,10	—
50	—	—	447148,95	4170090,01	Геодезический метод	0,10	—
51	447158,79	4170019,23	—	—	Геодезический метод	0,10	—
52	447140,85	4170051,37	—	—	Геодезический метод	0,10	—
53	447264,44	4170641,05	447264,44	4170641,05	Геодезический метод	0,10	—
54	—	—	447270,58	4170670,37	Геодезический метод	0,10	—
55	—	—	447272,29	4170678,51	Геодезический метод	0,10	—
56	447274,62	4170689,64	—	—	Геодезический метод	0,10	—
57	447286,30	4170745,37	447286,30	4170745,37	Геодезический метод	0,10	—
58	—	—	447291,59	4170771,30	Геодезический метод	0,10	—
59	—	—	447301,23	4170818,59	Геодезический метод	0,10	—

60	–	–	447315,74	4170889,79	Геодезический метод	0,10	–
61	–	–	447327,93	4170949,65	Геодезический метод	0,10	–
62	–	–	447342,91	4171023,19	Геодезический метод	0,10	–
63	–	–	447343,87	4171027,91	Геодезический метод	0,10	–
64	447344,61	4171031,56	447344,61	4171031,56	Геодезический метод	0,10	–
65	–	–	447361,99	4171092,94	Геодезический метод	0,10	–
66	447451,99	4171410,90	447451,99	4171410,90	Геодезический метод	0,10	–
67	447430,64	4171410,45	447430,64	4171410,45	Геодезический метод	0,10	–
68	447360,19	4171400,68	447360,19	4171400,68	Геодезический метод	0,10	–
69	447347,13	4171398,19	447347,13	4171398,19	Геодезический метод	0,10	–
70	447339,66	4171396,77	–	–	Геодезический метод	0,10	–
71	447279,51	4171385,29	447279,51	4171385,29	Геодезический метод	0,10	–
72	447261,92	4171381,69	447261,92	4171381,69	Геодезический метод	0,10	–
73	–	–	447247,21	4171381,29	Геодезический метод	0,10	–
74	447254,67	4171381,50	–	–	Геодезический метод	0,10	–
75	447247,21	4171381,30	–	–	Геодезический метод	0,10	–
76	447233,50	4171382,59	447233,50	4171382,59	Геодезический метод	0,10	–
77	–	–	447213,19	4171391,29	Геодезический метод	0,10	–
78	–	–	447186,45	4171403,35	Геодезический метод	0,10	–
79	–	–	447152,40	4171423,21	Геодезический метод	0,10	–
80	447213,19	4171391,30	–	–	Геодезический метод	0,10	–
81	447194,42	4171385,92	–	–	Геодезический метод	0,10	–
82	447197,35	4171367,96	–	–	Геодезический метод	0,10	–
83	447146,81	4171380,50	–	–	Геодезический метод	0,10	–
84	447134,81	4171358,80	–	–	Геодезический метод	0,10	–
85	447142,06	4171356,18	–	–	Геодезический метод	0,10	–
86	447126,24	4171335,71	–	–	Геодезический метод	0,10	–
87	447096,86	4171348,32	447096,86	4171348,32	Геодезический метод	0,10	–
88	447086,49	4171334,34	447086,49	4171334,34	Геодезический метод	0,10	–
89	447067,78	4171338,18	447067,78	4171338,18	Геодезический метод	0,10	–
90	–	–	447061,01	4171327,55	Геодезический метод	0,10	–
91	447061,01	4171327,54	–	–	Геодезический метод	0,10	–
92	–	–	447056,25	4171324,72	Геодезический метод	0,10	–
93	447056,25	4171324,71	–	–	Геодезический метод	0,10	–

94	447031,37	4171336,88	447031,37	4171336,88	Геодезический метод	0,10	–
95	446998,93	4171356,51	446998,93	4171356,51	Геодезический метод	0,10	–
96	446994,16	4171361,92	446994,16	4171361,92	Геодезический метод	0,10	–
97	446990,49	4171366,99	446990,49	4171366,99	Геодезический метод	0,10	–
98	446980,67	4171371,76	446980,67	4171371,76	Геодезический метод	0,10	–
99	446923,82	4171388,69	446923,82	4171388,69	Геодезический метод	0,10	–
100	446927,56	4171398,77	446927,56	4171398,77	Геодезический метод	0,10	–
101	–	–	446907,58	4171404,45	Геодезический метод	0,10	–
102	446849,89	4171420,83	446849,89	4171420,83	Геодезический метод	0,10	–
103	446788,30	4171475,13	446788,30	4171475,13	Геодезический метод	0,10	–
104	446786,05	4171477,12	446786,05	4171477,12	Геодезический метод	0,10	–
105	446769,62	4171485,14	446769,62	4171485,14	Геодезический метод	0,10	–
106	446766,07	4171486,90	446766,07	4171486,90	Геодезический метод	0,10	–
107	446762,41	4171488,68	446762,41	4171488,68	Геодезический метод	0,10	–
108	446760,90	4171485,59	446760,90	4171485,59	Геодезический метод	0,10	–
109	446730,05	4171501,01	446730,05	4171501,01	Геодезический метод	0,10	–
110	–	–	446731,33	4171503,90	Геодезический метод	0,10	–
111	446731,33	4171503,89	–	–	Геодезический метод	0,10	–
112	446681,17	4171528,40	446681,17	4171528,40	Геодезический метод	0,10	–
113	–	–	446632,72	4171552,50	Геодезический метод	0,10	–
114	446632,72	4171552,49	–	–	Геодезический метод	0,10	–
115	446629,47	4171552,67	446629,47	4171552,67	Геодезический метод	0,10	–
116	–	–	446613,70	4171564,45	Геодезический метод	0,10	–
117	–	–	446607,29	4171568,50	Геодезический метод	0,10	–
118	446613,70	4171564,46	–	–	Геодезический метод	0,10	–
119	446613,71	4171564,46	–	–	Геодезический метод	0,10	–
120	446613,70	4171564,47	–	–	Геодезический метод	0,10	–
121	446600,98	4171572,48	446600,98	4171572,48	Геодезический метод	0,10	–
122	446576,51	4171576,48	446576,51	4171576,48	Геодезический метод	0,10	–
123	–	–	446572,52	4171579,09	Геодезический метод	0,10	–
124	446572,53	4171579,08	–	–	Геодезический метод	0,10	–
125	446572,52	4171579,08	–	–	Геодезический метод	0,10	–
126	446541,50	4171582,20	–	–	Геодезический метод	0,10	–
127	446541,51	4171582,21	–	–	Геодезический метод	0,10	–



1	446541,50	4171582,21	446541,50	4171582,21	Геодезический метод	0,10	–
<b>3. Сведения о характерных точках части (частей) границы объекта</b>							
Обозначение характерных точек границ	Существующие координаты, м		Измененные (уточненные) координаты, м		Метод определения координат характерной точки	Средняя квадратическая погрешность положения характерной точки ( Mt ), м	Описание обозначения точки  на местности (при наличии)
	X	Y	X	Y			
1	2	3	4	5	6	7	8
<b>Часть № –</b>							
–	–	–	–	–	–	–	–

**ТЕКСТОВОЕ ОПИСАНИЕ**  
**местоположения границ населенных пунктов,**  
**территориальных зон**

Прохождение границы		Описание прохождения границы
от точки	до точки	
1	2	3
–	–	–

**ГРАФИЧЕСКОЕ ОПИСАНИЕ**  
**местоположения границ населенных пунктов, территориальных**  
**зон, особо охраняемых природных территорий, зон с особыми**  
**условиями использования территории**

**поселок Прогресс Боровского сельсовета Новосибирского района Новосибирской области**

(наименование объекта, местоположение границ  
 которого описано (далее - объект))

**Раздел 1**

<b>Сведения об объекте</b>		
<b>N п/п</b>	<b>Характеристики объекта</b>	<b>Описание характеристик</b>
<b>1</b>	<b>2</b>	<b>3</b>
1	Местоположение объекта	Новосибирская область, район Новосибирский, сельсовет Боровской, поселок Прогресс
2	Площадь объекта +/- величина погрешности определения площади (Р +/- Дельта Р)	757013 кв.м ± 305 кв.м
3	Иные характеристики объекта	—

## Раздел 2

Сведения о местоположении границ объекта					
1. Система координат <u>МСК НСО, зона 4</u>					
2. Сведения о характерных точках границ объекта					
Обозначение характерных точек границ	Координаты, м		Метод определения координат характерной точки	Средняя квадратическая погрешность положения характерной точки ( $M_t$ ), м	Описание обозначения точки на местности (при наличии)
	X	Y			
1	2	3	4	5	6
–	–	–	–	–	–
3. Сведения о характерных точках части (частей) границы объекта					
Обозначение характерных точек части границы	Координаты, м		Метод определения координат характерной точки	Средняя квадратическая погрешность положения характерной точки ( $M_t$ ), м	Описание обозначения точки на местности (при наличии)
	X	Y			
1	2	3	4	5	6
Часть № –					
–	–	–	–	–	–

## Раздел 3

Сведения о местоположении измененных (уточненных) границ объекта							
1. Система координат МСК НСО, зона 4							
2. Сведения о характерных точках границ объекта							
Обозначение характерных точек границ	Существующие координаты, м		Измененные (уточненные) координаты, м		Метод определения координат характерной точки	Средняя квадратическая погрешность положения  характерной точки ( Mt ), м	Описание обозначения точки  на местности (при наличии)
	X	Y	X	Y			
1	2	3	4	5	6	7	8
1	451921,22	4174421,31	451921,22	4174421,31	Геодезический метод	0,10	—
2	451852,91	4174316,35	451852,91	4174316,35	Геодезический метод	0,10	—
3	451692,85	4174367,34	451692,85	4174367,34	Геодезический метод	0,10	—
4	—	—	451629,62	4174375,64	Геодезический метод	0,10	—
5	451629,62	4174375,63	—	—	Геодезический метод	0,10	—
6	451587,96	4174373,39	—	—	Геодезический метод	0,10	—
7	451585,76	4174373,39	—	—	Геодезический метод	0,10	—
8	451582,58	4174373,39	451582,58	4174373,39	Геодезический метод	0,10	—
9	451539,93	4174287,85	451539,93	4174287,85	Геодезический метод	0,10	—
10	451499,70	4174207,16	451499,70	4174207,16	Геодезический метод	0,10	—
11	451504,74	4174185,87	451504,74	4174185,87	Геодезический метод	0,10	—
12	451509,22	4174171,31	451509,22	4174171,31	Геодезический метод	0,10	—
13	451551,22	4174106,91	451551,22	4174106,91	Геодезический метод	0,10	—
14	451572,21	4174094,86	451572,21	4174094,86	Геодезический метод	0,10	—
15	451630,44	4174063,66	451630,44	4174063,66	Геодезический метод	0,10	—
16	451649,77	4174049,16	451649,77	4174049,16	Геодезический метод	0,10	—
17	451656,49	4174033,55	451656,49	4174033,55	Геодезический метод	0,10	—
18	451672,73	4174014,51	451672,73	4174014,51	Геодезический метод	0,10	—
19	451674,12	4173988,79	451674,12	4173988,79	Геодезический метод	0,10	—
20	451666,01	4173951,24	451666,01	4173951,24	Геодезический метод	0,10	—
21	451650,89	4173941,15	451650,89	4173941,15	Геодезический метод	0,10	—
22	451611,72	4173830,69	451611,72	4173830,69	Геодезический метод	0,10	—
23	451622,33	4173812,35	451622,33	4173812,35	Геодезический метод	0,10	—
24	451648,09	4173802,27	451648,09	4173802,27	Геодезический метод	0,10	—
25	451661,53	4173787,70	451661,53	4173787,70	Геодезический метод	0,10	—

26	451673,29	4173792,19	451673,29	4173792,19	Геодезический метод	0,10	—
27	451707,40	4173795,34	451707,40	4173795,34	Геодезический метод	0,10	—
28	451733,40	4173790,15	451733,40	4173790,15	Геодезический метод	0,10	—
29	451755,24	4173797,41	451755,24	4173797,41	Геодезический метод	0,10	—
30	451764,17	4173786,43	451764,17	4173786,43	Геодезический метод	0,10	—
31	—	—	451758,19	4173774,22	Геодезический метод	0,10	—
32	451757,32	4173772,46	451757,32	4173772,46	Геодезический метод	0,10	—
33	451757,24	4173771,80	—	—	Геодезический метод	0,10	—
34	451757,16	4173771,15	451757,16	4173771,15	Геодезический метод	0,10	—
35	—	—	451753,39	4173740,21	Геодезический метод	0,10	—
36	451753,16	4173738,14	451753,16	4173738,14	Геодезический метод	0,10	—
37	451762,52	4173721,50	451762,52	4173721,50	Геодезический метод	0,10	—
38	—	—	451765,63	4173706,94	Геодезический метод	0,10	—
39	451765,64	4173706,94	—	—	Геодезический метод	0,10	—
40	451753,16	4173686,14	451753,16	4173686,14	Геодезический метод	0,10	—
41	451753,55	4173663,96	451753,55	4173663,96	Геодезический метод	0,10	—
42	451756,73	4173620,43	451756,73	4173620,43	Геодезический метод	0,10	—
43	451781,93	4173601,80	451781,93	4173601,80	Геодезический метод	0,10	—
44	—	—	451701,15	4173471,90	Геодезический метод	0,10	—
45	—	—	451662,37	4173493,27	Геодезический метод	0,10	—
46	—	—	451548,84	4173555,92	Геодезический метод	0,10	—
47	451701,15	4173471,92	—	—	Геодезический метод	0,10	—
48	451695,18	4173475,45	—	—	Геодезический метод	0,10	—
49	451620,48	4173519,65	—	—	Геодезический метод	0,10	—
50	451619,12	4173518,75	—	—	Геодезический метод	0,10	—
51	451617,90	4173520,57	—	—	Геодезический метод	0,10	—
52	451618,38	4173520,90	—	—	Геодезический метод	0,10	—
53	451548,41	4173562,30	—	—	Геодезический метод	0,10	—
54	451456,17	4173395,78	451456,17	4173395,78	Геодезический метод	0,10	—
55	451395,85	4173283,48	451395,85	4173283,48	Геодезический метод	0,10	—
56	451372,02	4173244,46	451372,02	4173244,46	Геодезический метод	0,10	—
57	451399,19	4173227,09	451399,19	4173227,09	Геодезический метод	0,10	—
58	451423,90	4173266,72	451423,90	4173266,72	Геодезический метод	0,10	—
59	451540,40	4173197,14	451540,40	4173197,14	Геодезический метод	0,10	—

60	451513,20	4173155,54	451513,20	4173155,54	Геодезический метод	0,10	–
61	451512,79	4173154,91	–	–	Геодезический метод	0,10	–
62	451510,20	4173150,95	451510,20	4173150,95	Геодезический метод	0,10	–
63	451486,65	4173166,12	451486,65	4173166,12	Геодезический метод	0,10	–
64	–	–	451462,58	4173182,66	Геодезический метод	0,10	–
65	451462,58	4173182,67	–	–	Геодезический метод	0,10	–
66	451437,78	4173198,65	451437,78	4173198,65	Геодезический метод	0,10	–
67	451413,24	4173215,30	451413,24	4173215,30	Геодезический метод	0,10	–
68	–	–	451385,78	4173171,46	Геодезический метод	0,10	–
69	451385,87	4173171,58	–	–	Геодезический метод	0,10	–
70	451396,02	4173164,82	–	–	Геодезический метод	0,10	–
71	451409,75	4173155,90	–	–	Геодезический метод	0,10	–
72	451409,95	4173155,77	–	–	Геодезический метод	0,10	–
73	451434,37	4173139,92	–	–	Геодезический метод	0,10	–
74	451459,36	4173123,69	–	–	Геодезический метод	0,10	–
75	451462,29	4173121,79	451462,29	4173121,79	Геодезический метод	0,10	–
76	451473,23	4173113,35	–	–	Геодезический метод	0,10	–
77	451473,24	4173113,34	–	–	Геодезический метод	0,10	–
78	451481,76	4173106,76	–	–	Геодезический метод	0,10	–
79	451481,76	4173106,75	451481,76	4173106,75	Геодезический метод	0,10	–
80	–	–	451489,39	4173096,19	Геодезический метод	0,10	–
81	451499,84	4173081,71	451499,84	4173081,71	Геодезический метод	0,10	–
82	451552,27	4173038,77	451552,27	4173038,77	Геодезический метод	0,10	–
83	–	–	451567,75	4173026,09	Геодезический метод	0,10	–
84	451609,04	4172992,27	451609,04	4172992,27	Геодезический метод	0,10	–
85	–	–	451621,70	4172997,19	Геодезический метод	0,10	–
86	451646,48	4173006,83	451646,48	4173006,83	Геодезический метод	0,10	–
87	451702,64	4173048,43	451702,64	4173048,43	Геодезический метод	0,10	–
88	451724,48	4173067,15	451724,48	4173067,15	Геодезический метод	0,10	–
89	451762,88	4173105,31	451762,88	4173105,31	Геодезический метод	0,10	–
90	451779,36	4173140,19	451779,36	4173140,19	Геодезический метод	0,10	–
91	451787,20	4173163,07	451787,20	4173163,07	Геодезический метод	0,10	–
92	–	–	451800,20	4173177,67	Геодезический метод	0,10	–
93	–	–	451810,22	4173188,94	Геодезический метод	0,10	–

94	451821,20	4173201,31	451821,20	4173201,31	Геодезический метод	0,10	—
95	451840,96	4173212,75	451840,96	4173212,75	Геодезический метод	0,10	—
96	451872,16	4173208,59	451872,16	4173208,59	Геодезический метод	0,10	—
97	451876,48	4173212,03	451876,48	4173212,03	Геодезический метод	0,10	—
98	451867,32	4173232,19	451867,32	4173232,19	Геодезический метод	0,10	—
99	451852,40	4173243,95	451852,40	4173243,95	Геодезический метод	0,10	—
100	451833,92	4173257,47	451833,92	4173257,47	Геодезический метод	0,10	—
101	451818,08	4173265,79	451818,08	4173265,79	Геодезический метод	0,10	—
102	451834,72	4173297,15	451834,72	4173297,15	Геодезический метод	0,10	—
103	451840,32	4173341,95	451840,32	4173341,95	Геодезический метод	0,10	—
104	451833,60	4173374,11	451833,60	4173374,11	Геодезический метод	0,10	—
105	451817,28	4173400,03	451817,28	4173400,03	Геодезический метод	0,10	—
106	—	—	451806,43	4173408,46	Геодезический метод	0,10	—
107	451792,32	4173419,45	—	—	Геодезический метод	0,10	—
108	451792,31	4173419,44	451792,31	4173419,44	Геодезический метод	0,10	—
109	451781,44	4173427,88	451781,44	4173427,88	Геодезический метод	0,10	—
110	451745,60	4173446,58	451745,60	4173446,58	Геодезический метод	0,10	—
111	451758,56	4173465,52	451758,56	4173465,52	Геодезический метод	0,10	—
112	—	—	451783,52	4173502,11	Геодезический метод	0,10	—
113	451783,52	4173502,12	—	—	Геодезический метод	0,10	—
114	451822,24	4173478,99	451822,24	4173478,99	Геодезический метод	0,10	—
115	—	—	451880,04	4173440,45	Геодезический метод	0,10	—
116	—	—	451902,62	4173425,41	Геодезический метод	0,10	—
117	—	—	451934,48	4173404,16	Геодезический метод	0,10	—
118	452009,44	4173354,19	452009,44	4173354,19	Геодезический метод	0,10	—
119	452138,45	4173272,65	452138,45	4173272,65	Геодезический метод	0,10	—
120	—	—	452169,37	4173316,20	Геодезический метод	0,10	—
121	452322,03	4173531,26	452322,03	4173531,26	Геодезический метод	0,10	—
122	452350,18	4173819,36	452350,18	4173819,36	Геодезический метод	0,10	—
123	452314,75	4173872,30	452314,75	4173872,30	Геодезический метод	0,10	—
124	452246,11	4173893,09	452246,11	4173893,09	Геодезический метод	0,10	—
125	—	—	452154,60	4173903,50	Геодезический метод	0,10	—
126	452154,59	4173903,50	—	—	Геодезический метод	0,10	—
127	452225,31	4173995,02	452225,31	4173995,02	Геодезический метод	0,10	—



128	452227,66	4173998,88	452227,66	4173998,88	Геодезический метод	0,10	—
129	452236,98	4174014,24	452236,98	4174014,24	Геодезический метод	0,10	—
130	452260,67	4174053,27	452260,67	4174053,27	Геодезический метод	0,10	—
131	452268,99	4174117,73	452268,99	4174117,73	Геодезический метод	0,10	—
132	452281,49	4174165,02	452281,49	4174165,02	Геодезический метод	0,10	—
133	452289,92	4174186,48	452289,92	4174186,48	Геодезический метод	0,10	—
134	452236,34	4174210,98	452236,34	4174210,98	Геодезический метод	0,10	—
135	—	—	452202,23	4174261,65	Геодезический метод	0,10	—
136	—	—	452198,29	4174267,50	Геодезический метод	0,10	—
137	452198,28	4174267,50	—	—	Геодезический метод	0,10	—
138	452208,75	4174289,74	452208,75	4174289,74	Геодезический метод	0,10	—
139	452153,30	4174300,98	452153,30	4174300,98	Геодезический метод	0,10	—
140	452145,22	4174274,57	452145,22	4174274,57	Геодезический метод	0,10	—
141	—	—	452117,52	4174280,81	Геодезический метод	0,10	—
142	—	—	452128,68	4174318,40	Геодезический метод	0,10	—
143	—	—	452129,97	4174322,73	Геодезический метод	0,10	—
144	—	—	452132,52	4174331,33	Геодезический метод	0,10	—
145	452145,38	4174274,35	—	—	Геодезический метод	0,10	—
146	452146,61	4174272,67	—	—	Геодезический метод	0,10	—
147	452147,08	4174272,02	—	—	Геодезический метод	0,10	—
148	452148,15	4174270,56	—	—	Геодезический метод	0,10	—
149	452121,70	4174272,19	—	—	Геодезический метод	0,10	—
150	452121,70	4174272,18	—	—	Геодезический метод	0,10	—
151	452096,36	4174273,74	—	—	Геодезический метод	0,10	—
152	452099,62	4174328,81	—	—	Геодезический метод	0,10	—
153	452099,61	4174328,82	452099,61	4174328,82	Геодезический метод	0,10	—
154	—	—	451990,51	4174385,39	Геодезический метод	0,10	—
155	452034,80	4174362,42	—	—	Геодезический метод	0,10	—
1	451921,22	4174421,31	451921,22	4174421,31	Геодезический метод	0,10	—

<b>3. Сведения о характерных точках части (частей) границы объекта</b>							
Обозначение характерных точек границ	Существующие координаты, м		Измененные (уточненные) координаты, м		Метод определения координат характерной точки	Средняя квадратическая погрешность положения характерной точки ( Mt ), м	Описание обозначения точки на местности (при наличии)
	X	Y	X	Y			
1	2	3	4	5	6	7	8
<b>Часть № –</b>							
–	–	–	–	–	–	–	–

**ТЕКСТОВОЕ ОПИСАНИЕ**  
**местоположения границ населенных пунктов,**  
**территориальных зон**

Прохождение границы		Описание прохождения границы
от точки	до точки	
1	2	3
–	–	–

\_\_\_\_\_».